



МЭРИЯ ГОРОДА НОВОСИБИРСКА

ПОСТАНОВЛЕНИЕ

От 02.10.2023

№ 5212

О проекте межевания территории, предусматривающем размещение линейного объекта транспортной инфраструктуры местного значения – автомобильной дороги общего пользования по Гусинобродскому шоссе, в Октябрьском и Дзержинском районах

В целях определения местоположения границ образуемых и изменяемых земельных участков, в соответствии с Градостроительным кодексом Российской Федерации, Федеральным законом от 06.10.2003 № 131-ФЗ «Об общих принципах организации местного самоуправления в Российской Федерации», постановлениями Правительства Российской Федерации от 19.11.2014 № 1221 «Об утверждении Правил присвоения, изменения и аннулирования адресов», от 12.05.2017 № 564 «Об утверждении Положения о составе и содержании документации по планировке территории, предусматривающей размещение одного или нескольких линейных объектов», от 02.04.2022 № 575 «Об особенностях подготовки, согласования, утверждения, продления сроков действия документации по планировке территории, градостроительных планов земельных участков, выдачи разрешений на строительство объектов капитального строительства, разрешений на ввод в эксплуатацию», решением Совета депутатов города Новосибирска от 24.05.2017 № 411 «О Порядке подготовки документации по планировке территории, внесения в нее изменений и ее отмены и признании утратившими силу отдельных решений Совета депутатов города Новосибирска», постановлениями мэрии города Новосибирска от 09.04.2019 № 1270 «О проекте планировки и проекте межевания территории, предусматривающих размещение линейного объекта транспортной инфраструктуры местного значения – автомобильной дороги общего пользования по Гусинобродскому шоссе, в Октябрьском и Дзержинском районах», от 16.10.2020 № 3136 «О проекте планировки территории, ограниченной Гусинобродским шоссе, перспективным направлением ул. Коминтерна, перспективным продолжением ул. В. Высоцкого, перспективной общегородской магистрали, в Октябрьском районе», от 21.12.2020 № 4112 «О проекте планировки и проектах межевания территории, ограниченной перспективным направлением ул. Фрунзе, границей города Новосибирска, Гусинобродским шоссе, в Дзержинском районе», от 13.09.2021 № 3300 «О проекте планировки и проектах межевания территории

восточной части Октябрьского района», от 12.09.2022 № 3263 «О проекте планировки территории, ограниченной перспективным направлением ул. Фрунзе, Гусинобродским шоссе, ул. Доватора, в Дзержинском районе», от 27.12.2022 № 4764 «О проекте планировки территории микрорайона «Плющихинский» в Октябрьском районе», руководствуясь Уставом города Новосибирска, ПОСТАНОВЛЯЮ:

1. Утвердить проект межевания территории, предусматривающий размещение линейного объекта транспортной инфраструктуры местного значения – автомобильной дороги общего пользования по Гусинобродскому шоссе, в Октябрьском и Дзержинском районах (приложение).

2. Присвоить адрес образуемому земельному участку согласно приложению 2 к проекту межевания территории, предусматривающему размещение линейного объекта транспортной инфраструктуры местного значения – автомобильной дороги общего пользования по Гусинобродскому шоссе, в Октябрьском и Дзержинском районах.

3. Признать утратившими силу пункт 2, приложение 2 к постановлению мэрии города Новосибирска от 09.04.2019 № 1270 «О проекте планировки и проекте межевания территории, предусматривающих размещение линейного объекта транспортной инфраструктуры местного значения – автомобильной дороги общего пользования по Гусинобродскому шоссе, в Октябрьском и Дзержинском районах».

4. Департаменту строительства и архитектуры мэрии города Новосибирска разместить постановление на официальном сайте города Новосибирска в информационно-телекоммуникационной сети «Интернет».

5. Департаменту информационной политики мэрии города Новосибирска в течение семи дней со дня издания постановления обеспечить опубликование постановления.

6. Контроль за исполнением постановления возложить на заместителя мэра города Новосибирска - начальника департамента строительства и архитектуры мэрии города Новосибирска.

Мэр города Новосибирска

А. Е. Локоть

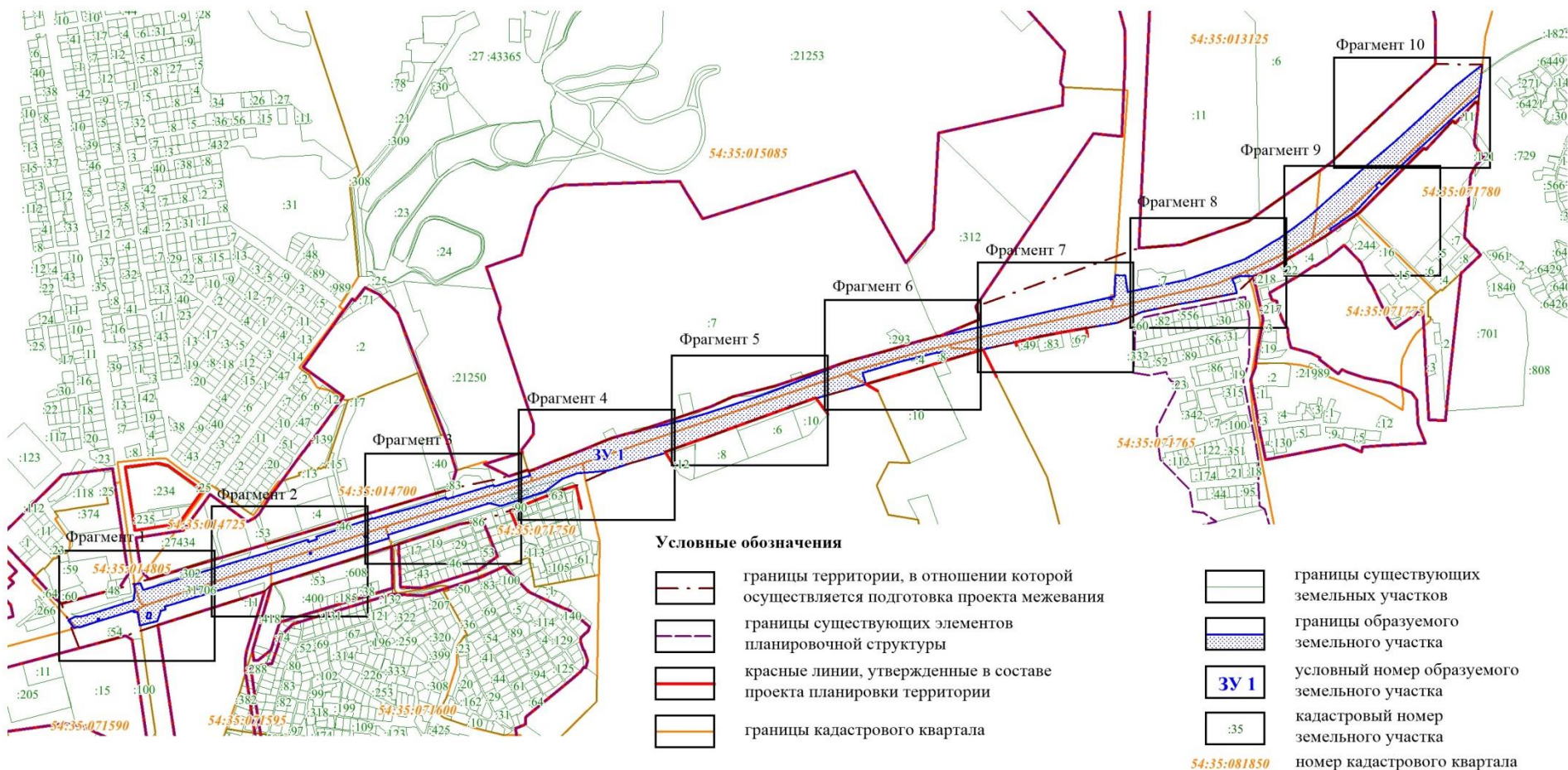
Приложение
к постановлению мэрии
города Новосибирска
от 02.10.2023 № 5212

ПРОЕКТ
межевания территории, предусматривающий размещение линейного объекта
транспортной инфраструктуры местного значения – автомобильной дороги
общего пользования по Гусинобродскому шоссе, в Октябрьском и
Дзержинском районах

1. Проект межевания территории. Графическая часть: чертеж межевания территории (приложение 1).
 2. Проект межевания территории. Текстовая часть:
 - 2.1. Сведения об образуемом земельном участке. (приложение 2).
 - 2.2. Перечень координат характерных точек образуемого земельного участка (приложение 3).
 - 2.3. Сведения о границах территории, применительно к которой осуществляется подготовка проекта межевания (приложение 4).
-

Приложение 1
к проекту межевания территории, предусматривающему
размещение линейного объекта транспортной инфра-
структуры местного значения – автомобильной дороги
общего пользования по Гусинобродскому шоссе, в Окта-
брьском и Дзержинском районах

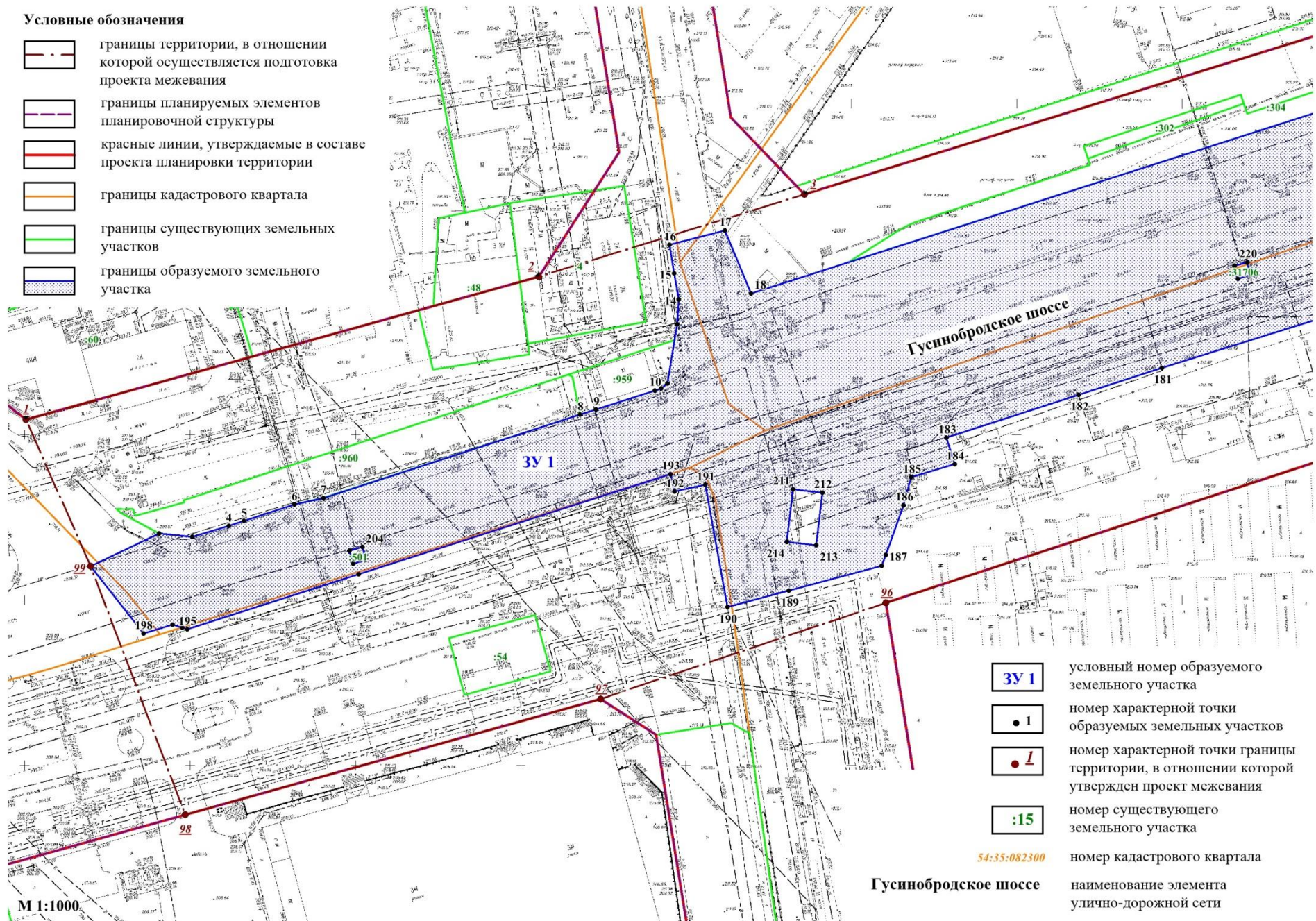
Чертеж межевания территории



ФРАГМЕНТ 1

Условные обозначения

-  границы территории, в отношении которой осуществляется подготовка проекта межевания
-  границы планируемых элементов планировочной структуры
-  красные линии, утверждаемые в составе проекта планировки территории
-  границы кадастрового квартала
-  границы существующих земельных участков
-  границы образуемого земельного участка

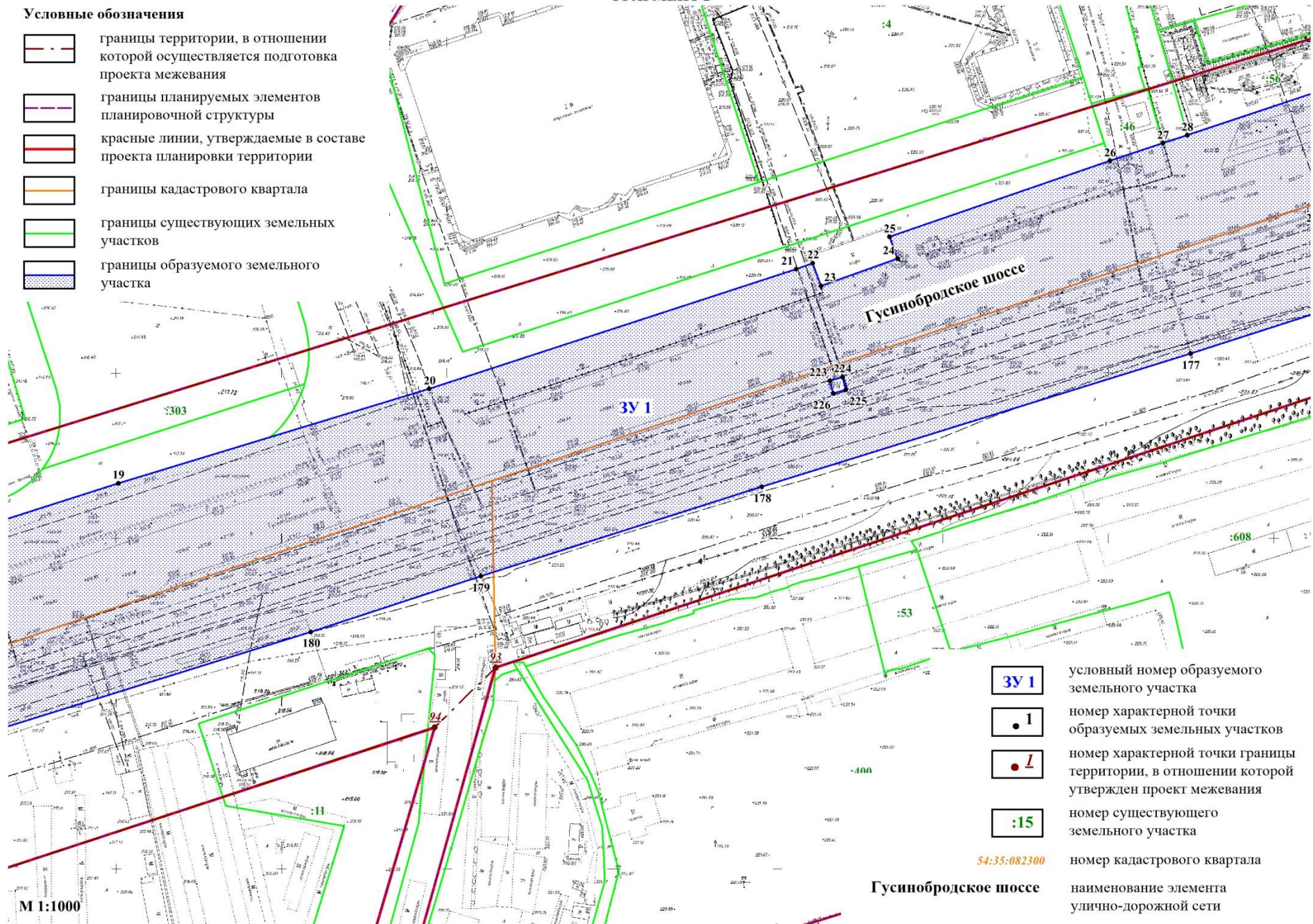



-  условный номер образуемого земельного участка
-  номер характерной точки образуемых земельных участков
-  номер характерной точки границы территории, в отношении которой утвержден проект межевания
-  номер существующего земельного участка
-  номер кадастрового квартала
-  наименование элемента улично-дорожной сети

ФРАГМЕНТ 2

Условные обозначения

-  границы территории, в отношении которой осуществляется подготовка проекта межевания
-  границы планируемых элементов планировочной структуры
-  красные линии, утверждаемые в составе проекта планировки территории
-  границы кадастрового квартала
-  границы существующих земельных участков
-  границы образуемого земельного участка



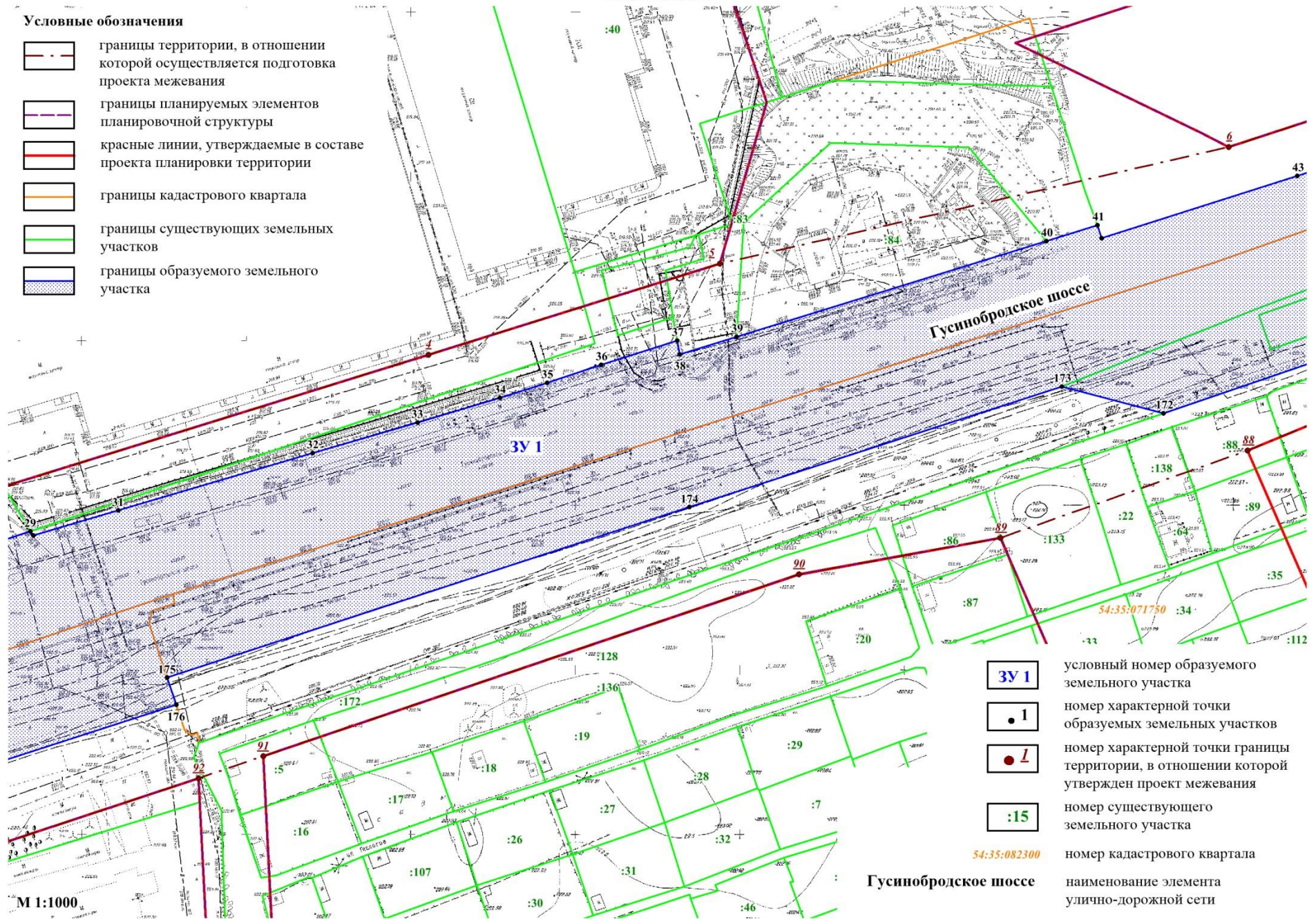
-  3У 1 условный номер образуемого земельного участка
-  • 1 номер характерной точки образуемых земельных участков
-  • 1 номер характерной точки границы территории, в отношении которой утвержден проект межевания
-  :15 номер существующего земельного участка
-  54:35:082300 номер кадастрового квартала
-  Гусинобродское шоссе наименование элемента улично-дорожной сети

М 1:1000

ФРАГМЕНТ 3

Условные обозначения

-  границы территории, в отношении которой осуществляется подготовка проекта межевания
-  границы планируемых элементов планировочной структуры
-  красные линии, утверждаемые в составе проекта планировки территории
-  границы кадастрового квартала
-  границы существующих земельных участков
-  границы образуемого земельного участка



3У 1

условный номер образуемого земельного участка

• 1

номер характерной точки образуемых земельных участков

● 1

номер характерной точки границы территории, в отношении которой утвержден проект межевания

:15

номер существующего земельного участка

54:35:082300

номер кадастрового квартала

Гуснобродское шоссе

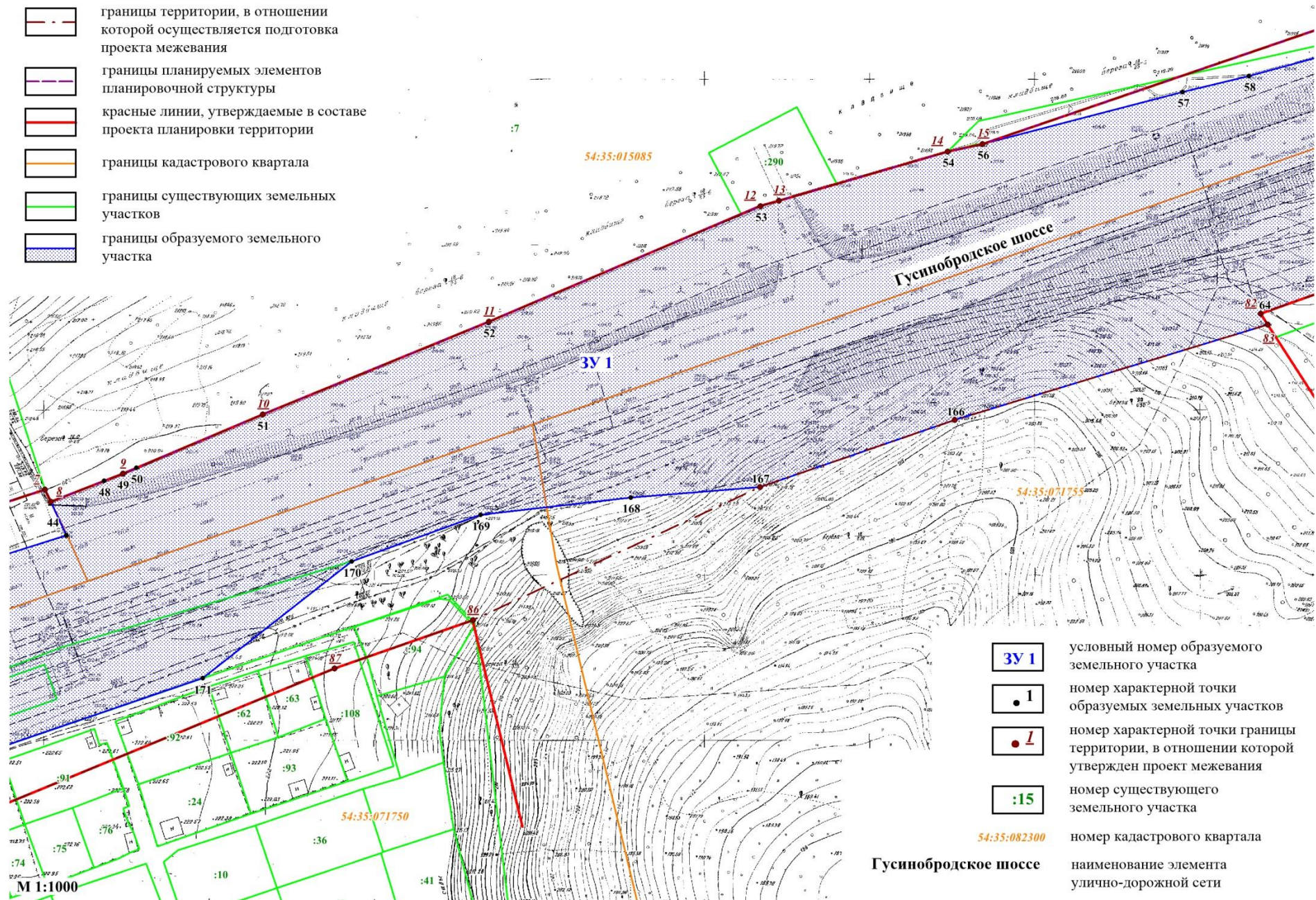
наименование элемента улично-дорожной сети


М 1:1000

ФРАГМЕНТ 4

Условные обозначения

-  границы территории, в отношении которой осуществляется подготовка проекта межевания
-  границы планируемых элементов планировочной структуры
-  красные линии, утверждаемые в составе проекта планировки территории
-  границы кадастрового квартала
-  границы существующих земельных участков
-  границы образуемого земельного участка



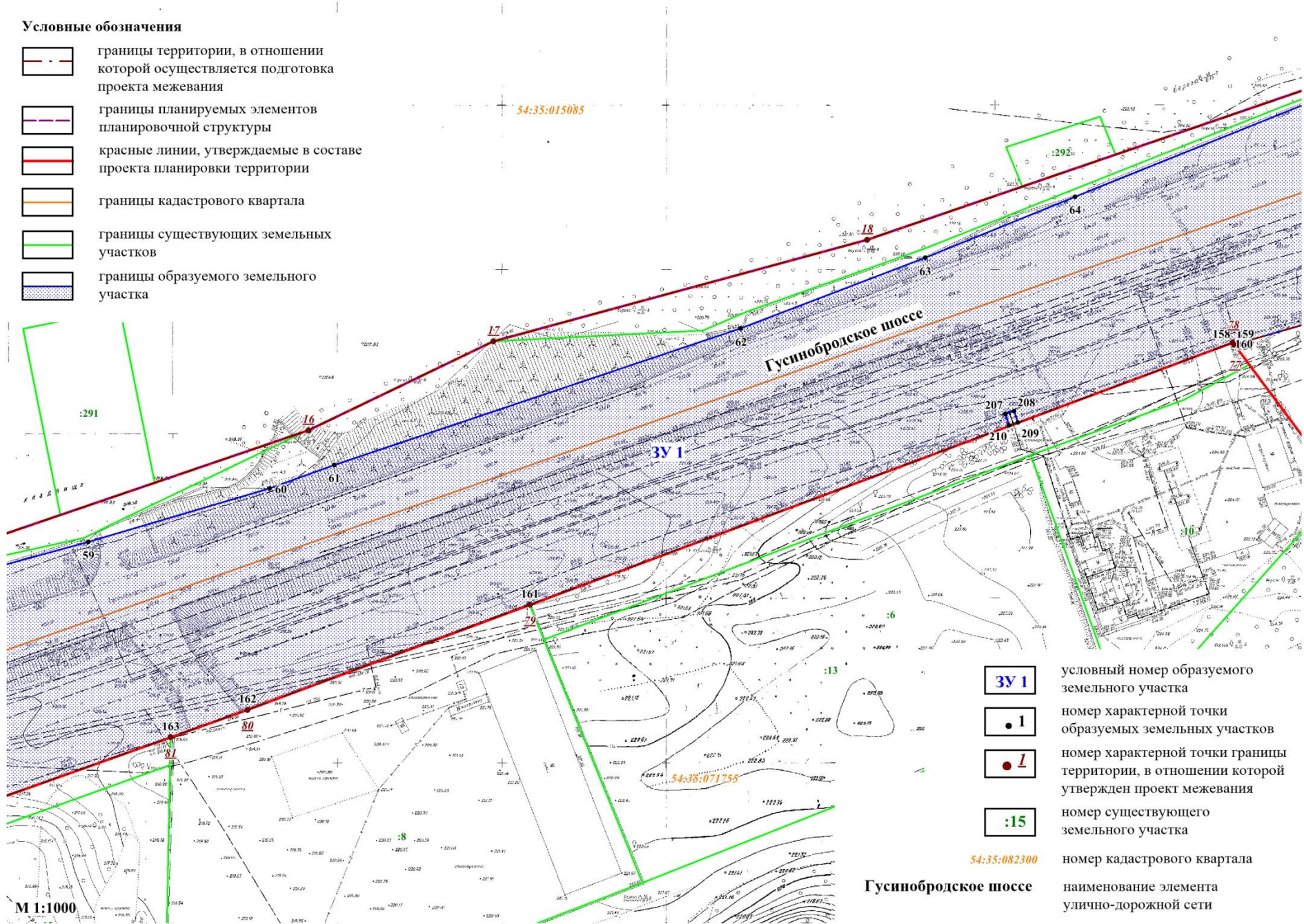
-  условный номер образуемого земельного участка
-  номер характерной точки образуемых земельных участков
-  номер характерной точки границы территории, в отношении которой утвержден проект межевания
-  номер существующего земельного участка
-  номер кадастрового квартала
-  наименование элемента улично-дорожной сети

М 1:1000

ФРАГМЕНТ 5

Условные обозначения

-  границы территории, в отношении которой осуществляется подготовка проекта межевания
-  границы планируемых элементов планировочной структуры
-  красные линии, утверждаемые в составе проекта планировки территории
-  границы кадастрового квартала
-  границы существующих земельных участков
-  границы образуемого земельного участка



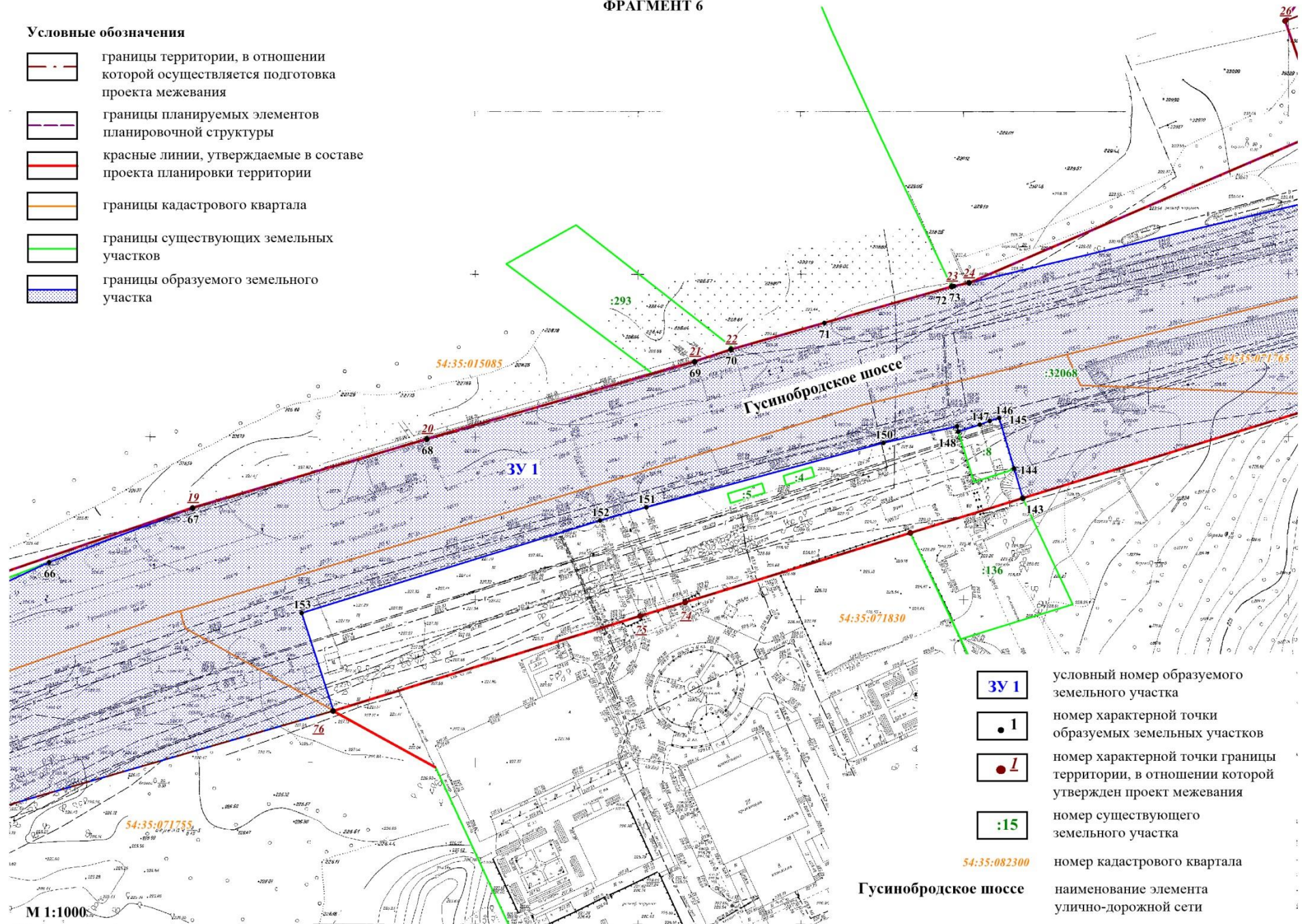
-  условный номер образуемого земельного участка
-  номер характерной точки образуемых земельных участков
-  номер характерной точки границы территории, в отношении которой утвержден проект межевания
-  номер существующего земельного участка
-  номер кадастрового квартала
-  наименование элемента улично-дорожной сети

М 1:1000

ФРАГМЕНТ 6

Условные обозначения

-  границы территории, в отношении которой осуществляется подготовка проекта межевания
-  границы планируемых элементов планировочной структуры
-  красные линии, утверждаемые в составе проекта планировки территории
-  границы кадастрового квартала
-  границы существующих земельных участков
-  границы образуемого земельного участка

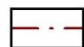





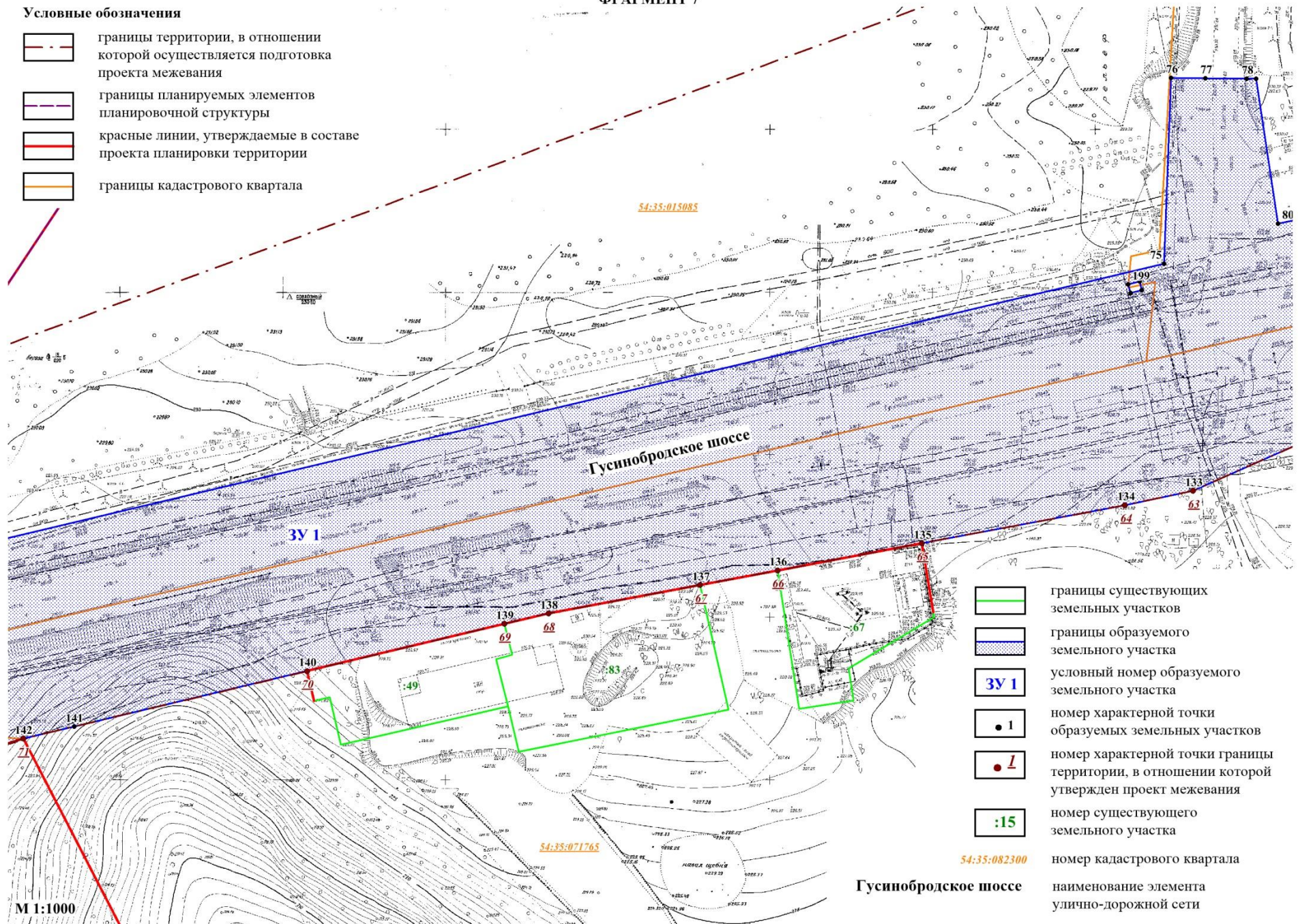
-  условный номер образуемого земельного участка
-  номер характерной точки образуемых земельных участков
-  номер характерной точки границы территории, в отношении которой утвержден проект межевания
-  номер существующего земельного участка
-  номер кадастрового квартала
-  наименование элемента улично-дорожной сети

М 1:1000

ФРАГМЕНТ 7

Условные обозначения

-  границы территории, в отношении которой осуществляется подготовка проекта межевания
-  границы планируемых элементов планировочной структуры
-  красные линии, утверждаемые в составе проекта планировки территории
-  границы кадастрового квартала






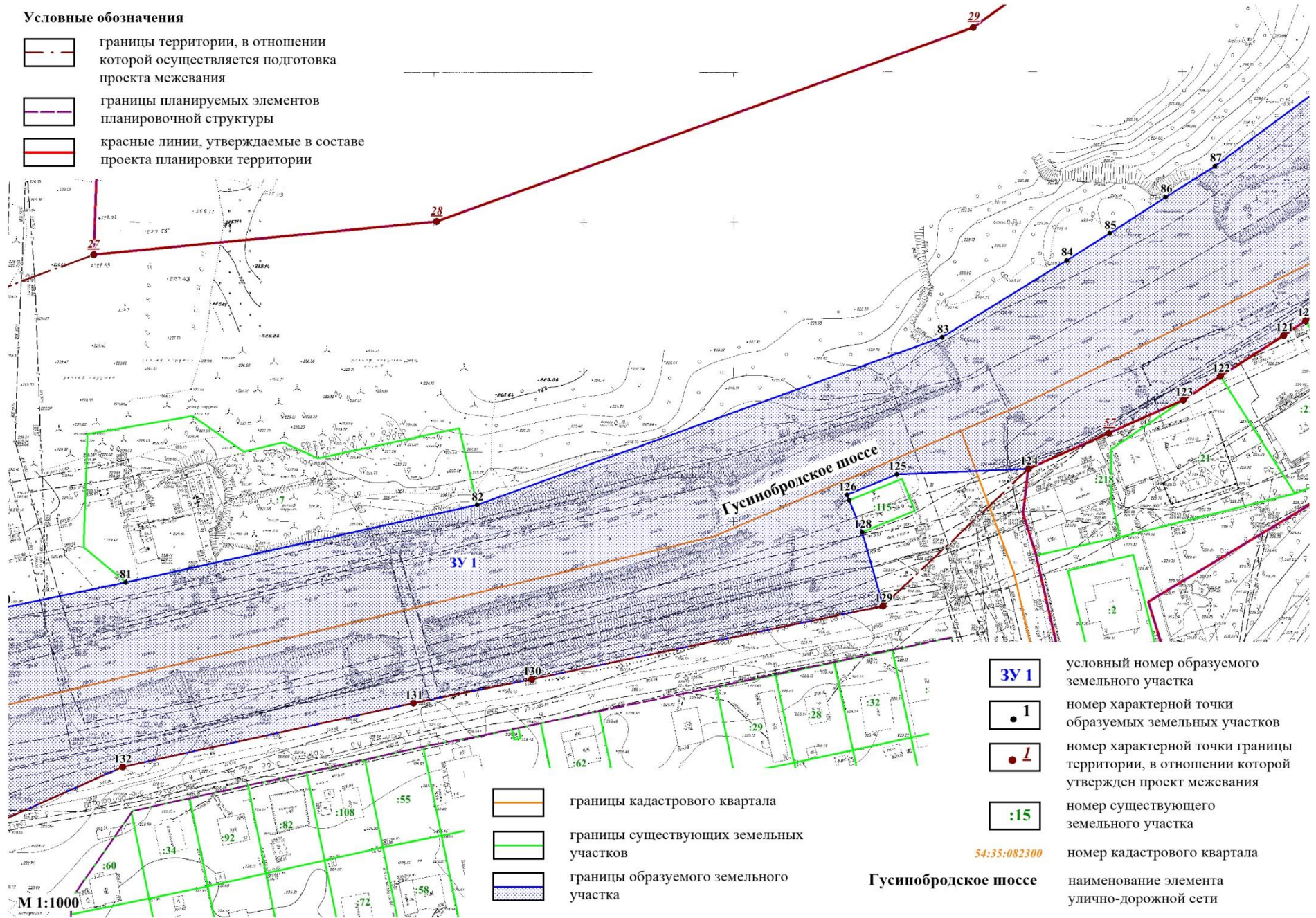
-  границы существующих земельных участков
-  границы образуемого земельного участка
- ЗУ 1** условный номер образуемого земельного участка
-  номер характерной точки образуемых земельных участков
-  номер характерной точки границы территории, в отношении которой утвержден проект межевания
-  номер существующего земельного участка
- 54:35:082300** номер кадастрового квартала
- Гусинобродское шоссе** наименование элемента улично-дорожной сети




М 1:1000

ФРАГМЕНТ 8

Условные обозначения

-  границы территории, в отношении которой осуществляется подготовка проекта межевания
-  границы планируемых элементов планировочной структуры
-  красные линии, утверждаемые в составе проекта планировки территории

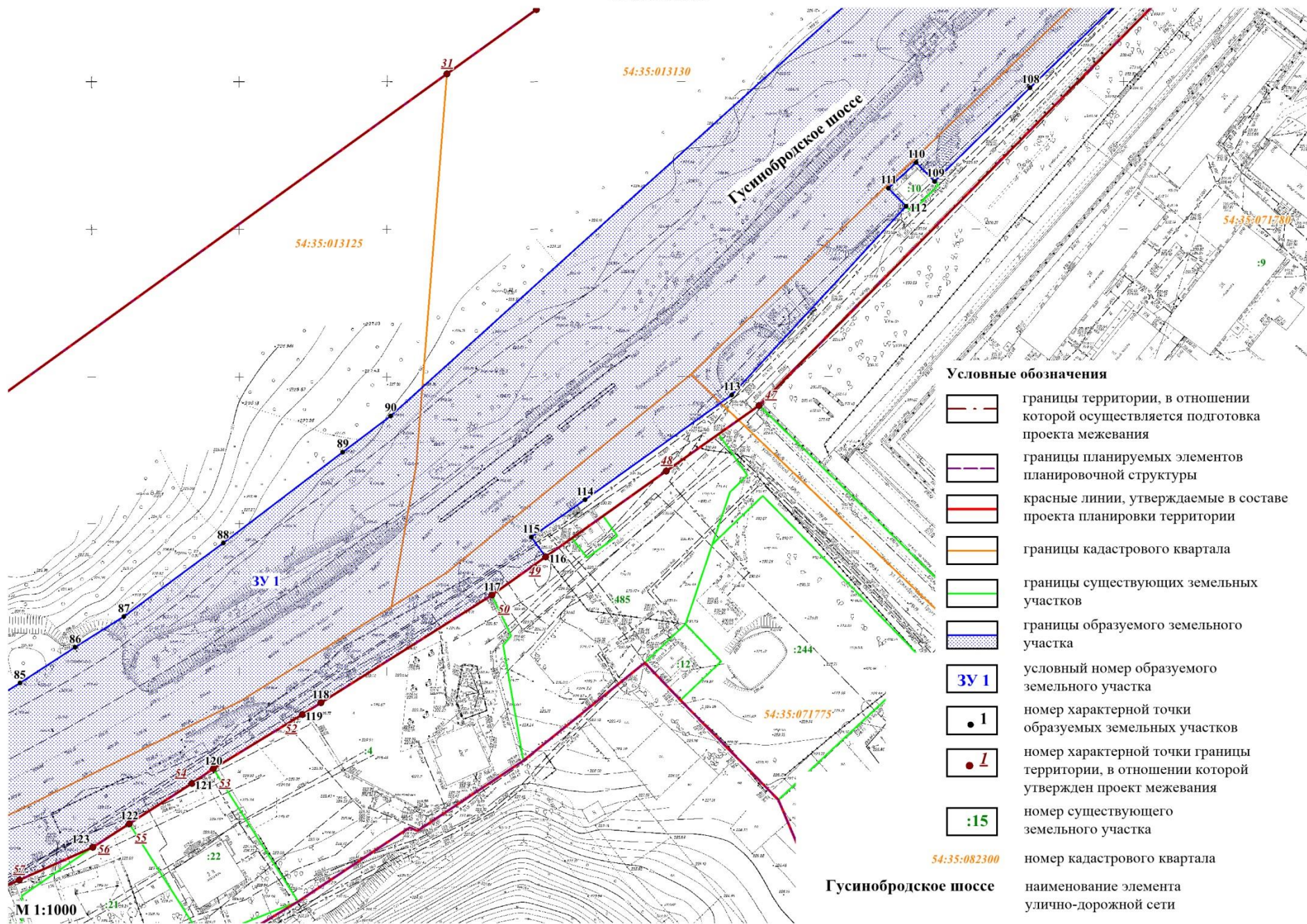


-  границы кадастрового квартала
-  границы существующих земельных участков
-  границы образуемого земельного участка

-  условный номер образуемого земельного участка
-  номер характерной точки образуемых земельных участков
-  номер характерной точки границы территории, в отношении которой утвержден проект межевания
-  номер существующего земельного участка
-  номер кадастрового квартала
-  наименование элемента улично-дорожной сети

М 1:1000

ФРАГМЕНТ 9



Условные обозначения

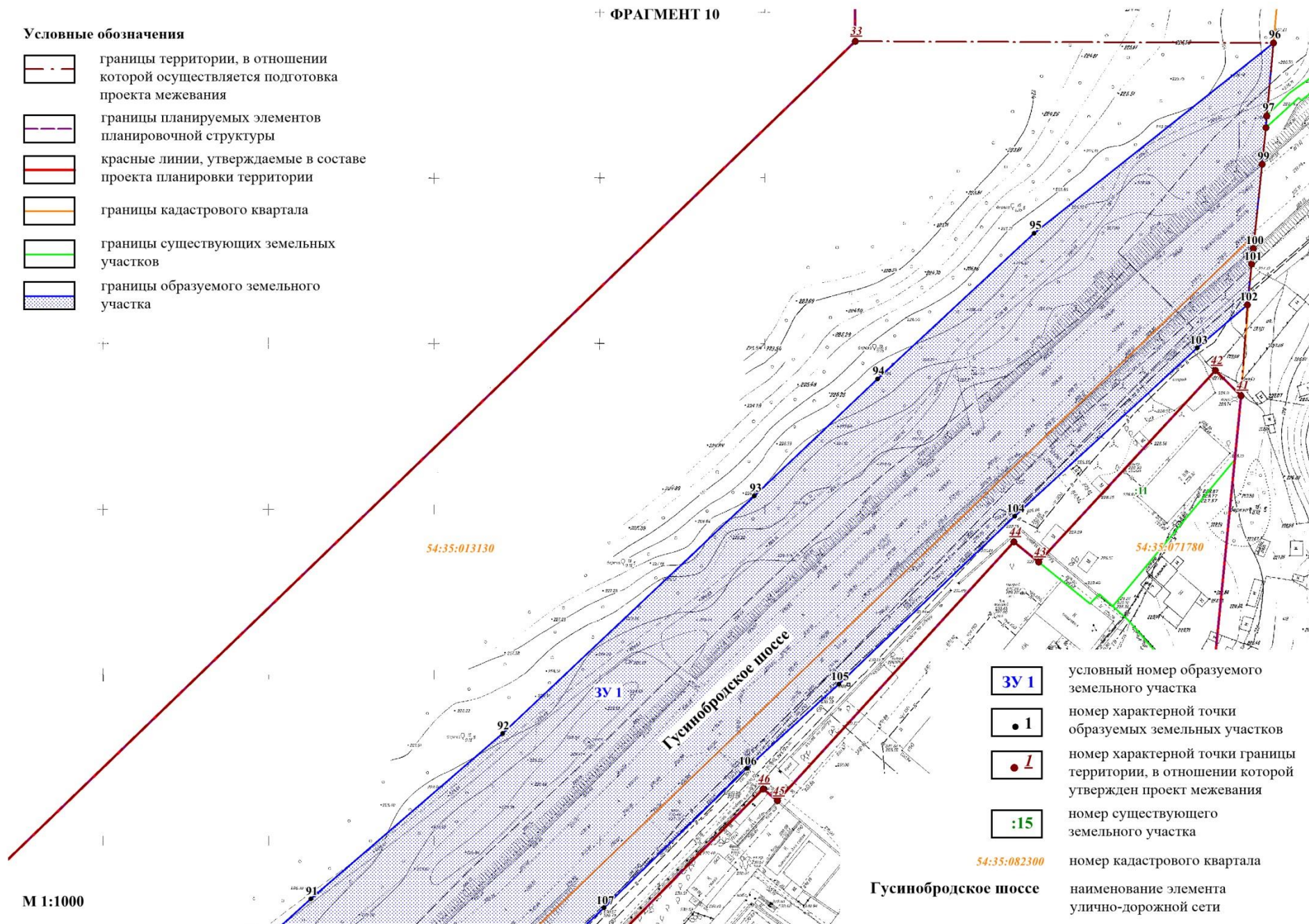
-  границы территории, в отношении которой осуществляется подготовка проекта межевания
-  границы планируемых элементов планировочной структуры
-  красные линии, утверждаемые в составе проекта планировки территории
-  границы кадастрового квартала
-  границы существующих земельных участков
-  границы образуемого земельного участка
-  условный номер образуемого земельного участка
-  номер характерной точки образуемых земельных участков
-  номер характерной точки границы территории, в отношении которой утвержден проект межевания
-  номер существующего земельного участка
-  номер кадастрового квартала
-  наименование элемента улично-дорожной сети

М 1:1000


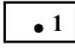


ФРАГМЕНТ 10

Условные обозначения

-  границы территории, в отношении которой осуществляется подготовка проекта межевания
-  границы планируемых элементов планировочной структуры
-  красные линии, утверждаемые в составе проекта планировки территории
-  границы кадастрового квартала
-  границы существующих земельных участков
-  границы образуемого земельного участка



М 1:1000

-  условный номер образуемого земельного участка
-  номер характерной точки образуемых земельных участков
-  номер характерной точки границы территории, в отношении которой утвержден проект межевания
-  номер существующего земельного участка

54:35:082300 номер кадастрового квартала

Гусинобродское шоссе наименование элемента улично-дорожной сети

Приложение 2

к проекту межевания территории, предусматривающему размещение линейного объекта транспортной инфраструктуры местного значения – автомобильной дороги общего пользования по Гусинобродскому шоссе, в Октябрьском и Дзержинском районах

**СВЕДЕНИЯ
об образуемом земельном участке**

Условный номер образуемого земельного участка	Номера характерных точек образуемого земельного участка	Кадастровые номера земельных участков, из которых образуется земельный участок	Площадь образуемого земельного участка, га	Способ образования земельного участка	Вид разрешенного использования образуемого земельного участка, предназначенного для размещения линейного объекта и объектов капитального строительства, проектируемых в составе линейного объекта	Адрес земельного участка	Сведения об отнесении (неотнесении) образуемого земельного участка к территории общего пользования	Сведения об отнесении образуемого земельного участка к определенной категории земель
1	2	3	4	5	6	7	8	9
ЗУ 1	1 - 226	54:35:000000:32068, 54:35:071750:114	24,4072	Перераспределение земельных участков с кадастровыми номерами 54:35:000000:32068, 54:35:071750:114 и земель, государственная собственность на которые не разграничена	Земельные участки (территории) общего пользования (12.0) – объекты улично-дорожной сети; объекты благоустройства территории	Российская Федерация, Новосибирская область, городской округ город Новосибирск, город Новосибирск, Гусинобродское шоссе, з/у 37а	Образуемый земельный участок отнесен к территории общего пользования	Земли населенных пунктов

Приложение 3
к проекту межевания территории,
предусматривающему размещение
линейного объекта транспортной
инфраструктуры местного значе-
ния – автомобильной дороги обще-
го пользования по Гусинобродско-
му шоссе, в Октябрьском и
Дзержинском районах

ПЕРЕЧЕНЬ
координат характерных точек образуемого земельного участка

№ точки	Координаты	
	Х	У
1	2	3
ЗУ 1		
1	489003.05	4204563.43
2	489012.76	4204584.22
3	489011.59	4204594.22
4	489014.83	4204605.34
5	489016.34	4204609.90
6	489021.09	4204625.17
7	489022.96	4204633.96
8	489047.34	4204711.95
9	489048.84	4204716.76
10	489054.40	4204734.60
11	489054.96	4204736.48
12	489056.52	4204738.43
13	489074.41	4204741.62
14	489081.93	4204742.16
15	489089.82	4204740.77
16	489098.40	4204739.50
17	489102.59	4204756.34
18	489083.42	4204764.00
19	489154.98	4204995.84
20	489182.53	4205090.24
21	489217.54	4205201.52
22	489219.34	4205206.60
23	489212.50	4205209.01
24	489220.46	4205232.28
25	489227.03	4205229.83
26	489249.34	4205296.77
27	489254.53	4205312.91
28	489256.89	4205320.25
29	489276.39	4205380.90
30	489275.08	4205381.77
31	489282.44	4205407.65

1	2	3
32	489299.29	4205466.93
33	489308.25	4205498.84
34	489315.43	4205523.95
35	489319.91	4205538.38
36	489325.17	4205554.91
37	489332.28	4205578.10
38	489328.06	4205578.73
39	489333.26	4205596.18
40	489361.40	4205690.63
41	489366.04	4205706.19
42	489362.08	4205707.34
43	489380.41	4205767.04
44	489391.79	4205804.56
45	489402.11	4205799.93
46	489402.11	4205799.94
47	489402.11	4205799.94
48	489408.20	4205816.17
49	489410.32	4205821.84
50	489412.03	4205826.00
51	489427.84	4205864.37
52	489455.11	4205933.16
53	489489.30	4206015.72
54	489505.16	4206072.51
55	489505.18	4206072.61
56	489507.39	4206083.06
57	489522.49	4206143.81
58	489527.08	4206163.98
59	489542.64	4206223.50
60	489558.37	4206278.84
61	489565.27	4206298.58
62	489605.44	4206422.61
63	489626.30	4206478.94
64	489644.42	4206524.72
65	489673.55	4206599.25
66	489682.80	4206619.82
67	489699.04	4206664.04
68	489719.42	4206736.34
69	489742.39	4206818.86
70	489746.04	4206830.02
71	489753.89	4206858.84
72	489764.62	4206898.20
73	489764.76	4206898.89
74	489765.65	4206903.44
75	489872.24	4207374.09
76	489929.37	4207376.87
77	489929.13	4207387.38
78	489928.87	4207400.10

1	2	3
79	489928.82	4207403.05
80	489884.21	4207409.32
81	489892.23	4207449.89
82	489916.85	4207567.69
83	489971.29	4207723.76
84	489996.52	4207765.53
85	490005.40	4207780.04
86	490017.30	4207798.83
87	490027.56	4207815.50
88	490052.08	4207849.43
89	490082.52	4207890.25
90	490094.58	4207906.67
91	490238.56	4208069.66
92	490287.93	4208128.01
93	490358.80	4208204.86
94	490393.75	4208242.36
95	490437.13	4208290.20
96	490493.88	4208363.04
97	490471.95	4208360.84
98	490468.38	4208360.49
99	490457.25	4208359.20
100	490431.96	4208356.28
101	490427.15	4208355.73
102	490414.89	4208354.31
103	490402.04	4208339.08
104	490351.85	4208283.36
105	490301.68	4208229.72
106	490276.53	4208201.66
107	490234.95	4208158.12
108	490203.58	4208124.71
109	490172.08	4208092.07
110	490178.66	4208085.85
111	490170.04	4208076.39
112	490163.82	4208082.31
113	490100.49	4208022.49
114	490065.48	4207972.32
115	490052.94	4207953.89
116	490046.22	4207958.78
117	490033.53	4207940.43
118	489997.57	4207881.99
119	489993.73	4207875.61
120	489975.55	4207845.25
121	489970.65	4207837.92
122	489957.29	4207816.60
123	489949.40	4207804.03
124	489926.99	4207752.04
125	489925.65	4207708.10

1	2	3
126	489918.93	4207691.35
127	489917.16	4207692.05
128	489906.46	4207696.25
129	489881.75	4207702.95
130	489858.41	4207585.30
131	489850.95	4207545.72
132	489830.59	4207448.30
133	489802.20	4207382.30
134	489798.04	4207361.34
135	489786.96	4207298.70
136	489779.08	4207254.17
137	489774.86	4207230.32
138	489766.59	4207183.54
139	489763.51	4207170.00
140	489749.65	4207109.07
141	489733.30	4207037.22
142	489729.74	4207021.52
143	489699.38	4206919.33
144	489708.48	4206916.74
145	489724.04	4206912.27
146	489723.21	4206909.36
147	489722.08	4206906.39
148	489720.01	4206899.75
149	489721.71	4206899.31
150	489716.80	4206876.72
151	489697.71	4206803.58
152	489693.87	4206789.33
153	489666.41	4206697.25
154	489636.24	4206706.71
155	489636.23	4206706.70
156	489636.22	4206706.66
157	489598.97	4206572.71
158	489599.55	4206572.29
159	489599.55	4206572.28
160	489599.55	4206572.28
161	489522.14	4206357.54
162	489491.09	4206271.41
163	489483.02	4206247.93
164	489455.13	4206166.83
165	489451.82	4206168.91
166	489423.91	4206073.88
167	489404.24	4206014.64
168	489401.55	4205975.51
169	489396.79	4205929.99
170	489383.11	4205890.83
171	489348.17	4205845.30
172	489308.70	4205725.68

1	2	3
173	489317.12	4205694.84
174	489281.65	4205581.19
175	489231.48	4205421.98
176	489223.18	4205424.67
177	489190.79	4205320.58
178	489151.88	4205190.52
179	489125.73	4205105.18
180	489109.45	4205053.63
181	489059.66	4204888.10
182	489051.73	4204862.83
183	489039.21	4204822.68
184	489031.18	4204825.05
185	489027.38	4204811.87
186	489018.98	4204809.53
187	489003.98	4204803.93
188	489000.74	4204802.65
189	488993.43	4204774.56
190	488988.71	4204755.86
191	489025.73	4204749.55
192	489023.83	4204740.29
193	489029.11	4204739.11
194	488999.75	4204644.50
195	488983.70	4204592.47
196	488984.24	4204590.86
197	488985.19	4204588.03
198	488982.52	4204579.26
199	489865.92	4207363.03
200	489866.82	4207366.58
201	489864.15	4207367.24
202	489863.25	4207363.69
203	489006.95	4204641.79
204	489008.02	4204645.66
205	489004.15	4204646.66
206	489003.05	4204642.83
207	489578.63	4206502.85
208	489579.46	4206505.46
209	489575.98	4206506.60
210	489575.15	4206503.99
211	489024.16	4204776.08
212	489023.02	4204785.00
213	489007.14	4204782.94
214	489008.29	4204774.02
215	489228.84	4205358.61
216	489229.91	4205362.47
217	489226.04	4205363.46
218	489224.94	4205359.63
219	489090.23	4204910.32

1	2	3
220	489091.31	4204914.18
221	489087.43	4204915.17
222	489086.33	4204911.34
223	489183.75	4205211.36
224	489184.82	4205215.22
225	489180.95	4205216.21
226	489179.85	4205212.38

Примечания: система координат МСК НСО.

Приложение 4
к проекту межевания территории,
предусматривающему размещение
линейного объекта транспортной
инфраструктуры местного значе-
ния – автомобильной дороги обще-
го пользования по Гусинобродско-
му шоссе, в Октябрьском и
Дзержинском районах

СВЕДЕНИЯ
о границах территории, применительно к которой осуществляется
подготовка проекта межевания

№ точки	Координаты	
	X	Y
1	2	3
1	489047.60	4204544.31
2	489089.16	4204699.96
3	489113.21	4204780.48
4	489328.81	4205502.42
5	489355.56	4205591.29
6	489389.41	4205746.26
7	489405.71	4205798.16
8	489402.11	4205799.94
9	489410.33	4205821.86
10	489427.84	4205864.37
11	489455.11	4205933.16
12	489489.30	4206015.72
13	489490.86	4206021.30
14	489505.17	4206072.54
15	489507.39	4206083.06
16	489575.88	4206290.76
17	489602.38	4206347.32
18	489631.98	4206461.34
19	489699.04	4206664.04
20	489719.42	4206736.34
21	489742.39	4206818.86
22	489746.05	4206830.05
23	489764.62	4206898.20
24	489765.66	4206903.43
25	489811.33	4207012.93
26	489845.17	4207001.52
27	490001.83	4207440.34
28	490011.75	4207555.00
29	490074.71	4207735.12
30	490094.42	4207763.02
31	490210.27	4207926.94
32	490231.89	4207957.55
33	490495.63	4208236.72

1	2	3
34	490493.88	4208363.04
35	490471.95	4208360.84
36	490468.38	4208360.49
37	490457.25	4208359.20
38	490431.96	4208356.28
39	490427.15	4208355.73
40	490414.89	4208354.31
41	490387.52	4208352.15
42	490395.15	4208344.49
43	490337.93	4208290.48
44	490344.11	4208283.04
45	490266.64	4208210.88
46	490270.35	4208206.52
47	490096.80	4208031.69
48	490074.88	4207999.93
49	490046.22	4207958.78
50	490033.53	4207940.43
51	489997.57	4207881.99
52	489993.73	4207875.61
53	489975.55	4207845.25
54	489970.65	4207837.92
55	489957.29	4207816.60
56	489949.40	4207804.03
57	489938.62	4207779.02
58	489926.99	4207752.04
59	489881.75	4207702.95
60	489858.41	4207585.30
61	489850.95	4207545.72
62	489830.59	4207448.30
63	489802.20	4207382.30
64	489798.04	4207361.34
65	489786.96	4207298.70
66	489779.08	4207254.17
67	489774.86	4207230.32
68	489766.59	4207183.54
69	489763.51	4207170.00
70	489749.62	4207109.08
71	489729.74	4207021.52
72	489699.38	4206919.33
73	489689.08	4206884.67
74	489668.45	4206815.17
75	489664.35	4206801.36
76	489636.22	4206706.66
77	489598.97	4206572.71
78	489599.55	4206572.29
79	489522.14	4206357.54
80	489491.09	4206271.41
81	489483.02	4206247.93
82	489455.13	4206166.83
83	489451.82	4206168.91

1	2	3
84	489423.91	4206073.88
85	489404.24	4206014.64
86	489364.86	4205927.30
87	489350.69	4205885.27
88	489297.08	4205751.09
89	489271.28	4205675.63
90	489260.84	4205614.24
91	489207.27	4205450.93
92	489200.79	4205431.19
93	489098.00	4205109.31
94	489080.11	4205090.82
95	489036.69	4204953.54
96	488989.47	4204803.86
97	488961.28	4204717.21
98	488927.64	4204591.22
99	489003.05	4204563.43
