



МЭРИЯ ГОРОДА НОВОСИБИРСКА

ПОСТАНОВЛЕНИЕ

От 24.02.2022

№ 578

О проекте межевания территории, предусматривающем размещение линейного объекта транспортной инфраструктуры местного значения – автомобильной дороги общего пользования по ул. Биатлонной в Дзержинском районе

В целях определения местоположения границ образуемых и изменяемых земельных участков, в соответствии с Градостроительным кодексом Российской Федерации, Федеральным законом от 06.10.2003 № 131-ФЗ «Об общих принципах организации местного самоуправления в Российской Федерации», постановлениями Правительства Российской Федерации от 19.11.2014 № 1221 «Об утверждении Правил присвоения, изменения и аннулирования адресов», от 12.05.2017 № 564 «Об утверждении Положения о составе и содержании документации по планировке территории, предусматривающей размещение одного или нескольких линейных объектов», решением Совета депутатов города Новосибирска от 24.05.2017 № 411 «О Порядке подготовки документации по планировке территории, внесения в нее изменений и ее отмены и признании утратившими силу отдельных решений Совета депутатов города Новосибирска», постановлениями мэрии города Новосибирска от 21.12.2020 № 4112 «О проекте планировки и проектах межевания территории, ограниченной перспективным направлением ул. Фрунзе, границей города Новосибирска, Гусинобродским шоссе, в Дзержинском районе», от 01.02.2022 № 310 «О подготовке проекта межевания территории, предусматривающего размещение линейного объекта транспортной инфраструктуры местного значения – автомобильной дороги общего пользования по ул. Биатлонной в Дзержинском районе», руководствуясь Уставом города Новосибирска, ПОСТАНОВЛЯЮ:

1. Утвердить проект межевания территории, предусматривающий размещение линейного объекта транспортной инфраструктуры местного значения – автомобильной дороги общего пользования по ул. Биатлонной в Дзержинском районе (приложение).

2. Присвоить адрес образуемому земельному участку согласно приложению 2 к проекту межевания территории, предусматривающему размещение линейного объекта транспортной инфраструктуры местного значения – автомобильной дороги общего пользования по ул. Биатлонной в Дзержинском районе.

3. Признать утратившими силу:

пункт 4, приложение 4 постановления мэрии города Новосибирска от 21.12.2020 № 4112 «О проекте планировки и проектах межевания территории, ограниченной перспективным направлением ул. Фрунзе, границей города Новосибирска, Гусинобродским шоссе, в Дзержинском районе»;

постановление мэрии города Новосибирска от 24.11.2021 № 4098 «О внесении изменения в проект межевания территории, предусматривающий размещение линейного объекта транспортной инфраструктуры местного значения – автомобильной дороги общего пользования по ул. Биатлонной в Дзержинском районе, утвержденный постановлением мэрии города Новосибирска от 21.12.2020 № 4112».

4. Департаменту строительства и архитектуры мэрии города Новосибирска разместить постановление на официальном сайте города Новосибирска в информационно-телекоммуникационной сети «Интернет».

5. Департаменту информационной политики мэрии города Новосибирска в течение семи дней со дня издания постановления обеспечить опубликование постановления.

6. Контроль за исполнением постановления возложить на заместителя мэра города Новосибирска – начальника департамента строительства и архитектуры мэрии города Новосибирска.

Мэр города Новосибирска

А. Е. Локоть

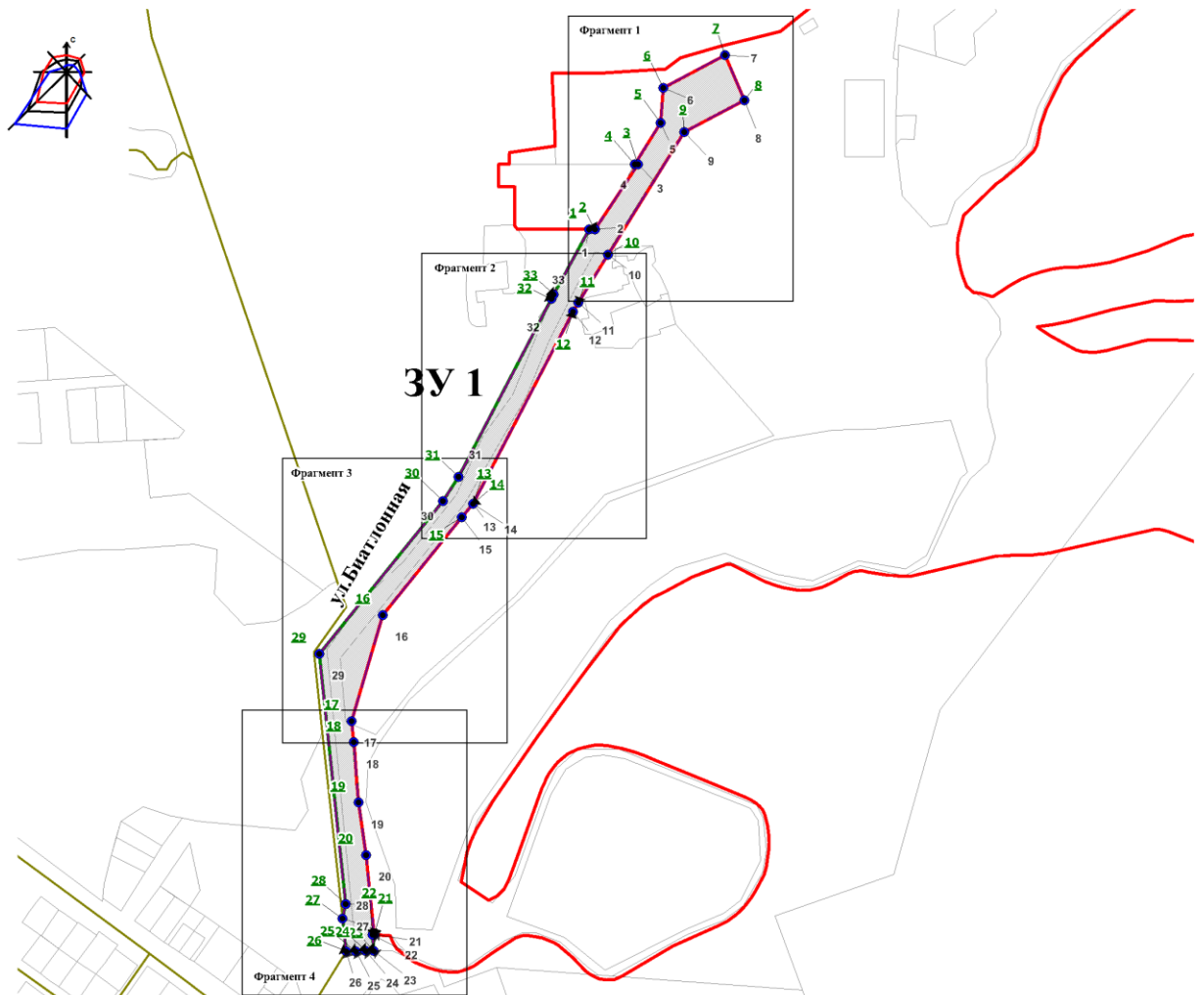
ПРОЕКТ

**межевания территории, предусматривающий размещение линейного объекта
транспортной инфраструктуры местного значения – автомобильной дороги
общего пользования по ул. Биатлонной в Дзержинском районе**

1. Проект межевания территории. Графическая часть:
 - 1.1. Чертеж межевания территории (приложение 1).
 2. Проект межевания территории. Текстовая часть:
 - 2.1. Перечень образуемых земельных участков (приложение 2).
 - 2.2. Перечень координат характерных точек образуемых земельных участков (приложение 3).
 - 2.3. Сведения о границах территории, применительно к которой осуществляется подготовка проекта межевания (приложение 4).
-

Приложение 3
к проекту межевания территории, предусматривающему
размещение линейного объекта транспортной
инфраструктуры местного значения - автомобильной
дороги общего пользования по ул. Биатлонной в
Дзержинском районе

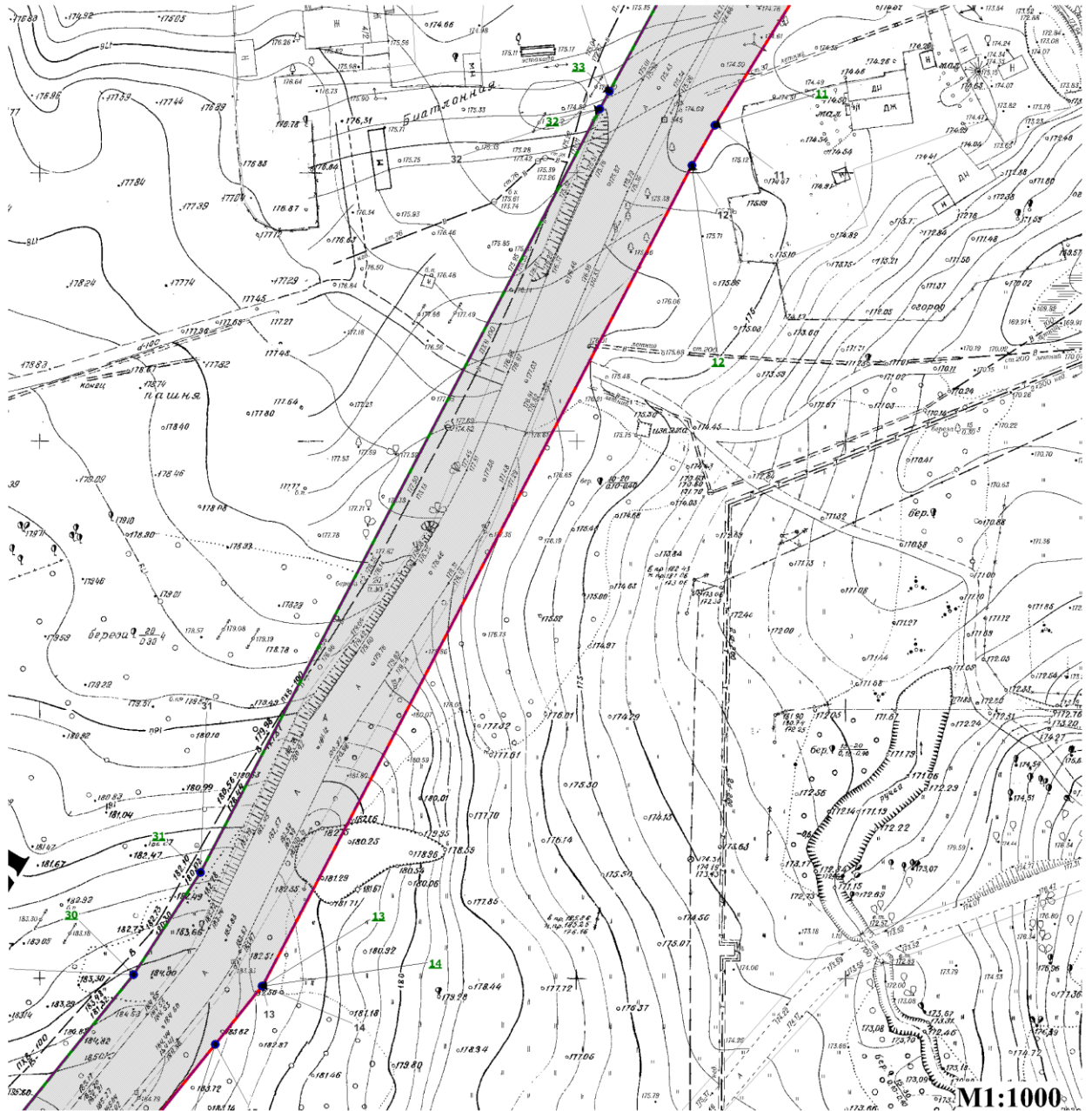
ЧЕРТЕЖ
межевания территории



Условные обозначения:

- — — - границы территории, применительно к которой осуществляется подготовка проекта межевания
- — — - красные линии, утвержденные в составе проекта планировки
- — — - границы кадастрового квартала
- границы образуемого земельного участка
- ЗУ 1** - условный номер образуемого земельного участка
- ул. Биатлонная** - наименование элемента улично-дорожной сети
- 1 - номер характерной точки границы территории, применительно к которой осуществляется подготовка проекта межевания
- 1 - номер характерной точки образуемого земельного участка

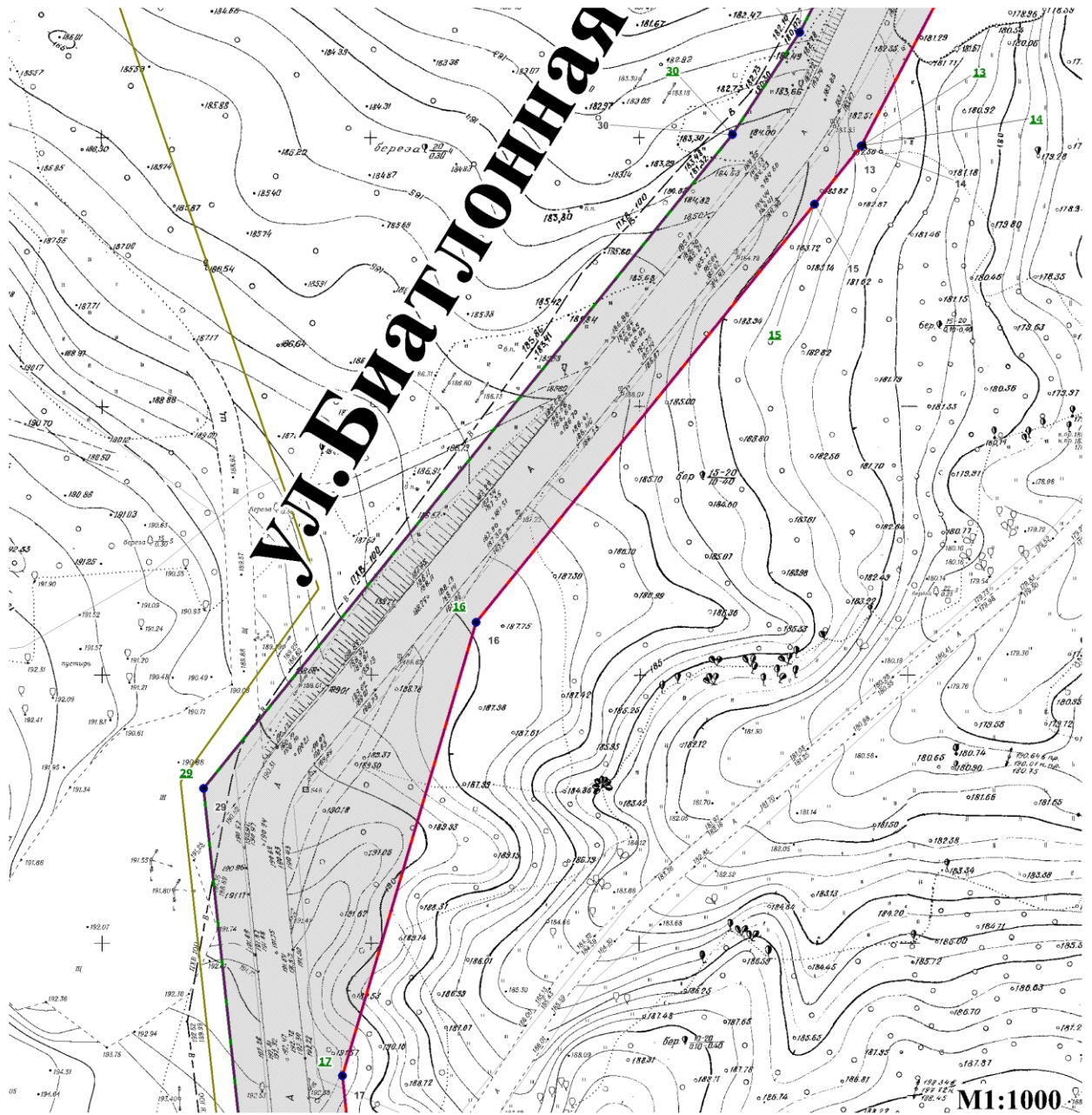
Фрагмент 2



Условные обозначения:

- - границы территории, применительно к которой осуществляется подготовка проекта межевания
- - красные линии, утвержденные в составе проекта планировки
- - границы кадастрового квартала
- границы образуемого земельного участка
- ЗУ 1** - условный номер образуемого земельного участка
- ул.Биатлонная** - наименование элемента улично-дорожной сети
- 1** - номер характерной точки границы территории, применительно к которой осуществляется подготовка проекта межевания
- 1** - номер характерной точки образуемого земельного участка

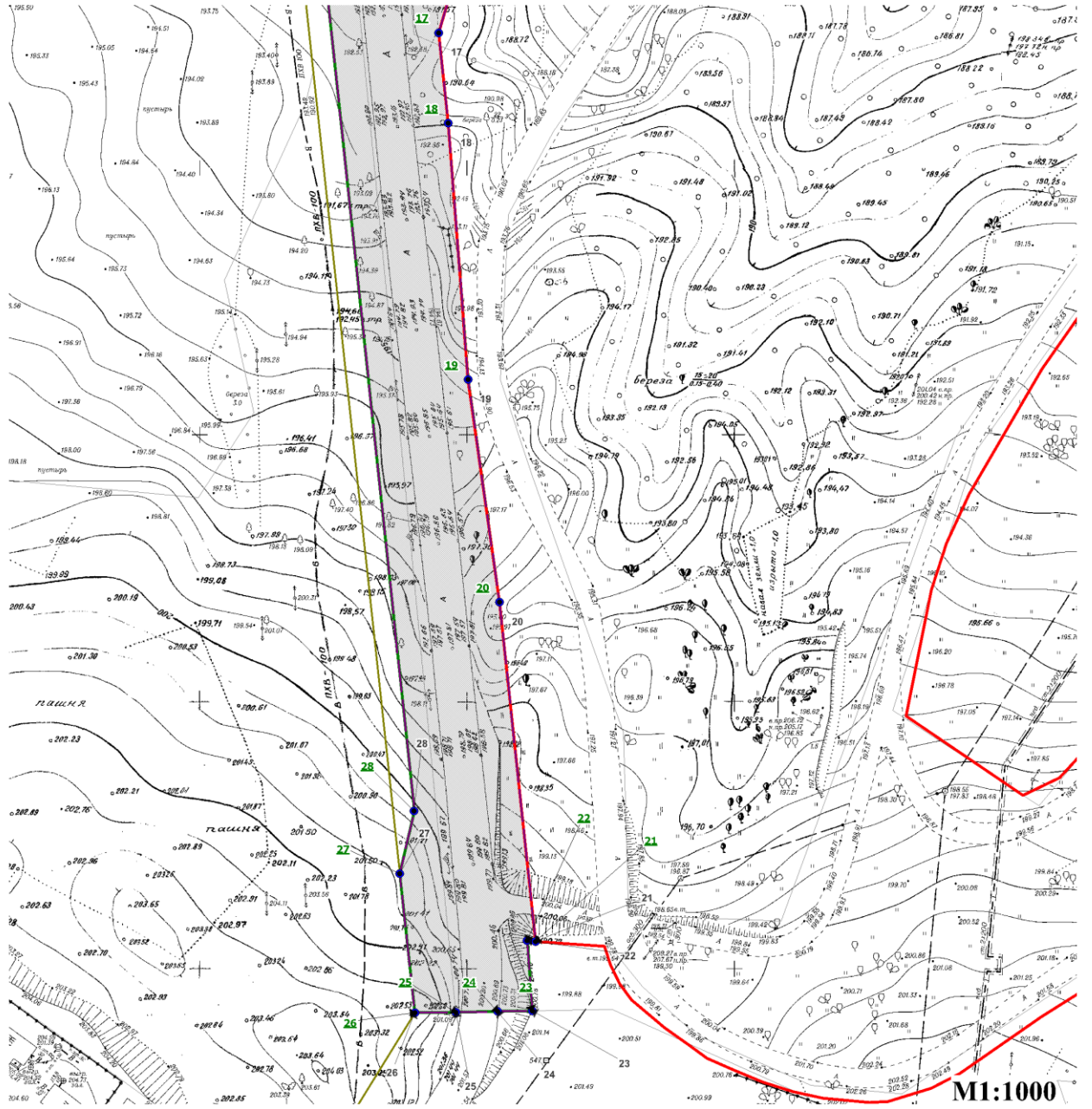
Фрагмент 3



Условные обозначения:

- - границы территории, применительно к которой осуществляется подготовка проекта межевания
- - красные линии, утвержденные в составе проекта планировки
- - границы кадастрового квартала
- границы образуемого земельного участка
- ЗУ 1** - условный номер образуемого земельного участка
- ул. Биатлонная** - наименование элемента улично-дорожной сети
- **1** - номер характерной точки границы территории, применительно к которой осуществляется подготовка проекта межевания
- **1** - номер характерной точки образуемого земельного участка

Фрагмент 4



Условные обозначения:

- - границы территории, применительно к которой осуществляется подготовка проекта межевания
- - красные линии, утвержденные в составе проекта планировки
- - границы кадастрового квартала
- границы образуемого земельного участка
- ЗУ 1** - условный номер образуемого земельного участка
- ул.Биатлонная** - наименование элемента улично-дорожной сети
- 1** - номер характерной точки границы территории, применительно к которой осуществляется подготовка проекта межевания
- 1** - номер характерной точки образуемого земельного участка

Приложение 2
к проекту межевания территории, предусматривающему размещение линейного объекта транспортной инфраструктуры местного значения – автомобильной дороги общего пользования по ул. Биатлонной в Дзержинском районе

ПЕРЕЧЕНЬ образуемых земельных участков

Условные номера образуемых земельных участков	Номера характерных точек образуемых земельных участков	Кадастровые номера земельных участков, из которых образуются земельные участки	Площадь образуемых земельных участков, га	Способы образования земельных участков	Вид разрешенного использования образуемых земельных участков, предназначенных для размещения линейных объектов и объектов капитального строительства, проектируемых в составе линейного объекта	Адрес земельного участка	Сведения об отнесении (неотнесении) образуемых земельных участков к территории общего пользования	Сведения об отнесении образуемого земельного участка к определенной категории земель
1	2	3	4	5	6	7	8	9
ЗУ 1	1 - 33	54:35:015085:80; 54:35:015085:308; 54:35:015085:309	1,8067	Объединение земельных участков с кадастровыми номерами 54:35:015085:80, 54:35:015085:308, 54:35:015085:309	Улично-дорожная сеть (12.0.1) - объекты улично-дорожной сети, автомобильные дороги, пешеходные тротуары	Российская Федерация, Новосибирская область, городской округ город Новосибирск, город Новосибирск, ул. Биатлонная, з/у 2а	Образуемый земельный участок отнесен к территории общего пользования	Земли населенных пунктов

Приложение 3

к проекту межевания территории, предусматривающему размещение линейного объекта транспортной инфраструктуры местного значения – автомобильной дороги общего пользования по ул. Биатлонной в Дзержинском районе

**ПЕРЕЧЕНЬ
координат характерных точек образуемых земельных участков**

№ точки	Координаты	
	X	Y
1	2	3
ЗУ 1		
1	490499,74	4205543,61
2	490499,68	4205548,38
3	490551,32	4205582,92
4	490551,35	4205580,50
5	490584,25	4205601,46
6	490612,13	4205603,90
7	490637,44	4205653,57
8	490601,25	4205668,31
9	490576,77	4205620,42
10	490479,54	4205558,46
11	490441,76	4205534,38
12	490434,32	4205530,02
13	490282,28	4205448,46
14	490282,26	4205448,45
15	490271,56	4205439,61
16	490194,30	4205375,75
17	490110,05	4205349,92
18	490093,08	4205351,55
19	490045,00	4205354,71
20	490003,23	4205360,18
21	489939,64	4205366,28
22	489939,77	4205364,72
23	489926,67	4205365,51
24	489926,62	4205358,99
25	489926,56	4205351,20
26	489926,51	4205343,52
27	489952,58	4205340,99
28	489964,32	4205343,82
29	490163,88	4205324,67

1	2	3
30	490284,65	4205424,48
31	490303,55	4205437,17
32	490444,94	4205513,03
33	490448,23	4205514,79

Примечания: система координат - МСК НСО, зона 4.

Приложение 4

к проекту межевания территории, предусматривающему размещение линейного объекта транспортной инфраструктуры местного значения – автомобильной дороги общего пользования по ул. Биатлонной в Дзержинском районе

СВЕДЕНИЯ
о границах территории, применительно к которой осуществляется
подготовка проекта межевания

№ точки	Координаты	
	X	Y
1	2	3
1	490499,74	4205543,61
2	490499,68	4205548,38
3	490551,32	4205582,92
4	490551,35	4205580,50
5	490584,25	4205601,46
6	490612,13	4205603,90
7	490637,44	4205653,57
8	490601,25	4205668,31
9	490576,77	4205620,42
10	490479,54	4205558,46
11	490441,76	4205534,38
12	490434,32	4205530,02
13	490282,28	4205448,46
14	490282,26	4205448,45
15	490271,56	4205439,61
16	490194,30	4205375,75
17	490110,05	4205349,92
18	490093,08	4205351,55
19	490045,00	4205354,71
20	490003,23	4205360,18
21	489939,64	4205366,28
22	489939,77	4205364,72
23	489926,67	4205365,51
24	489926,62	4205358,99
25	489926,56	4205351,20
26	489926,51	4205343,52
27	489952,58	4205340,99
28	489964,32	4205343,82
29	490163,88	4205324,67

1	2	3
30	490284,65	4205424,48
31	490303,55	4205437,17
32	490444,94	4205513,03
33	490448,23	4205514,79

Примечания: система координат - МСК НСО, зона 4.
