

Утверждена

(наименование документа об утверждении, включая наименования органов государственной власти

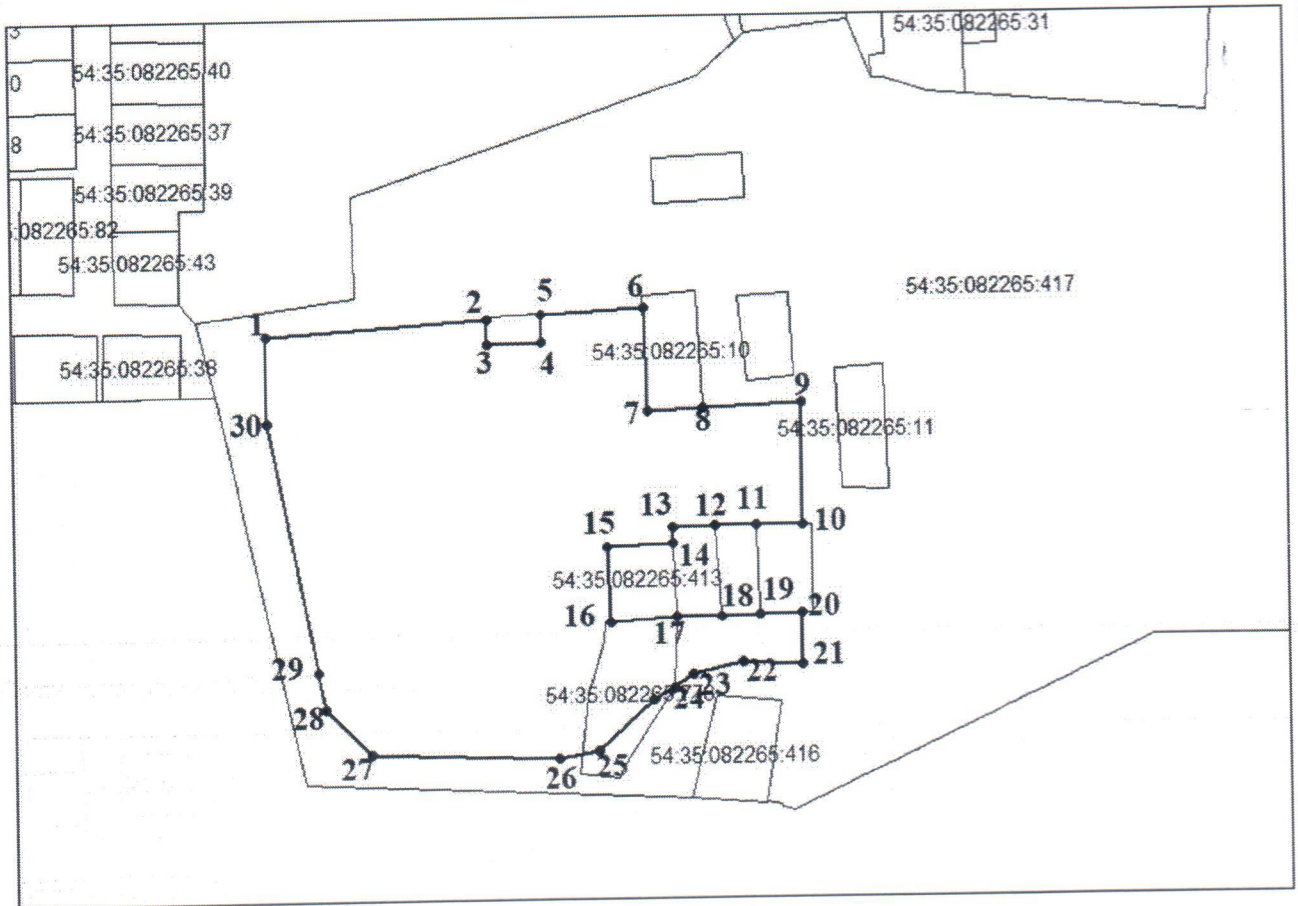
или органов местного самоуправления, принявших решение об утверждении схемы или подписавших соглашение о перераспределении земельных участков)

от \_\_\_\_\_ № \_\_\_\_\_

**Схема расположения земельного участка или земельных участков на кадастровом  
плане территории**

| Условный номер земельного участка -             |           |            |
|---|-----------|------------|
| Площадь земельного участка 32717 м <sup>2</sup> |           |            |
| 1   | 477131.06 | 4209681.84 |
| 2   | 477137.33 | 4209777.51 |
| 3   | 477126.70 | 4209777.58 |
| 4   | 477126.84 | 4209800.99 |
| 5   | 477138.88 | 4209801.04 |
| 6   | 477141.78 | 4209845.44 |
| 7   | 477096.58 | 4209846.64 |
| 8   | 477098.01 | 4209870.81 |
| 9   | 477099.69 | 4209913.47 |
| 10  | 477046.99 | 4209913.36 |
| 11  | 477047.29 | 4209893.33 |
| 12  | 477046.89 | 4209875.61 |
| 13  | 477046.27 | 4209856.79 |
| 14  | 477039.23 | 4209857.19 |
| 15  | 477038.25 | 4209828.21 |
| 16  | 477005.59 | 4209829.56 |
| 17  | 477007.47 | 4209858.65 |
| 18  | 477007.62 | 4209877.89 |
| 19  | 477008.38 | 4209894.23 |
| 20  | 477008.78 | 4209913.28 |
| 21  | 476986.90 | 4209913.22 |
| 22  | 476987.72 | 4209887.09 |
| 23  | 476982.92 | 4209865.11 |
| 24  | 476972.31 | 4209848.28 |
| 25  | 476950.77 | 4209823.76 |
| 26  | 476947.64 | 4209807.08 |
| 27  | 476949.74 | 4209725.80 |
| 28  | 476969.73 | 4209705.77 |
| 29  | 476985.45 | 4209702.65 |
| 30  | 477093.35 | 4209681.64 |

Система координат МСК НСО, зона 4



Масштаб 1:3000

Условные обозначения:

|  |           |
|--|-----------|
| Границы земельных участков, сведения о которых содержатся в ЕГРН | —————     |
| Граница образуемого земельного участка                           | —————     |
| Граница кадастрового квартала                                    | - - - - - |
| Характерная точка границы образуемого земельного участка         | ● 1       |