

Утверждена

(наименование документа об утверждении, включая наименования органов государственной власти

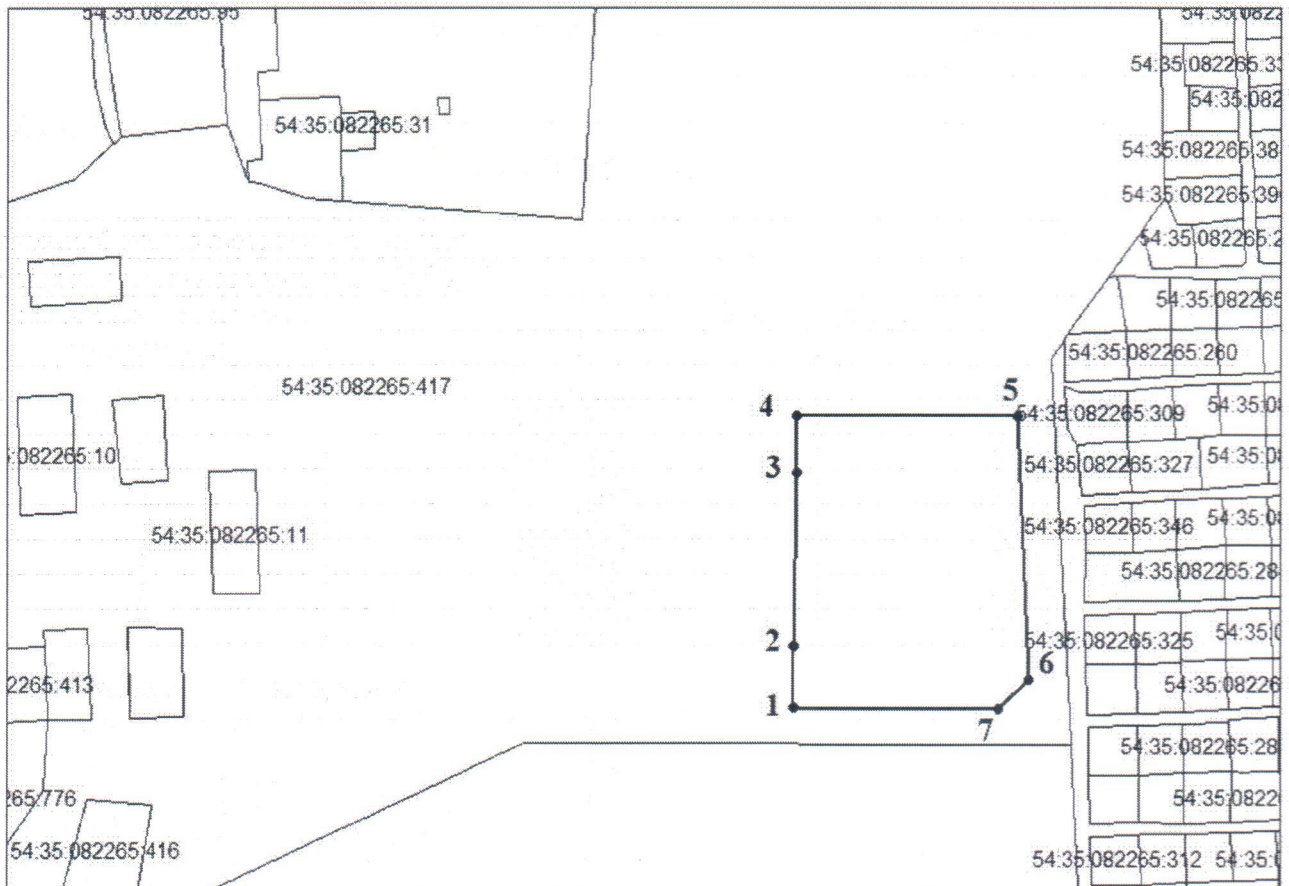
или органов местного самоуправления, принявших решение об утверждении схемы или подписавших соглашение о перераспределении земельных участков)

от _____ № _____

Схема расположения земельного участка или земельных участков на кадастровом плане территории

Условный номер земельного участка -		
Площадь земельного участка <u>12554 м²</u>		
Обозначение характерных точек границ	Координаты, м	
	X	Y
1	2	3
1	477012.49	4210182.35
2	477039.34	4210182.85
3	477114.54	4210183.64
4	477139.34	4210183.68
5	477139.18	4210279.94
6	477024.95	4210284.70
7	477011.73	4210271.72

Система координат МСК НСО, зона 4



Масштаб 1:3000

Условные обозначения:

Границы земельных участков, сведения о которых содержатся в ЕГРН	—————
Граница образуемого земельного участка	—————
Граница кадастрового квартала	-----
Характерная точка границы образуемого земельного участка	● 1