

КАДАСТРОВЫЙ ПАСПОРТ помещения

Лист № 1, всего листов 2

Дата 29 декабря 2011

Кадастровый номер _____

Инвентарный номер (ранее присвоенный учетный номер) 50:401:374:005024300:0001:20204

1. Описание объекта недвижимого имущества

1.1. Кадастровый номер здания (сооружения), в котором расположено помещение
--

1.2. Этаж (этажи), на котором расположено помещение 1 (Надземный этаж)

1.3. Общая площадь помещения 65,0 кв.м.

1.4. Адрес (местоположение):

Субъект Российской Федерации	Новосибирская обл.	
Район	--	
Муниципальное образование	тип	городской округ
	наименование	город Новосибирск
Населенный пункт	тип	город
	наименование	Новосибирск
Улица (проспект, переулок и т.д.)	тип	улица
	наименование	Мира
Номер дома	19	
Номер корпуса	--	
Номер строения	--	
Литера	--	
Номер помещения (квартиры)	--	
Иное описание местоположения	--	

1.5. Назначение помещения нежилое

(жилое, нежилое)

1.6. Вид жилого помещения в многоквартирном доме

--
(комната, квартира)

1.7. Кадастровый номер квартиры, в которой расположена комната
--

1.8. Номер помещения на поэтажном плане

11-14

1.9. Предыдущие кадастровые (условные) номера объекта недвижимого имущества:
--

1.10. Примечание: Паспорт составлен по состоянию на 09/11/2011

1.11. Новосибирский филиал ФГУП «Ростехинвентаризация - Федеральное БТИ»

Служба по аккредитации от 27.10.2007 № 000406

(наименование органа или организации)



(подпись)

С.А. Кузнецов
(инициалы, фамилия)

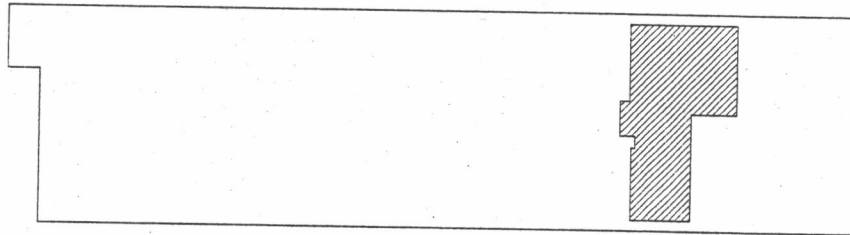


КАДАСТРОВЫЙ ПАСПОРТ
помещения

Лист № 2 , всего листов 2

Кадастровый номер _____
Инвентарный номер (ранее присвоенный учетный номер) 50:401:374:005024300:0001:20204

2. План расположения помещения на этаже



Масштаб 1:

Начальник



(подпись)

Рыбалко Т.Т.
(инициалы, фамилия)



ФЕДЕРАЛЬНОЕ ГОСУДАРСТВЕННОЕ УНИТАРНОЕ ПРЕДПРИЯТИЕ, ОСНОВАННОЕ НА ПРАВЕ ХОЗЯЙСТВЕННОГО ВЕДЕНИЯ
«РОССИЙСКИЙ ГОСУДАРСТВЕННЫЙ ЦЕНТР ИНВЕНТАРИЗАЦИИ
И УЧЕТА ОБЪЕКТОВ НЕДВИЖИМОСТИ – ФЕДЕРАЛЬНОЕ БЮРО ТЕХНИЧЕСКОЙ ИНВЕНТАРИЗАЦИИ»

**НОВОСИБИРСКИЙ ФИЛИАЛ
ФГУП «РОСТЕХИНВЕНТАРИЗАЦИЯ – ФЕДЕРАЛЬНОЕ БТИ»**

ул. Трудовая, д. 3, г. Новосибирск, Новосибирская область 630099 тел.(факс) 222-44-88 e-mail: info@fbti54.ru, http://r54.rosinv.ru

ТЕХНИЧЕСКИЙ ПАСПОРТ

На

помещение

(вид объекта учета)

Нежилое помещение

(наименование объекта учета)

Адрес (местоположение) объекта учета:

Субъект Российской Федерации	Новосибирская обл.	
Район	--	
Муниципальное образование	тип	городской округ
	наименование	город Новосибирск
Населенный пункт	тип	город
	наименование	Новосибирск
Улица (проспект, переулок и т.д.)	тип	улица
	наименование	Мира
Номер дома	19	
Номер корпуса	--	
Номер строения	--	
Литера	--	
Номер помещения (квартиры)	--	
Иное описание местоположения	--	

Инвентарный номер объекта	50:401:374:005024300:0001:20204
Кадастровый номер объекта	



представлен по состоянию на « 9 » ноября 2011 г.

Начальник отдела

(подпись)

Рыбалко Т.Т.
(инициалы, фамилия)

1. Общие сведения о здании:

Название Жилой дом
 Год постройки 1949
 Процент физического износа здания 61%
 Число этажей надземной части здания 4
 Число этажей подземной части здания 1

Характеристика конструктивных элементов:

Фундамент	Стены	Перекрытия	Кровля
лент.	блоки	плиты	лист

Наличие благоустройства здания:

Водопровод		Канализация		Отопление		Горячее водоснабжение		Газоснабжение		Электроснабжение	Напольные электроплиты	Мусоропроводы	Лифты	
центральный	автономный	центральная	автономная	Центральное водяное	Автономное водяное	центральное	автономное	центральное	автономное				пассажирские	грузопассажирские
+		+		+		+				+	+			

(при наличии соответствующего благоустройства ставить знак «+»)

2. Сведения о помещении:

Назначение помещения нежилое
(жилое / нежилое)
 Этаж (этажи), на котором расположено помещение 1

Площадь помещения:

нежилого помещения	жилого помещения	
общая площадь, м ²	общая площадь, м ²	в том числе жилая, м ²
65,0		

3. Приложения:

№ п/п	Наименование	Кол-во листов	Примечание
1	План помещения, экспликация к плану помещения	1	

Особые отметки:

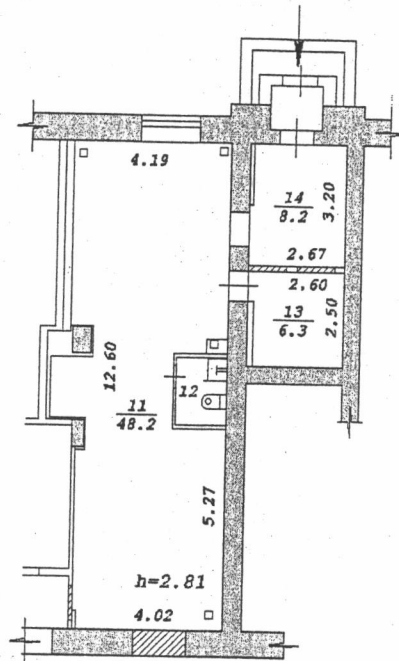
Дата	Исполнил	Проверил
28.12.2011	Зиберт С.Ф.	Королев А.В.

Дата записи и листов по плану

1

ПЛАН ПОМЕЩЕНИЯ

М 1: 200



ЭКСПЛИКАЦИЯ к плану помещения

Дата записи и литер по плану	Этаж	Номер по плану	Назначение частей помещения	Формула подсчета площади по внутреннему обмеру	Площадь помещений, м ²	Высота помещений по внутреннему обмеру, м
1	2	3	4	5	6	7
09.11.11						
	1	11	Зал торговый	$4.02 \times 5.27 + 4.19 \times 5.33 + 2.59 \times 2.00 + 0.60 \times 1.62 - 0.25 \times 0.25 \times 3 - 0.12 \times 0.47 - 0.38 \times 0.82 - 0.82 \times 0.80 - 0.56 \times 0.38$	48,2	2,81
		12	Сан. узел	1.28×1.80	2,3	
		13	Подсобное	$2.60 \times 2.50 - 0.14 \times 1.70$	6,3	
		14	Коридор	$2.67 \times 3.20 - 0.20 \times 1.60$	8,2	
			Итого:		65,0	