

**Выписка № 8189 от 15.01.2009
из реестра муниципального имущества
г. Новосибирска**

№ п/п	Реестровый номер	Адрес	Описание объекта	Площадь, кв.м	Литер	Номера на поэтажном плане	Основание для включения в реестр муниципального имущества
1	2	3	4	5	6	7	8
Завельцовский район г. Новосибирска							
1	03-003031-0-0001-01	ул. Кубовая, 112	Нежилое помещение в подвале и на 1 этаже помещения магазина, кафе с помещениями общего пользования жилого дома в подвале и на 1 этаже 5 этажного жилого дома с подвалом	1459,4*	V	Подвал:(1-29, 34-36, 38, 39, 41, 42, 47-49); 1 эт.:(1-60)	Распоряжение КУГИ НСО от 08.06.1998 № 464-р

* Основание указания площади: Выписка Новосибирского филиала ФГУП "Ростехинвентаризация" от 04.08.2006 №50009-086191 по состоянию на 30.10.2005

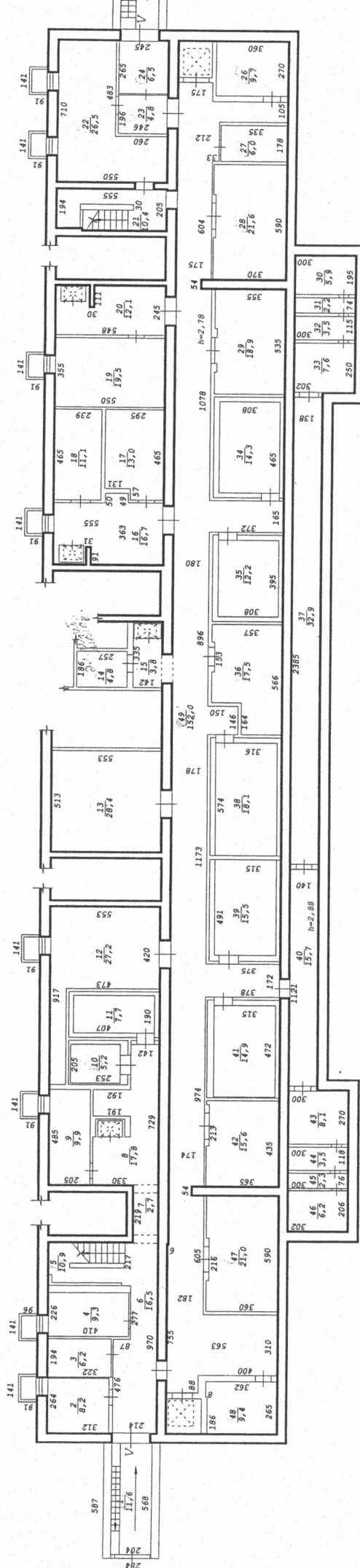
Председатель комитета по формированию
муниципальной собственности
мэрии города Новосибирска



(Handwritten signature)

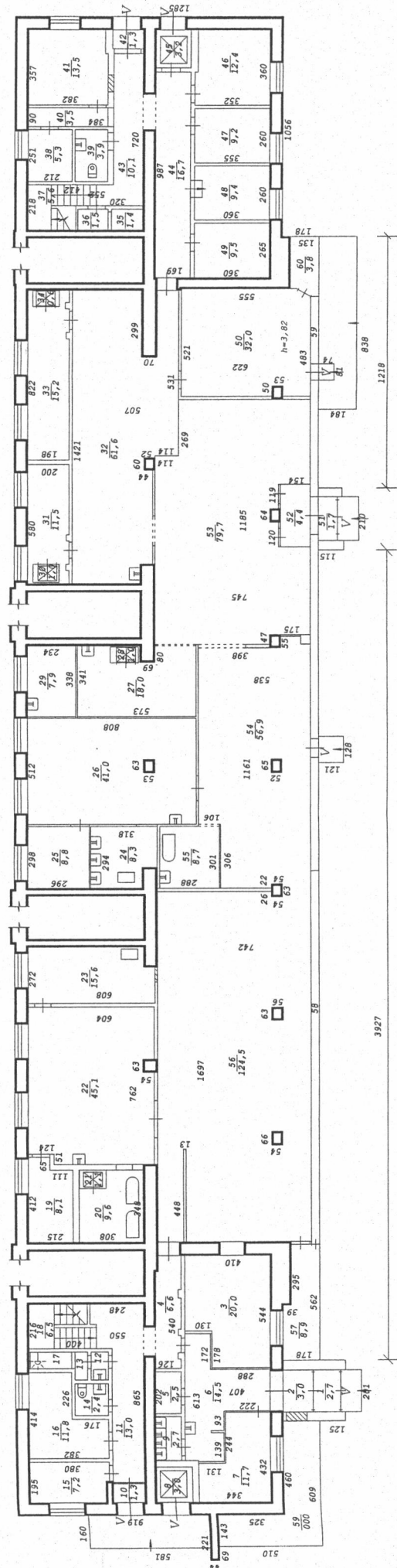
/Е. В. Моисеев/

Фрагмент подвала



Филиал ФГУП ПО НОИ	
Лист № 1	строен ул.
Дата 30.11.05	Испол Илже Инж. С

Фрагмент 1 этажа



Филиал: ФГУП "Ростехинвентаризация" по Новосибирской области		М1:200	
Лист № 2	строение лит. V	ул. Куфова	№ 112
Дата 30.11.05	Исполнитель Инженер Инж. бригад	г.Новосибирск	Ф.И.О. Киселева О.Н. Извекова Л.А. Гребнева Е.Т.

Экспликация

к поэтажному плану здания (строения), расположенного в Новосибирске
по улице (переулку) Кубовая № 112

Дата записи и литер по плану	Этаж	Номер по плану	Назначение частей помещения	Формула подсчета площади по внутреннему обмеру	Площадь, м ²		Высота помещений по внутреннему обмеру, м	Самовольно возведенная или переоборудованная площадь, м ²
					Торговая			
					помещений	в т.ч. полезная		
1	2	3	4	5	6	7	8	9
30.11.2005								
V	Подвал	1	Пандус	5.68×2.04	11,6		2,78	
		2	Кладовая	2.64×3.12	8,2	8,2		
		3	Склад	1.94×3.22	6,2	6,2		
		4	Склад	2.26×4.10	9,3	9,3		
		5	Лестничная клетка	$2.17 \times 4.32 - 0.12 \times (3.72 + 0.16) - 0.16 \times 0.40 - 0.29 \times 2.78 + 1.05 \times 2.70$	10,9			
		6	Коридор	$4.76 \times 2.14 + (9.70 - 4.76) \times (2.14 - 0.87)$	16,5	16,5		
		7	Коридор	1.23×2.19	2,7	2,7		
		8	Коридор	$3.30 \times 7.29 - 0.29 \times 0.93 - 0.13 \times 0.93 - 1.91 \times (1.08 - 0.93) - 0.84 \times 1.26 - 1.92 \times 2.35$	17,8	17,8		
		9	Склад	4.85×2.05	9,9	9,9		
		10	Холодильная камера	2.05×2.53	5,2	5,2		
		11	Холодильная камера	1.90×4.07	7,7	7,7		
		12	Склад	$9.17 \times 5.53 - 4.73 \times (9.17 - 4.20)$	27,2	27,2		
		13	Склад	5.13×5.53	28,4	28,4		
		14	Электрощитовая	1.86×2.57	4,8	4,8		
		15	Коридор	$1.42 \times 3.35 - 1.23 \times 0.77$	3,8	3,8		
		16	Коридор	$3.63 \times 5.55 - 0.50 \times 2.62 - 0.49 \times 1.74 - 0.31 \times 0.91 - 1.27 \times 0.81$	16,7	16,7		
		17	Склад	$4.65 \times 2.95 - 0.57 \times 1.31$	13,0	13,0		
		18	Склад	2.39×4.65	11,1	11,1		
		19	Подсобное	3.55×5.50	19,5	19,5		
		20	Склад	$2.45 \times 5.48 - 0.30 \times 1.11 - 0.77 \times 1.29$	12,1	12,1		
		21	Лестничная клетка	$1.22 \times 1.94 + 0.74 \times 2.71 + 2.05 \times 1.62 + 0.28 \times 1.01 + 1.01 \times 2.40$	10,4			
		22	Гардеробная	$7.10 \times 5.50 - 2.60 \times 4.83$	26,5	26,5		
		23	Коридор	1.96×2.46	4,8	4,8		
		24	Коридор	2.65×2.45	6,5	6,5		
		25	Пандус	5.68×1.93	11,0			
		26	Узел управления	2.70×3.60	9,7	9,7		
		27	Склад	1.78×3.35	6,0	6,0		
		28	Склад	$5.90 \times 3.70 - 0.12 \times 2.18$	21,6	21,6		
		29	Мастерская	$5.35 \times 3.55 - 0.12 \times 0.46 - 0.12 \times 0.44$	18,9	18,9		
		30	Вентиляционная камера	1.95×3.00	5,9	5,9	2,88	

Примечание: Надписание наименования пустой ячейки производится при заполнении экспликации по назначению помещения.

Дата записи и литер по плану	Этаж	Номер по плану	Назначение частей помещения	Формула подсчета площади по внутреннему обмеру	Площадь, м2		Высота помещений по внутреннему обмеру, м	Самовольно возведенная или переоборудованная площадь, м2
					Торговая			
					помещений	в т.ч. полезная		
1	2	3	4	5	6	7	8	9
30.11.2005								
V	Подвал	31	Вентиляционная камера	0.74×3.00	2,2	2,2	2,88	
		32	Вентиляционная камера	1.15×3.00	3,5	3,5		
		33	Вентиляционная камера	2.50×3.02	7,6	7,6		
		34	Холодильная камера	3.08×4.65	14,3	14,3	2,78	
		35	Холодильная камера	3.08×3.95	12,2	12,2		
		36	Машинное отделение	$5.66 \times 3.57 - 1.64 \times 1.53 - 0.15 \times 1.53$	17,5	17,5		
		37	Коридор	1.38×23.85	32,9	32,9	2,88	
		38	Холодильная камера	3.16×5.74	18,1	18,1	2,78	
		39	Холодильная камера	4.91×3.15	15,5	15,5		
		40	Коридор	1.40×11.21	15,7	15,7	2,88	
		41	Холодильная камера	3.15×4.72	14,9	14,9	2,78	
		42	Склад	$3.65 \times 4.35 - 0.15 \times 2.13$	15,6	15,6		
		43	Вентиляционная камера	2.70×3.00	8,1	8,1	2,88	
		44	Вентиляционная камера	1.18×3.00	3,5	3,5		
		45	Вентиляционная камера	0.76×3.00	2,3	2,3		
		46	Вентиляционная камера	2.06×3.02	6,2	6,2		
		47	Склад	$5.90 \times 3.60 - 0.13 \times 2.16$	21,0	21,0	2,78	
		48	Машинное отделение	$2.65 \times 3.62 - 0.08 \times 1.86$	9,4	9,4		
		49	Коридор	$5.63 \times 10.57 - 0.88 \times 4.00 - 6.59 \times 3.81 - 0.65 \times 0.54 + 5.58 \times 23.19 - 3.78 \times 9.74 - 3.75 \times 11.73 + 5.58 \times 22.85 - 3.72 \times 10.42 + 1.46 \times 1.50 - 3.72 \times 10.78 + 5.60 \times 10.61 - 0.98 \times 3.79 - 2.00 \times 3.46 - 3.79 \times 6.04 - 0.06 \times (67.22 - 7.55) - 0.54 \times 0.53$	152,0	152,0		
1	1	Тамбур	1.30×2.05	2,7	2,7	3,82		
	2	Тамбур	1.45×2.05	3,0	3,0			
	3	Подсобное	$5.44 \times 4.10 - 1.78 \times 1.30$	20,0	20,0			
	4	Коридор	$1.26 \times 5.40 - 0.10 \times 0.77 - 0.15 \times 0.42 - 0.14 \times 0.30 - 0.15 \times 0.30$	6,6	6,6			
	5	Подсобное	1.22×2.02	2,5	2,5			
	6	Коридор	$6.13 \times 4.07 - 1.72 \times 2.88 - (1.39 + 0.10 + 0.93) \times 2.22 - 0.10 \times 0.62 - 0.05 \times 0.64$	14,5	14,5			
	7	Склад	$3.44 \times 4.32 - 1.31 \times 2.44$	11,7	11,7			
	8	Подъемник		3,0				
	9	Мойка	1.25×2.12	2,7	2,7			

Примечание: Надписание наименования пустой ячейки производится при заполнении экспликации по назначению помещения.

Дата записи и

I

V

Примеч

Экспликация

к поэтажному плану здания (строения), расположенного в Новосибирске
по улице (переулку) Кубовая № 112

Дата записи и литер по плану	Этаж	Номер по плану	Назначение частей помещения	Формула подсчета площади по внутреннему обмеру	Площадь, м ²		Высота помещений по внутреннему обмеру, м	Самовольно возведенная или переоборудованная площадь, м ²
					Торговая			
					помещений	в т.ч. полезная		
1	2	3	4	5	6	7	8	9
		30.11.2005						
V	1	10	Тамбур	$0.88*1.50$	1,3	1,3	3,82	
		11	Коридор	$8.65*(5.50-4.00)$	13,0	13,0		
		12	Сан. узел	$0.82*1.35$	1,1	1,1		
		13	Коридор	$0.64*1.35$	0,9	0,9		
		14	Сан. узел	$1.52*1.61$	2,4	2,4		
		15	Кабинет	$1.95*3.80-0.17*1.02$	7,2	7,2		
		16	Кабинет	$4.14*3.82-1.76*2.26$	11,8	11,8		
		17	Душевая	$0.80*1.95$	1,6	1,6		
		18	Лестничная клетка	$1.02*(4.00-1.22)+1.22*2.16+(0.15+0.99)*(2.48-1.50)-0.15*0.32$	6,5			
		19	Склад	$2.15*4.12-0.65*1.11$	8,1	8,1		
		20	Мойка	$3.08*3.48-0.89*1.29$	9,6	9,6		
		21	Подъемник	$0.89*1.29$	1,1			
		22	Помещение производственное	$6.04*7.62-0.51*1.24-0.54*0.63$	45,1	45,1		
		23	Подсобное	$2.72*6.08-0.53*0.98-0.50*0.80$	15,6	15,6		
		24	Подсобное	$2.94*3.18-0.71*0.97-0.49*0.80$	8,3	8,3		
		25	Склад	$2.96*2.98$	8,8	8,8		
		26	Помещение производственное	$5.12*8.08-0.53*0.63$	41,0	41,0		
		27	Подсобное	$3.41*5.73-0.80*0.69-0.72*1.35$	18,0	18,0		
		28	Подъемник	$0.72*1.35$	1,0			
		29	Подсобное	$2.34*3.38$	7,9	7,9		
		30	Подъемник	$0.81*1.26$	1,0			
		31	Склад	$5.80*2.00-0.15*0.30-0.13*0.31$	11,5	11,5		
		32	Коридор	$5.07*14.21-0.70*2.99-1.14*6.18-0.52*0.60-(0.52-0.44)*5.50-0.61*0.95$	61,6	61,6		
		33	Склад	$1.98*8.22-0.15*0.31-0.19*0.30-0.75*1.28$	15,2	15,2		
		34	Подъемник	$0.71*0.91$	0,6			
		35	Подсобное	$0.99*1.45$	1,4	1,4		
		36	Подсобное	$1.01*1.46$	1,5	1,5		
		37	Лестничная клетка	$1.12*2.18+1.04*(4.12-1.12)$	5,6			
		38	Кабинет	$2.51*2.12$	5,3	5,3		
		39	Сан. узел	$1.56*2.47$	3,9	3,9		

Примечание: Надписание наименования пустой ячейки производится при заполнении экспликации по назначению помещения.

Дата записи и литер по плану	Этаж	Номер по плану	Назначение частей помещения	Формула подсчета площади по внутреннему обмеру	Площадь, м ²		Высота помещений по внутреннему обмеру, м	Самовольно возведенная или переоборудованная площадь, м ²
					Торговая			
					помещений	в т.ч. полезная		
1	2	3	4	5	6	7	8	9
30.11.2005								
V	1	40	Коридор	0.90×3.84	3,5	3,5	3,82	
		41	Кабинет	$3.57 \times 3.82 - 0.13 \times 1.14$	13,5	13,5		
		42	Тамбур	0.90×1.45	1,3	1,3		
		43	Коридор	1.40×7.20	10,1	10,1		
		44	Коридор	1.69×9.87	16,7	16,7		
		45	Подъемник		3,2			
		46	Кабинет	$3.60 \times 3.52 - 0.14 \times 2.01$	12,4	12,4		
		47	Кабинет	2.60×3.55	9,2	9,2		
		48	Кабинет	2.60×3.60	9,4	9,4		
		49	Кабинет	2.65×3.60	9,5	9,5		
		50	Экспедиция	$5.21 \times 5.55 + (4.83 + 5.21) / 2 \times (6.22 - 5.55) - 0.50 \times 0.53$	32,0	32,0		
		51	Тамбур	1.85×0.90	1,7	1,7		
		52	Тамбур	1.45×3.00	4,4	4,4		
		53	Помещение производственное	$11.85 \times 7.45 - 1.14 \times 2.69 - 0.47 \times 1.75 - 1.54 \times 3.03 - 0.43 \times 0.64 + 0.14 \times 2.01$	79,7	79,7		
		54	Помещение производственное	$11.61 \times 5.38 - 0.55 \times 3.98 - 0.38 \times 0.42 + 0.14 \times 2.30 - 0.52 \times 0.65 - 1.06 \times 3.06 - 0.22 \times 0.54 + (0.63 - 0.22 - 0.26) \times 1.34$	56,9	56,9		
		55	Мойка	3.01×2.88	8,7	8,7		
		56	Помещение производственное	$16.97 \times 7.42 - 0.13 \times 4.48 - 0.54 \times 0.66 - 0.56 \times 0.63 - 0.26 \times 0.54$	124,5	124,5		
		57	Витрина	$1.78 \times 5.62 - 0.39 \times 2.95$	8,9	8,9		
		58	Витрина	18.12×0.40	7,2	7,2		
		59	Витрина	$0.40 \times (5.49 + 9.86 + 5.65 + 3.24)$	9,7	9,7		
		60	Витрина	$0.40 \times 2.95 + (2.50 + 2.95) / 2 \times (1.35 - 0.40)$	3,8	3,8		
		Итого по V			1547,3	1481,4		

ПРОШТО, ПРОНУМЕРОВАНО
4
листа(ов)