

## КАДАСТРОВЫЙ ПАСПОРТ помещения

Лист № 1, всего листов 2

Дата 3 декабря 2008

Кадастровый номер ---

Инвентарный номер (ранее присвоенный учетный номер) 50:401:377:006109440:0001:20002

### 1. Описание объекта недвижимого имущества

1.1. Кадастровый номер здания (сооружения), в котором расположено помещение  
---

1.2. Этаж (этажи), на котором расположено помещение 1 (Надземный этаж)

1.3. Общая площадь помещения 215,0 кв.м.

1.4. Адрес (местоположение):

Субъект Российской Федерации	Новосибирская обл.	
Район	---	
Муниципальное образование	тип	городской округ
	наименование	город Новосибирск
Населенный пункт	тип	---
	наименование	---
Улица (проспект, переулок и т.д.)	тип	улица
	наименование	Клубная
Номер дома	96	
Номер корпуса	---	
Номер строения	---	
Литера	II	
Номер помещения (квартиры)	---	
Иное описание местоположения	---	

1.5. Назначение помещения нежилое

(жилое, нежилое)

1.6. Вид жилого помещения в многоквартирном доме ---

(комната, квартира)

1.7. Кадастровый номер квартиры, в которой расположена комната  
---

1.8. Номер помещения на поэтажном плане 1-23

1.9. Предыдущие кадастровые (условные) номера объекта недвижимого имущества:  
---

1.10. Примечание: Сведения об ограничениях (обременениях) зарегистрированных на 1 января 1999 г.: отсутствуют

1.11. Новосибирский филиал ФГУП «Ростехинвентаризация - Федеральное БТИ»

Свидетельство об аккредитации от 27.10.2007 № 000406

(наименование органа или организации)

Начальник отдела

С.А. Кузнецов

(инициалы, фамилия)



КАДАСТРОВЫЙ ПАСПОРТ  
помещения

Лист № 2 , всего листов 2

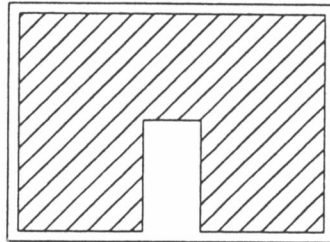
Кадастровый номер \_\_\_\_\_

--

Инвентарный номер (ранее присвоенный учетный номер) 50:401:377:006109440:0001:20002

2. План расположения помещения на этаже

План 1 этажа



Масштаб 1:

Начальник \_\_\_\_\_



(подпись)

Е. Т. Гребнева  
(инициалы, фамилия)

**ФГУП «РОСТЕХИНВЕНТАРИЗАЦИЯ – ФЕДЕРАЛЬНОЕ БТИ»  
НОВОСИБИРСКИЙ ФИЛИАЛ**

630099 г. Новосибирск, 99 ул. Трудовая, 3 тел.(факс) 22-44-88 e-mail: bti@mail.nsk.ru, http://r54.rosinv.ru

## ТЕХНИЧЕСКИЙ ПАСПОРТ

на помещение ПОЛИКЛИНИКИ лит. II  
(наименование помещения)

расположенное в ЖИЛОМ ДОМЕ  
(наименование здания, в котором расположено помещение)

местоположение здания:

          субъект РФ \_\_\_\_\_  
административный район \_\_\_\_\_  
          город (пос.) Новосибирск  
район города Ленинский  
          улица (пер.) Клубная № 96

Получатель паспорта Департамент земельных и имущественных отношений мэрии  
г. Новосибирска  
(фамилия, имя, отчество физического лица или полное наименование юридического лица)

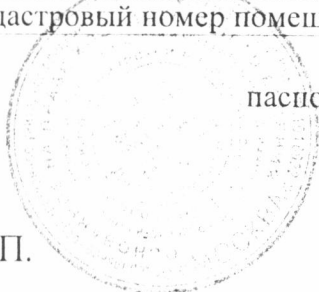
Правообладатель \_\_\_\_\_  
(фамилия, имя, отчество физического лица или полное наименование юридического лица)

Реквизиты правоустанавливающих (правоудостоверяющих) документов:

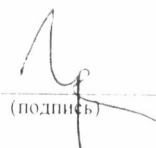
Инвентарный номер помещения	50:401:377:006109440:0001:20002
Кадастровый номер помещения	

паспорт составлен по состоянию на « 19 » ноября 2008 г.

М.П.



Начальник отдела

  
(подпись)

Е.Т. Гребнева /  
(инициалы, фамилия)

**1. Техническое описание здания, в котором расположено помещение:**

Год постройки \_\_\_\_\_ 1957 \_\_\_\_\_

Число этажей надземной части / подземной части \_\_\_\_\_ 2/0 \_\_\_\_\_

Процент физического износа здания \_\_\_\_\_ 46% \_\_\_\_\_

Характеристика конструктивных элементов:

фундамент	стены	перекрытия	кровля
лент.	блоки	дерев.	лист

**2. Технические характеристики помещения**

ПОЛИКЛИНИКИ  
(наименование помещения)

расположенного \_\_\_\_\_ на 1этаже \_\_\_\_\_  
(указать на каких этажах находится помещение)

строительный объем, м <sup>3</sup>	площадь, м <sup>2</sup>	в том числе в подвале, м <sup>2</sup>
993	215,0	-

**3. Стоимость помещения:**

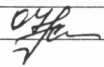
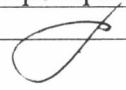
полная балансовая стоимость, руб.	остаточная балансовая стоимость, руб.	действительная инвентаризационная стоимость в ценах _____ 1969 _____ г., руб.
		14403

**4. Перечень прилагаемых документов:**

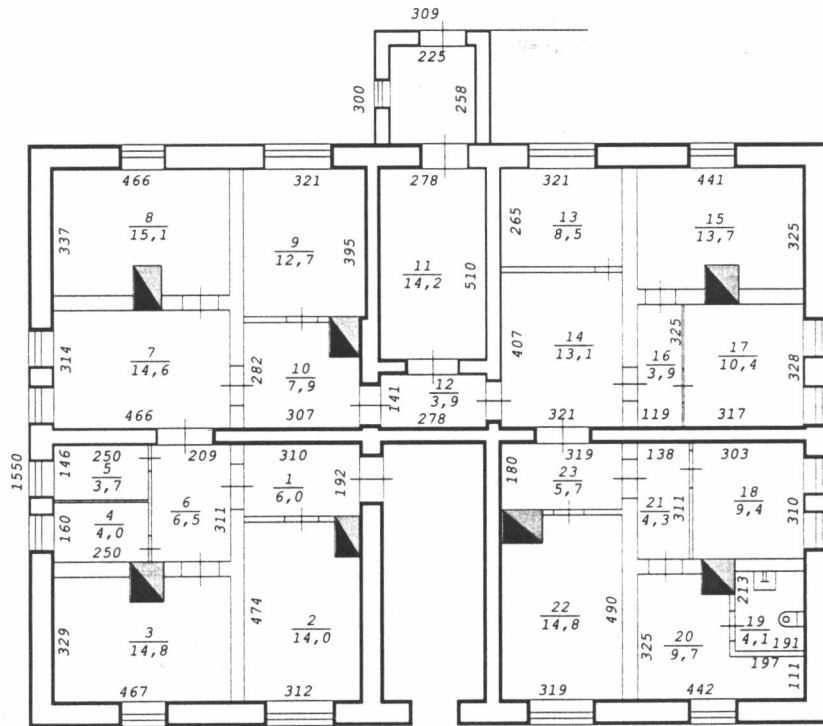
№ п/п	Наименование документа	Масштаб	Кол-во листов	Примечание
1	Поэтажный план здания	1:200	1	
1	Экспликация к поэтаж. плану здания		1	

**Особые отметки:**

--

Дата	Исполнил	Проверил
19.11.08	Киселева О.Н. 	Маленко И.Н. 

# 1 этаж



Новосибирский филиал ФГУП "Ростехинвентаризация - Федеральное БТИ"		
Лист № 1	Позтажный план на строение лит. <u>II</u> ул. <u>Клубная</u> № <u>96</u> г.Новосибирск	M1:200
Дата	Исполнитель	Ф.И.О.
19.11.08	Инженер	Благодатских А.Л. Киселева О.Н.
	Вед. спец.	Маленко И.Н.
	Нач. отдела	Гребнева Е.Т.

# Экспликация

к поэтажному плану здания (строения), расположенного по адресу  
Новосибирская обл., г. Новосибирск, Ленинский р-н

( субъект РФ, административный район, город, поселок и т.п. )

улица (переулок)

Клубная

№ 96

Дата записи и литер по плану	Этаж	Номер по плану	Назначение частей помещения	Формула подсчета площади по внутреннему обмеру	Площадь помещений, м <sup>2</sup>	Высота помещений по внутреннему обмеру, м	Самовольно возведенная или реконструированная площадь, м <sup>2</sup>
					Лечебно-санитарная		
1	2	3	4	5	6	7	8
II, 19.11.2008							
	1	1	Коридор	$1.92 \times 3.10$	6,0	3,00	
		2	Помещение подсобное	$3.12 \times 4.74 - 0.80 \times 0.94$	14,0		
		3	Кабинет	$4.67 \times 3.29 - 0.90 \times 0.65$	14,8		
		4	Бокс		4,0		
		5	Бокс		3,7		
		6	Коридор		6,5		
		7	Коридор		14,6		
		8	Кабинет		15,1		
		9	Кабинет		12,7		
		10	Коридор	$3.07 \times 2.82 - 0.80 \times 0.94$	7,9		
		11	Коридор		14,2		
		12	Коридор		3,9		
		13	Регистратура		8,5		
		14	Коридор		13,1		
		15	Кабинет		13,7		
		16	Коридор		3,9		
		17	Кабинет		10,4		
		18	Кабинет		9,4		
		19	Сан. узел	$2.13 \times 1.91$	4,1		
		20	Помещение подсобное	$3.25 \times 4.42 - 1.97 \times 2.15 - 0.54 \times 0.75$	9,7		
		21	Коридор		4,3		
		22	Кабинет		14,8		
		23	Коридор		5,7		
<b>Итого по литеру II:</b>					<b>215,0</b>		

Примечание: Надписание наименования пустой ячейки производится при заполнении экспликации по назначению помещения.