

КАДАСТРОВЫЙ ПАСПОРТ помещения

Лист № 1, всего листов 2

Дата 4 июня 2010

Кадастровый номер _____

Инвентарный номер (ранее присвоенный учетный номер) 50:401:372:003060370:0001:50007

1. Описание объекта недвижимого имущества

1.1. Кадастровый номер здания (сооружения), в котором расположено помещение
--

1.2. Этаж (этажи), на котором расположено помещение 2 (Надземный этаж)

1.3. Общая площадь помещения 525,4 кв.м.

1.4. Адрес (местоположение):

Субъект Российской Федерации	Новосибирская обл.	
Район	--	
Муниципальное образование	тип	городской округ
	наименование	город Новосибирск
Населенный пункт	тип	город
	наименование	Новосибирск
Улица (проспект, переулок и т.д.)	тип	улица
	наименование	Кропоткина
Номер дома	126/1	
Номер корпуса	--	
Номер строения	--	
Литера	--	
Номер помещения (квартиры)	--	
Иное описание местоположения	--	

1.5. Назначение помещения нежилое
(жилое, нежилое)

1.6. Вид жилого помещения в многоквартирном доме --
(комната, квартира)

1.7. Кадастровый номер квартиры, в которой расположена комната
--

1.8. Номер помещения на поэтажном плане 2, 6-8, 10-20, 22-25, 27-32, 55-59

1.9. Предыдущие кадастровые (условные) номера объекта недвижимого имущества:
--

1.10. Примечание: Сведения об ограничениях (обременениях) зарегистрированных на 1 января 1999 г.: отсутствуют. Паспорт составлен по состоянию на 10/06/2009

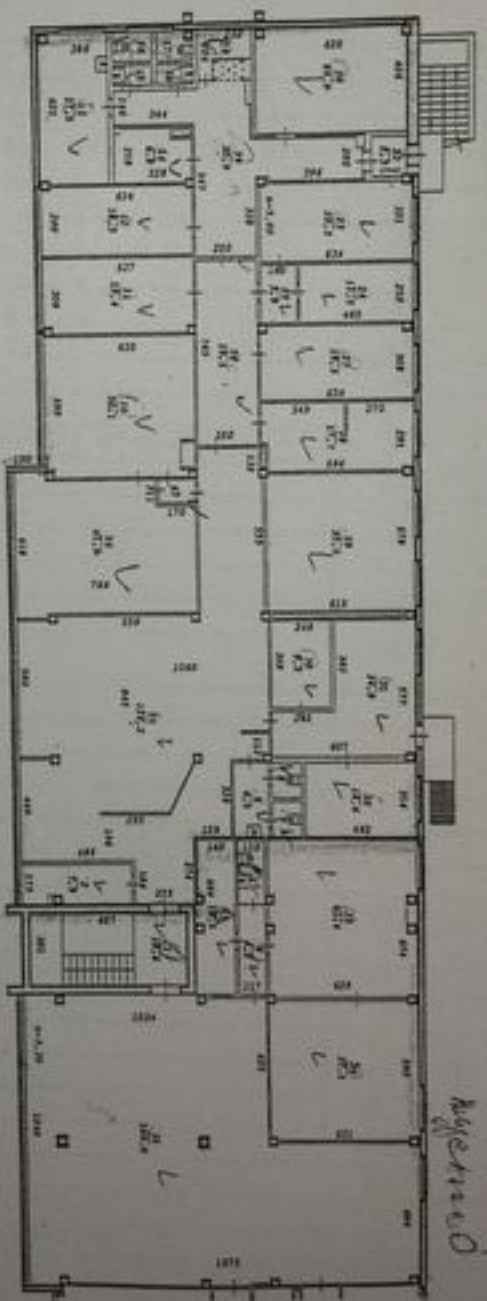
1.11. Новосибирский филиал ФГУП «Ростехинвентаризация - Федеральное БТИ»
Свидетельство об аккредитации от 27.10.2007 № 000406
(наименование органа или организации)

Начальник отдела _____
(подпись)

С.А. Кузнецов
(инициалы, фамилия)



ФРАГМЕНТ ПЛАНА 2 ЭТАЖА



Вместим

№ 2

S = 525,4 кв. м
в Александровском
близу

S = 511 кв. м (там 12 кв. м)

Экспликация

к поэтажному плану

инвентарный номер объекта 50:401:372:003060370:0001:50001						
Дата записи и литер по плану	Этаж	Номер по плану	Назначение частей помещения	Формула подсчета площади по внутреннему обмеру	Площадь помещений, м ²	Высота помещений по внутреннему обмеру, м
					Бытового обслуживания	
1	2	3	4	5	6	7
10.06.2009						
	2	1	Лестничная клетка		10,6	3,00
		2	Подсобное		7,9	
		3	Подсобное		10,5	
		4	Коридор		4,5	
		5	Сан. узел		3,1	
		6	Сан. узел		4,5	
		7	Сан. узел		2,0	
		8	Сан. узел		2,0	
		10	Кабинет		36,1	
		11	Подсобное		19,4	
		12	Подсобное		18,3	
		13	Парикмахерская		17,5	
		14	Подсобное	$2.18 \times 3.28 - 0.48 \times 0.67 - 0.23 \times 0.25$	6,8	
		15	Сан. узел		1,4	
		16	Сан. узел		1,9	
		17	Сан. узел		1,7	
		18	Сан. узел		1,3	
		19	Кладовая		3,3	
		20	Вентиляционная камера		24,9	
		22	Тамбур		2,3	
		23	Кабинет		20,3	
		24	Кабинет		11,5	
		25	Коридор		3,9	
		27	Мастерская		19,3	
		28	Подсобное		17,7	
		29	Мастерская		35,5	
		30	Склад		9,2	
		31	Подсобное		24,8	
		32	Подсобное		14,6	
		33	Кабинет		41,4	
		34	Кабинет		37,1	
		35	Зал		164,0	
		55	Зал торговый		124,2	
		56	Зал торговый		41,5	
		57	Коридор	1.62×1.00	1,6	
		58	Коридор	7.65×2.50	19,1	

Примечание: Надписание наименования пустой ячейки производится при заполнении экспликации по назначению помещения.

