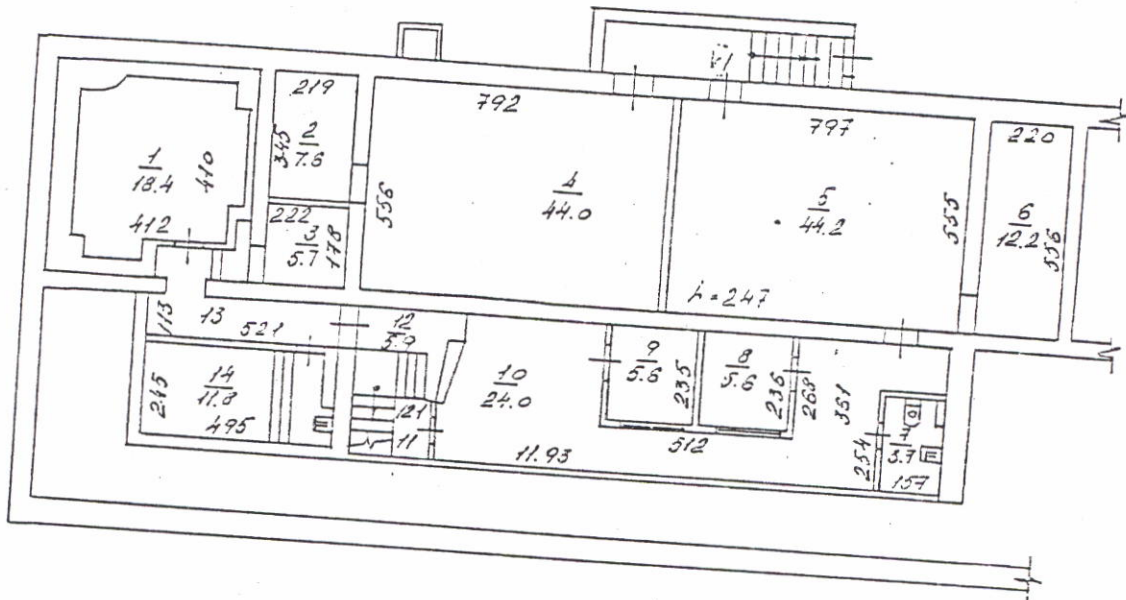


7941

Подвал



Составлен по состоянию на 4.09 2000 года

Муниципальное городское бюро технической инвентаризации

Лист № 1

Постажный план на строение лит. _____

на ул. Ватутина, дом № 26

Дата _____

На возведение или переоборудование

лит. А

(Инициалы, фамилия, имя, отчество)

Экспликация

к поэтажному плану здания (строения), расположенного в г. Новосибирске
по улице (переулку) ВАТУТИНА дом № 26

Дата записи и ли- тер по плану	Этаж	Номер по плану	Назначение частей помещения	Формула подсчета площади по внутреннему обмеру	Площадь по внутр. обмеру в кв. м.						Итого по этажу строения	Самовольно возв. или переоборуд. пло- щадь	Высота помещ. по внутр. обмеру		
					площадь нежилых помещений		в т. ч. полезная		площадь нежилых помещений					в т. ч. полезная	
					6	7	8	9	10	11					
22.09.2000															
1		1	К-ТА ОТДЫХА		18.4	18.4							18.4		
		2	ПОДСОБНОЕ		7.6	7.6							7.6		
		3	■		5.7	5.7							5.7		
		4	■		44.0	44.0							44.0		
		5	■		44.2	44.2							44.2		
		6	■		12.2	12.2							12.2		
		7	С/УЗЕЛ		3.7	3.7							3.7		
		8	КОМНА ОБМЕ- НО ВОЗДУХА		5.6	5.6							5.6		
		9	■		5.6	5.6							5.6		
		10	КОРИД. ЗОЛ		24.0	24.0							24.0		
		11	ПОДСОБНОЕ		1.4	1.4							1.4		
		12	ЛЕСТНИЦА		5.9								5.9		
		13	КОРИДОР		5.9	5.9							5.9		
		14	К-ТА ОТДЫХА		11.8	11.8							11.8		
Итого по переоборудовант. "1"					196.0	196.0							196.0	196.0	

**КАДАСТРОВЫЙ ПАСПОРТ
Помещения**

Лист № 1 , всего листов 2

Дата 11 апреля 2013 г.

Кадастровый номер 54:35:052310:1115

Инвентарный номер (ранее присвоенный учетный номер) _____

1. Описание объекта недвижимого имущества
- 1.1. Кадастровый номер здания (сооружения), в котором расположено помещение 54:35:052310:110
- 1.2. Этаж (этажи), на котором расположено помещение: Подвал № Подвал
- 1.3. Общая площадь помещения: 204.8 кв.м
- 1.4

Адрес (местоположение):

Субъект Российской Федерации	Новосибирская область	
Район	_____	
Муниципальное образование	Тип	г
	Наименование	Новосибирск
Населенный пункт	Тип	_____
	Наименование	_____
Улица (проспект, переулок и т.д.)	Тип	ул
	Наименование	Немировича-Данченко
Номер дома	139/1	
Номер корпуса	_____	
Номер строения	_____	
Литера	_____	
Номер помещения (квартиры)	_____	
Иное описание местоположения	_____	

- 1.5. Назначение помещения: нежилое
- 1.6. Вид жилого помещения в многоквартирном доме _____
- 1.7. Кадастровый номер квартиры, в которой расположена комната _____
- 1.8. Номер помещения на поэтажном плане: 19-28
- 1.9. Предыдущие кадастровые (условные) номера объекта недвижимого имущества: _____
- 1.10. Примечание: _____

1.11. филиал федерального государственного бюджетного учреждения «Федеральная кадастровая палата
Федеральной службы государственной регистрации, кадастра и картографии» по Новосибирской
области

(наименование органа или организации)

Заместитель начальника отдела

(полное наименование должности)



И. Л. Букша

(инициалы, фамилия)

КАДАСТРОВЫЙ ПАСПОРТ
Помещения

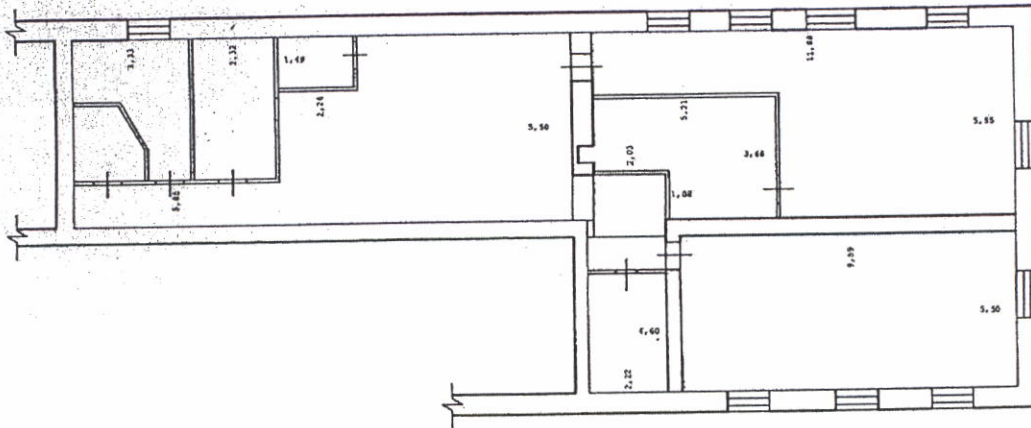
Лист № 2 , всего листов 2

Кадастровый номер 54:35:052310:1115

Инвентарный номер (ранее присвоенный учетный номер) _____

2. План расположения помещения на этаже

Подвал

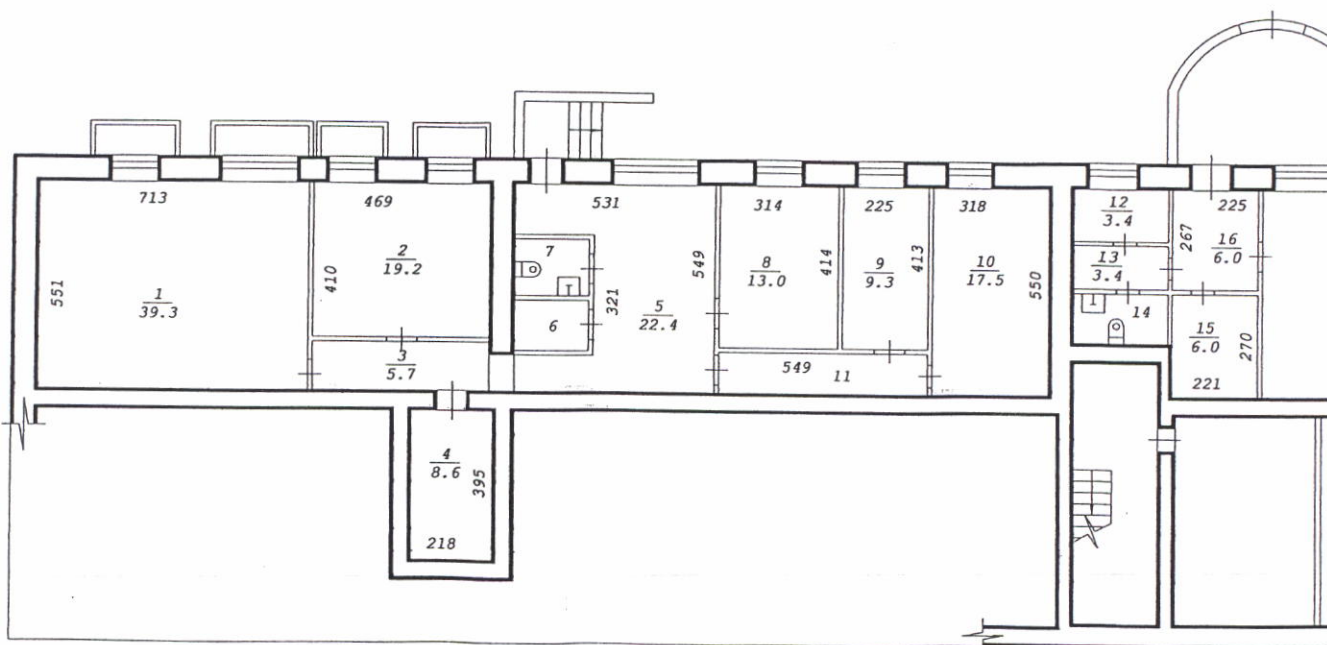


Масштаб 1:235

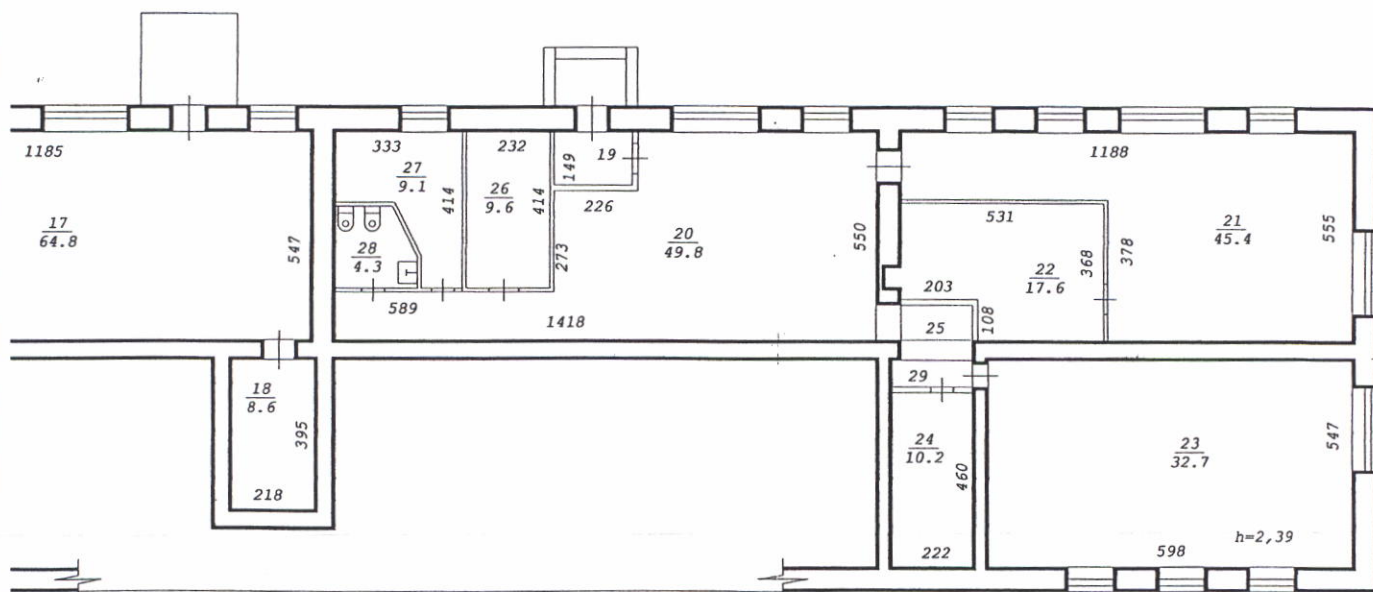
Заместитель начальника отдела
(полное наименование должности)



И. Л. Букша
(инициалы, фамилия)



Фрагмент подвала



Составлен по
№ 19 12



Новосибирский филиал ФГУП "Ростехинвентаризация"		
Лист № 1	Позтажный план на строение лит. А ₁ ул. <u>Немировича-Данченко</u> № 139/1 г.Новосибирск	M1:200
Дата	Исполнитель	Ф.И.О.
22.12.05	Ст. техник инв.	Ксёنز М.В.
	Инж. бригад.	Балашова Л.А.
	Рук. группы	Гребнева Е.Т.

Иксей
Гранд

Экспликация

к поэтажному плану здания (строения), расположенного в г. Новосибирске
по улице (переулку) Немировича-Данченко № 139/1

Дата записи и литер по плану	Этаж	Номер помещения (квартиры)	Номер комнаты	Назначение помещений	Формула подсчета площади по внутреннему обмеру	Общая площадь жилого помещения (квартиры), м ²	в т.ч. площадь, м ²				Площадь помещений общего пользования, м ²	Самовольно возв. или переоб. площадь, м ²	
							жилого помещения (квартиры)	из нее		лоджий, балконов, веранд, кладовых с коэф.			Высота помещений по внутреннему обмеру, м
								жилая	подсобная				
1	2	3	4	5	6	7	8	9	10	11	12	13	14
22.12.05													
		①		Кабинет	5,51×7,13			39,3			2,39		
подвал		2		Кабинет	4,10×4,69			19,2					
		3		Коридор	1,30×4,39				5,7				
		4		Подсобное	2,18×3,95				8,6				
		5		Коридор	5,31×5,49-				22,4				
					3,21×2,09								
		6		Подсобное	2,0×1,34				2,7				
		7		Сан. узел	1,96×1,51				3,0				
		8		Кабинет	3,14×4,14			13,0					
		9		Кабинет	2,25×4,13			9,3					
		10		Кабинет	3,18×5,50			17,5					
		⑪		Коридор	5,49×1,20				6,6	147,3			
		⑫		Подсобное	1,40×2,46							3,4	
		13		Подсобное	2,44×1,38							3,4	
		14		Сан. узел	1,27×2,40							3,0	
		15		Подсобное	2,70×2,21							6,0	
		16		Коридор	2,67×2,25							6,0	
		17		Торговый зал	11,85×5,47							64,8	
		⑬		Подсобное	2,18×3,39							8,6	95,2
		⑭		Тамбур	2,07×1,40				2,9				
		20		Коридор	14,18×5,50-				49,8				
					-2,26×1,49-								
					-5,89×4,22								
		21		Выстав. зал	11,88×5,55-			45,4					
					-5,43×3,78								
		22		склад	5,31×3,68-			17,6					
					-1,08×2,03+								
					+0,42×0,52								
		23		Пашив. цех	5,98×5,47			32,7					
		24		Подсобное	2,22×4,60				10,2				
		25		Коридор	0,96×1,91				1,8				
		26		Кабинет	2,32×4,14			9,6					

Для жилых помещений

Дата записи и литер по плану	Этаж	Номер помещения (квартиры)	Номер комнаты	Назначение помещений	Формула подсчета площади по внутреннему обмеру	Общая площадь жилого помещения (квартиры), м ²	в т.ч. площадь, м ²			Высота помещений по внутреннему обмеру, м	Площадь помещений общего пользования, м ²	Самовольно возв. или переоб. площадь, м ²	
							жилого помещения (квартиры)	из нее					
1	2	3	4	5	6	7	8	9	10	11	12	13	14
22.12.05													
	подвал	27		Подсобное	$1,86 \times 1,56 +$ $+ 1/2 \times (1,86 +$ $+ 3,28) \times 0,70 +$ $+ 1,07 \times 4,14$				9,1		2,39		
		28		Сан. узел	$1,49 \times 2,17 +$ $+ 1/2 \times (2,17 +$ $+ 0,85) \times 0,73$				4,3				
		29		Коридор	$2,16 \times 0,67$					1,4	184,8		
						332,1	332,1	203,6	128,5		95,2		



ПЛОЩАДИ ПРОИЗВО-
 ДАНО

[Handwritten signature]

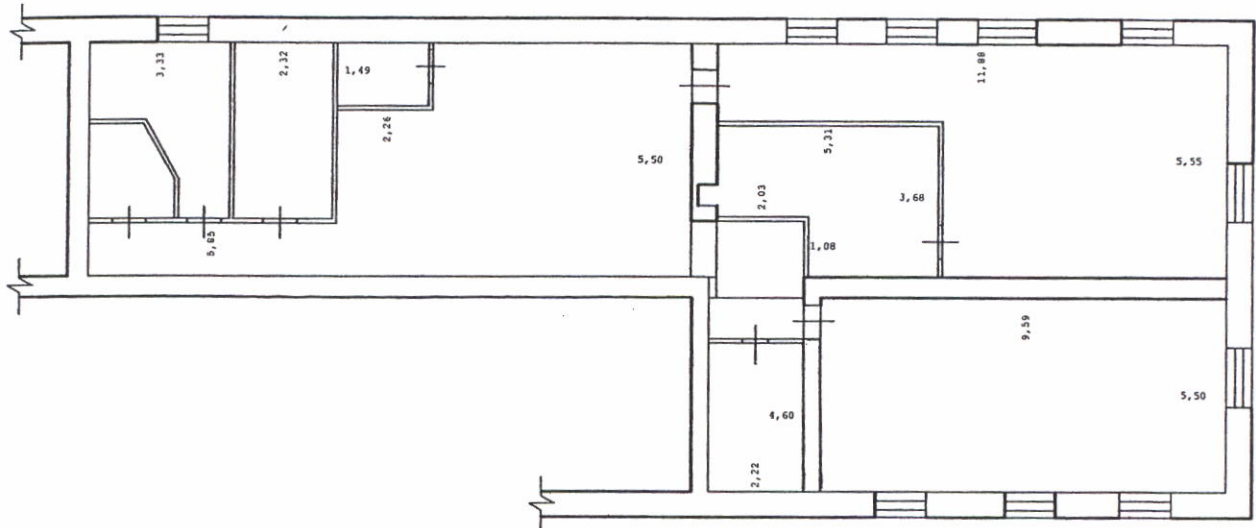
ТЕХНИЧЕСКИЙ ПЛАН ПОМЕЩЕНИЯ**Характеристики помещения**

№ п/п	Наименование характеристики	Значение характеристики
1	2	3
1.	Кадастровый номер помещения	-
2.	Кадастровый номер здания или сооружения, в которых расположено помещение	54:35:052310:110
3.	Номер, обозначение этажа, на котором расположено помещение	-1
4.	Ранее присвоенный государственный учетный номер помещения (кадастровый, инвентарный или условный)	-
5.	Адрес (описание местоположения) помещения	-
	Субъект Российской Федерации	Новосибирская обл
	Муниципальное образование	Новосибирск г
	Населенный пункт (город, село и т.д.)	-
	Улица (проспект, пер. и др.)	Немировича-Данченко ул
	Номер дома	139/1
	Номер корпуса	-
	Номер строения	-
	Номер помещения (квартиры)	-
	Иное описание местоположения	-
6.	Назначение помещения	Нежилое помещение
7.	Вид жилого помещения	-
8.	Общая площадь помещения (P), м ²	204.8

ТЕХНИЧЕСКИЙ ПЛАН ПОМЕЩЕНИЯ


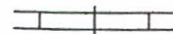

План части этажа

Подвал



Масштаб 1:200

Условные обозначения :

-  - граница вновь образованного помещения
-  - стена с дверью
-  - стена с окном

ОБЛАСТНОЕ ГОСУДАРСТВЕННОЕ УНИТАРНОЕ ПРЕДПРИЯТИЕ
 "ТЕХНИЧЕСКИЙ ЦЕНТР УЧЕТА ОБЪЕКТОВ ГРАДОСТРОИТЕЛЬНОЙ
 ДЕЯТЕЛЬНОСТИ И ОБЕСПЕЧЕНИЯ СДЕЛОК С НЕДВИЖИМОСТЬЮ ПО
 НОВОСИБИРСКОЙ ОБЛАСТИ"

КАДАСТРОВЫЙ ПАСПОРТ

помещения

Лист № 1, всего листов 2

Дата " 5 " декабря 2008 г.

Кадастровый номер _____
 Инвентарный номер 35:01551/000:003
 Ранее присвоенный учетный номер _____

1. Описание объекта недвижимого имущества

1.1. Кадастровый номер здания (сооружения), в котором расположено помещение _____

1.2. Этаж (этажи), на котором расположено помещение 1

1.3. Общая площадь помещения 224,6 кв. м.

1.4. Адрес (местоположение):

Субъект Российской Федерации	Новосибирская область	
Район		
Муниципальное образование	тип	Городское поселение
	наименование	г.Новосибирск
Населенный пункт	тип	город
	наименование	Новосибирск
Улица (проспект, переулок и т.п.)	тип	улица
	наименование	Виллюйская
Номер дома	24	
Номер корпуса	-	
Номер строения	-	
Номер квартиры	-	
Литера	А, а, а1	
Иное описание местоположения		

1.5. Назначение помещения нежилое

1.6. Вид жилого помещения в многоквартирном доме _____

1.7. Кадастровый номер квартиры, в которой расположена комната _____

1.8. Номер помещения на поэтажном плане 3-24,28,1,1.

1.9. Предыдущие кадастровые (условные) номера объекта недвижимого имущества: _____

1.10. Примечание: Паспорт составлен по состоянию на 25.04.2007 г.

1.11. Реквизиты свидетельства об аккредитации 25.01.2006 г., серия РН-И, № 000114
 (дата, № свидетельства об аккредитации)

Начальник

Новосибирского (городского) отдела



(Handwritten signature)
 (подпись)

С.Ю. Ячина

(Ф.И.О.)

КАДАСТРОВЫЙ ПАСПОРТ

помещения

Лист № 2 , всего листов 2

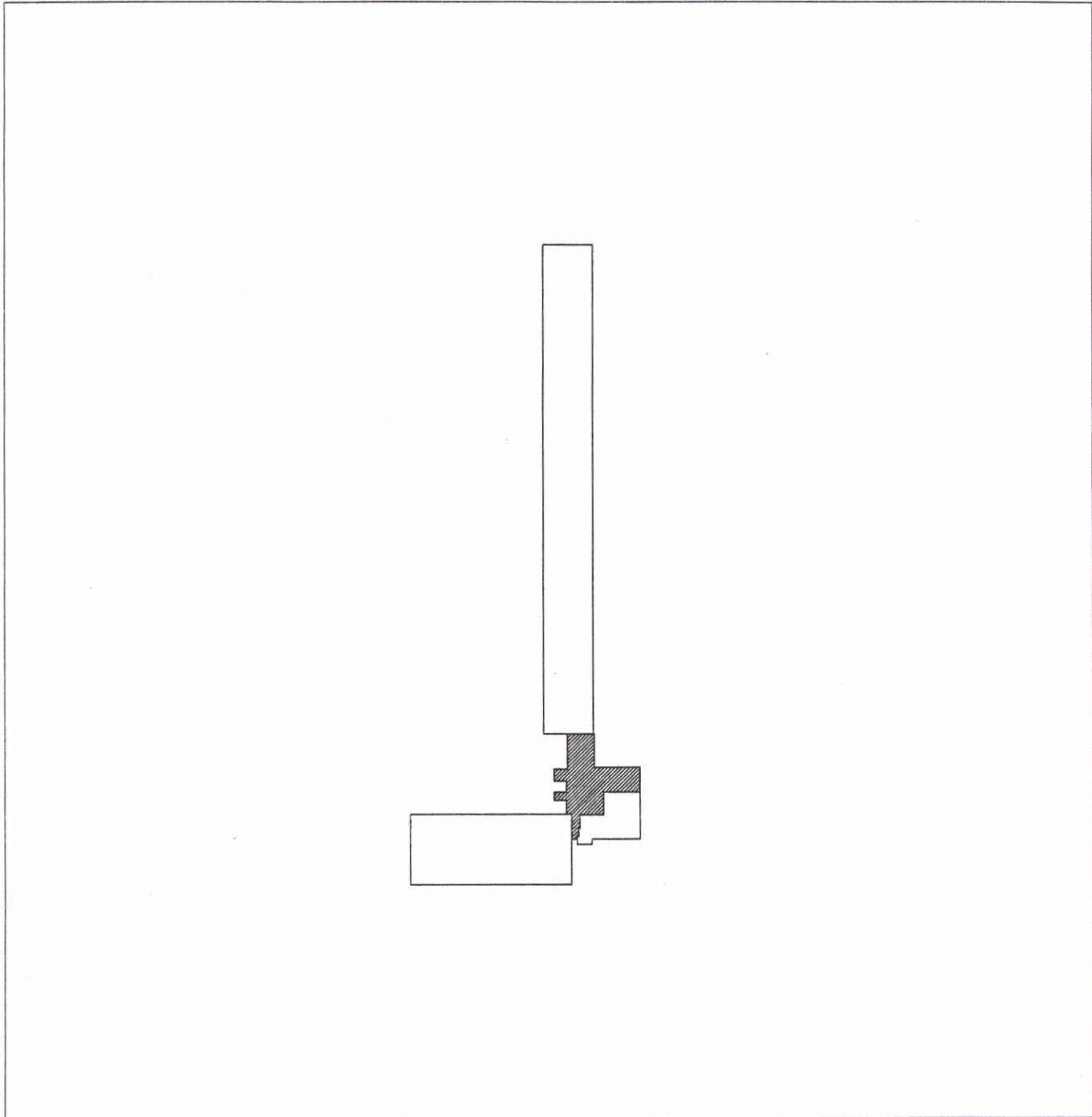
Кадастровый номер

Инвентарный номер

Ранее присвоенный учетный номер

35:01551/000:003

2. План расположения помещений на этаже



Масштаб 1 : 1600

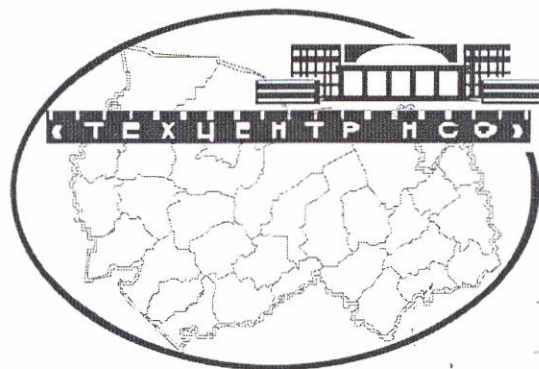
Начальник
Новосибирского (городского) отдела



С.Ю.Ячина
(Ф.И.О.)

1

**Областное государственное унитарное предприятие
«Технический центр учета объектов градостроительной
деятельности и обеспечения сделок с недвижимостью
по Новосибирской области»**

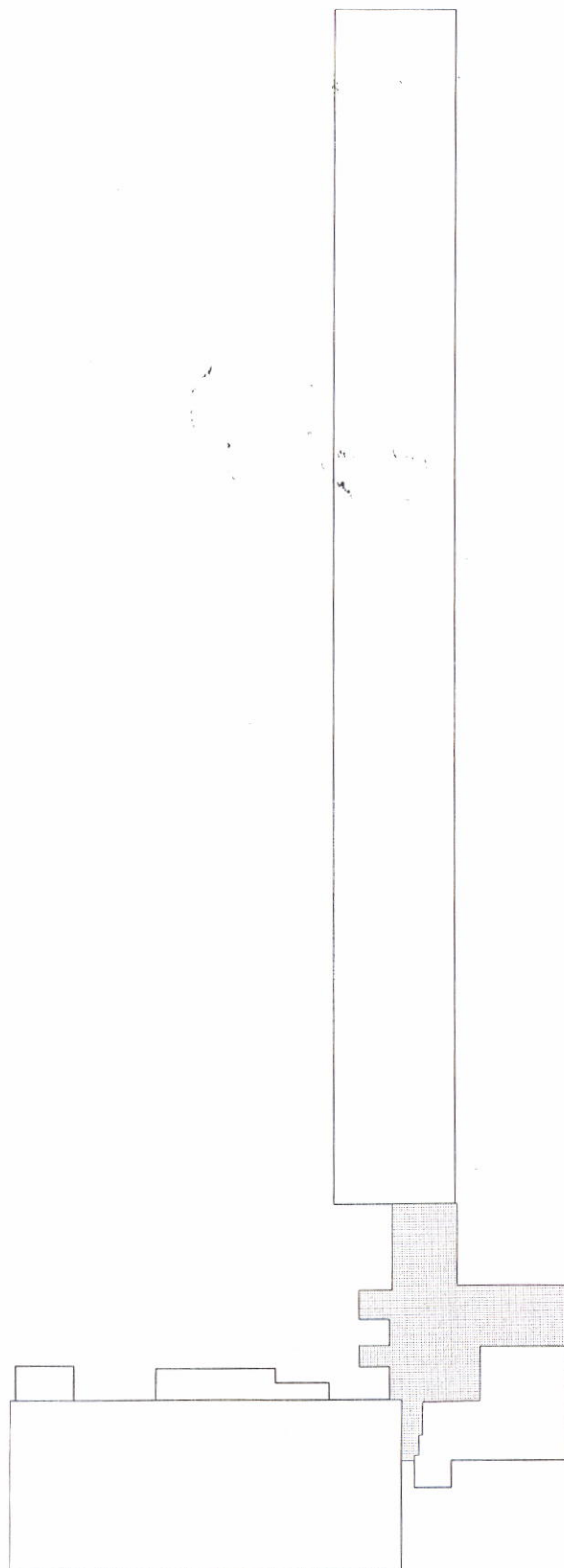


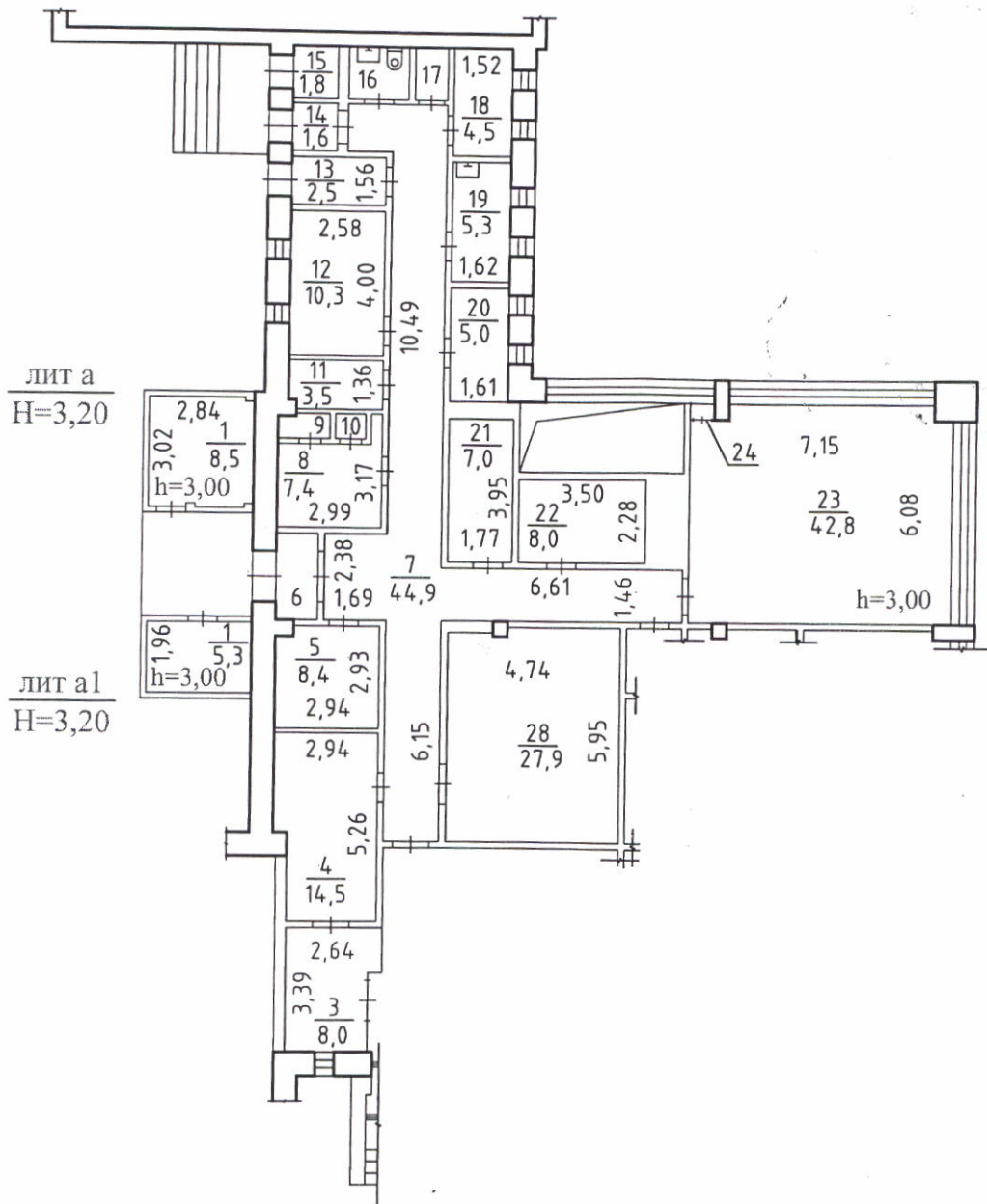
ПЛАН ОБЪЕКТА

Инвентарный номер: 35:01551/000:003

НОВОСИБИРСК 2008

Схема расположения помещений
1 этаж





Россия	ОГУП "Техцентр НСО"		Лист 1
	ПОЭТАЖНЫЙ ПЛАН		
Литер А	ул. Вилюйская № 24 гор.(пос.) Новосибирск район Октябрьский		Масштаб 1:200
Дата	Исполнитель	Фамилия И.О.	Подпись
по состоянию на 25.04.2007 г.			
05.12.2008г.	Специалист	Демянчук А.А.	<i>De</i>
	Проверил	Худякова И.Ю.	<i>Худя</i>

Экспликация

к поэтажному плану здания (строения), расположенного по адресу
г. Новосибирск, ул. Вилюйская, 24

Литер по плану	Этаж	Номер по плану	Назначение частей помещений	Формула подсчёта площади по внутреннему обмеру	Площадь по внутреннему обмеру						Итого по этажу строения	Самовольно возведённый или переоборудованный	Высота помещения по внутреннему обмеру	
					помещения									
					Общая	В т. ч. Полезная	Общая	В т. ч. Полезная	Общая	В т. ч. Полезная				
1	2	3	4	5	6	7	8	9	10	11	12	13	14	
A	1	3	подсобное		8,0									3,00
		4	подсобное		14,5									
		5	складское		8,4									
		6	тамбур		2,3									
		7	коридор		44,9									
		8	складское		7,4									
		9	шкаф		0,9									
		10	шкаф		0,6									
		11	складское		3,5									
		12	кабинет		10,3									
		13	складское		2,5									
		14	тамбур		1,6									
		15	подсобное		1,8									
		16	сан.узел		2,3									
		17	подсобное		1,1									
		18	подсобное		4,5									
		19	подсобное		5,3									
		20	складское		5,0									
		21	складское		7,0									
		22	складское		8,0									
		23	кабинет		42,8									
		24	шкаф		0,2									
		28	складское		27,9									
			Итого по лит. А:		210,8						210,8			
a		1	складское		8,5									
			Итого по лит. а:		8,5						8,5			
a1		1	складское		5,3									
			Итого по лит. a1:		5,3						5,3			
			Всего:		224,6						224,6			

Примечание: надписание пустых граф производится при заполнении экспликации по назначению помещения.

РОССИЙСКАЯ ФЕДЕРАЦИЯ



Министерство юстиции Российской Федерации
Федеральная регистрационная служба (Росрегистрация)

Управление Федеральной регистрационной службы по Новосибирской области

Единый государственный реестр прав
на недвижимое имущество и сделок с ним

СВИДЕТЕЛЬСТВО
о государственной регистрации права

Дата выдачи: 16.01.2006 года

Вид права: *собственность*

Документы-основания:

54-54-01/269/2005-221-1 *Постановление мэрии города Новосибирска №406 от 27.04.1999 года (с приложением №8)*

54-54-01/269/2005-395-2 *Передаточный акт от 11.11.2005 года*

54-54-01/269/2005-391-2 *Постановление мэрии города Новосибирска № 1067 от 23.09.2005 года (с приложением - перечень)*

54-54-01/269/2005-221-2 *Распоряжение Комитета по управлению государственным имуществом администрации Новосибирской области №839-р от 10.08.1999 года (с приложением-Перечень)*

Субъект (субъекты) права:

ГОРОД НОВОСИБИРСК

Объект права: *помещения, площадь 309,3 кв.м., нежилые помещения, этаж: подвал, 1, номера на поэтажном плане: подвал: (1-5); 1эт.: (1-20)*

Адрес: *город Новосибирск, Железнодорожный район, улица Дмитрия Шамшурина, дом 10*

Кадастровый (условный) номер: *54:35:021140:15:01:70*

о чем в Едином государственном реестре прав на недвижимое имущество и сделок с ним 16.01.2006 года сделана запись регистрации № 54-54-01/269/2005-396

Существующие ограничения (обременения) права: *не зарегистрировано*

Государственный регистратор

Г.Г.Базанова

(инициалы, фамилия)



54-AB

699544

ФИЛИАЛ ФГУП "РОСТЕХИНВЕНТАРИЗАЦИЯ"

по г. Новосибирску

630099 г. Новосибирск 99, ул. Трудовая, 3 тел. 22-44-88

ВЫПИСКА № 10733

из единого государственного реестра объектов градостроительной деятельности

04 марта 2004г.

По результатам обследования в натуре от 05 февраля 2004г.

Настоящая выписка выдана Департаменту земельных и имущественных отношений г.Новосибирска

Выдана на предмет оформления регистрации прав

Инвентарный номер объекта 50 : 401 : 001 : 007244860 : 0001 : 20004
 Прежний инвентарный номер ж-1607
 Кадастровый номер 54 : 35 : 021140 : 15 : 50 : 401 : 001 : 007244860 : 0001 : 20004
 Местоположение (адрес) объекта ул. Дмитрия Шамшурина дом № 10

Состав, основные характеристики, техническое состояние, оценка объекта

Литера на плане	Наименование объекта (строение, помещение, сооружение)	Инвентаризационная стоимость с учетом износа в ценах 2004 г	Материал стен	% износа	Площадь помещ. м ²	Жилая площадь м ²	Примечание
IV	Помещение магазина в подвале и на 1 этаже 9 этажного жилого дома с подвалом	-	кирпичные	24	309,3	-	Изменение площади на 12,5 м ² за счет уточнения размеров
	Итого :	-			309,3	-	

сумма прописью

В том числе составляющие объекта, разрешение на возведение которых, либо акт приемки в эксплуатацию на которые не предъявлены

	Итого :						

сумма прописью

Сведения о принадлежности

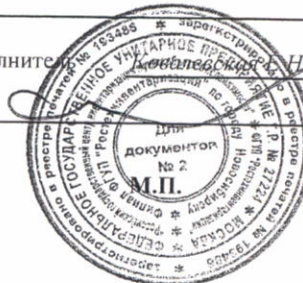
№ п/п	Наименование собственника (владельца)	Доля в праве	Основания принадлежности

Сведения о наличии или отсутствии запрещения или ареста на объект ареста и запрещения нет

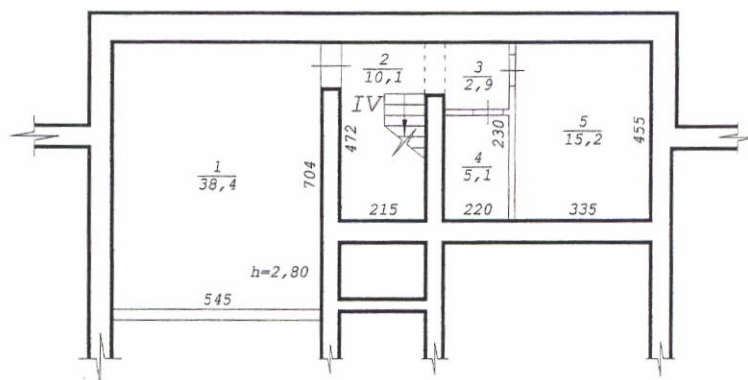
Примечание _____

Уполномоченное лицо ФГУП "Ростехинвентаризация"

Исполнитель _____

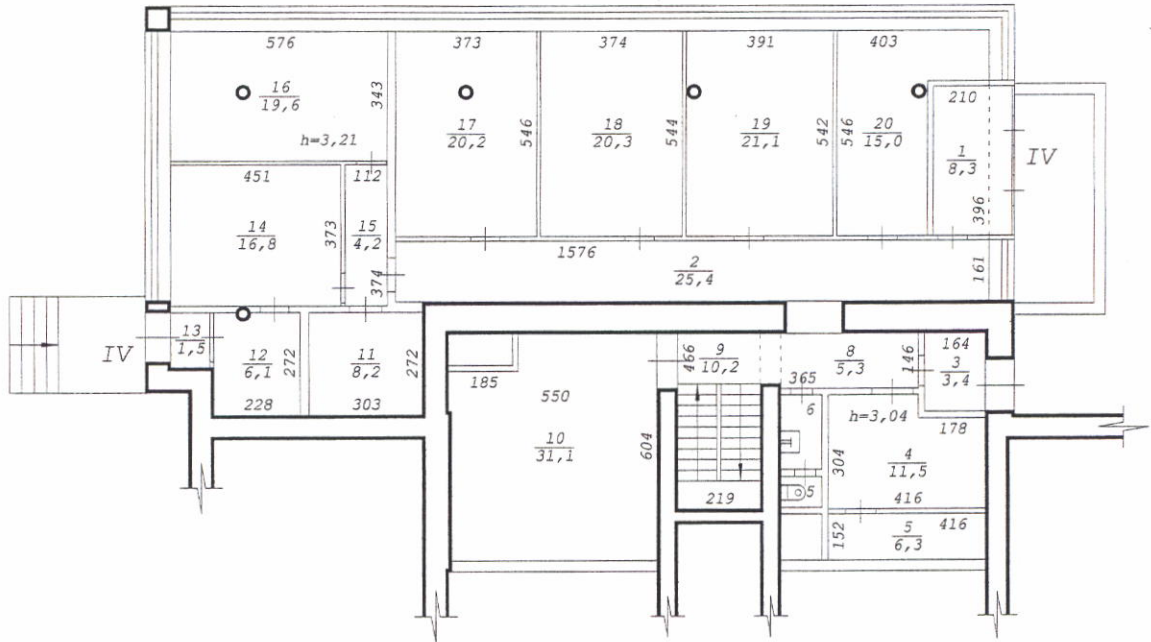


Фрагмент подвала



"Новосибирский центр технической инвентаризации"			Инв.№
Лист № 1	Позтажный план на строение лит. <u>IV</u> по ул. <u>Дмитрия Шамшурина</u> дом № <u>10</u> г.Новосибирск		M1: 200
Дата	Исполнитель	Ф.И.О.	
05.02.04	Инженер	Семичева Е.Л.	<i>[Signature]</i>
	Инж. бригад.	Коломейцева Т.А.	
	Рук. группы	Гребнева Е.Т.	

Фрагмент 1 этажа



"Новосибирский центр технической инвентаризации"		Инв. №
Лист № 2	Позтажный план на строение лит. <u>IV</u> по ул. <u>Дмитрия Шамшурина</u> дом № <u>10</u> г. Новосибирск	M1: 200
Дата	Исполнитель	Ф.И.О.
05.02.04	Инженер	Семичева Е.Л.
	Инж. бригад.	Коломейцева Т.А.
	Рук. группы	Гребнева Е.Т.

Экспликация

к поэтажному плану здания (строения), расположенного в г. Новосибирске
по улице (переулку) Дмитрия Шамшурина № 10

Дата записи и литер по плану	Этаж	Номер по плану	Назначение частей помещения	Формула подсчета площади по внутреннему обмеру	Площадь по внутр. обмеру в кв. м						Итого по этажу строения	Самовольно возвед. или переоборуд.	Высота помещений по внутреннему обмеру	
					торговая									
					Площадь нежилых помещений	в т.ч. полезная	Площадь нежилых помещений	в т.ч. полезная	Площадь нежилых помещений	в т.ч. полезная				
1	2	3	4	5	6	7	8	9	10	11	12	13	14	
05.02.2004														
IV	подвал	1	Склад		38,4	38,4								2,80
		2	Л/клетка		10,1									
		3	Коридор		2,9	2,9								
		4	Кабинет		5,1	5,1								
		5	Склад		15,2	15,2								
Итого по подвалу лит. IV:					71,7	61,6								

Примечание: Написание наименования пустых граф производится при заполнении экспликации по назначению помещения

Дата записи и литер по плану	Этаж	Номер по плану	Назначение частей помещения	Формула подсчета площади по внутреннему обмеру	Площадь по внутр. обмеру в кв. м						Итого по этажу строгоня	Самовольно возвед. или перестроен.	Высота помещений по внутреннему обмеру	
					торговая									
					Площадь нежилых помещений	в т.ч. полезная	Площадь нежилых помещений	в т.ч. полезная	Площадь нежилых помещений	в т.ч. полезная				
1	2	3	4	5	6	7	8	9	10	11	12	13	14	
05.02.2004														
IV	1	1	Тамбур		8,3	8,3								3,21
		2	Коридор		25,4	25,4								
		3	Тамбур		3,4	3,4								3,04
		4	Подсобное		11,5	11,5								
		5	Подсобное		6,3	6,3								
		6	Туалет		0,9	0,9								
		7	Умывальная		2,2	2,2								
		8	Коридор		5,3	5,3								
		9	Л/клетка		10,2									
		10	Склад		31,1	31,1								
		11	Склад		8,2	8,2								
		12	Склад		6,1	6,1								
		13	Тамбур		1,5	1,5								
		14	Кабинет		16,8	16,8								
		15	Коридор		4,2	4,2								
		16	Кабинет		19,6	19,6								
		17	Кабинет		20,2	20,2								
		18	Кабинет		20,3	20,3								
		19	Кабинет		21,1	21,1								
		20	Кабинет		15,0	15,0								
Итого по 1 этажу лит. IV:					237,6	227,4								
Итого по лит. IV:					309,3	289,0								



ПРОШИТО, ПРОНУМЕРОВАНО 3 ЛИСТА

Handwritten signature

Примечание: Надписание наименования пустых граф производится при заполнении экспликации по назначению помещения

КАДАСТРОВЫЙ ПАСПОРТ помещения

Лист № 1 , всего листов 2

Дата 15 мая 2008

Кадастровый номер _____

Инвентарный номер (ранее присвоенный учетный номер) 50:401:374:005024350:0001:20004

1. Описание объекта недвижимого имущества

1.1. Кадастровый номер здания (сооружения), в котором расположено помещение _____

1.2. Этаж (этажи), на котором расположено помещение 1 (Надземный этаж)

1.3. Общая площадь помещения 4,0 кв.м.

1.4. Адрес (местоположение):

Субъект Российской Федерации	Новосибирская обл.	
Район	--	
Муниципальное образование	тип	городской округ
	наименование	город Новосибирск
Населенный пункт	тип	--
	наименование	--
Улица (проспект, переулок и т.д.)	тип	улица
	наименование	Мира
Номер дома	23	
Номер корпуса	--	
Номер строения	--	
Литера	--	
Номер помещения (квартиры)	IV	
Иное описание местоположения	--	

1.5. Назначение помещения нежилое
(жилое, нежилое)

1.6. Вид жилого помещения в многоквартирном доме _____
(комната, квартира)

1.7. Кадастровый номер квартиры, в которой расположена комната _____

1.8. Номер помещения на поэтажном плане 1

1.9. Предыдущие кадастровые (условные) номера объекта недвижимого имущества: _____

1.10. Примечание: Сведения об ограничениях (обременениях) зарегистрированных на 1 января 1999 г.: отсутствуют

1.11. Новосибирский филиал ФГУП «Ростехинвентаризация - Федеральное БТИ»
Свидетельство о государственной аккредитации от 27.10.2007 № 000406
наименование органа или организации

Начальник отдела _____
(подпись)

С. А. Кузнецов
(инициалы, фамилия)



КАДАСТРОВЫЙ ПАСПОРТ помещения

Лист № 2 , всего листов 2

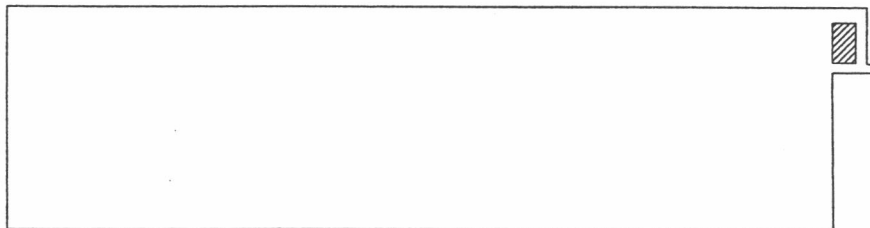
Кадастровый номер _____

--

Инвентарный номер (ранее присвоенный учетный номер) 50:401:374:005024350:0001:20004

2. План расположения помещения на этаже

Фрагмент плана 1 этажа



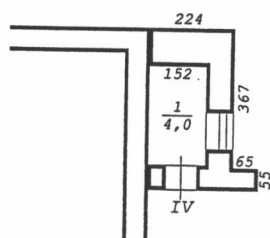
Масштаб 1: 500

Начальник отдела _____



Е. Т. Гребнева
(инициалы, фамилия)

Фрагмент плана 1 этажа



Составлен по состоянию

на "07" апреля 2008 года

Новосибирский филиал ФГУП "Ростехинвентаризация - Федеральное БТИ"			
Лист № 1	Поэтажный план на строение лит. <u>IV</u> ул. <u>Мира</u> № <u>23</u> г.Новосибирск		M1:200
Дата	Исполнитель	Ф.И.О.	
07.04.08	Старший техник	Ковтун Г.В.	<i>[Signature]</i>
	Вед. спец.	Толкишевская Е.Ю.	<i>[Signature]</i>
	Нач. отдела	Гребнева Е.Т.	<i>[Signature]</i>

