



# СВИДЕТЕЛЬСТВО

О ГОСУДАРСТВЕННОЙ РЕГИСТРАЦИИ ПРАВА  
Управление Федеральной регистрационной службы  
по Новосибирской области

**Дата выдачи:** 27.05.2008 г.

**Документы-основания:**

Приказ Департамента земельных и имущественных отношений мэрии города Новосибирска №530-од от 14.04.2008 г.  
Выписка из реестра муниципального имущества города Новосибирска №4749 от 19.10.2006 г.

**Субъект (субъекты) права:**  
ГОРОД НОВОСИБИРСК.

**Вид права:**       собственность

**Объект права:**

Помещение, назначение: нежилое. Площадь: общая 553.3 кв.м, номера на поэтажном плане: 1-25. Этаж: подвал.  
Адрес (местоположение):  
Российская Федерация, Новосибирская обл., г. Новосибирск, ул. Первомайская, дом 176

**Кадастровый (или условный) номер:**  
54-54-01/169/2008-504

**Существующие ограничения (обременения) права:** Аренда

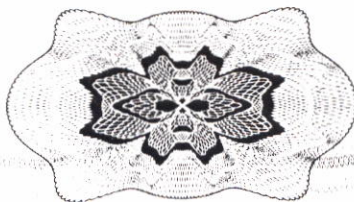
о чем в Едином государственном реестре прав на недвижимое имущество и сделок с ним  
27.05.2008 г. сделана запись регистрации № 54-54-01/169/2008-504

**Государственный регистратор:**

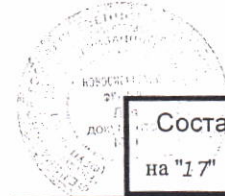
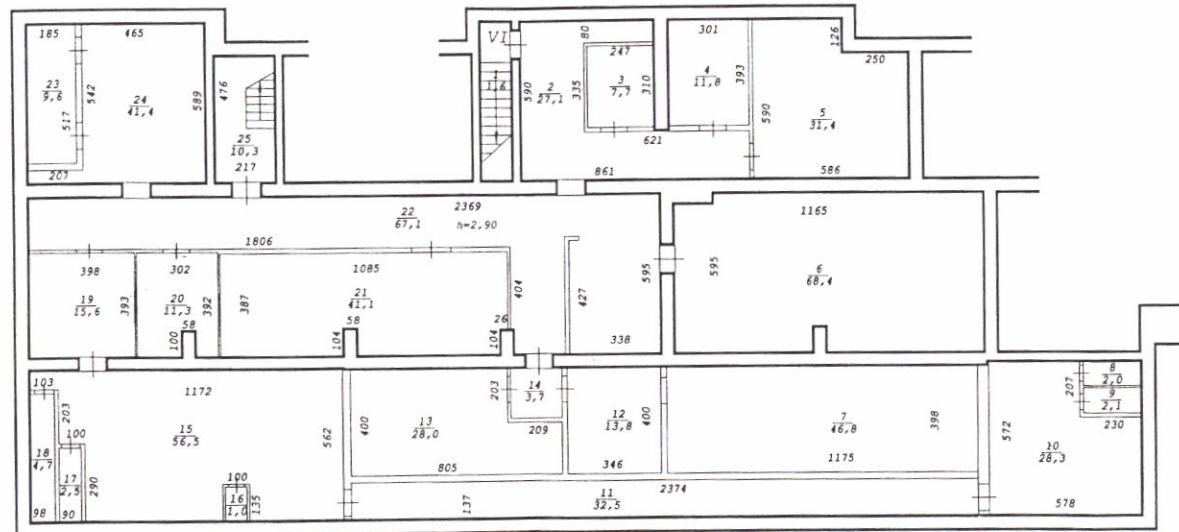


/ Нихаев А. В. /

54 АГ 329353



## Фрагмент подвала



Составлен по состоянию  
на "17" декабря 2003 года

Новосибирский филиал ФГУП "Ростехинвентаризация"			
Лист № 1	Постажный план на строение лит. VI ул. Первомайская № 176 г.Новосибирск		M1:200
Дата	Копировал	Ф.И.О.	
17.12.03	Инженер	Киселева О.Н.	
	Инж. бригад.	Извекова Л.А.	
	Рук. группы	Гребнева Е.Т.	

## Экспликация

к поэтажному плану здания (строения), расположенного в Новосибирске  
по улице (переулку) Первомайская № 176

Дата записи и литер по плану	Этаж	Номер по плану	Назначение частей помещения	Формула подсчета площади по внутреннему обмеру	Площадь, м <sup>2</sup>		Высота помещений по внутреннему обмеру, м	Самовольно возведенная или переоборудованная площадь, м <sup>2</sup>
					Торговая			
					помещений	в т.ч. полезная		
1	2	3	4	5	6	7	8	9
17.12.03								
VI	Подвал	1	Лестница	1.13*1.45	1,6		2,90	
		2	Коридор	5.90*8.61-4.15*6.21+0.80*2.58	27,1	27,1		
		3	Электрощитовая	3.10*2.47	7,7	7,7		
		4	Подсобное	3.93*3.01	11,8	11,8		
		5	Склад	5.90*5.86-1.26*2.50	31,4	31,4		
		6	Склад	11.65*5.95-0.99*0.33-1.50*0.40	68,4	68,4		
		7	Склад	3.98*11.75	46,8	46,8		
		8	Вентиляционная камера	2.20*0.90	2,0	2,0		
		9	Вентиляционная камера	0.95*2.20	2,1	2,1		
		10	Вентиляционная камера	5.72*5.78-2.30*2.07	28,3	28,3		
		11	Коридор	23.74*1.37	32,5	32,5		
		12	Склад	4.00*3.46	13,8	13,8		
		13	Склад	8.05*4.00-2.03*2.09	28,0	28,0		
		14	Тамбур	1.86*1.97	3,7	3,7		
		15	Склад	11.72*5.62-1.00*1.35-1.03*4.93-1.00*2.90	56,5	56,5		
		16	Вентиляционная камера	0.80*1.25	1,0	1,0		
		17	Вентиляционная камера	0.90*2.80	2,5	2,5		
		18	Вентиляционная камера	0.98*4.80	4,7	4,7		
		19	Склад	3.93*3.98	15,6	15,6		
		20	Склад	3.02*3.92-1.00*0.58	11,3	11,3		
		21	Склад	10.85*3.87-1.04*0.58-1.04*0.26	41,1	41,1		
		22	Коридор	23.69*5.95-0.15*0.95-0.15*0.54-4.27*0.15-4.04*18.06	67,1	67,1		
		23	Подсобное	1.85*5.17	9,6	9,6		
		24	Склад	6.72*5.89-2.07*5.42	28,4	28,4		
		25	Лестничная клетка	2.17*4.76	10,3			
	1	1	Тамбур	1.17*1.93	2,3	2,3	4,00	
		2	Тамбур	1.07*1.94	2,1	2,1		
		3	Зал торговый	23.64*12.48-0.56*1.37*3-0.15*1.30-0.13*1.37-0.60*13.39-0.30*0.30*5-0.15*3.49	283,3	283,3		
		4	Подсобное	5.82*6.72-1.80*4.64	30,8	30,8		

Примечание: Надписание наименования пустой ячейки производится при заполнении экспликации по назначению помещения.