

**КАДАСТРОВЫЙ ПАСПОРТ  
Помещения**

Лист № 1 , всего листов 2

Дата 30 января 2013 г.

Кадастровый номер 54:35:064280:1005

Инвентарный номер (ранее присвоенный учетный номер) \_\_\_\_\_

1. Описание объекта недвижимого имущества

1.1. Кадастровый номер здания (сооружения), в котором расположено помещение 54:35:064280:138

1.2. Этаж (этажи), на котором расположено помещение: Подвал № Подвал

1.3. Общая площадь помещения: 120.3 кв.м

1.4

**Адрес (местоположение):**

Субъект Российской Федерации	Новосибирская область	
Район	_____	
Муниципальное образование	Тип	г
	Наименование	Новосибирск
Населенный пункт	Тип	_____
	Наименование	_____
Улица (проспект, переулок и т.д.)	Тип	ул
	Наименование	Планировочная
Номер дома	44	
Номер корпуса	_____	
Номер строения	_____	
Литера	_____	
Номер помещения (квартиры)	_____	
Иное описание местоположения	_____	

1.5. Назначение помещения: нежилое

1.6. Вид жилого помещения в многоквартирном доме \_\_\_\_\_

1.7. Кадастровый номер квартиры, в которой расположена комната \_\_\_\_\_

1.8. Номер помещения на поэтажном плане: \_\_\_\_\_

1.9. Предыдущие кадастровые (условные) номера объекта недвижимого имущества: \_\_\_\_\_

1.10. Примечание: \_\_\_\_\_

1.11. филиал федерального государственного бюджетного учреждения «Федеральная кадастровая палата Федеральной службы государственной регистрации, кадастра и картографии» по Новосибирской области

(наименование органа или организации)

Заместитель начальника отдела  
(полное наименование должности)



М.П.

(подпись)

И. Л. Букша

(инициалы, фамилия)

12592 - 50  
M-M will

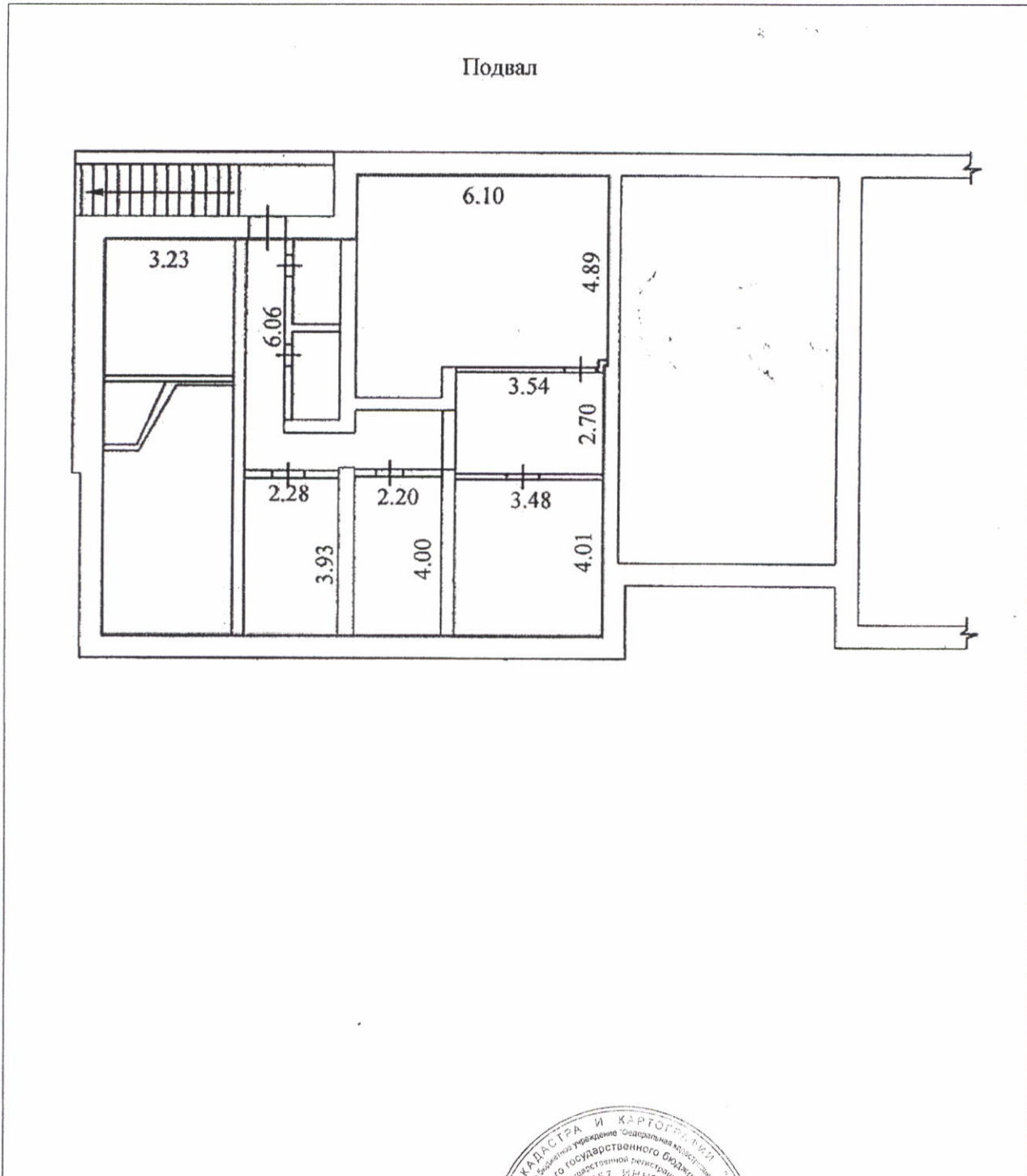
КАДАСТРОВЫЙ ПАСПОРТ  
Помещения

Лист № 2 , всего листов 2

Кадастровый номер 54:35:064280:1005

Инвентарный номер (ранее присвоенный учетный номер) \_\_\_\_\_

2. План расположения помещения на этаже



Масштаб 1:158

Заместитель начальника отдела  
(полное наименование должности)



И. Л. Букша  
(инициалы, фамилия)