

4129

**ФЕДЕРАЛЬНОЕ АГЕНТСТВО КАДАСТРА ОБЪЕКТОВ НЕДВИЖИМОСТИ**  
**ФЕДЕРАЛЬНОЕ ГОСУДАРСТВЕННОЕ УНИТАРНОЕ ПРЕДПРИЯТИЕ**  
**РОССИЙСКИЙ ГОСУДАРСТВЕННЫЙ ЦЕНТР ИНВЕНТАРИЗАЦИИ И УЧЕТА ОБЪЕКТОВ НЕДВИЖИМОСТИ**  
**НОВОСИБИРСКИЙ ФИЛИАЛ ФГУП "РОСТЕХИНВЕНТАРИЗАЦИЯ"**  
 630099 г. Новосибирск 99, ул. Трудовая, 3 тел. 22-44-88

**ВЫПИСКА**

из единого государственного реестра объектов капитального строительства

По результатам обследования в натуре от 18 августа 2005г.  
14 мая 2003г.

*Департаменту земельных и имущественных отношений г.Новосибирска*  
(фактический адрес: Новосибирский областной центр инвентаризации и учета объектов недвижимости в федеральном центре)  
**государственной регистрации права собственности**

50 : 401 : 001 : 002226070 : 0001 : 20005

**л-7873**

54 : 35 : 064105 : 07 : 50 : 401 : 001 : 002226070 : 0001 : 20005

**г.Новосибирск**

**ул. Титова дом № 17**

Настоящая выписка выдана  
 Выдана на предмет оформления  
 Инвентарный номер объекта  
 Прежний инвентарный номер  
 Кадастровый номер  
 Местоположение (адрес) объекта

**Состав, основные характеристики, техническое состояние, оценка объекта**

Литера на плане	Наименование объекта (строение, помещение, сооружение)	Инвентаризационная стоимость с учетом износа в ценах 2005 г.	Материал стен	% износа	Площадь помещ. м	Примечание
V	Помещение магазина в подвале		кирп.	35	83,8	
	5 этажного жилого дома с подвалом					
	<b>Итого</b>				83,8	

**В том числе составляющие объекта, разрешение на возведение которых, либо акт приемки в эксплуатацию на которые не предъявлены**

	<b>Итого</b>					

**Сведения о принадлежности**

№ п/п	Наименование собственника (владельца)	Доля в праве	Основания принадлежности

Сведения о наличии или отсутствии запрещения или ареста на объект

ареста и запрещения нет

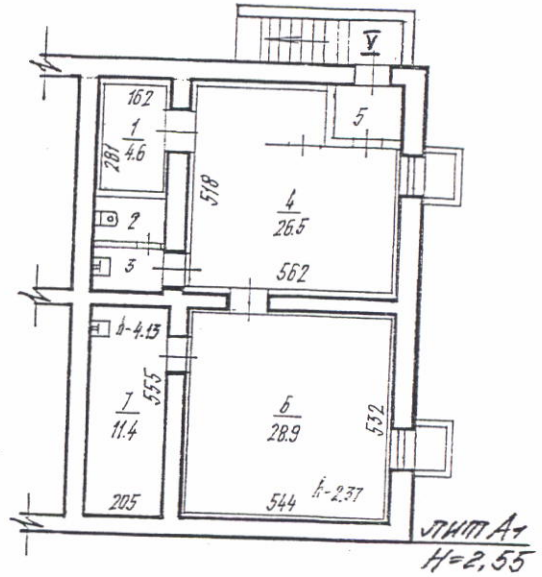
Уполномоченное лицо ФГУП "Ростехинвентаризация"

Исполнитель

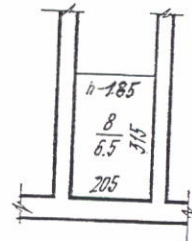


50 002 017471 \*

ПОДВАЛ



АНТРЕСОЛЬ



Составлен по состоянию на 14 мая 2005 года

Новосибирский филиал ГРУППЫ "Ростехинвентаризация"		
Лист №	Пэтажный план на строение лит. <u>V</u> ул. <u>Титова</u> № <u>17</u> г.Новосибирск	M1:200
Дата	Исполнитель	Ф.И.О.
<u>18.08.05</u>	<u>Копировал</u>	<u>А.В. Юнцан</u>
	Инж. бригад.	<u>В.А. Коломейцев</u>
	Рук. группы	<u>Е.Т. Дребнева</u>

# Экспликация

к поэтажному плану здания (строения), расположенного в г. Новосибирске  
по улице (переулку) Титова, 17

Дата записи и литер по плану	Этаж	Номер по плану	Назначение частей помещения	Формула подсчета площади по внутреннему обмеру	Площадь по внутреннему обмеру в кв. м						Итого по этажу строения	Самовольно возвед. или переоборуд.	Высота помещений по внутреннему обмеру	
					Культ.-просв.									
					Площадь	в т.ч. полезная	Площадь	в т.ч. полезная	Площадь	в т.ч. полезная				
1	2	3	4	5	6	7	8	9	10	11	12	13	14	
14.05.2003 V	Подвал	1	Подсобное		4,6	4,6						4,6		2,37
		2	Сан. узел		2,0	2,0						2,0		
		3	Сан. узел		1,9	1,9						1,9		
		4	Торговый зал		26,5	26,5						26,5		
		5	Тамбур		2,0	2,0						2,0		
		6	Подсобное		28,9	28,9					28,9			
		7	Подсобное		11,4	11,4					11,4		4,13	
	Антресоль	8	Площадка		6,5	6,5					6,5		1,85	
		Итого по лит. V :				83,8	83,8				83,8			

Примечание: Надписание наименования пустых граф производится при заполнении экспликации по назначению помещения