

## КАДАСТРОВЫЙ ПАСПОРТ помещения

Лист № 1, всего листов 2

Дата 21 января 2009

Кадастровый номер ---

Инвентарный номер (ранее присвоенный учетный номер) 50:401:372:003018820:0001:20007

### 1. Описание объекта недвижимого имущества

1.1. Кадастровый номер здания (сооружения), в котором расположено помещение  
---

1.2. Этаж (этажи), на котором расположено помещение 1 (Подземный этаж)

1.3. Общая площадь помещения 247,3 кв.м.

1.4. Адрес (местоположение):

Субъект Российской Федерации	Новосибирская обл.	
Район	---	
Муниципальное образование	ТИП	городской округ
	наименование	город Новосибирск
Населенный пункт	ТИП	---
	наименование	---
Улица (проспект, переулок и т.д.)	ТИП	улица
	наименование	Дуси Ковальчук
Номер дома	61	
Номер корпуса	---	
Номер строения	---	
Литера	VII	
Номер помещения (квартиры)	---	
Иное описание местоположения	---	

1.5. Назначение помещения нежилое

(жилое, нежилое)

1.6. Вид жилого помещения в многоквартирном доме ---

(комната, квартира)

1.7. Кадастровый номер квартиры, в которой расположена комната  
---

1.8. Номер помещения на поэтажном плане 1-13

1.9. Предыдущие кадастровые (условные) номера объекта недвижимого имущества:  
---

1.10. Примечание: Сведения об ограничениях (обременениях) зарегистрированных на 1 января 1999 г.: отсутствуют.

1.11. Новосибирский филиал ФГУП «Ростехинвентаризация – Федеральное БТИ»  
Свидетельство об аккредитации от 27.10.2007 № 000406

(наименование органа или организации)

Начальник отдела



(подпись)

С.А. Кузнецов

(инициалы, фамилия)

# КАДАСТРОВЫЙ ПАСПОРТ помещения

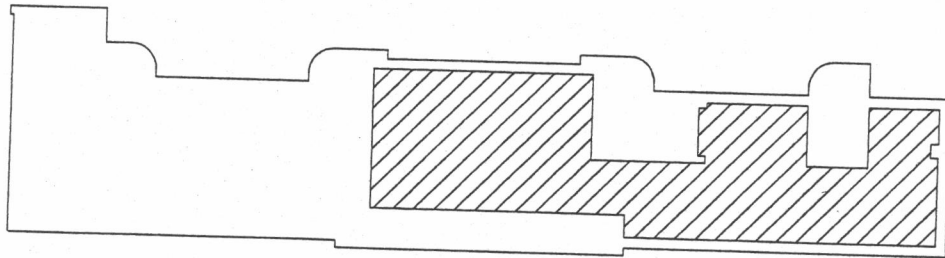
Лист № 2 , всего листов 2

Кадастровый номер \_\_\_\_\_

Инвентарный номер (ранее присвоенный учетный номер) 50:401:372:003018820:0001:20007

## 2. План расположения помещения на этаже

План подвала



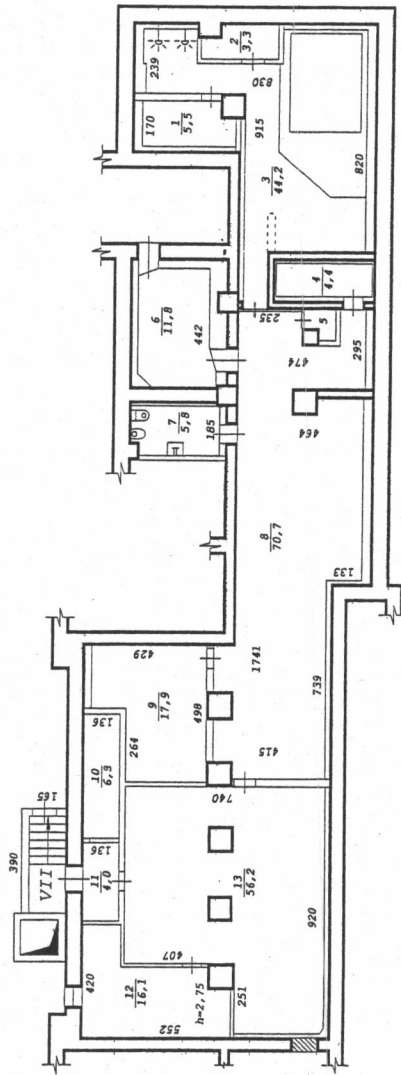
Масштаб 1: 500

Начальник отдела \_\_\_\_\_

Копировал	
Антропова Т.П.	Подпись <i>Т.П. Антропова</i>
(ФИО исполнителя)	
Дата <u>15.01.09</u>	

И.Д. Дементьев  
(инициалы, фамилия)

# Фрагмент плана подвала



Копировал	
Андропова Т.П. _____ (ФИО исполнителя)      Подпись _____	
Дата 15.01.09	
Новосибирский филиал ФГУП "Ростехинвентаризация"	
Лист №	М1:21
Позлаженный план на	
строение лит. VII	
ул. Дуся Ковальчук № 61	
г.Новосибирск	
Дата	Исполнитель
29.08.05	Инженер Бурова Л.Н.
	Инж.бригад. Извекова Л.А.
	Рук. группы Гребнева Е.Т.

Составлен по состоянию  
на "29" августа 2005 года

## Экспликация

к поэтажному плану здания (строения), расположенного в г. Новосибирске  
по улице (переулку) Дуси Ковальчук № 61

Дата записи и литер по плану	Этаж	Номер по плану	Назначение частей помещения	Формула подсчета площади по внутреннему обмеру	Площадь, м <sup>2</sup>		Высота помещений по внутреннему обмеру, м	Самовольно возведенная или переоборудованная площадь, м <sup>2</sup>
					складская			
					помещений	в т.ч. полезная		
1	2	3	4	5	6	7	8	9
29.08.05								
VII	Подвал	1	Сауна		5,5	5,5		
		2	Подсобное		3,3	3,3		
		3	Бассейн		44,2	44,2		
		4	Подсобное	3,58×1,24	4,4	4,4		
		5	Щитовая		1,1	1,1		
		6	Подсобное		11,8	11,8		
		7	Сан/узел		5,8	5,8		
		8	Игровой зал		70,7	70,7		
		9	Подсобное		17,9	17,9		
		10	Подсобное		6,3	6,3		
		11	Тамбур		4,0	4,0		
		12	Подсобное		16,1	16,1		
		13	Спортзал		56,2	56,2		
Итого по лит. VII:					247,3	247,3		

Примечание: Написание наименования пустой ячейки производится при заполнении экспликации по назначению помещения.