

**ФИЛИАЛ ФГУП "РОСТЕХИНВЕНТАРИЗАЦИЯ"**

по Новосибирской области  
630099 г. Новосибирск 99, ул. Трудовая, 3 тел. 22-44-88

**ВЫПИСКА № 24700**

из единого государственного реестра объектов градостроительной деятельности

19 мая 2004г.

По результатам обследования в натуре от 29 апреля 2004г.

Настоящая выписка выдана

Департаменту земельных и имущественных отношений г.Новосибирска

Выдана на предмет оформления

государственной регистрации права собственности

Инвентарный номер объекта

50 : 401 : 001 : 007371990 : 0001 : 20006

Прежний инвентарный номер

ц-1037

Кадастровый номер

54 : 35 : 101310 : 13 : 50 : 401 : 001 : 007371990 : 0001 : 20006

Местоположение (адрес) объекта

г. Новосибирск

ул. Советская дом № 26

**Состав, основные характеристики, техническое состояние, оценка объекта**

Литера на плане	Наименование объекта (строение, помещение, сооружение)	Инвентаризационная стоимость с учетом износа в ценах 2004г.	Материал стен	% износа	Площадь помещения м <sup>2</sup>	Жилая площадь м <sup>2</sup>	Примечание
VI	Помещение магазина в подвале и на 1-м этаже 5-этажного жилого дома с подвалом	--	кирпичные	34	118,9	--	Изменение площади помещения на 13,9 м <sup>2</sup> за счет уточнения размеров
	<b>Итого :</b>	--			<b>118,9</b>	--	

(сумма прописью)

В том числе составляющие объекта, разрешение на возведение которых, либо акт приемки в эксплуатацию на которые не предъявлены

	<b>Итого :</b>						

(сумма прописью)

**Сведения о принадлежности**

№ п/п	Наименование собственника (владельца)	Доля в праве	Основания принадлежности

Сведения о наличии или отсутствии запрещения или ареста на объект

ареста и запрещения нет

Уполномоченное лицо ФГУП "Ростехинвентаризация"

Исполнитель Кривонос С.И.

М.П.



Комитет по земельным ресурсам и землеустройству  
г. Новосибирска

Сведения об учете части объекта недвижимости

23.01.2007 г.

№ —

адрес (местоположение): Новосибирская обл., г.Новосибирск,  
ул.Советская, д.26

наименование: помещения

назначение: нежилые

характеристика:

(общая площадь: 118.90 кв.м)

общая (полезная) площадь: - (жилая площадь: -)

этаж: подвал, 1

номера на поэтажном плане: подвал:(1-5); 1эт.:(1-4)

технический документ: Выписка из ЕГРОГД № 24700

выдан 19.05.2004г. Филиал ФГУП "Ростехинвентаризация" по НСО

инвентарный номер: 50:401:001:007371990:0001:20006

(реестровый номер: -) литер: VI

(документ составлен по состоянию на 29.04.2004г.)

КАДАСТРОВЫЙ НОМЕР: 54:35:101310:0021:01:16

Предыдущий кадастровый номер:

Примечание:

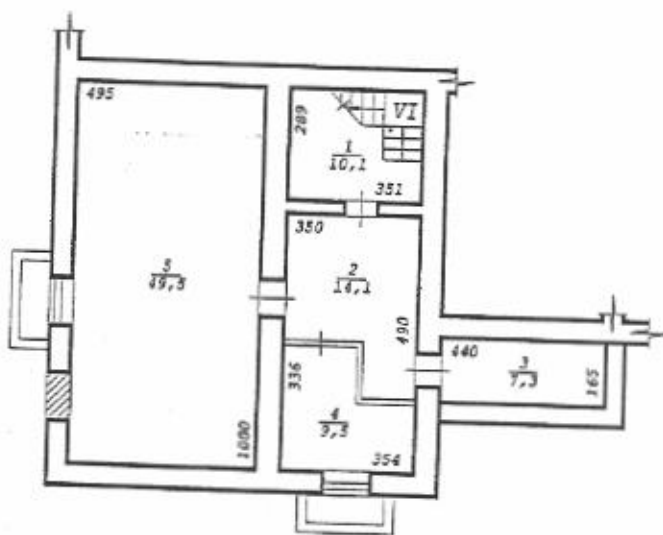
Председатель

Селезнев В.Б.



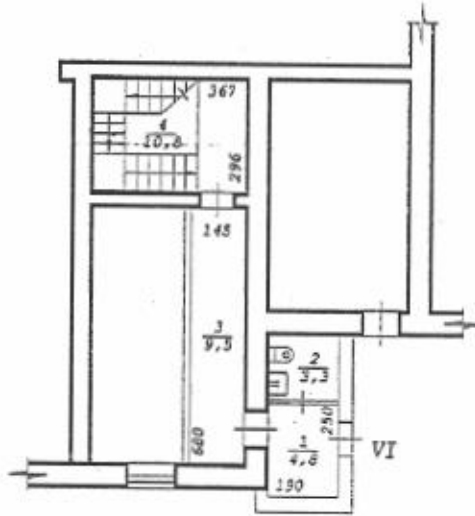
А.В. Кондратьев

фрагмент плана подвала



<b>Филиал ФГУП "Ростехинвентаризация" по Новосибирской области</b>		
Лист № /	Постажный план на строение лит. VI ул. Советская № 26 г. Новосибирск	M1:200
Дата	Исполнитель	Ф.И.О.
29.04.04	Инженер	Балако С.П.
	Инж. бригад.	Извекова Л.А.
	Рук. группы	Гребнева Е.Т.

Фрагмент плана I этажа



<b>Филиал ФГУП "Ростехинвентаризация" по Новосибирской области</b>		
Лист № 2	Полэтажный план на строение лит. VI ул. Советская № 26 г.Новосибирск	M1:200
Дата	Исполнитель	Ф.И.О.
29.04.04	Инженер	Балако С.П.
	Инж. бригад.	Извекова Л.А.
	Рук. группы	Гребнева Е.Т.

## Э К С П Л И К А Ц И Я

к поэтажному плану здания (строения), расположенного в г. Новосибирске  
по улице (переулку) Советская дом № 26

Дата записи и литер по плану	Этаж	Номер по плану	Назначение частей помещения	Формула подсчета площади по внутреннему обмеру	Площадь по внутреннему обмеру в кв. м						Итого по этажу строения	Самостояльно возвед. или переоборуд.	Высота помещений по внутреннему обмеру	
					торговая									
					площадь нежилых помещений	в т.ч. полезная	площадь нежилых помещений	в т.ч. полезная	площадь нежилых помещений	в т.ч. полезная				
1	2	3	4	5	6	7	8	9	10	11	12	13	14	
29.04.04	Подвал	1	Л.клетка		10,1									
		2	Торговый зал		14,1	14,1								
		3	Склад		7,3	7,3								
		4	Подсобное		9,5	9,5								
		5	Торговый зал		49,5	49,5								
			<b>Итого по подвалу лит. VI:</b>		<b>90,5</b>	<b>80,4</b>								
VI	1	1	Тамбур		4,8	4,8								
		2	Сан.узел		3,3	3,3								
		3	Коридор		9,5	9,5								
		4	Л.клетка	2,96*3,67- -1,75*1,06+ +1,02*1,80	10,8									
			<b>Итого по 1 этажу лит. VI:</b>		<b>28,4</b>	<b>17,6</b>								
			<b>Всего по литю VI:</b>		<b>118,9</b>	<b>98,0</b>								

Примечание: Надписание наименования пустых граф производится при заполнении экспликации по назначению помещения