



МЭРИЯ ГОРОДА НОВОСИБИРСКА

ПОСТАНОВЛЕНИЕ

От 24.12.2015

№ 7360

Об утверждении условий приватизации нежилого помещения по адресу: Российская Федерация, Новосибирская область, город Новосибирск, ул. Динамовцев, 1

На основании решения Совета депутатов города Новосибирска от 03.12.2014 № 1248 «О Прогнозном плане приватизации муниципального имущества на 2015 год», в соответствии с Федеральным законом от 21.12.2001 № 178-ФЗ «О приватизации государственного и муниципального имущества», решением Совета депутатов города Новосибирска от 29.04.2009 № 1200 «О Положении о приватизации муниципального имущества, находящегося в собственности города Новосибирска», руководствуясь Уставом города Новосибирска, ПОСТАНОВЛЯЮ:

1. Утвердить условия приватизации нежилого помещения по адресу: Российская Федерация, Новосибирская область, город Новосибирск, ул. Динамовцев, 1 (далее – помещение) (приложение).

2. Департаменту земельных и имущественных отношений мэрии города Новосибирска:

2.1. Разместить постановление и информационное сообщение о продаже помещения на официальном сайте города Новосибирска в информационно-телекоммуникационной сети «Интернет», а также на официальном сайте Российской Федерации в информационно-телекоммуникационной сети «Интернет» для размещения информации о проведении торгов, определенном Правительством Российской Федерации.

2.2. Организовать проведение аукциона по продаже помещения.

3. Департаменту информационной политики мэрии города Новосибирска обеспечить опубликование постановления и информационного сообщения о продаже помещения.

4. Контроль за исполнением постановления возложить на начальника департамента земельных и имущественных отношений мэрии города Новосибирска.

Мэр города Новосибирска

А. Е. Локоть

Кривошапов
2275446
ДЗиИО



УСЛОВИЯ ПРИВАТИЗАЦИИ

нежилого помещения по адресу: Российская Федерация, Новосибирская область,
город Новосибирск, ул. Динамовцев, 1

1. Объектом приватизации является нежилое помещение по адресу: Российская Федерация, Новосибирская область, город Новосибирск, ул. Динамовцев, 1, год постройки: 1969, площадь: 420,8 кв. м, этаж: 1 (Надземный этаж), 1 (подземный этаж) (далее – помещение).

Помещение является собственностью города Новосибирска (свидетельство о государственной регистрации права 54 АД 065905 выдано 25.08.2010 Управлением Федеральной службы государственной регистрации, кадастра и картографии по Новосибирской области).

2. Способ приватизации – продажа на аукционе. Форма подачи предложений по цене – открытая. Победителем аукциона признается участник, предложивший наиболее высокую цену за помещение.

3. Начальная цена с налогом на добавленную стоимость составляет 14320000,0 рублей.

4. Шаг аукциона – 715000,0 рублей.

5. Срок предоставления рассрочки платежа и порядок его внесения.

Покупателю при оплате стоимости помещения, за вычетом внесенного задатка, предоставляется рассрочка сроком на двенадцать месяцев, при этом платежи должны поступать на счет Управления Федерального казначейства по Новосибирской области ежемесячно равными частями с момента заключения договора купли-продажи.

КАДАСТРОВЫЙ ПАСПОРТ помещения

Лист № 1, всего листов 2

Дата 9 июля 2010

Кадастровый номер _____

Инвентарный номер (ранее присвоенный учетный номер) 50:401:384:009011670:0001:20307

1. Описание объекта недвижимого имущества

1.1. Кадастровый номер здания (сооружения), в котором расположено помещение

1.2. Этаж (этажи), на котором расположено помещение 1 (Надземный этаж), 1 (Подземный этаж)

1.3. Общая площадь помещения 420,8 кв.м.

1.4. Адрес (местоположение):

Субъект Российской Федерации	Новосибирская обл.	
Район	---	
Муниципальное образование	тип	городской округ
	наименование	город Новосибирск
Населенный пункт	тип	город
	наименование	Новосибирск
Улица (проспект, переулок и т.д.)	тип	улица
	наименование	Динамовцев
Номер дома	1	
Номер корпуса	---	
Номер строения	---	
Литера	---	
Номер помещения (квартиры)	---	
Иное описание местоположения	---	

1.5. Назначение помещения нежилое
(жилое, нежилое)

1.6. Вид жилого помещения в многоквартирном доме _____
(комната, квартира)

1.7. Кадастровый номер квартиры, в которой расположена комната

1.8. Номер помещения на поэтажном плане 1-19 (подвал); 1-5, 18, 21-35 (1 этаж)

1.9. Предыдущие кадастровые (условные) номера объекта недвижимого имущества:

1.10. Примечание: Сведения об ограничениях (обременениях) зарегистрированных на 1 января 1999 г.: отсутствуют. Паспорт составлен по состоянию на 05/06/2006

1.11. Новосибирский филиал ФГУП «Ростехинвентаризация - Федеральное БТИ»
Свидетельство о регистрации центра инвентаризации, кадастрового центра и центра технической инвентаризации от 27.10.2007 № 000406
наименование органа или организации)

И.о. начальника _____

С.П. Балако
(инициалы, фамилия)



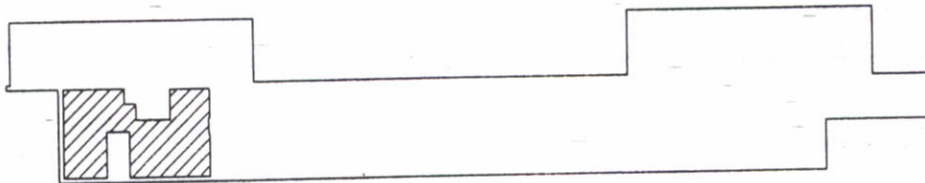
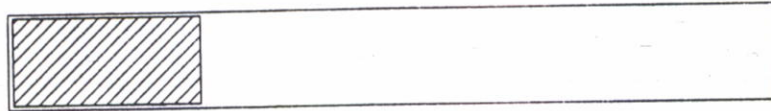
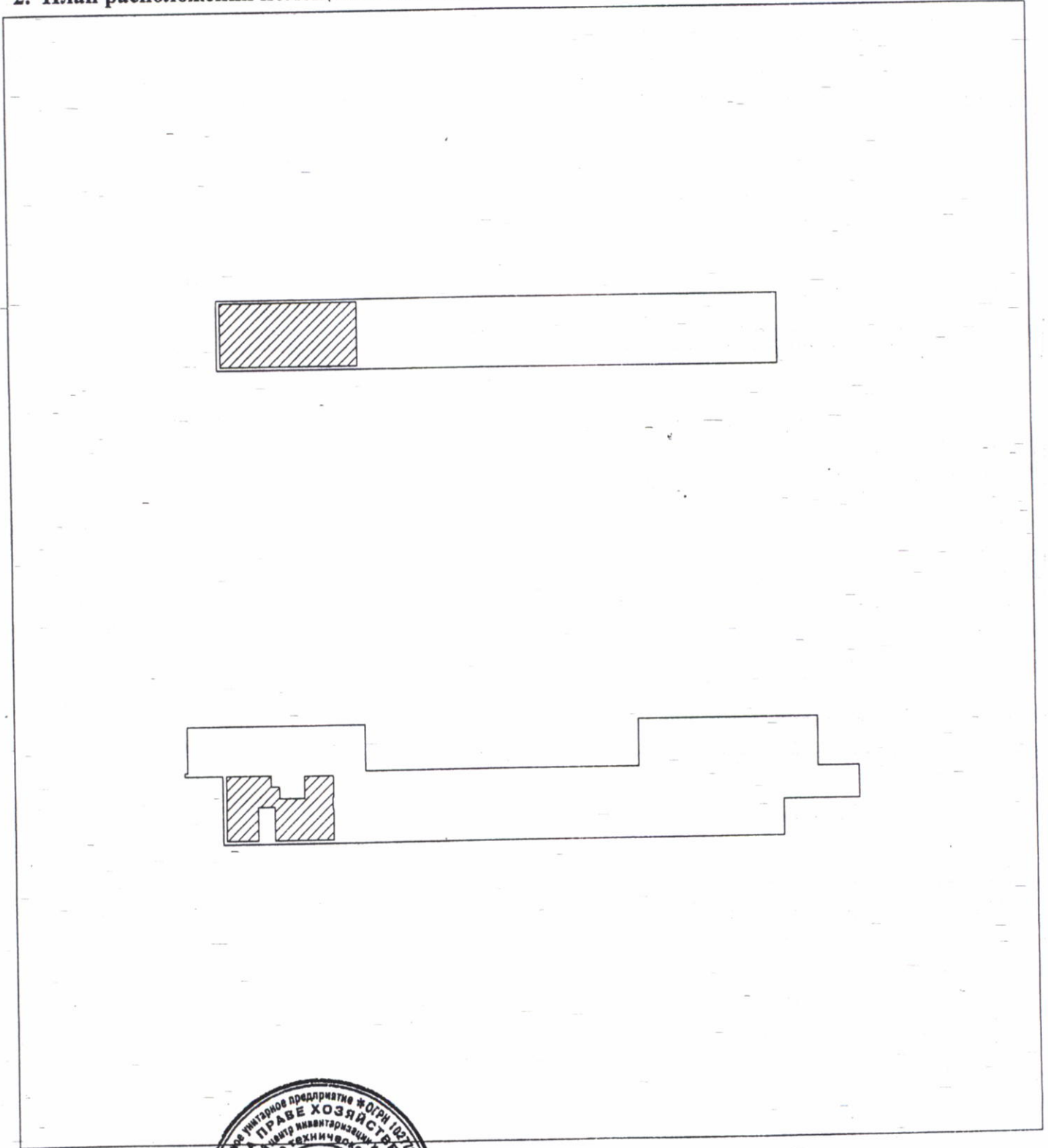
КАДАСТРОВЫЙ ПАСПОРТ помещения

Лист № 2, всего листов 2

Кадастровый номер _____

Инвентарный номер (ранее присвоенный учетный номер) 50:401:384:009011670:0001:20307

2. План расположения помещения на этаже



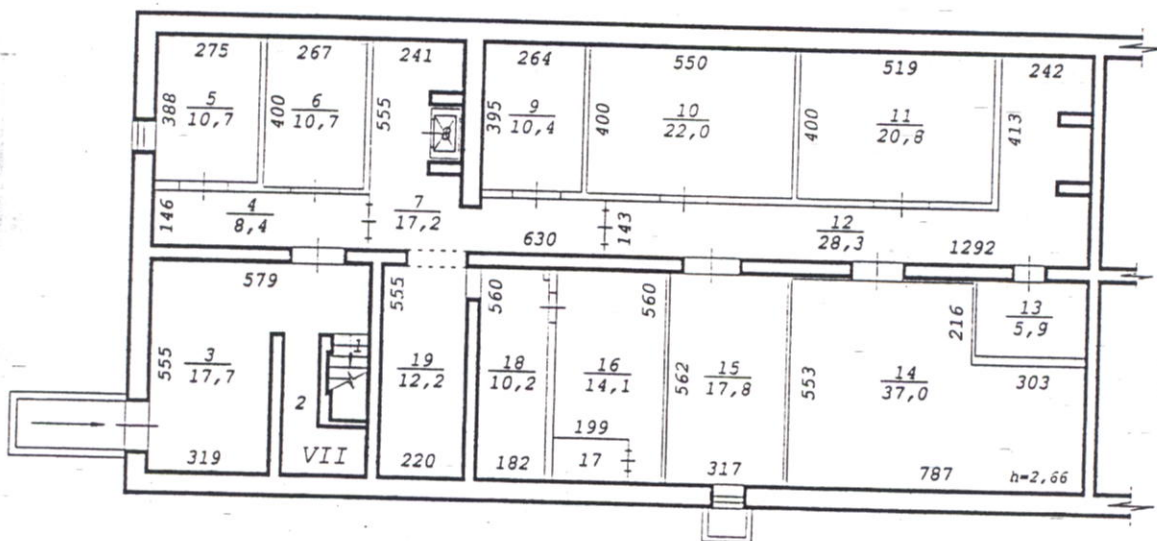
Масштаб 1: 1
Начальник отдела _____



Подпись 

Рыбалко Т. Т.
(инициалы, фамилия)

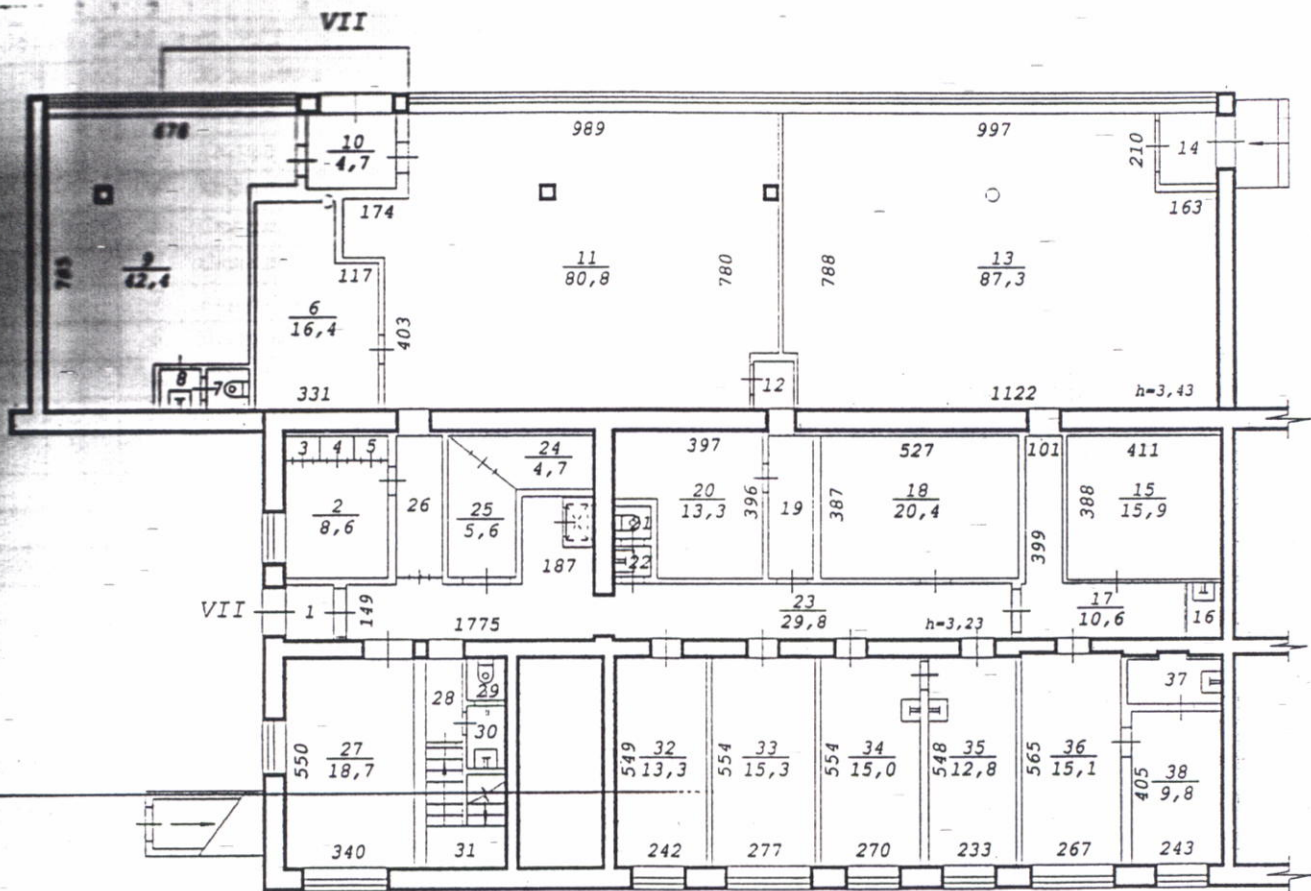
Фрагмент плана подвала



Новосибирский филиал ФГУП "Ростехинвентаризация"		
Лист №	Позтажный план на строение лит. <u>VII</u> ул. <u>Динамовцев</u> № <u>1</u> г.Новосибирск	M1:200
Дата	Исполнитель	Ф.И.О.
05.06.06	инженер	Черненко М.А.
	Инж. бригад.	Коломейцева Т.А.
	Рук. группы	Гребнева Е.Т.

12

фрагмент плана 1 этажа



**Новосибирский филиал
ФГУП "Ростехинвентаризация"**

Лист №	Позэтажный план на строение лит. <u>VII</u> уп. <u>Динамовцев</u> № <u>1</u> г.Новосибирск		M1:200
Дата	Исполнитель	Ф.И.О.	
05.06.06	инженер	Черненко М.А. <i>[Signature]</i>	
	Инж. бригад.	Коломейцева Т.А. <i>[Signature]</i>	
	Рук. группы	Гребнева Е.Т. <i>[Signature]</i>	

Экспликация

к поэтажному плану здания (строения), расположенного в Новосибирске
по улице (переулку) Динамовцев № 1

Дата записи и литер по плану	Этаж	Номер по плану	Назначение частей помещения	Формула подсчета площади по внутреннему обмеру	Площадь, м ²		Высота помещений по внутреннему обмеру, м	Самовольно возведенная или переоборудованная площадь, м ²	
					Торговое				
					помещений	в т.ч. полезная			
1	2	3	4	5	6	7	8	9	
05.06.2006, лит. VII									
	подвал	1	Л/клетка		1,2		2,66		
		2	Склад		9,5	9,5			
		3	Склад		17,7	17,7			
		4	Коридор		8,4	8,4			
		5	Склад		10,7	10,7			
		6	Склад		10,7	10,7			
		7	Коридор		17,2	17,2			
		8	Подъемник		0,6				
		9	Подсобное		10,4	10,4			
		10	Склад		22,0	22,0			
		11	Склад		20,8	20,8			
		12	Коридор		28,3	28,3			
		13	Подсобное		5,9	5,9			
		14	Склад		37,0	37,0			
		15	Подсобное		17,8	17,8			
		16	Вент. камера		14,1	14,1			
		17	Вент. камера		2,2	2,2			
		18	Коридор		10,2	10,2			
		19	Коридор		12,2	12,2			
		итого по лит. VII (подвал) :			256,9	255,1			

Примечание: Написание наименования пустой ячейки производится при заполнении экспликации по назначению помещения.

Экспликация

к поэтажному плану здания (строения), расположенного в Новосибирске
по улице (переулку) Динамовцев № 1

Дата записи и литер по плану	Этаж	Номер по плану	Назначение частей помещения	Формула подсчета площади по внутреннему обмеру	Площадь, м ²		Высота помещений по внутреннему обмеру, м	Самовольно возведенная или переоборудованная площадь, м ²
					Торговое			
					помещений	в т.ч. полезная		
1	2	3	4	5	6	7	8	9
05.06.2006, лит. VII								
	1	1	Тамбур		1,9	1,9	3,23	
		2	Кабинет		8,6	8,6		
		3	Шкаф		0,6	0,6		
		4	Шкаф		0,6	0,6		
		5	Шкаф		0,6	0,6		
		6	Склад		16,4	16,4	3,43	
		7	Туалет		1,2	1,2		
		8	Сан. узел		1,2	1,2		
		9	Зал торговый		42,4	42,4		
		10	Тамбур		4,7	4,7		
		11	Зал торговый		80,8	80,8		
		12	Подсобное		1,3	1,3		
		13	Зал торговый		87,3	87,3		
		14	Тамбур		2,9	2,9		
		15	Подсобное		15,9	15,9	3,23	
		16	Сан. узел		1,4	1,4		
		17	Коридор		10,6	10,6		
		18	Склад		20,4	20,4		
		19	Коридор		4,6	4,6		
		20	Помещение служебное		13,3	13,3		
		21	Туалет		0,8	0,8		
		22	Сан. узел		0,8	0,8		
		23	Коридор		29,8	29,8		
		24	Подсобное		4,7	4,7		
		25	Подсобное		5,6	5,6		
		26	Коридор		4,7	4,7		
		27	Кабинет		18,7	18,7		
		28	Коридор		2,1			
		29	Туалет		1,1	1,1		
		30	Сан. узел		1,8	1,8		
		31	Лестница		4,7			
		32	Кабинет		13,3	13,3		
		33	Кабинет		15,3	15,3		
		34	Кабинет		15,0	15,0		
		35	Кабинет		12,8	12,8		
		36	Кабинет		15,1	15,1		
		37	Подсобное		2,9	2,9		

Примечание: Надписание наименования пустой ячейки производится при заполнении экспликации по назначению помещения.

Для нежилых помещений

Этаж	Номер по плану	Назначение частей помещения	Формула подсчета площади по внутреннему обмеру	Площадь, м2		Высота помещений по внутреннему обмеру, м	Самовольно возведенная или переоборудованная площадь, м2
				Торговое			
				помещений	в т.ч. полезная		
2	3	4	5	6	7	8	9
	06.2006,	лит. VII					
1	38	Кабинет		9,8	9,8	3,23	
			Итого по лит. VII (1 этаж):	475,7	468,9		
			Всего по лит. VII:	732,6	724,0		



Внимание: Надписание наименования пустой ячейки производится при заполнении экспликации по назначению помещения.