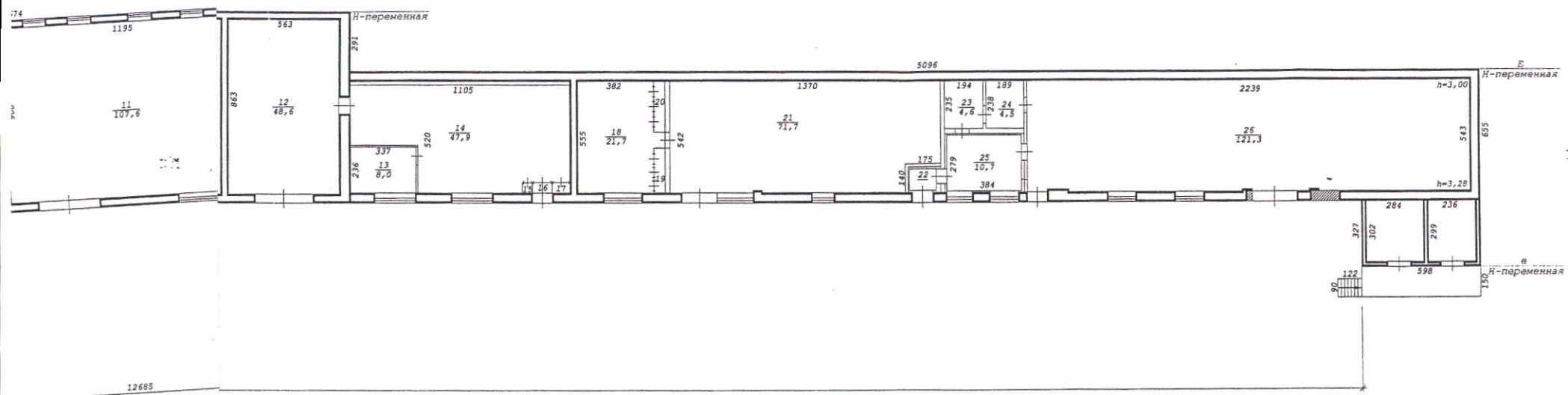


12685



Составлен по состоянию
на "10" 10 2006 года

Новосибирский филиал ФГУП "Ростехинвентаризация"			
Лист № 1	Позажный план на строение лит. <u>Е</u> ул. <u>Тихая</u> № <u>3</u> г.Новосибирск		M1:200
Дата	Исполнитель	Ф.И.О.	
10.10.06	Ст. техник	Болтрина Н.Е.	<i>[Signature]</i>
	Инж. бригад.	Балашова Л.А.	
	Рук. группы	Гребнева Е.Т.	

Экспликация

к поэтажному плану здания (строения), расположенного по адресу
Новосибирская область, г. Новосибирск

(субъект РФ, административный район, город, поселок и т.п.)

улица (переулок) Тихая№ 3

Дата записи и литер по плану	Этаж	Номер по плану	Назначение частей помещения	Формула подсчета площади по внутреннему обмеру	Площадь помещений, м ²	Высота помещений по внутреннему обмеру, м	Самовольно возведенная или реконструированная площадь, м ²
					складская		
1	2	3	4	5	6	7	8
10/10/2006							
Е	1	1	Склад	$7,50*5,20$	39,0	2,46	
		2	Склад	$15,80*5,20$	82,2	2,81	
		3	Склад	$4,37*5,20$	22,7		
		4	Склад	$2,83*5,20$	14,7		
		5	Склад	$7,20*5,20$	37,4		
		6	Склад	$5,51*8,65-0,08*0,25$	47,7	3,70	
		7	Склад	$5,61*8,66-0,08*0,25$	48,5		
		8	Склад	$2,77*7,21$	20,0		
		9	Склад	$2,77*7,17$	19,9		
		10	Тамбур	$1,36*5,64-0,08*0,25$	7,7		
		11	Склад	$11,95*9,00$	107,6		
		12	Склад	$8,63*5,63$	48,6		
		13	Кабинет	$3,37*2,36$	8,0	3,14	
		14	Торговый зал	$11,05*5,20-3,45*2,44-2,37*0,52$	47,9		
		15	Шкаф	$0,47*0,39$	0,2		
		16	Тамбур	$0,47*0,94$	0,4		
		17	Шкаф	$0,89*0,47$	0,4		
		18	Столярный цех	$3,82*5,55+0,63*0,79$	21,7		
		19	Шкаф	$0,58*2,17$	1,3		
		20	Шкаф	$0,58*2,48$	1,4		
		21	Склад	$13,70*5,42-1,75*1,40-0,15*0,50$	71,7		
		22	Тамбур	$1,07*1,41$	1,5		
		23	Бытовка	$2,35*1,94$	4,6		
		24	Бытовка	$1,89*2,38$	4,5		
		25	Кабинет	$2,79*3,84$	10,7		
		26	Склад	$22,39*5,43-1,10*0,14-0,12*(0,52+0,51)$	121,3		
				Итого:	791,6		

Примечание: Надписание наименования пустой ячейки производится при заполнении экспликации по назначению помещения.