

КАДАСТРОВЫЙ ПАСПОРТ
Помещения

Лист № 1 , всего листов 2

Дата 30 января 2013 г.

Кадастровый номер 54:35:021275:234

Инвентарный номер (ранее присвоенный учетный номер) _____

1. Описание объекта недвижимого имущества
- 1.1. Кадастровый номер здания (сооружения), в котором расположено помещение 54:35:021275:38
- 1.2. Этаж (этажи), на котором расположено помещение: Подвал № Подвал
- 1.3. Общая площадь помещения: 79.6 кв.м
- 1.4

Адрес (местоположение):

Субъект Российской Федерации	Новосибирская область	
Район	_____	
Муниципальное образование	Тип	г
	Наименование	Новосибирск
Населенный пункт	Тип	_____
	Наименование	_____
Улица (проспект, переулок и т.д.)	Тип	ул
	Наименование	Советская
Номер дома	13	
Номер корпуса	_____	
Номер строения	_____	
Литера	_____	
Номер помещения (квартиры)	_____	
Иное описание местоположения	_____	

- 1.5. Назначение помещения: нежилое
- 1.6. Вид жилого помещения в многоквартирном доме _____
- 1.7. Кадастровый номер квартиры, в которой расположена комната _____
- 1.8. Номер помещения на поэтажном плане: _____
- 1.9. Предыдущие кадастровые (условные) номера объекта недвижимого имущества: _____
- 1.10. Примечание: _____

1.11. филиал федерального государственного бюджетного учреждения «Федеральная кадастровая палата Федеральной службы государственной регистрации, кадастра и картографии» по Новосибирской

Заместитель начальника отдела
(полное наименование должности)



И. Л. Букша
(инициалы, фамилия)

12594-00 МП/ИИ

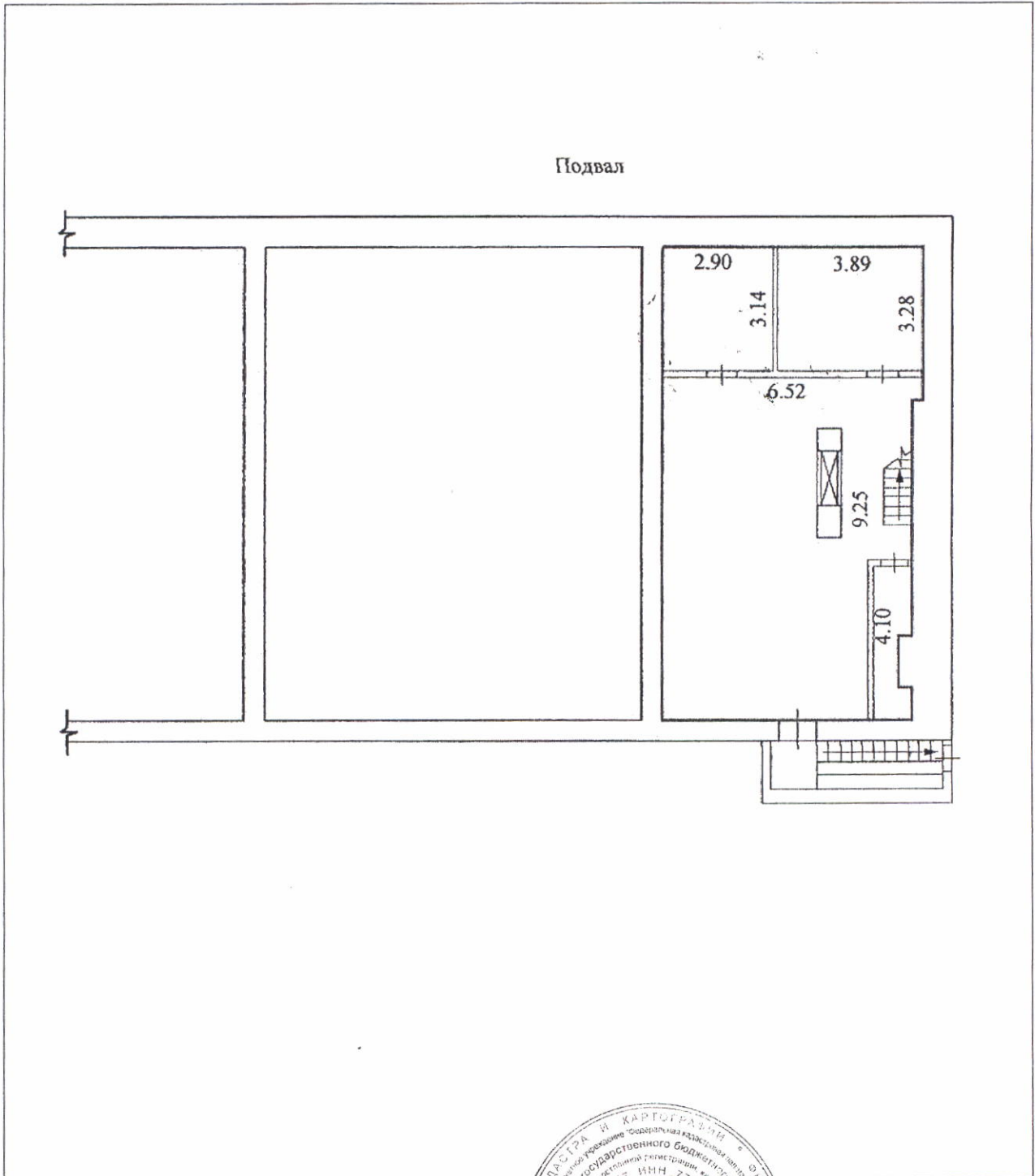
КАДАСТРОВЫЙ ПАСПОРТ
Помещения

Лист № 2 , всего листов 2

Кадастровый номер 54:35:021275:234

Инвентарный номер (ранее присвоенный учетный номер) _____

2. План расположения помещения на этаже



Масштаб 1:175

Заместитель начальника отдела

(полное наименование должности)

М.П.



И. Л. Букша

(инициалы, фамилия)