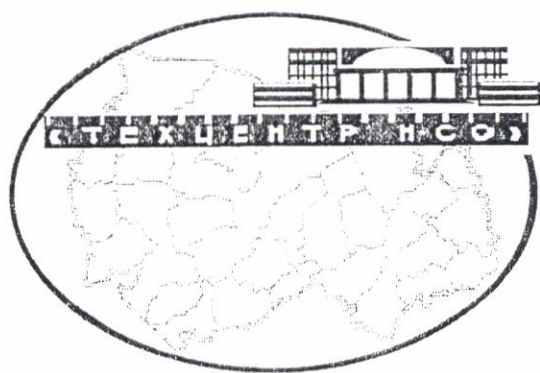


Областное государственное унитарное предприятие
«Технический центр учета объектов градостроительной
деятельности и обеспечения сделок с недвижимостью
по Новосибирской области»



ПЛАН ОБЪЕКТА

Инвентарный номер: 35:01633/002

НОВОСИБИРСК 2008

Подвал

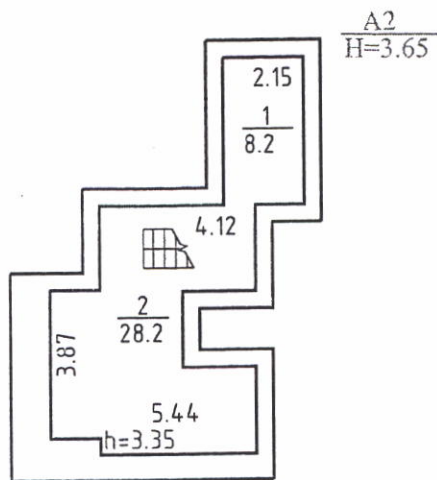
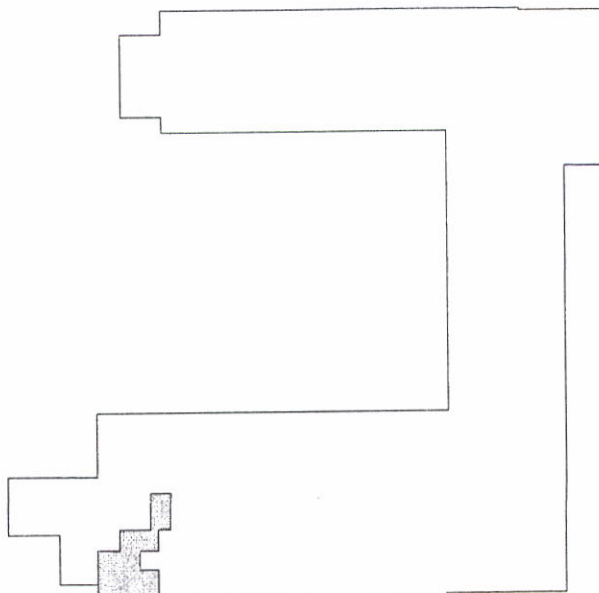


Схема расположения помещений



Россия	ОГУП "Техцентр НСО"		Лист 1
	ПОЭТАЖНЫЙ ПЛАН		
Литер	ул. Часовая № (8)		Масштаб
A2	гор.(с.) Новосибирск		1:200
	район Советский		
Дата	Исполнитель	Фамилия И.О.	Подпись
30.08.2007г	Специалист	Устюгова Т. А.	<i>Т.А. Устюгова</i>
	Проверил	Гуркина О.В.	<i>О.В. Гуркина</i>

Экспликация

к поэтажному плану здания (строения), расположенного по адресу
г.Новосибирск, ул. Часовая, (8)

Этаж	Номер по плану	Назначение частей помещений	Формула подсчёта площади по внутреннему обмеру	Площадь по внутреннему обмеру						Итого по этажу строения	Самовольно возведённый или переоборудованный	Высота помещения по
				котельная								
				Общая	В т. ч. Полезная	Общая	В т. ч. Полезная	Общая	В т. ч. Полезная			
2	п 1	подсобное		8,2								
	2	подсобное		28,2								
		Итого по подвалу:		36,4								
1	1	коридор		13,2						36,4		
	2	коридор		13,8								5,00
	3	коридор		22,4								
	4	мастерская		73,4								
	5	кабинет		11,1								
	6	мастерская		23,0								2,45
	7	коридор		32,3								
	8	мастерская		34,0								
	9	склад		23,3								
	10	кабинет		10,9								
	11	лестничная клетка		13,5								
антр.	12	кабинет		11,2								
антр.	13	кабинет		21,4								2,35
антр.	14	кабинет		21,3								
антр.	15	кабинет		10,9								
антр.	16	коридор		33,0								
	17	склад		17,9								
	18	сан.узел		2,9								2,30
	19	сан.узел		1,9								
	20	сан.узел		1,8								
	21	сан.узел		1,3								
	22	мастерская		95,6								
антр.	23	подсобное		33,5								5,00
	24	коридор		19,7								2,40
	25	трансформаторная		5,8								
	26	коридор		1,9								
	27	сауна		3,4								

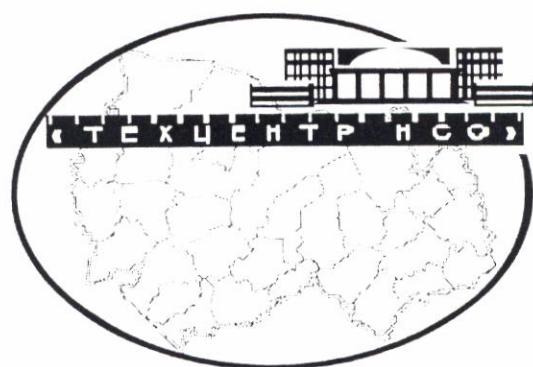
внимание: надписание пустых граф производится при заполнении экспликации по назначению помещения.

1	2	3	4	5	6	7	8	9	10	11	12	13	14
		28	подсобное		11,2								8,10
		29	гараж		37,1								3,70
		30	гараж		91,2								
		31	шкаф		0,3								
		32	мастерская		118,6								3,60
		33	мастерская		32,3								
		34	мастерская		71,9								
		35	мастерская		93,8								
		36	цех		188,2								5,65
		37	сан.узел		4,7								
		38	мастерская		35,3								2,45
		39	цех		505,5								10,50
		40	подсобное		12,1								3,40
		41	подсобное		8,9								
		42	тамбур		2,1								
		43	коридор		32,2								
		44	гараж		31,6								3,00
		45	гараж		60,3								3,00
		46	сан.узел		4,4								
		47	подсобное		14,2								3,40
		48	сан.узел		1,9								
		49	сан.узел		1,5								
		50	щитовая		15,8								3,30
		Итого по I этажу:			1929,5						1929,5		
A2	2	1	кабинет		12,7								2,45
		2	кабинет		37,1								3,00
		3	коридор		8,4								
		4	душевая		4,8								
		5	подсобное		7,8								
		6	подсобное		2,1								
		7	мастерская		58,4								
		8	кабинет		13,9								
		9	кабинет		31,8								
		10	склад		20,5								2,75
		11	подсобное		3,2								
		12	подсобное		3,6								4,30
	антр.	13	подсобное		25,5								2,85
		14	коридор		8,2								6,00
		15	подсобное		11,2								
		16	склад		19,3								
		17	кабинет		20,2								2,60
		18	шкаф		0,9								

Примечание: надписание пустых граф производится при заполнении экспликации по назначению помещения.

7

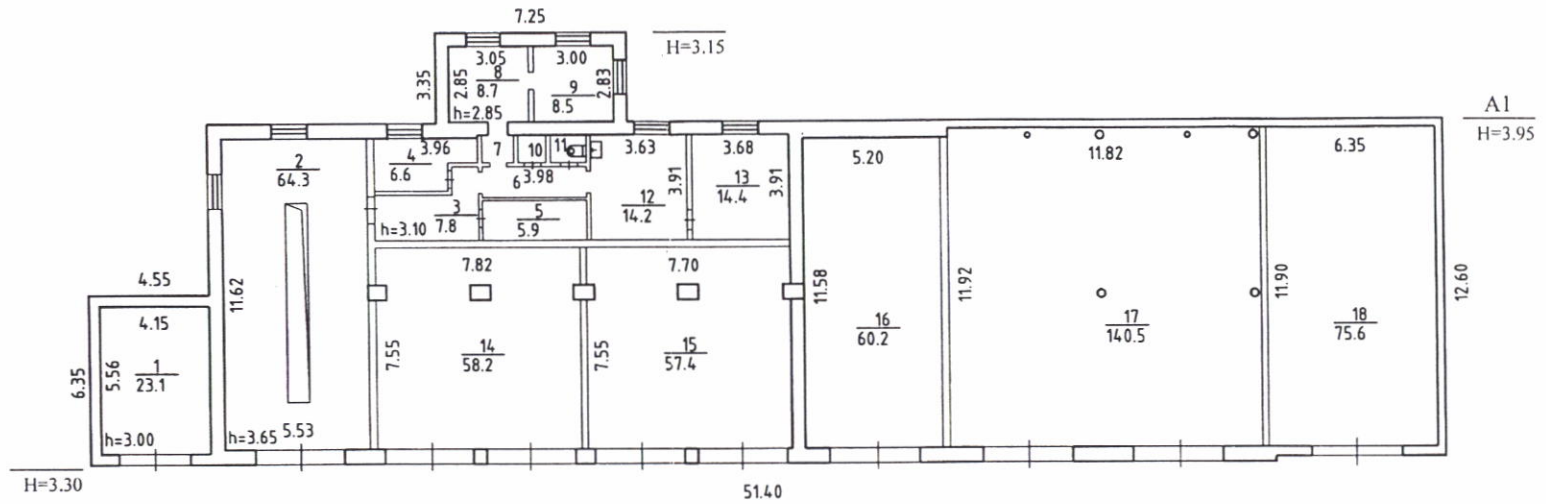
**Областное государственное унитарное предприятие
«Технический центр учета объектов градостроительной
деятельности и обеспечения сделок с недвижимостью
по Новосибирской области»**



ПЛАН ОБЪЕКТА

Инвентарный номер: 35:01633/001

НОВОСИБИРСК 2007



Россия	ОГУП "Техцентр НСО" ПОЭТАЖНЫЙ ПЛАН		Лист 1
Литер A1	ул. Часовая № (8) гор.(пос.) Новосибирск район Советский		Масштаб 1:200
Дата 26.04.2007	Исполнитель Специалист Проверил	Фамилия И.О. Пяткова Е.А. Худякова И.Ю.	Подпись <i>[Signature]</i> <i>[Signature]</i>

Филиал Федерального государственного бюджетного учреждения «Федеральная кадастровая палата Федеральной службы государственной регистрации, кадастра и картографии» по Новосибирской области
(полное наименование органа кадастрового учета)

КП.1

КАДАСТРОВЫЙ ПАСПОРТ ЗЕМЕЛЬНОГО УЧАСТКА

"29" октября 2015 г. № 54/201/15-343152

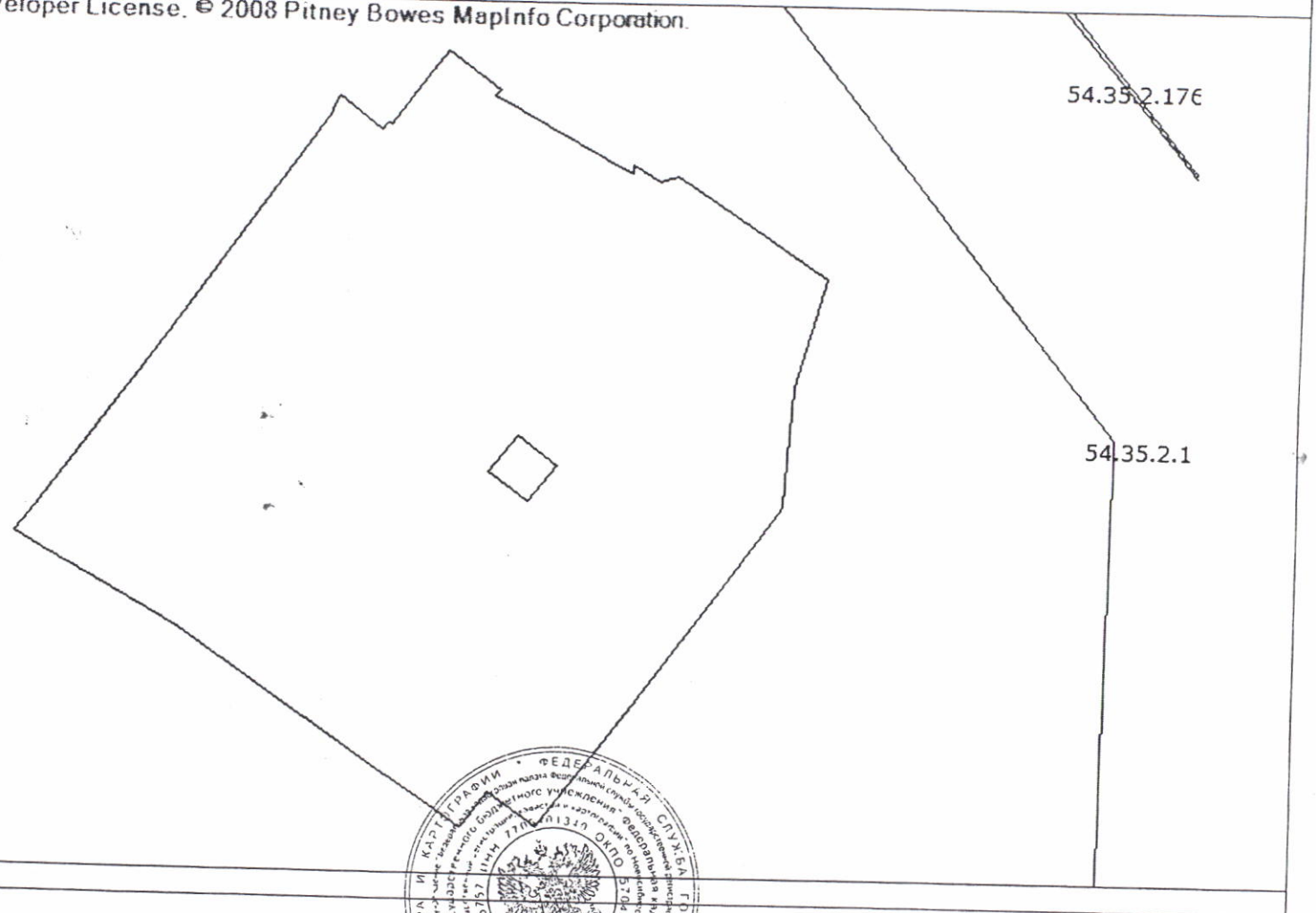
1	Кадастровый номер:	54:35:091945:67	2	Лист № 1	3	Всего листов: 2
4	Номер кадастрового квартала:	54:35:091945				
5	Предыдущие номера:	—	6	Дата внесения номера в государственный кадастр недвижимости: 29.10.2015		
7	—					
8	Кадастровые номера объектов капитального строительства: —					
9	Адрес (описание местоположения): Новосибирская область, г Новосибирск, ул Часовая, д 8					
10	Категория земель: Земли населенных пунктов					
11	Разрешенное использование: гаражи (кроме индивидуальных капитальных гаражей); котельные					
12	Площадь: 17061+/-14 кв. м					
13	Кадастровая стоимость: 58772585.85 руб.					
14	Сведения о правах: —					
15	Особые отметки: —					
16	Сведения о природных объектах: —					
17	Дополнительные сведения:					
17.1	Кадастровые номера участков, образованных с земельным участком: —					
17.2	Кадастровый номер преобразованного участка: —					
17.3	Кадастровые номера участков, подлежащих снятию или снятых с кадастрового учета: —					
17.4	Кадастровые номера участков, образованных из земельного участка: —					
18	Характер сведений государственного кадастра недвижимости (статус записи о земельном участке): Сведения об объекте недвижимости имеют статус временные. Дата истечения временного характера сведений - 30.10.2020.					
19	Сведения о кадастровых инженерах: Ветрикуш Екатерина Романовна, 54-14-553, Новосибирский филиал ФГУП "Ростехинвентаризация - Федеральное БТИ", 14.10.2015 г.					

Заместитель начальника отдела (полное наименование должности)	И. Л. Букша (инициалы, фамилия)
--	------------------------------------



КАДАСТРОВЫЙ ПАСПОРТ ЗЕМЕЛЬНОГО УЧАСТКА

29 октября 2015 г. № 54/201/15-343152

1	Кадастровый номер: 54:35:091945:67	2	Лист № 2	3	Всего листов: 2
4	План (чертеж, схема) земельного участка MapXtreme 2008 © SDK Developer License. © 2008 Pitney Bowes MapInfo Corporation.				
					
5	Масштаб 1:1500				

Заместитель начальника отдела
(полное наименование должности)

И. Л. Букша
(инициалы, фамилия)

М.П.

