

КАДАСТРОВЫЙ ПАСПОРТ помещения

Лист № 1 , всего листов 2

Дата 29 июня 2012

Кадастровый номер _____

Инвентарный номер (ранее присвоенный учетный номер) 50:401:374:005020130:0001:20223

1. Описание объекта недвижимого имущества

1.1. Кадастровый номер здания (сооружения), в котором расположено помещение _____

1.2. Этаж (этажи), на котором расположено помещение 1 (Надземный этаж)

1.3. Общая площадь помещения 244,5 кв.м.

1.4. Адрес (местоположение):

Субъект Российской Федерации	Новосибирская область	
Район	--	
Муниципальное образование	тип	городской округ
	наименование	город Новосибирск
Населенный пункт	тип	город
	наименование	Новосибирск
Улица (проспект, переулок и т.д.)	тип	улица
	наименование	Комсомольская
Номер дома	4	
Номер корпуса	--	
Номер строения	--	
Литера	--	
Номер помещения (квартиры)	--	
Иное описание местоположения	--	

1.5. Назначение помещения нежилое
(жилое, нежилое)

1.6. Вид жилого помещения в многоквартирном доме _____
(комната, квартира)

1.7. Кадастровый номер квартиры, в которой расположена комната _____

1.8. Номер помещения на поэтажном плане 2-5,7,11,13-17

1.9. Предыдущие кадастровые (условные) номера объекта недвижимого имущества: _____

1.10. Примечание: --

1.11. Новосибирский филиал ФГУП «Ростехинвентаризация - Федеральное БТИ»
Свидетельство об аккредитации от 27.10.2007 № 000406
(наименование органа или организации)

И.о. начальника _____



С.П. Балако
(инициалы, фамилия)



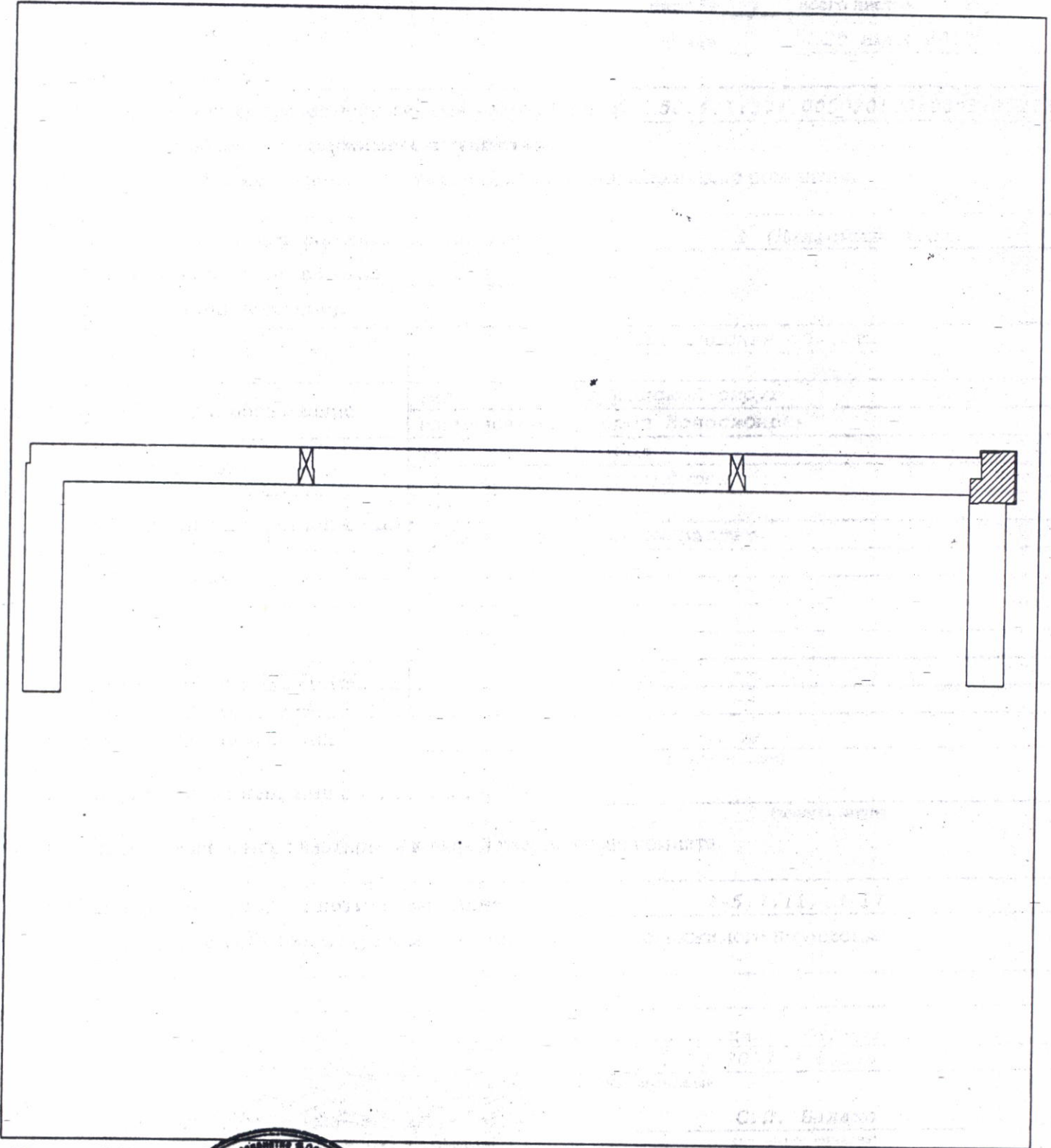
**КАДАСТРОВЫЙ ПАСПОРТ
помещения**

Лист № 2, всего листов 2

Кадастровый номер _____

Инвентарный номер (ранее присвоенный учетный номер) 50:401:374:005020130:0001:20223

2. План расположения помещения на этаже



Масштаб 1: 200

Начальник _____



(подпись) _____

Рыбалко Т.Т.
(инициалы, фамилия)



ФЕДЕРАЛЬНОЕ ГОСУДАРСТВЕННОЕ УНИТАРНОЕ ПРЕДПРИЯТИЕ, ОСНОВАННОЕ НА ПРАВЕ ХОЗЯЙСТВЕННОГО ВЕДЕНИЯ
«РОССИЙСКИЙ ГОСУДАРСТВЕННЫЙ ЦЕНТР ИНВЕНТАРИЗАЦИИ
И УЧЕТА ОБЪЕКТОВ НЕДВИЖИМОСТИ – ФЕДЕРАЛЬНОЕ БЮРО ТЕХНИЧЕСКОЙ ИНВЕНТАРИЗАЦИИ»

**НОВОСИБИРСКИЙ ФИЛИАЛ
ФГУП «РОСТЕХИНВЕНТАРИЗАЦИЯ – ФЕДЕРАЛЬНОЕ БТИ»**

ул. Трудовая, д. 3, г. Новосибирск, Новосибирская область 630099 тел.(факс) 222-44-88 e-mail: info@fbi54.ru, http://r54.rosinv.ru

ТЕХНИЧЕСКИЙ ПАСПОРТ

На помещение
(вид объекта учета)

Нежилое помещение
(наименование объекта учета)

Адрес (местоположение) объекта учета:

Субъект Российской Федерации	Новосибирская область	
Район	--	
Муниципальное образование	тип	городской округ
	наименование	город Новосибирск
Населенный пункт	тип	город
	наименование	Новосибирск
Улица (проспект, переулок и т.д.)	тип	улица
	наименование	Комсомольская
Номер дома	4	
Номер корпуса	--	
Номер строения	--	
Литера	--	
Номер помещения (квартиры)	--	
Иное описание местоположения	--	

Инвентарный номер объекта	50:401:374:005020130:0001:20223
Кадастровый номер объекта	

составлен по состоянию на « 14 » августа 2012 г.



Начальник отдела

(подпись)

/ Рыбалко Т.Т. /
(инициалы, фамилия)

1. Общие сведения о здании:

Название ЖИЛОЙ ДОМ
 Год постройки 1988
 Процент физического износа здания 15%
 Число этажей надземной части здания 10
 Число этажей подземной части здания 1

Характеристика конструктивных элементов:

Фундамент	Стены	Перекрытия	Кровля
лент.	панели	плиты	рулон.

Наличие благоустройства здания:

Водопровод		Канализация		Отопление		Горячее водоснабжение		Газоснабжение		Электрооснабжение	Напольные электроплиты	Мусоропроводы	Лифты	
центральный	автономный	центральная	автономная	Центральное водяное	Автономное водяное	центральное	автономное	центральное	автономное				пассажирские	грузопассажирские
+		+		+		+				+	+	+	+	

(при наличии соответствующего благоустройства ставить знак « + »)

2. Сведения о помещении:

Назначение помещения нежилое
(жилое / нежилое)

Этаж (этажи), на котором расположено помещение 1

Площадь помещения:

нежилого помещения	жилого помещения	
общая площадь, м ²	общая площадь, м ²	в том числе жилая, м ²
244,5		

3. Приложения:

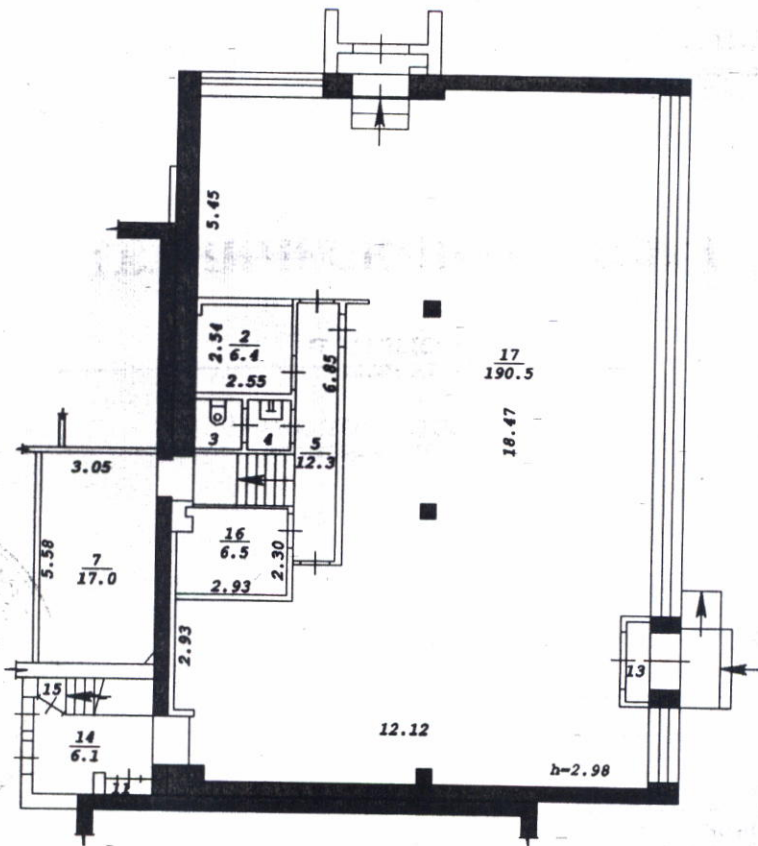
№ п/п	Наименование	Кол-во листов	Примечание
1	План помещения, экспликация к плану помещения	1	

Особые отметки:

Дата	Исполнил	Проверил
28.08.2012	Тищенко А.В. 	Чеколда В.Г. 

ПЛАН ПОМЕЩЕНИЯ

М 1: 200



ЭКСПЛИКАЦИЯ к плану помещения

Литер по плану	Этаж	Номер по плану	Назначение частей помещения	Формула подсчета площади по внутреннему обмеру	Площадь помещений, м ²	Высота помещений по внутреннему обмеру, м
1	2	3	4	5	6	7
14.08.2012						
	1	2	Кабинет		6,4	2,98
		3	Сан. узел		1,7	
		4	Сан. узел		1,5	
		5	Коридор		12,3	
		7	Склад		17,0	
		11	Шкаф		0,5	
		13	Тамбур		1,4	
		14	Тамбур		6,1	
		15	Площадка		0,6	
		16	Подсобное		6,5	
		17	Зал торговый		190,5	
			Итого:		244,5	