

КАДАСТРОВЫЙ ПАСПОРТ помещения

Лист № 1, всего листов 2

Дата 27 октября 2010

Кадастровый номер _____

Инвентарный номер (ранее присвоенный учетный номер) 50:401:377:006043420:0001:20505

1. Описание объекта недвижимого имущества

1.1. Кадастровый номер здания (сооружения), в котором расположено помещение
--

1.2. Этаж (этажи), на котором расположено помещение 1 (Надземный этаж), 1 (Подземный этаж)

1.3. Общая площадь помещения 190,8 кв.м.

1.4. Адрес (местоположение):

Субъект Российской Федерации	Новосибирская обл.	
Район	--	
Муниципальное образование	тип	городской округ
	наименование	город Новосибирск
Населенный пункт	тип	город
	наименование	Новосибирск
Улица (проспект, переулок и т.д.)	тип	улица
	наименование	Пархоменко
Номер дома	14а	
Номер корпуса	--	
Номер строения	--	
Литера	--	
Номер помещения (квартиры)	--	
Иное описание местоположения	--	

1.5. Назначение помещения нежилое
(жилое, нежилое)

1.6. Вид жилого помещения в многоквартирном доме --
(комната, квартира)

1.7. Кадастровый номер квартиры, в которой расположена комната
--

1.8. Номер помещения на поэтажном плане 1-17 (подвал); 4-6 (1 этаж)

1.9. Предыдущие кадастровые (условные) номера объекта недвижимого имущества:
--

1.10. Примечание: Сведения об ограничениях (обременениях) зарегистрированных на 1 января 1999 г.: отсутствуют. Паспорт составлен по состоянию на 05/12/2005

1.11. Новосибирский филиал ФГУП «Гостехинвентаризация - Федеральное БТИ»

Свидетельство об аккредитации от 27.10.2007 № 000406

(наименование органа или организации)



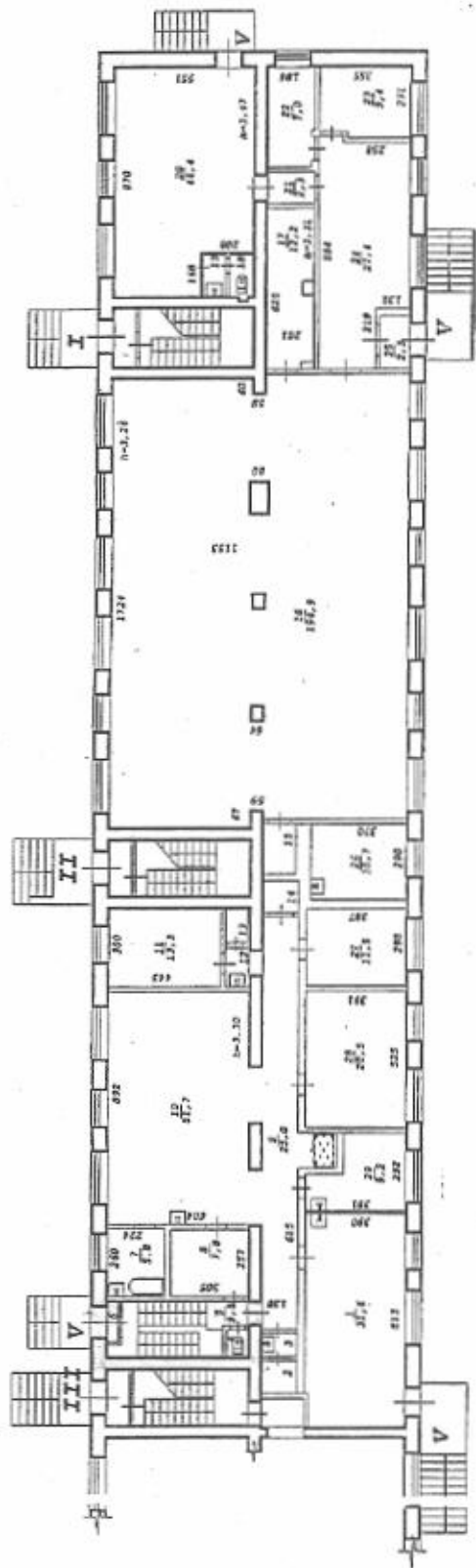
(подпись)

С.А. Кузнецов

(инициалы, фамилия)

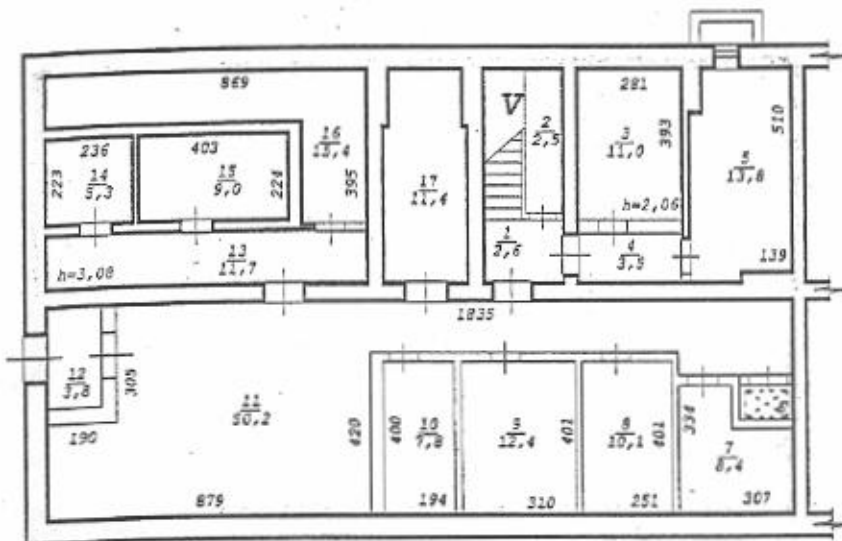


фрагмент плана 1-го этажа



ЧОУ "Воскресенский Филиал ОГУП "Ростехинвентаризация" М1:200		
Лист № 2	срочный лист № _____	Полный план № 148
Дата 05.12.85	ул. Даркменко г.Новосибирск	Ф.И.О. Чехов Л.И. Илюк Бригад Коломейцеват.А. Рук. группы Гребнева Б.Г.

фрагмент плана подвала



Новосибирский филиал Федерального агентства по техническому регулированию и метрологии		
Лист № 1	Поставный план на строение лит. <u>V</u> ул. <u>Лархоменко</u> № <u>14а</u> г.Новосибирск	M1:200
Дата	Исполнитель	Ф.И.О.
05.12.05	Инженер	Чаюк Л.И.
	Инж. бригад	Коломейцева Т.В.
	Рук. группы	Гребнева Е.Т.

Экспликация

к поэтажному плану здания (строения), расположенного в г. Новосибирске
по улице (переулку) Пархоменко № 14а

внутреннему обмеру.

Самовольно
возведенная или
переоборудованная

Дата записи и литер по плану	Этаж	Номер по плану	Назначение частей помещения	Формула подсчета площади по внутреннему обмеру	Площадь, м ²		Высота помещений по внутреннему обмеру, м	Самовольно возведенная или переоборудованная площадь, м ²
					обществ. питан помещений	в т.ч. полезная		
1	2	3	4	5	6	7	8	9
05.12.05								
V	I	1	Торговый зал	8,13x3,90-0,12x1,29	31,6	31,6	3,30	
		2	Подсобное	1,38x1,25	1,7	1,7		
		3	Умывальная		1,3	1,3		
		4	Туалет	1,03x0,86	0,9	0,9		
		5	Л/клетка	5,46x2,25-1,19x1,59-	9,5			
				0,55x1,67				
		6	Тамбур	0,44x1,52	0,7			
		7	Моечная		5,8	5,8		
		8	Раздевалка	2,57x3,05	7,8	7,8		
		9	Коридор	16,00x1,38+0,66x1,41	23,0	23,0		
		10	Кондитерский цех	8,92x5,48+2,07x0,67+	51,7	51,7		
				2,08x0,67				
		11	Холодный цех		13,3	13,3		
		12	Моечная		1,6	1,6		
		13	Кладовая		1,1	1,1		
		14	Кладовая	1,37x1,38	1,9	1,9		
		15	Эл. шитовая	1,26x1,93	2,4	2,4		
		16	Торговый зал		194,9	194,9	3,24	
		17	Подсобное	6,25x2,01-0,27x0,50-	12,2	12,2		
				0,53x0,45				
		18	Туалет		1,5	1,5		
		19	Умывальная		1,4	1,4		
		20	Торговый зал		44,4	44,4	3,47	
		21	Коридор		2,3	2,3		
		22	Гардероб		7,0	7,0		
		23	Кабинет		9,4	9,4		
		24	Коридор		27,4	27,4		
		25	Тамбур		2,3	2,3		
		26	Кабинет	2,90x3,70	10,7	10,7		

ещения.

Примечание: Надписание наименования пустой ячейки производится при заполнении экспликации по назначению помещения.

Экспликация

к поэтажному плану здания (строения), расположенного в г. Новосибирске
по улице (переулку) Пархоменко № 14а

Дата записи и литер по плану	Этаж	Номер по плану	Назначение частей помещения	Формула подсчета площади по внутреннему обмеру	Площадь, м ²		Высота помещений по внутреннему обмеру, м	Самостоятельно возведенная или переоборудованная площадь, м ²
					обществ. питан			
					помещений	в т.ч. полезная		
1	2	3	4	5	6	7	8	9
05.12.05								
V	подвал	1	Л/клетка	1,26x2,10	2,6			
		2	Кладовая	1,08x2,35	2,5	2,5		
		3	Склад	2,81x3,93	11,0	11,0	2,06	
		4	Коридор	1,26x2,75	3,5	3,5		
		5	Склад	5,36x2,71-0,34x1,16- 0,26x1,39	13,8	13,8		
		6	Подъёмник	1,20x0,63	0,8			
		7	Склад	3,34x3,07-1,62x1,14	8,4	8,4		
		8	Склад		10,1	10,1		
		9	Склад		12,4	12,4		
		10	Склад		7,8	7,8		
		11	Коридор	18,35x5,51-4,20x11,46+ 3,07x0,61+1,90x2,46	50,2	50,2		
		12	Тамбур		3,8	3,8		
		13	Коридор	8,74x1,34	11,7	11,7	3,08	
		14	Холодильная камера		5,3	5,3		
		15	Холодильная камера	4,03x2,24	9,0	9,0		
		16	Склад	8,69x3,95-2,70x7,01	15,4	15,4		
		17	Склад	2,20x5,54-0,25x1,57x2	11,4	11,4		
Итого по подвалу :					179,7	176,3		

Примечание: Надписание наименования пустой ячейки производится при заполнении экспликации по назначению помещений.