

## КАДАСТРОВЫЙ ПАСПОРТ помещения

Лист № 1, всего листов 2

Дата 12 декабря 2008

Кадастровый номер \_\_\_\_\_

Инвентарный номер (ранее присвоенный учетный номер) 50:401:364:001012310:0001:20104

### 1. Описание объекта недвижимого имущества

1.1. Кадастровый номер здания (сооружения), в котором расположено помещение  
--

1.2. Этаж (этажи), на котором расположено помещение 1 (Подземный этаж)

1.3. Общая площадь помещения 150,6 кв.м.

1.4. Адрес (местоположение):

Субъект Российской Федерации	Новосибирская обл.	
Район	--	
Муниципальное образование	тип	городской округ
	наименование	город Новосибирск
Населенный пункт	тип	--
	наименование	--
Улица (проспект, переулок и т.д.)	тип	улица
	наименование	Гоголя
Номер дома		232
Номер корпуса		--
Номер строения		--
Литера		--
Номер помещения (квартиры)		--
Иное описание местоположения		--

1.5. Назначение помещения нежилое  
(жилое, нежилое)

1.6. Вид жилого помещения в многоквартирном доме  
--  
(комната, квартира)

1.7. Кадастровый номер квартиры, в которой расположена комната  
--

1.8. Номер помещения на поэтажном плане 1-9,11-13

1.9. Предыдущие кадастровые (условные) номера объекта недвижимого имущества:  
--

1.10. Примечание: Сведения об ограничениях (обременениях) зарегистрированных на 1 января 1999 г.: отсутствуют

1.11. Новосибирский филиал ФГУП «Ростехинвентаризация - Федеральное БТИ»  
Свидетельство об аккредитации от 27.10.2007 № 000406  
(наименование органа или организации)

Начальник отдела \_\_\_\_\_ (подпись)

С.А. Кузнецов  
(инициалы, фамилия)



КАДАСТРОВЫЙ ПАСПОРТ  
помещения

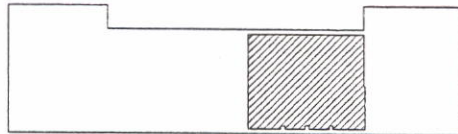
Лист № 2 , всего листов 2

Кадастровый номер \_\_\_\_\_

Инвентарный номер (ранее присвоенный учетный номер) 50:401:364:001012310:0001:20104

2. План расположения помещения на этаже

План подвала



Масштаб 1: 1000

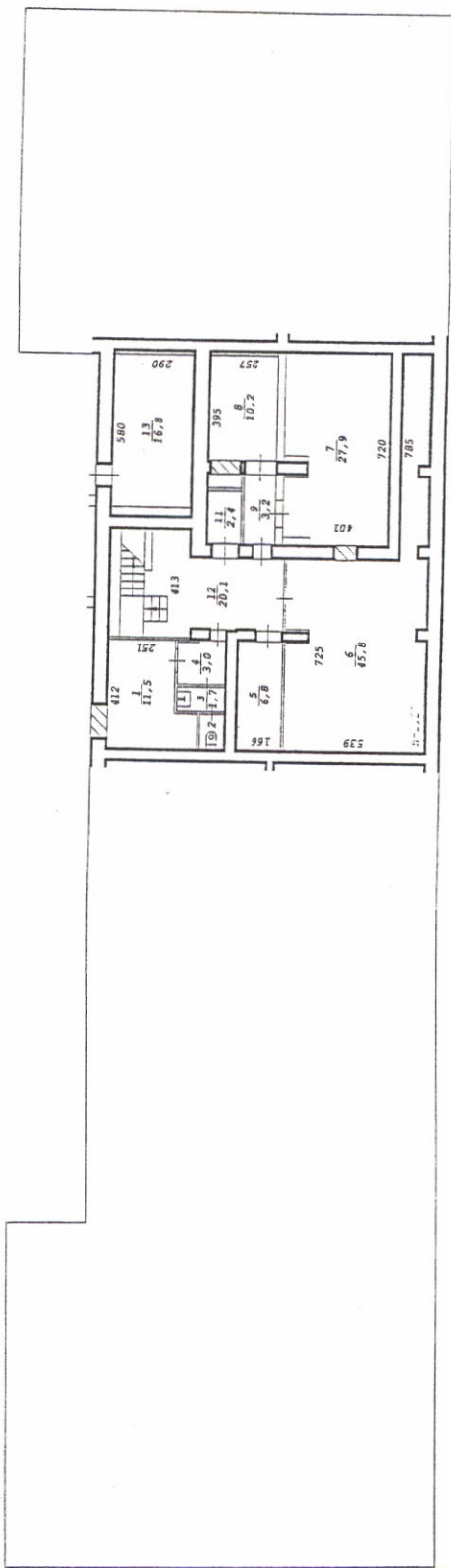
Начальник отдела



(подпись)

Гребнева Е.Т.  
(инициалы, фамилия)

# Фрагмент подвала



ФГУП Новосибирский филиал "Ростехинвентаризация - Федеральное БТИ"	
Лист № 1	Поставный план на М1:200
ул. Строение лит.	ул. Гоголя, г. Новосибирск
Исполнитель	№ 232
Илжентер	Ф.И.О.
Вед. спец.	Маленко И. И.
Дата 24.11.08	Коваленко Н. О. Мушкин А. А.



# Экспликация

к поэтажному плану здания (строения), расположенного по адресу  
**Новосибирская обл., г.Новосибирск, Дзержинский р-н**  
( субъект РФ, административный район, город, поселок и т.п. )

улица (переулок) \_\_\_\_\_

Гоголя

№ 232

Дата записи и литер по плану	Этаж	Номер по плану	Назначение частей помещения	Формула подсчета площади по внутреннему обмеру	Площадь помещений, м <sup>2</sup>	Высота помещений по внутреннему обмеру, м	Самовольно возведенная или реконструированная площадь, м <sup>2</sup>
					Торговое		
1	2	3	4	5	6	7	8
24.11.08							
Подвал	1		Подсобное	$4.12 \times 2.51 + 1.32 \times 0.90$	11,5	2,27	
	2		Туалет		1,2		
	3		Умывальник		1,7		
	4		Коридор		3,0		
	5		Кладовая	$4.11 \times 1.66$	6,8		
	6		Склад	$7.25 \times 5.39 + 7.85 \times 1.00 - 0.52 \times 0.43 \times 3 - 0.90 \times 0.54$	45,8		
	7		Холодильная камера	$7.20 \times 4.01 - 0.80 \times 0.90 - 1.05 \times 0.28$	27,9		
	8		Холодильная камера		10,2		
	9		Коридор	$2.63 \times 1.22$	3,2		
	11		Подсобное		2,4		
	12		Коридор	$6.25 \times 4.13 - 1.57 \times 0.27 - 1.08 \times 3.65 - 0.41 \times 3.58 + 0.07 \times 0.93 + 0.09 \times 1.04$	20,1		
	13		Холодильная камера		16,8		
	Итого					150,6	

Примечание: Надписание наименования пустой ячейки производится при заполнении экспликации по назначению помещения.