

# КАДАСТРОВЫЙ ПАСПОРТ помещения

Лист № 1, всего листов 2

Дата 28 июня 2010

Кадастровый номер \_\_\_\_\_

Инвентарный номер (ранее присвоенный учетный номер) 50:401:377:006036100:0001:20502

## 1. Описание объекта недвижимого имущества

1.1. Кадастровый номер здания (сооружения), в котором расположено помещение  
--

1.2. Этаж (этажи), на котором расположено помещение 1 (Подземный этаж)

1.3. Общая площадь помещения 233,1 кв.м.

1.4. Адрес (местоположение):

Субъект Российской Федерации	Новосибирская обл.	
Район	--	
Муниципальное образование	тип	городской округ
	наименование	город Новосибирск
Населенный пункт	тип	город
	наименование	Новосибирск
Улица (проспект, переулок и т.д.)	тип	проспект
	наименование	Карла Маркса
Номер дома	28/1	
Номер корпуса	--	
Номер строения	--	
Литера	--	
Номер помещения (квартиры)	--	
Иное описание местоположения	--	

1.5. Назначение помещения нежилое

(жилое, нежилое)

1.6. Вид жилого помещения в многоквартирном доме

--  
(комната, квартира)

1.7. Кадастровый номер квартиры, в которой расположена комната  
--

1.8. Номер помещения на поэтажном плане 1-18

1.9. Предыдущие кадастровые (условные) номера объекта недвижимого имущества:  
--

1.10. Примечание: Сведения об ограничениях (обременениях) зарегистрированных на 1 января 1999 г.: отсутствуют. Паспорт составлен по состоянию на 23/10/2009

1.11. Новосибирский филиал ФГУП «Ростехинвентаризация - Федеральное БТИ»  
Сведения об аккредитации от 27.10.2007 № 000406  
(наименование органа или организации)

И.о. начальника



(подпись)

С.П. Балако  
(инициалы, фамилия)



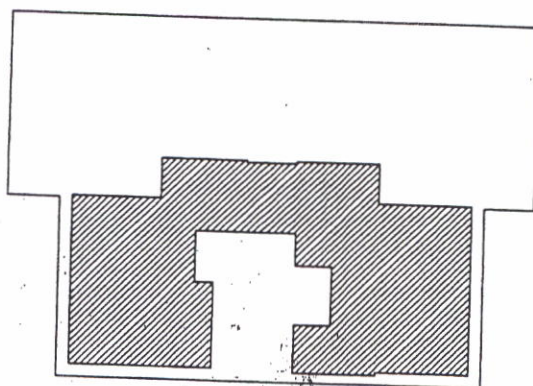
# КАДАСТРОВЫЙ ПАСПОРТ помещения

Лист № 2 , всего листов 2

Кадастровый номер \_\_\_\_\_

Инвентарный номер (ранее присвоенный учетный номер) 50:401:377:006036100:0001:20502

## 2. План расположения помещения на этаже



Масштаб 1: 5

Начальник отдела \_\_\_\_\_

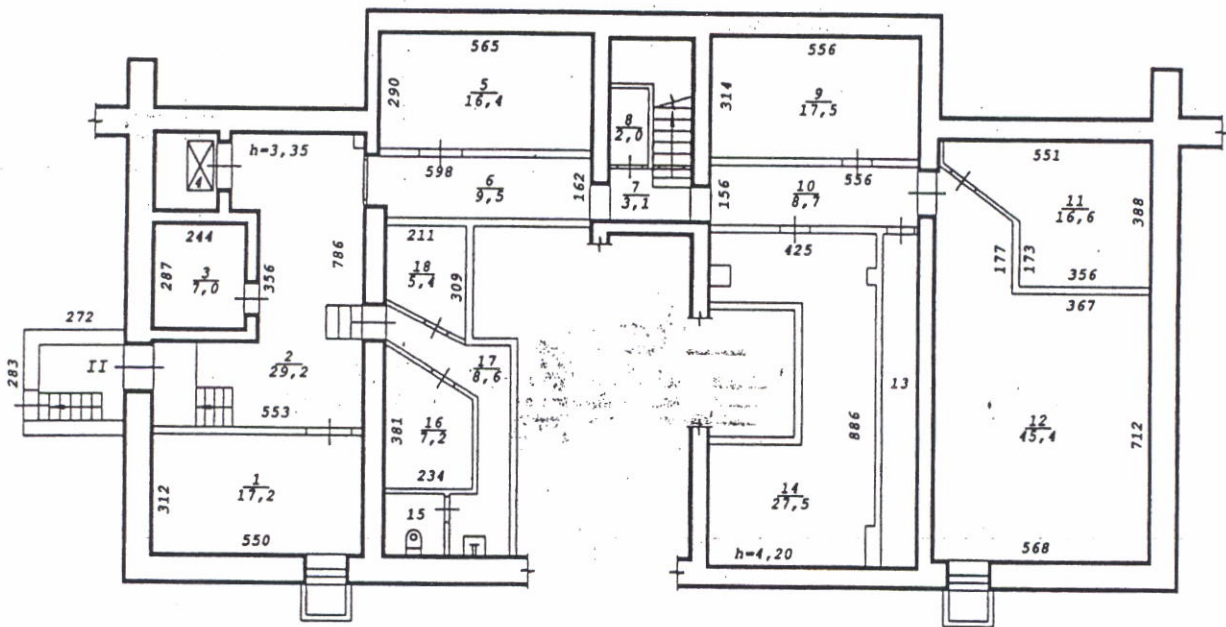


(подпись)

Рыбалко Т.Т.  
(инициалы, фамилия)

# Фрагмент подвала

$$S = 233,1 \text{ м}^2$$



Новосибирский филиал ФГУП "Ростехинвентаризация - Федеральное БТИ"			
Лист №	Поэтажный план подвала		M1:200
Дата	Исполнитель	Ф.И.О.	
23.10.09	Инженер	Сурикова Л.С. Тузов А.А.	
	Вед. спец.	Маленко И.Н.	
	Нач. отдела	Гребнева Е.Т.	