

Форма утверждена
приказом Министерства юстиции
Российской Федерации
от 18.02.2008 № 32

КАДАСТРОВЫЙ ПАСПОРТ помещения

Лист № 1, всего листов 2

Дата 26 июня 2012

Кадастровый номер _____
Инвентарный номер (ранее присвоенный учетный номер) 50:401:379:007008840:0001:20214

1. Описание объекта недвижимого имущества

1.1. Кадастровый номер здания (сооружения), в котором расположено помещение

1.2. Этаж (этажи), на котором расположено помещение 1 (Надземный этаж)
1.3. Общая площадь помещения 188,2 кв.м.

1.4. Адрес (местоположение):

Субъект Российской Федерации	Новосибирская область	
Район	--	
Муниципальное образование	тип	городской округ
	наименование	город Новосибирск
Населенный пункт	тип	город
	наименование	Новосибирск
Улица (проспект, переулок и т.д.)	тип	улица
	наименование	Большевикская
Номер дома	175/6	
Номер корпуса	--	
Номер строения	--	
Литера	--	
Номер помещения (квартиры)	--	
Иное описание местоположения	--	

1.5. Назначение помещения нежилое
(жилое, нежилое)

1.6. Вид жилого помещения в многоквартирном доме _____
(комната, квартира)

1.7. Кадастровый номер квартиры, в которой расположена комната

1.8. Номер помещения на поэтажном плане 16-23

1.9. Предыдущие кадастровые (условные) номера объекта недвижимого имущества:

1.10. Примечание: Паспорт составлен по состоянию на 21/06/2012

1.11. Новосибирский филиал ФГУП «Ростехинвентаризация - Федеральное БТИ»
Свидетельство об аккредитации от 27.10.2007 № 000406
(наименование органа или организации)

И.о. начальника отдела _____



Т.Д. Рухлядьева
(подпись)

Т.Д. Рухлядьева
(инициалы, фамилия)

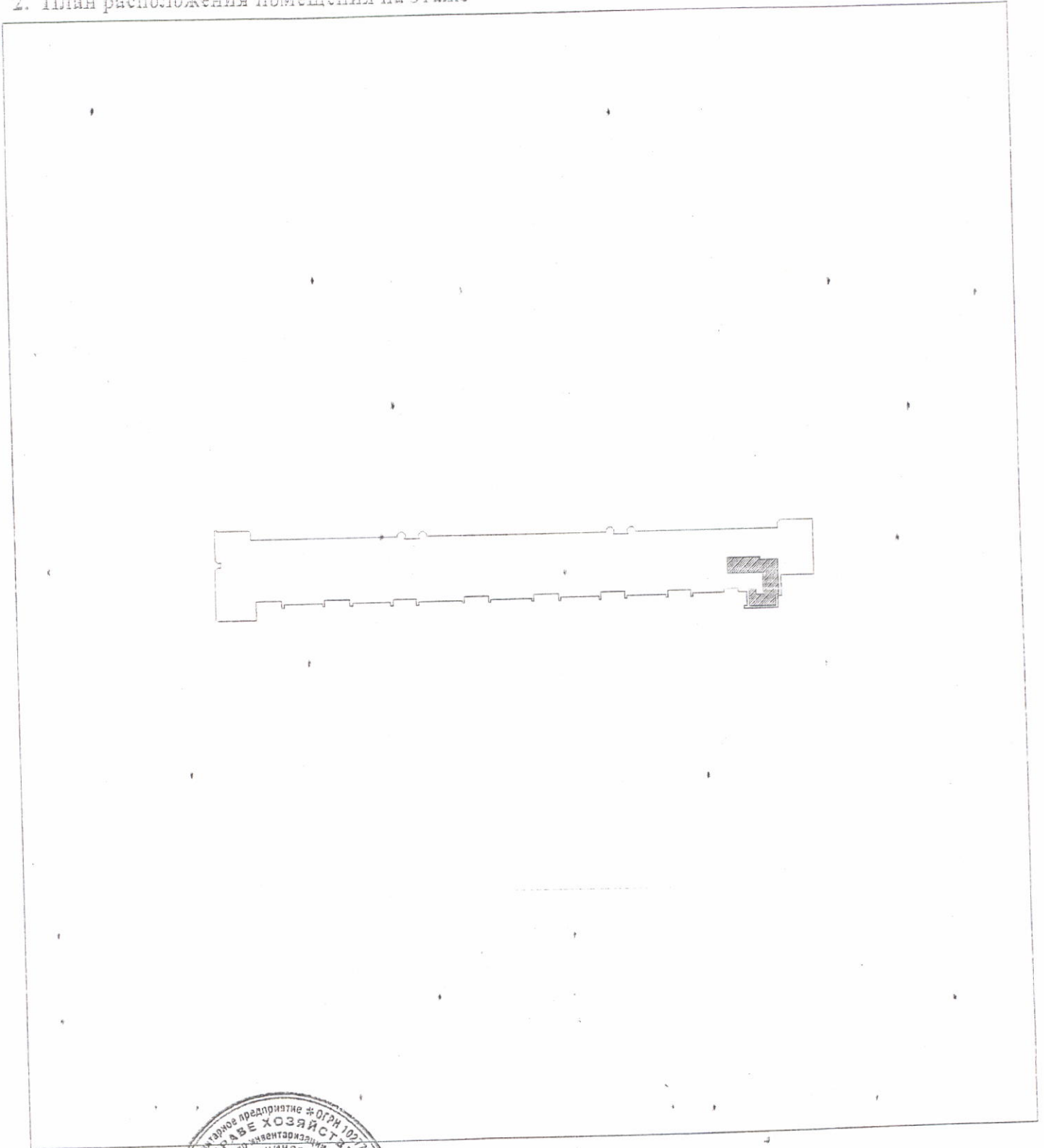


КАДАСТРОВЫЙ ПАСПОРТ
помещения

Лист № 2 , всего листов 2

Кадастровый номер _____
Инвентарный номер (ранее присвоенный учетный номер) 50:401:379:007008640:0001:20214

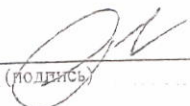
2. План расположения помещения на этаже



Масштаб 1:

Начальник




(подпись)

Рыбалко Т.Т.
(инициалы, фамилия)

**НОВОСИБИРСКИЙ ФИЛИАЛ
 ФГУП «РОСТЕХИНВЕНТАРИЗАЦИЯ – ФЕДЕРАЛЬНОЕ БТИ»**

ул. Трудовая, д. 3, г. Новосибирск, Новосибирская область 630099 тел.(факс) 222-44-88 e-mail: info@fbti54.ru, http://r54.rosinv.ru

ТЕХНИЧЕСКИЙ ПАСПОРТ

На

помещение

(вид объекта учета)

Нежилое помещение

(наименование объекта учета)

Адрес (местоположение) объекта учета:

Субъект Российской Федерации	Новосибирская область	
Район	--	
Муниципальное образование	тип	городской округ
	наименование	город Новосибирск
Населенный пункт	тип	город
	наименование	Новосибирск
Улица (проспект, переулок и т.д.)	тип	улица
	наименование	Большевицкая
Номер дома	175/6	
Номер корпуса	--	
Номер строения	--	
Литера	--	
Номер помещения (квартиры)	--	
Иное описание местоположения	--	

Инвентарный номер объекта

50:401:379:007008840:0001:20214

Кадастровый номер объекта

Паспорт составлен по состоянию на « 21 » ИЮНЯ 2012 Г.

Начальник отдела


(исполн.)

/ Рыбалко Т.Т. /

(инициалы, фамилия)



1. Общие сведения о здании:

ЖИЛОЙ ДОМ

Год постройки 1989
 Процент физического износа здания 15%

Число этажей надземной части здания 9
 Число этажей подземной части здания 1

Характеристика конструктивных элементов:

Фундамент	Стены	Перекрытия	Кровля
лент.	кирп.	плиты	рулон.

Наличие благоустройства здания:

Водопровод		Канализация		Отопление		Горячее водоснабжение		Газоснабжение		Электрообеспечение	Напольные электроплиты	Мусоропровода	Лифты	
центральный	автономный	центральная	автономная	Центральное водяное	Автономное водяное	центральное	автономное	центральное	автономное				пассажирские	грузопассажирские
+		+		+		+				+	+	+	+	

(при наличии соответствующего благоустройства ставить знак «+»)

2. Сведения о помещении:

Назначение помещения нежилое
(жилое / нежилое)

Этаж (этажи), на котором расположено помещение 1

Площадь помещения:

нежилого помещения	жилого помещения	
общая площадь, м ²	общая площадь, м ²	в том числе жилая, м ²
188,2		

3. Приложения:

№ п/п	Наименование	Кол-во листов	Примечание
1	План помещения, экспликация к плану помещения	1	

Особые отметки:

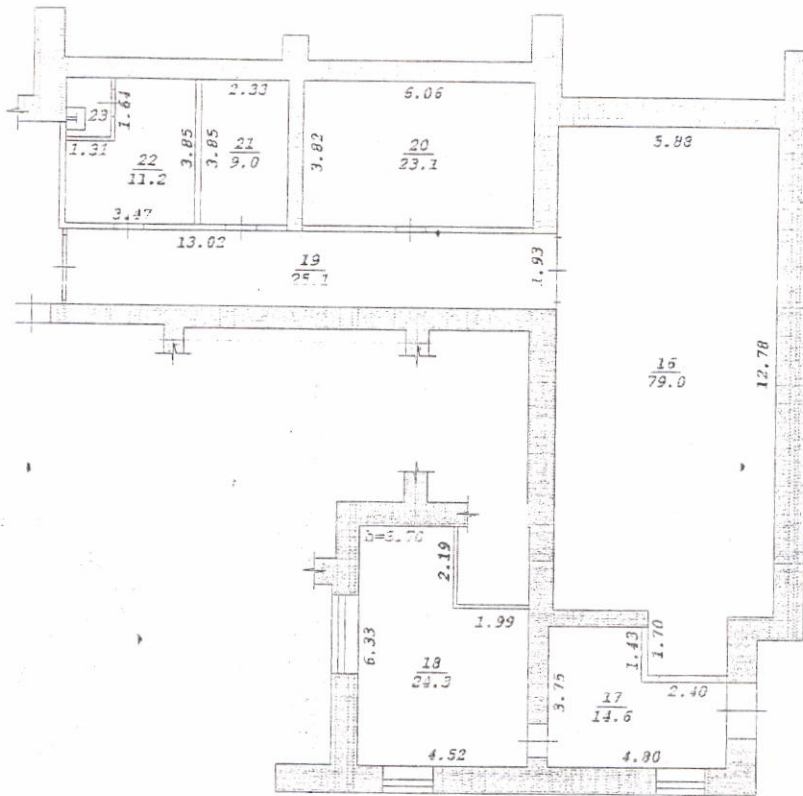
Дата 06/07/2012 Исполнил Посыпица Е. Д. Проверил Чеколда В. Г.

лист по плану
1
IV, 21

ПЛАН ПОМЕЩЕНИЯ

М 1: 200

фрагмент плана 1 этажа



ЭКСПЛИКАЦИЯ к плану помещения

Лист по плану	Этаж	Номер по плану	Назначение частей помещения	Формула подсчета площади по внутреннему обмеру	Площадь помещений, м ²	Высота помещений по внутреннему обмеру, м
1	2	3	4	5	6	7
IV, 21.06.2012		16	Склад		79,0	3,70
		17	Коридор		14,6	
		18	Склад		24,3	
		19	Коридор		25,1	
		20	Склад		23,1	
		21	Склад		0,0	
		22	Склад	$3.47 \times 3.85 - 1.31 \times 1.64$	11,2	
		23	Сан. узел	1.23×1.54	1,9	
		Итого:			188,2	