

КАДАСТРОВЫЙ ПАСПОРТ помещения

Лист № 1, всего листов 2

Дата 12 декабря 2011

Кадастровый номер _____

Инвентарный номер (ранее присвоенный учетный номер) 50:401:379:007098810:0001:20208

1. Описание объекта недвижимого имущества

1.1. Кадастровый номер здания (сооружения), в котором расположено помещение _____

1.2. Этаж (этажи), на котором расположено помещение _____

1 (Надземный этаж),
1 (Подземный этаж)

1.3. Общая площадь помещения 176,1 кв.м.

1.4. Адрес (местоположение):

Субъект Российской Федерации	Новосибирская обл.	
Район	---	
Муниципальное образование	тип	городской округ
	наименование	город Новосибирск
Населенный пункт	тип	город
	наименование	Новосибирск
Улица (проспект, переулок и т.д.)	тип	улица
	наименование	Большевицкая
Номер дома	153	
Номер корпуса	---	
Номер строения	---	
Литера	---	
Номер помещения (квартиры)	---	
Иное описание местоположения	---	

1.5. Назначение помещения нежилое

(жилое, нежилое)

1.6. Вид жилого помещения в многоквартирном доме _____

(комната, квартира)

1.7. Кадастровый номер квартиры, в которой расположена комната _____

1.8. Номер помещения на поэтажном плане 1-13 (подвал); 17-19 (1 этаж)

1.9. Предыдущие кадастровые (условные) номера объекта недвижимого имущества: _____

1.10. Примечание: Паспорт составлен по остоянию на 01/12/2011

1.11. Новосибирский филиал ФГУП «Ростехинвентаризация – Федеральное БТИ»

Свидетельство об аккредитации от 27.10.2007 № 000406

(наименование органа или организации)

Начальник отдела _____

(подпись)

С.А. Кузнецов

(инициалы, фамилия)



КАДАСТРОВЫЙ ПАСПОРТ помещения

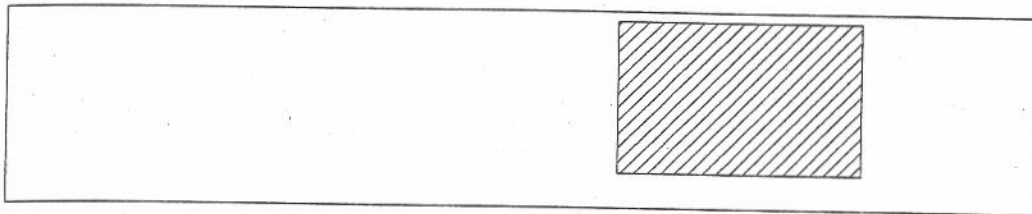
Лист № 2 , всего листов 2

Кадастровый номер _____

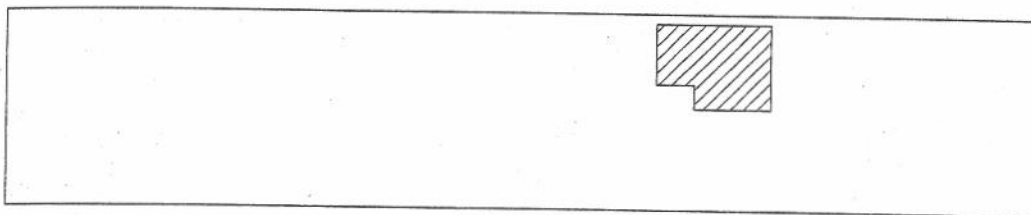
Инвентарный номер (ранее присвоенный учетный номер) 50:401:379:007098810:0001:20208

2. План расположения помещения на этаже

Подвал



Этаж 1



Масштаб 1:

Начальник



(подпись)

Рыбалко Т.Т.

(инициалы, фамилия)



ФЕДЕРАЛЬНОЕ ГОСУДАРСТВЕННОЕ УНИТАРНОЕ ПРЕДПРИЯТИЕ, ОСНОВАННОЕ НА ПРАВЕ ХОЗЯЙСТВЕННОГО ВЕДЕНИЯ
«РОССИЙСКИЙ ГОСУДАРСТВЕННЫЙ ЦЕНТР ИНВЕНТАРИЗАЦИИ
И УЧЕТА ОБЪЕКТОВ НЕДВИЖИМОСТИ – ФЕДЕРАЛЬНОЕ БЮРО ТЕХНИЧЕСКОЙ ИНВЕНТАРИЗАЦИИ»

**НОВОСИБИРСКИЙ ФИЛИАЛ
ФГУП «РОСТЕХИНВЕНТАРИЗАЦИЯ – ФЕДЕРАЛЬНОЕ БТИ»**

ул. Трудовая, д. 3, г. Новосибирск, Новосибирская область 630099 тел.(факс) 222-44-88 e-mail: info@fbti54.ru, http://r54.rosinv.ru

ТЕХНИЧЕСКИЙ ПАСПОРТ

На

помещение

(вид объекта учета)

Нежилое помещение

(наименование объекта учета)

Адрес (местоположение) объекта учета:

Субъект Российской Федерации	Новосибирская обл.	
Район	--	
Муниципальное образование	тип	городской округ
	наименование	город Новосибирск
Населенный пункт	тип	город
	наименование	Новосибирск
Улица (проспект, переулок и т.д.)	тип	улица
	наименование	Большевицкая
Номер дома	153	
Номер корпуса	--	
Номер строения	--	
Литера	--	
Номер помещения (квартиры)	--	
Иное описание местоположения	--	

Инвентарный номер объекта	50:401:379:007098810:0001:20208
Кадастровый номер объекта	



Завлен по состоянию на « 1 » декабря 2011 г.

Начальник отдела

(подпись)

/ Рыбалко Т.Т. /

(инициалы, фамилия)

1. Общие сведения о здании:

Название Многоквартирный дом
 Год постройки 1963
 Процент физического износа здания 39%
 Число этажей надземной части здания 5
 Число этажей подземной части здания 1

Характеристика конструктивных элементов:

Фундамент	Стены	Перекрытия	Кровля
<i>лент.</i>	<i>кирп.</i>	<i>плиты</i>	<i>лист</i>

Наличие благоустройства здания:

Водопровод		Канализация		Отопление		Горячее водоснабжение		Газоснабжение		Электрообеспечение	Напольные электроплиты	Мусоропроводы	Лифты	
центральный	автономный	центральная	автономная	Центральное водяное	Автономное водяное	центральное	автономное	центральное	автономное				пассажирские	грузопассажирские
+		+		+		+				+	+			

(при наличии соответствующего благоустройства ставить знак «+»)

2. Сведения о помещении:

Назначение помещения нежилое
(жилое / нежилое)
 Этаж (этажи), на котором расположено помещение подвал, 1

Площадь помещения:

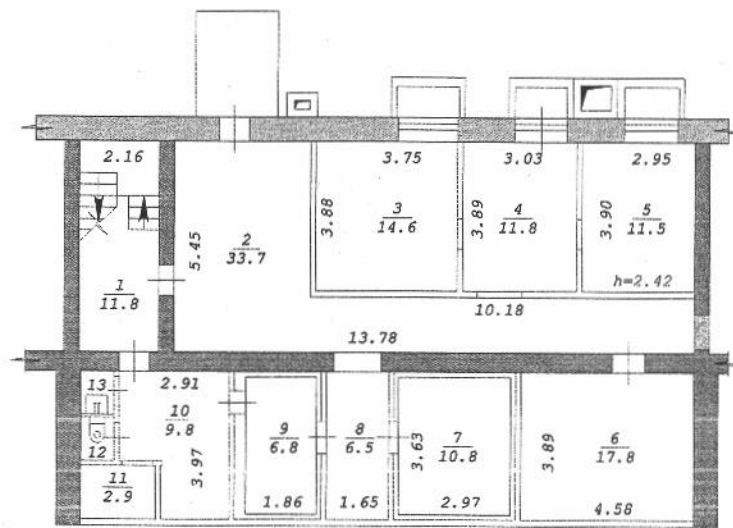
нежилого помещения	жилого помещения	
общая площадь, м ²	общая площадь, м ²	в том числе жилая, м ²
176,1		

3. Приложения:

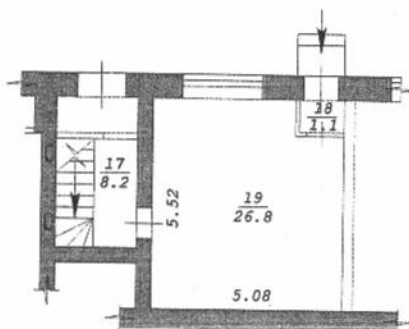
№ п/п	Наименование	Кол-во листов	Примечание
1	<i>План помещения, экспликация к плану помещения</i>	3	

Особые отметки:

Дата	Исполнил	Проверил
09.12.2011	Зиберт С. Ф.	Королев А. В.



Новосибирский филиал ФГУП "Ростехинвентаризация - Федеральное БТИ"		
Лист №	Поэтажный план подвала	M1:200
Дата	Исполнитель	Ф.И.О.
9.12.11	инженер	Зиберт С.Ф.
	Вед. спец.	Королев А.В.
	Нач. отдела	Рыбалко Т.Т.



Новосибирский филиал ФГУП "Ростехинвентаризация - Федеральное БТИ"		
Лист №	Поэтажный план 1 этажа	M1:200
Дата	Исполнитель	Ф.И.О.
9.12.11	инженер	Зиберт С.Ф.
	Вед. спец.	Королев А.В.
	Нач. отдела	Рыбалко Т.Т.

