

## КАДАСТРОВЫЙ ПАСПОРТ помещения

Лист № 1, всего листов 2

Дата 9 июля 2010

Кадастровый номер \_\_\_\_\_

Инвентарный номер (ранее присвоенный учетный номер) 50:401:384:009011670:0001:20307

### 1. Описание объекта недвижимого имущества

1.1. Кадастровый номер здания (сооружения), в котором расположено помещение  
---

1.2. Этаж (этажи), на котором расположено помещение 1 (Надземный этаж), 1 (Подземный этаж)

1.3. Общая площадь помещения 420,8 кв.м.

1.4. Адрес (местоположение):

Субъект Российской Федерации	Новосибирская обл.	
Район	---	
Муниципальное образование	тип	городской округ
	наименование	город Новосибирск
Населенный пункт	тип	город
	наименование	Новосибирск
Улица (проспект, переулок и т.д.)	тип	улица
	наименование	Динамовцев
Номер дома	1	
Номер корпуса	---	
Номер строения	---	
Литера	---	
Номер помещения (квартиры)	---	
Иное описание местоположения	---	

1.5. Назначение помещения нежилое  
(жилое, нежилое)

1.6. Вид жилого помещения в многоквартирном доме \_\_\_\_\_  
(комната, квартира)

1.7. Кадастровый номер квартиры, в которой расположена комната  
---

1.8. Номер помещения на поэтажном плане 1-19 (подвал); 1-5, 18, 21-35 (1 этаж)

1.9. Предыдущие кадастровые (условные) номера объекта недвижимого имущества:  
---

1.10. Примечание: Сведения об ограничениях (обременениях) зарегистрированных на 1 января 1999 г.: отсутствуют. Паспорт составлен по состоянию на 05/06/2006

1.11. Новосибирский филиал ФГУП «Ростехинвентаризация - Федеральное БТИ»  
Свидетельство о регистрации центра инвентаризации, кадастрового центра и центра технической документации от 27.10.2007 № 000406  
наименование органа или организации)

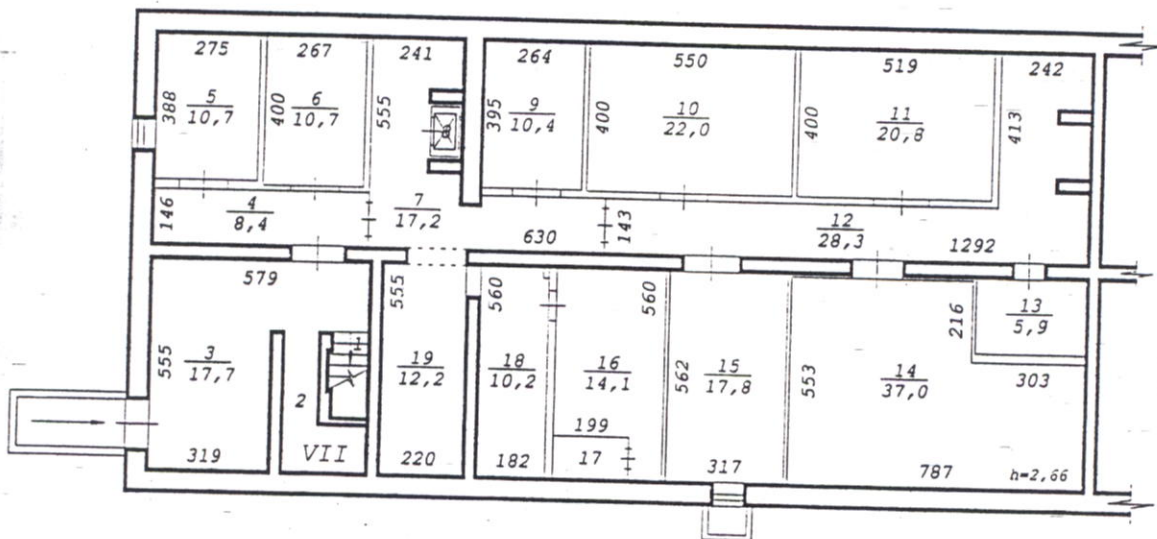
И.о. начальника \_\_\_\_\_

С.П. Балако  
(инициалы, фамилия)



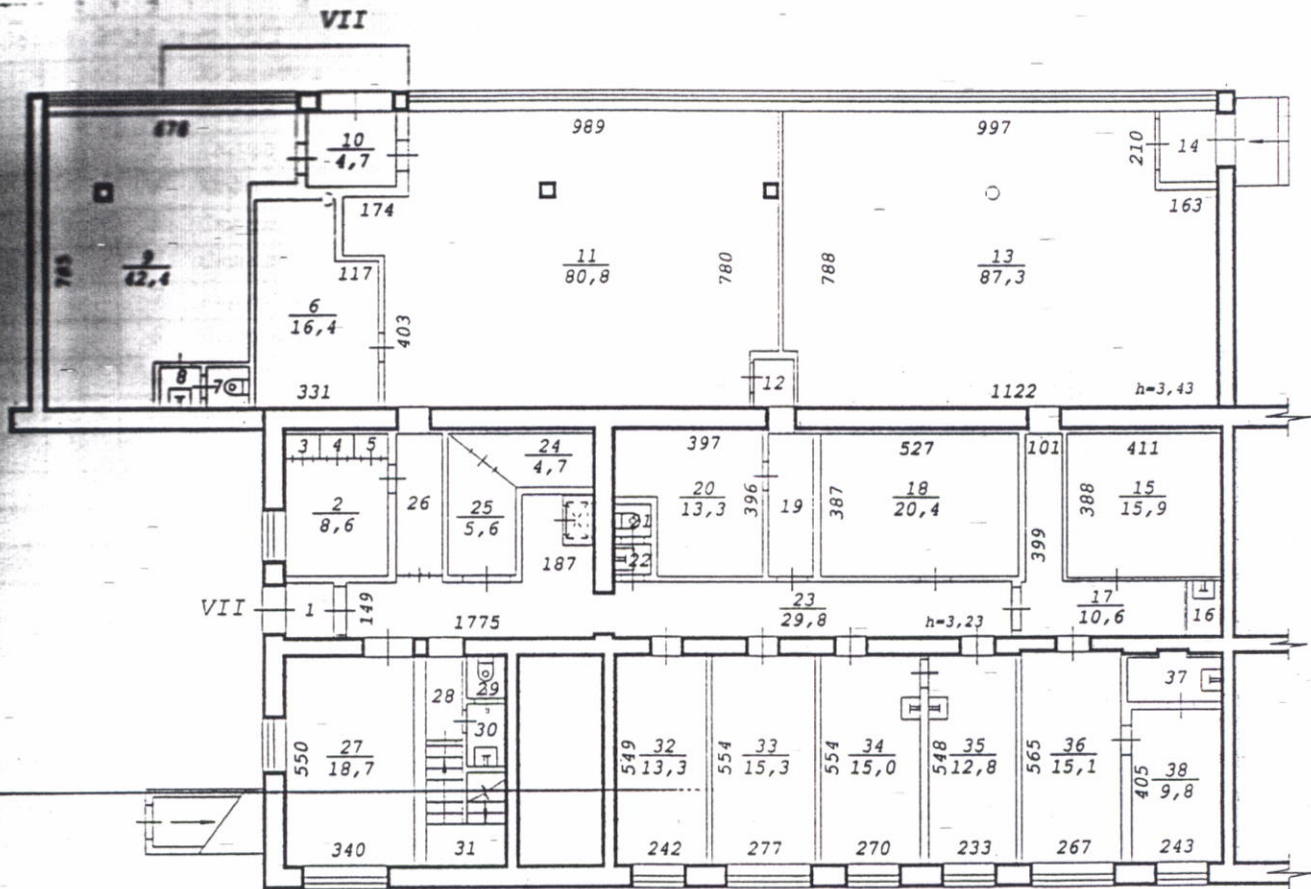


# Фрагмент плана подвала



Новосибирский филиал ФГУП "Ростехинвентаризация"		
Лист №	Позтажний план на строение лит. <u>VII</u> ул. <u>Динамовцев</u> № <u>1</u> г.Новосибирск	M1:200
Дата	Исполнитель	Ф.И.О.
05.06.06	инженер	Черненко М.А.
	Инж. бригад.	Коломейцева Т.А.
	Рук. группы	Гребнева Е.Т.

# фрагмент плана 1 этажа



<b>Новосибирский филиал ФГУП "Ростехинвентаризация"</b>			
Лист №	Позэтажный план на строение лит. <u>VII</u> уп. <u>Динамовцев</u> № <u>1</u> г.Новосибирск		M1:200
Дата	Исполнитель	Ф.И.О.	
05.06.06	инженер	Черненко М.А.	
	Инж. бригад.	Коломейцева Т.А.	
	Рук. группы	Гребнева Е.Т.	

# Экспликация

к поэтажному плану здания (строения), расположенного в Новосибирске  
по улице (переулку) Динамовцев № 1

Дата записи и лигет по плану	Этаж	Номер по плану	Назначение частей помещения	Формула подсчета площади по внутреннему обмеру	Площадь, м <sup>2</sup>		Высота помещений по внутреннему обмеру, м	Самовольно возведенная или переоборудованная площадь, м <sup>2</sup>
					Торговое			
					помещений	в т.ч. полезная		
1	2	3	4	5	6	7	8	9
05.06.2006, лит. VII								
	подвал	1	Л/клетка		1,2		2,66	
		2	Склад		9,5	9,5		
		3	Склад		17,7	17,7		
		4	Коридор		8,4	8,4		
		5	Склад		10,7	10,7		
		6	Склад		10,7	10,7		
		7	Коридор		17,2	17,2		
		8	Подъемник		0,6			
		9	Подсобное		10,4	10,4		
		10	Склад		22,0	22,0		
		11	Склад		20,8	20,8		
		12	Коридор		28,3	28,3		
		13	Подсобное		5,9	5,9		
		14	Склад		37,0	37,0		
		15	Подсобное		17,8	17,8		
		16	Вент. камера		14,1	14,1		
		17	Вент. камера		2,2	2,2		
		18	Коридор		10,2	10,2		
		19	Коридор		12,2	12,2		
				<b>итого по лит. VII (подвал) :</b>	<b>256,9</b>	<b>255,1</b>		

Примечание: Надписание наименования пустой ячейки производится при заполнении экспликации по назначению помещения.

# Экспликация

к поэтажному плану здания (строения), расположенного в Новосибирске  
по улице (переулку) Динамовцев № 1

Дата записи и литер по плану	Этаж	Номер по плану	Назначение частей помещения	Формула подсчета площади по внутреннему обмеру	Площадь, м <sup>2</sup>		Высота помещений по внутреннему обмеру, м	Самовольно возведенная или переоборудованная площадь, м <sup>2</sup>
					Торговое			
					помещений	в т.ч. полезная		
1	2	3	4	5	6	7	8	9
05.06.2006, лит. VII								
	1	1	Тамбур		1,9	1,9	3,23	
		2	Кабинет		8,6	8,6		
		3	Шкаф		0,6	0,6		
		4	Шкаф		0,6	0,6		
		5	Шкаф		0,6	0,6		
		6	Склад		16,4	16,4	3,43	
		7	Туалет		1,2	1,2		
		8	Сан. узел		1,2	1,2		
		9	Зал торговый		42,4	42,4		
		10	Тамбур		4,7	4,7		
		11	Зал торговый		80,8	80,8		
		12	Подсобное		1,3	1,3		
		13	Зал торговый		87,3	87,3		
		14	Тамбур		2,9	2,9		
		15	Подсобное		15,9	15,9	3,23	
		16	Сан. узел		1,4	1,4		
		17	Коридор		10,6	10,6		
		18	Склад		20,4	20,4		
		19	Коридор		4,6	4,6		
		20	Помещение служебное		13,3	13,3		
		21	Туалет		0,8	0,8		
		22	Сан. узел		0,8	0,8		
		23	Коридор		29,8	29,8		
		24	Подсобное		4,7	4,7		
		25	Подсобное		5,6	5,6		
		26	Коридор		4,7	4,7		
		27	Кабинет		18,7	18,7		
		28	Коридор		2,1			
		29	Туалет		1,1	1,1		
		30	Сан. узел		1,8	1,8		
		31	Лестница		4,7			
		32	Кабинет		13,3	13,3		
		33	Кабинет		15,3	15,3		
		34	Кабинет		15,0	15,0		
		35	Кабинет		12,8	12,8		
		36	Кабинет		15,1	15,1		
		37	Подсобное		2,9	2,9		

Примечание: Надписание наименования пустой ячейки производится при заполнении экспликации по назначению помещения.

