

Филиал Федерального государственного бюджетного учреждения «Федеральная кадастровая палата Федеральной службы государственной регистрации, кадастра и картографии» по Новосибирской области

(полное наименование органа кадастрового учета)

КВ.1

КАДАСТРОВАЯ ВЫПИСКА О ЗЕМЕЛЬНОМ УЧАСТКЕ

"28" января 2016 г. № 54/201/16-29267

1	Кадастровый номер:	54:19:101403:223	2	Лист № 1	3	Всего листов: 6
4	Номер кадастрового квартала:	54:19:101403				
5	Предыдущие номера:	54:19:101403:102	6	Дата внесения номера в государственный кадастр недвижимости: 26.06.2012		
7	—					
8	Кадастровые номера объектов капитального строительства: —					
9	Адрес (описание местоположения): Новосибирская обл, р-н Новосибирский, Мочищенский сельсовет, микрорайон "Дом отдыха Мочище"					
10	Категория земель: Земли населенных пунктов					
11	Разрешенное использование: Для эксплуатации объектов недвижимости					
12	Площадь: 5015 +/- 25 кв. м					
13	Кадастровая стоимость: 249245.50 руб.					
14	Система координат: МСК НСО, зона 4					
15	Сведения о правах:					
	Правообладатель	Вид права, номер и дата регистрации	Особые отметки	Документ	Адрес для связи с правообладателем	
	ГОРОД НОВОСИБИРСК	собственность. № 54-54/001-54/001/844/2015-276/1 от 10.05.2015	—	—	Почтовый адрес и (или) адрес электронной почты, по которым осуществляется связь с правообладателем земельного участка, отсутствует.	
16	Особые отметки: Для данного земельного участка обеспечен доступ посредством земельного участка (земельных участков) с кадастровым номером (кадастровыми номерами) 54:19:101403:103.					
17	Характер сведений государственного кадастра недвижимости (статус записи о земельном участке): Сведения об объекте имеют статус учтенные					
18	Дополнительные сведения:					
18.1	Сведения о природных объектах, расположенных в пределах земельного участка: —					
18.2	Кадастровые номера участков, образованных из земельного участка: —					
19	Сведения о кадастровых инженерах: Комаров Владимир Борисович, 54-10-3, ООО "Солнцев" 28.05.2012 г.					

(полное наименование должности)



ЗАМЕСТИТЕЛЬ НАЧАЛЬНИКА  
КАДАСТРОВЫЙ ОТДЕЛ

Инициалы, фамилия

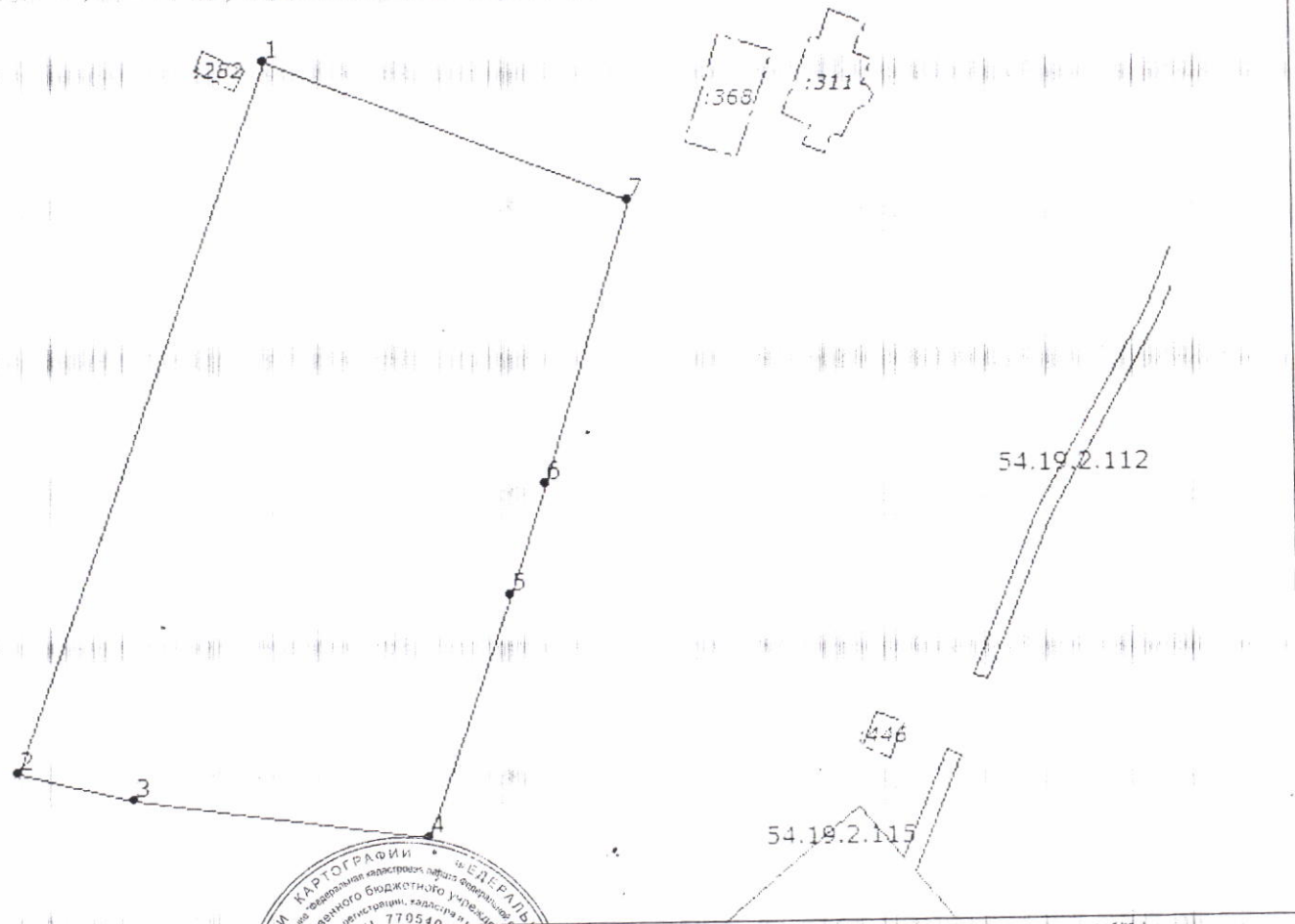
КАДАСТРОВАЯ ВЫПИСКА О ЗЕМЕЛЬНОМ УЧАСТКЕ

"28" января 2016 г. № 54/201/16-29267

1	Кадастровый номер: 54:19:101403:223	2	Лист № 2	3	Всего листов: 6
---	-------------------------------------	---	----------	---	-----------------

4 План (чертеж, схема) земельного участка

Масштаб: 1:1000



5 Масштаб 1:1000

6 (полное наименование должности)

(инициалы, фамилия)



ЗАВЕДОМСТВО КАДАСТРИЧЕСКОГО СЛУЖБЫ МЕЖРАЙОННОГО ОТДЕЛА

КАДАСТРОВАЯ ВЫПИСКА О ЗЕМЕЛЬНОМ УЧАСТКЕ

"28" января 2016 г. № 54/201/16-29267

1	Кадастровый номер:	54:19:101403:223		2	Лист № 3	3	Всего листов: 6
4	Сведения о частях земельного участка и обременениях						
	Номер п/п	Учетный номер части	Площадь (м <sup>2</sup> )	Характеристика части			
	1	2	3	4			
	1	1	1495	Временные. Дата истечения временного характера сведений о части земельного участка - 27.06.2017. Иные ограничения (обременения) прав.			
			(полное наименование должности)				
					(инициалы, фамилия)		



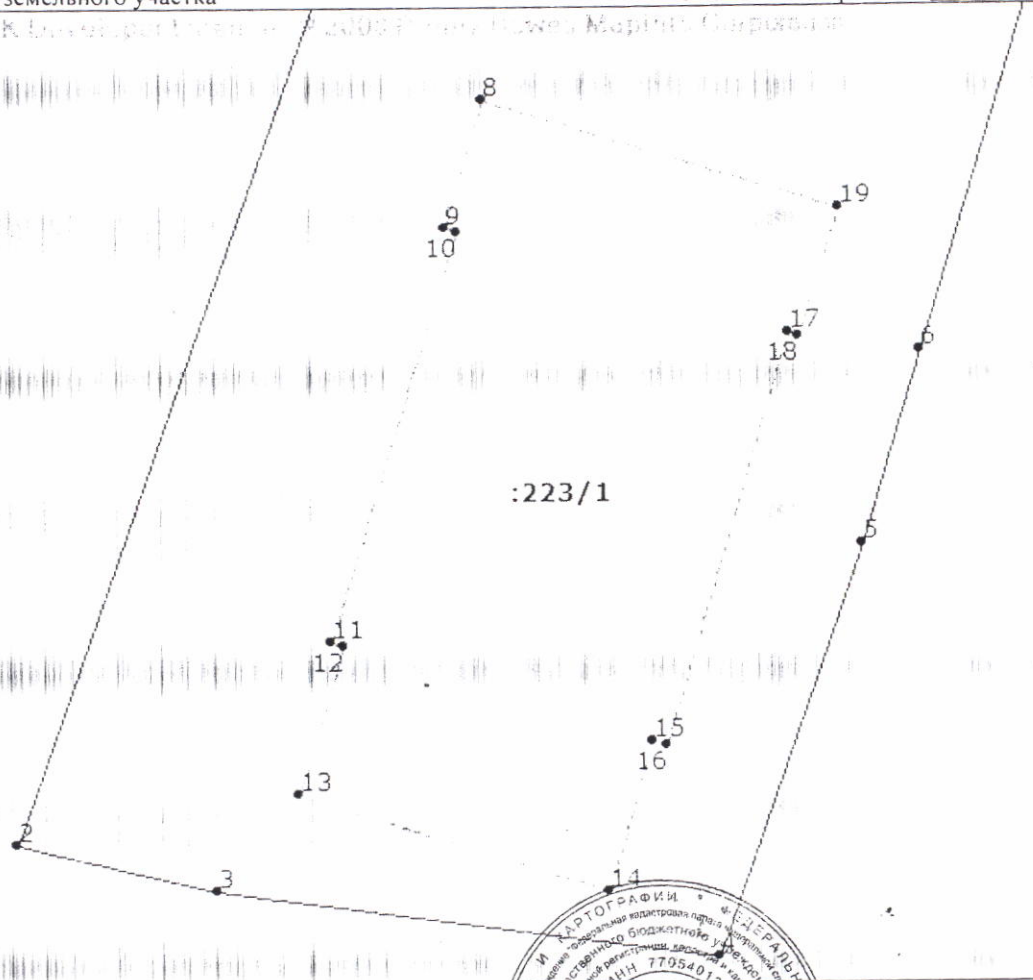
КАДАСТРОВЫЙ СЛУЖБЫ  
МЕХАНИЧЕСКОЕ ОТДЕЛЕНИЕ  
ИНИЦИАЛЫ, ФАМИЛИЯ

КАДАСТРОВАЯ ВЫПИСКА О ЗЕМЕЛЬНОМ УЧАСТКЕ

"28" января 2016 г. № 54/201/16-29267

1	Кадастровый номер: 54:19:101403:223	2	Лист № 4	3	Всего листов: 6
---	-------------------------------------	---	----------	---	-----------------

4 План (чертеж, схема) части земельного участка Учетный номер части: 54:19:101403:223/1



5 Масштаб 1:600



И. И. МЕХАЛАНЦЕВ  
МЕХАЛАНЦЕВ И. И.

БУКША В.Д.  
(инициалы, фамилия)

(полное наименование должности)

КАДАСТРОВАЯ ВЫПИСКА О ЗЕМЕЛЬНОМ УЧАСТКЕ

"28" января 2016 г. № 54/201/16-29267

1	Кадастровый номер:	54:19:101403:223	2	Лист № 5	3	Всего листов: 6	
4 Описание местоположения границ земельного участка							
Номер п/п	Номер точки	Номер точки	Дирекционный угол	Горизонтальное проложение (м)	Описание закрепления на местности	Кадастровые номера смежных участков	Особые отметки
1	2	3	4	5	6	7	8
		2	199° 45'	99.35	—	—	—
2	2	3	103° 24'	15.84	—	—	—
3	3	4	97° 41'	39.29	—	—	—
4	4	5	19° 22'	33.76	—	—	—
5	5	6	17° 27'	15.34	—	—	—
6	6	7	17° 12'	38.54	—	54:19:101403:90	Адрес отсутствует
7	6	-	-° -'	-	—	54:19:101403:89	Адрес отсутствует
8	7	1	291° 44'	51.64	—	54:19:101403:103	Адрес отсутствует

\_\_\_\_\_  
 (полное наименование должности)

\_\_\_\_\_  
 (инициалы, фамилия)



ЗАМЕСТИТЕЛЬ  
 МЕХАНИК  
 (инициалы, фамилия)

КАДАСТРОВАЯ ВЫПИСКА О ЗЕМЕЛЬНОМ УЧАСТКЕ

"28" января 2016 г. № 54/201/16-29267

1	Кадастровый номер:	54:19:101403:223		2	Лист № 6	3	Всего листов: 6
4	Описание поворотных точек границы земельного участка						
	№ п/п точки	Координаты		Описание закрепления на местности	Особые отметки (точность определения)		
		X	Y				
	1	2	3	4	5		
	1	499353.88	4192371.81	Закрепление отсутствует	0.10		
	2	499260.38	4192338.23	Закрепление отсутствует	0.10		
	3	499256.71	4192353.64	Закрепление отсутствует	0.10		
	4	499251.46	4192392.58	Закрепление отсутствует	0.10		
	5	499283.31	4192403.78	Закрепление отсутствует	0.10		
	6	499297.94	4192408.38	Закрепление отсутствует	0.10		
	7	499334.76	4192419.78	Закрепление отсутствует	0.10		
	8	499317.67	4192374.61	Закрепление отсутствует	0.10		
	9	499307.64	4192371.63	Закрепление отсутствует	0.10		
	10	499307.30	4192372.58	Закрепление отсутствует	0.10		
	11	499275.92	4192362.53	Закрепление отсутствует	0.10		
	12	499275.60	4192363.51	Закрепление отсутствует	0.10		
	13	499264.11	4192359.96	Закрепление отсутствует	0.10		
	14	499256.63	4192383.90	Закрепление отсутствует	0.10		
	15	499268.12	4192387.40	Закрепление отсутствует	0.10		
	16	499267.78	4192388.50	Закрепление отсутствует	0.10		
	17	499299.36	4192398.20	Закрепление отсутствует	0.10		
	18	499299.08	4192399.08	Закрепление отсутствует	0.10		
	19	499309.06	4192402.19	Закрепление отсутствует	0.10		

\_\_\_\_\_  
 (полное наименование должности)

\_\_\_\_\_  
 (Инициалы, фамилия)



САНЕСИОННОЕ КАДАСТРОВОЕ  
 МЕЖРАЙОННОЕ ОТДЕЛЕНИЕ

ОБЛАСТНОЕ ГОСУДАРСТВЕННОЕ УНИТАРНОЕ ПРЕДПРИЯТИЕ  
"ТЕХНИЧЕСКИЙ ЦЕНТР УЧЕТА ОБЪЕКТОВ ГРАДОСТРОИТЕЛЬНОЙ ДЕЯТЕЛЬНОСТИ И  
ОБЕСПЕЧЕНИЯ СДЕЛОК С НЕДВИЖИМОСТЬЮ ПО НОВОСИБИРСКОЙ ОБЛАСТИ"

## КАДАСТРОВЫЙ ПАСПОРТ

здания, сооружения, объекта незавершенного строительства

Лист № 1, всего листов 2

здания

(вид объекта недвижимого имущества)

Дата " 20 " октября 2008 г.

Кадастровый номер \_\_\_\_\_  
Инвентарный номер 1173  
Ранее присвоенный учетный номер \_\_\_\_\_

**1. Описание объекта недвижимого имущества**

1.1. Наименование здание клуб-столовая

1.2. Адрес (местоположение):

Субъект Российской Федерации	Новосибирская область	
Район	Новосибирский	
Муниципальное образование	тип	Сельское поселение
	наименование	Мочищенский сельсовет
Населенный пункт	тип	-
	наименование	-
Улица (проспект, переулок и т.п.)	тип	-
	наименование	-
Номер дома	-	
Номер корпуса	-	
Номер строения	-	
Литера	А	
Иное описание местоположения	микрорайон "Дом отдыха Мочище"	

1.3. Основная характеристика: общая площадь, 2397,3, кв.м.  
(тип) (значение) (единица измерения)

степень готовности объекта незавершенного строительства \_\_\_\_\_ %

1.4. Назначение: нежилое здание

1.5. Этажность: количество этажей 4, количество подземных этажей 1

1.6. Год ввода в эксплуатацию (завершения строительства) 1993 г.

1.7. Кадастровый номер земельного участка (участков), в пределах которого расположен объект недвижимого имущества \_\_\_\_\_

1.8. Предыдущие кадастровые (условные) номера объекта недвижимого имущества: \_\_\_\_\_

1.9. Примечание: Паспорт составлен по состоянию на " 23 " сентября 2008 г.  
Разрешение на перепланировку не предъявлено.

Общая площадь увеличилась на 51,7 в результате перепланировки помещений

1.10. Реквизиты свидетельства об аккредитации: 15.01.2006 г., серия РН-I, № 000114  
(дата, № свидетельства об аккредитации)

Начальник  
Новосибирского (районного) отдела



Р.Л. Ломакин  
(Ф.И.О.)

# КАДАСТРОВЫЙ ПАСПОРТ

здания

(вид объекта недвижимого имущества)

Лист № 2, всего листов 2

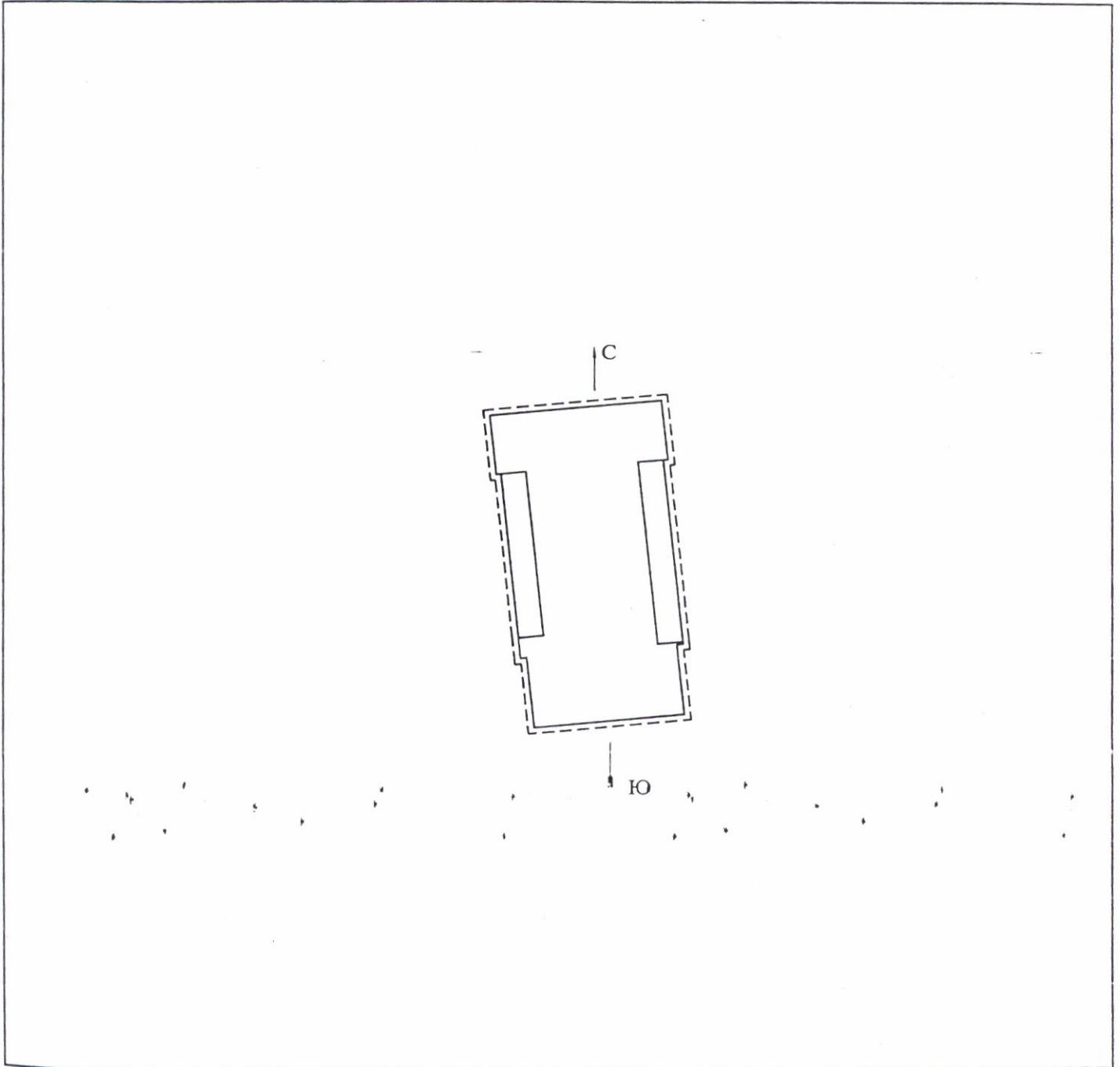
Кадастровый номер

Инвентарный номер

Ранее присвоенный учетный номер

1173

## 2. Ситуационный план объекта недвижимого имущества



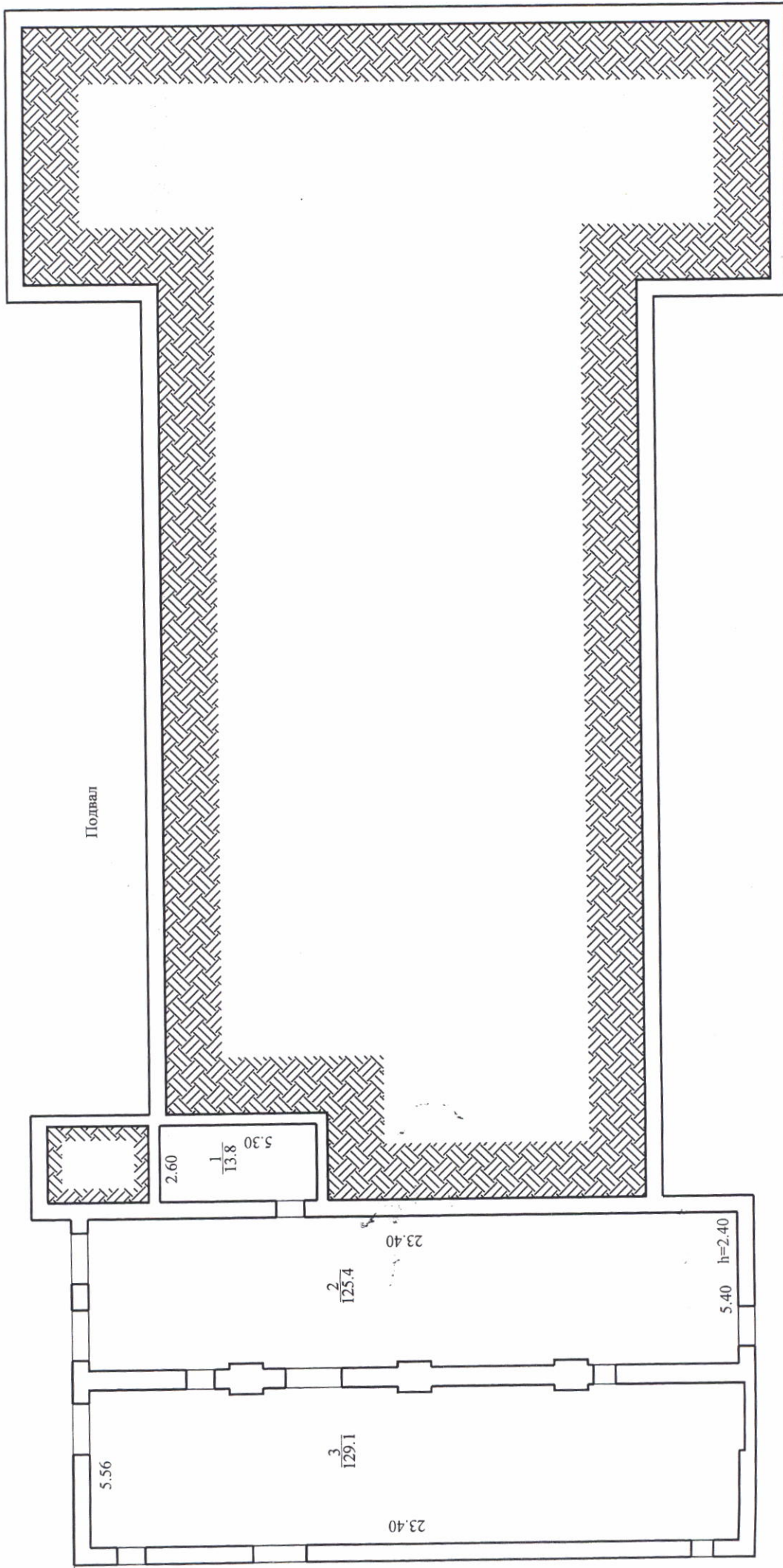
Масштаб 1 : 500

Начальник  
Новосибирского (районного) отдела



Р.Л. Ломакин  
(Ф.И.О.)

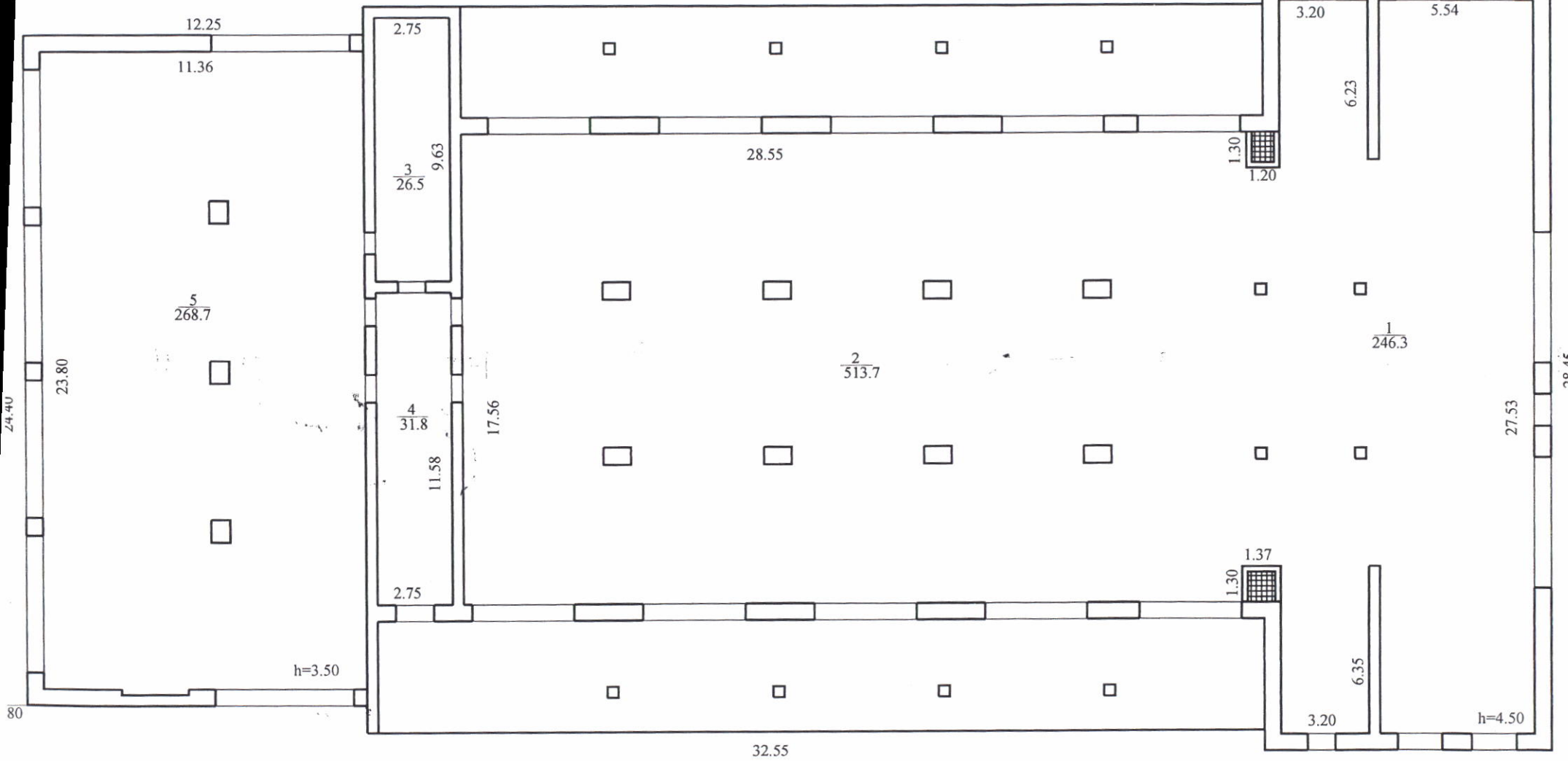




1 Этаж

10.35

A  
H=10.00



24.40

12.25

11.36

5  
268.7

2.75

3  
26.5

4  
31.8

2.75

h=3.50

80

28.55

2  
513.7

32.55

1.30  
1.20

1.37  
1.30

3.20

6.23

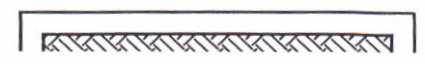
6.35

1  
246.3

h=4.50

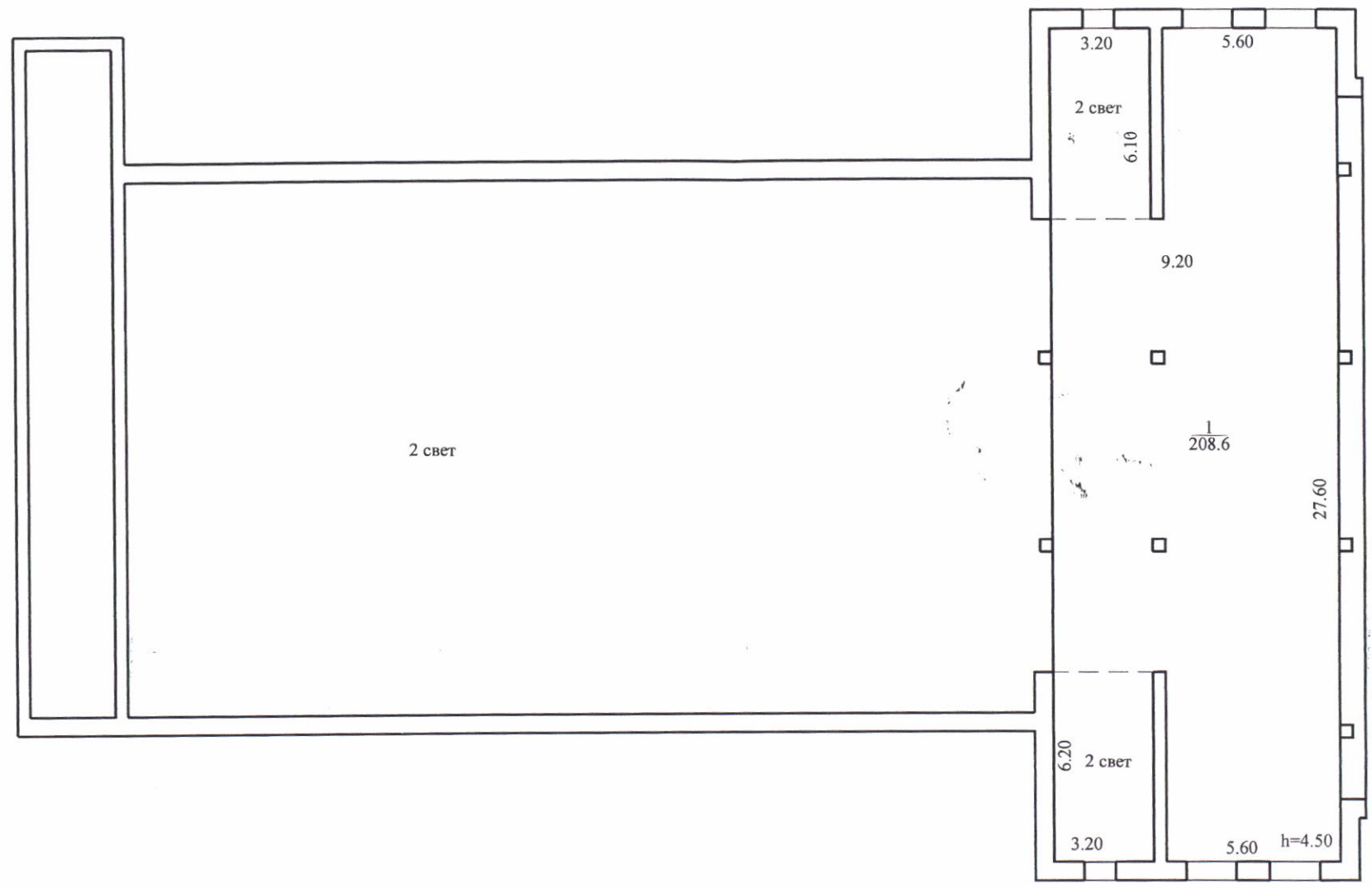
27.53

28.45

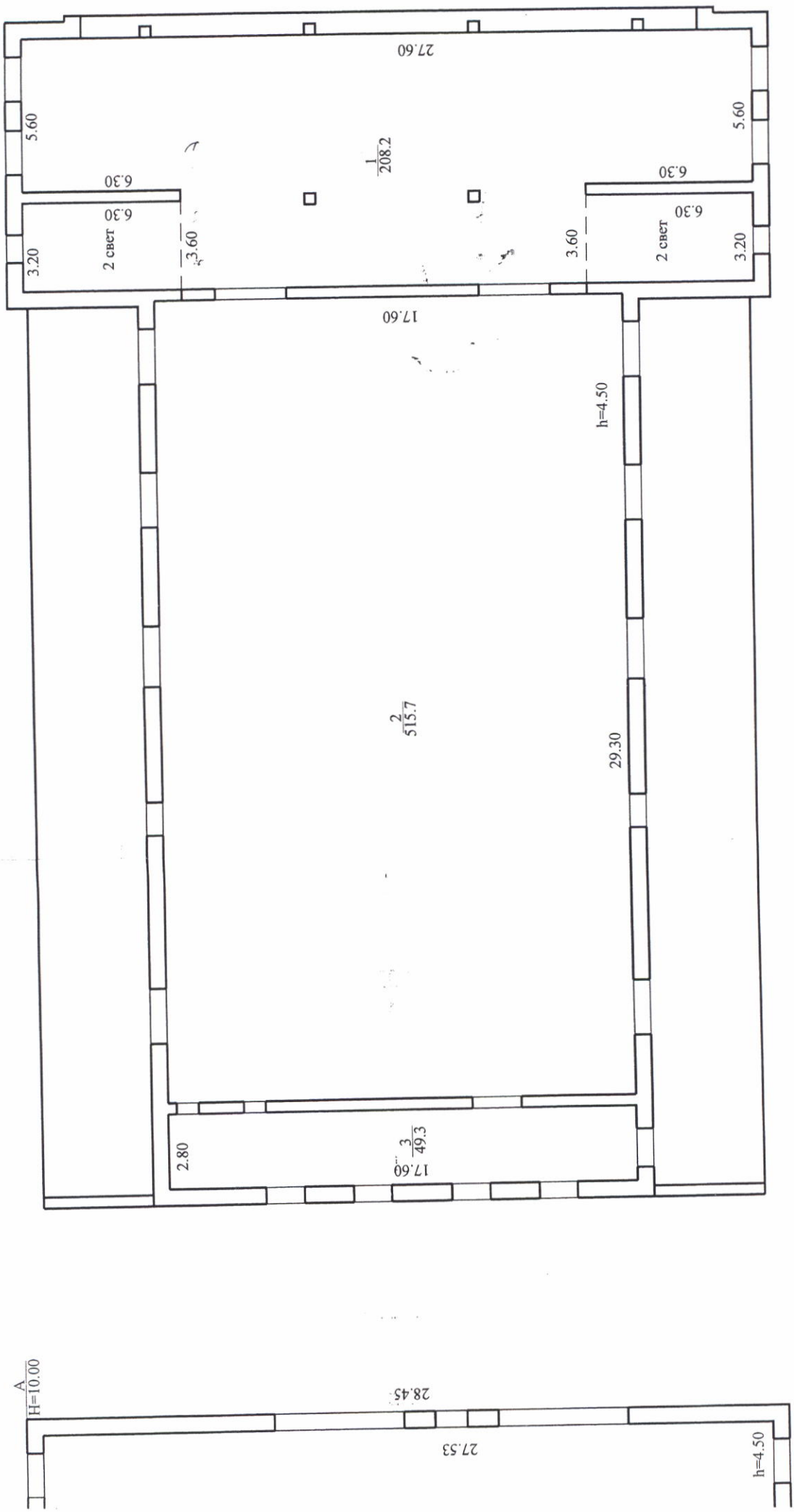


Поэтажный план  
М 1:200

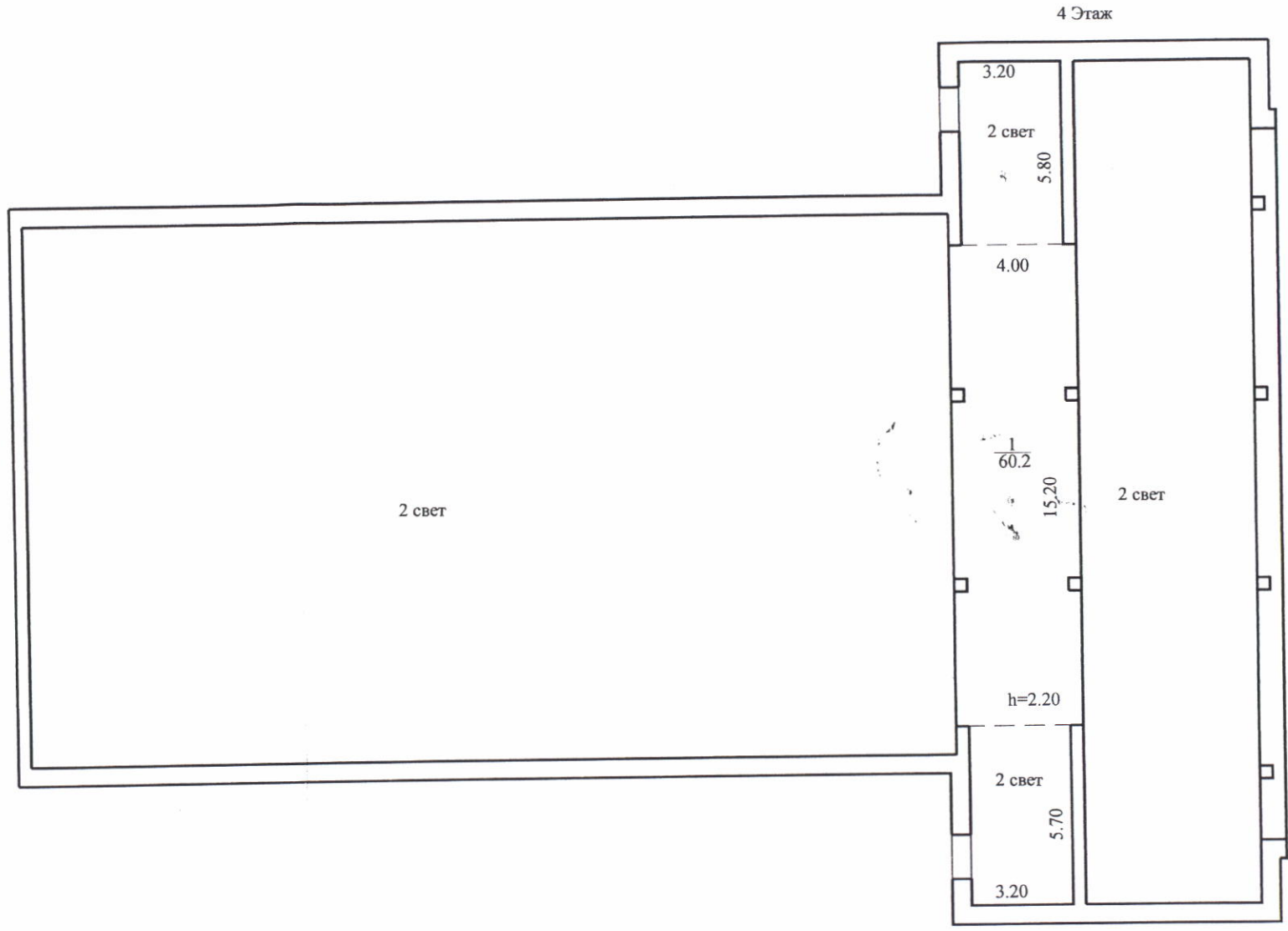
2 Этаж



3 Этаж



ПЛАН



3.20

5.60

На возведение, реконструкцию,  
перепланировку, переустройство  
(нужное подчеркнуть)

Литер А

(литера помещения)

разрешение не предъявлено

Дата 23.09.2008 подпись Шевяков

Составлен по состоянию на 23 " сентября 2008г.



Россия	ОГУП "Техцентр НСО" ПОЭТАЖНЫЙ ПЛАН		Лист
Литер А	МО Мочищенский сельсовет, микрорайон "Дом отдыха Мочище" район <u>Новосибирский</u>		Масштаб 1:200
Дата	Исполнитель	Фамилия И.О.	Подпись

### Экспликация

к поэтажному плану здания (строения), расположенного по адресу  
 Новосибирская область, Новосибирский район,  
 МО Мочищенский сельсовет, микрорайон "Дом отдыха мочище"

Литер по плану	Этаж	Номер по плану	Назначение частей помещений	Формула подсчёта площади по внутреннему обмеру	Площадь по внутреннему обмеру						Итого по этажу строения	Самовольно возведённый	Высота помещения по внутреннему обмеру
					производ.								
					Общая	В т. ч. Основная	Общая	В т. ч. Основная	Общая	В т. ч. Основная			
1	2	3	4	5	6	7	8	9	10	11	12	13	14
A	п	1	помещение		13,8	13,8					13,8		2,40
		2	помещение		125,4	125,4					125,4		"
		3	помещение		129,1	129,1					129,1		"
			<b>итого по подвалу:</b>		<b>268,3</b>	<b>268,3</b>					<b>268,3</b>		
	1	1	помещение		246,3	246,3					246,3		4,50
		2	помещение		513,7	513,7					513,7		"
		3	помещение		26,5	26,5					26,5		"
		4	помещение		31,8	31,8					31,8		"
		5	помещение		268,7	268,7					268,7		3,50
			<b>итого по 1 этажу:</b>		<b>1087,0</b>	<b>1087,0</b>					<b>1087,0</b>		
	2	1	помещение		208,6	208,6					208,6		4,50
			<b>итого по 2 этажу:</b>		<b>208,6</b>	<b>208,6</b>					<b>208,6</b>		
	3	1	помещение		208,2	208,2					208,2		4,50
		2	помещение		515,7	515,7					515,7		"
		3	помещение		49,3	49,3					49,3		"
			<b>итого по 3 этажу:</b>		<b>773,2</b>	<b>773,2</b>					<b>773,2</b>		
	4	1	помещение		60,2	60,2					60,2		2,20
			<b>итого по 4 этажу:</b>		<b>60,2</b>	<b>60,2</b>					<b>60,2</b>		
			<b>Итого по зданию:</b>		<b>2397,3</b>	<b>2397,3</b>					<b>2397,3</b>		

ание: надписание пустых граф производится при заполнении экспликации по назначению помещения.