

**ФЕДЕРАЛЬНОЕ АГЕНТСТВО КАДАСТРА ОБЪЕКТОВ НЕДВИЖИМОСТИ**  
 ФЕДЕРАЛЬНОЕ ГОСУДАРСТВЕННОЕ УНИТАРНОЕ ПРЕДПРИЯТИЕ, ОСНОВАННОЕ НА ПРАВЕ ХОЗЯЙСТВЕННОГО ВЕДЕНИЯ,  
 «РОССИЙСКИЙ ГОСУДАРСТВЕННЫЙ ЦЕНТР ИНВЕНТАРИЗАЦИИ  
 И УЧЕТА ОБЪЕКТОВ НЕДВИЖИМОСТИ – ФЕДЕРАЛЬНОЕ БЮРО ТЕХНИЧЕСКОЙ ИНВЕНТАРИЗАЦИИ»  
**ФГУП «РОСТЕХИНВЕНТАРИЗАЦИЯ – ФЕДЕРАЛЬНОЕ БТИ»**  
**НОВОСИБИРСКИЙ ФИЛИАЛ**

630099 г. Новосибирск, 99 ул. Трудовая, 3 тел.(факс) 222-44-88 e-mail: bti@mail.nsk.ru, http://r54.rosinv.ru

**ВЫПИСКА № 163527/2007**  
 из реестра объектов капитального строительства

Получатель Выписки Департамент земельных и имущественных отношений г. Новосибирска  
 Правообладатель ---

*(фамилия, имя, отчество физического лица или полное наименование юридического лица)*

Реквизиты правоустанавливающих (правоудостоверяющих) документов:

Кадастровый номер 54:35:042020:16:50:401:373:004017220:0001:20004

Инвентарный номер 50:401:373:004017220:0001:20004

Прежний инвентарный номер -

Наименование объекта учета Учреждение

Адрес (местоположение) объекта учета Новосибирская обл., г.Новосибирск, Калининский р-н,  
 ул. Александра Невского, 4

Техническое описание объекта учета по состоянию на « 26 » октября 2007 г.

|  |                   |
|--|-------------------|
| Тип объекта учета                                | <i>помещение</i>  |
| Объект культурного наследия                      | <i>нет</i>        |
| Литера   | <i>IV</i>         |
| Общая площадь, кв.м.                             | <i>266,4</i>      |
| Жилая площадь, кв.м.                             | <i>---</i>        |
| Протяженность (для линейных объектов), м         | <i>---</i>        |
| Площадь (для площадных сооружений), кв.м.        | <i>---</i>        |
| Объем (для объемных) сооружений, куб.м.          | <i>---</i>        |
| Высота (для высотных сооружений), м.             | <i>---</i>        |
| Процент готовности                               | <i>---</i>        |
| Площадь застройки, кв.м.                         | <i>---</i>        |
| Число этажей надземной части здания (сооружения) | <i>5</i>          |
| Число этажей подземной части здания (сооружения) | <i>1</i>          |
| Номер этажа (этажей)                             | <i>-1(Подвал)</i> |
| Материал стен (конструкции для сооружений)       | <i>блоки</i>      |
| Количество жилых комнат (для жилых помещений)    | <i>---</i>        |

Сведения об ограничениях (обременениях) зарегистрированных на 1 января 1999 г.  
*отсутствуют*

Примечание

Исполнитель Кузнецовская Е.Н.

Начальник учетно-информационного отдела

*(Ф.И.О. исполнителя)*

Кузнецов С.А.

*Ф.И.О.*

Дата выдачи

16 ноября 2007



**Экспликация**

к поэтажному плану здания (строения), расположенного по адресу  
Новосибирская обл., г.Новосибирск, Калининский р-н

( субъект РФ, административный район, город, поселок и т.п. )

улица (переулок)

ул. Александра Невского

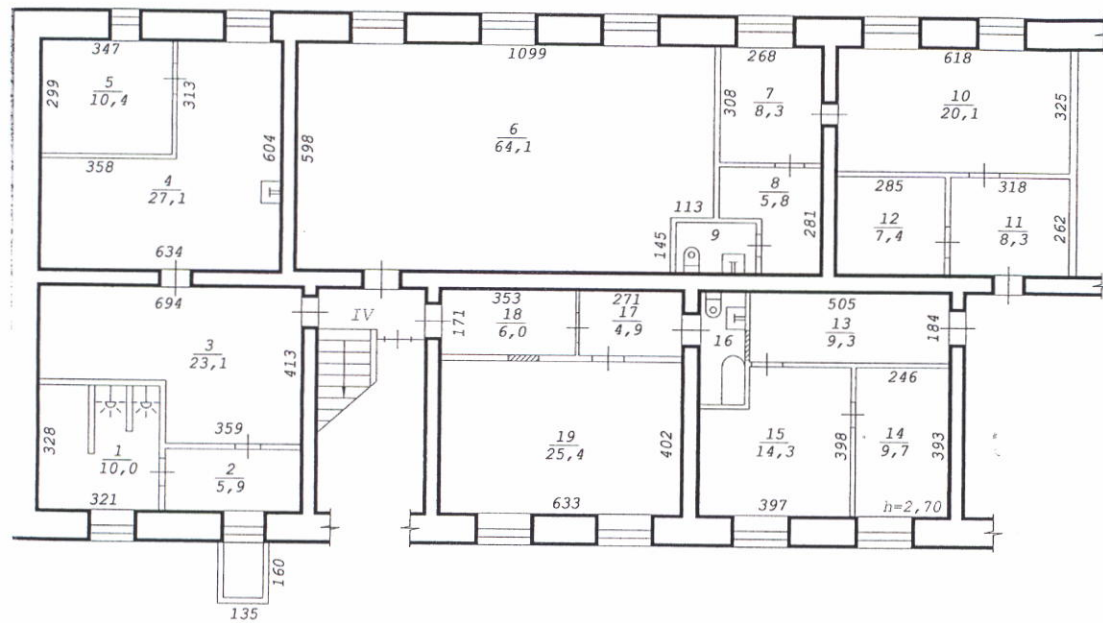
№

4

| Дата записи и литер по плану | Этаж   | Номер по плану     | Назначение частей помещения | Формула подсчета площади по внутреннему обмеру | Площадь помещений, м <sup>2</sup> | Высота помещений по внутреннему обмеру, м | Самовольно возведенная или реконструированная площадь, м <sup>2</sup> |
|------------------------------|--------|--------------------|-----------------------------|--|-----------------------------------|---|---|
|                              |        |                    |                             |  | Учрежденческое                    |   |   |
| 1                            | 2      | 3                  | 4                           | 5  | 6                                 | 7   | 8   |
| IV, 26.10.2007               |        |                    |                             |  |                                   |   |   |
|                              | Подвал | 1                  | Помещение подвальное        | $3.21*3.28-0.16*1.20-0.16*1.80$                | 10,0                              | 2,70                                      |   |
|                              |        | 2                  | Помещение подвальное        | $3.60*1.65$                                    | 5,9                               |   |   |
|                              |        | 3                  | Помещение подвальное        | $6.94*4.13-3.35*1.66$                          | 23,1                              |   |   |
|                              |        | 4                  | Помещение подвальное        | $6.34*6.04-3.58*3.13$                          | 27,1                              |   |   |
|                              |        | 5                  | Помещение подвальное        | $3.47*2.99$                                    | 10,4                              |   |   |
|                              |        | 6                  | Помещение подвальное        | $10.99*5.98-1.13*1.45$                         | 64,1                              |   |   |
|                              |        | 7                  | Помещение подвальное        | $2.68*3.08$                                    | 8,3                               |   |   |
|                              |        | 8                  | Помещение подвальное        | $2.66*2.81-1.13*1.49$                          | 5,8                               |   |   |
|                              |        | 9                  | Помещение подвальное        | $2.11*1.33$                                    | 2,8                               |   |   |
|                              |        | 10                 | Помещение подвальное        | $6.18*3.25$                                    | 20,1                              |   |   |
|                              |        | 11                 | Помещение подвальное        | $3.18*2.62$                                    | 8,3                               |   |   |
|                              |        | 12                 | Помещение подвальное        | $2.85*2.59$                                    | 7,4                               |   |   |
|                              |        | 13                 | Помещение подвальное        | $5.05*1.84$                                    | 9,3                               |   |   |
|                              |        | 14                 | Помещение подвальное        | $2.46*3.93$                                    | 9,7                               |   |   |
|                              |        | 15                 | Помещение подвальное        | $3.97*3.98-1.48*1.02$                          | 14,3                              |   |   |
|                              |        | 16                 | Помещение подвальное        | $1.17*2.97$                                    | 3,5                               |   |   |
|                              |        | 17                 | Помещение подвальное        | $2.71*1.79$                                    | 4,9                               |   |   |
|                              |        | 18                 | Помещение подвальное        | $3.53*1.71$                                    | 6,0                               |   |   |
|                              |        | 19                 | Помещение подвальное        | $6.33*4.02$                                    | 25,4                              |   |   |
|                              |        | <b>Итого по IV</b> |                             |  | <b>266,4</b>                      |   |   |
|                              |        |                    |                             |  |                                   |   |   |
|                              |        |                    |                             |  |                                   |   |   |
|                              |        |                    |                             |  |                                   |   |   |
|                              |        |                    |                             |  |                                   |   |   |

Примечание: Надписание наименования пустой ячейки производится при заполнении экспликации по назначению помещения.

# Подвал



С  
на