

## УВЕДОМЛЕНИЕ

о проведении общественного обсуждения актов администрации Калининского района города Новосибирска о выявлении 11 элементов монументально-декоративного оформления, размещение которых не соответствует требованиям Положения о порядке размещения элементов монументально-декоративного оформления на территории города Новосибирска, утвержденного постановлением мэрии города Новосибирска от 08.12.2015 № 7056

1. Департамент культуры, спорта и молодежной политики мэрии города Новосибирска (Красный проспект, д. 50) извещает о проведении общественного обсуждения актов администрации Калининского района города Новосибирска о выявлении 11 элементов монументально-декоративного оформления, размещение которых не соответствует требованиям Положения о порядке размещения элементов монументально-декоративного оформления на территории города Новосибирска, утвержденного постановлением мэрии города Новосибирска от 08.12.2015 № 7056.

2. Основание – акты администрации Калининского района города Новосибирска о выявлении 11 элементов монументально-декоративного оформления, размещение которых не соответствует требованиям Положения о порядке размещения элементов монументально-декоративного оформления на территории города Новосибирска, утвержденного постановлением мэрии города Новосибирска от 08.12.2015 № 7056.

3. Общественное обсуждение проводится в соответствии с Порядком проведения общественных обсуждений, организуемых мэрией города Новосибирска, утвержденным постановлением мэрии города Новосибирска от 18.09.2017 № 4300 (в редакции от 04.06.2018 №1973), Положением о порядке размещения элементов монументально-декоративного оформления на территории города Новосибирска, утвержденным постановлением мэрии города Новосибирска от 08.12.2015 № 7056 (в редакции от 16.08.2022 № 2800).

4. Общественное обсуждение предусматривает направление замечаний и предложений по проекту размещения элемента монументально-декоративного оформления на территории города Новосибирска от заинтересованных лиц, общественных организаций, юридических лиц и предпринимателей, экспертных организаций.

5. Сроки приема предложений, рекомендаций, замечаний: с 23 мая 2023 года по 05 июня 2023 года.

6. Предложения, рекомендации, замечания по проекту размещения элемента монументально-декоративного оформления на территории города Новосибирска принимаются в форме электронного документа по электронному адресу [infosovet@admnsk.ru](mailto:infosovet@admnsk.ru) в виде прикрепленного файла.

7. Информация о результатах проведения общественного обсуждения будет размещена на официальном сайте города Новосибирска не позднее 12 июня 2023 года.



**МЭРИЯ**  
**города Новосибирска**  
АДМИНИСТРАЦИЯ  
КАЛИНИНСКОГО РАЙОНА  
ГОРОДА НОВОСИБИРСКА

ул. Богдана Хмельницкого, 14/3  
г. Новосибирск, 630075  
тел. (383) 228-73-00, факс (383) 228-74-04

от 13.04.2023 № 53/01-16/03284

На № 14/02/01004 от 06.03.2023

Заместителю мэра – начальнику  
департамента культуры, спорта  
и молодежной политики мэрии  
города Новосибирска

Терешковой А. В.

630091, Новосибирская область,  
г. Новосибирск, Красный  
проспект, д. 50

О направлении информации

Уважаемая Анна Васильевна!

Направляем Вам 6 актов осмотра выявленной движимой вещи для принятия решения о включении их в реестр монументально-декоративного оформления на территории города Новосибирска.

Приложения: акты осмотра 6 шт. в 1 экз. на 18 л.

Заместитель главы администрации

Ю. Г. Баев

г. Новосибирск  
ул. Богдана Хмельницкого, 14/3

АКТ ОСМОТРА  
администрации Калининского района  
города Новосибирска  
технического состояния выявленной движимой вещи –  
стелы «Дружба народов»

№ пп	Наименование	Адрес	Характеристики	Год вода
1	Стела «Дружба народов»	ул. Объединения, 27	Металлическая стела высотой 7 м, увенчанная изображением серпа и молота. Ниже изображения размещен металлических лист в виде развевающегося флага и пояса из металлических прямоугольных пластин с эмблемами круглой формы, на которых изображены ордена Дружбы народов Республик СССР. Стела размещена на бетонном основании.	

Комиссией в составе: начальника отдела архитектуры и строительства администрации Калининского района города Новосибирска, начальника отдела по делам молодежи, культуры и спорта администрации Калининского района города Новосибирска, начальника отдела земельных и имущественных отношений администрации Калининского района города Новосибирска проведен осмотр стелы «Дружба народов» расположенной по адресу: Новосибирская область, г. Новосибирск, ул. Объединения, 27. В результате осмотра выявлено, стела находится в неудовлетворительном состоянии, вследствие многочисленных мест повреждения лакокрасочного покрытия, требует ремонта.

Подписи комиссии:

Начальник ОАиС

В. М. Юферев

Начальник ОДМКиС

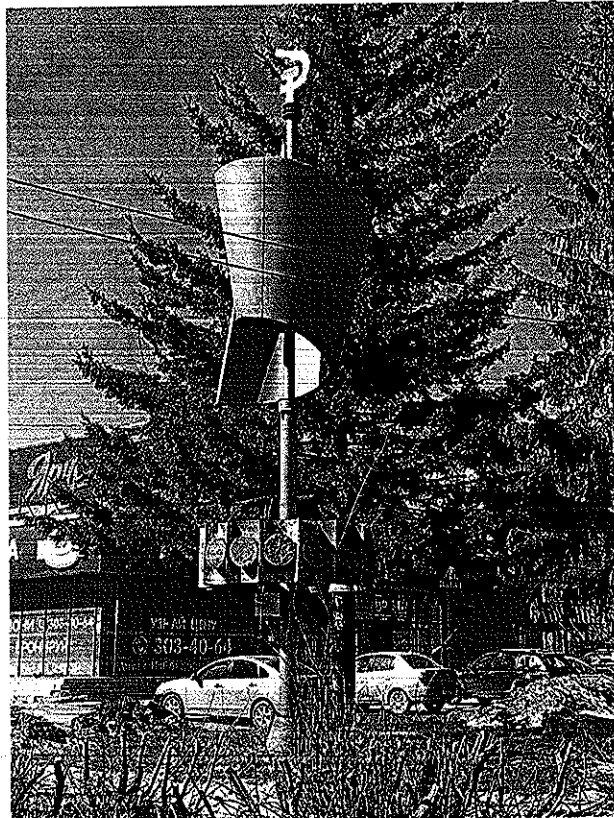
Н. В. Луданова

Начальник ОЗиИО

А. С. Карташов

Приложение к акту осмотра  
Технического состояния выявленной движимой вещи – стелы «Дружба народов»

Фотография 1



Фотография 2

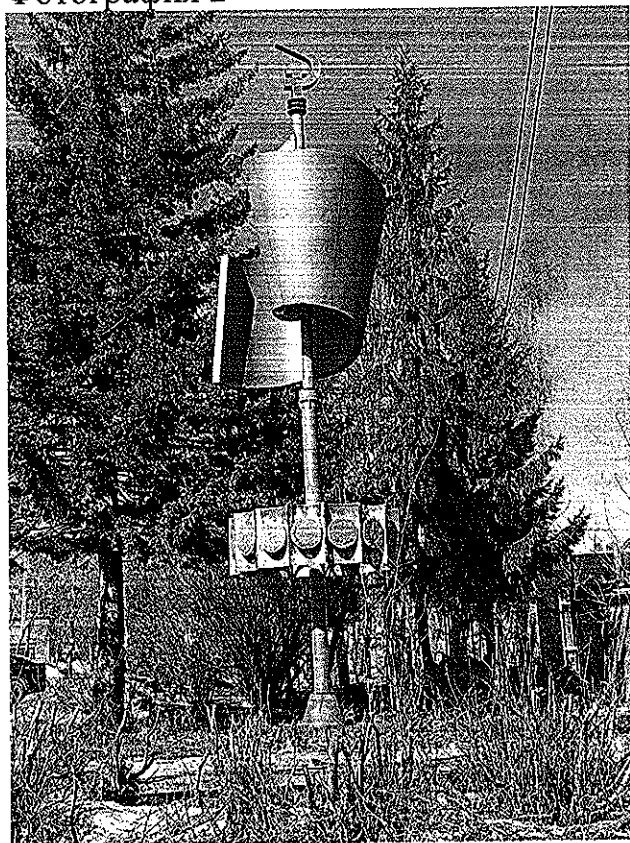
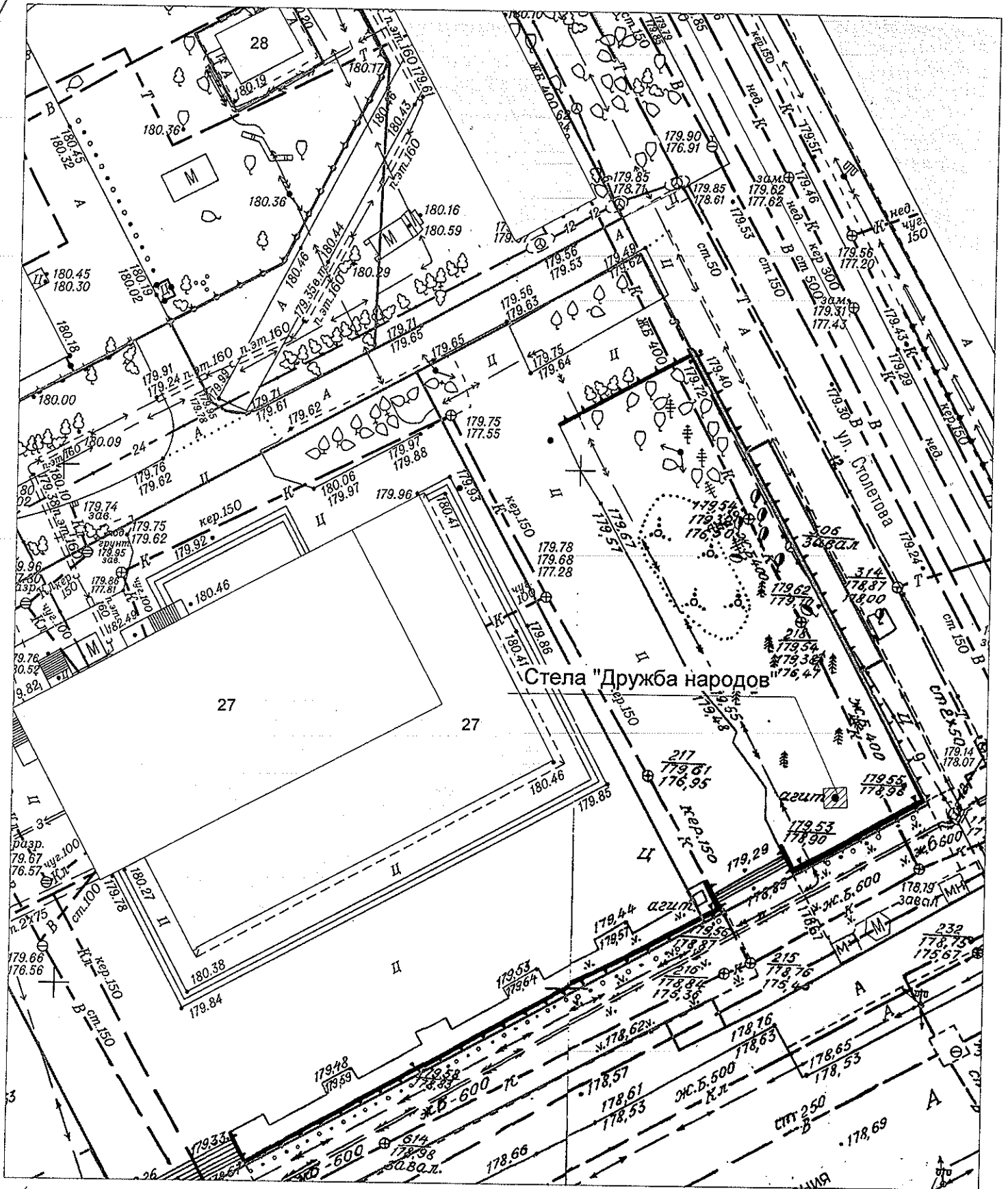


Схема расположения  
 стелы "Дружба народов"-по ул. Объединения, 27  
 М 1:500



г. Новосибирск  
ул. Богдана Хмельницкого, 14/3

АКТ ОСМОТРА  
администрации Калининского района  
города Новосибирска  
технического состояния выявленной движимой вещи – скульптурной  
композиции «Дворник»

№ пп	Наименование	Адрес	Характеристики	Год ввода
1	Скульптурная композиция «Дворник»	ул. Богдана Хмельницкого, 11/1	1. Каркас деревянный, высотой 5,5 м. 2. Бетонная скульптура в виде дворника с металлическими элементами: шапка – ушанка, борода, метла.	1987 г.

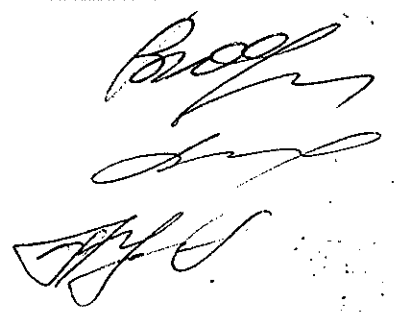
Комиссией в составе: начальника отдела архитектуры и строительства администрации Калининского района города Новосибирска, начальника отдела по делам молодежи, культуры и спорта администрации Калининского района города Новосибирска, начальника отдела земельных и имущественных отношений администрации Калининского района города Новосибирска проведен осмотр скульптурной композиции «Дворник», расположенной по адресу: Новосибирская область, г. Новосибирск, ул. Богдана Хмельницкого, 11/1. В результате осмотра выявлено, что скульптурная композиция находится в неудовлетворительном состоянии, вследствие многочисленных мест повреждения лакокрасочного покрытия, требует ремонта.

Подписи комиссии:

Начальник ОАиС

Начальник ОДМКиС

Начальник ОЗиИО



В. М. Юферев

Н. В. Луданова

А. С. Карташов

Приложение к акту осмотра  
технического состояния выявленной движимой вещи –  
скульптурной композиции «Дворник»

Фотография 1



Фотография 2

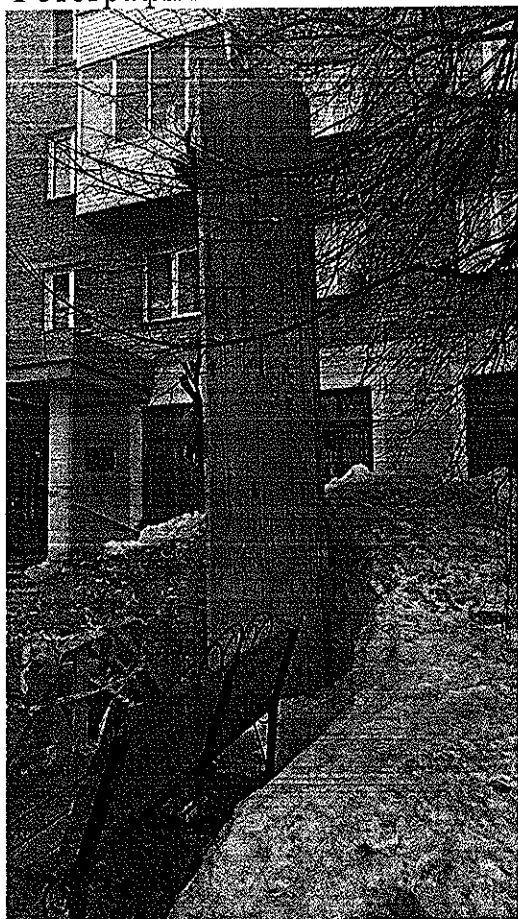
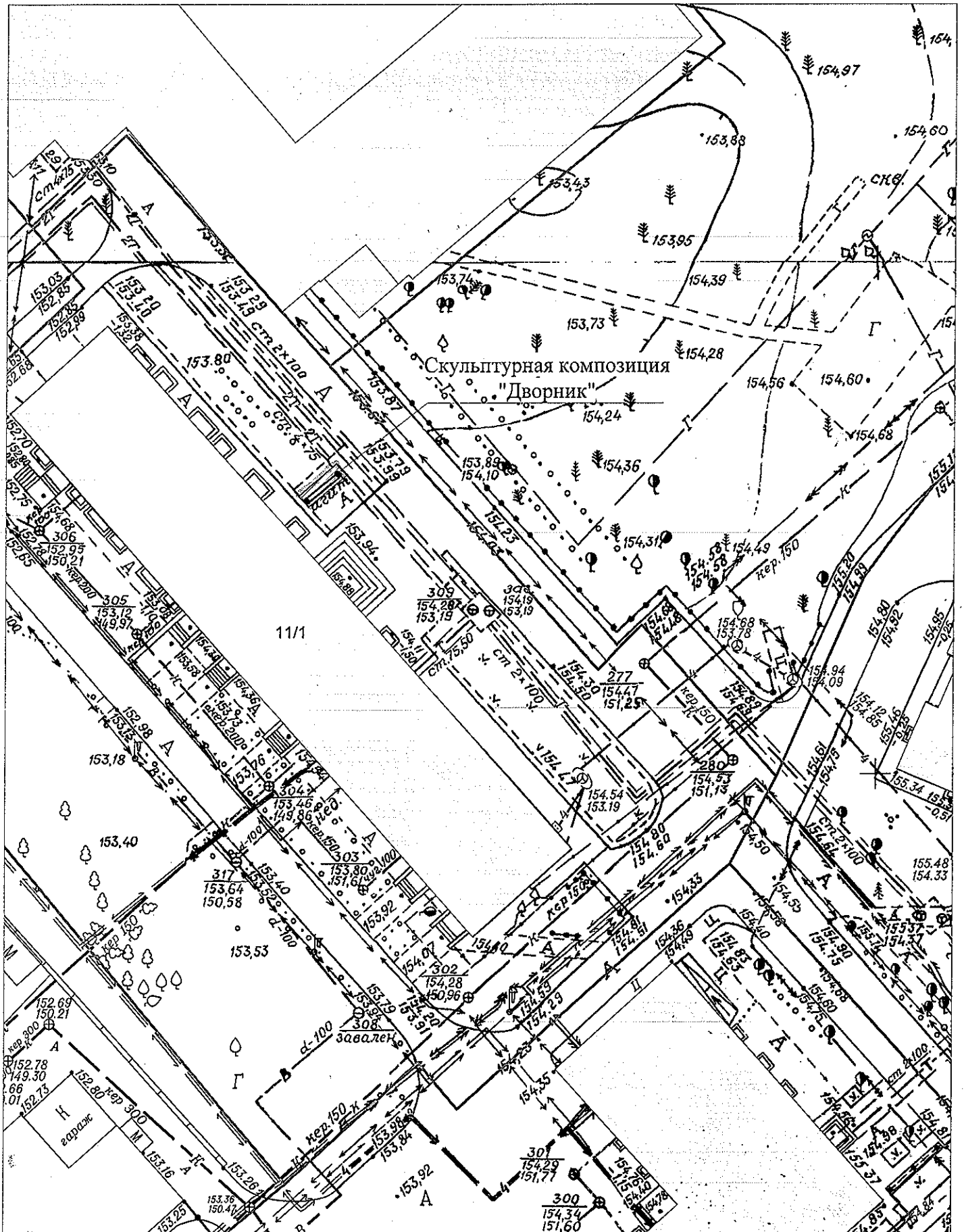


Схема расположения  
скульптурной композиции "Дворник"  
по ул. Богдана Хмельницкого, 11/1  
М 1:500





г. Новосибирск  
ул. Богдана Хмельницкого, 14/3

**АКТ ОСМОТРА**  
администрации Калининского района  
города Новосибирска  
технического состояния выявленной движимой вещи – скульптурной  
композиции «Птицы»

№ пп	Наименование	Адрес	Характеристики	Год ввода
1	Скульптурная композиция «Птицы»	ул. Богдана Хмельницкого, 15	1. Декоративный бетон с изображением рыб и волн. 2. Металлическая труба вокруг которой возвышаются пять птиц бронзового цвета	2012 г.

Комиссией в составе: начальника отдела архитектуры и строительства администрации Калининского района города Новосибирска, начальника отдела по делам молодежи, культуры и спорта администрации Калининского района города Новосибирска, начальника отдела земельных и имущественных отношений администрации Калининского района города Новосибирска проведен осмотр скульптурной композиции «Птицы» расположенной по адресу: Новосибирская область, г. Новосибирск, ул. Богдана Хмельницкого, 15. В результате осмотра выявлено, скульптурная композиция находится в удовлетворительном состоянии.

Подписи комиссии:

Начальник ОАиС

В. М. Юферев

Начальник ОДМКиС

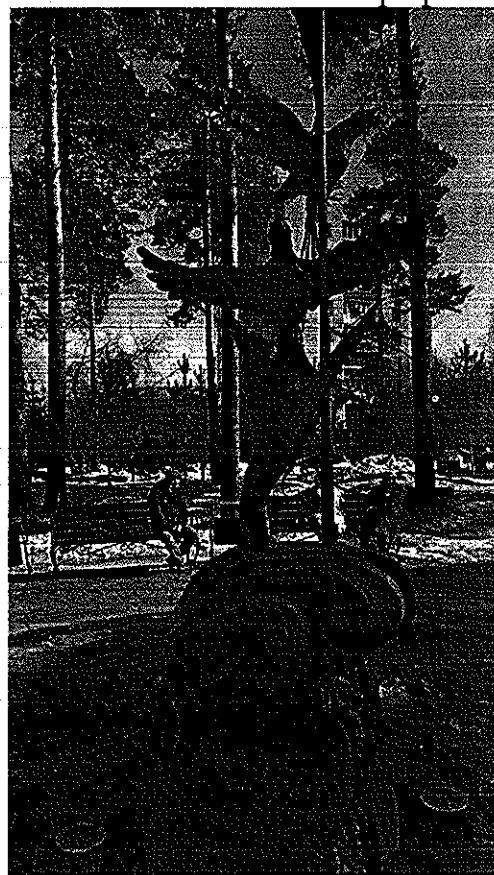
Н. В. Луданова

Начальник ОЗиИО

А. С. Карташов

Приложение к акту осмотра  
технического состояния выявленной движимой вещи –  
скульптурной композиции «Птицы»

Фотография 1



Фотография 2

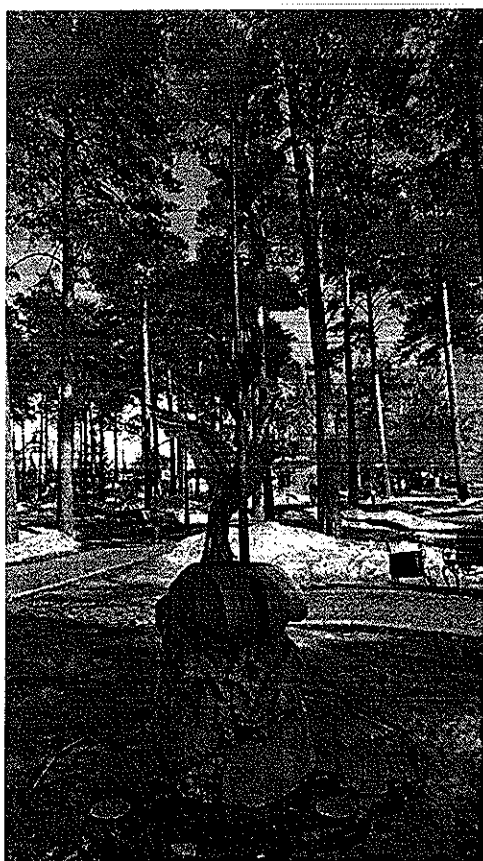
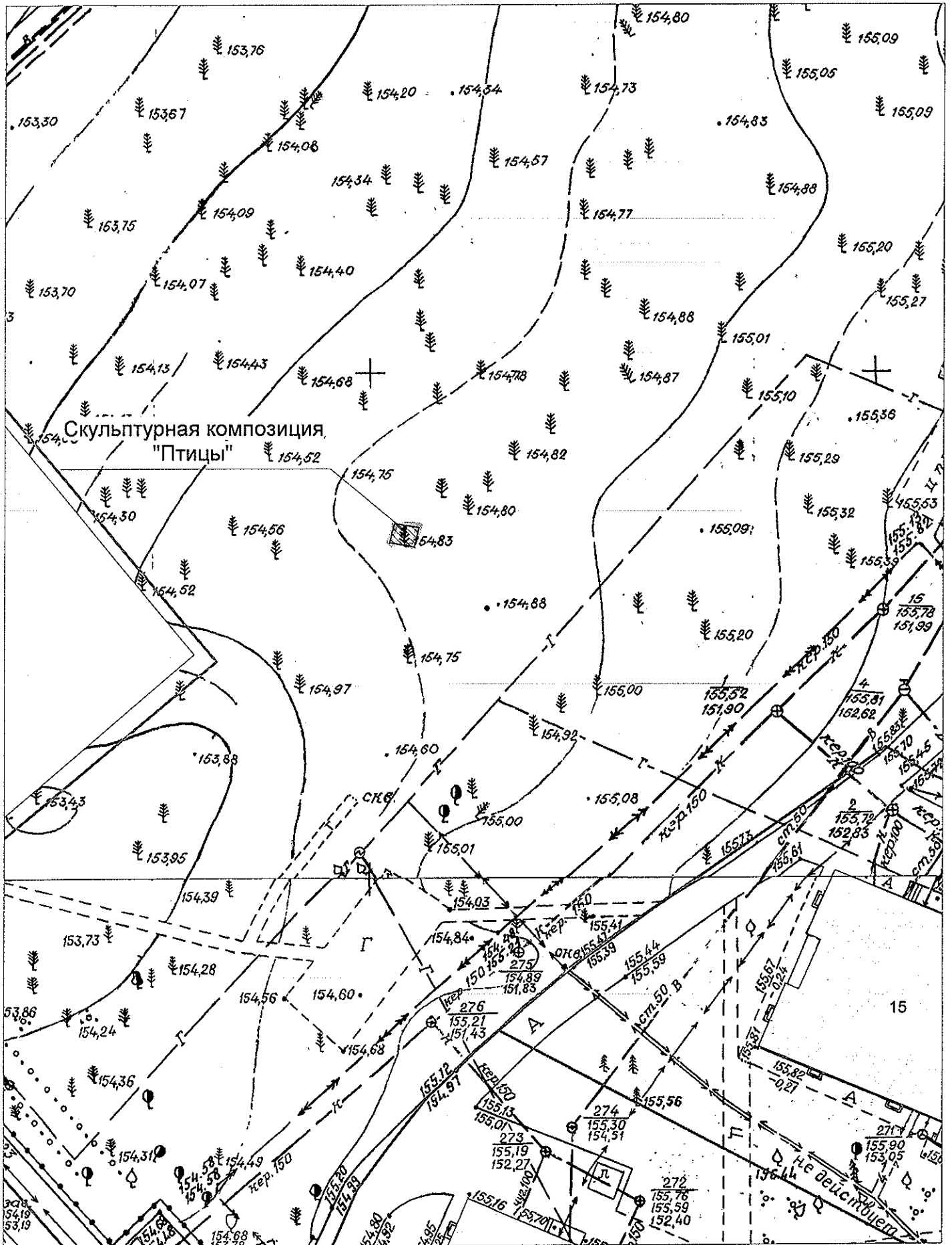


Схема расположения  
скульптурной композиции "Птицы"  
по ул. Богдана Хмельницкого, 15  
М 1:500



г. Новосибирск  
ул. Богдана Хмельницкого, 14/3

**АКТ ОСМОТРА**  
администрации Калининского района  
города Новосибирска  
технического состояния выявленной движимой вещи – скульптурной  
композиции «Дерево – указатель»

№ пп	Наименование	Адрес	Характеристики	Год ввода
1	Скульптурная композиция «Дерево – указатель»	ул. Богдана Хмельницкого, 15	Кованая композиция из металла, в форме дерева, на котором размещены 4 указателя из металлических пластин в виде стрелок с надписями.	2012 г.

Комиссией в составе: начальника отдела архитектуры и строительства администрации Калининского района города Новосибирска, начальника отдела по делам молодежи, культуры и спорта администрации Калининского района города Новосибирска, начальника отдела земельных и имущественных отношений администрации Калининского района города Новосибирска проведен осмотр скульптурной композиции «Дерево – указатель», расположенной по адресу: Новосибирская область, г. Новосибирск, ул. Богдана Хмельницкого, 15. В результате осмотра выявлено, скульптурная композиция «Дерево – указатель» находится в удовлетворительном состоянии.

Подписи комиссии:

Начальник ОАиС

В. М. Юферев

Начальник ОДМКиС

Н. В. Луданова

Начальник ОЗиИО

А. С. Карташов

Приложение к акту осмотра  
технического состояния выявленной движимой вещи –  
скульптурной композиции «Дерево - указатель»

Фотография 1



Фотография 2

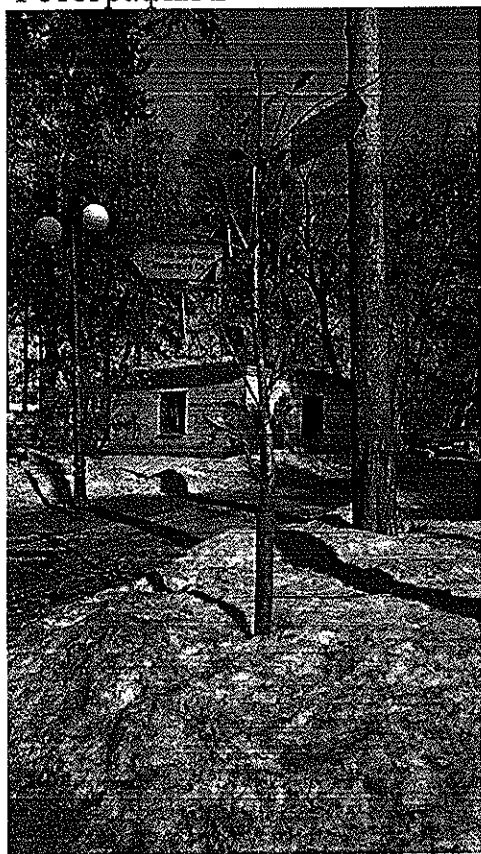
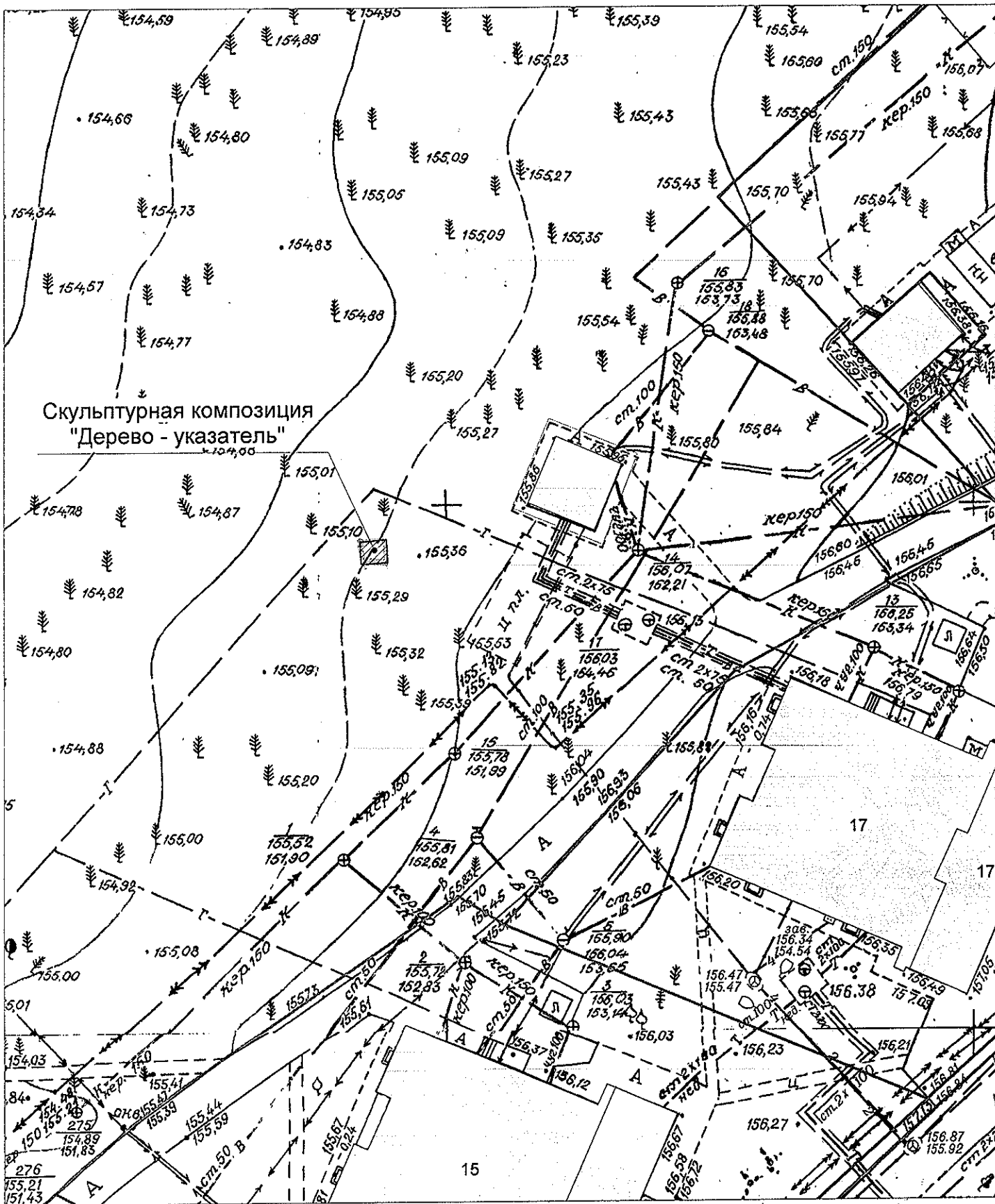


Схема расположения  
скульптурной композиции "Дерево - указатель"  
по ул. Богдана Хмельницкого, 15  
М 1:500



г. Новосибирск  
ул. Богдана Хмельницкого, 14/3

**АКТ ОСМОТРА**  
администрации Калининского района  
города Новосибирска  
технического состояния выявленной движимой вещи – скульптурной  
композиции «Яблоко-глобус»

№ пп	Наименование	Адрес	Характеристики	Год ввода
1	Скульптурная композиция «Яблоко-глобус»	ул. Богдана Хмельницкого, 13	Представляет собой металлический объект бронзового цвета в форме яблока с расположенными на нем материками Земли.	2011 г.

Комиссией в составе: начальника отдела архитектуры и строительства администрации Калининского района города Новосибирска, начальника отдела по делам молодежи, культуры и спорта администрации Калининского района города Новосибирска, начальника отдела земельных и имущественных отношений администрации Калининского района города Новосибирска проведен осмотр скульптурной композиции «Яблоко-глобус», расположенной по адресу: Новосибирская область, г. Новосибирск, ул. Богдана Хмельницкого, 13. В результате осмотра выявлено, скульптурная композиция находится в удовлетворительном состоянии.

Подписи комиссии:

Начальник ОАиС

В. М. Юферев

Начальник ОДМКиС

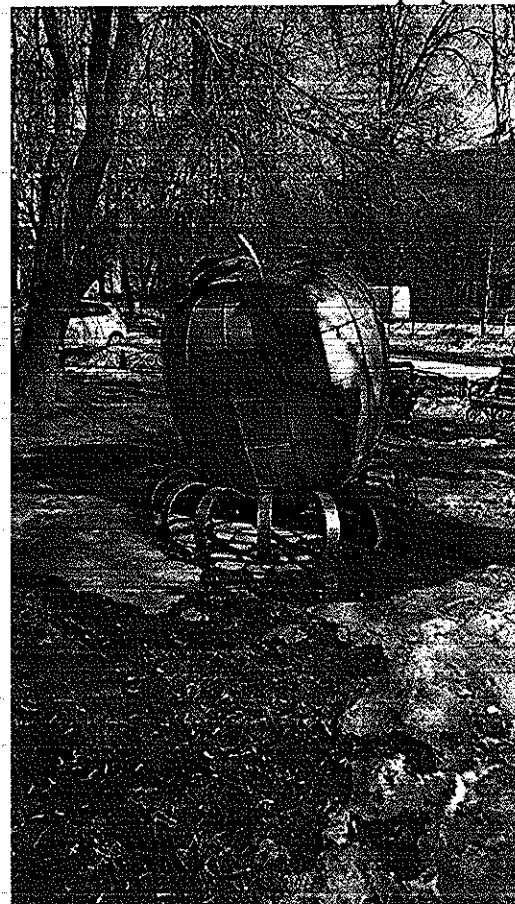
Н. В. Луданова

Начальник ОЗиЮ

А. С. Карташов

Приложение к акту осмотра  
технического состояния выявленной движимой вещи –  
скульптурной композиции «Яблоко – глобус»

Фотография 1



Фотография 2

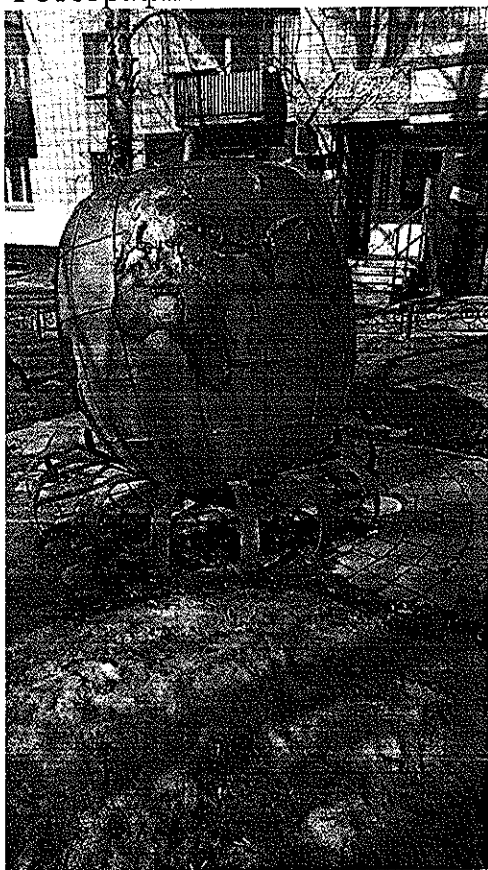
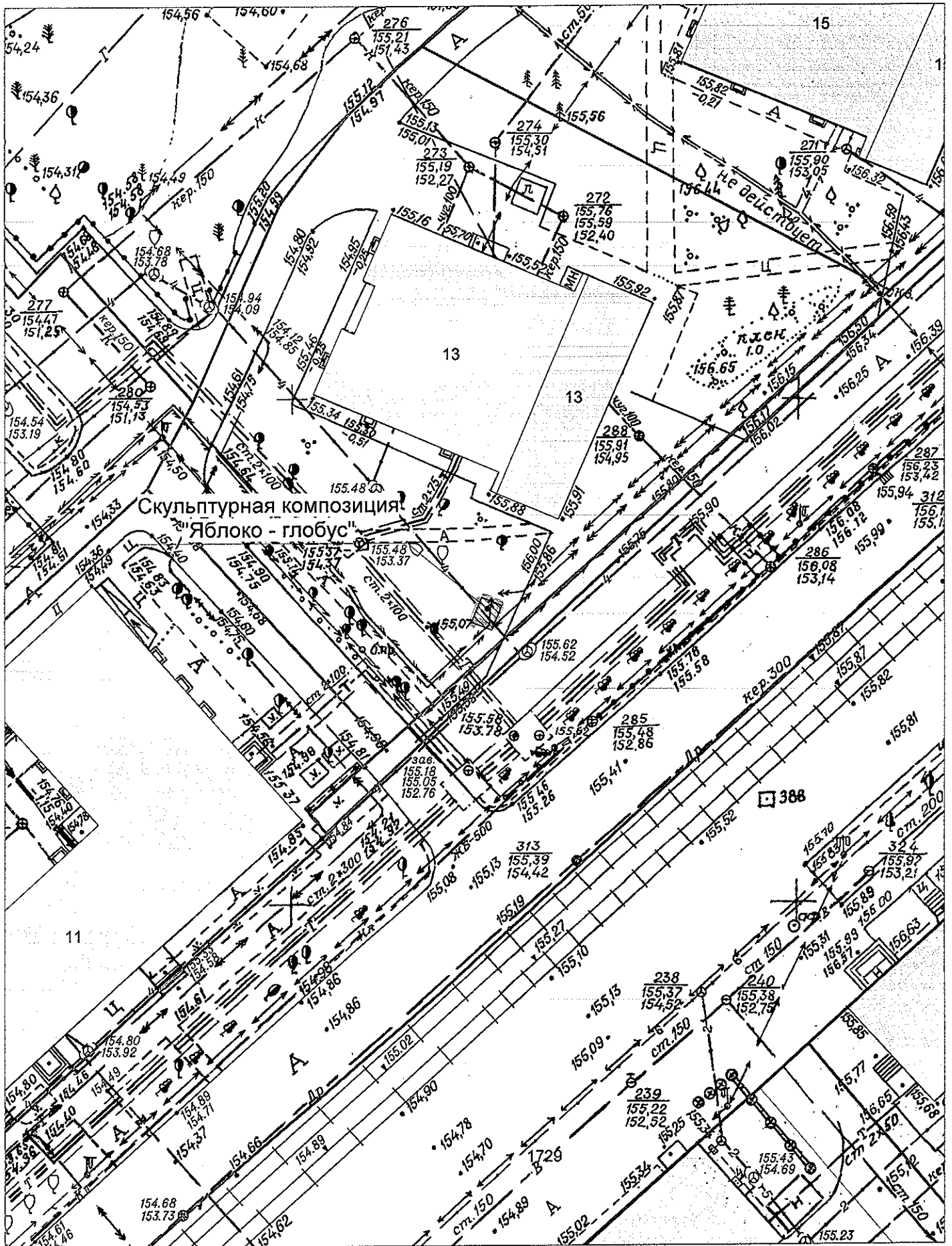




Схема расположения  
скульптурной композиции "Яблоко-глобус"  
по ул. Богдана Хмельницкого, 13  
М 1:500



г. Новосибирск  
ул. Богдана Хмельницкого, 14/3

**АКТ ОСМОТРА**  
администрации Калининского района  
города Новосибирска  
технического состояния выявленной движимой вещи – скульптурной  
композиции «Черепахи»

№ пп	Наименование	Адрес	Характеристики	Год вода
1	Скульптурная композиция «Черепахи»	ул. Богдана Хмельницкого, 15	Группа натуральных камней, на самом большом из которых размещены две кованые черепахи бронзового цвета. Возле композиции полукругом размещено кованое ограждение. Внутри композиции размещены два электрических уличных фонаря.	2012 г.

Комиссией в составе: начальника отдела архитектуры и строительства администрации Калининского района города Новосибирска, начальника отдела по делам молодежи, культуры и спорта администрации Калининского района города Новосибирска, начальника отдела земельных и имущественных отношений администрации Калининского района города Новосибирска проведен осмотр скульптурной композиции «Черепахи» расположенной по адресу: Новосибирская область, г. Новосибирск, ул. Богдана Хмельницкого, 15. В результате осмотра выявлено, скульптурная композиция находится в удовлетворительном состоянии.

Подписи комиссии:

Начальник ОАиС

В. М. Юферев

Начальник ОДМКиС

Н. В. Луданова

Начальник ОЗиИО

А. С. Карташов

Приложение к акту осмотра  
технического состояния выявленной движимой вещи –  
скульптурной композиции «Черепахи»

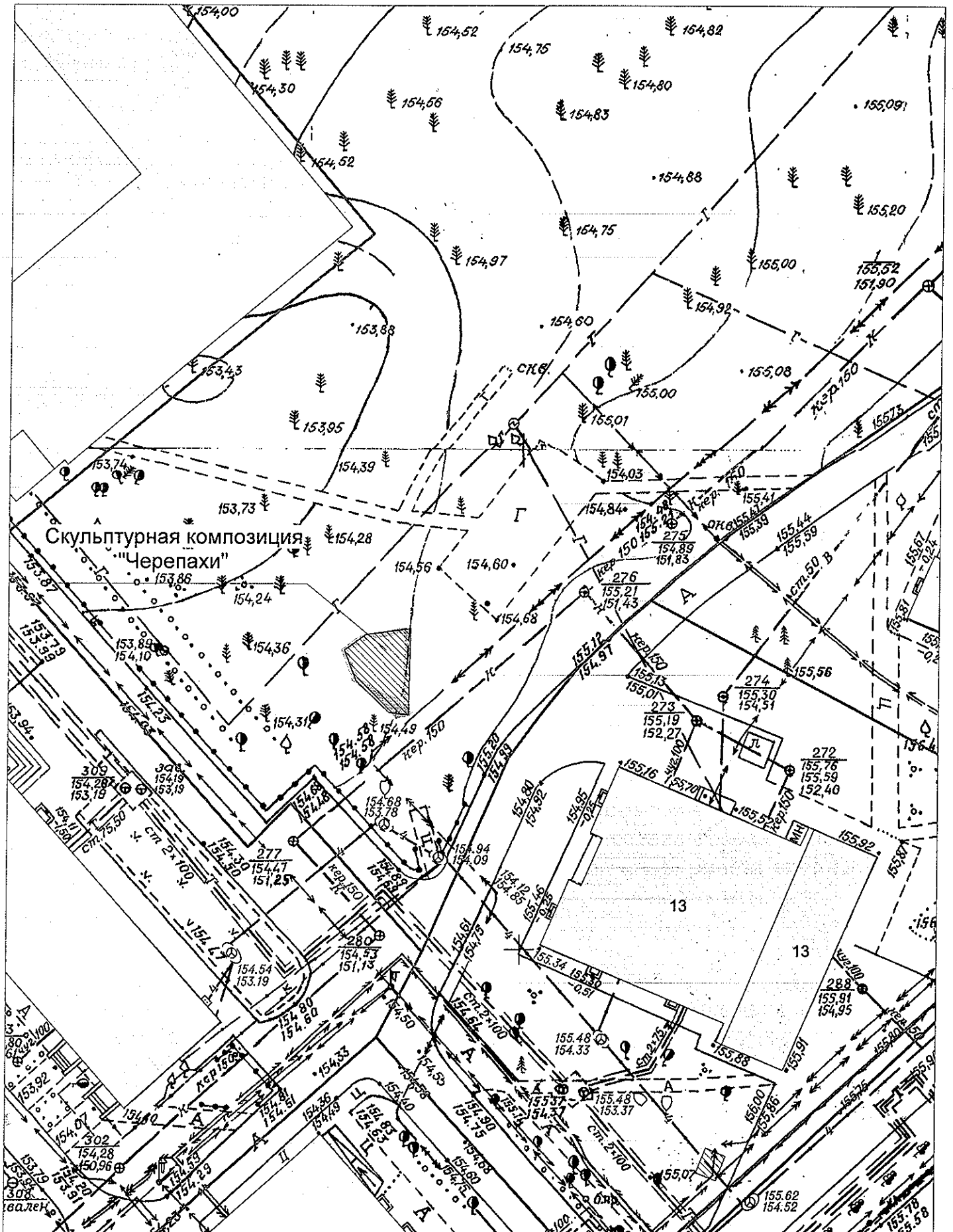
Фотография 1



Фотография 2



Схема расположения  
скульптурной композиции "Черепахи"  
по ул. Богдана Хмельницкого, 15  
М 1:500





**МЭРИЯ**  
**города Новосибирска**  
АДМИНИСТРАЦИЯ  
КАЛИНИНСКОГО РАЙОНА  
ГОРОДА НОВОСИБИРСКА

ул. Богдана Хмельницкого, 14/3  
г. Новосибирск, 630075  
тел. (383) 228-73-00, факс (383) 228-74-04  
от 25.04.2023 № 53/01-10/03841  
На № 14/02/01004 от 06.03.2023

Заместителю мэра – начальнику  
департамента культуры, спорта  
и молодежной политики мэрии  
города Новосибирска

Терешковой А. В.

630091, Новосибирская область,  
г. Новосибирск, Красный  
проспект, д. 50

О направлении информации

Уважаемая Анна Васильевна!

Направляем Вам 5 актов осмотра выявленной движимой вещи для принятия решения о включении их в реестр монументально-декоративного оформления на территории города Новосибирска.

Приложения: акты осмотра 5 шт. в 1 экз. на 15 л.

Заместитель главы администрации

Ю. Г. Баев

г. Новосибирск  
ул. Богдана Хмельницкого, 14/3

**АКТ ОСМОТРА**  
администрации Калининского района  
города Новосибирска  
технического состояния выявленной движимой вещи – скульптурной  
композиции из бетонных, деревянных и металлических элементов

№ пп	Наименование	Адрес	Характеристики	Год ввода
1	Скульптурная композиция из бетонных, деревянных и металлических элементов	ул. Богдана Хмельницкого, 17	Комплекс из малых архитектурных форм: 2 кованые декоративные решетки, абстрактная скульптура из бетона, три бетонных кольца разной высоты, две деревянные скамьи для отдыха, парапет выполненный из декоративного бетона	1987 г.

Комиссией в составе: начальника отдела архитектуры и строительства администрации Калининского района города Новосибирска, начальника отдела по делам молодежи, культуры и спорта администрации Калининского района города Новосибирска, начальника отдела земельных и имущественных отношений администрации Калининского района города Новосибирска проведен осмотр скульптурной композиции бетонных, деревянных и металлических элементов расположенной по адресу: Новосибирская область, г. Новосибирск, ул. Богдана Хмельницкого, 17. В результате осмотра выявлено, что скульптурная композиция находится в неудовлетворительном состоянии, вследствие многочисленных мест повреждений лакокрасочного покрытия на бетонных кольцах, парапете,

абстрактной скульптуре, скамьях. Так же на скамьях отсутствуют элементы деревянных реек. Требуется ремонт.

Подписи комиссии:

Начальник ОАиС



В. М. Юферев

Начальник ОДМКиС



Н. В. Луданова

Начальник ОЗиИО

А. С. Карташов

Приложение к акту осмотра  
технического состояния выявленной движимой вещи –  
скульптурной композиции из бетонных, деревянных и металлических  
элементов

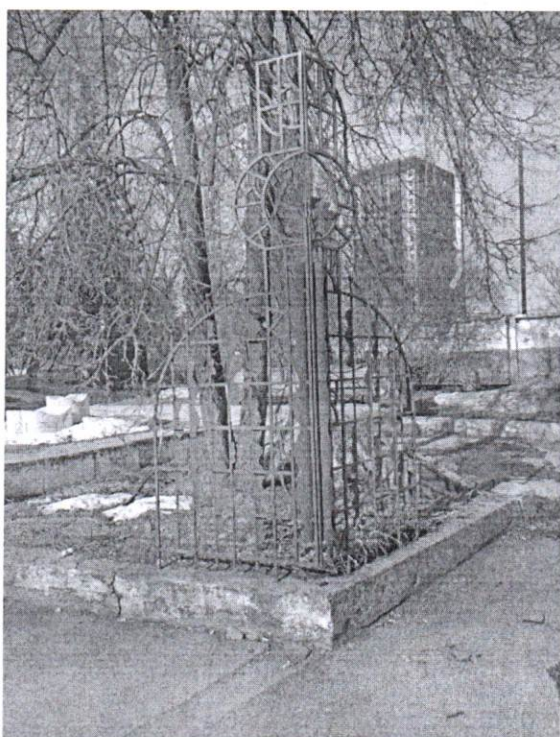
Фотография 1



Фотография 2



Фотография 3





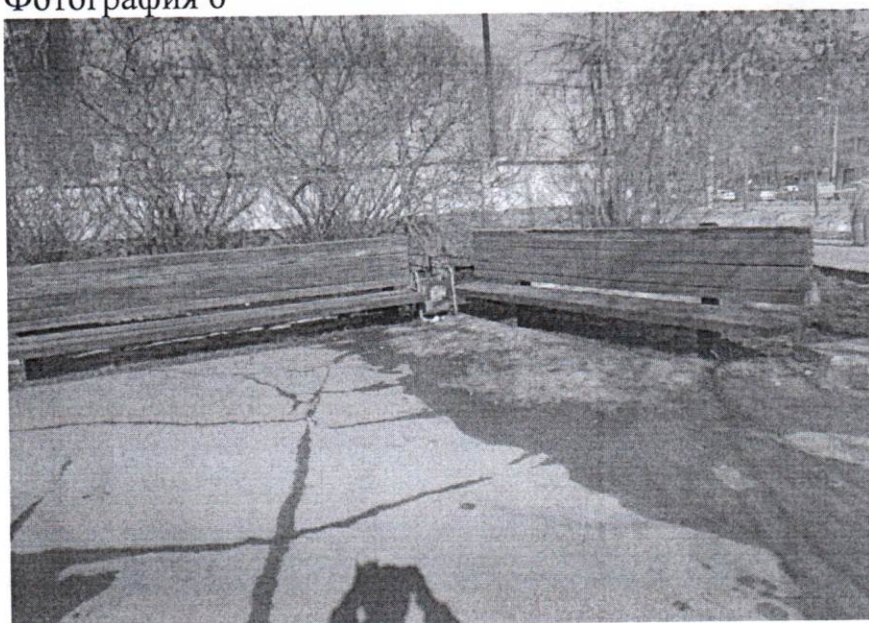
Фотография 4



Фотография 5



Фотография 6





г. Новосибирск  
ул. Богдана Хмельницкого, 14/3

**АКТ ОСМОТРА**  
администрации Калининского района  
города Новосибирска  
технического состояния выявленной движимой вещи – кованный мостик

№ пп	Наименование	Адрес	Характеристики	Год вода
1	Кованный мостик	ул. Богдана Хмельницкого, 13	Кованое ограждение длиной 3 м вдоль дорожки вымощенной тротуарной плиткой. Ограждение бронзового цвета в форме плетей с листьями и оплетенных яблок.	2012 г.

Комиссией в составе: начальника отдела архитектуры и строительства администрации Калининского района города Новосибирска, начальника отдела по делам молодежи, культуры и спорта администрации Калининского района города Новосибирска, начальника отдела земельных и имущественных отношений администрации Калининского района города Новосибирска, проведен осмотр кованого мостика, расположенного по адресу: Новосибирская область, г. Новосибирск, ул. Богдана Хмельницкого, 13. В результате осмотра выявлено, кованный мостик находится в удовлетворительном состоянии.

Подписи комиссии:

Начальник ОАиС

В. М. Юферев

Начальник ОДМКиС

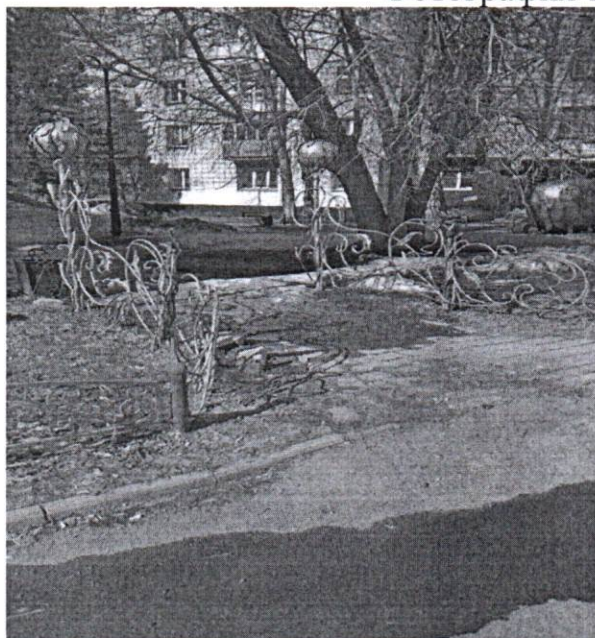
Н. В. Луданова

Начальник ОЗиИО

А. С. Карташов

Приложение к акту осмотра технического состояния движимой вещи –  
кованый мостик

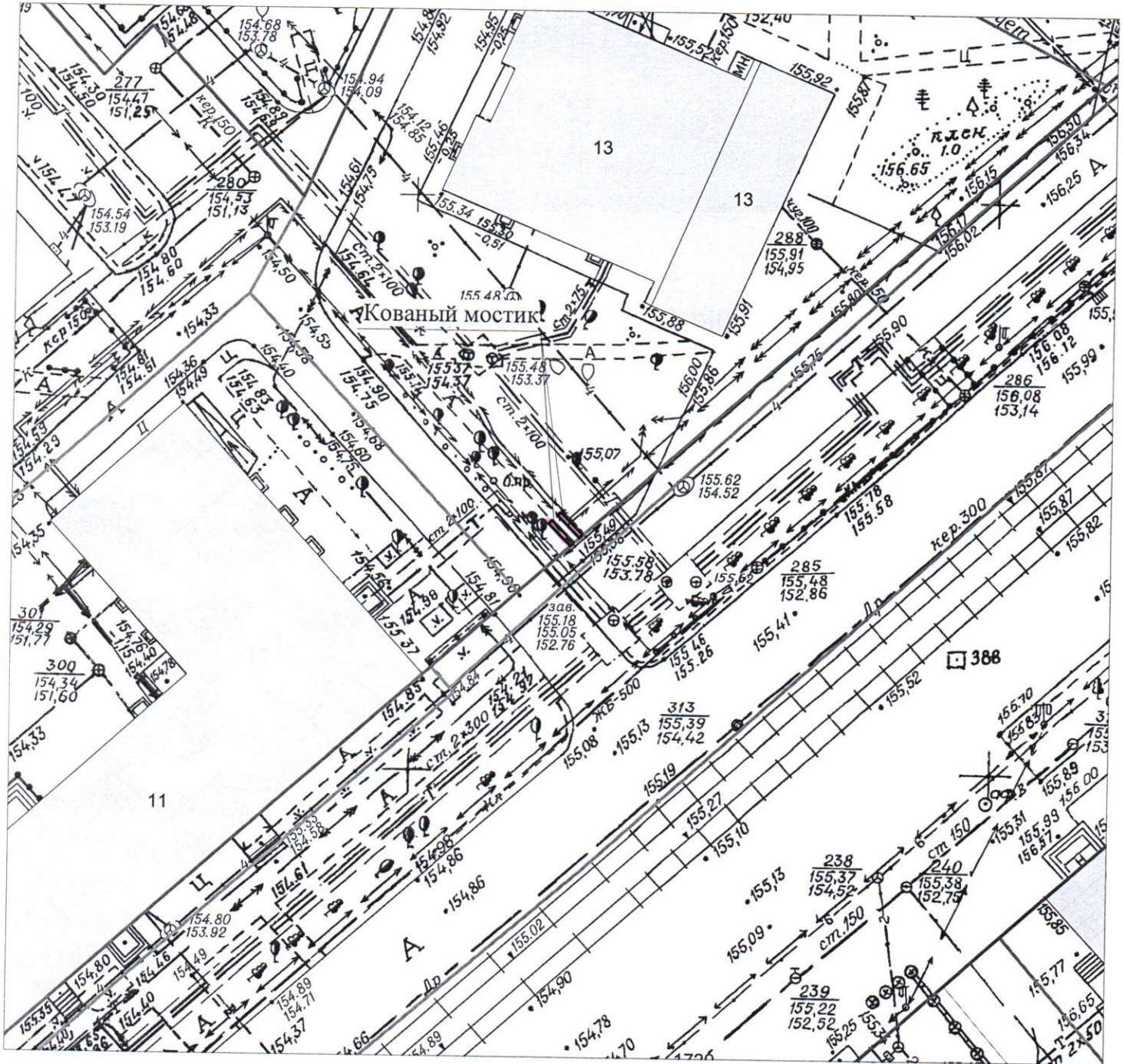
Фотография 1



Фотография 2



СХЕМА  
расположения скульптурной композиции  
кованый мостик  
по ул. Богдана Хмельницкого, 13  
М 1:500



АКТ ОСМОТРА  
администрации Калининского района  
города Новосибирска  
технического состояния выявленной движимой вещи – скульптурной  
композиции «Солнце-Луна»

№ пп	Наименование	Адрес	Характеристики	Год ввода
1	Скульптурная композиция «Солнце-Луна»	ул. Богдана Хмельницкого, 15	Композиция высотой около 2,5 метров, выполненная из декоративного бетона в форме кольца с лицами небесных светил. Солнце имеет лучики, обрамляющие лицо как волосы, а у луны есть в причёске звезды. На верху кольца сидят два ангелочка.	2012 г.

Комиссией в составе: начальника отдела архитектуры и строительства администрации Калининского района, начальника отдела по делам молодежи, культуры и спорта администрации Калининского района, начальника отдела земельных и имущественных отношений проведен осмотр скульптурной композиции «Солнце-Луна» расположенной по адресу: Новосибирская область, г. Новосибирск, ул. Богдана Хмельницкого, 15. В результате осмотра выявлено, что скульптурная композиция находится в неудовлетворительном состоянии, вследствие наличия трещин по декоративному бетону. В целях контроля изменения размера трещин, требуется наблюдения за техническим состоянием скульптуры.

Подписи комиссии:

Начальник ОАиС



Юферев В. М.

Начальник ОДМКиС



Луданова Н. В.

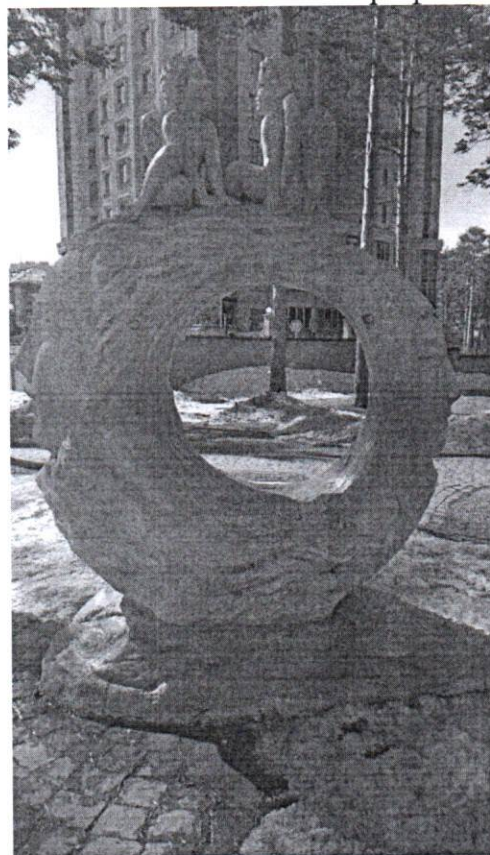
Начальник ОЗиИО



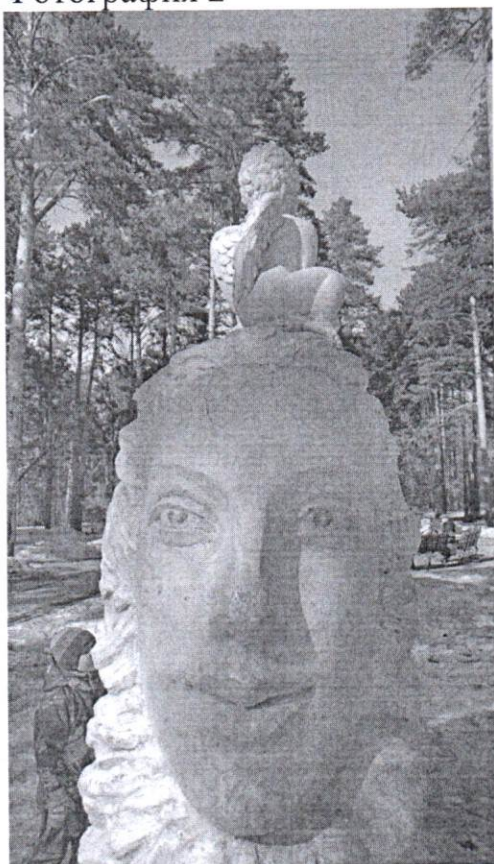
Карташов А. С.

Приложение к акту осмотра технического состояния движимой вещи –  
скульптурной композиции «Солнце – Луна»

Фотография 1



Фотография 2







г. Новосибирск  
ул. Богдана Хмельницкого, 14/3

АКТ ОСМОТРА  
администрации Калининского района  
города Новосибирска  
технического состояния выявленной движимой вещи – скульптурной  
композиции «Яблоко»

№ пп	Наименование	Адрес	Характеристики	Год ввода
1	Скульптурная композиция «Яблоко»	ул. Богдана Хмельницкого, 39	Композиция выполнена из железа. Лист железа образует контур яблока. Вся скульптуру пронизывает «черенок», увенчанный листом. Такой же лист, только большего размера у основания яблока. Композиция размещена на бетонной колонне.	Восстановлена в 2003 г.

Комиссией в составе: начальника отдела архитектуры и строительства администрации Калининского района города Новосибирска, начальника отдела по делам молодежи, культуры и спорта администрации Калининского района города Новосибирска, начальника отдела земельных и имущественных отношений администрации Калининского района города Новосибирска проведен осмотр скульптурной композиции «Яблоко» расположенной по адресу: Новосибирская область, г. Новосибирск, ул. Богдана Хмельницкого, 39. В результате осмотра выявлено, скульптурная композиция находится в удовлетворительном состоянии.

Подписи комиссии:

Начальник ОАиС

В. М. Юферев

Начальник ОДМКиС

Н. В. Луданова

Начальник ОЗиИО

А. С. Карташов

Приложение к акту осмотра  
технического состояния выявленной движимой вещи –  
скульптурной композиции «Яблоко»

Фотография 1



Фотография 2





г. Новосибирск  
ул. Богдана Хмельницкого, 14/3

**АКТ ОСМОТРА**  
администрации Калининского района  
города Новосибирска  
технического состояния выявленной движимой вещи – скульптурной  
композиции «Мать и дитя»

№ пп	Наименование	Адрес	Характеристики	Год ввода
1	Скульптурная композиция «Мать и дитя»	ул. Богдана Хмельницкого, 8/1	3,5 – метровая бетонная скульптура матери с ребенком на руках. Скульптура размещена на постаменте, который облицован гранитной и тротуарной плиткой.	2006 г.

Комиссией в составе: начальника отдела архитектуры и строительства администрации Калининского района города Новосибирска, начальника отдела по делам молодежи, культуры и спорта администрации Калининского района города Новосибирска, начальника отдела земельных и имущественных отношений администрации Калининского района города Новосибирска проведен осмотр скульптурной композиции «Мать и дитя» расположенной по адресу: Новосибирская область, г. Новосибирск, ул. Богдана Хмельницкого, 8/1. В результате осмотра выявлено, скульптурная композиция находится в неудовлетворительном состоянии, вследствие многочисленных сколов гранитной и тротуарной плитки. Требуется ремонт.

Подписи комиссии:

Начальник ОАиС

В. М. Юферев

Начальник ОДМКиС

Н. В. Луданова

Начальник ОЗиИО

А. С. Карташов

Приложение к акту осмотра  
технического состояния выявленной движимой вещи –  
скульптурной композиции «Мать и дитя»

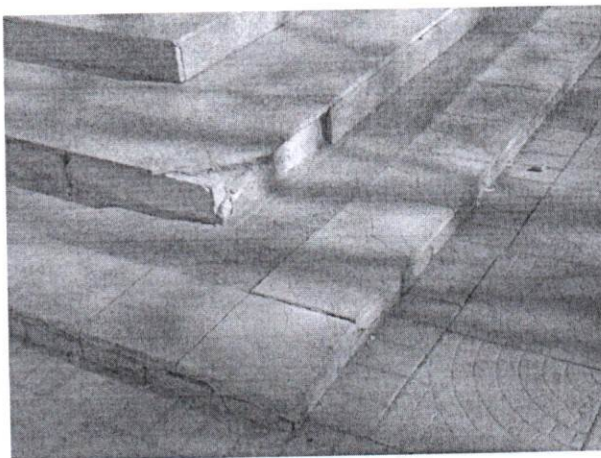
Фотография 1



Фотография 2



Фотография 3



Фотография 4

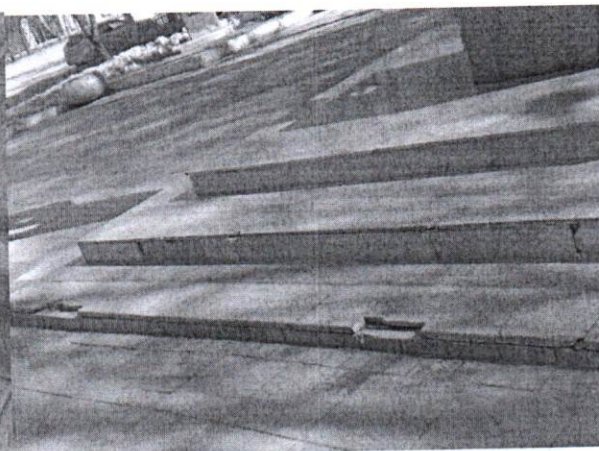
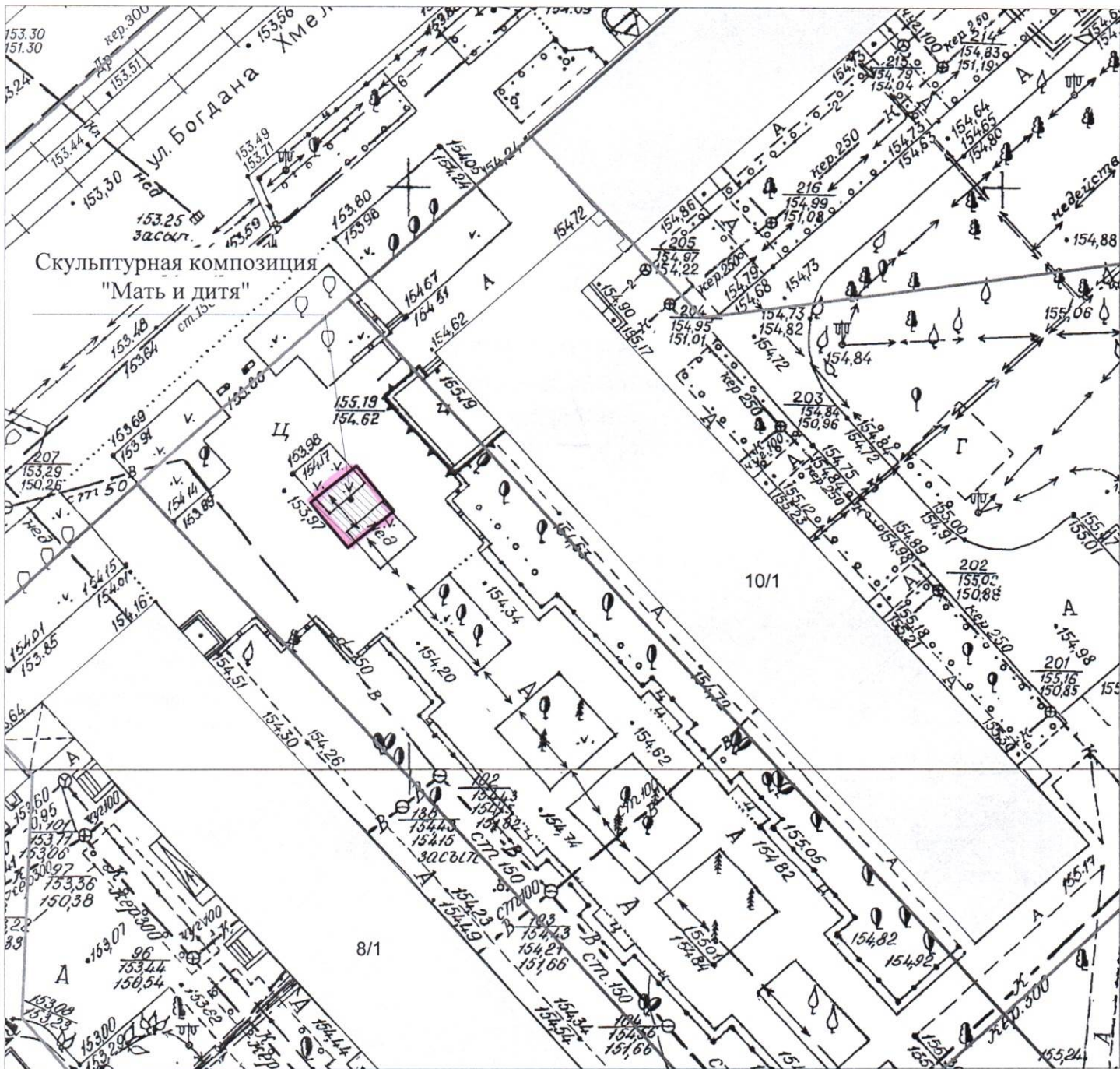


СХЕМА  
расположения скульптурной композиции  
"Мать и дитя"  
по ул. Богдана Хмельницкого, 8/1  
М 1:500





**МЭРИЯ**  
**города Новосибирска**  
АДМИНИСТРАЦИЯ  
КАЛИНИНСКОГО РАЙОНА  
ГОРОДА НОВОСИБИРСКА

ул. Богдана Хмельницкого, 14/3  
г. Новосибирск, 630075  
тел. (383) 228-73-00, факс (383) 228-74-04  
от 25.04.2023 № 53/01-10/03841  
На № 14/02/01004 от 06.03.2023

Заместителю мэра – начальнику  
департамента культуры, спорта  
и молодежной политики мэрии  
города Новосибирска

Терешковой А. В.

630091, Новосибирская область,  
г. Новосибирск, Красный  
проспект, д. 50

О направлении информации

Уважаемая Анна Васильевна!

Направляем Вам 5 актов осмотра выявленной движимой вещи для принятия решения о включении их в реестр монументально-декоративного оформления на территории города Новосибирска.

Приложения: акты осмотра 5 шт. в 1 экз. на 15 л.

Заместитель главы администрации

Ю. Г. Баев

г. Новосибирск  
ул. Богдана Хмельницкого, 14/3

**АКТ ОСМОТРА**  
администрации Калининского района  
города Новосибирска  
технического состояния выявленной движимой вещи – скульптурной  
композиции из бетонных, деревянных и металлических элементов

№ пп	Наименование	Адрес	Характеристики	Год ввода
1	Скульптурная композиция из бетонных, деревянных и металлических элементов	ул. Богдана Хмельницкого, 17	Комплекс из малых архитектурных форм: 2 кованые декоративные решетки, абстрактная скульптура из бетона, три бетонных кольца разной высоты, две деревянных скамьи для отдыха, парапет выполненный из декоративного бетона	1987 г.

Комиссией в составе: начальника отдела архитектуры и строительства администрации Калининского района города Новосибирска, начальника отдела по делам молодежи, культуры и спорта администрации Калининского района города Новосибирска, начальника отдела земельных и имущественных отношений администрации Калининского района города Новосибирска проведен осмотр скульптурной композиции бетонных, деревянных и металлических элементов расположенной по адресу: Новосибирская область, г. Новосибирск, ул. Богдана Хмельницкого, 17. В результате осмотра выявлено, что скульптурная композиция находится в неудовлетворительном состоянии, вследствие многочисленных мест повреждений лакокрасочного покрытия на бетонных кольцах, парапете,



абстрактной скульптуре, скамьях. Так же на скамьях отсутствуют элементы деревянных реек. Требуется ремонт.

Подписи комиссии:

Начальник ОАиС



В. М. Юферев

Начальник ОДМКиС



Н. В. Луданова

Начальник ОЗиИО

А. С. Карташов

Приложение к акту осмотра  
технического состояния выявленной движимой вещи –  
скульптурной композиции из бетонных, деревянных и металлических  
элементов

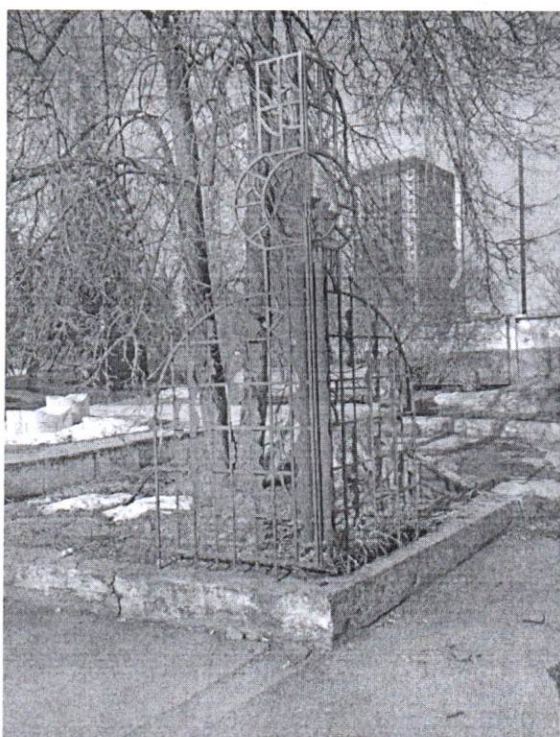
Фотография 1



Фотография 2



Фотография 3



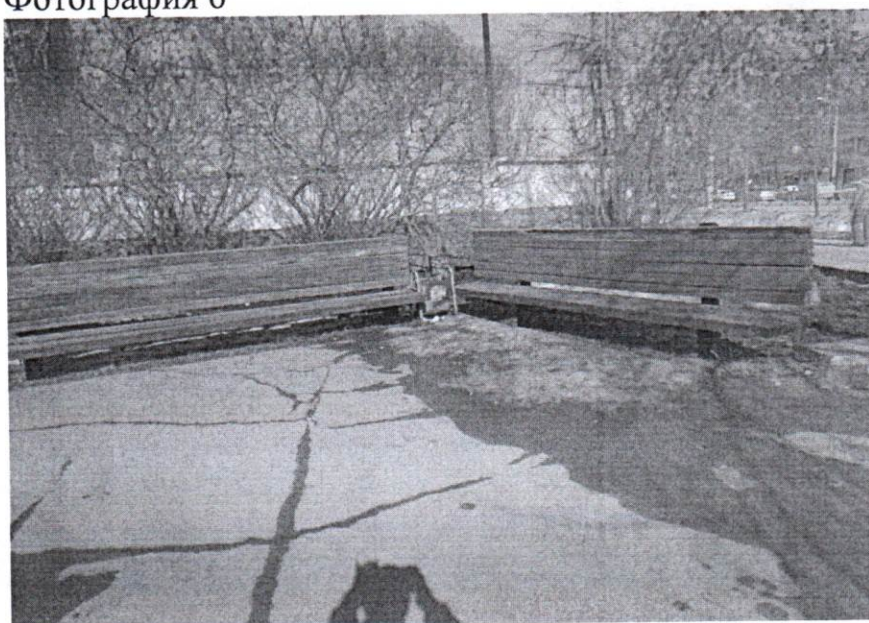
Фотография 4



Фотография 5



Фотография 6





г. Новосибирск  
ул. Богдана Хмельницкого, 14/3

**АКТ ОСМОТРА**  
администрации Калининского района  
города Новосибирска  
технического состояния выявленной движимой вещи – кованный мостик

№ пп	Наименование	Адрес	Характеристики	Год вода
1	Кованный мостик	ул. Богдана Хмельницкого, 13	Кованое ограждение длиной 3 м вдоль дорожки вымощенной тротуарной плиткой. Ограждение бронзового цвета в форме плетей с листьями и оплетенных яблок.	2012 г.

Комиссией в составе: начальника отдела архитектуры и строительства администрации Калининского района города Новосибирска, начальника отдела по делам молодежи, культуры и спорта администрации Калининского района города Новосибирска, начальника отдела земельных и имущественных отношений администрации Калининского района города Новосибирска, проведен осмотр кованого мостика, расположенного по адресу: Новосибирская область, г. Новосибирск, ул. Богдана Хмельницкого, 13. В результате осмотра выявлено, кованный мостик находится в удовлетворительном состоянии.

Подписи комиссии:

Начальник ОАиС

В. М. Юферев

Начальник ОДМКиС

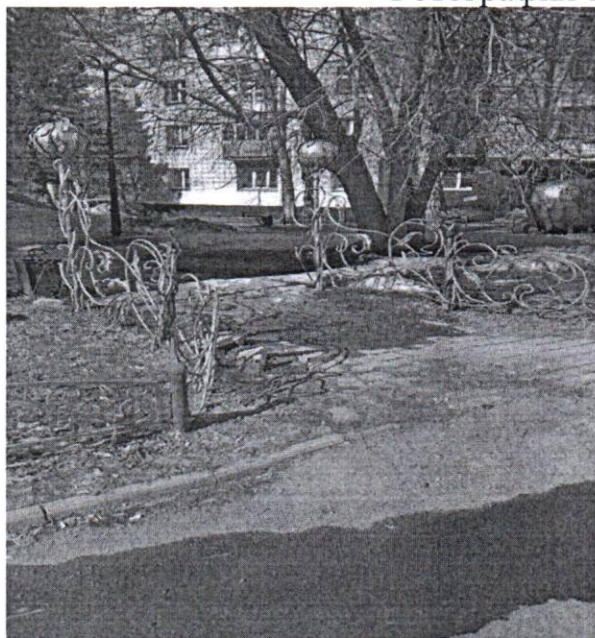
Н. В. Луданова

Начальник ОЗиИО

А. С. Карташов

Приложение к акту осмотра технического состояния движимой вещи –  
кованый мостик

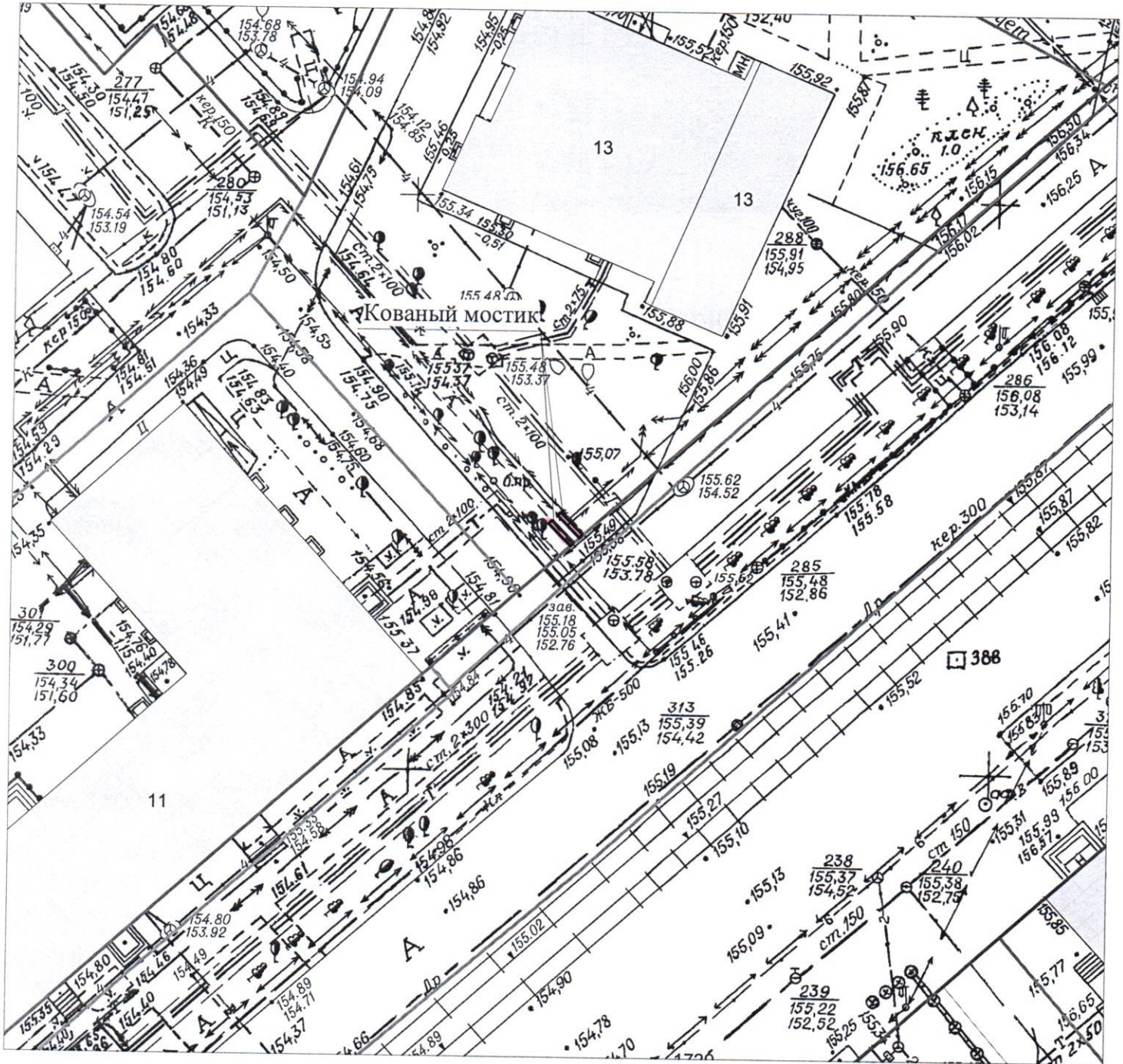
Фотография 1



Фотография 2



СХЕМА  
расположения скульптурной композиции  
кованый мостик  
по ул. Богдана Хмельницкого, 13  
М 1:500



АКТ ОСМОТРА  
администрации Калининского района  
города Новосибирска  
технического состояния выявленной движимой вещи – скульптурной  
композиции «Солнце-Луна»

№ пп	Наименование	Адрес	Характеристики	Год ввода
1	Скульптурная композиция «Солнце-Луна»	ул. Богдана Хмельницкого, 15	Композиция высотой около 2,5 метров, выполненная из декоративного бетона в форме кольца с лицами небесных светил. Солнце имеет лучики, обрамляющие лицо как волосы, а у луны есть в причёске звезды. На верху кольца сидят два ангелочка.	2012 г.

Комиссией в составе: начальника отдела архитектуры и строительства администрации Калининского района, начальника отдела по делам молодежи, культуры и спорта администрации Калининского района, начальника отдела земельных и имущественных отношений проведен осмотр скульптурной композиции «Солнце-Луна» расположенной по адресу: Новосибирская область, г. Новосибирск, ул. Богдана Хмельницкого, 15. В результате осмотра выявлено, что скульптурная композиция находится в неудовлетворительном состоянии, вследствие наличия трещин по декоративному бетону. В целях контроля изменения размера трещин, требуется наблюдения за техническим состоянием скульптуры.

Подписи комиссии:

Начальник ОАиС



Юферев В. М.

Начальник ОДМКиС



Луданова Н. В.

Начальник ОЗиИО

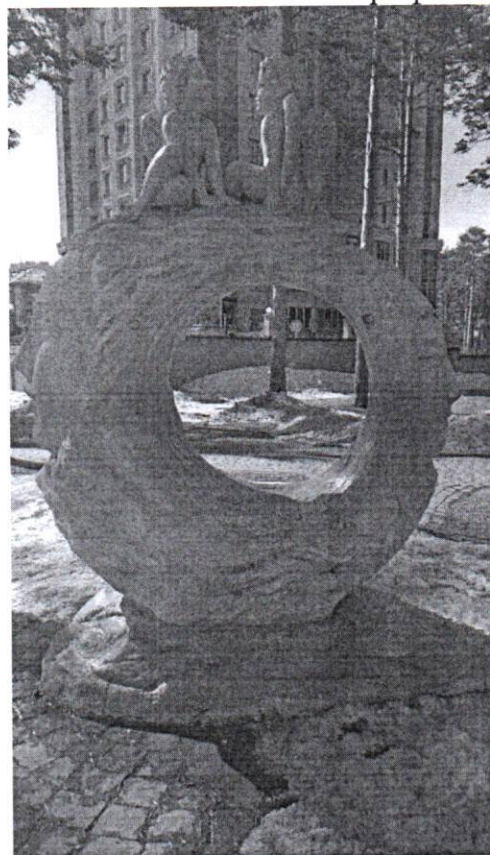


Карташов А. С.

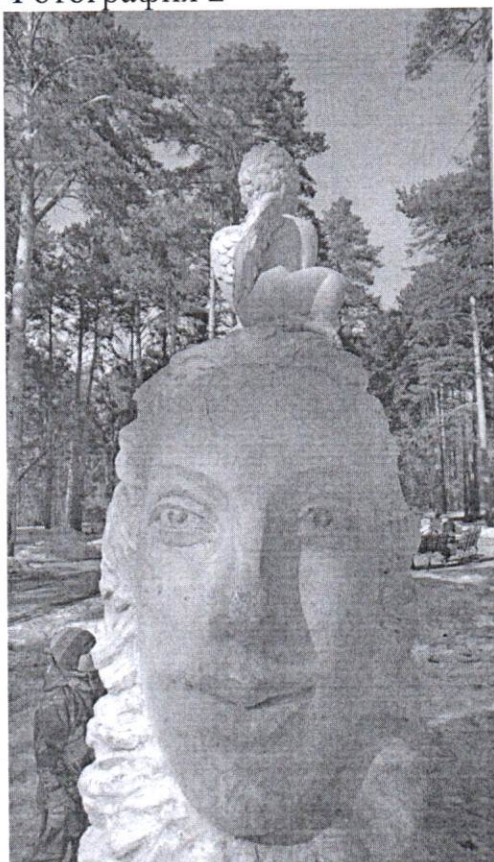


Приложение к акту осмотра технического состояния движимой вещи –  
скульптурной композиции «Солнце – Луна»

Фотография 1



Фотография 2





г. Новосибирск  
ул. Богдана Хмельницкого, 14/3

АКТ ОСМОТРА  
администрации Калининского района  
города Новосибирска  
технического состояния выявленной движимой вещи – скульптурной  
композиции «Яблоко»

№ пп	Наименование	Адрес	Характеристики	Год ввода
1	Скульптурная композиция «Яблоко»	ул. Богдана Хмельницкого, 39	Композиция выполнена из железа. Лист железа образует контур яблока. Вся скульптуру пронизывает «черенок», увенчанный листом. Такой же лист, только большего размера у основания яблока. Композиция размещена на бетонной колонне.	Восстановлена в 2003 г.

Комиссией в составе: начальника отдела архитектуры и строительства администрации Калининского района города Новосибирска, начальника отдела по делам молодежи, культуры и спорта администрации Калининского района города Новосибирска, начальника отдела земельных и имущественных отношений администрации Калининского района города Новосибирска проведен осмотр скульптурной композиции «Яблоко» расположенной по адресу: Новосибирская область, г. Новосибирск, ул. Богдана Хмельницкого, 39. В результате осмотра выявлено, скульптурная композиция находится в удовлетворительном состоянии.

Подписи комиссии:

Начальник ОАиС

В. М. Юферев

Начальник ОДМКиС

Н. В. Луданова

Начальник ОЗиИО

А. С. Карташов

Приложение к акту осмотра  
технического состояния выявленной движимой вещи –  
скульптурной композиции «Яблоко»

Фотография 1



Фотография 2





г. Новосибирск  
ул. Богдана Хмельницкого, 14/3

**АКТ ОСМОТРА**  
администрации Калининского района  
города Новосибирска  
технического состояния выявленной движимой вещи – скульптурной  
композиции «Мать и дитя»

№ пп	Наименование	Адрес	Характеристики	Год ввода
1	Скульптурная композиция «Мать и дитя»	ул. Богдана Хмельницкого, 8/1	3,5 – метровая бетонная скульптура матери с ребенком на руках. Скульптура размещена на постаменте, который облицован гранитной и тротуарной плиткой.	2006 г.

Комиссией в составе: начальника отдела архитектуры и строительства администрации Калининского района города Новосибирска, начальника отдела по делам молодежи, культуры и спорта администрации Калининского района города Новосибирска, начальника отдела земельных и имущественных отношений администрации Калининского района города Новосибирска проведен осмотр скульптурной композиции «Мать и дитя» расположенной по адресу: Новосибирская область, г. Новосибирск, ул. Богдана Хмельницкого, 8/1. В результате осмотра выявлено, скульптурная композиция находится в неудовлетворительном состоянии, вследствие многочисленных сколов гранитной и тротуарной плитки. Требуется ремонт.

Подписи комиссии:

Начальник ОАиС

В. М. Юферев

Начальник ОДМКиС

Н. В. Луданова

Начальник ОЗиИО

А. С. Карташов

Приложение к акту осмотра  
технического состояния выявленной движимой вещи –  
скульптурной композиции «Мать и дитя»

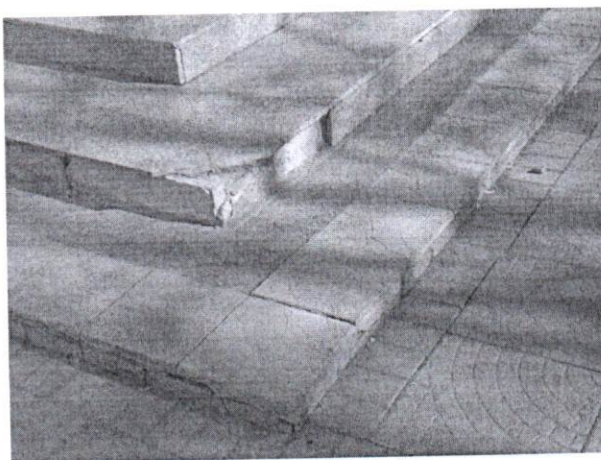
Фотография 1



Фотография 2



Фотография 3



Фотография 4

