

Об установлении публичного сервитута в целях эксплуатации линейного объекта системы газоснабжения по Гусинобродскому шоссе в Октябрьском, Дзержинском районах

На основании ходатайства об установлении публичного сервитута общества с ограниченной ответственностью «Газпром газораспределение Томск» (ИНН 7017203428, ОГРН 1087017002533, адрес: Российская Федерация, Томская область, город Томск, проспект Фрунзе, 170а), в соответствии со статьей 23, главой V.7 Земельного кодекса Российской Федерации, Федеральным законом от 06.10.2003 № 131-ФЗ «Об общих принципах организации местного самоуправления в Российской Федерации», постановлением мэрии города Новосибирска от 12.10.2022 № 3654 «Об организации работы по установлению публичных сервитутов в целях, предусмотренных статьей 39.37 Земельного кодекса Российской Федерации», руководствуясь Уставом города Новосибирска, ПОСТАНОВЛЯЮ:

1. Установить публичный сервитут в целях эксплуатации линейного объекта системы газоснабжения «Газопровод высокого давления к газонаполнительной компрессорной станции (АГНКС), расположенной по адресу: город Новосибирск, Октябрьский район, Гусинобродское шоссе» с кадастровым номером 54:35:000000:33814, его неотъемлемых технологических частей, необходимых для организации газоснабжения населения и подключения (технологического присоединения) к сетям инженерно-технического обеспечения (далее – линейный объект системы газоснабжения), в отношении:

части земельного участка с кадастровым номером 54:35:000000:32068, площадью 2901 кв. м, адрес земельного участка: Российская Федерация, Новосибирская область, город Новосибирск, Гусинобродское шоссе, з/у 37а;

части земельного участка с кадастровым номером 54:35:071830:5, площадью 24 кв. м, местоположение земельного участка: установлено относительно ориентира, расположенного за пределами участка, ориентир – АЗС стационарного типа, участок находится примерно в 1115 м от ориентира по направлению на юго-запад, адрес ориентира: Российская Федерация, Новосибирская область, город Новосибирск, Гусинобродское шоссе, 110;

части земельного участка с кадастровым номером 54:35:071755:6, площадью 232 кв. м, адрес земельного участка: Российская Федерация, Новосибирская область, город Новосибирск, Гусинобродское шоссе;

части земельного участка с кадастровым номером 54:35:071830:4, площадью 26 кв. м, местоположение земельного участка: установлено относительно ориентира, расположенного за пределами участка, ориентир – АЗС стационарного типа, участок находится примерно в 1240 м от ориентира по

направлению на северо-восток от ориентира, адрес ориентира: Российская Федерация, Новосибирская область, город Новосибирск, Гусинобродское шоссе, 45;

земель, государственная собственность на которые не разграничена, расположенных в границах кадастровых кварталов 54:35:015085, 54:35:071830, 54:35:071755, 54:35:013125, площадью 989 кв. м.

2. Утвердить границы публичного сервитута согласно приложению к настоящему постановлению.

3. Публичный сервитут устанавливается на 49 лет.

4. Срок, в течение которого использование земельных участков и земель, указанных в пункте 1 настоящего постановления, в соответствии с их разрешенным использованием (назначением) будет невозможно или существенно затруднено в связи с осуществлением публичного сервитута, отсутствует.

5. Порядок определения границ охранных зон газораспределительных сетей и условия использования земельных участков и земель, указанных в пункте 1 настоящего постановления, определить в соответствии с постановлением Правительства Российской Федерации от 20.11.2000 № 878 «Об утверждении Правил охраны газораспределительных сетей».

6. Плата за публичный сервитут в отношении земельных участков, указанных в абзацах третьем – пятом пункта 1 настоящего постановления, устанавливается в размере 0,01 % кадастровой стоимости таких земельных участков за каждый год использования этих земельных участков и вносится единовременным платежом за весь срок публичного сервитута до начала его использования, но не позднее шести месяцев со дня издания постановления.

7. Плата за публичный сервитут в отношении земель, указанных в абзаце шестом пункта 1 настоящего постановления, устанавливается в размере 0,01 % от среднего уровня кадастровой стоимости земель по городу Новосибирску за каждый год использования этих земель и вносится единовременным платежом за весь срок публичного сервитута до начала его использования, но не позднее шести месяцев со дня издания постановления.

8. Обществу с ограниченной ответственностью «Газпром газораспределение Томск» в срок, не превышающий трех месяцев после завершения эксплуатации линейного объекта системы газоснабжения, привести земельные участки и земли, указанные в пункте 1 настоящего постановления, в состояние, пригодное для их использования в соответствии с видом разрешенного использования (соответствующее их назначению), до установления публичного сервитута.

9. Департаменту земельных и имущественных отношений мэрии города Новосибирска в течение пяти рабочих дней со дня издания постановления направить его копию в Управление Федеральной службы государственной регистрации, кадастра и картографии по Новосибирской области.

10. Департаменту энергетики, жилищного и коммунального хозяйства города в течение пяти рабочих дней со дня издания постановления:

разместить постановление на официальном сайте города Новосибирска в информационно-телекоммуникационной сети «Интернет»;

направить копию постановления правообладателям земельных участков, указанных в абзацах втором – пятом пункта 1 настоящего постановления, в отношении частей которых принято решение об установлении публичного сервитута;

направить обществу с ограниченной ответственностью «Газпром газораспределение Томск» копию постановления, сведения о лицах, являющимися правообладателями земельных участков, указанных в абзацах втором – пятом пункта 1 настоящего постановления, способах связи с ними, копии документов, подтверждающих право указанных лиц на земельные участки.

11. Департаменту информационной политики мэрии города Новосибирска в течение пяти рабочих дней со дня издания постановления обеспечить опубликование постановления.

12. Контроль за исполнением постановления возложить на заместителя мэра города Новосибирска – начальника департамента строительства и архитектуры мэрии города Новосибирска.

Мэр города Новосибирска

А. Е. Локоть

Разослать:

1. Прокуратура города Новосибирска;
2. Главное управление архитектуры и градостроительства мэрии города Новосибирска - 4 экз.
3. Департамент строительства и архитектуры мэрии города Новосибирска;
4. Департамент информационной политики мэрии города Новосибирска;
5. Департамент земельных и имущественных отношений мэрии города Новосибирска;
6. Департамент энергетики, жилищного и коммунального хозяйства города;
7. СПС.

### СОГЛАСОВАНО

Первый заместитель мэра города  
Новосибирска

О. П. Клемешов

Заместитель мэра - начальник департамента  
строительства и архитектуры мэрии города  
Новосибирска

А. В. Кондратьев

Начальник департамента энергетики,  
жилищного и коммунального хозяйства  
города

Д. Г. Перязев

Начальник департамента земельных и  
имущественных отношений мэрии

Г. В. Жигульский

Начальник департамента правовой и  
кадровой работы мэрии

М. А. Маслова

Начальник департамента информационной  
политики мэрии

М. Н. Столяров

Г лава администрации Дзержинского района

А. А. Рудских

Г лава администрации Октябрьского района

А. Б. Колмаков

Начальник управления документационного  
обеспечения мэрии

М. Б. Барбышева

Приложение  
к постановлению мэрии  
города Новосибирска  
от \_\_\_\_\_ № \_\_\_\_\_

**СВЕДЕНИЯ  
о границах публичного сервитута**

Площадь сферы действия публичного сервитута: 4172 кв. м		
Обозначение характерных точек границ	Координаты, м	
	X	Y
1	2	3
1	489860,33	4207367,23
2	489860,60	4207366,23
3	489861,33	4207365,50
4	489861,81	4207365,30
5	489862,70	4207365,06
6	489860,79	4207356,19
7	489858,69	4207346,05
8	489855,94	4207334,36
9	489852,77	4207317,01
10	489849,49	4207300,40
11	489846,70	4207285,97
12	489843,51	4207275,49
13	489840,03	4207260,06
14	489832,34	4207224,37
15	489826,52	4207196,93
16	489823,53	4207182,84
17	489821,33	4207172,98
18	489813,63	4207138,49
19	489804,89	4207101,28
20	489793,33	4207062,36
21	489783,71	4207019,35
22	489774,73	4206980,10
23	489774,68	4206979,65
24	489774,95	4206978,66
25	489775,68	4206977,92
26	489776,16	4206977,72
27	489779,47	4206976,84
28	489771,28	4206949,25
29	489764,49	4206923,75
30	489721,86	4206936,30
31	489707,12	4206940,47
32	489706,58	4206940,54
33	489705,60	4206940,27
34	489697,82	4206912,33
35	489690,93	4206887,64
36	489690,85	4206887,10
37	489691,12	4206886,11
38	489691,86	4206885,37
39	489692,09	4206885,25

1	2	3
40	489712,46	4206876,88
41	489695,36	4206813,15
42	489683,75	4206775,80
43	489676,38	4206747,98
44	489664,96	4206702,84
45	489653,60	4206705,57
46	489653,13	4206705,62
47	489652,14	4206705,36
48	489651,40	4206704,62
49	489651,23	4206704,24
50	489645,16	4206685,56
51	489640,39	4206668,19
52	489637,01	4206658,31
53	489635,39	4206654,57
54	489629,55	4206637,95
55	489620,62	4206612,62
56	489608,94	4206574,97
57	489601,23	4206577,67
58	489600,57	4206577,78
59	489599,58	4206577,51
60	489598,84	4206576,78
61	489598,71	4206576,51
62	489595,72	4206568,97
63	489573,84	4206508,70
64	489569,43	4206510,15
65	489568,79	4206513,12
66	489568,56	4206513,70
67	489567,54	4206514,74
68	489566,46	4206511,63
69	489565,56	4206509,09
70	489565,75	4206508,19
71	489565,98	4206507,61
72	489566,71	4206506,88
73	489567,09	4206506,71
74	489578,41	4206503,00
75	489579,03	4206502,90
76	489580,03	4206503,17
77	489580,77	4206503,91
78	489581,03	4206504,90
79	489580,77	4206505,90
80	489580,03	4206506,64
81	489579,65	4206506,80
82	489578,21	4206507,28
83	489578,05	4206507,87
84	489577,86	4206508,05
85	489599,45	4206567,52
86	489601,73	4206573,26
87	489609,58	4206570,51
88	489610,24	4206570,40
89	489611,24	4206570,67
90	489611,97	4206571,41

1	2	3
91	489612,15	4206571,81
92	489624,43	4206611,40
93	489633,33	4206636,61
94	489639,14	4206653,18
95	489640,71	4206656,79
96	489644,19	4206666,96
97	489649,01	4206684,45
98	489654,46	4206701,25
99	489665,94	4206698,50
100	489666,41	4206698,44
101	489667,41	4206698,71
102	489668,14	4206699,45
103	489668,35	4206699,96
104	489680,25	4206746,99
105	489687,58	4206774,66
106	489699,19	4206812,01
107	489716,79	4206877,54
108	489716,85	4206878,06
109	489716,58	4206879,06
110	489715,85	4206879,79
111	489715,61	4206879,91
112	489695,26	4206888,28
113	489701,69	4206911,31
114	489708,01	4206936,06
115	489720,75	4206932,46
116	489765,33	4206919,33
117	489765,89	4206919,25
118	489766,89	4206919,52
119	489767,62	4206920,25
120	489767,82	4206920,73
121	489775,13	4206948,14
122	489783,90	4206977,67
123	489783,99	4206978,24
124	489783,72	4206979,24
125	489782,98	4206979,98
126	489782,50	4206980,18
127	489779,06	4206981,09
128	489787,61	4207018,47
129	489797,22	4207061,42
130	489808,74	4207100,20
131	489817,53	4207137,58
132	489825,23	4207172,10
133	489827,43	4207181,97
134	489830,44	4207196,11
135	489836,26	4207223,53
136	489843,93	4207259,19
137	489847,40	4207274,54
138	489850,56	4207284,90
139	489853,41	4207299,64
140	489856,70	4207316,25
141	489859,86	4207333,59

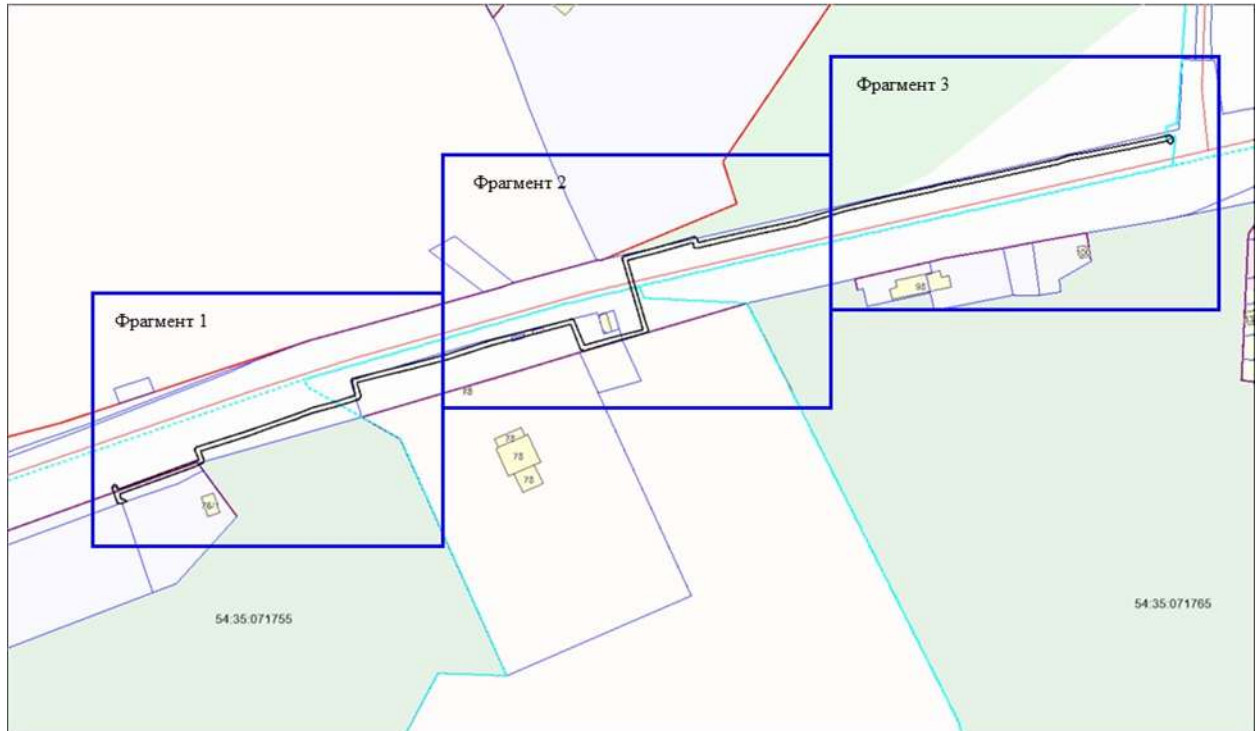
1	2	3
142	489862,59	4207345,17
143	489864,70	4207355,36
144	489866,59	4207364,07
145	489867,03	4207366,06
146	489867,07	4207366,49
147	489866,80	4207367,49
148	489866,07	4207368,22
149	489865,59	4207368,42
150	489862,86	4207369,16
151	489862,33	4207369,23
152	489861,33	4207368,96
153	489860,60	4207368,23

Система координат МСК НСО, зона 4.

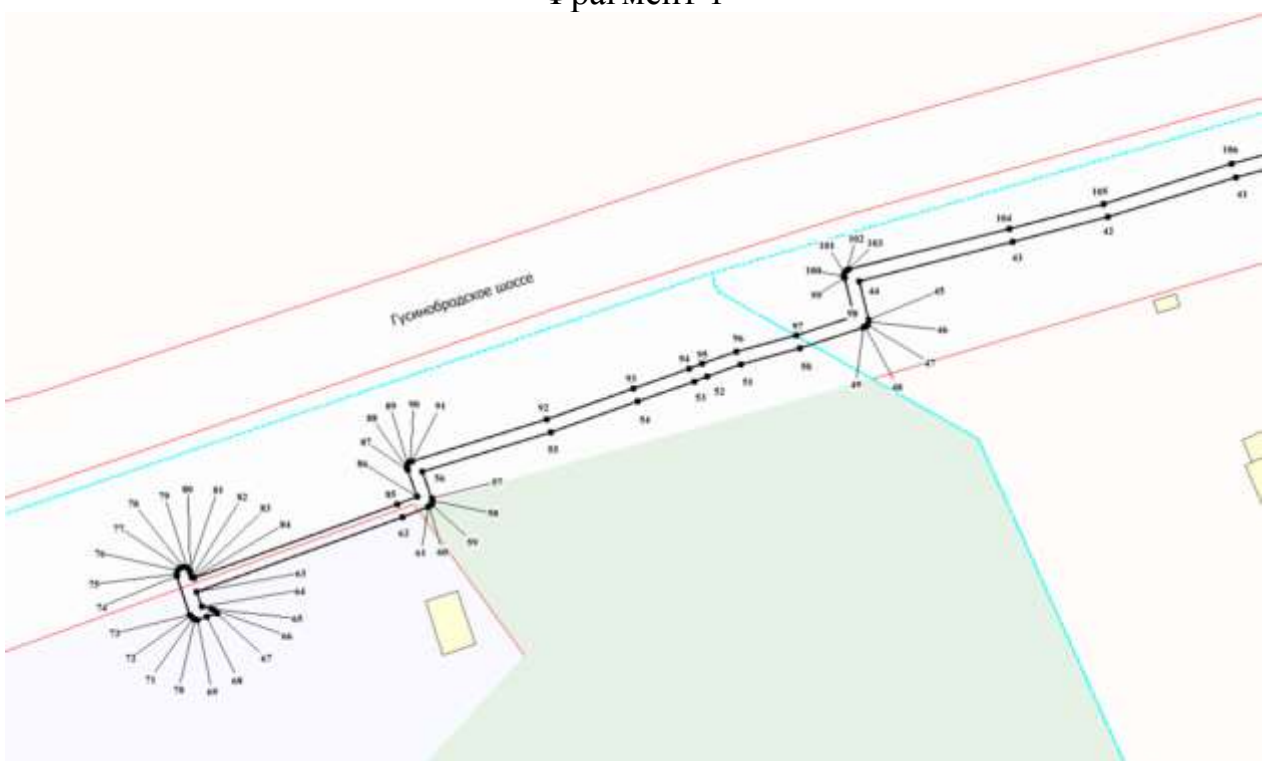


## Изображение границ частей земельных участков и земель, на которые распространяется сфера действия публичного сервитута

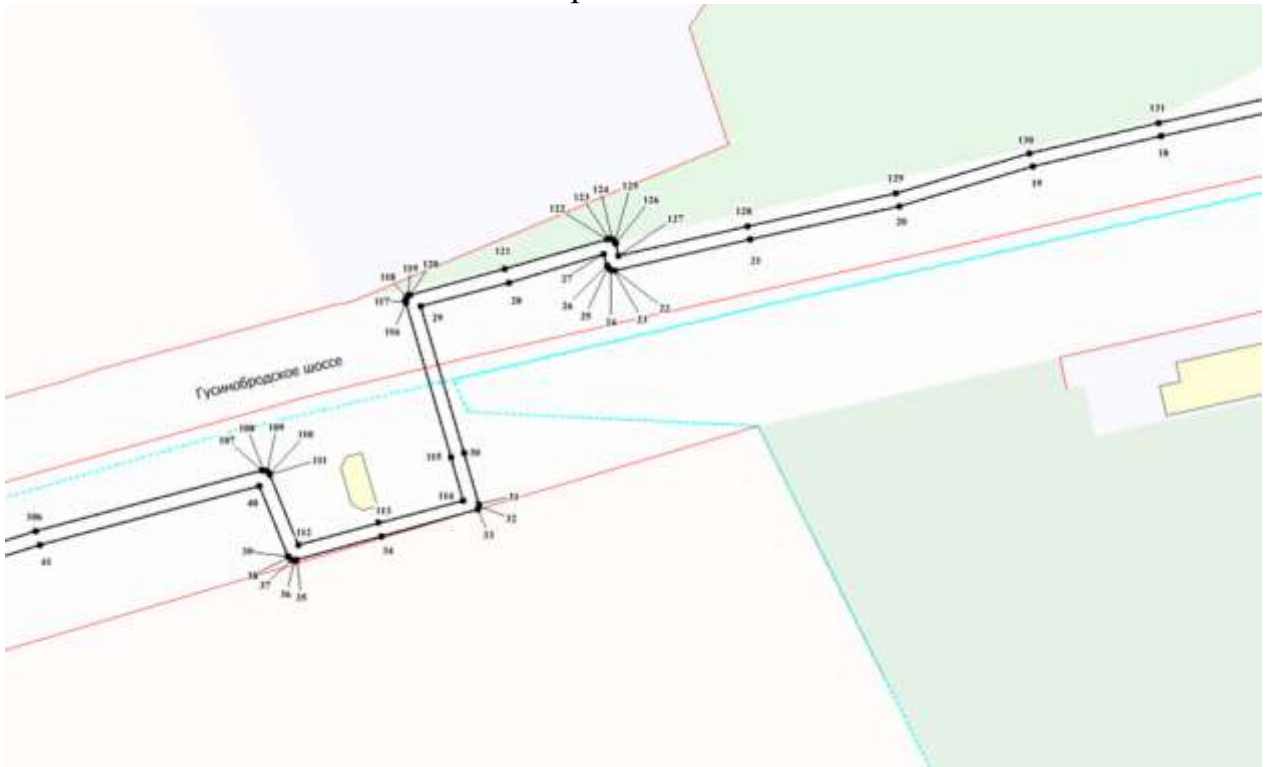
Местоположение: Российская Федерация, Новосибирская область, город Новосибирск, Дзержинский, Октябрьский районы, Гусинобродское шоссе.  
Кадастровые кварталы: 54:35:015085, 54:35:071830, 54:35:071755, 54:35:013125.



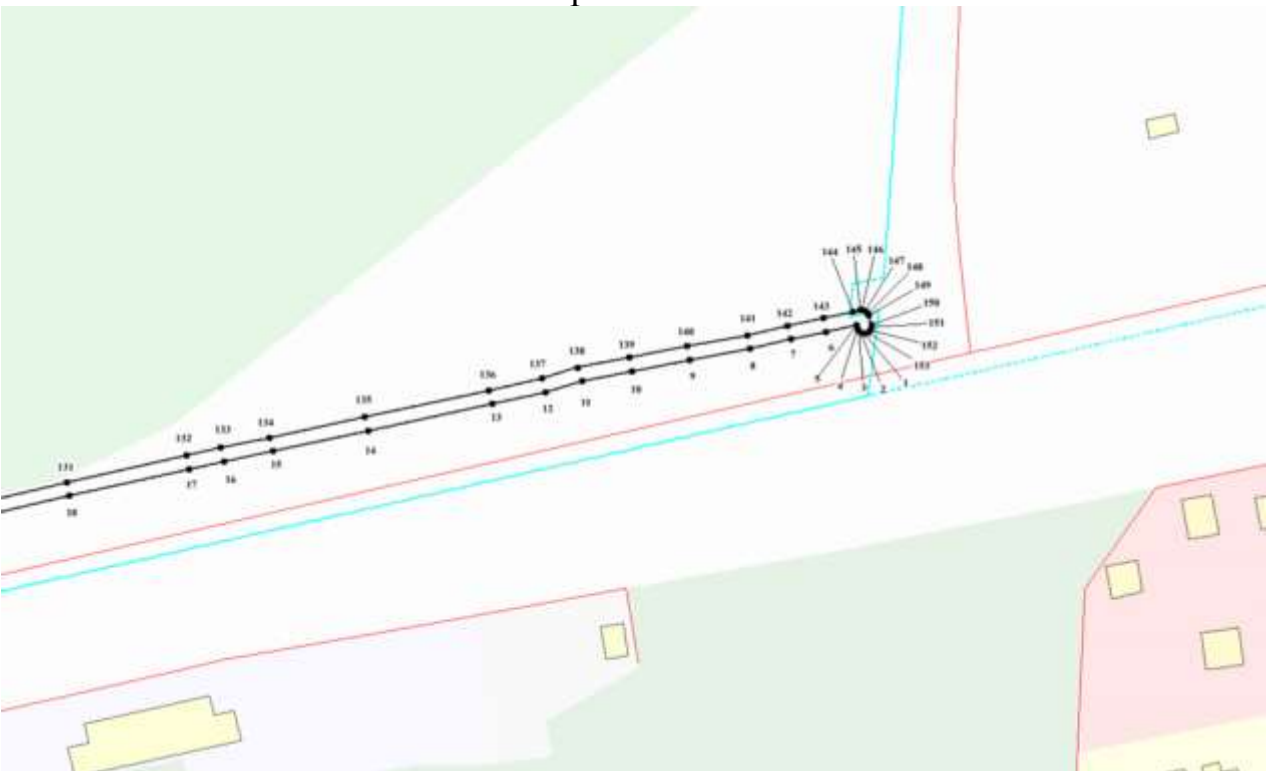
Фрагмент 1



Фрагмент 2



Фрагмент 3

**Условные знаки и обозначения:**

- |              |   |  |
|--------------|---|--|
| —            | — | границы публичного сервитута;                      |
| —            | — | границы земельных участков;                        |
| —            | — | границы кадастрового квартала;                     |
| 54:35:071755 | — | номер кадастрового квартала;                       |
| ●1           | — | характерная точка публичного сервитута и ее номер. |