

Об установлении публичного сервитута в целях эксплуатации линейного объекта системы газоснабжения по Северному проезду в Кировском районе

На основании ходатайства об установлении публичного сервитута общества с ограниченной ответственностью «Газпром газораспределение Томск» (ИНН 7017203428, ОГРН 1087017002533, адрес: Российская Федерация, Томская область, город Томск, проспект Фрунзе, 170а), в соответствии со статьей 23, главой V.7 Земельного кодекса Российской Федерации, Федеральным законом от 06.10.2003 № 131-ФЗ «Об общих принципах организации местного самоуправления в Российской Федерации», постановлением мэрии города Новосибирска от 12.10.2022 № 3654 «Об организации работы по установлению публичных сервитутов в целях, предусмотренных статьей 39.37 Земельного кодекса Российской Федерации», руководствуясь Уставом города Новосибирска, ПОСТАНОВЛЯЮ:

1. Установить публичный сервитут в целях эксплуатации линейного объекта системы газоснабжения «Газопровод к нежилому зданию, расположенному по адресу: Новосибирская область, г. Новосибирск, Кировский район, проезд Северный. Кадастровый номер земельного участка 54:35:051190:837 (код объекта Н-ТП/С-923)» с кадастровым номером 54:35:051181:938, его неотъемлемых технологических частей, необходимых для организации газоснабжения населения и подключения (технологического присоединения) к сетям инженерно-технического обеспечения, в отношении земель, государственная собственность на которые не разграничена, расположенных в границах кадастрового квартала 54:35:051181, площадью 92 кв. м.

2. Утвердить границы публичного сервитута согласно приложению к настоящему постановлению.

3. Публичный сервитут устанавливается на 49 лет.

4. Срок, в течение которого использование земель, указанных в пункте 1 настоящего постановления, в соответствии с их назначением будет невозможно или существенно затруднено в связи с осуществлением публичного сервитута, отсутствует.

5. Порядок определения границ охранных зон газораспределительных сетей и условия использования земель, указанных в пункте 1 настоящего постановления, определить в соответствии с постановлением Правительства Российской Федерации от 20.11.2000 № 878 «Об утверждении Правил охраны газораспределительных сетей».

6. Плата за публичный сервитут в отношении земель, указанных в пункте 1 настоящего постановления, устанавливается в размере 0,01 % от среднего уровня кадастровой стоимости земель по городу Новосибирску за каждый год использования этих земель и вносится единовременным платежом за весь срок публичного сервитута до начала его использования, но не позднее шести месяцев со дня издания постановления.

7. Обществу с ограниченной ответственностью «Газпром газораспределение Томск» привести земли, указанные в пункте 1 настоящего постановления, в состояние, соответствующее их назначению до установления публичного сервитута, снести инженерное сооружение, размещенное на основании публичного сервитута, в сроки, предусмотренные пунктом 8 статьи 39.50 Земельного кодекса Российской Федерации.

8. Департаменту земельных и имущественных отношений мэрии города Новосибирска в течение пяти рабочих дней со дня издания постановления направить его копию в Управление Федеральной службы государственной регистрации, кадастра и картографии по Новосибирской области.

9. Департаменту энергетики, жилищного и коммунального хозяйства города в течение пяти рабочих дней со дня издания постановления разместить постановление на официальном сайте города Новосибирска в информационно-телекоммуникационной сети «Интернет».

10. Департаменту информационной политики мэрии города Новосибирска в течение пяти рабочих дней со дня издания постановления обеспечить опубликование постановления.

11. Контроль за исполнением постановления возложить на заместителя мэра города Новосибирска – начальника департамента строительства и архитектуры мэрии города Новосибирска.

Мэр города Новосибирска

А. Е. Локоть

Разослать:

1. Прокуратура города Новосибирска;
2. Главное управление архитектуры и градостроительства мэрии города Новосибирска - 4 экз.
3. Департамент строительства и архитектуры мэрии города Новосибирска;
4. Департамент информационной политики мэрии города Новосибирска;
5. Департамент земельных и имущественных отношений мэрии города Новосибирска;
6. Департамент энергетики, жилищного и коммунального хозяйства города;
7. СПС.

### СОГЛАСОВАНО

Первый заместитель мэра города Новосибирска	О. П. Клемешов
Заместитель мэра - начальник департамента строительства и архитектуры мэрии города Новосибирска	А. В. Кондратьев
Начальник департамента энергетики, жилищного и коммунального хозяйства города	Д. Г. Перязев
Начальник департамента земельных и имущественных отношений мэрии	Г. В. Жигульский
Начальник департамента правовой и кадровой работы мэрии	М. А. Маслова
Начальник департамента информационной политики мэрии	М. Н. Столяров
Глава администрации Кировского района	А. В. Выходцев
Начальник управления документационного обеспечения мэрии	М. Б. Барбышева



Приложение  
к постановлению мэрии  
города Новосибирска  
от \_\_\_\_\_ № \_\_\_\_\_

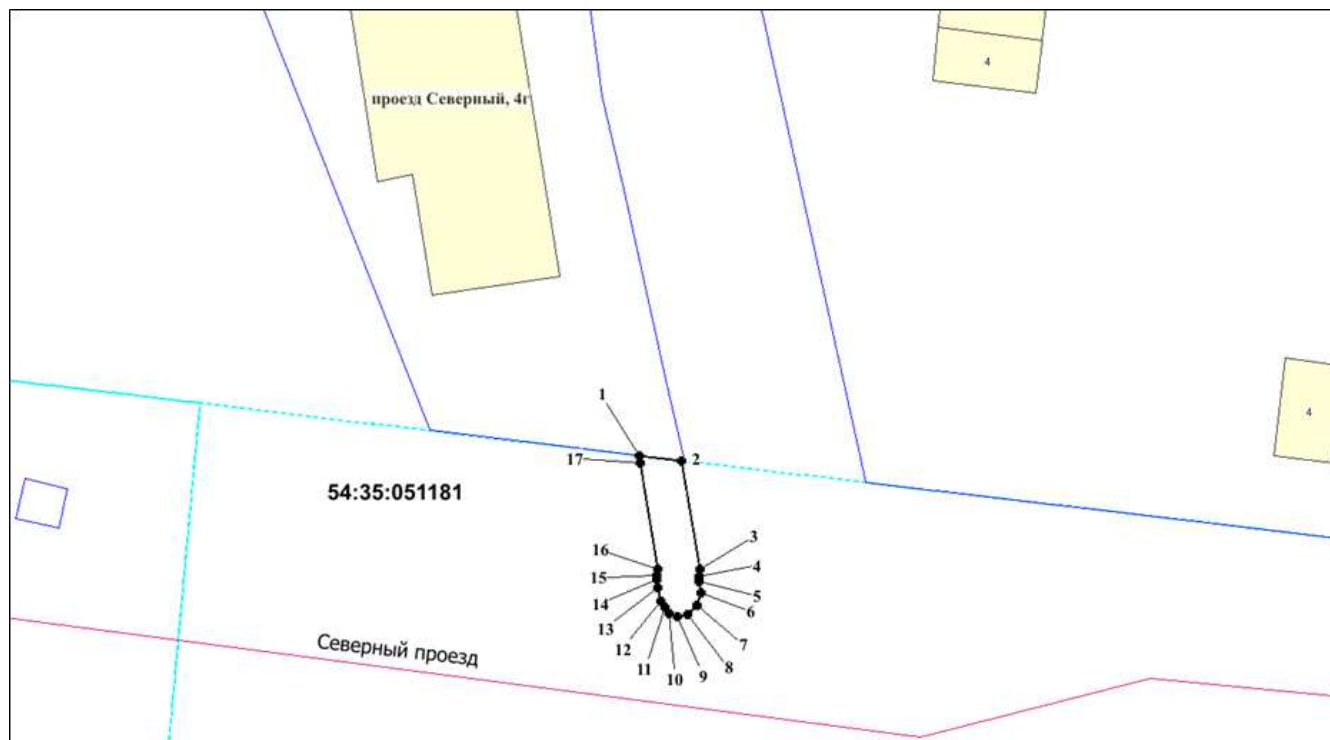
**СВЕДЕНИЯ**  
**о границах публичного сервитута**

Площадь сферы действия публичного сервитута: 92 кв. м		
Обозначение характерных точек границ	Координаты, м	
	X	Y
1	2	3
1	479450,54	4195668,45
2	479449,95	4195673,52
3	479436,92	4195675,71
4	479436,00	4195675,60
5	479435,40	4195675,54
6	479434,08	4195675,77
7	479432,58	4195675,37
8	479431,48	4195674,27
9	479431,20	4195672,97
10	479431,56	4195671,94
11	479432,32	4195671,45
12	479433,08	4195671,04
13	479434,63	4195670,59
14	479435,62	4195670,47
15	479436,22	4195670,47
16	479436,94	4195670,68
17	479449,68	4195668,51

Система координат МСК НСО, зона 4.

## Изображение границ земель, на которые распространяется сфера действия публичного сервитута

Местоположение: Российская Федерация, Новосибирская область, город  
Новосибирск, Кировский район, Северный проезд.  
Кадастровый квартал: 54:35:051181.



Условные знаки и обозначения:

- |              |   |  |
|--------------|---|--|
| □            | — | границы публичного сервитута;                      |
| □            | — | границы кадастровых кварталов;                     |
| 54:35:051181 | — | кадастровый номер кадастрового квартала;           |
| ●1           | — | характерная точка публичного сервитута и ее номер. |