

УВЕДОМЛЕНИЕ

о проведении общественного обсуждения проекта размещения элемента монументально-декоративного оформления на территории города Новосибирска – памятного комплекса, посвященного создателю Новосибирского электротехнического института, профессору Георгию Павловичу Лыщинскому, вблизи здания по адресу: город Новосибирск, проспект Карла Маркса, д. 30

1. Департамент культуры, спорта и молодежной политики мэрии города Новосибирска (ул. Романова, зд. 33) извещает о проведении общественного обсуждения проекта размещения элемента монументально-декоративного оформления на территории города Новосибирска – памятного комплекса, посвященного создателю Новосибирского электротехнического института, профессору Георгию Павловичу Лыщинскому, вблизи здания по адресу: город Новосибирск, проспект Карла Маркса, д. 30.

2. Заявитель – региональная общественная организации «Ассоциация выпускников НГТУ-НЭТИ».

3. Общественное обсуждение проводится в соответствии с Порядком проведения общественных обсуждений, организуемых мэрией города Новосибирска, утвержденным постановлением мэрии города Новосибирска от 18.09.2017 № 4300 (в редакции от 04.06.2018 №1973), Положением о порядке размещения элементов монументально-декоративного оформления на территории города Новосибирска, утвержденным постановлением мэрии города Новосибирска от 08.12.2015 № 7056 (в редакции от 16.08.2022 № 2800).

4. Общественное обсуждение предусматривает направление замечаний и предложений по проекту размещения элемента монументально-декоративного оформления на территории города Новосибирска от заинтересованных лиц, общественных организаций, юридических лиц и предпринимателей, экспертных организаций.

5. Сроки приема предложений, рекомендаций, замечаний: с 3 сентября 2024 года по 23 сентября 2024 года.

6. Предложения, рекомендации, замечания по проекту размещения элемента монументально-декоративного оформления на территории города Новосибирска принимаются в форме электронного документа по электронному адресу infosovet@admnsk.ru в виде прикрепленного файла.

7. Информация о результатах проведения общественного обсуждения будет размещена на официальном сайте города Новосибирска не позднее 25 сентября 2024 года.

Региональная общественная организация
«АССОЦИАЦИЯ ВЫПУСКНИКОВ НГТУ-НЭТИ»

ДИЗАЙН-ПРОЕКТ

памятника создателю НЭТИ,
почетному гражданину города Новосибирска,
профессору Георгию Павловичу Лыщинскому
на площади Г.П. Лыщинского
в Ленинском районе г. Новосибирска

Заказчик:

директор ассоциации выпускников НГТУ-НЭТИ
В.Б. Пономарев

Скульптор:

А.К. Крутиков

Архитектор:

А.А. Гамалей

Новосибирск-2024

Концепция арт-объекта

Архитектурно-художественные и планировочные решения

Место для памятника профессору Лыщинскому расположено недалеко от комплекса НГТУ (НЭТИ) на площади Лыщинского, на участке между проспектом Карла Маркса и ул. Блюхера. По геодезическим отметкам высот этот участок является площадкой с наивысшими точками по отношению к прилегающим участкам, в т.ч. и к транспортному кольцу. Имеет хорошую связь с пешеходной зоной проспекта Карла Маркса и комплексом НГТУ (НЭТИ). Участок имеет значительное понижение рельефа в сторону ул. Блюхера и транспортного кольца в пределах 1,8-2,4 м, что в целом будет влиять на композиционное выделение памятника

в окружающей архитектурной среде. В планировочном отношении этот участок является входной зоной проспекта Карла Маркса и в перспективе может рассматриваться как одна из основных смотровых площадок левого берега г. Новосибирска, с которой открываются панорамные виды на застройку правого берега. Кроме того, этот участок включен в один из основных гостевых маршрутов города (маршрут №2 и №4), в которые входят проспект Карла Маркса и площадь профессора Лыщинского.

На этом участке может быть организована информационная зона, знакомящая гостей города с историей создания НГТУ (НЭТИ).

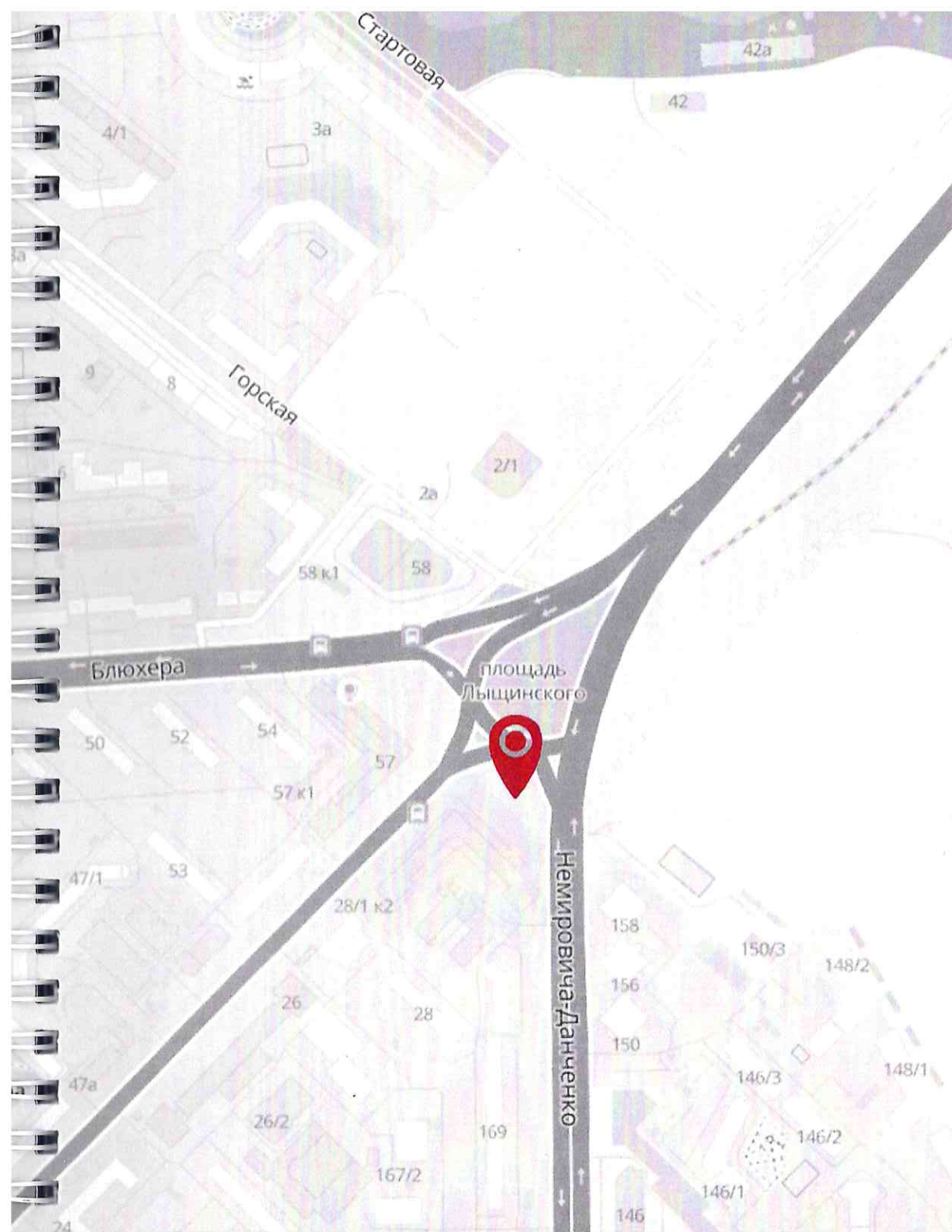
Скульптурная композиция занимает центральное положение на выбранной площадке и имеет вертикальное композиционное построение. Высота композиции 5,7 метра, размер постамента 1,2 x 1,2 метра. Планировочно скульптурная композиция выделена радиальными пешеходными дорожками, сходящимися к центру. Ее центральное положение подчеркивают кольцевые пешеходные аллеи. В целом архитектурно-планировочное решение представляет собой радиально-кольцевую схему, выделяющую скульптурную композицию в окружающей архитектурной среде.

Материалы:

- основание памятника- монолитный железобетон, облицованный светло-серым термообработанным гранитом «Белла Вайт» G603 (300мм*900мм*40мм)
- скульптура-бронза
- табличка- бронза
- мощение примыкающих площадок- серая гранитная термообработанная тротуарная плитка (300мм*300мм); бетонная тротуарная плитка (300мм*300мм)

Ассортимент посадочных материалов:

можжевельник казацкий, туя Смарагд, ель сербская Нана (Nana) (высота взрослого растения не более 3,5 м и ширина около 2м), можжевельник чешуйчатый «Blee Star»



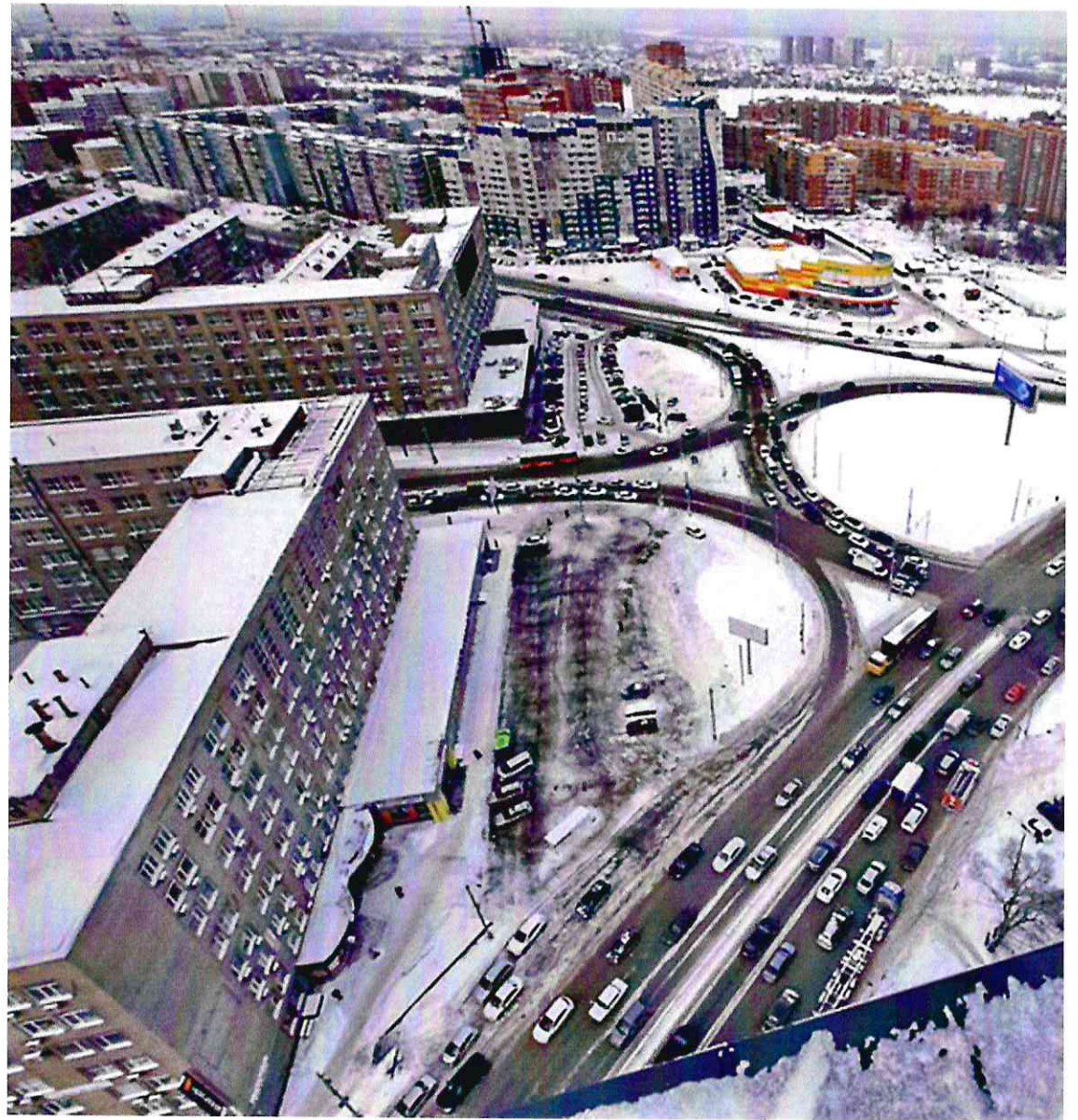
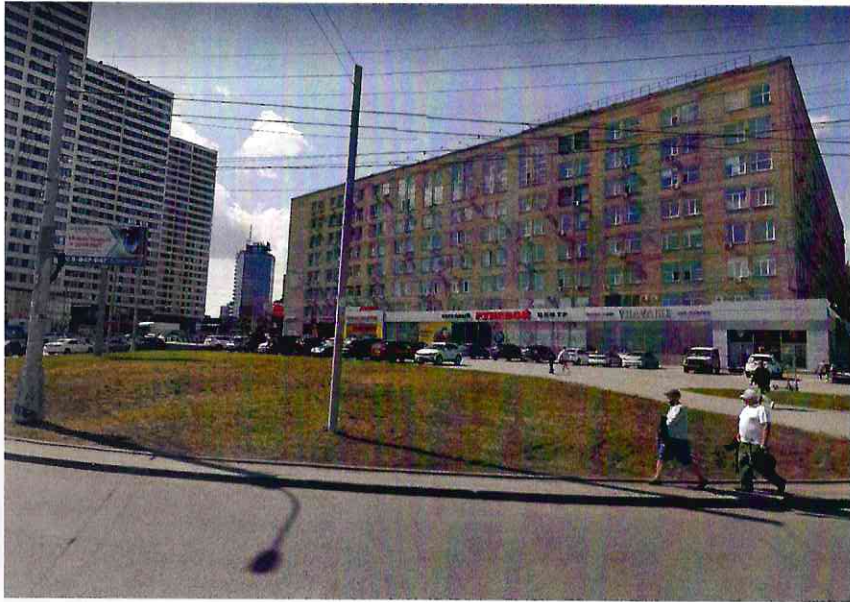
СИТУАЦИЯ

Место для памятника профессору Лыщинскому расположено недалеко от комплекса НПУ (НЭТИ) на площади Лыщинского, на участке между проспектом Карла Маркса и ул. Блюхера. По геодезическим отместкам высот этот участок является площадкой с наивысшими точками по отношению к прилегающим участкам, в т.ч. и к транспортному кольцу. Имеет хорошую связь с пешеходной зоной проспекта Карла Маркса и комплексом НПУ (НЭТИ).

Участок имеет значительное понижение рельефа в сторону ул. Блюхера и транспортного кольца в пределах 1,8-2,4 м, что в целом будет влиять на композиционное выделение памятника в окружающей архитектурной среде.

В планировочном отношении этот участок является входной зоной проспекта Карла Маркса и в перспективе может рассматриваться как одна из основных смотровых площадок левого берега г. Новосибирска, с которой открываются панорамные виды на застройку правого берега. Кроме того, этот участок включен в один из основных гостевых маршрутов города (маршрут №2 и №4), в которые входят проспект Карла Маркса и площадь профессора Лыщинского. На этом участке может быть организована информационная зона, знакомящая гостей города с историей создания НПУ (НЭТИ).

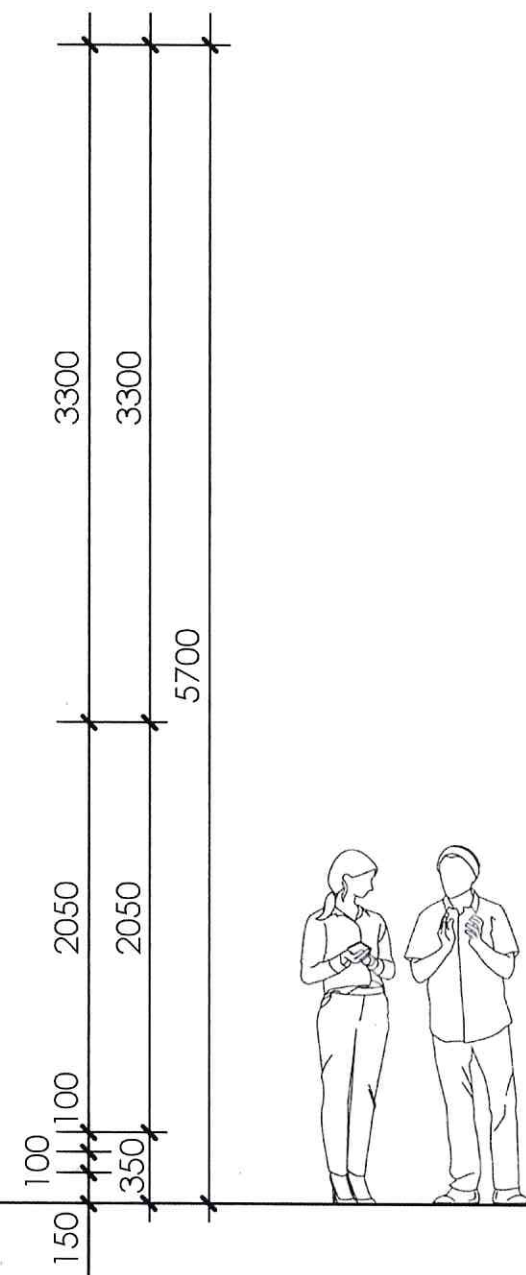
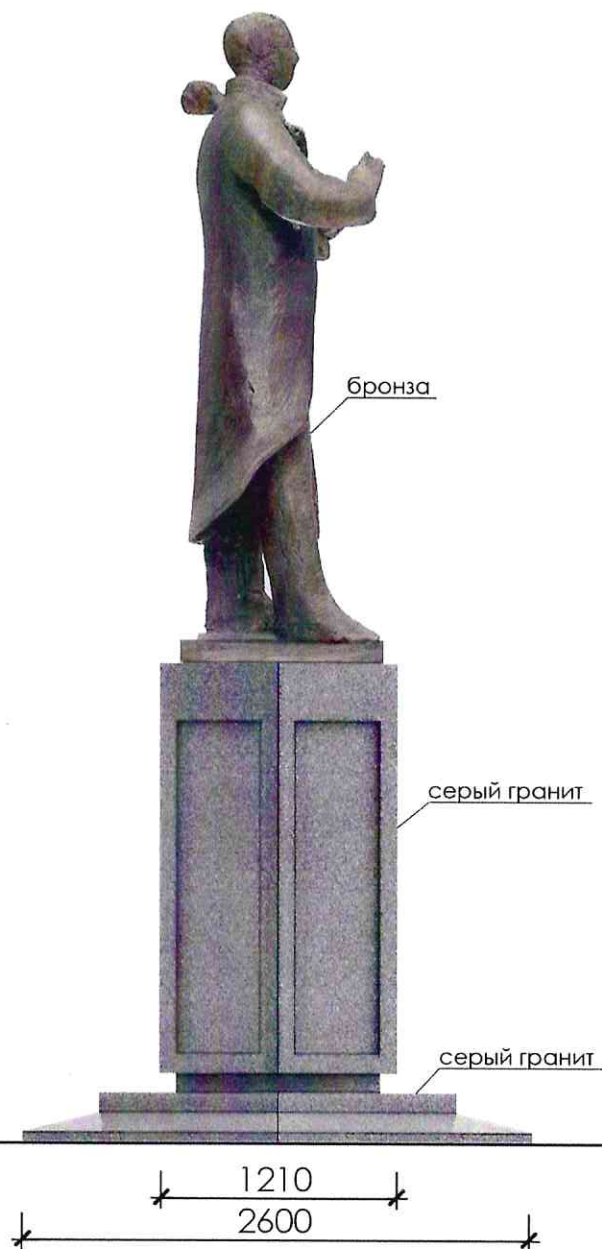
Фото существующей ситуации



Основные проекции памятника Г.П. Лыщинского

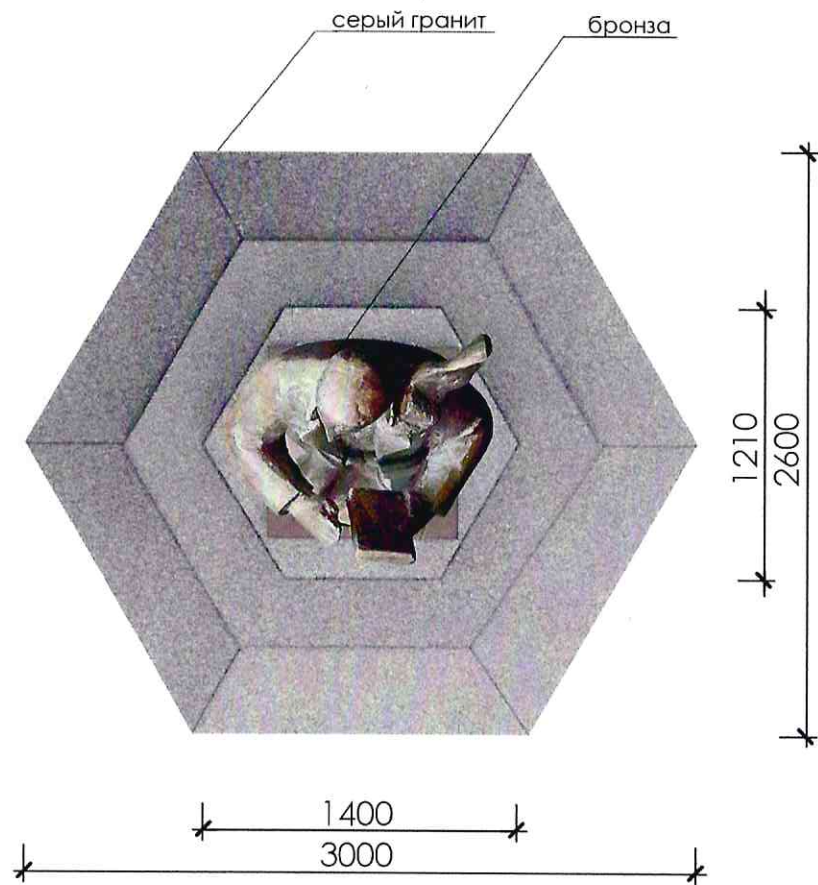
Боковой вид

Основной вид



План памятника Г.П. Лыщинскому, Фрагмент

План



Фрагмент

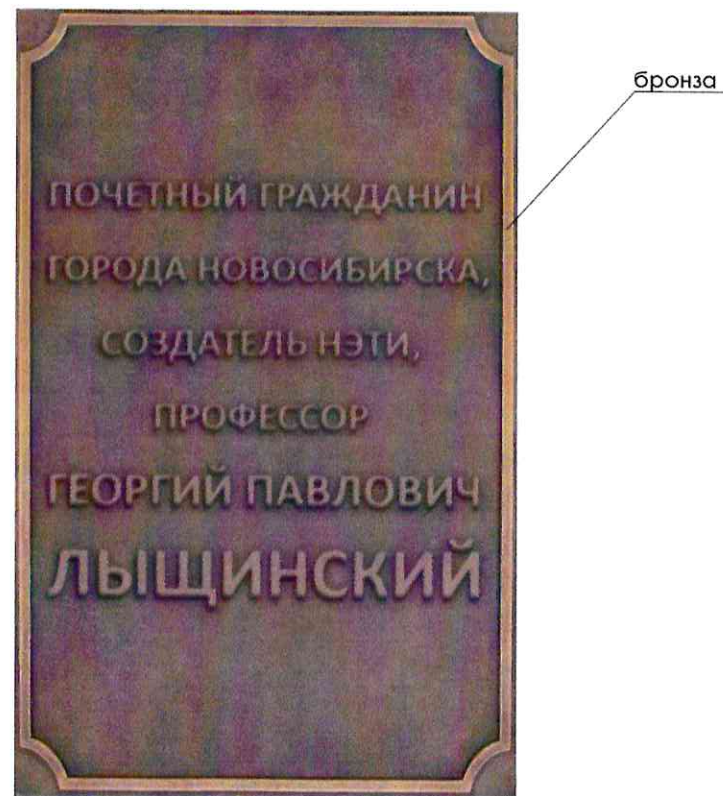
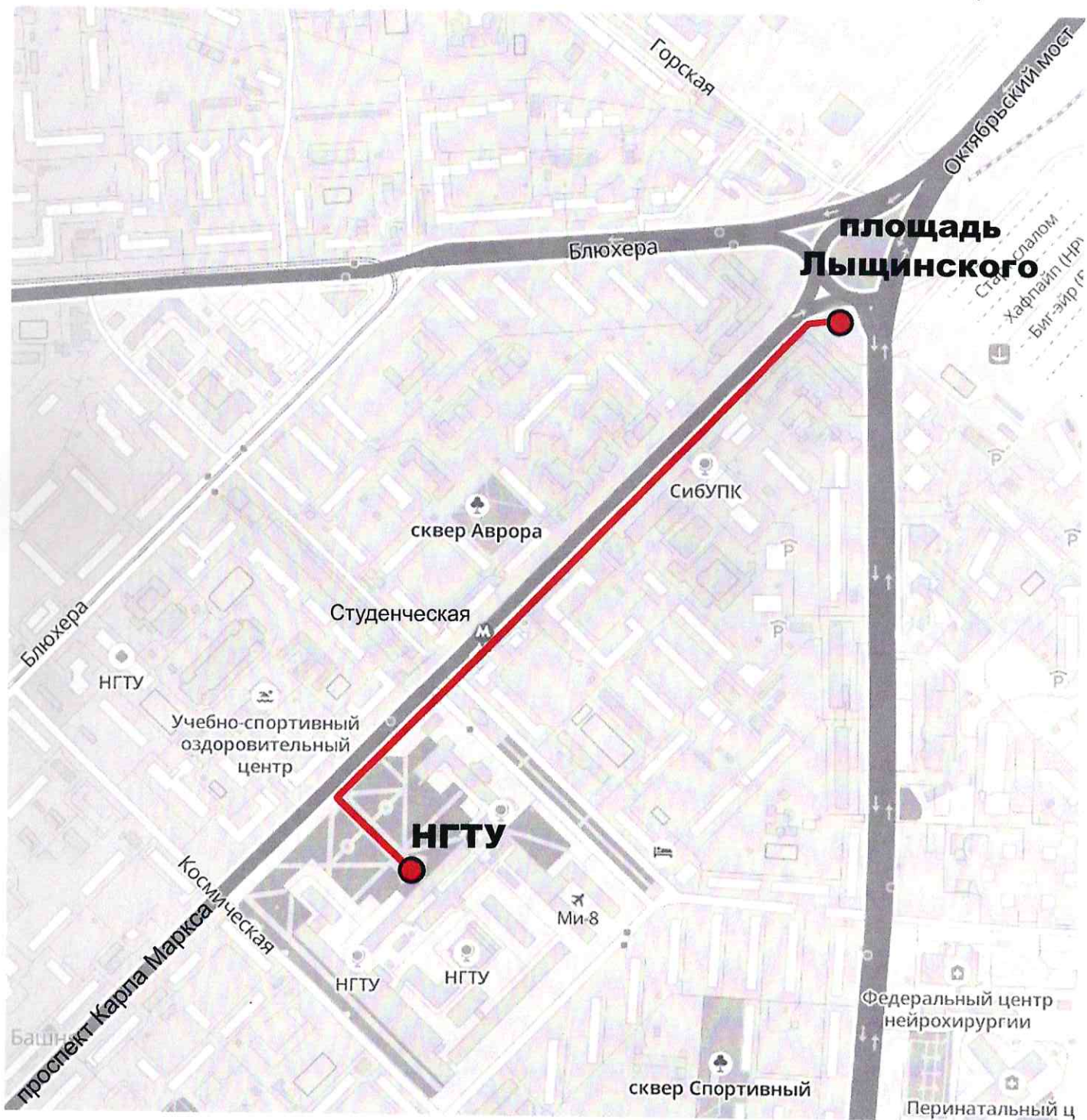



Схема движения по маршруту от здания НГТУ до площади Г.П. Лыщинского

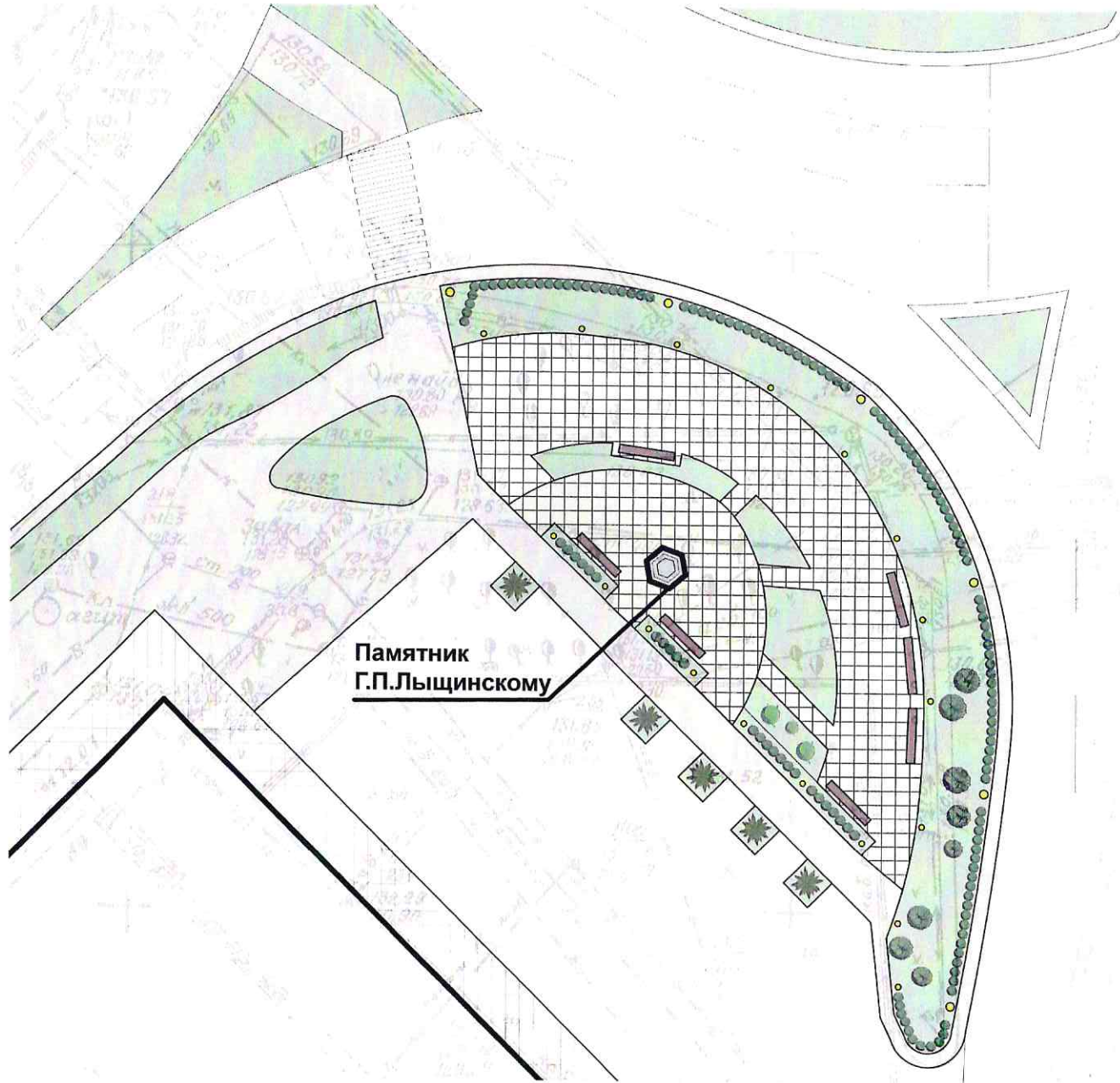


Условные обозначения

 - схема движения по маршруту от здания НГТУ до площади Г.П. Лыщинского

Расстояние - 900 м

Схема генерального плана



Условные обозначения

Газон

Мощение тротуарной плиткой

Мощение тротуарной плиткой

Светильник

Памятник

Уличный фонарь

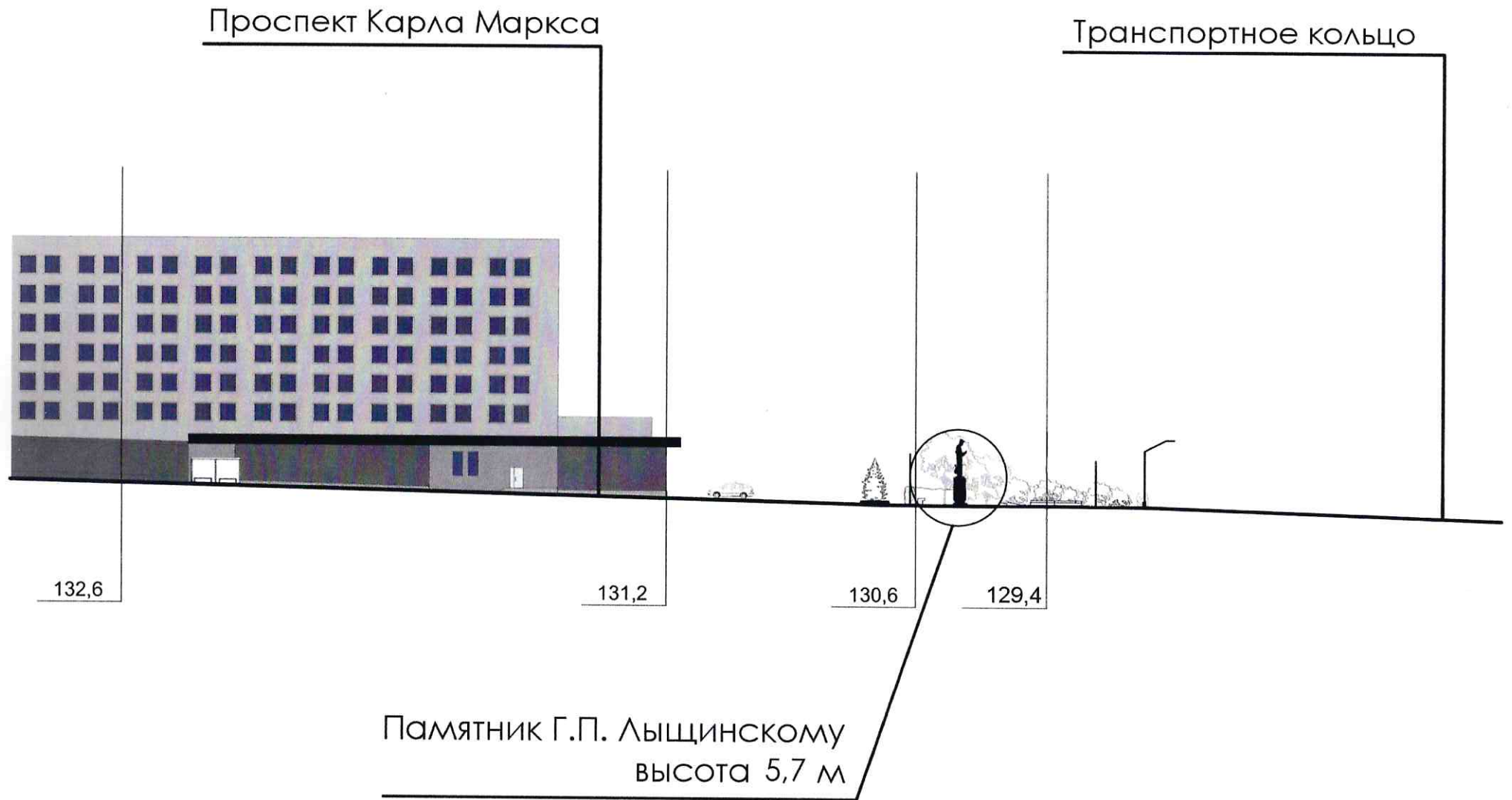
Ель

Живая изгородь

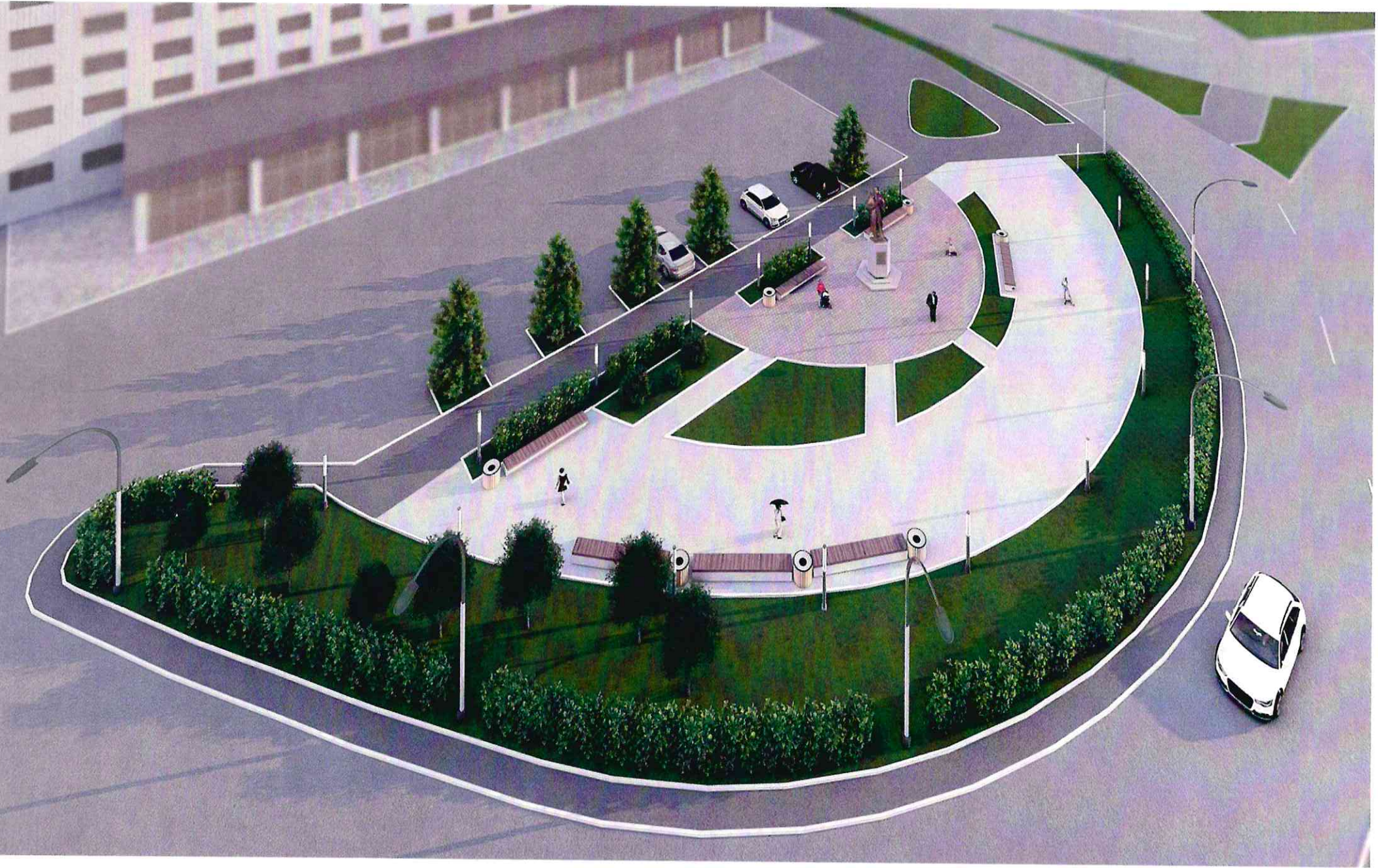
Кустарник

Липа

Разрез по оси проспект Карла Маркса



Визуализация проектного решения



Визуализация проектного решения



Визуализация проектного решения



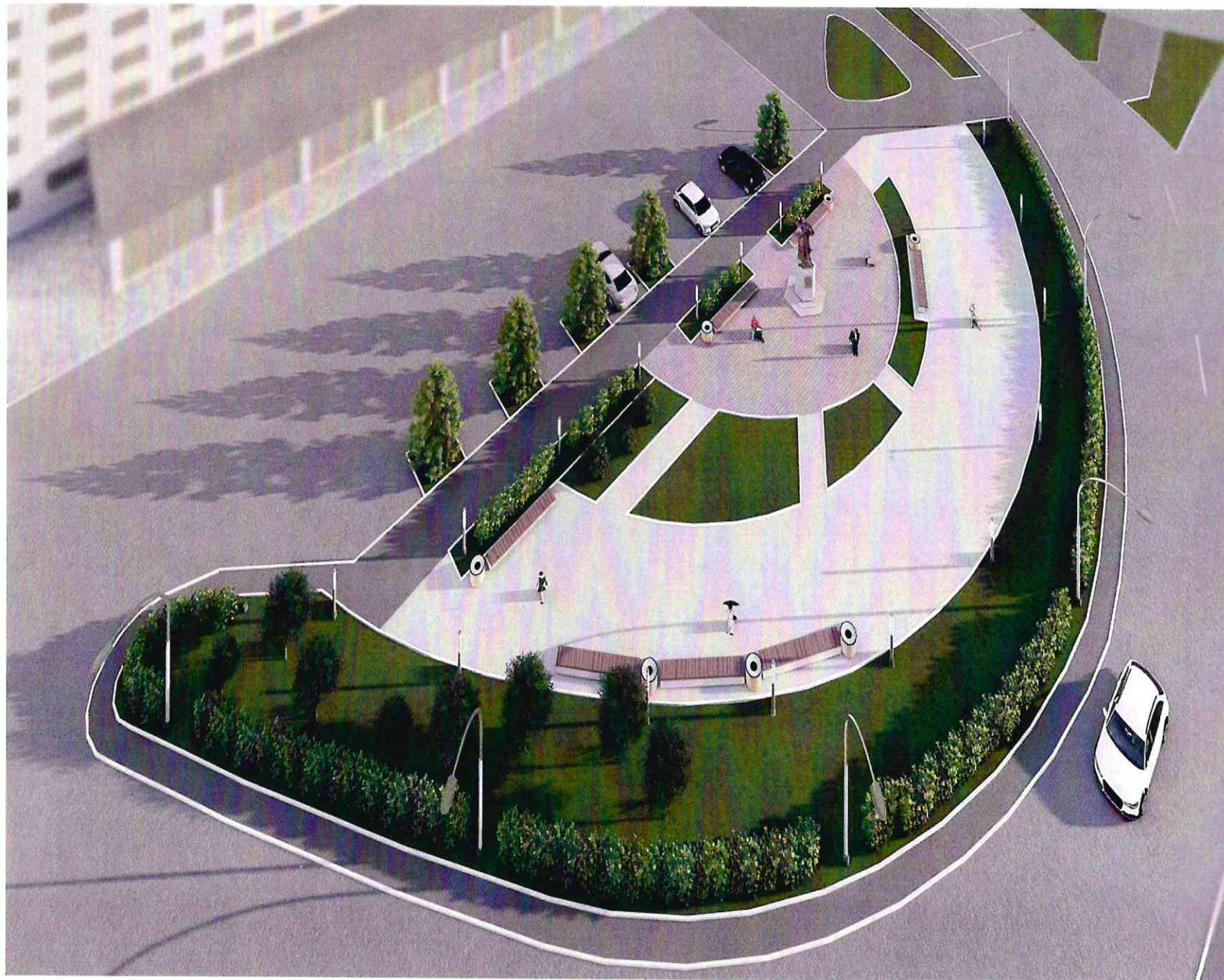
Визуализация проектного решения



Визуализация проектного решения



Визуализация проектного решения



Основные проекции памятника Г.П. Лыщинского

Боковой вид

Основной вид

