



## МЭРИЯ ГОРОДА НОВОСИБИРСКА

# ПОСТАНОВЛЕНИЕ

От 25.12.2013

№ 12268

О подготовке проекта планировки территории, ограниченной перспективной городской магистралью непрерывного движения в направлении перспективного Ельцовского моста через реку Обь, перспективной городской магистралью непрерывного движения по ул. Бардина, перспективным продолжением Красного проспекта в Заельцовском районе

В целях подготовки документации по планировке территории, в соответствии с Градостроительным кодексом Российской Федерации, решением Совета депутатов города Новосибирска от 21.05.2008 № 966 «О Порядке подготовки документации по планировке территории города Новосибирска»  
ПОСТАНОВЛЯЮ:

1. Подготовить проект планировки территории, ограниченной перспективной городской магистралью непрерывного движения в направлении перспективного Ельцовского моста через реку Обь, перспективной городской магистралью непрерывного движения по ул. Бардина, перспективным продолжением Красного проспекта в Заельцовском районе, согласно схеме (приложение 1).

2. Определить содержание документации по проекту планировки территории, ограниченной перспективной городской магистралью непрерывного движения в направлении перспективного Ельцовского моста через реку Обь, перспективной городской магистралью непрерывного движения по ул. Бардина, перспективным продолжением Красного проспекта в Заельцовском районе (приложение 2).

3. Установить срок подготовки документации по проекту планировки территории, ограниченной перспективной городской магистралью непрерывного движения в направлении перспективного Ельцовского моста через реку Обь, перспективной городской магистралью непрерывного движения по ул. Бардина, перспективным продолжением Красного проспекта в Заельцовском районе, с учетом необходимых согласований и проведения публичных слушаний – до конца 2015 года.

4. Департаменту строительства и архитектуры мэрии города Новосибирска:

4.1. В течение трех дней разместить постановление на официальном сайте города Новосибирска.

4.2. Осуществить прием и регистрацию предложений физических и юридических лиц о порядке, сроках подготовки и содержании документации по проекту планировки территории, ограниченной перспективной городской магистралью непрерывного движения в направлении перспективного Ельцовского моста через

реку Обь, перспективной городской магистралью непрерывного движения по ул. Бардина, перспективным продолжением Красного проспекта в Заельцовском районе.

4.3. Осуществить разработку и утверждение задания на подготовку документации по проекту планировки территории, ограниченной перспективной городской магистралью непрерывного движения в направлении перспективного Ельцовского моста через реку Обь, перспективной городской магистралью непрерывного движения по ул. Бардина, перспективным продолжением Красного проспекта в Заельцовском районе, с учетом предложений физических и юридических лиц.

4.4. Выступить заказчиком на подготовку документации по проекту планировки территории, ограниченной перспективной городской магистралью непрерывного движения в направлении перспективного Ельцовского моста через реку Обь, перспективной городской магистралью непрерывного движения по ул. Бардина, перспективным продолжением Красного проспекта в Заельцовском районе.

5. Предложить физическим и юридическим лицам в течение тридцати дней со дня официального опубликования постановления представить предложения о порядке, сроках подготовки и содержании проекта планировки территории, ограниченной перспективной городской магистралью непрерывного движения в направлении перспективного Ельцовского моста через реку Обь, перспективной городской магистралью непрерывного движения по ул. Бардина, перспективным продолжением Красного проспекта в Заельцовском районе, в департамент строительства и архитектуры мэрии города Новосибирска по адресу: 630091, г. Новосибирск, Красный проспект, 50, кабинет 526.

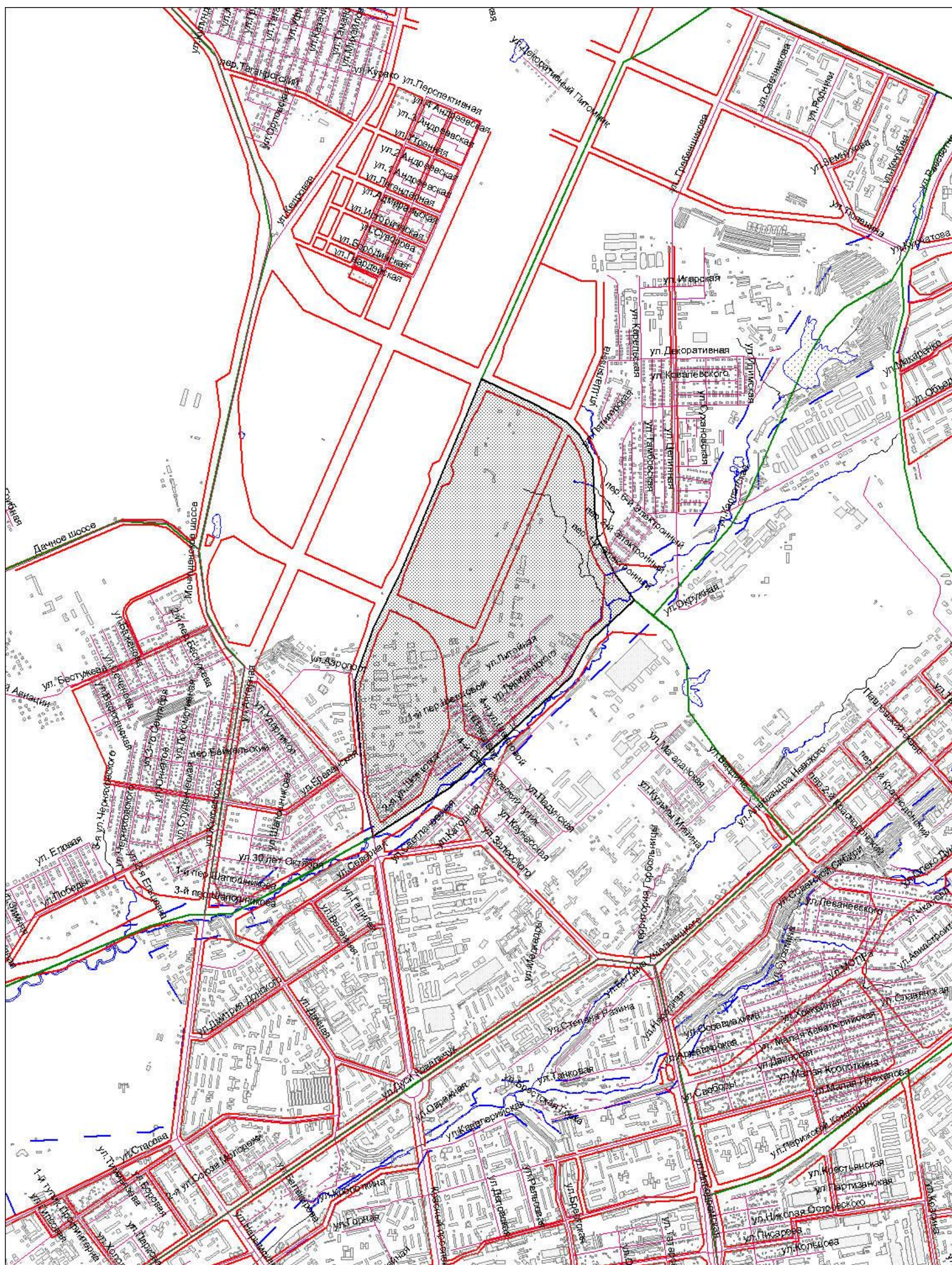
6. Департаменту информационной политики мэрии города Новосибирска в течение трех дней обеспечить опубликование постановления в установленном порядке.

7. Контроль за исполнением постановления возложить на заместителя мэра города Новосибирска – начальника департамента строительства и архитектуры мэрии города Новосибирска.

Мэр города Новосибирска

В. Ф. Городецкий

СХЕМА  
границ территории, ограниченной перспективной городской магистралью непрерывного движения в направлении  
перспективного Ельцовского моста  
через реку Обь, перспективной городской магистралью непрерывного  
движения по ул. Бардина, перспективным продолжением  
Красного проспекта в Заельцовском районе



Площадь территории - 235,0 га.

## СОДЕРЖАНИЕ

документации по проекту планировки территории, ограниченной перспективной городской магистралью непрерывного движения в направлении перспективного Ельцовского моста через реку Обь, перспективной городской магистралью непрерывного движения по ул. Бардина, перспективным продолжением Красного проспекта в Заельцовском районе

1. Проект планировки территории состоит из основной части, которая подлежит утверждению, и материалов по ее обоснованию.
2. Основная часть проекта планировки территории включает в себя:
  - 2.1. Чертежи планировки территории, на которых отображаются:
    - 2.1.1. Красные линии.
    - 2.1.2. Линии, обозначающие дороги, улицы, проезды, линии связи, объекты инженерной и транспортной инфраструктур, проходы к водным объектам общего пользования и их береговым полосам.
    - 2.1.3. Границы зон планируемого размещения объектов социально-культурного и коммунально-бытового назначения, иных объектов капитального строительства.
    - 2.1.4. Границы зон планируемого размещения объектов федерального значения, объектов регионального значения, объектов местного значения.
  - 2.2. Положение о размещении объектов капитального строительства федерального, регионального или местного значения, а также о характеристиках планируемого развития территории, в том числе плотности и параметрах застройки территории и характеристиках развития систем социального, транспортного обслуживания и инженерно-технического обеспечения, необходимых для развития территории.
3. Материалы по обоснованию проекта планировки территории включают в себя материалы в графической форме и пояснительную записку.
  - 3.1. Материалы по обоснованию проекта планировки территории в графической форме содержат:
    - 3.1.1. Схему расположения элемента планировочной структуры.
    - 3.1.2. Схему использования территории в период подготовки проекта планировки территории.
    - 3.1.3. Схему организации улично-дорожной сети, которая может включать схему размещения парковок (парковочных мест) и схему движения транспорта на соответствующей территории.
    - 3.1.4. Схему границ территорий объектов культурного наследия.
    - 3.1.5. Схему границ зон с особыми условиями использования территорий.
    - 3.1.6. Схему вертикальной планировки и инженерной подготовки территории.

3.1.7. Иные материалы в графической форме для обоснования положений о планировке территории.

3.2. Пояснительная записка содержит описание и обоснование положений, касающихся:

3.2.1. Определения параметров планируемого строительства систем социального, транспортного обслуживания и инженерно-технического обеспечения, необходимых для развития территории.

3.2.2. Защиты территории от чрезвычайных ситуаций природного и техногенного характера, проведения мероприятий по гражданской обороне и обеспечению пожарной безопасности.

3.2.3. Иных вопросов планировки территории.

---