



## МЭРИЯ ГОРОДА НОВОСИБИРСКА

# ПОСТАНОВЛЕНИЕ

От 24.12.2021

№ 4635

О проекте межевания территории, предусматривающем размещение линейного объекта транспортной инфраструктуры местного значения – «Левый перегонный тоннель станция Золотая Нива – станция Березовая роща ПК 76+61,325÷ПК 81+89,40 Дзержинской линии метрополитена в городе Новосибирске»

В целях определения местоположения границ образуемых и изменяемых земельных участков, в соответствии с Градостроительным кодексом Российской Федерации, Федеральным законом от 06.10.2003 № 131-ФЗ «Об общих принципах организации местного самоуправления в Российской Федерации», постановлениями Правительства Российской Федерации от 19.11.2014 № 1221 «Об утверждении Правил присвоения, изменения и аннулирования адресов», от 12.05.2017 № 564 «Об утверждении Положения о составе и содержании документации по планировке территории, предусматривающей размещение одного или нескольких линейных объектов», решением Совета депутатов города Новосибирска от 24.05.2017 № 411 «О Порядке подготовки документации по планировке территории, внесения в нее изменений и ее отмены и признании утратившими силу отдельных решений Совета депутатов города Новосибирска», постановлениями мэрии города Новосибирска от 29.12.2017 № 5846 «О проекте планировки и проектах межевания территории, ограниченной улицами Ипподромской, Фрунзе, Доватора, Бориса Богаткова, Кирова, Восход, створом Октябрьского моста, береговой линией реки Оби, в Дзержинском, Октябрьском и Центральном районах», от 02.03.2021 № 628 «О подготовке проекта межевания территории, предусматривающего размещение линейного объекта транспортной инфраструктуры местного значения – «Левый перегонный тоннель станция Золотая Нива – станция Березовая роща ПК 76+61,325÷ПК 81+89,40 Дзержинской линии метрополитена в городе Новосибирске», от 14.04.2021 № 1224 «О проекте планировки и проекте межевания территории, ограниченной ул. Фрунзе, ул. Кошурникова, ул. Бориса Богаткова, ул. Красина, ул. Михаила Кулагина и ул. Ипподромской, в Дзержинском, Октябрьском и Центральном районах», от 30.08.2021 № 3103 «О проекте планировки территории, ограниченной улицами Доватора, Никитина, Автогенной, Лескова и Бориса Богаткова, в Октябрьском и Дзержинском районах», руководствуясь Уставом города Новосибирска, ПОСТАНОВЛЯЮ:

1. Утвердить проект межевания территории, предусматривающий размещение линейного объекта транспортной инфраструктуры местного значения – «Левый перегонный тоннель станция Золотая Нива – станция Березовая роща ПК 76+61,325÷ПК 81+89,40 Дзержинской линии метрополитена в городе Новосибирске» (приложение).

2. Присвоить адрес образуемому земельному участку согласно приложению 2 к проекту межевания территории, предусматривающему размещение линейного объекта транспортной инфраструктуры местного значения – «Левый перегонный тоннель станция Золотая Нива – станция Березовая роща ПК 76+61,325÷ПК 81+89,40 Дзержинской линии метрополитена в городе Новосибирске».

3. Департаменту строительства и архитектуры мэрии города Новосибирска разместить постановление на официальном сайте города Новосибирска в информационно-телекоммуникационной сети «Интернет».

4. Департаменту информационной политики мэрии города Новосибирска в течение семи дней со дня издания постановления обеспечить опубликование постановления.

5. Контроль за исполнением постановления возложить на заместителя мэра города Новосибирска – начальника департамента строительства и архитектуры мэрии города Новосибирска.

Мэр города Новосибирска

А. Е. Локоть

Приложение  
к постановлению мэрии  
города Новосибирска  
от 24.12.2021 № 4635

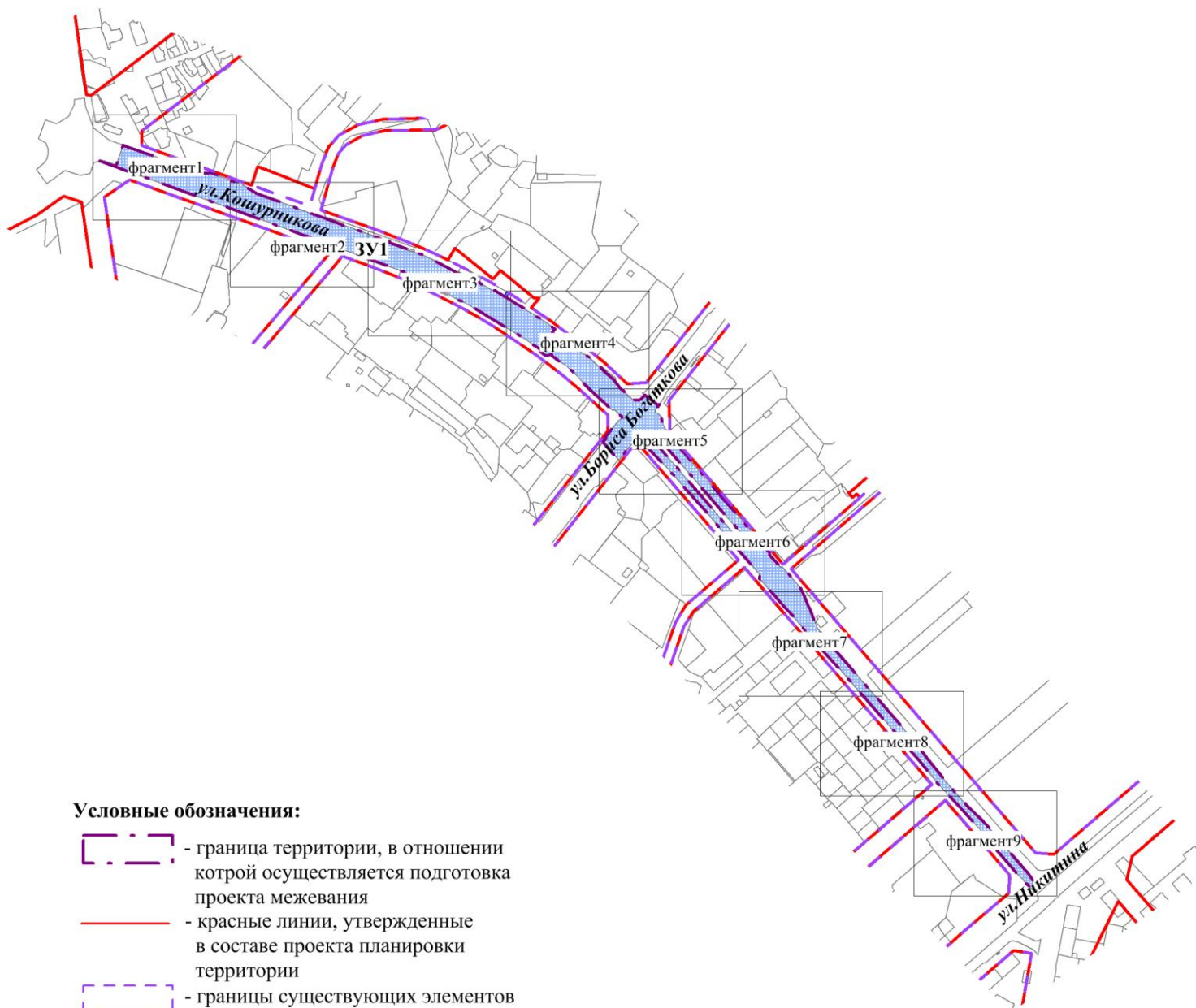
**ПРОЕКТ**  
**межевания территории, предусматривающий размещение линейного объекта**  
**транспортной инфраструктуры местного значения – «Левый перегонный**  
**тоннель станция Золотая Нива – станция Березовая роща**  
**ПК 76+61,325÷ПК 81+89,40 Дзержинской линии**  
**метрополитена в городе Новосибирске»**

1. Проект межевания территории. Графическая часть:
    - 1.1. Чертеж межевания территории (приложение 1).
  2. Проект межевания территории. Текстовая часть:
    - 2.1. Перечень образуемых земельных участков (приложение 2).
    - 2.2. Перечень координат характерных точек образуемых земельных участков (приложение 3).
    - 2.3. Сведения о границах территории, применительно к которой осуществляется подготовка проекта межевания (приложение 4).
-






## Приложение 1

к проекту межевания территории, предусматривающему размещение линейного объекта транспортной инфраструктуры местного значения – «Левый перегонный тоннель станция Золотая Нива - станция Березовая роша ПК 76+61,325 ÷ ПК 81+89,40 Держинской линии метрополитена в городе Новосибирске»

### ЧЕРТЕЖ межевания территории



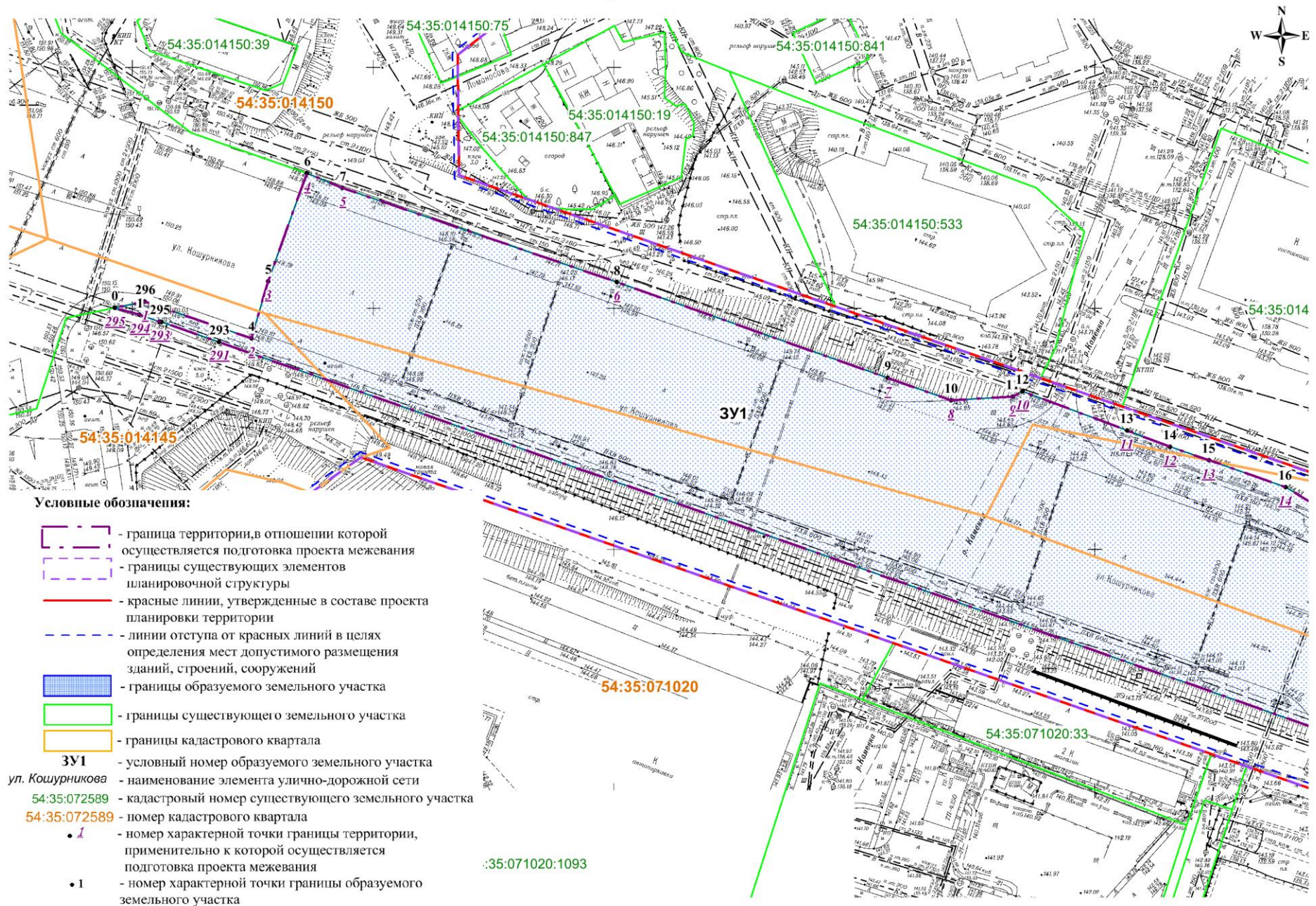
#### Условные обозначения:

-  - граница территории, в отношении которой осуществляется подготовка проекта межевания
-  - красные линии, утвержденные в составе проекта планировки территории
-  - границы существующих элементов планировочной структуры
-  - границы образуемого земельного участка
-  - границы существующего земельного участка

*ул. Кошурникова* - наименование элемента улично-дорожной сети

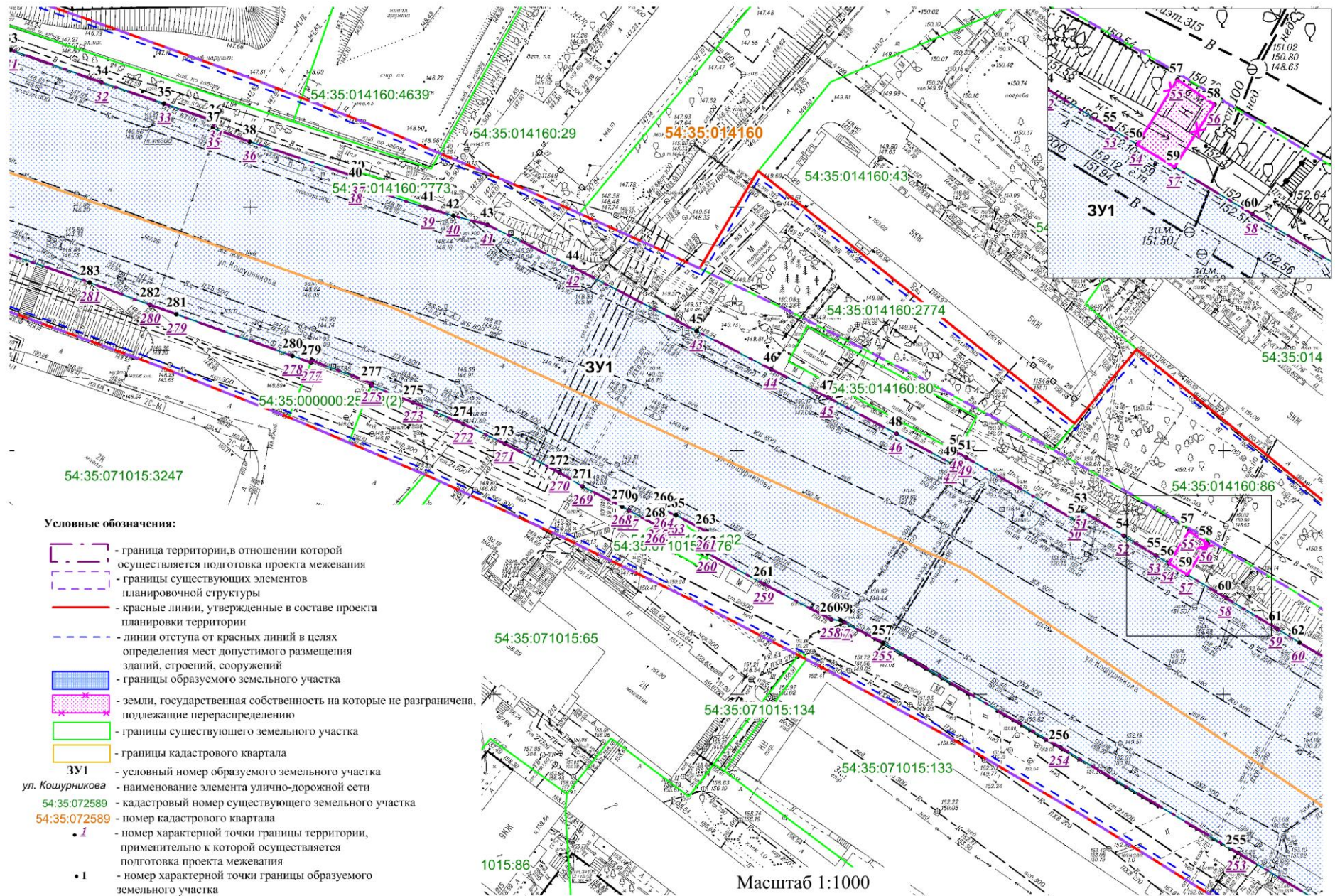
**ЗУ1** - условный номер образуемого земельного участка

## Фрагмент 1

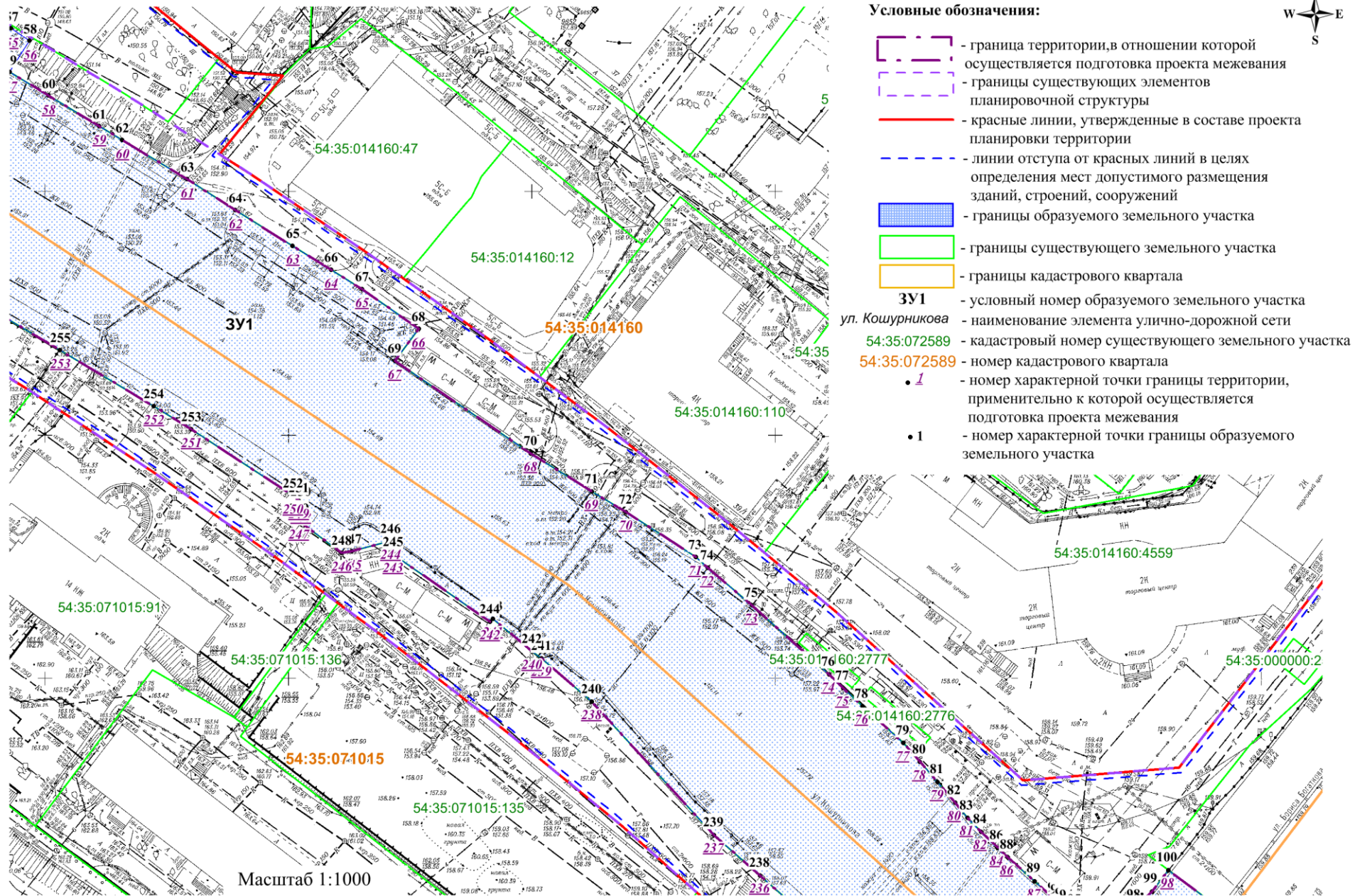




## Фрагмент 3

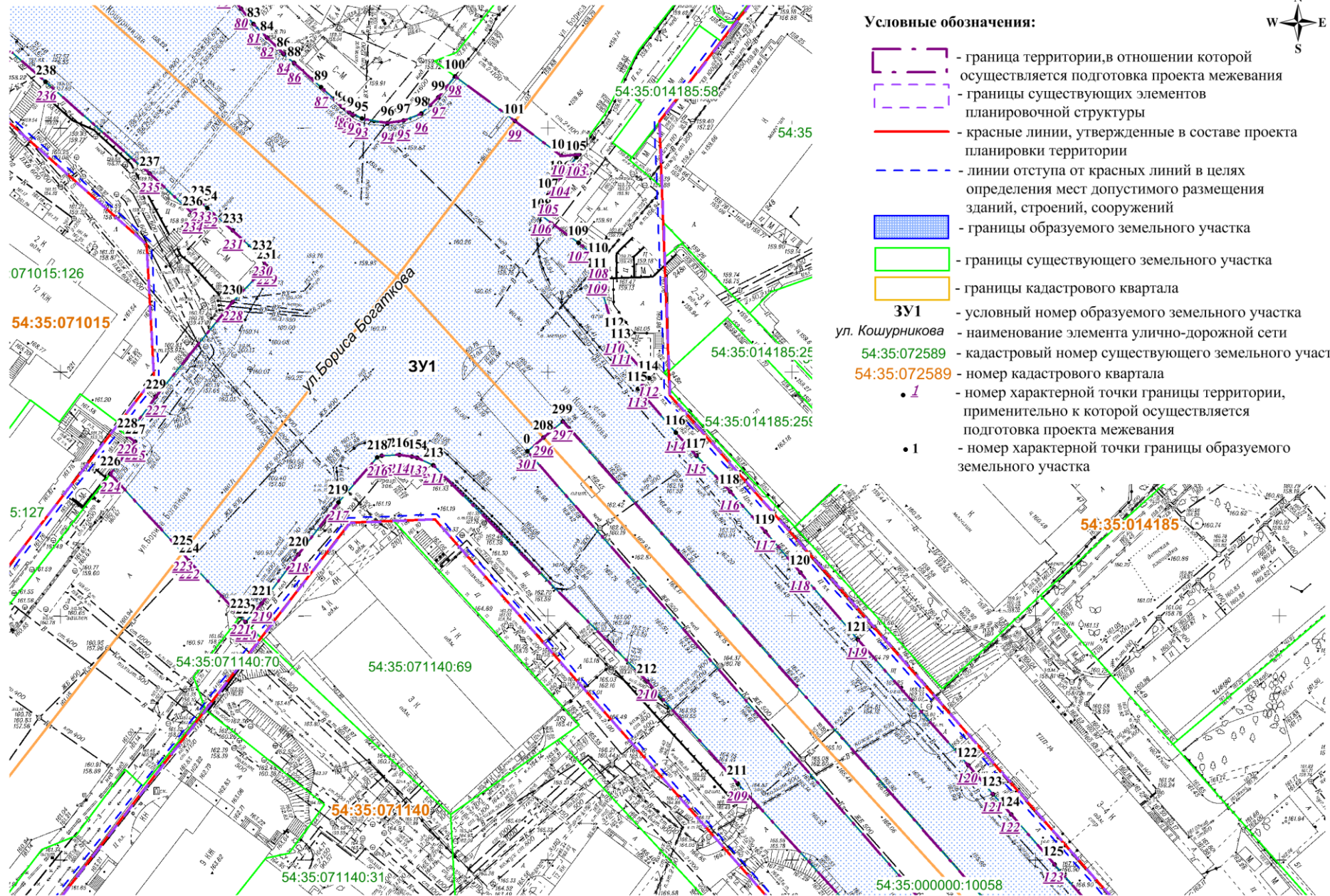


## Фрагмент 4





## Фрагмент 5


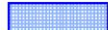


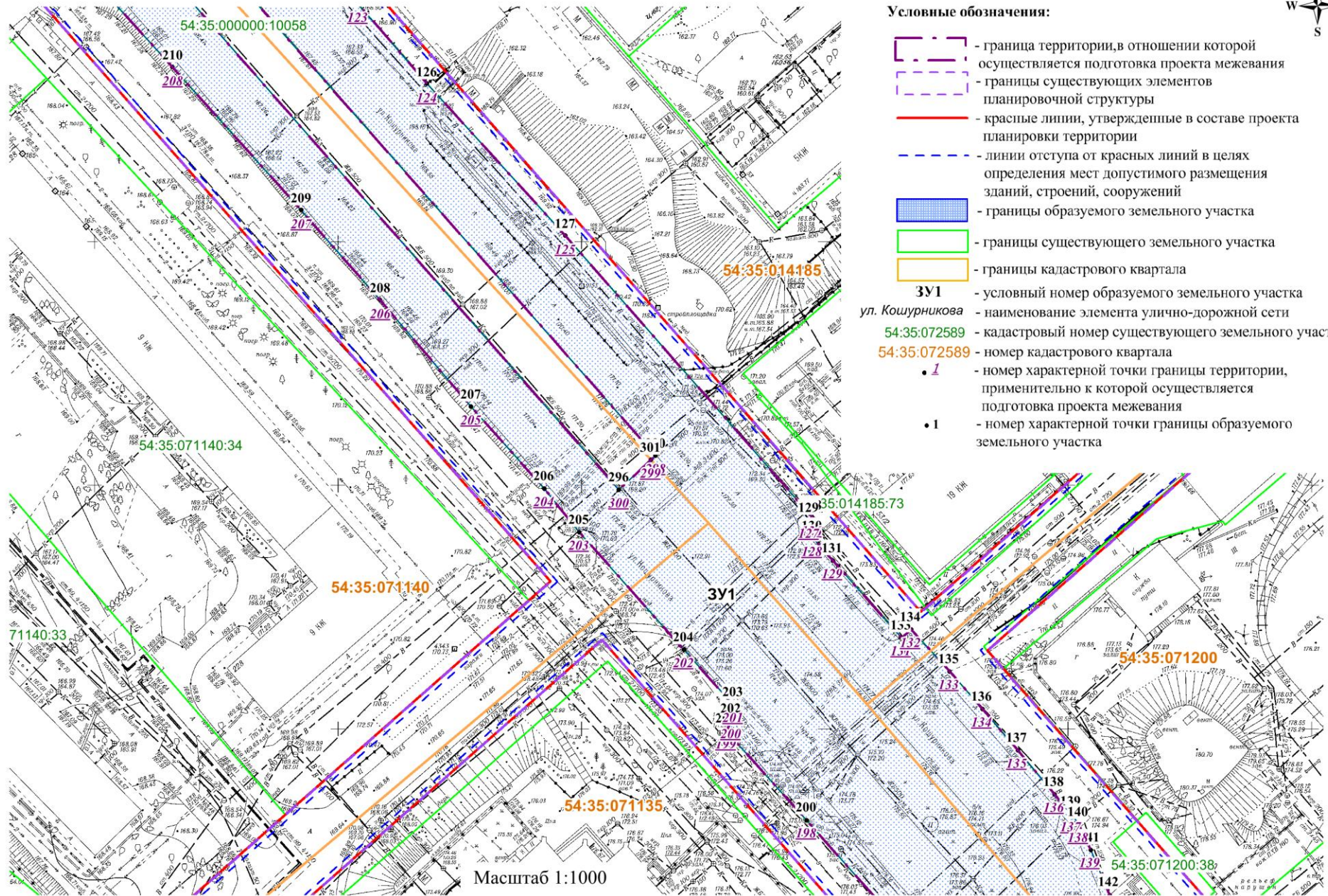
Масштаб 1:1000

## Фрагмент 6

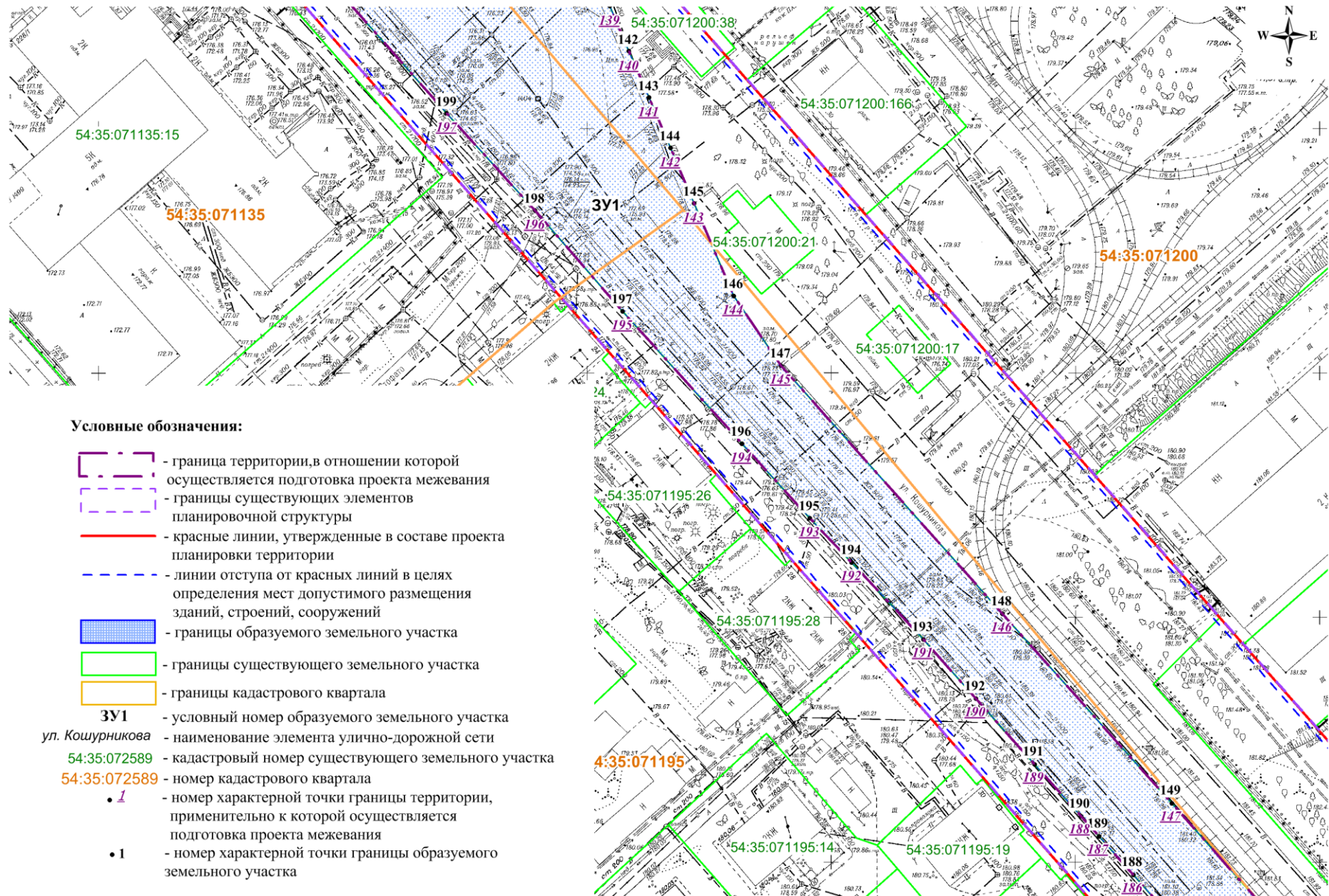


## Условные обозначения:

-  - граница территории, в отношении которой осуществляется подготовка проекта межевания
-  - границы существующих элементов планировочной структуры
-  - красные линии, утвержденные в составе проекта планировки территории
-  - линии отступа от красных линий в целях определения мест допустимого размещения зданий, строений, сооружений
-  - границы образуемого земельного участка
-  - границы существующего земельного участка
-  - границы кадастрового квартала
- ЗУ1** - условный номер образуемого земельного участка
- ул. Кошурникова* - наименование элемента улично-дорожной сети
- 54:35:072589** - кадастровый номер существующего земельного участка
- 54:35:072589** - номер кадастрового квартала
- 1** - номер характерной точки границы территории, применительно к которой осуществляется подготовка проекта межевания
- 1** - номер характерной точки границы образуемого земельного участка

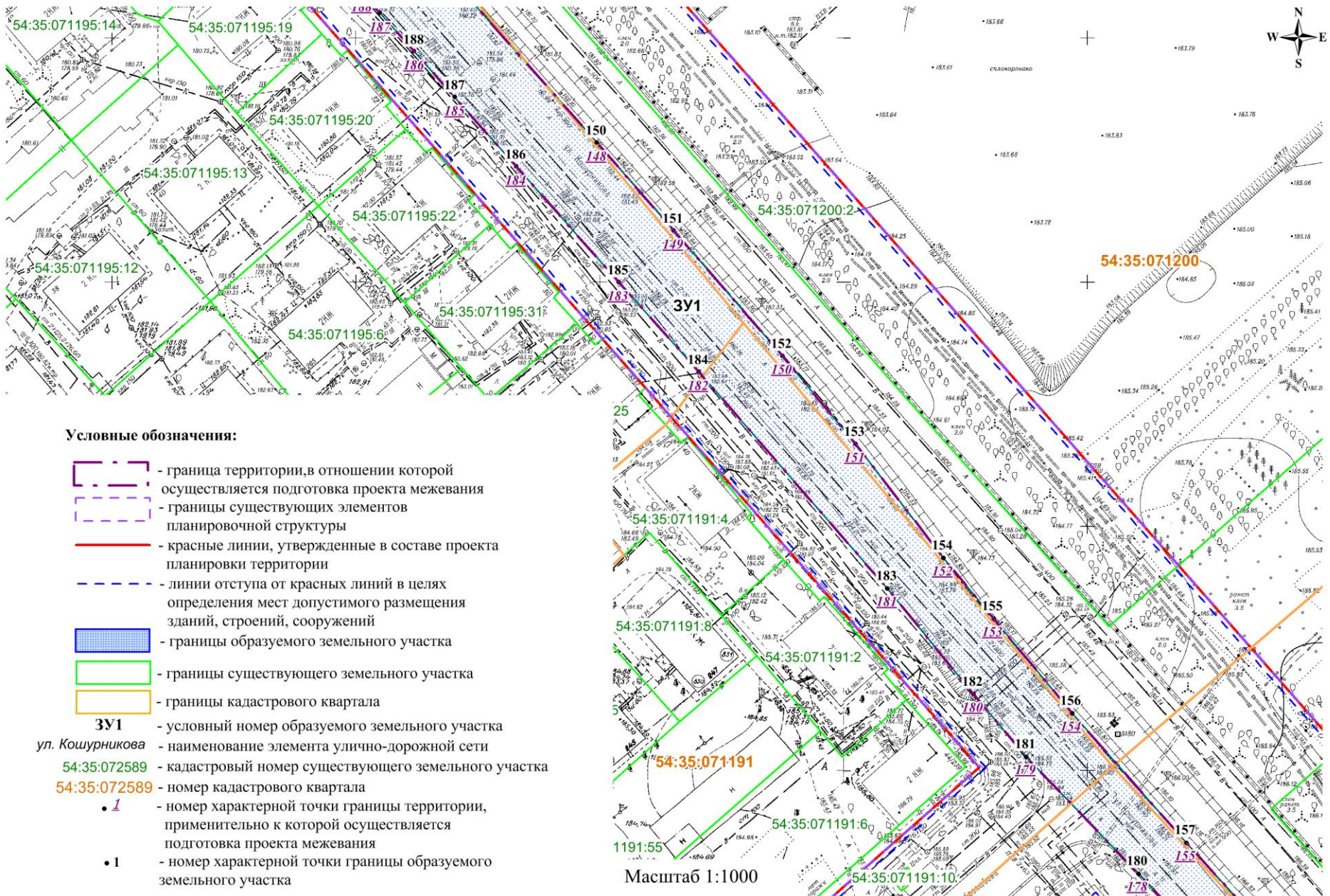


## Фрагмент 7

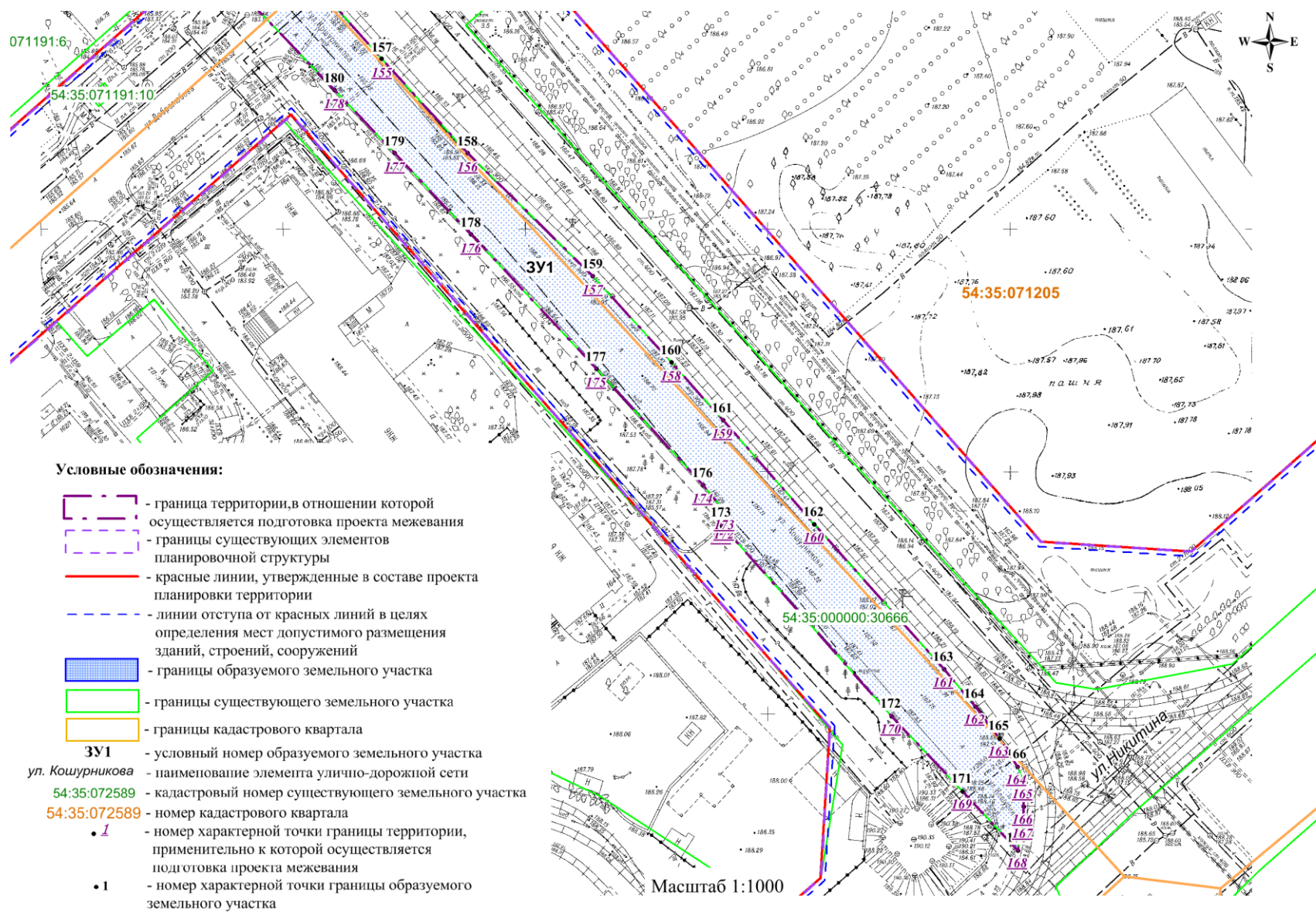


Масштаб 1:1000

## Фрагмент 8



## Фрагмент 9



Приложение 2  
к проекту межевания территории, предусматривающему размещение линейного объекта транспортной инфраструктуры местного значения – «Левый перегонный тоннель станция Золотая Нива – станция Березовая роща ПК 76+61,325÷ПК 81+89,40 Дзержинской линии метрополитена в городе Новосибирске»

### ПЕРЕЧЕНЬ образуемых земельных участков

Условные номера образуемых земельных участков	Номера характерных точек образуемых земельных участков	Кадастровые номера земельных участков, из которых образуются земельные участки	Площадь образуемых земельных участков, га	Способы образования земельных участков	Вид разрешенного использования образуемых земельных участков, предназначенных для размещения линейных объектов и объектов капитального строительства, проектируемых в составе линейного объекта	Адрес земельного участка	Сведения об отнесении (неотнесении) образуемых земельных участков к территории общего пользования	Сведения об отнесении образуемого земельного участка к определенной категории земель
1	2	3	4	5	6	7	8	9
ЗУ1	1 - 301	54:35:000000:30666	6,6475	Перераспределение земельного участка с кадастровым номером	Внеуличный транспорт (7.6) – сооружения, необ-	Российская Федерация, Новосибирская область, городской	Образуемый земельный участок отне-	Земли населенных пунктов

1	2	3	4	5	6	7	8	9
				54:35:000000:30666 и земель, государственная собственность на которые не разграничена в кадастровом квартале 54:35:014160	ходимые для эксплуатации метрополитена, в том числе наземные пути метрополитена, посадочные станции, межстанционные переходы для пассажиров, электродепо, вентиляционные шахты; улично-дорожная сеть (12.0.1) – автомобильные дороги	округ город Новосибирск, город Новосибирск, ул. Кошурникова, з/у 19а	сен к территории общего пользования	

---

Приложение 3  
к проекту межевания территории,  
предусматривающему размеще-  
ние линейного объекта транс-  
портной инфраструктуры местно-  
го значения – «Левый перегонный  
тоннель станция Золотая Нива –  
станция Березовая роша ПК  
76+61,325÷ПК 81+89,40 Дзер-  
жинской линии метрополитена в  
городе Новосибирске»

**ПЕРЕЧЕНЬ**  
**координат характерных точек образуемых земельных участков**

№ точки	Координаты	
	X	Y
1	2	3
<b>ЗУ 1</b>		
1	489233.85	4200798.18
2	489226.01	4200820.27
3	489237.76	4200823.88
4	489260.17	4200832.19
5	489256.99	4200839.51
6	489236.83	4200896.36
7	489216.36	4200952.44
8	489211.55	4200965.54
9	489212.24	4200978.35
10	489213.28	4200980.41
11	489204.91	4201002.02
12	489201.45	4201010.95
13	489198.58	4201019.02
14	489192.79	4201034.84
15	489177.19	4201060.18
16	489170.99	4201077.06
17	489167.59	4201086.31
18	489162.49	4201100.52
19	489154.81	4201121.95
20	489141.87	4201157.07
21	489140.65	4201160.57
22	489138.09	4201167.99
23	489135.69	4201174.5
24	489130.57	4201188.19
25	489127.01	4201197.97
26	489123.11	4201208.73
27	489119.13	4201219.97
28	489116.97	4201226.07
29	489115.53	4201229.84



1	2	3
30	489112.67	4201238.09
31	489110.08	4201245.04
32	489103.22	4201263.63
33	489098.7	4201276.52
34	489094.94	4201286.99
35	489093.49	4201286.5
36	489090.74	4201294.01
37	489083.1	4201316.21
38	489081.67	4201315.69
39	489076.62	4201330.54
40	489075.06	4201335.72
41	489073.13	4201342.72
42	489064.22	4201360.25
43	489050.83	4201385.54
44	489042.84	4201400.7
45	489036.92	4201412.33
46	489029.31	4201426.41
47	489023.07	4201437.62
48	489025.42	4201438.93
49	489024.3	4201440.63
50	489011.08	4201463.1
51	489013.13	4201464.38
52	489007.86	4201472.94
53	489003.79	4201479.38
54	489002.12	4201482.05
55	489008.72	4201486.28
56	489006.14	4201490.08
57	488999.74	4201485.88
58	488994.83	4201493.84
59	488988.48	4201504.19
60	488985.57	4201508.85
61	488977.36	4201522.19
62	488970.96	4201532.01
63	488963.48	4201543.72
64	488958.48	4201551.56
65	488954.44	4201557.9
66	488946.15	4201569.48
67	488939.65	4201564.48
68	488920.32	4201592.22
69	488912.39	4201604.68
70	488908.08	4201611.71
71	488898.66	4201625.93
72	488896.47	4201628.38
73	488888.68	4201637.38
74	488874.31	4201653.09
75	488871.43	4201655.96
76	488867.69	4201659.9
77	488860.04	4201668.24

1	2	3
78	488856.12	4201671.6
79	488851.99	4201675.18
80	488847.65	4201678.71
81	488844.49	4201681.25
82	488841.64	4201684
83	488838.35	4201687.42
84	488838.29	4201687.36
85	488836.43	4201689.41
86	488836.34	4201689.5
87	488831.39	4201694.94
88	488827.37	4201699.2
89	488827	4201699.8
90	488826.18	4201700.7
91	488825.58	4201701.45
92	488825.85	4201701.68
93	488824.88	4201703.26
94	488823.94	4201708.53
95	488824.39	4201711.87
96	488825.81	4201715.52
97	488829.02	4201719
98	488833.34	4201722.48
99	488824.04	4201734.65
100	488816.74	4201744.2
101	488817.01	4201747.04
102	488817.08	4201747.78
103	488816.43	4201747.26
104	488812.38	4201743.86
105	488808.77	4201741.41
106	488804.64	4201739.92
107	488798.96	4201747.47
108	488795.4	4201751.56
109	488792.25	4201751.27
110	488780.04	4201754.72
111	488777.74	4201755.99
112	488771.06	4201761.62
113	488768.84	4201759.29
114	488759.77	4201767
115	488755.04	4201771.23
116	488747.56	4201778.03
117	488739.28	4201785.17
118	488730.82	4201792.31
119	488717.04	4201803.91
120	488690.95	4201826.32
121	488684.96	4201831.32
122	488680.76	4201834.99
123	488670.45	4201843.81
124	488653.77	4201857.88
125	488622.24	4201886.01

1	2	3
126	488563.82	4201936.17
127	488563.28	4201935.51
128	488559.6	4201936.21
129	488554.92	4201940.33
130	488539.09	4201954.15
131	488538.93	4201954.28
132	488540.58	4201956.23
133	488531.86	4201964.08
134	488524.12	4201970.73
135	488515.55	4201977.88
136	488506.42	4201985.39
137	488502.33	4201988.84
138	488500.12	4201990.32
139	488494.91	4201992.67
140	488485.64	4201996.47
141	488476.1	4202000.49
142	488465.73	4202004.83
143	488454.38	4202009.48
144	488435.35	4202017.4
145	488421.01	4202026.96
146	488369.74	4202071.79
147	488330.61	4202106.04
148	488296.97	4202135.26
149	488278.74	4202150.88
150	488252.78	4202172.9
151	488234.63	4202187.72
152	488211.09	4202205.47
153	488198.55	4202215.66
154	488178.94	4202231.53
155	488152.17	4202254.74
156	488132.54	4202272.25
157	488106.87	4202297.85
158	488088.91	4202313.87
159	488076.89	4202324.39
160	488055.2	4202343.02
161	488025.02	4202369.49
162	488017.28	4202375.89
163	488010.61	4202380.79
164	488004.75	4202384.43
165	488001.76	4202385.65
166	487996.47	4202385.61
167	487993.63	4202385.57
168	487987.49	4202384.38
169	487999.78	4202373.06
170	488015.41	4202358.54
171	488055.33	4202323.84
172	488056.05	4202324.44
173	488058.04	4202324.59

1	2	3
174	488063.51	4202320.15
175	488087.75	4202298.38
176	488115.73	4202272.8
177	488132.7	4202257.17
178	488145.86	4202244.87
179	488170.1	4202222.11
180	488183.05	4202211.39
181	488204.93	4202193.96
182	488249.72	4202155.73
183	488268.28	4202139.46
184	488292.2	4202118.71
185	488306.57	4202106.24
186	488316.05	4202098.02
187	488323.98	4202091.07
188	488328.15	4202087.39
189	488338.86	4202078.03
190	488352.4	4202066.2
191	488364.63	4202055.59
192	488380.58	4202041.02
193	488389.69	4202032.56
194	488405.08	4202018.78
195	488432.46	4201994.65
196	488453.22	4201976.88
197	488473.32	4201959.02
198	488501.69	4201934.39
199	488520.12	4201918.04
200	488522.22	4201919.06
201	488525.53	4201919.54
202	488536.94	4201909.49
203	488561.31	4201888.24
204	488570.38	4201881.14
205	488587.34	4201866.29
206	488609.43	4201847.8
207	488628.06	4201831.78
208	488657.77	4201805.63
209	488687.75	4201778.95
210	488708.85	4201760.64
211	488753.68	4201717.23
212	488755.17	4201713.92
213	488755.46	4201712.8
214	488755.82	4201710.26
215	488755.7	4201706.66
216	488755.36	4201705.73
217	488746.24	4201697.62
218	488735.66	4201689.36
219	488725.69	4201681.69
220	488721.85	4201678.36
221	488723.1	4201677.23

1	2	3
222	488734.57	4201666.89
223	488736.2	4201665.52
224	488752.59	4201650.88
225	488759.1	4201656.02
226	488760.35	4201654.44
227	488768.28	4201660.34
228	488787.51	4201676.3
229	488794.8	4201683.43
230	488796.66	4201682.5
231	488802.23	4201676.52
232	488806.86	4201671.34
233	488807.99	4201670.08
234	488805.89	4201668.26
235	488814.08	4201659.58
236	488833.09	4201638.48
237	488841.53	4201629.06
238	488869.17	4201604.26
239	488878.21	4201594.04
240	488879.62	4201592.07
241	488886.45	4201584.14
242	488885.83	4201583.54
243	488899.87	4201563.76
244	488902.62	4201563.22
245	488900.59	4201555.19
246	488900.27	4201553.12
247	488906.95	4201544.38
248	488910.41	4201544.83
249	488911.15	4201544.4
250	488912.15	4201543.26
251	488926.01	4201522.48
252	488930.83	4201514.8
253	488942.54	4201495.67
254	488964.55	4201459.4
255	488986.43	4201423.17
256	488990.75	4201415.08
257	488991.12	4201414.51
258	488991.25	4201412.54
259	488998.75	4201398.85
260	489005.17	4201387.2
261	489009.64	4201387.08
262	489013.09	4201380.85
263	489013.01	4201380.68
264	489014.26	4201378.45
265	489011.9	4201377.12
266	489011.1	4201376.7
267	489014.12	4201371.12
268	489014.93	4201369.78
269	489019.2	4201361.74

1	2	3
270	489022.06	4201357.02
271	489028.17	4201345.79
272	489032.28	4201337.35
273	489036.81	4201327.08
274	489040.33	4201318.41
275	489040.81	4201318.59
276	489045.64	4201306.31
277	489045.26	4201306.16
278	489046.65	4201302.36
279	489055.39	4201278.56
280	489057.43	4201273.13
281	489062.09	4201260.76
282	489069.93	4201239.17
283	489072.05	4201233.63
284	489080.85	4201209.78
285	489085.94	4201196.02
286	489098.08	4201162.41
287	489104.18	4201146.39
288	489106.3	4201140.46
289	489127.15	4201083.74
290	489139.29	4201049.98
291	489225.32	4200813.48
292	489229.59	4200801.6
293	489229.65	4200801.16
294	489231.09	4200797.05
295	489232.59	4200791.88
296	488759.1	4201739.85
297	488762.35	4201743.84
298	488576.9	4201904.11
299	488576.03	4201903.14
300	488569.97	4201896.49
301	488756.34	4201736.49

Примечания: система координат - МСК НСО, зона 4.

---

Приложение 4  
к проекту межевания территории,  
предусматривающему размеще-  
ние линейного объекта транс-  
портной инфраструктуры местно-  
го значения – «Левый перегонный  
тоннель станция Золотая Нива –  
станция Березовая роща ПК  
76+61,325÷ПК 81+89,40 Дзер-  
жинской линии метропо-литена в  
городе Новосибир-ске»

**СВЕДЕНИЯ**  
**о границах территории, применительно к которой осуществляется**  
**подготовка проекта межевания**

№ точки	Координаты	
	X	Y
1	2	3
1	489233.85	4200798.18
2	489226.01	4200820.27
3	489237.76	4200823.88
4	489260.17	4200832.19
5	489256.99	4200839.51
6	489236.83	4200896.36
7	489216.36	4200952.44
8	489211.55	4200965.54
9	489212.24	4200978.35
10	489213.28	4200980.41
11	489204.91	4201002.02
12	489201.45	4201010.95
13	489198.58	4201019.02
14	489192.79	4201034.84
15	489177.19	4201060.18
16	489170.99	4201077.06
17	489167.59	4201086.31
18	489162.49	4201100.52
19	489154.81	4201121.95
20	489141.87	4201157.07
21	489140.65	4201160.57
22	489138.09	4201167.99
23	489135.69	4201174.5
24	489130.57	4201188.19
25	489127.01	4201197.97
26	489123.11	4201208.73
27	489119.13	4201219.97
28	489116.97	4201226.07
29	489115.53	4201229.84
30	489112.67	4201238.09

1	2	3
31	489110.08	4201245.04
32	489103.22	4201263.63
33	489098.7	4201276.52
34	489094.94	4201286.99
35	489093.49	4201286.5
36	489090.74	4201294.01
37	489083.1	4201316.21
38	489081.67	4201315.69
39	489076.62	4201330.54
40	489075.06	4201335.72
41	489073.13	4201342.72
42	489064.22	4201360.25
43	489050.83	4201385.54
44	489042.84	4201400.7
45	489036.92	4201412.33
46	489029.31	4201426.41
47	489023.07	4201437.62
48	489025.42	4201438.93
49	489024.3	4201440.63
50	489011.08	4201463.1
51	489013.13	4201464.38
52	489007.86	4201472.94
53	489003.79	4201479.38
54	489002.12	4201482.05
55	489008.72	4201486.28
56	489006.14	4201490.08
57	488999.74	4201485.88
58	488994.83	4201493.84
59	488988.48	4201504.19
60	488985.57	4201508.85
61	488977.36	4201522.19
62	488970.96	4201532.01
63	488963.48	4201543.72
64	488958.48	4201551.56
65	488954.44	4201557.9
66	488946.15	4201569.48
67	488939.65	4201564.48
68	488920.32	4201592.22
69	488912.39	4201604.68
70	488908.08	4201611.71
71	488898.66	4201625.93
72	488896.47	4201628.38
73	488888.68	4201637.38
74	488874.31	4201653.09
75	488871.43	4201655.96
76	488867.69	4201659.9
77	488860.04	4201668.24
78	488856.12	4201671.6



1	2	3
79	488851.99	4201675.18
80	488847.65	4201678.71
81	488844.49	4201681.25
82	488841.64	4201684
83	488838.35	4201687.42
84	488838.29	4201687.36
85	488836.43	4201689.41
86	488836.34	4201689.5
87	488831.39	4201694.94
88	488827.37	4201699.2
89	488827	4201699.8
90	488826.18	4201700.7
91	488825.58	4201701.45
92	488825.85	4201701.68
93	488824.88	4201703.26
94	488823.94	4201708.53
95	488824.39	4201711.87
96	488825.81	4201715.52
97	488829.02	4201719
98	488833.34	4201722.48
99	488824.04	4201734.65
100	488816.74	4201744.2
101	488817.01	4201747.04
102	488817.08	4201747.78
103	488816.43	4201747.26
104	488812.38	4201743.86
105	488808.77	4201741.41
106	488804.64	4201739.92
107	488798.96	4201747.47
108	488795.4	4201751.56
109	488792.25	4201751.27
110	488780.04	4201754.72
111	488777.74	4201755.99
112	488771.06	4201761.62
113	488768.84	4201759.29
114	488759.77	4201767
115	488755.04	4201771.23
116	488747.56	4201778.03
117	488739.28	4201785.17
118	488730.82	4201792.31
119	488717.04	4201803.91
120	488690.95	4201826.32
121	488684.96	4201831.32
122	488680.76	4201834.99
123	488670.45	4201843.81
124	488653.77	4201857.88
125	488622.24	4201886.01
126	488563.82	4201936.17

1	2	3
127	488563.28	4201935.51
128	488559.6	4201936.21
129	488554.92	4201940.33
130	488539.09	4201954.15
131	488538.93	4201954.28
132	488540.58	4201956.23
133	488531.86	4201964.08
134	488524.12	4201970.73
135	488515.55	4201977.88
136	488506.42	4201985.39
137	488502.33	4201988.84
138	488500.12	4201990.32
139	488494.91	4201992.67
140	488485.64	4201996.47
141	488476.1	4202000.49
142	488465.73	4202004.83
143	488454.38	4202009.48
144	488435.35	4202017.4
145	488421.01	4202026.96
146	488369.74	4202071.79
147	488330.61	4202106.04
148	488296.97	4202135.26
149	488278.74	4202150.88
150	488252.78	4202172.9
151	488234.63	4202187.72
152	488211.09	4202205.47
153	488198.55	4202215.66
154	488178.94	4202231.53
155	488152.17	4202254.74
156	488132.54	4202272.25
157	488106.87	4202297.85
158	488088.91	4202313.87
159	488076.89	4202324.39
160	488055.2	4202343.02
161	488025.02	4202369.49
162	488017.28	4202375.89
163	488010.61	4202380.79
164	488004.75	4202384.43
165	488001.76	4202385.65
166	487996.47	4202385.61
167	487993.63	4202385.57
168	487987.49	4202384.38
169	487999.78	4202373.06
170	488015.41	4202358.54
171	488055.33	4202323.84
172	488056.05	4202324.44
173	488058.04	4202324.59
174	488063.51	4202320.15

1	2	3
175	488087.75	4202298.38
176	488115.73	4202272.8
177	488132.7	4202257.17
178	488145.86	4202244.87
179	488170.1	4202222.11
180	488183.05	4202211.39
181	488204.93	4202193.96
182	488249.72	4202155.73
183	488268.28	4202139.46
184	488292.2	4202118.71
185	488306.57	4202106.24
186	488316.05	4202098.02
187	488323.98	4202091.07
188	488328.15	4202087.39
189	488338.86	4202078.03
190	488352.4	4202066.2
191	488364.63	4202055.59
192	488380.58	4202041.02
193	488389.69	4202032.56
194	488405.08	4202018.78
195	488432.46	4201994.65
196	488453.22	4201976.88
197	488473.32	4201959.02
198	488501.69	4201934.39
199	488520.12	4201918.04
200	488522.22	4201919.06
201	488525.53	4201919.54
202	488536.94	4201909.49
203	488561.31	4201888.24
204	488570.38	4201881.14
205	488587.34	4201866.29
206	488609.43	4201847.8
207	488628.06	4201831.78
208	488657.77	4201805.63
209	488687.75	4201778.95
210	488708.85	4201760.64
211	488753.68	4201717.23
212	488755.17	4201713.92
213	488755.46	4201712.8
214	488755.82	4201710.26
215	488755.7	4201706.66
216	488755.36	4201705.73
217	488746.24	4201697.62
218	488735.66	4201689.36
219	488725.69	4201681.69
220	488721.85	4201678.36
221	488723.1	4201677.23
222	488734.57	4201666.89

1	2	3
223	488736.2	4201665.52
224	488752.59	4201650.88
225	488759.1	4201656.02
226	488760.35	4201654.44
227	488768.28	4201660.34
228	488787.51	4201676.3
229	488794.8	4201683.43
230	488796.66	4201682.5
231	488802.23	4201676.52
232	488806.86	4201671.34
233	488807.99	4201670.08
234	488805.89	4201668.26
235	488814.08	4201659.58
236	488833.09	4201638.48
237	488841.53	4201629.06
238	488869.17	4201604.26
239	488878.21	4201594.04
240	488879.62	4201592.07
241	488886.45	4201584.14
242	488885.83	4201583.54
243	488899.87	4201563.76
244	488902.62	4201563.22
245	488900.59	4201555.19
246	488900.27	4201553.12
247	488906.95	4201544.38
248	488910.41	4201544.83
249	488911.15	4201544.4
250	488912.15	4201543.26
251	488926.01	4201522.48
252	488930.83	4201514.8
253	488942.54	4201495.67
254	488964.55	4201459.4
255	488986.43	4201423.17
256	488990.75	4201415.08
257	488991.12	4201414.51
258	488991.25	4201412.54
259	488998.75	4201398.85
260	489005.17	4201387.2
261	489009.64	4201387.08
262	489013.09	4201380.85
263	489013.01	4201380.68
264	489014.26	4201378.45
265	489011.9	4201377.12
266	489011.1	4201376.7
267	489014.12	4201371.12
268	489014.93	4201369.78
269	489019.2	4201361.74
270	489022.06	4201357.02

1	2	3
271	489028.17	4201345.79
272	489032.28	4201337.35
273	489036.81	4201327.08
274	489040.33	4201318.41
275	489040.81	4201318.59
276	489045.64	4201306.31
277	489045.26	4201306.16
278	489046.65	4201302.36
279	489055.39	4201278.56
280	489057.43	4201273.13
281	489062.09	4201260.76
282	489069.93	4201239.17
283	489072.05	4201233.63
284	489080.85	4201209.78
285	489085.94	4201196.02
286	489098.08	4201162.41
287	489104.18	4201146.39
288	489106.3	4201140.46
289	489127.15	4201083.74
290	489139.29	4201049.98
291	489225.32	4200813.48
292	489229.59	4200801.6
293	489229.65	4200801.16
294	489231.09	4200797.05
295	489232.59	4200791.88
296	488759.1	4201739.85
297	488762.35	4201743.84
298	488576.9	4201904.11
299	488576.03	4201903.14
300	488569.97	4201896.49
301	488756.34	4201736.49

Примечания: система координат - МСК НСО, зона 4.

---