

УВЕДОМЛЕНИЕ

о проведении общественного обсуждения проекта размещения элемента монументально-декоративного оформления на территории города Новосибирска – арт-объекта для здания делового управления по адресу: город Новосибирск, улица Инженерная, 7/2

1. Департамент культуры, спорта и молодежной политики мэрии города Новосибирска (Красный проспект, д. 50) извещает о проведении общественного обсуждения проекта размещения элемента монументально-декоративного оформления на территории города Новосибирска - арт-объекта для здания делового управления по адресу: город Новосибирск, улица Инженерная, 7/2.

2. Заявитель – общество с ограниченной ответственностью «Лидер и Ко».

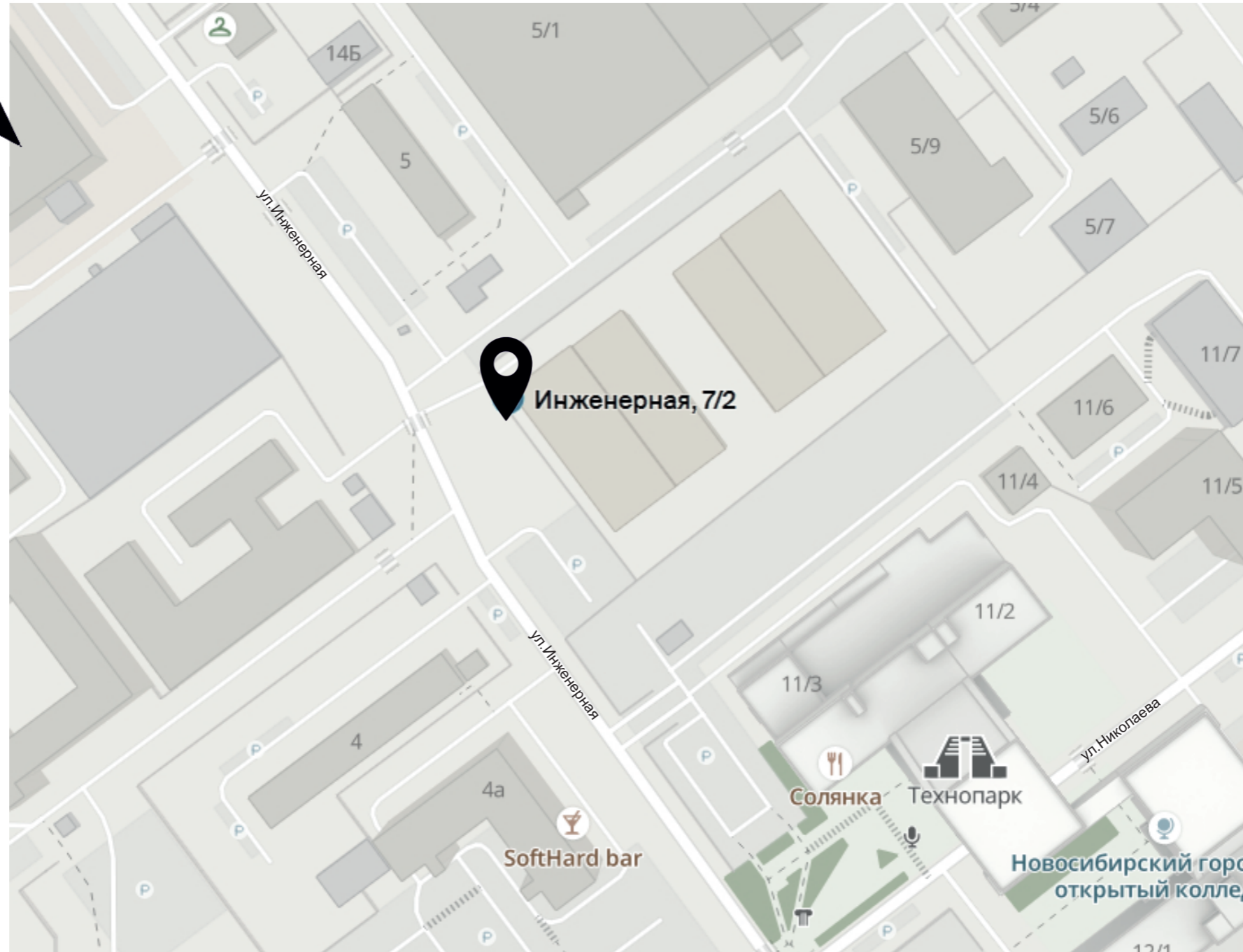
3. Общественное обсуждение проводится в соответствии с Порядком проведения общественных обсуждений, организуемых мэрией города Новосибирска, утвержденным постановлением мэрии города Новосибирска от 18.09.2017 № 4300 (в редакции от 04.06.2018 №1973), Положением о порядке размещения элементов монументально-декоративного оформления на территории города Новосибирска, утвержденным постановлением мэрии города Новосибирска от 08.12.2015 № 7056 (в редакции от 09.07.2019 № 2484).

4. Общественное обсуждение предусматривает направление замечаний и предложений по проекту размещения элемента монументально-декоративного оформления на территории города Новосибирска от заинтересованных лиц, общественных организаций, юридических лиц и предпринимателей, экспертных организаций.

5. Сроки приема предложений, рекомендаций, замечаний: с 23 декабря 2021 года по 5 января 2022 года.

6. Предложения, рекомендации, замечания по проекту размещения элемента монументально-декоративного оформления на территории города Новосибирска принимаются в форме электронного документа по электронному адресу MShestakova@admnsk.ru в виде прикрепленного файла.

7. Информация о результатах проведения общественного обсуждения будет размещена на официальном сайте города Новосибирска не позднее 13 января 2022 года.



| | | | | | |
|--------------|------------------------------------|---|--------|------|--------|
| глав.арх.пр. | Гамалей А.А. | Арт-объект для здания делового управления по ул.Инженерная 7 в Советском районе г.Новосибирска. | Стадия | Лист | Листов |
| Дизайнеры | Бальбердина А.А. Горбунова А.А. | | ДП | 2 | 13 |
| Норма контр. | Гамалей А.А. | Ситуационный план М 1:5000 | НГУАДИ | | |



Ведомость жилых и общественных зданий и сооружений

| № по ПП | Наименование и обозначение | Этажность | Количество | | Площадь, м2 | | | | Строительный объем, м3 | |
|---------|----------------------------|-----------|------------|---------|-------------|---------|-------------------|----------|------------------------|-----------|
| | | | Здание | Квартир | Застр-ки | | Общая нормируемая | | здание | всего |
| | | | здания | всего | здания | всего | здания | всего | здания | всего |
| 1 | Объект делового управления | 12-14 | 1 | - | 6285,30 | 6285,30 | 48520,42 | 48520,42 | 194425,15 | 194425,15 |

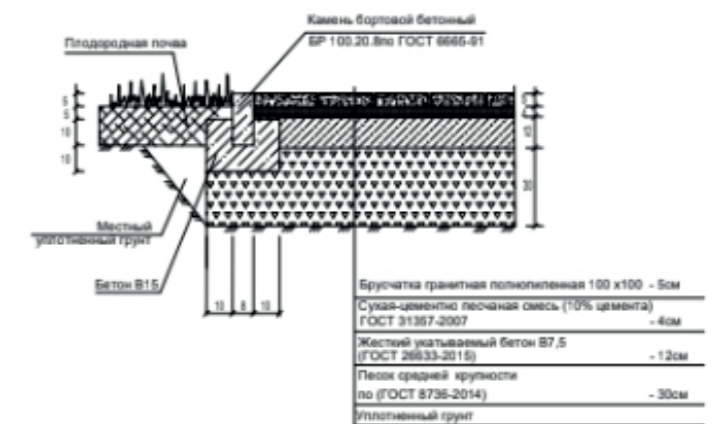
Ведомость объемов работ и ассортимент посадочного материала

| Условное изображение | Наименование | Кол-во шт | Добавление плодород. почвы | Возраст (лет) | Размер кома | Размер ямы |
|--------------------------------|--|-----------|----------------------------|---------------|-------------|------------|
| Кустарники в групповой посадке | | | | | | |
| 1 | Барбарис Тунберга пурпурный | 6 | 100% | 5 | без кома | 0.5x0.5 |
| 2 | Можжевельник чешуйчатый 'Blue Star' | 17 | 100% | 5 | без кома | 0.5x0.5 |
| 3 | Можжевельник казацкий | 60 | 100% | 5 | без кома | 0.5x0.5 |
| | Газон обыкновенный (смесь мятлика лугового, овсяницы красной, полевиды белой, райграса пастбищного, 40 г/м2) Площадь газона в м2 Расход семян в кг | 435 18 | 0.15м | - | - | - |

Ведомость типов покрытий

| Условное изображение | Наименование | Кол-во м2 | Тип | Борт.л.м | Примечание |
|----------------------|---|-----------|------------|----------|-------------------------|
| | Площадок с покрытием из гранитной тротуарной плитки | 135 | БР100.20.8 | 50 | См. конструкции пориллы |

Тротуары и площадки из брусчатки гранитной полипоглощенной 100x100



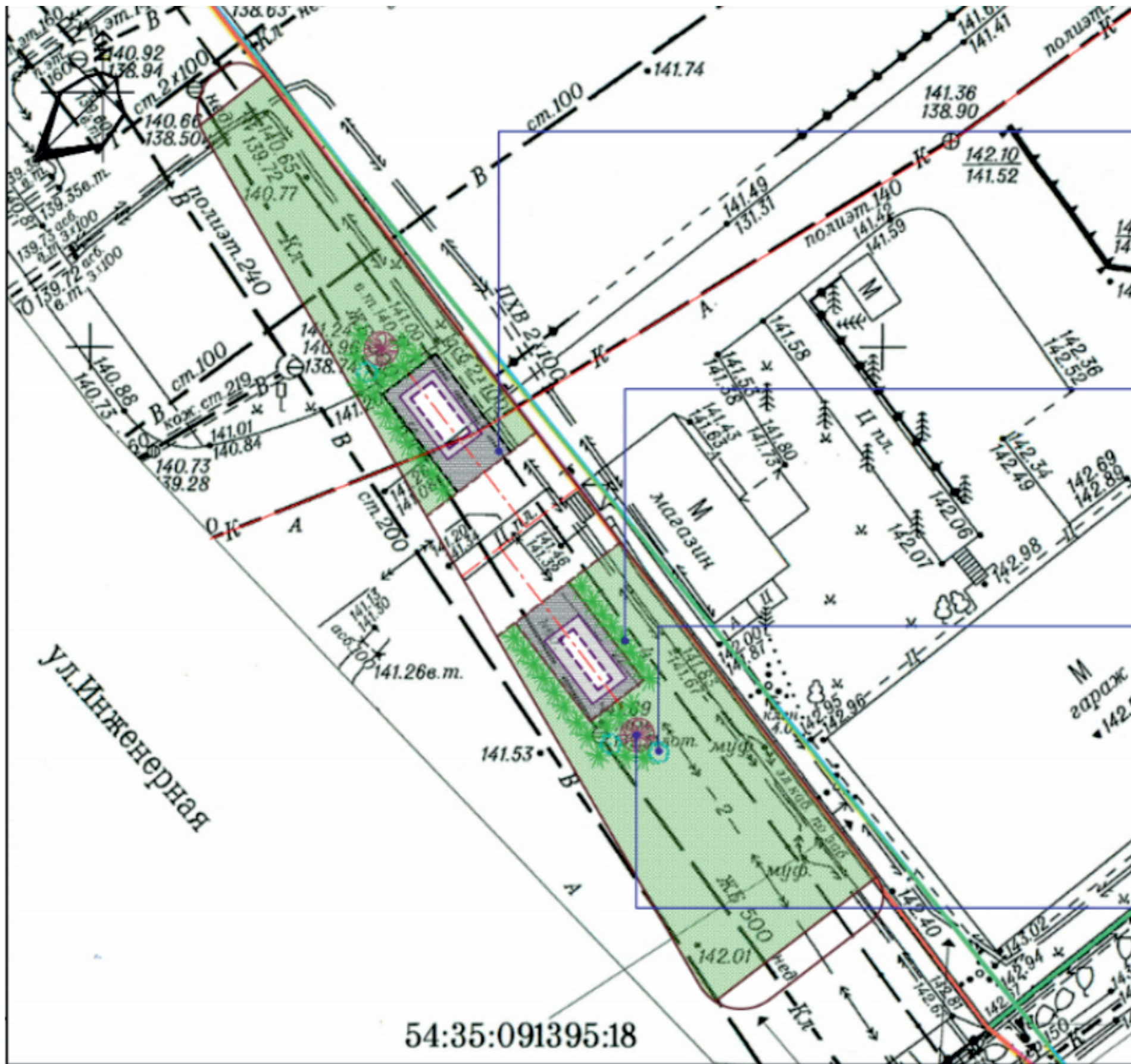
Примечания:

1. Данный проект разработан на инженерно-топографическом плане масштаба 1:500, выданном департаментом строительства и архитектуры г. Новосибирска от 09.06.2021г., заказ №148677

Условные обозначения:

- Граница землеотвода
- Граница благоустройства
- Проектируемые площадки
- Проектируемое здание
- Посадка кустарника
- Номер по таблице ассортимента
Количество растений в группе

| | | | | |
|--------------------------|------------------------------------|---|------|--------|
| глав.арх.пр. | Гамалей А.А. | Стадия | Лист | Листов |
| Дизайнеры | Бальбердина А.А. Горбунова А.А. | Арт-объект для здания делового управления по ул.Инженерная 7 в Советском районе г.Новосибирска. | | |
| Норма контр. | Гамалей А.А. | ДП | 3 | 13 |
| Генеральный план М 1:200 | | | | НГУАДИ |



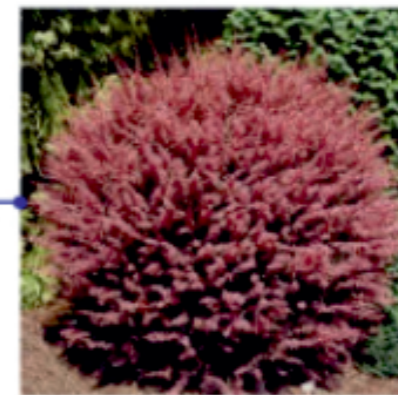
Гранитная тротуарная плитка 100x100мм



Можжевельник казацкий h= 0.60 м



Можжевельник чешуйчатый 'Blue Star' h= 0.50 м



Барбарис Тунберга пурпурный h= 1.20 м



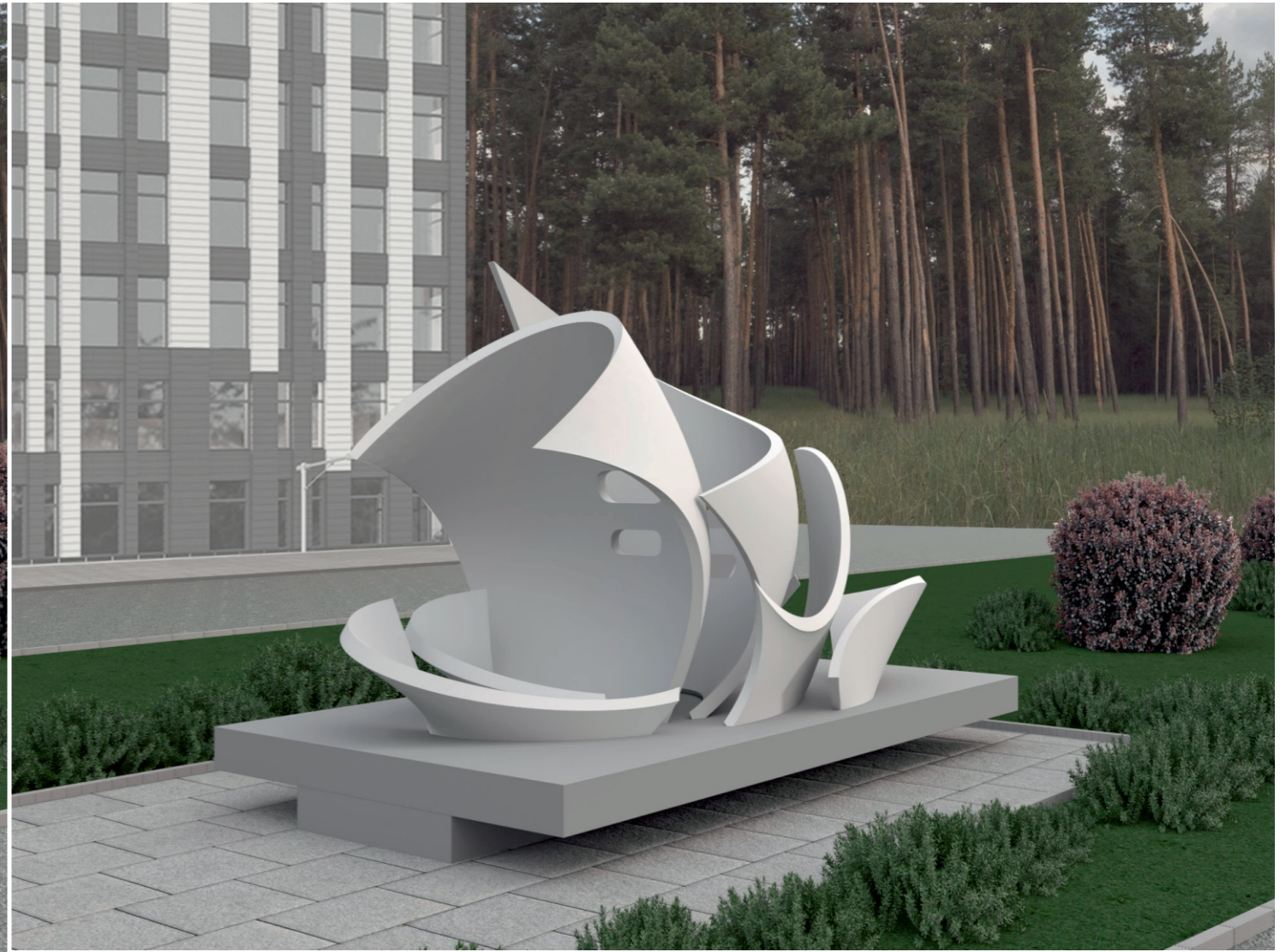
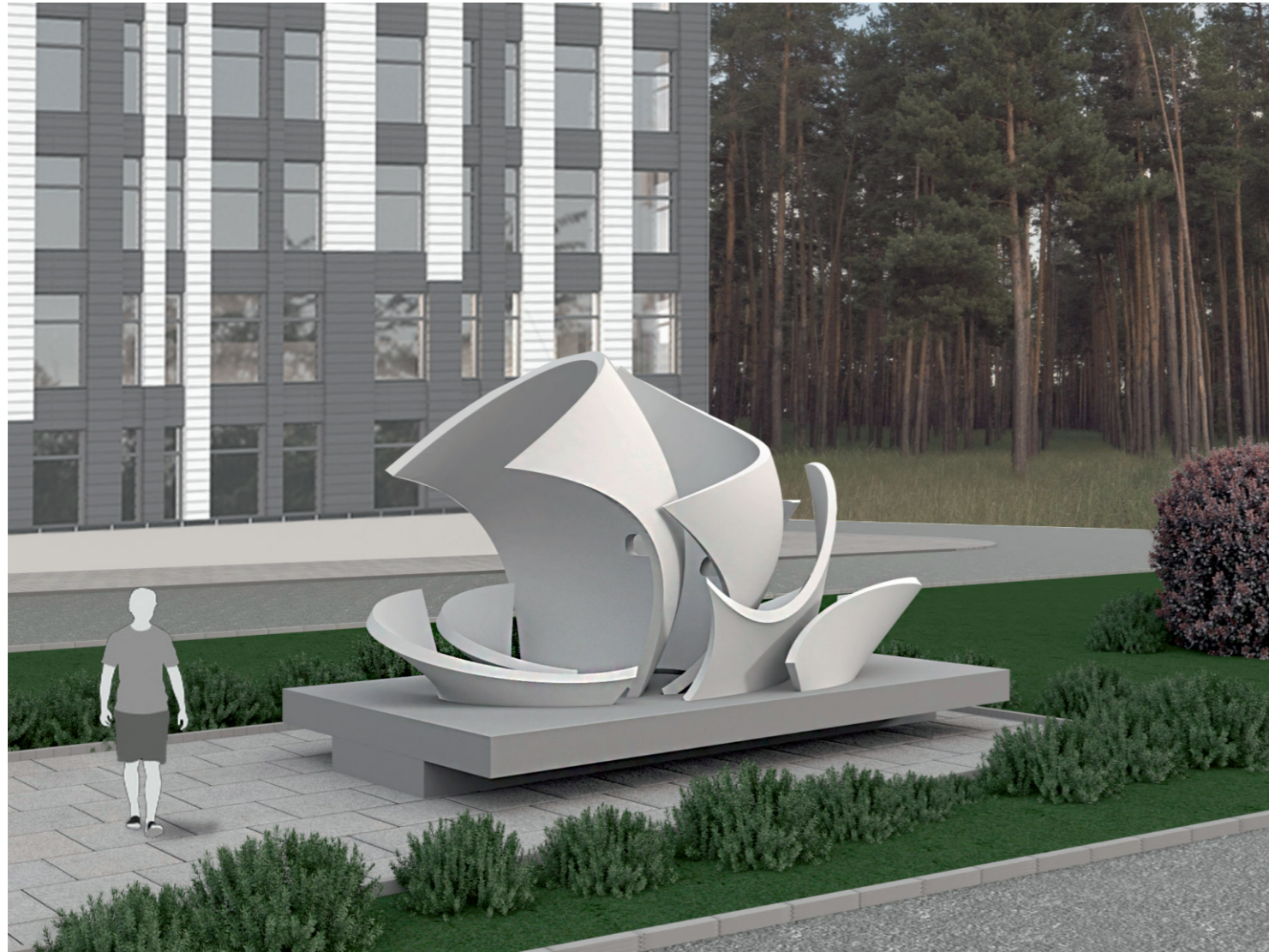
| | | | | | |
|--------------|------------------------------------|---|---------------------------------------|------|--------|
| глав.арх.пр. | Гамалей А.А. | | Стадия | Лист | Листов |
| Дизайнеры | Бальбердина А.А. Горбунова А.А. | | ДП | 4 | 13 |
| Норма контр. | Гамалей А.А. | | Генеральный план с озеленением М1:200 | | НГУАДИ |
| | | Арт-объект для здания делового управления по ул.Инженерная 7 в Советском районе г.Новосибирска. | | | |



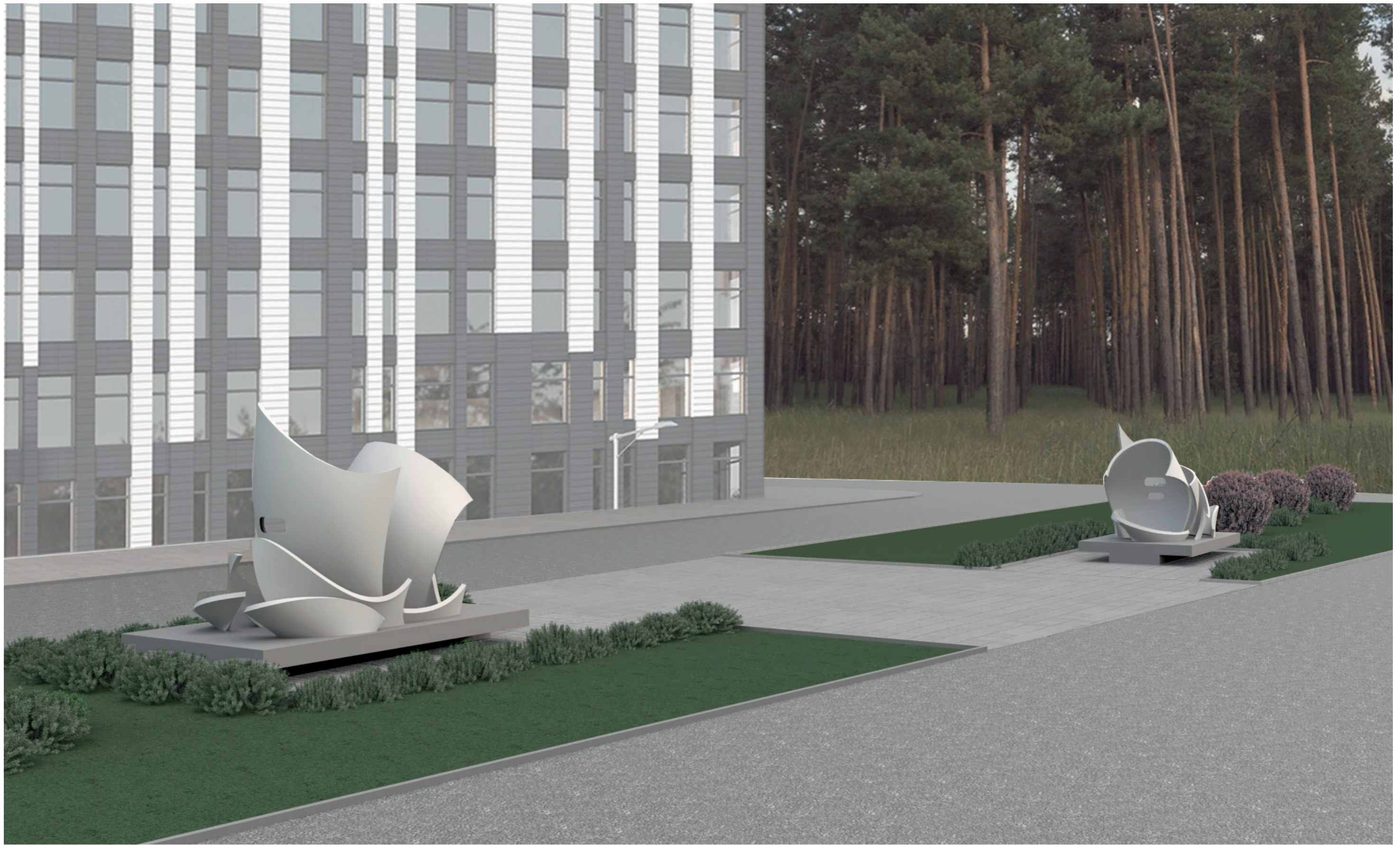
| | | | | | |
|--------------|------------------------------------|--|--------------|------|--------|
| глав.арх.пр. | Гамалей А.А. | Арт-объект для здания делового управления по ул.Инженерная 7 в Советском районе г.Новосибирска. | Стадия | Лист | Листов |
| Дизайнеры | Бальбердина А.А. Горбунова А.А. | | ДП | 5 | 13 |
| Норма контр. | Гамалей А.А. | | Визуализации | | |



| | | | | | | |
|--------------|------------------------------------|--|---|--------|------|--------|
| глав.арх.пр. | Гамалей А.А. | | Арт-объект для здания делового управления по ул.Инженерная 7 в Советском районе г.Новосибирска. | Стадия | Лист | Листов |
| Дизайнеры | Бальбердина А.А. Горбунова А.А. | | | ДП | 6 | 13 |
| Норма контр. | Гамалей А.А. | | Визуализации | НГУАДИ | | |
| | | | | | | |



| | | | | | | |
|--------------|------------------------------------|--|---|--------|------|--------|
| глав.арх.пр. | Гамалей А.А. | | Арт-объект для здания делового управления по ул.Инженерная 7 в Советском районе г.Новосибирска. | Стадия | Лист | Листов |
| Дизайнеры | Бальбердина А.А. Горбунова А.А. | | | ДП | 7 | 13 |
| Норма контр. | Гамалей А.А. | | Визуализации | НГУАДИ | | |
| | | | | | | |

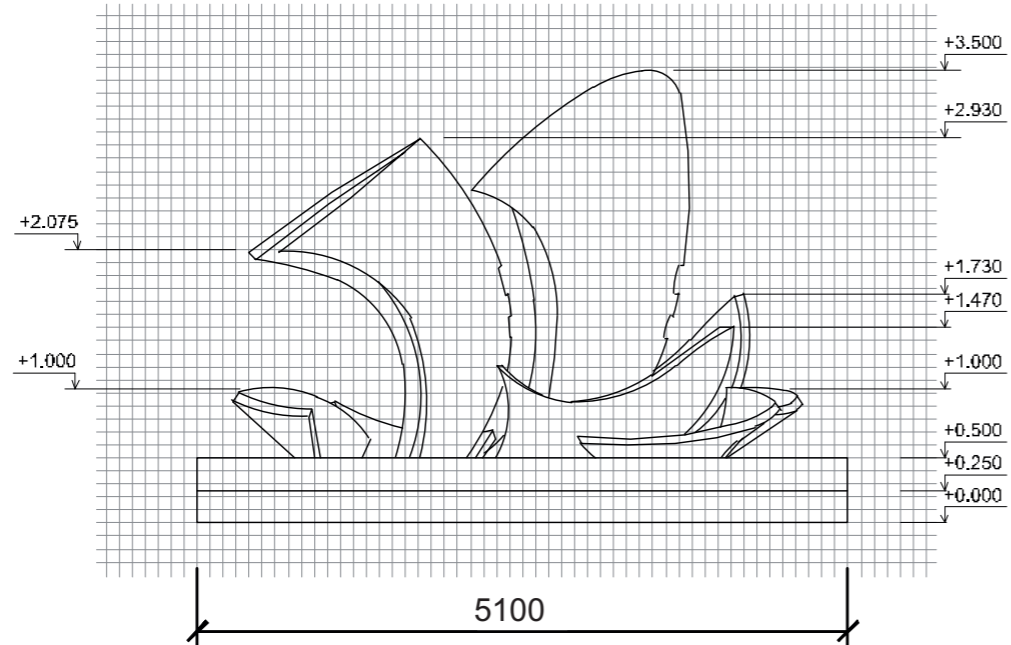


| | | | | | | |
|--------------|------------------------------------|--|---|--------|------|--------|
| глав.арх.пр. | Гамалей А.А. | | Арт-объект для здания делового управления по ул.Инженерная 7 в Советском районе г.Новосибирска. | Стадия | Лист | Листов |
| Дизайнеры | Бальбердина А.А. Горбунова А.А. | | | ДП | 8 | 13 |
| Норма контр. | Гамалей А.А. | | Визуализации | НГУАДИ | | |
| | | | | | | |

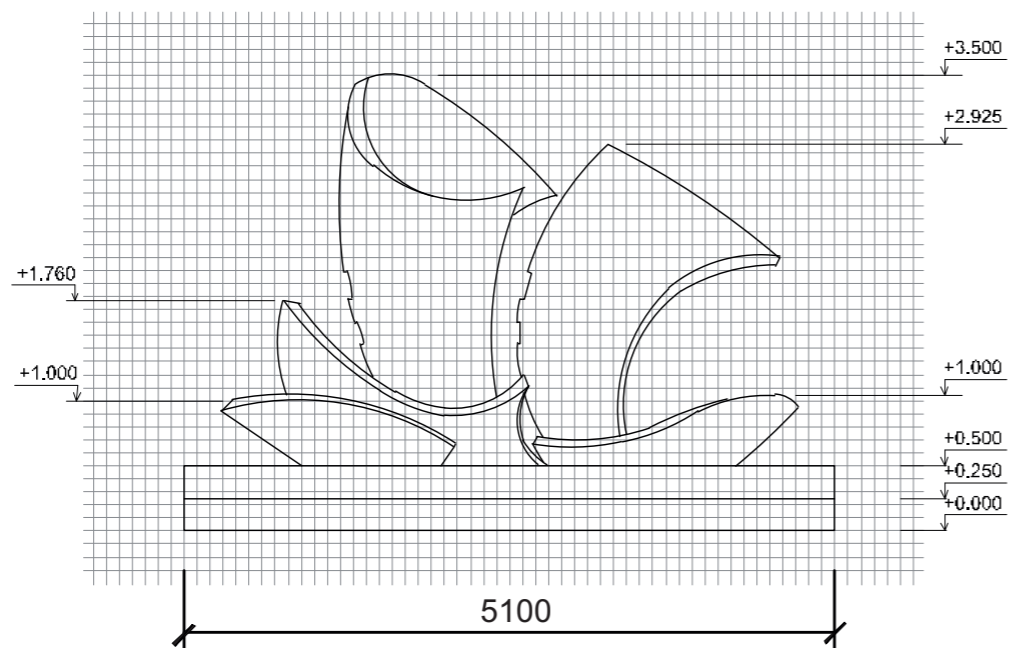


| | | | | | | |
|--------------|------------------------------------|--|--|--------|------|--------|
| глав.арх.пр. | Гамалей А.А. | | Арт-объект для здания делового управления по ул.Инженерная 7 в Советском районе г.Новосибирска. | Стадия | Лист | Листов |
| Дизайнеры | Бальбердина А.А. Горбунова А.А. | | | ДП | 9 | 13 |
| Норма контр. | Гамалей А.А. | | Визуализации | НГУАДИ | | |

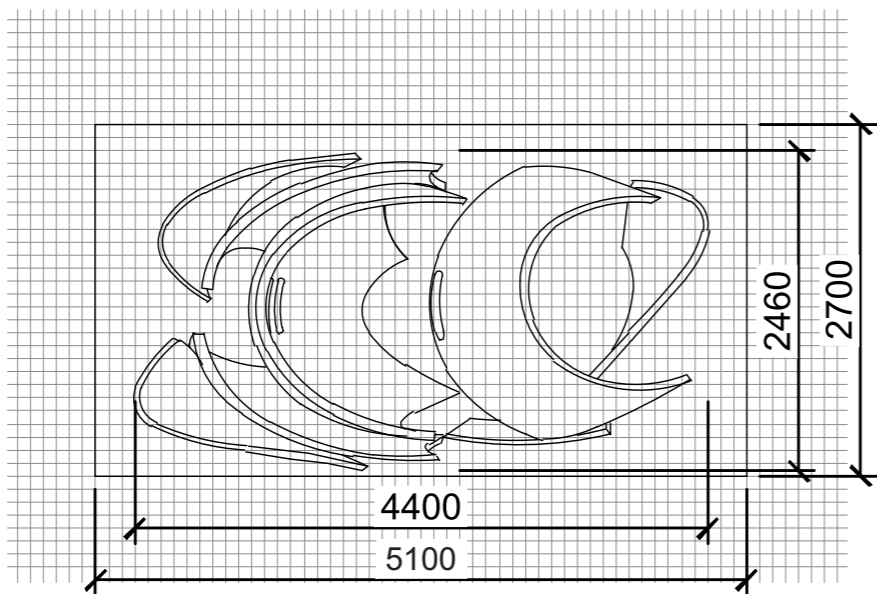
Вид А



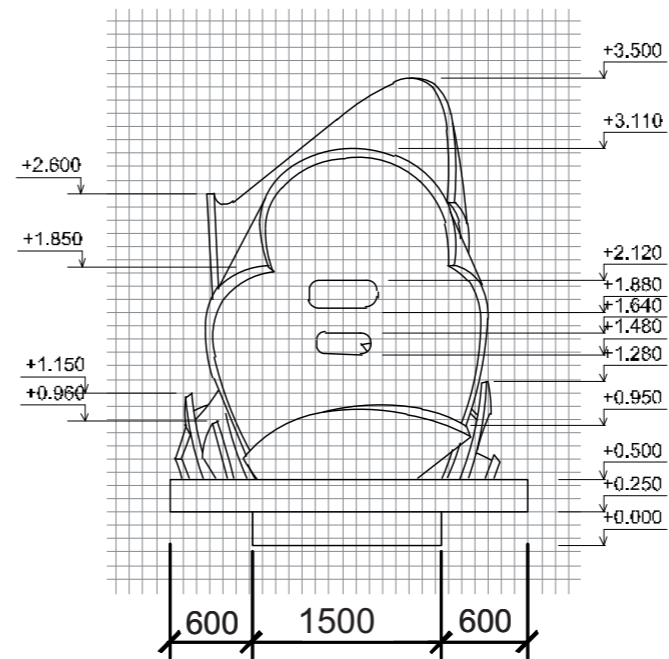
Вид В



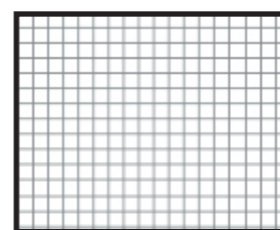
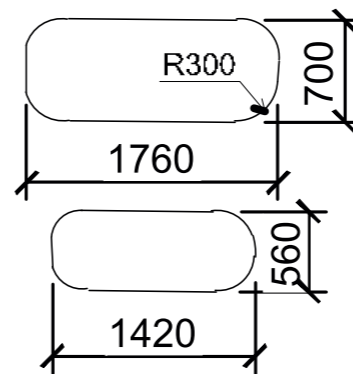
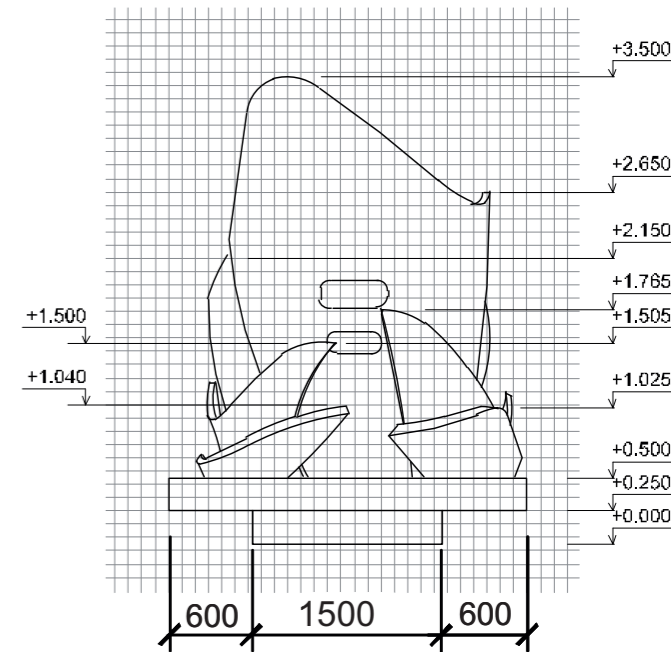
План



Вид С



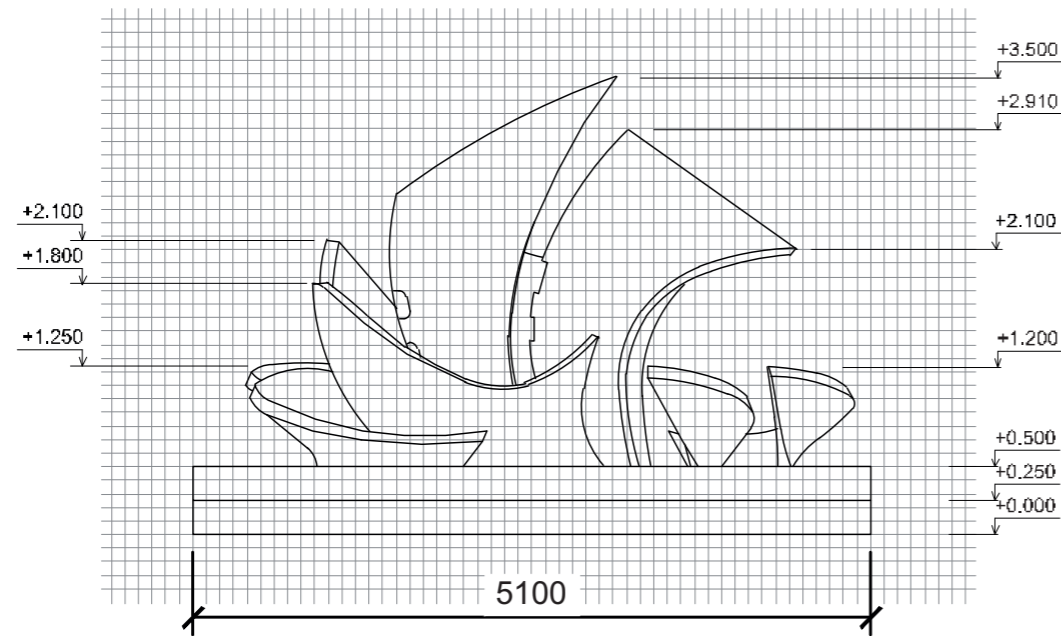
Вид D



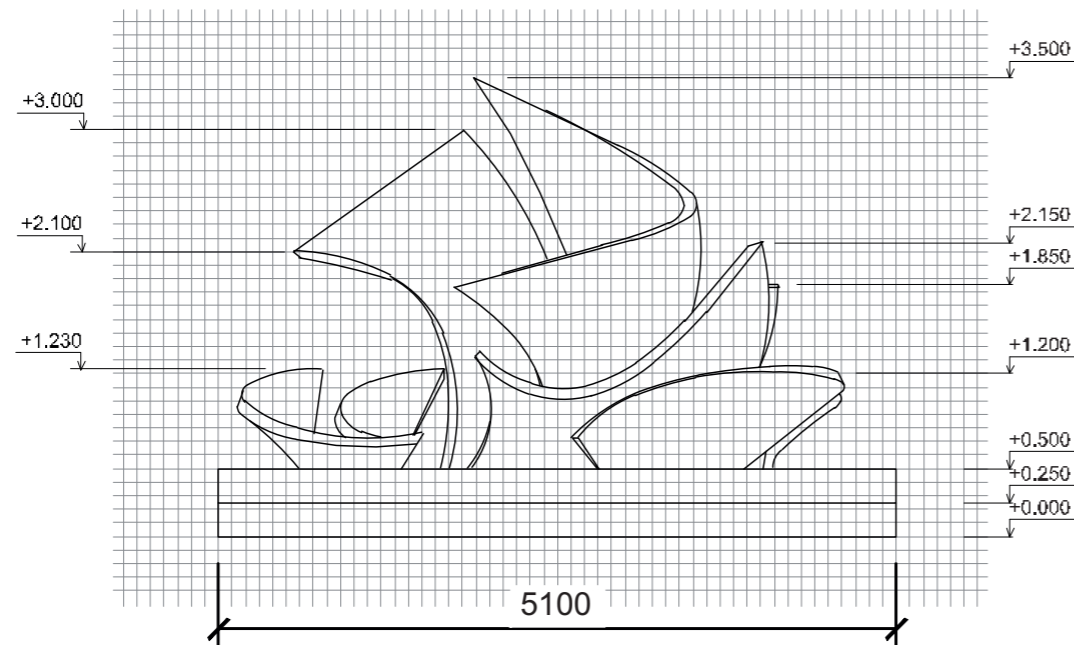
Примечание:
размер сетки 100x100мм

| | | | | | |
|--------------|------------------------------------|---|--------|------|--------|
| глав.арх.пр. | Гамалей А.А. | Арт-объект для здания делового управления по ул.Инженерная 7 в Советском районе г.Новосибирска. | Стадия | Лист | Листов |
| Дизайнеры | Бальбердина А.А. Горбунова А.А. | | ДП | 10 | 13 |
| Норма контр. | Гамалей А.А. | Арт-объект №1 | НГУАДИ | | |

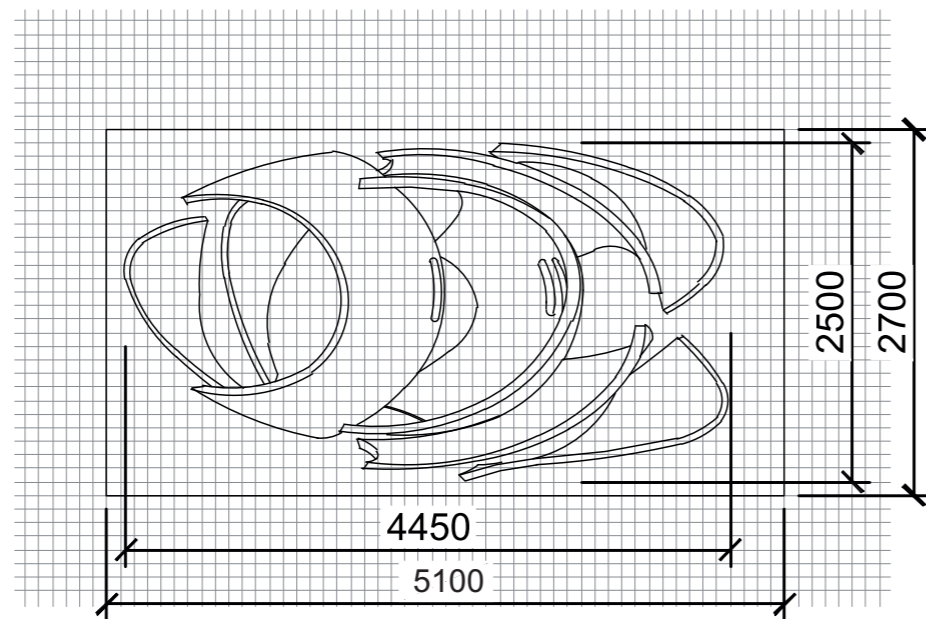
Вид А



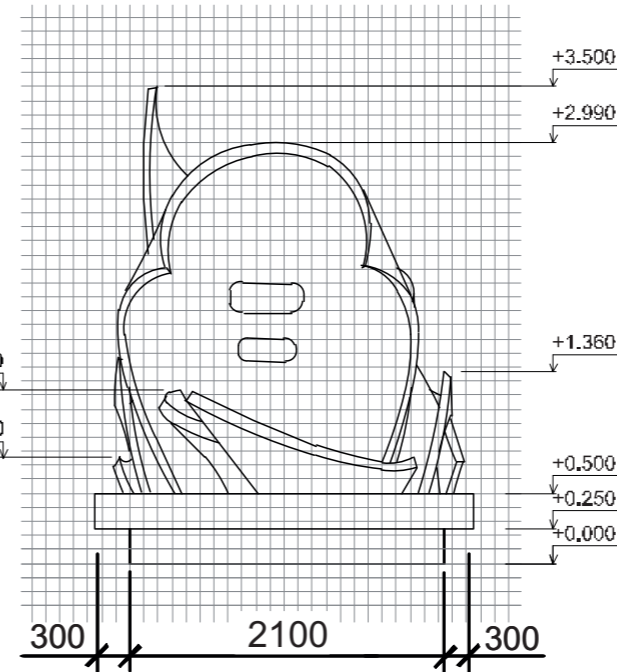
Вид В



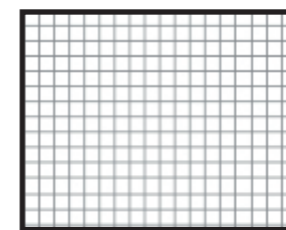
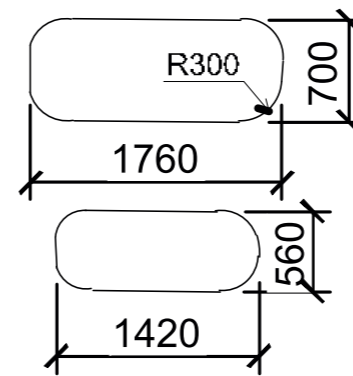
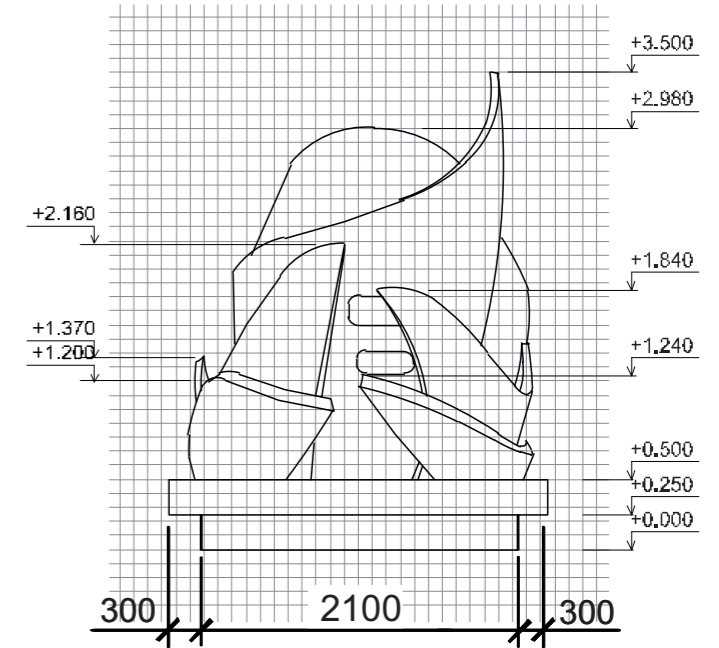
План



Вид С



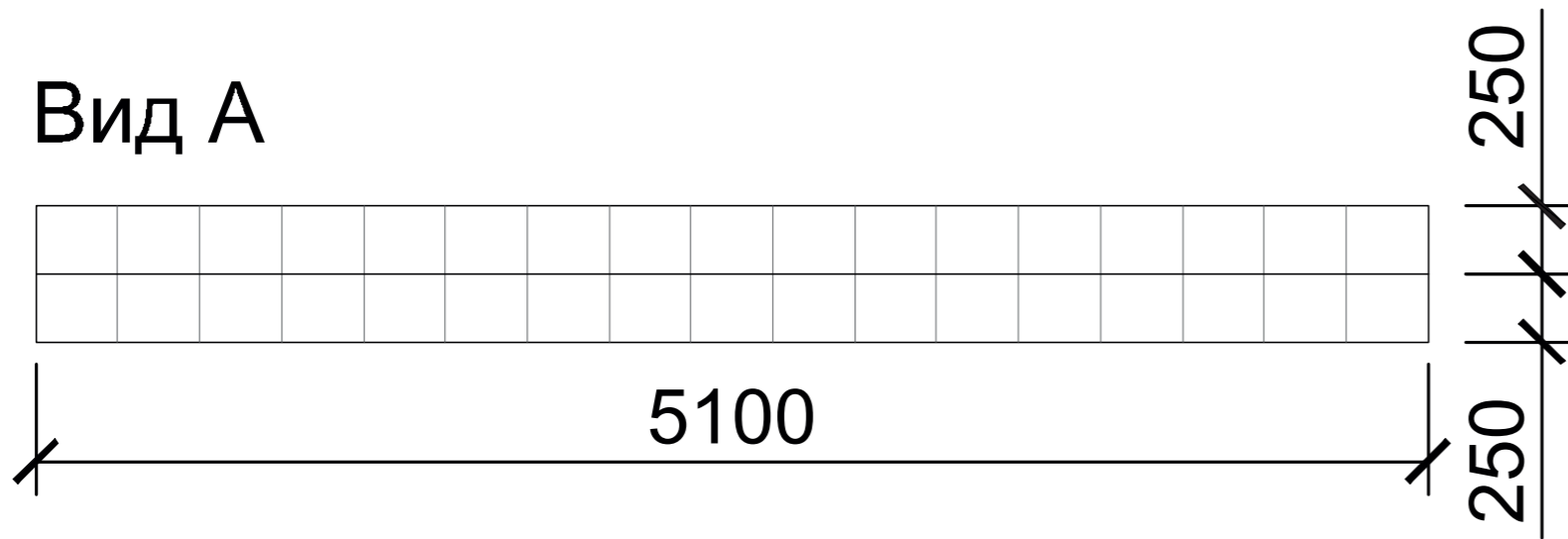
Вид D



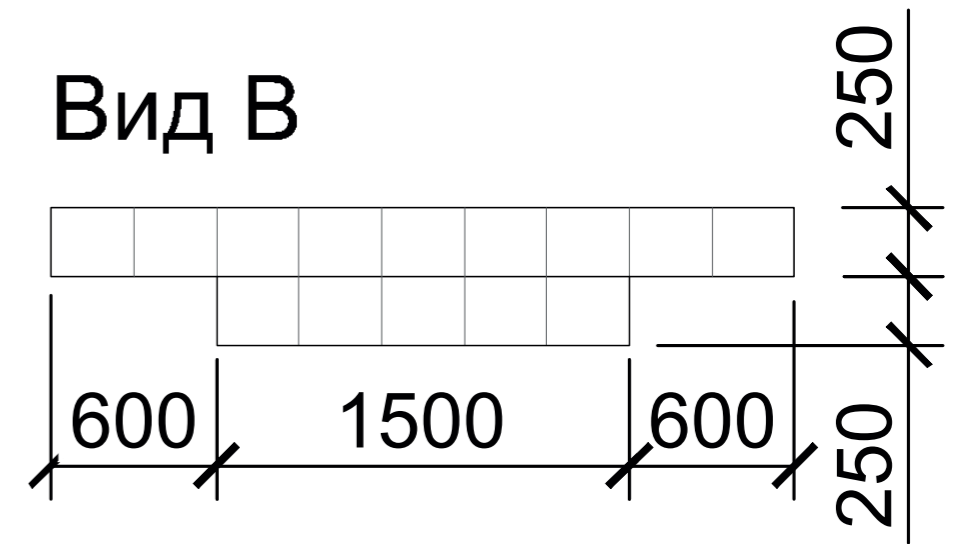
Примечание:
размер сетки 100x100мм

| | | | | | |
|--------------|------------------------------------|--|--------|------|--------|
| глав.арх.пр. | Гамалей А.А. | Арт-объект для здания делового управления по ул.Инженерная 7 в Советском районе г.Новосибирска. | Стадия | Лист | Листов |
| Дизайнеры | Бальбердина А.А. Горбунова А.А. | | ДП | 11 | 13 |
| Норма контр. | Гамалей А.А. | Арт-объект №2 | НГУАДИ | | |

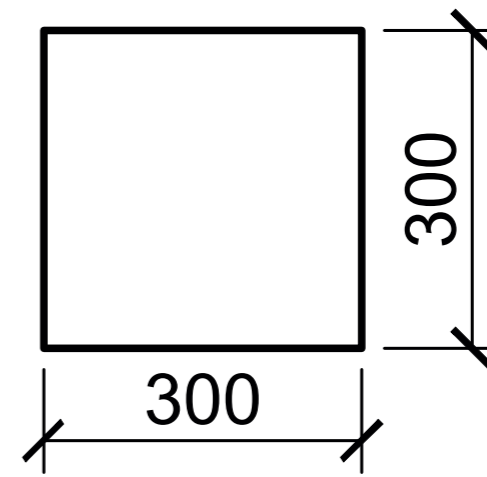
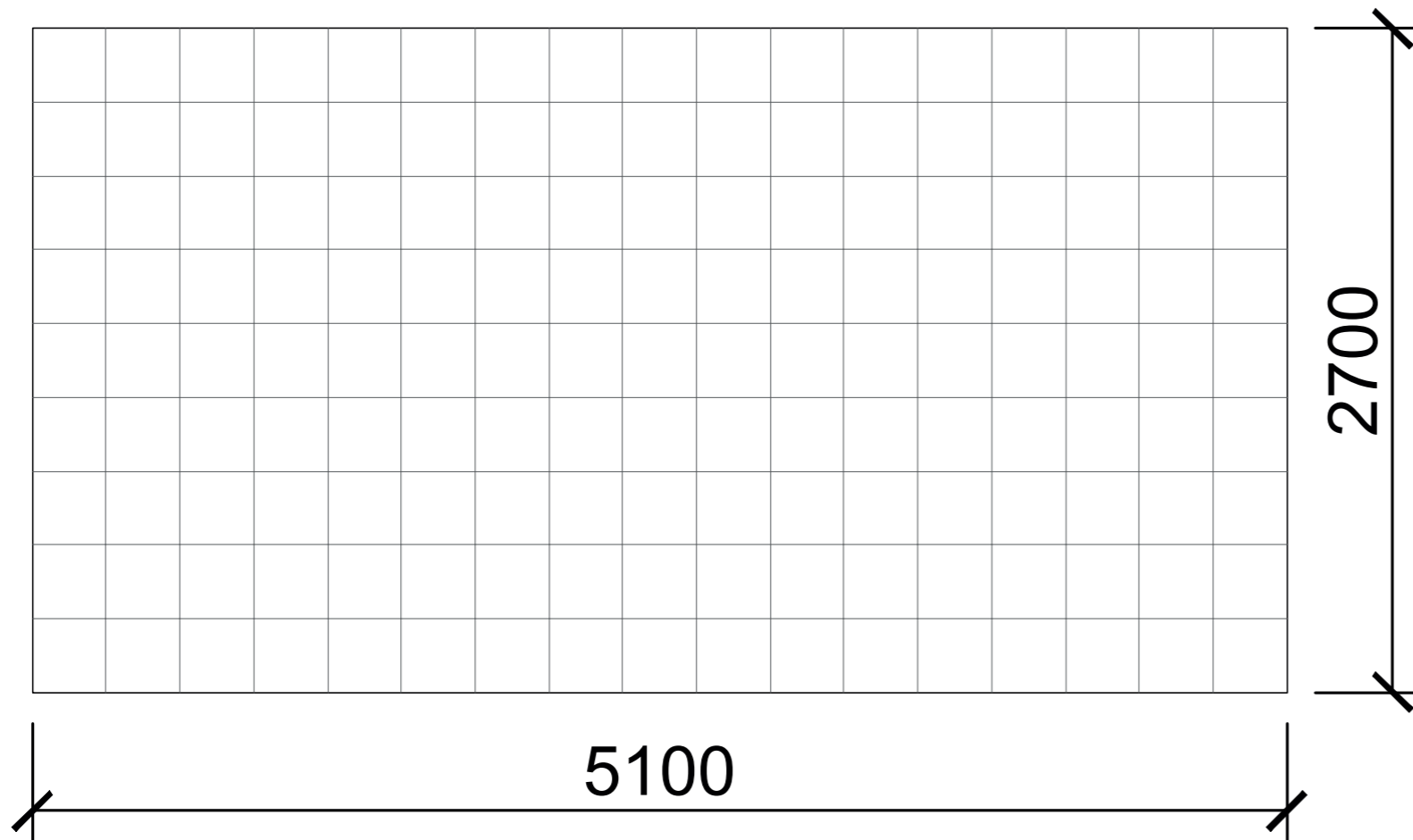
Вид А



Вид В



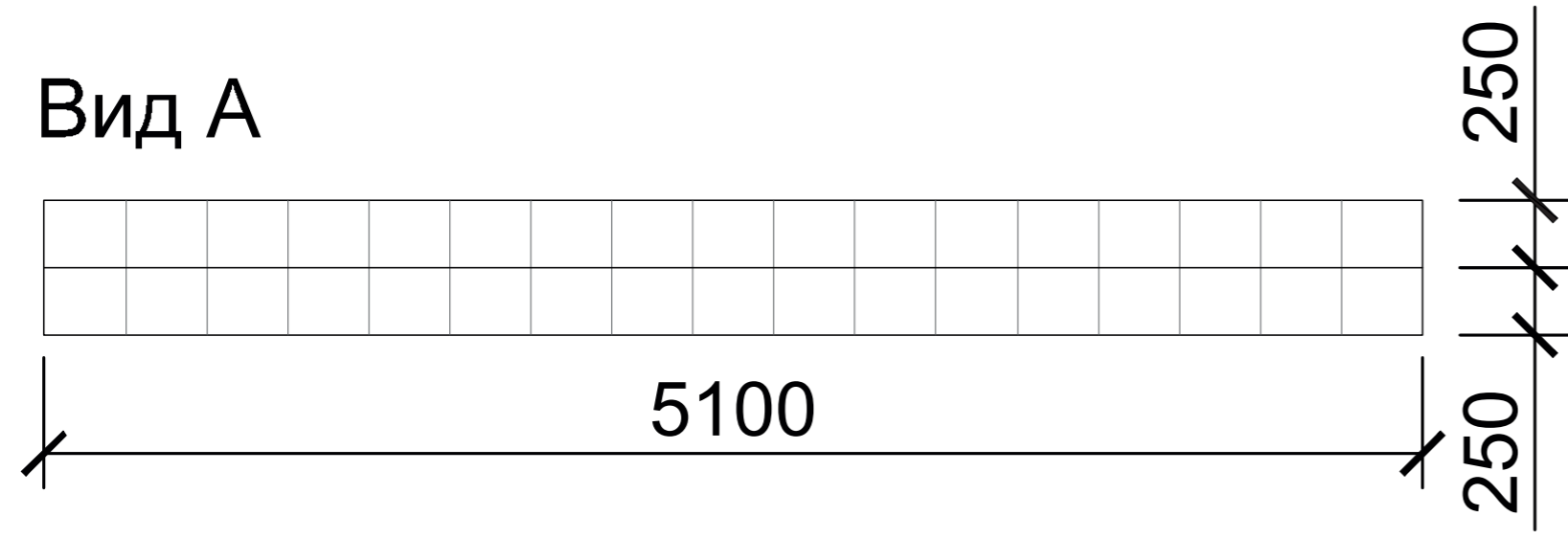
План



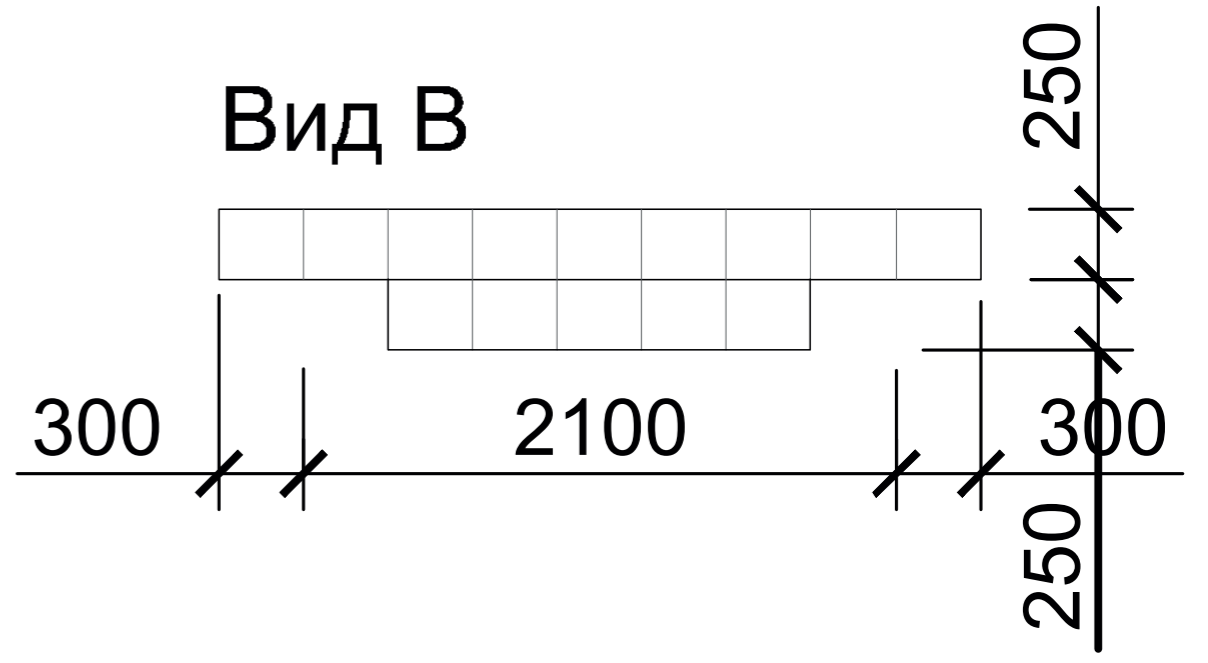
Примечание:
размер плитки 300x300

| | | | | | | |
|--------------|------------------------------------|--|---|--------|------|--------|
| глав.арх.пр. | Гамалей А.А. | | Арт-объект для здания делового управления по ул.Инженерная 7 в Советском районе г.Новосибирска. | Стадия | Лист | Листов |
| Дизайнеры | Бальбердина А.А. Горбунова А.А. | | | ДП | 12 | 13 |
| Норма контр. | Гамалей А.А. | | Постамент №1 | НГУАДИ | | |

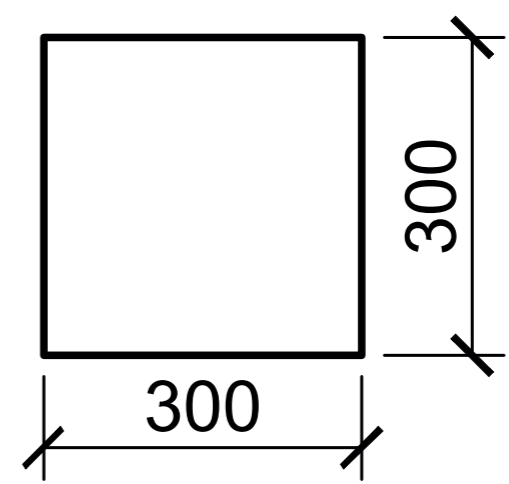
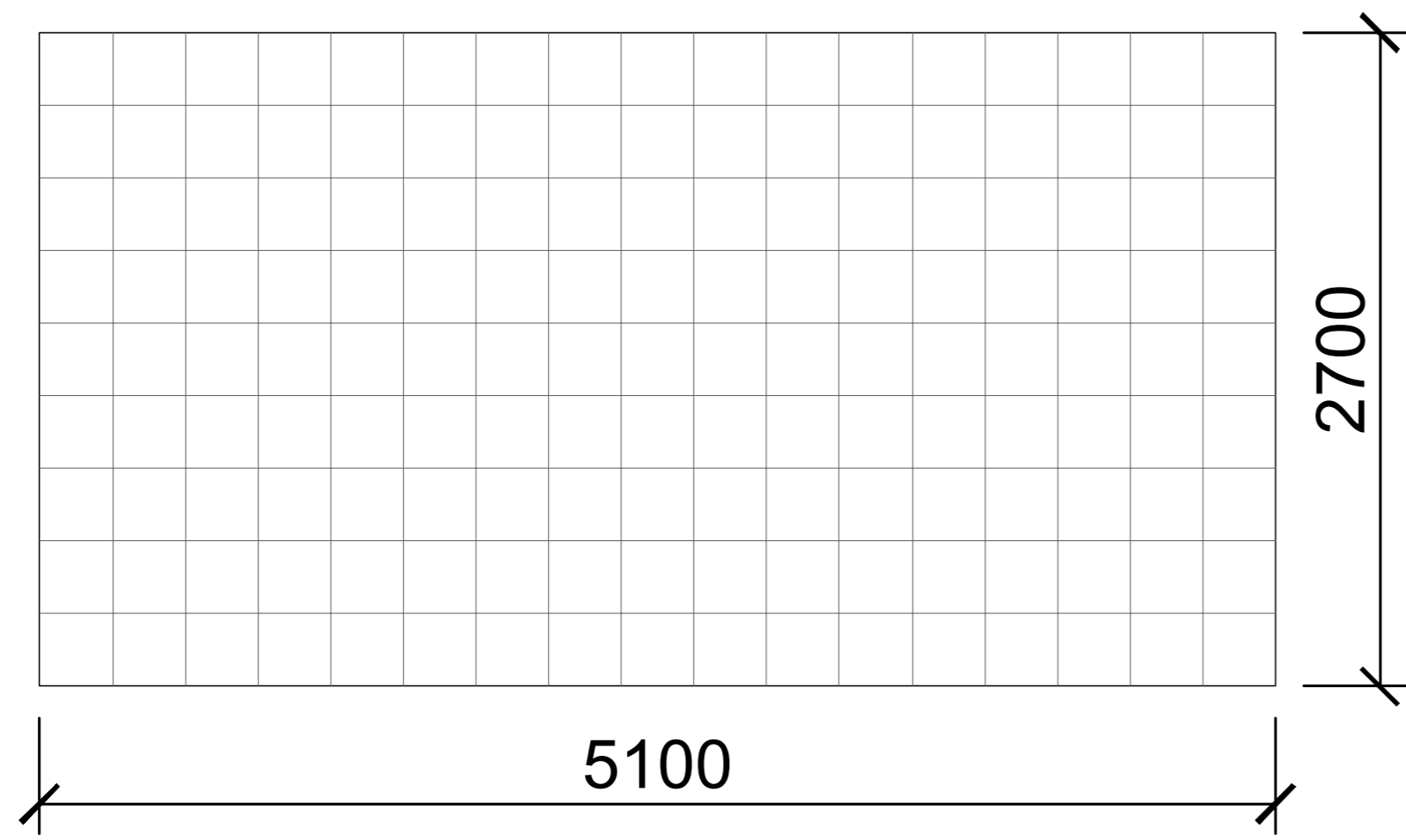
Вид А



Вид В



План



Примечание:
размер плитки 300x300

| | | | | | | |
|--------------|------------------------------------|--|---|--------|------|--------|
| глав.арх.пр. | Гамалей А.А. | | Арт-объект для здания делового управления по ул.Инженерная 7 в Советском районе г.Новосибирска. | Стадия | Лист | Листов |
| Дизайнеры | Бальбердина А.А. Горбунова А.А. | | | ДП | 13 | 13 |
| Норма контр. | Гамалей А.А. | | Постамент №2 | НГУАДИ | | |