

Об установлении публичного сервитута на земельный участок по ул. Фабричной

В соответствии со статьей 23 Земельного кодекса Российской Федерации, Федеральным законом от 06.10.2003 № 131-ФЗ «Об общих принципах организации местного самоуправления в Российской Федерации», руководствуясь Уставом города Новосибирска, ПОСТАНОВЛЯЮ:

1. Установить публичный сервитут на неопределенный срок в целях прохода или проезда через земельный участок с кадастровым номером 54:35:021405:11 (учетный номер части – 4, площадь части – 51 кв. м) по адресу: Российская Федерация, Новосибирская область, город Новосибирск, ул. Фабричная в границах согласно приложению к настоящему постановлению.

2. Департаменту земельных и имущественных отношений мэрии города Новосибирска:

2.1. Обеспечить проведение государственной регистрации публичного сервитута на земельный участок, указанный в пункте 1 настоящего постановления, в Управлении Федеральной службы государственной регистрации, кадастра и картографии по Новосибирской области.

2.2. Разместить постановление на официальном сайте города Новосибирска в информационно-телекоммуникационной сети «Интернет».

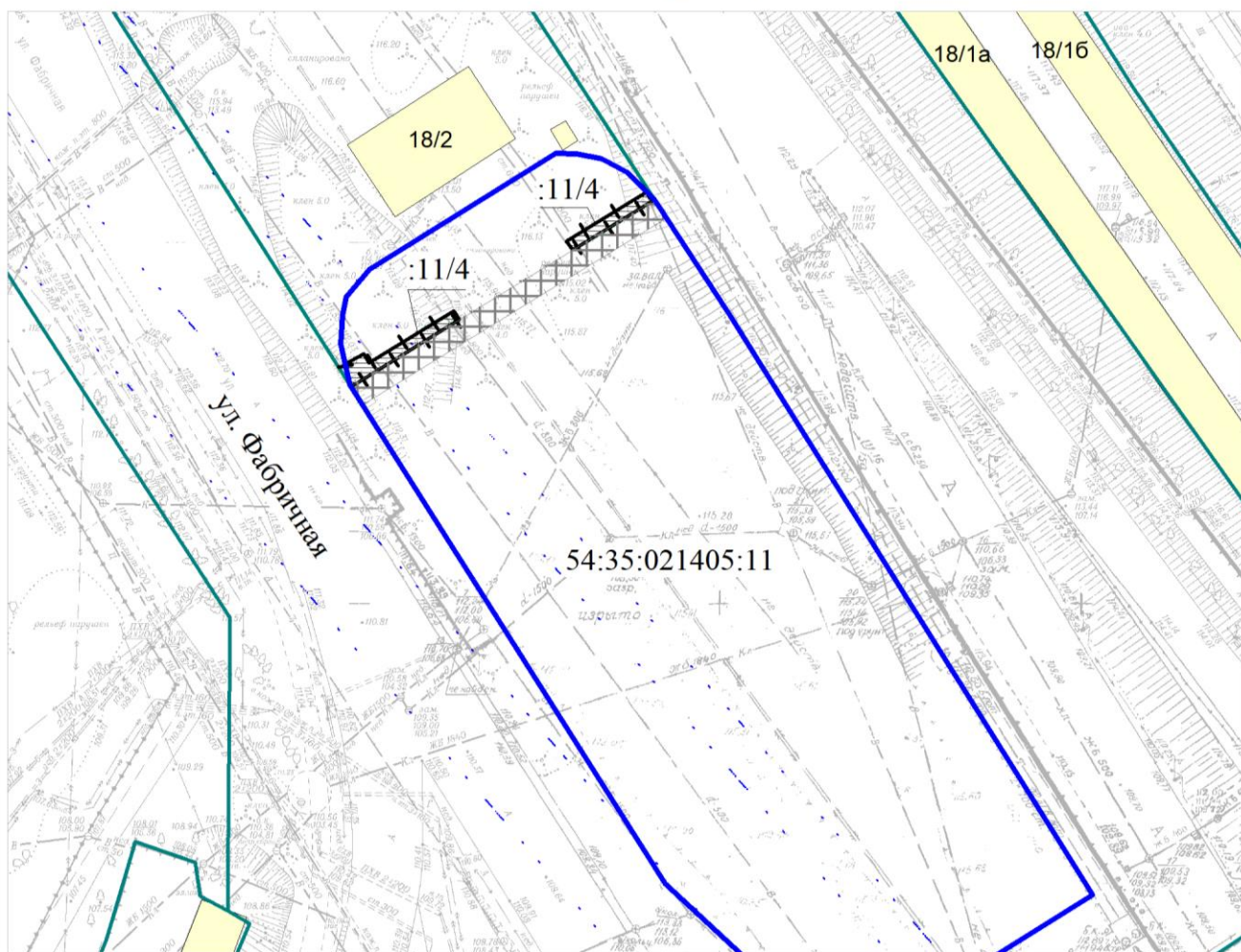
3. Департаменту информационной политики мэрии города Новосибирска обеспечить опубликование постановления.

4. Контроль за исполнением постановления возложить на главу администрации Центрального округа по Железнодорожному, Заельцовскому и Центральному районам города Новосибирска, начальника департамента земельных и имущественных отношений мэрии города Новосибирска.

Мэр города Новосибирска





А. Е. Локоть

СХЕМА
земельного участка по ул. Фабричной, обремененного
публичным сервитутом



Масштаб 1:1000

Условные обозначения

- | | |
|---|---|
|  | границы земельных участков, существующих в государственном кадастре недвижимости |
|  | граница земельного участка, обремененного публичным сервитутом |
|  | граница части земельного участка, на которую распространяется сфера действия публичного сервитута |
|  | граница части земельного участка, ранее обремененного публичным сервитутом |
| 54:35:021405:11 | кадастровый номер земельного участка |
| :11/4 | учетный номер части земельного участка |