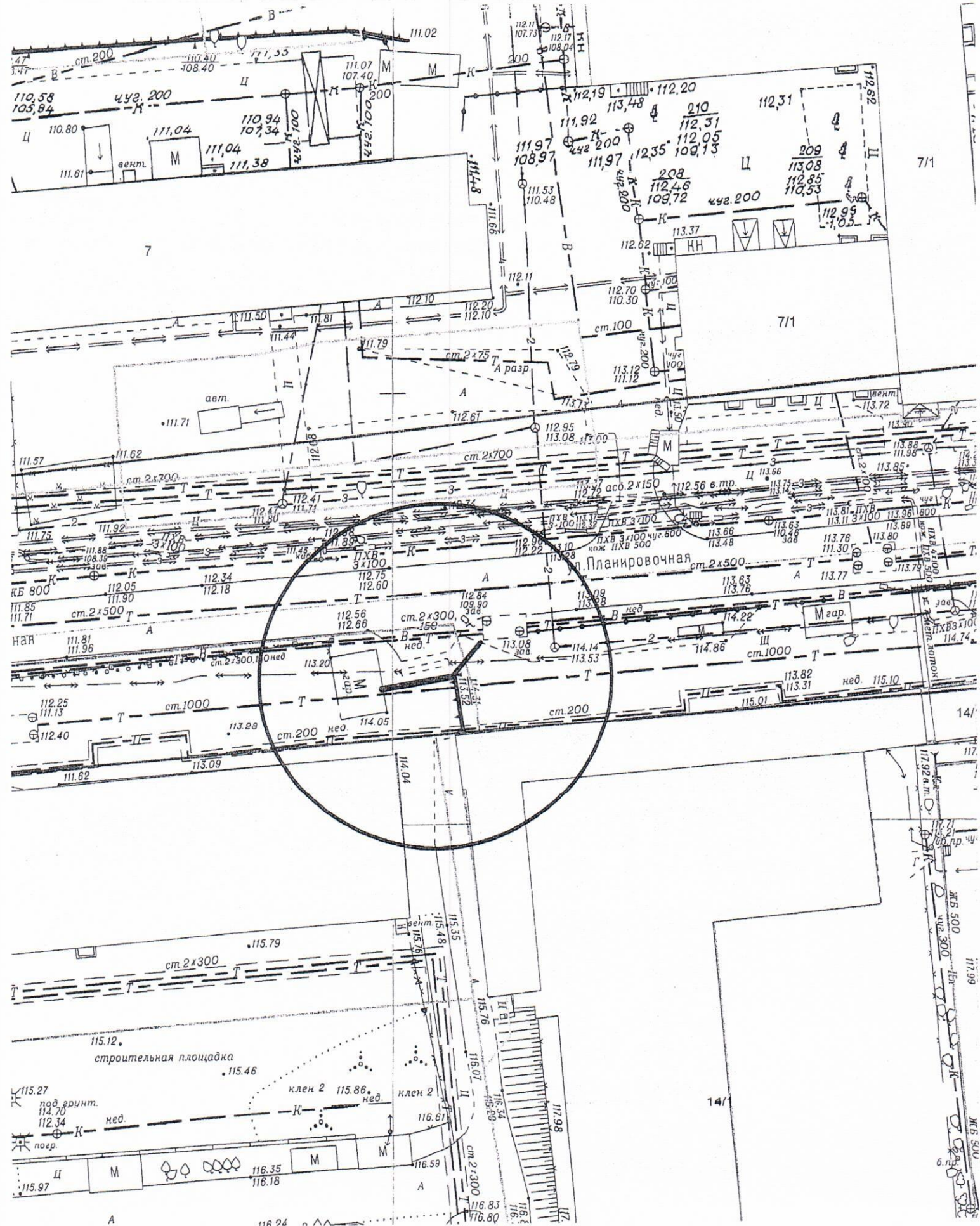


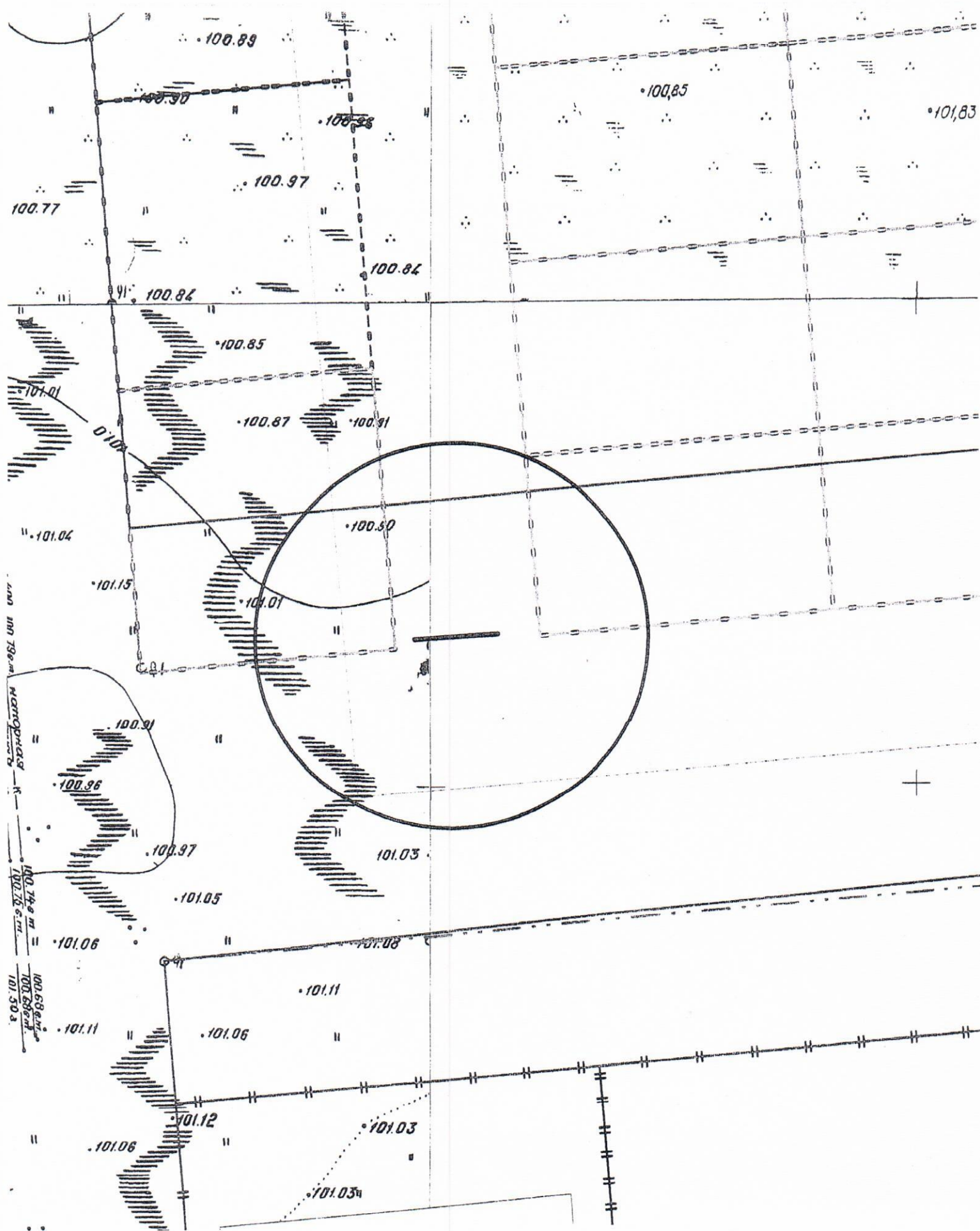
Карта-схема территории

по адресному ориентиру: ул. Планировочная, (7)
на топографическом плане М 1:500



Карта-схема территории

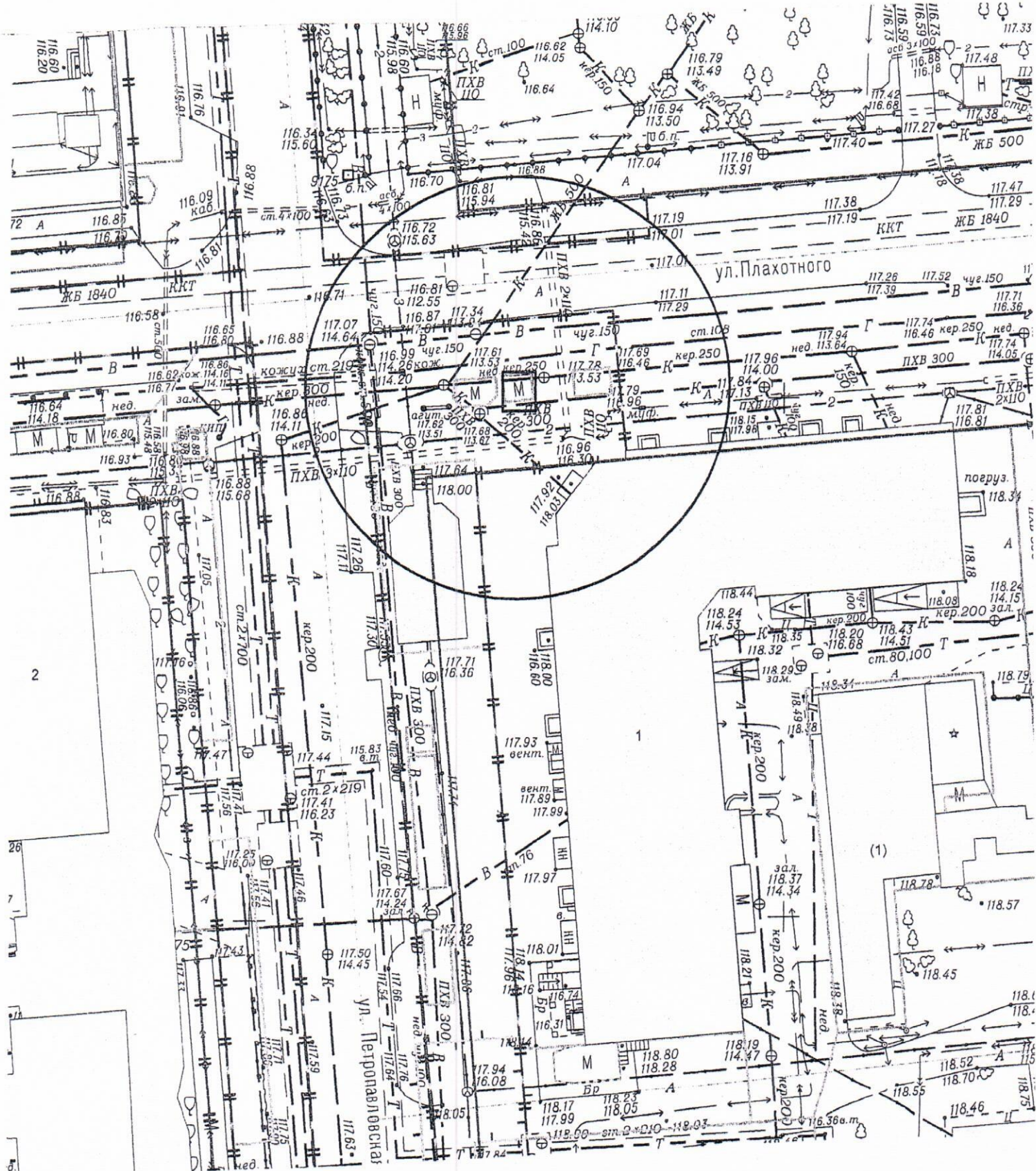
ПО адресному ориентиру: переулок 12-й Порт-Артурский, (52)
на топографическом плане М 1:500



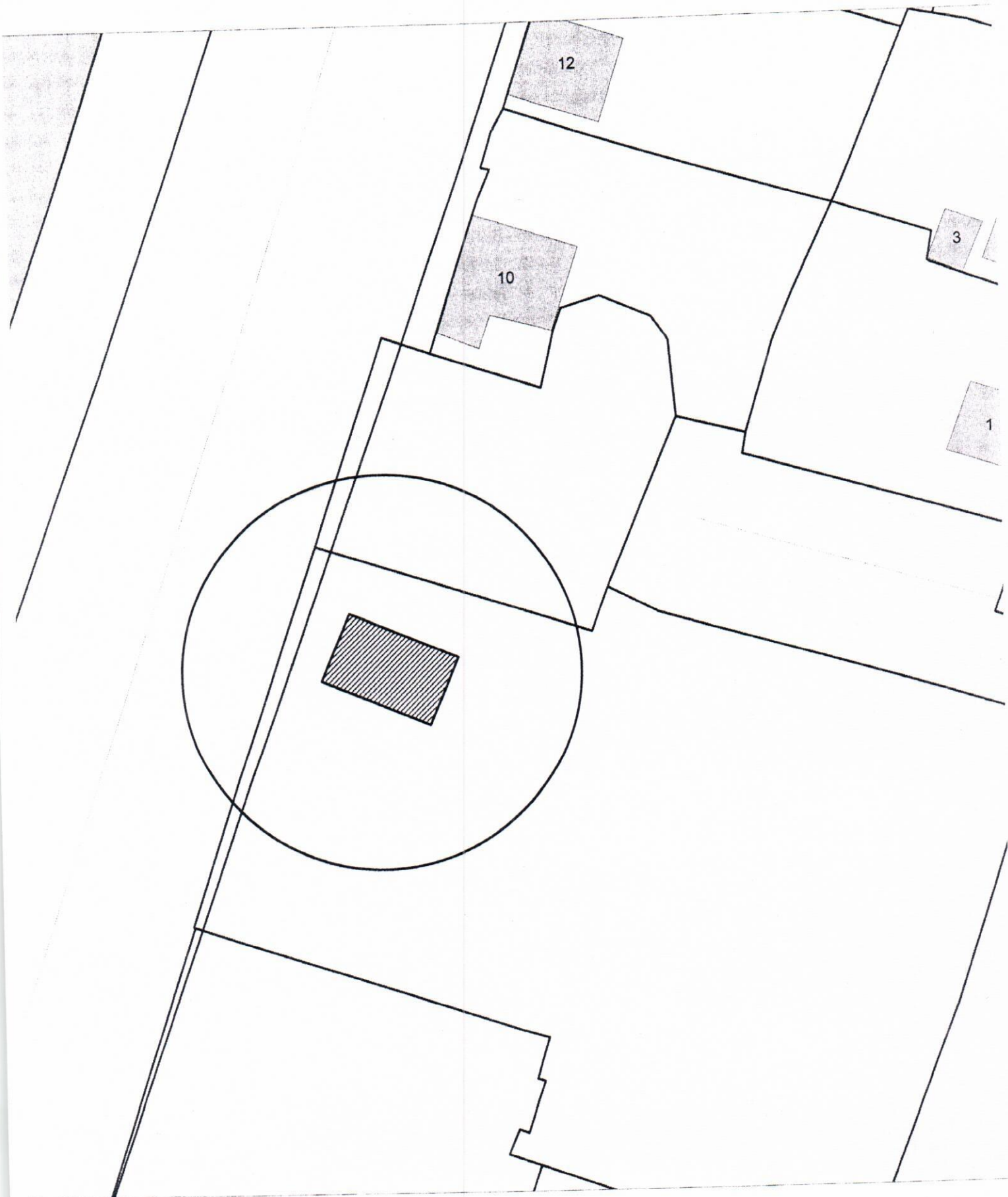
Карта-схема территории

по адресному ориентиру: ул. Петропавловская, (1)

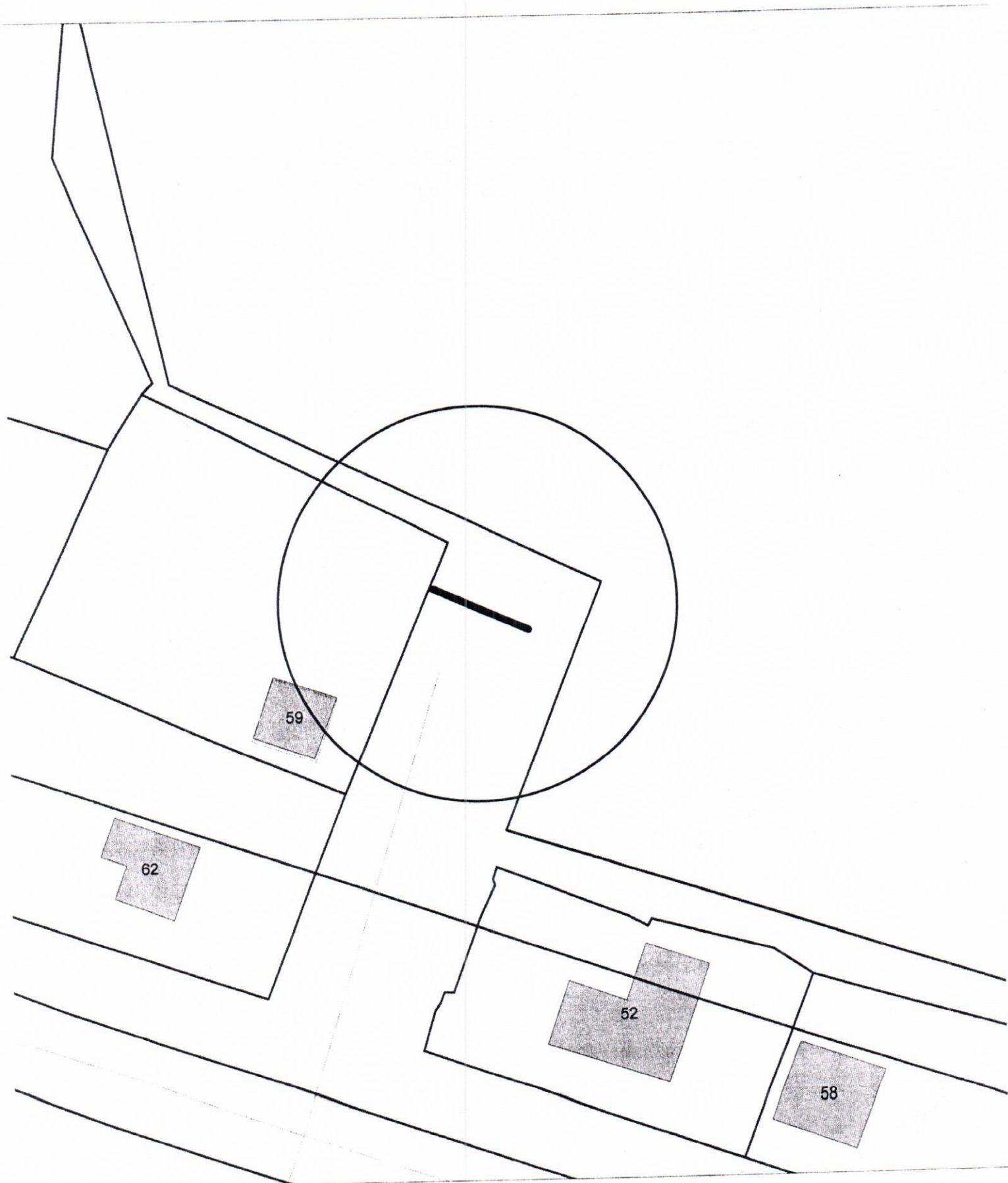
на топографическом плане М 1:500



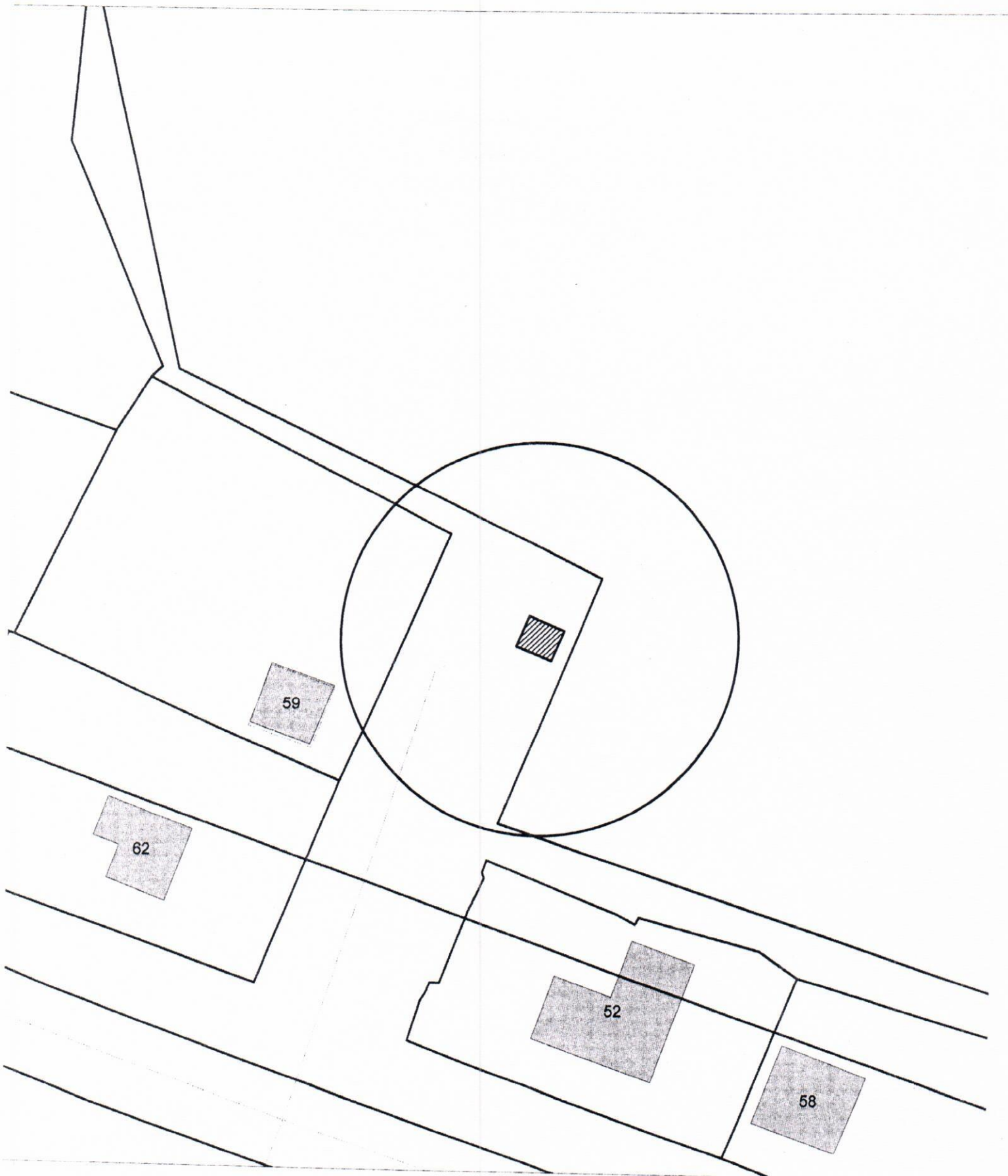
Карта-схема территории
размещения нестационарного объекта по ул. Чапаева, (5)
на топографическом плане
М 1:500



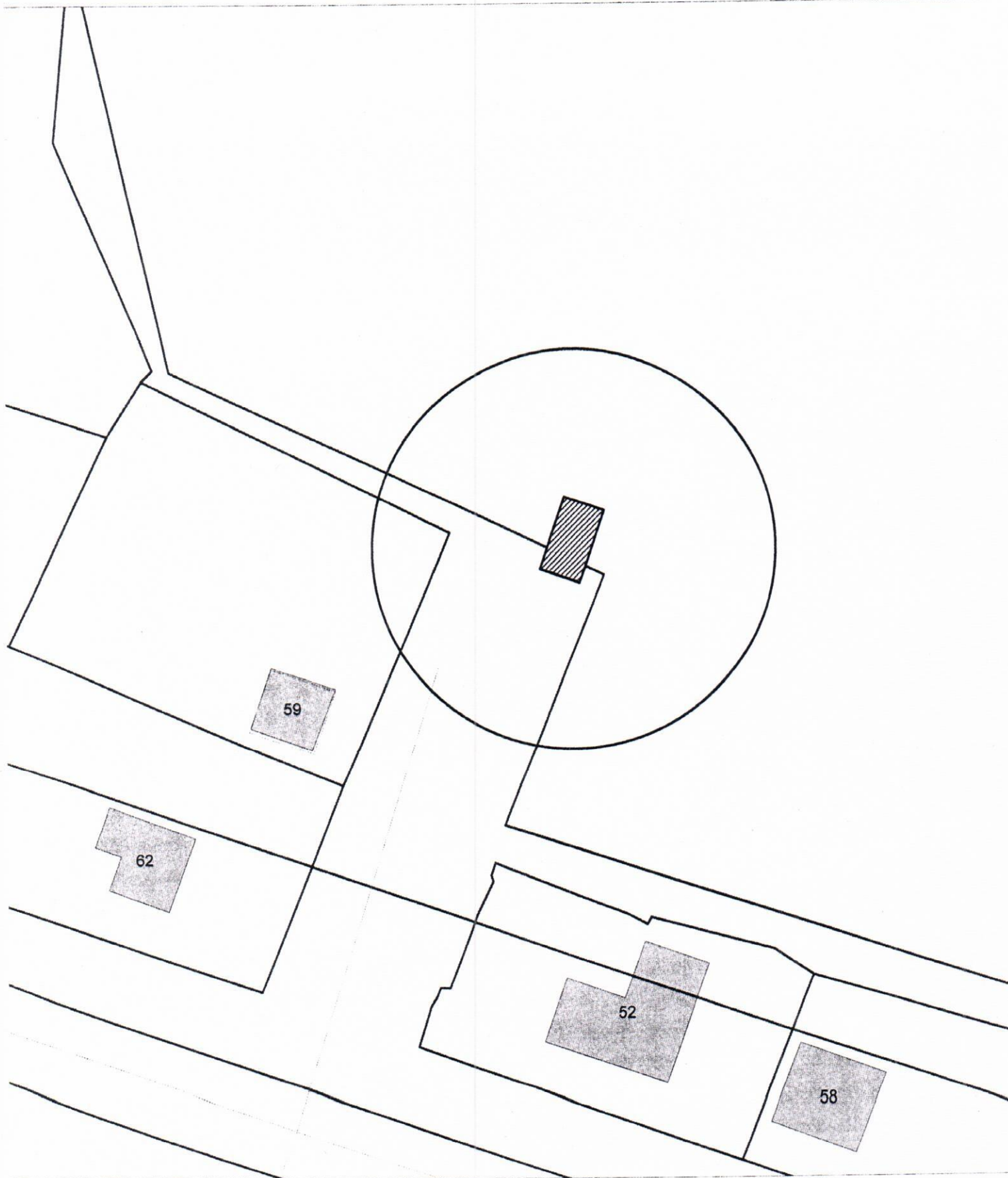
Карта-схема территории
размещения нестационарного объекта по ул. Марата, (60)
на топографическом плане
М 1:500



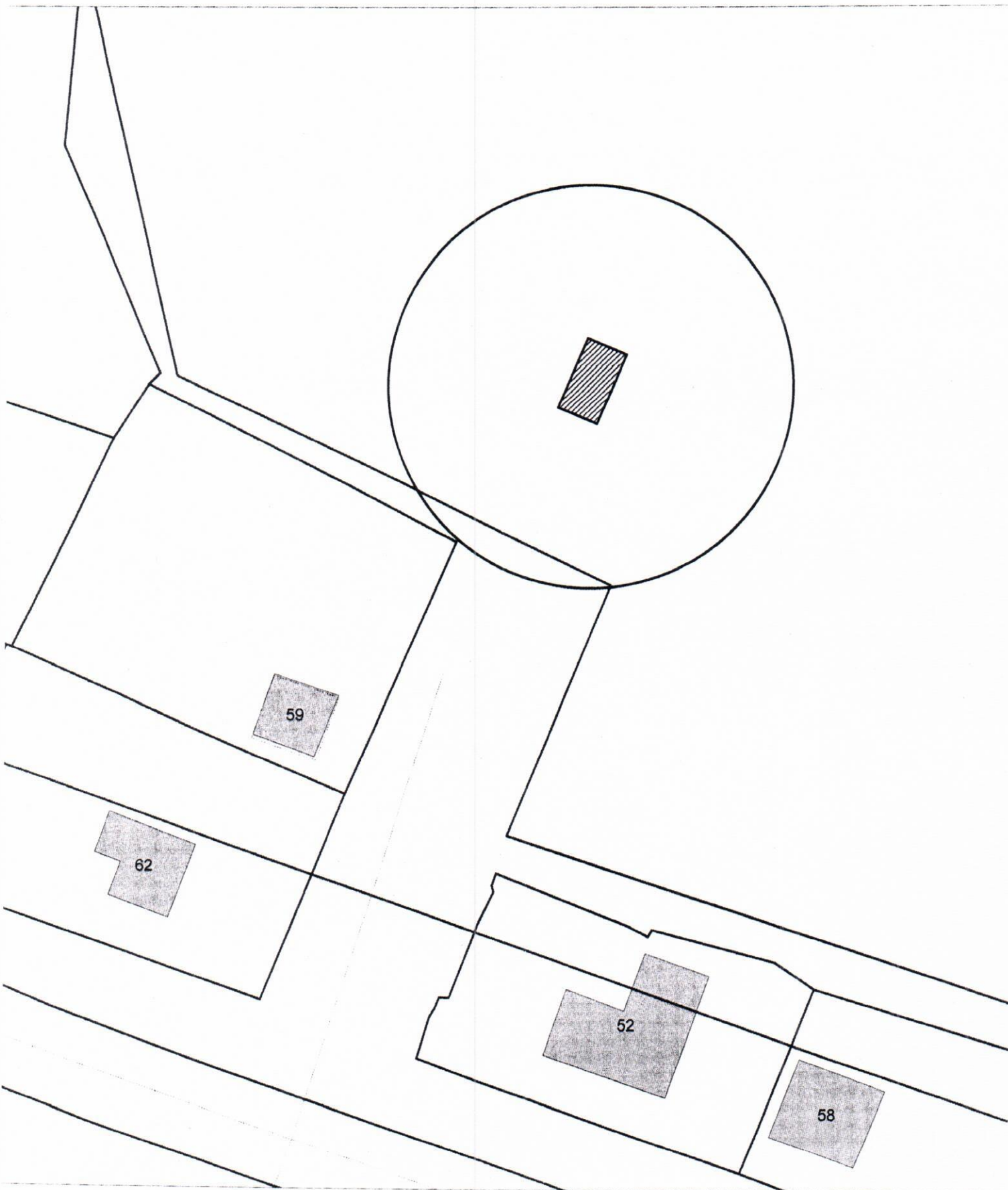
Карта-схема территории
размещения нестационарного объекта по ул. Марата, (60)
на топографическом плане
М 1:500



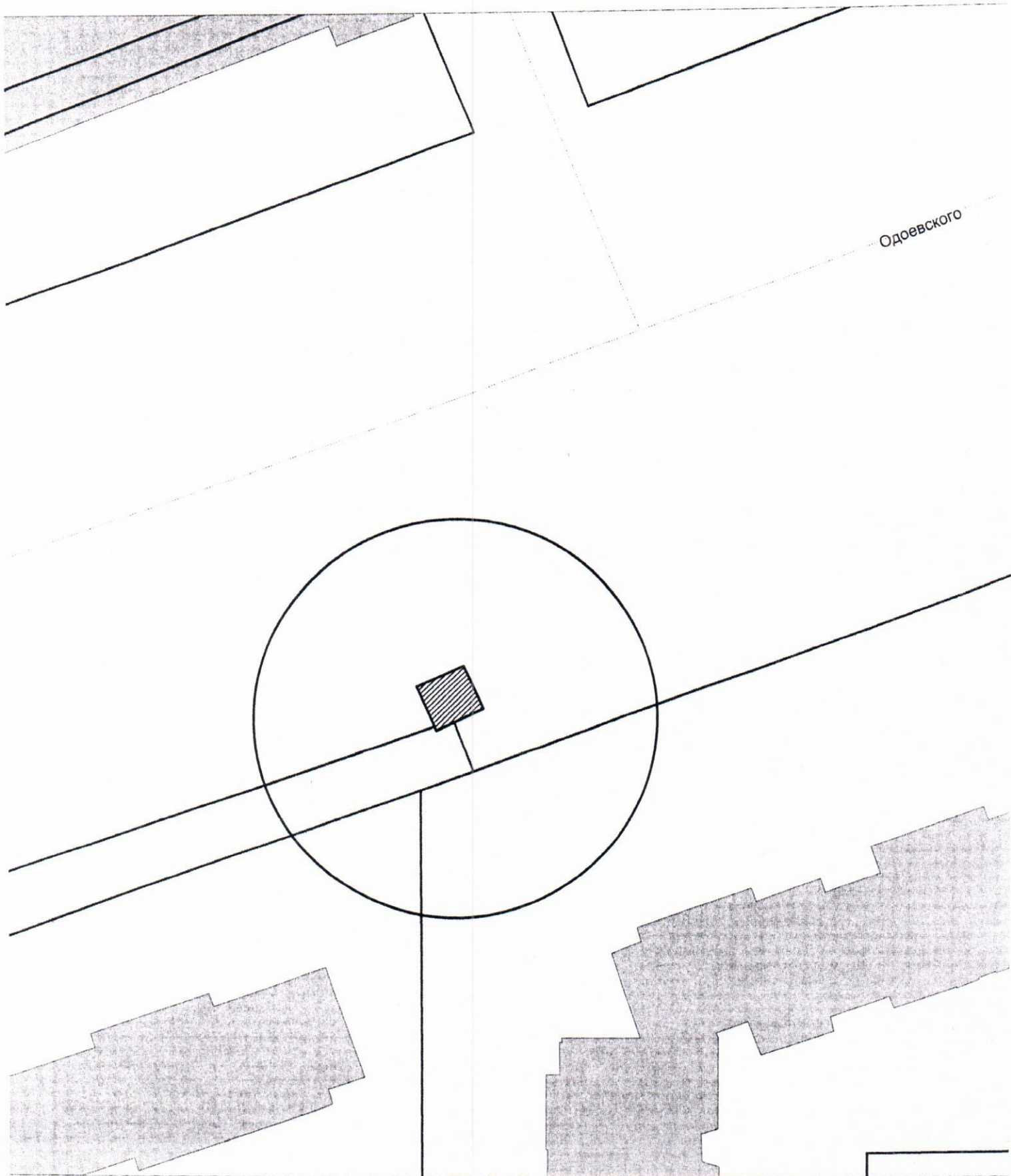
Карта-схема территории
размещения нестационарного объекта по ул. Марата, (60)
на топографическом плане
М 1:500



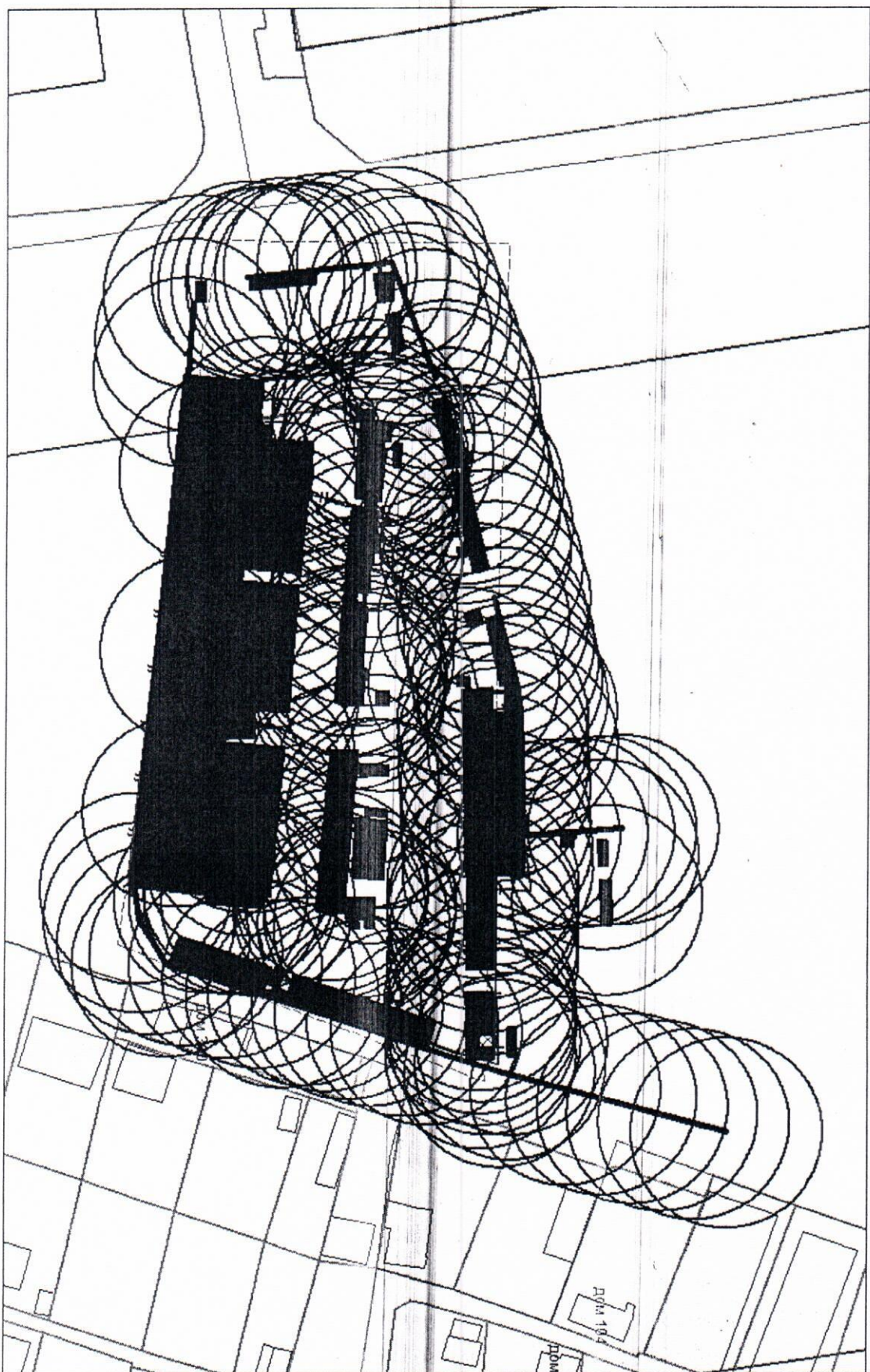
Карта-схема территории
размещения нестационарного объекта по ул. Марата, (60)
на топографическом плане
М 1:500



Карта-схема территории
размещения нестационарного объекта по ул. Одоевского, (1/10)
на топографическом плане
М 1:500



Карта-схема территории
по адресному ориентиру Гусинобродское шоссе, (70 к. 10)
на топографическом плане М 1:1000



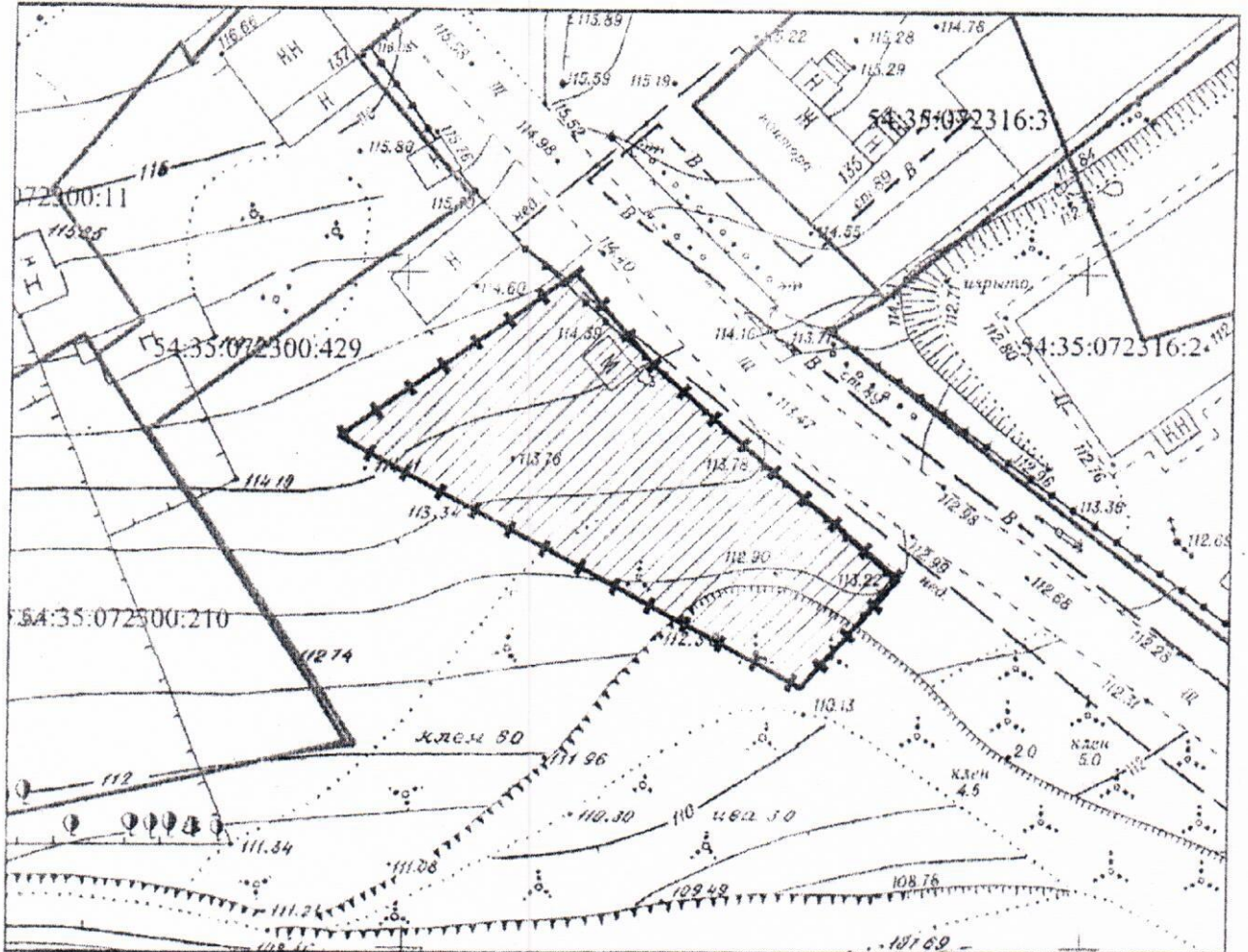
Граница разрешенных к использованию земель и земельных участков на кадастровом плане территории

Местоположение: Новосибирская область, г. Новосибирск, Октябрьский район, ул. Переселенческая

Кадастровый квартал: 54:35:072300, 54:35:072316




Учетный номер: 28458

Планишеты масштаба 1:500 № 2621

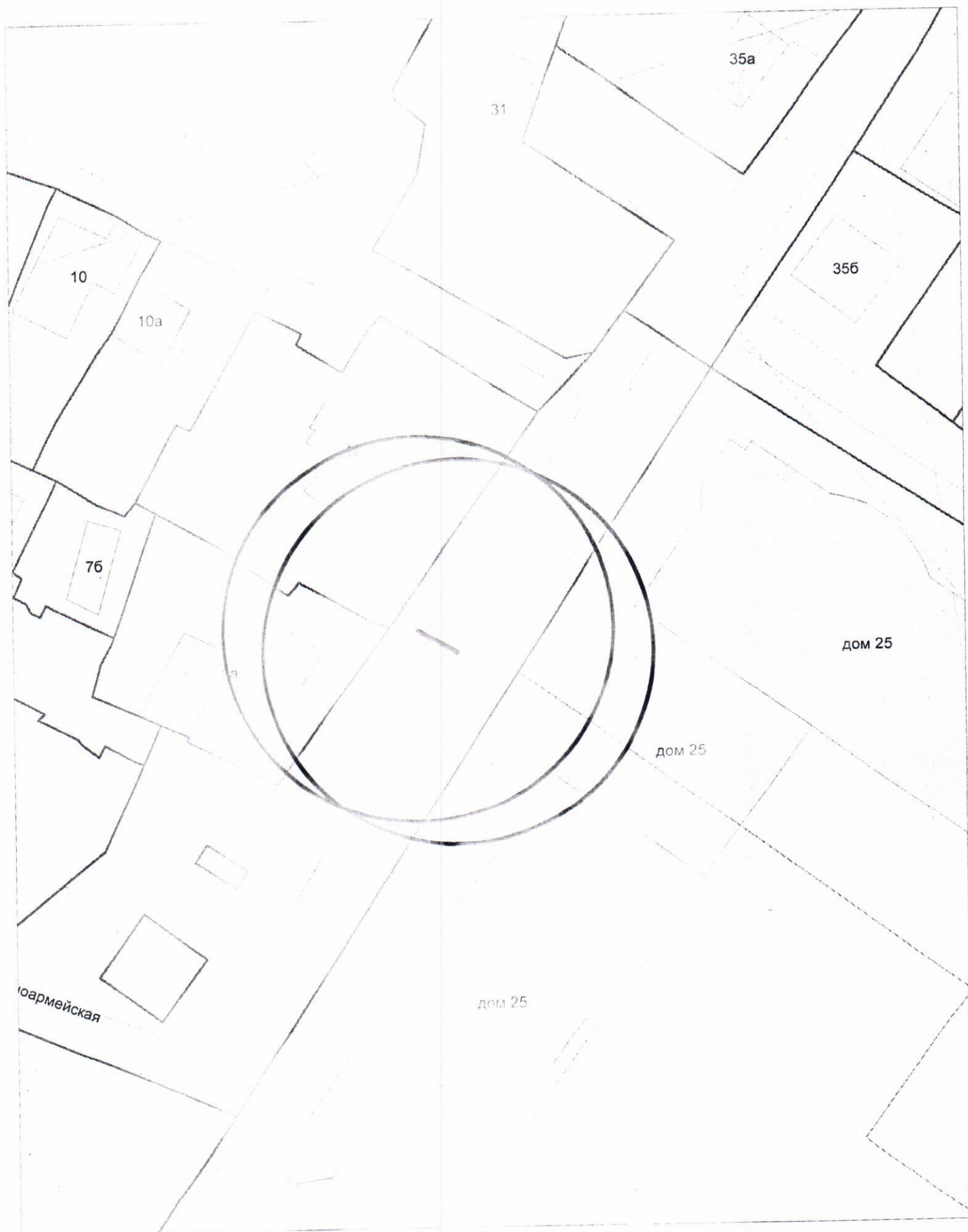


Масштаб 1:500

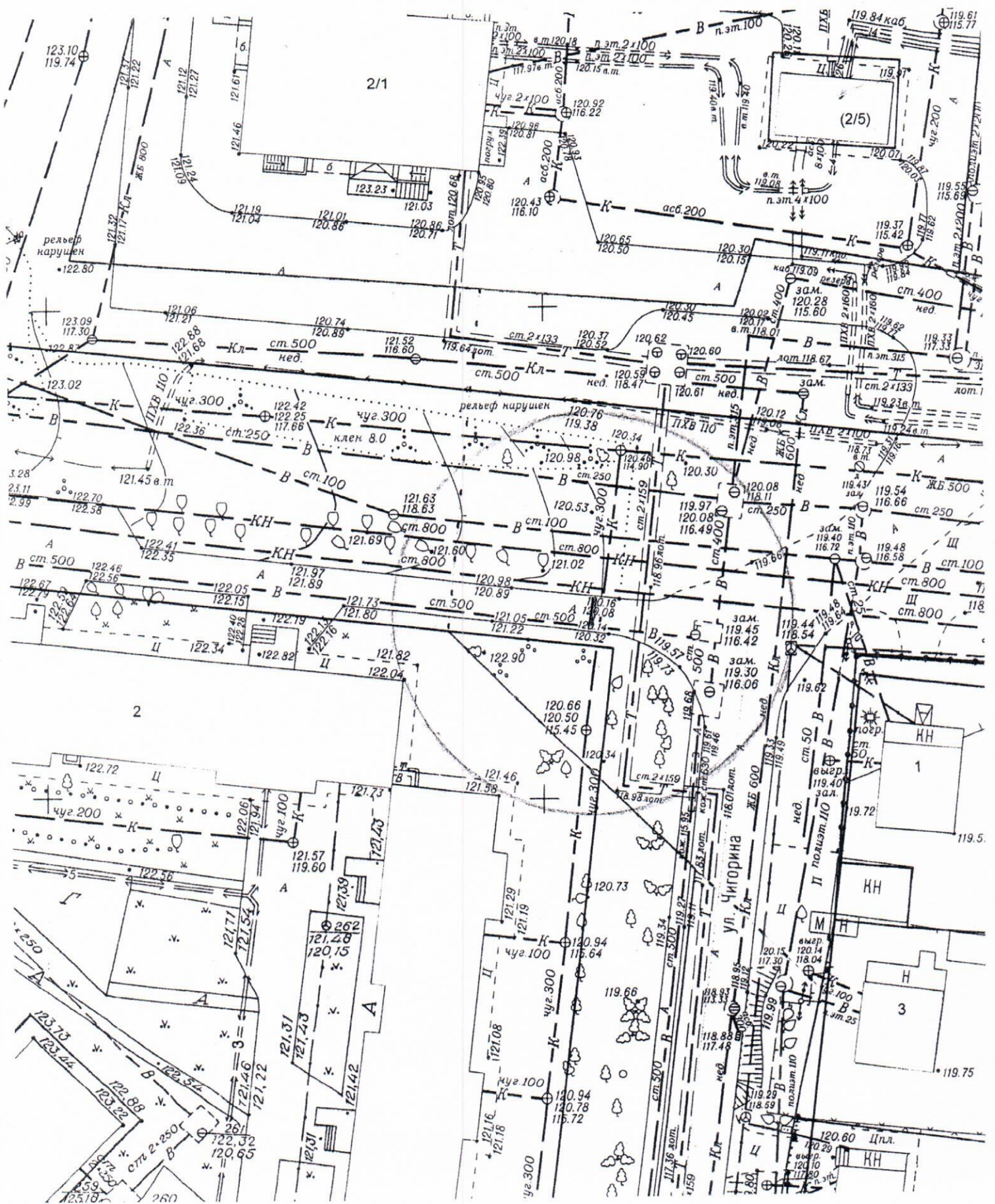
Условные обозначения:

-  красная линия
-  границы предоставленных земельных участков
-  граница разрешенных к использованию земель

Карта-схема территории
По адресному ориентиру улица Малая Красноармейская (9а)
На голографическом плане М 1:500



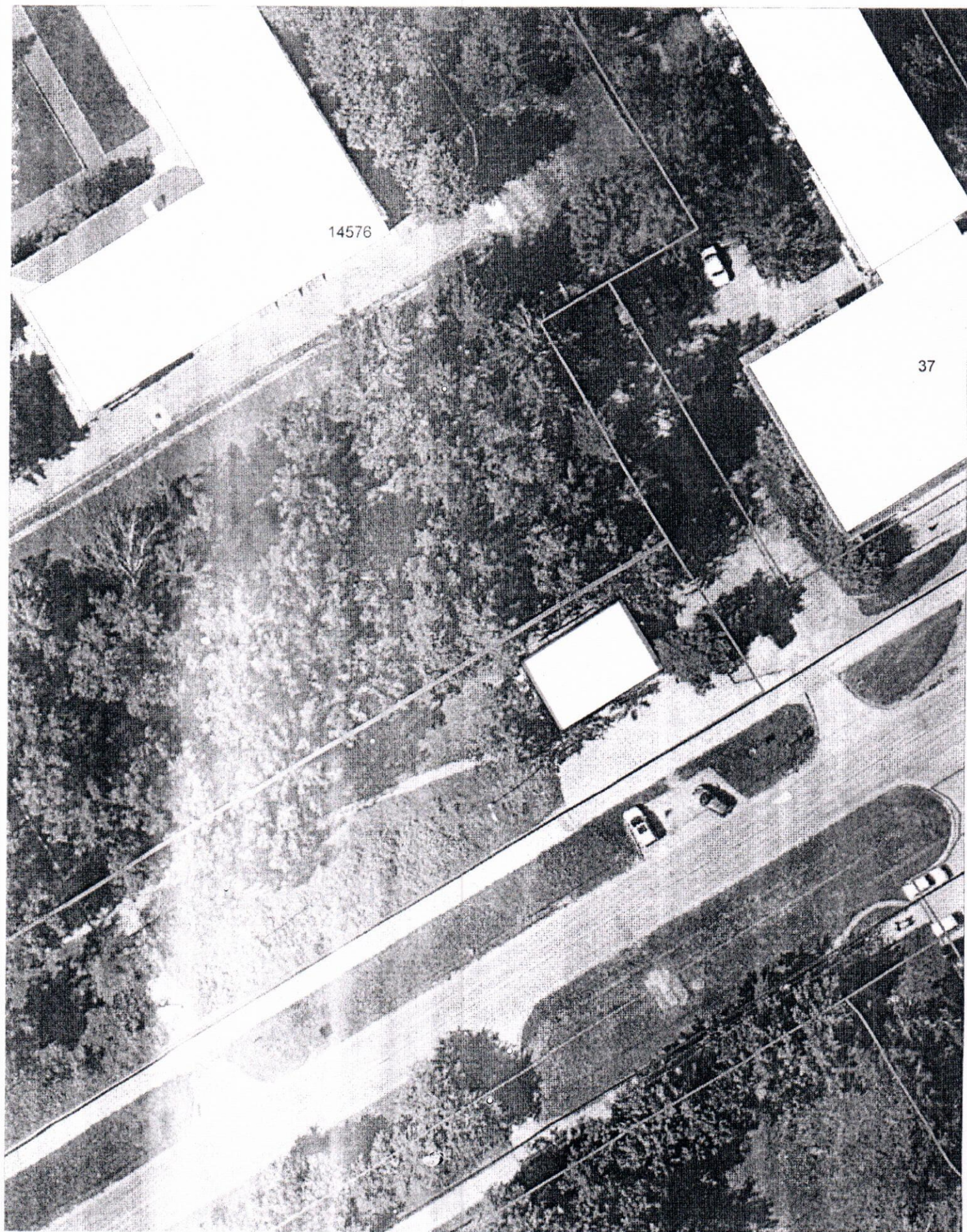
Карта – схема территории №
 по адресному ориентиру: ул. Чигорина, (2)
 на топографическом плане М 1:500



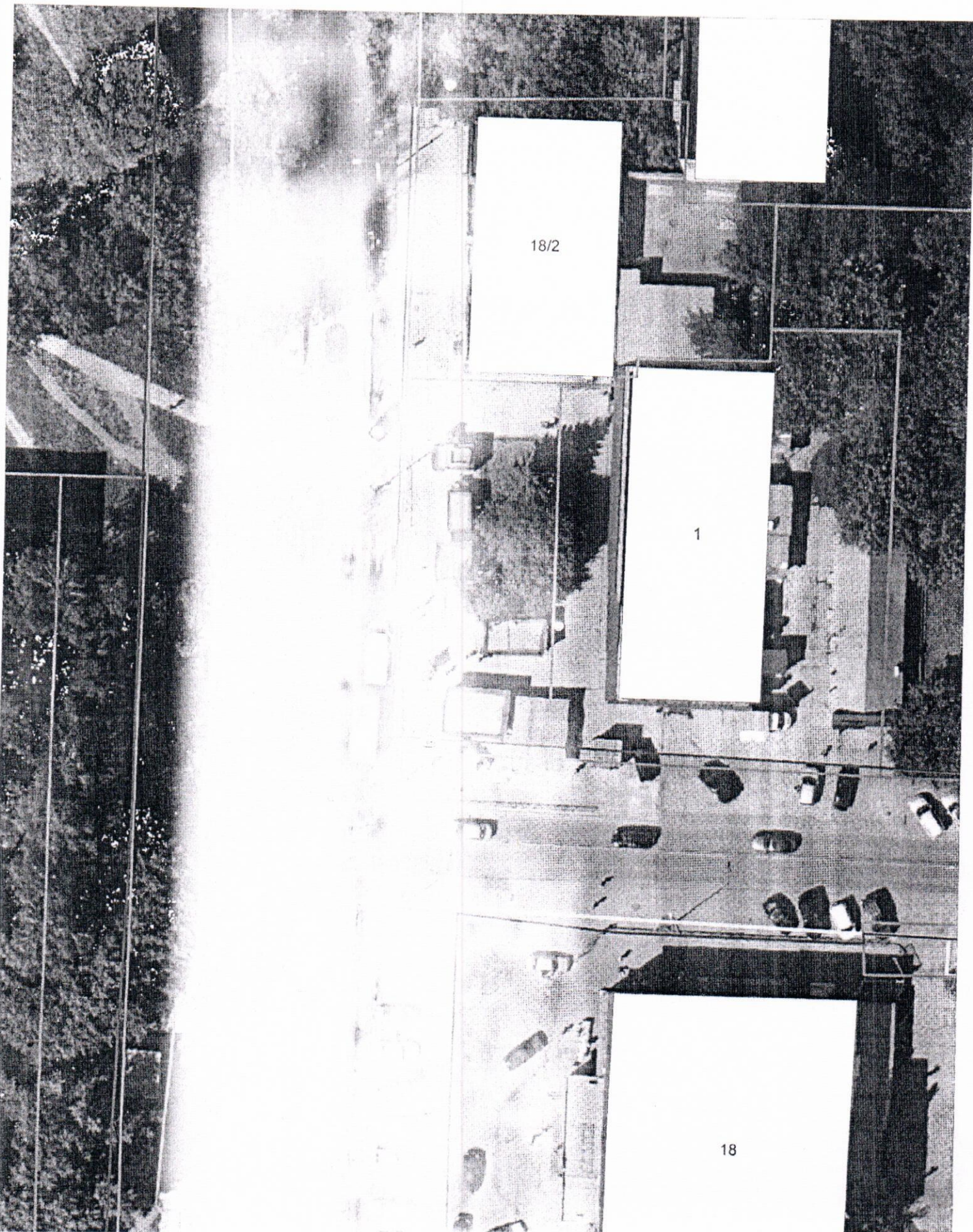
Карта-схема территории

По адресному ориентиру: г. Новосибирск, ул. Иванова, 37

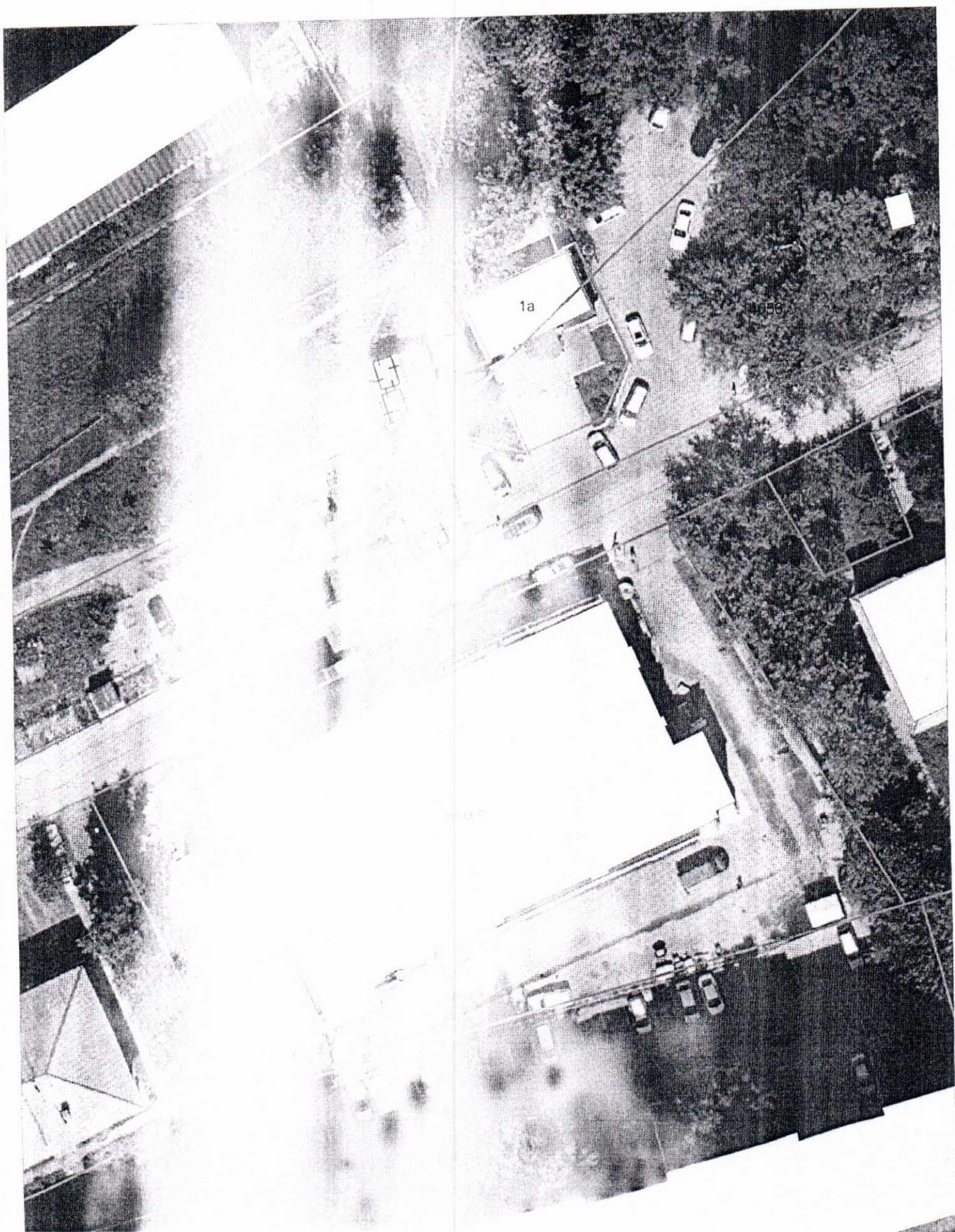
На топографическом плане в масштабе М 1:500



Карта-схема территории по адресному ориентиру:
г. Новосибирск, ул. Героев Труда, 18/1
На топографическом плане в масштабе М 1:500



Карта-схема территории по адресному ориентиру:
г. Новосибирск, ул. Добровольческая, 1/1
На топографическом плане в масштабе М 1:500



Карта-схема территории по адресному ориентиру:
г. Новосибирск, ул. Экваторная, 2а
На топографическом плане в масштабе М 1:500

