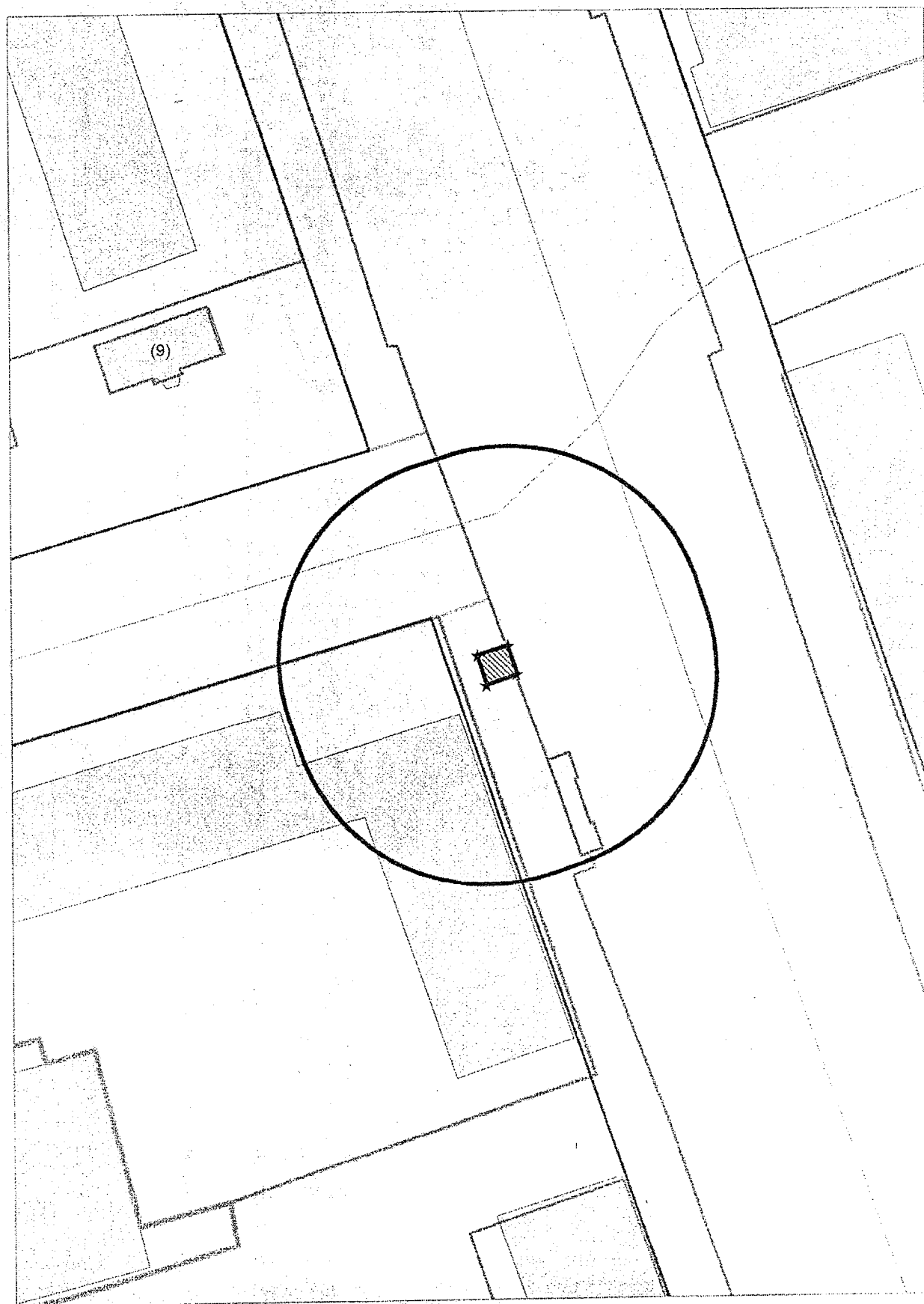
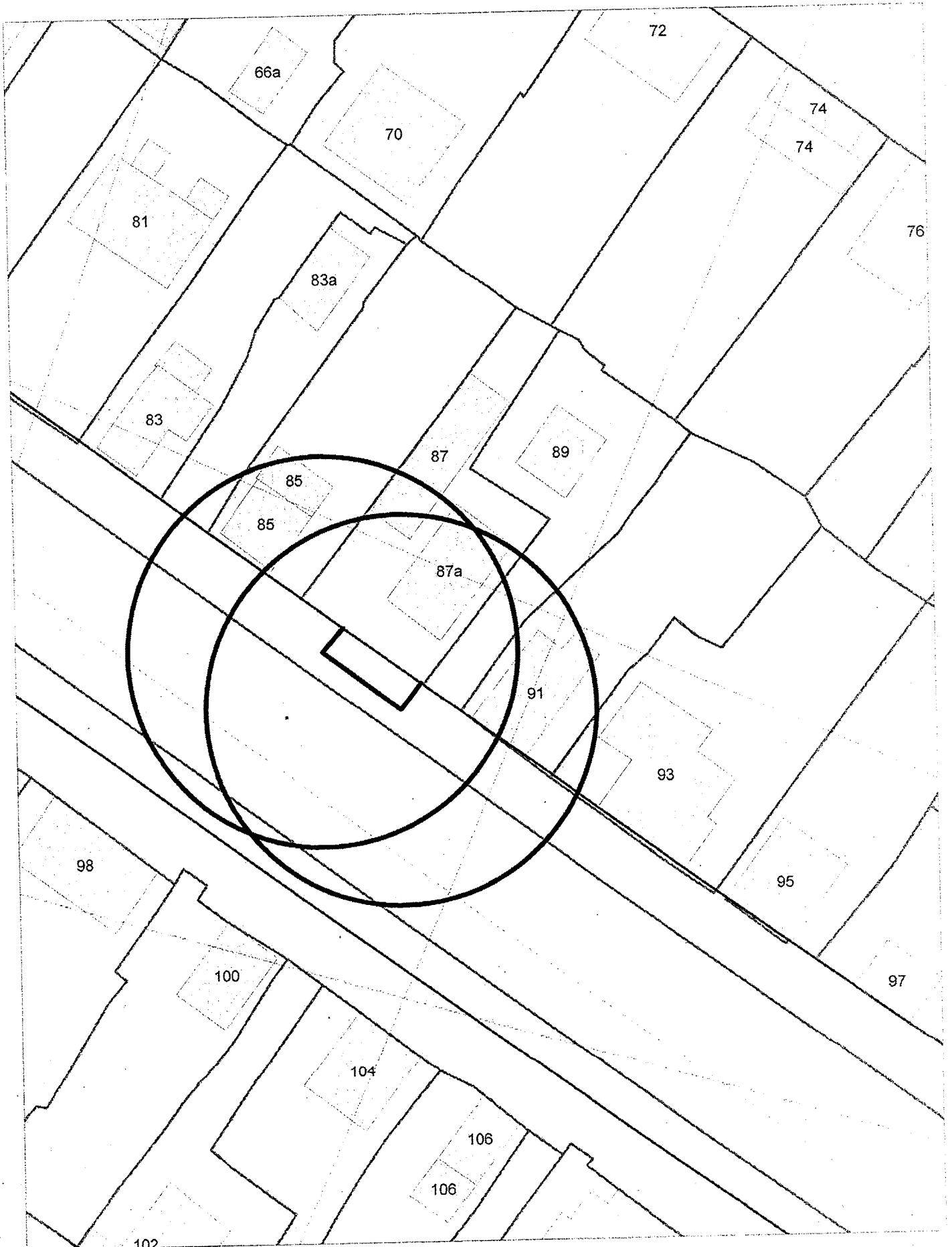


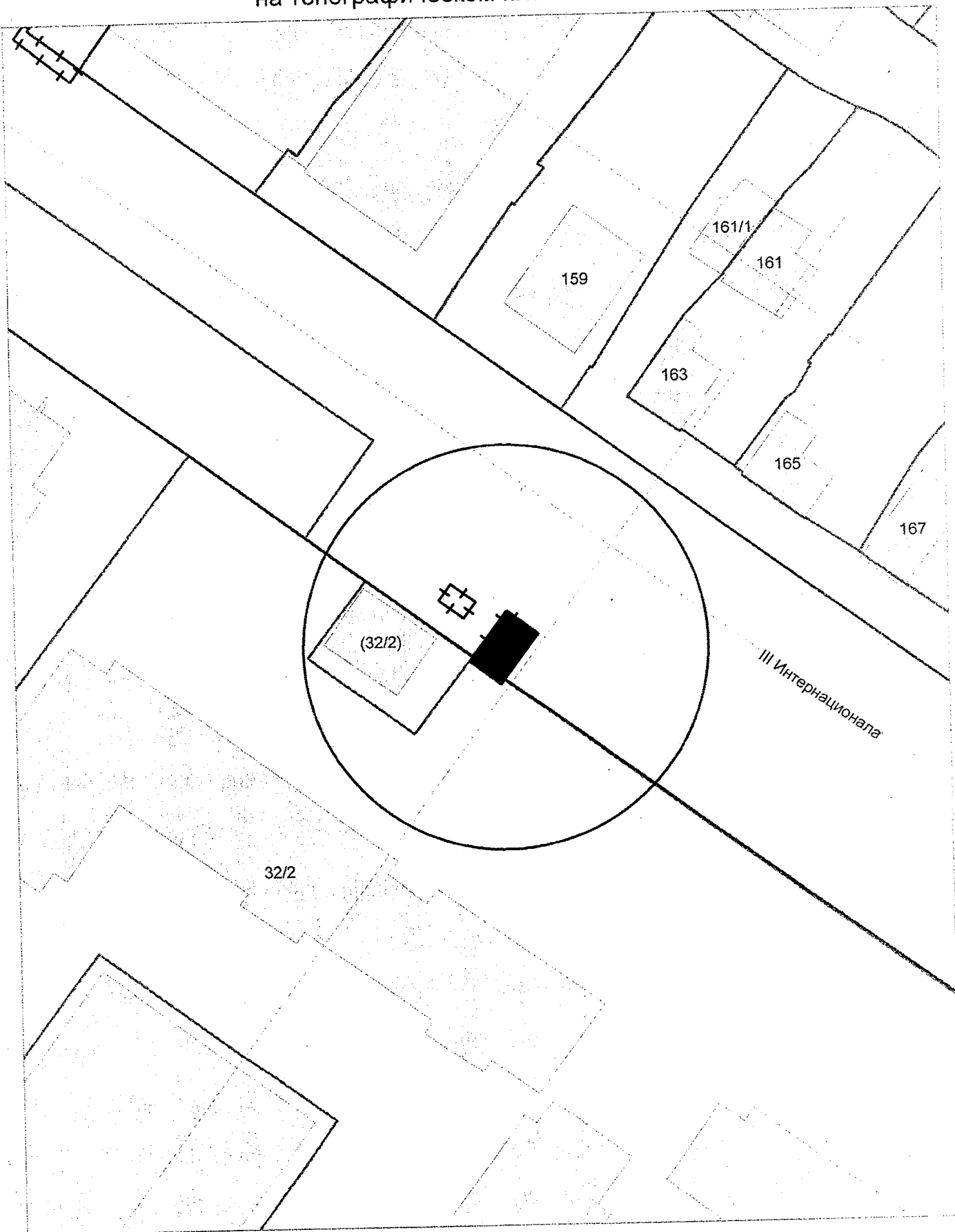
Карта - схема  
с адресным ориентиром: ул. Владимировская, (7)  
на топографическом плане М 1:500



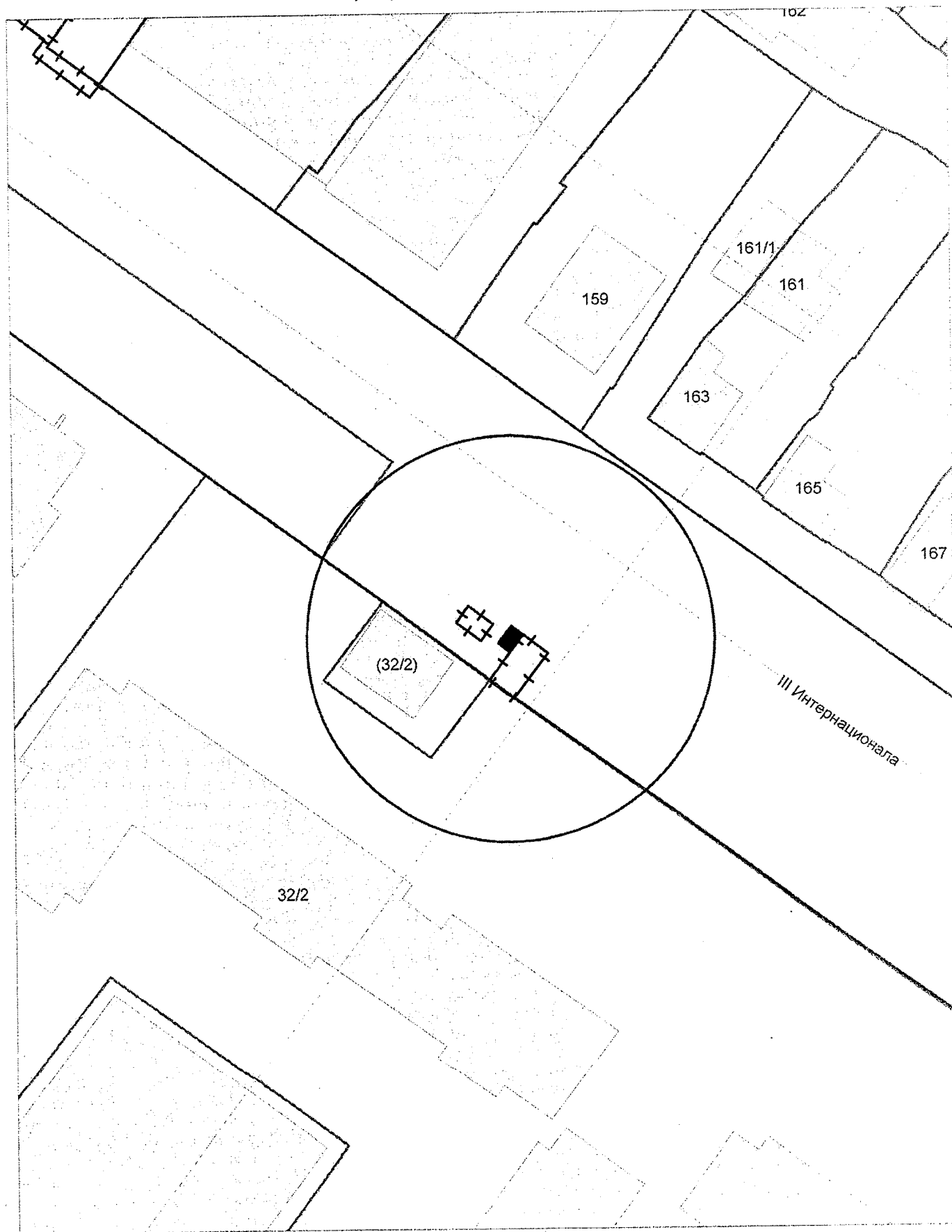
Карта-схема территории  
По адресу ориентир улица Пролетарская, (87а)  
На топографическом плане М 1:500



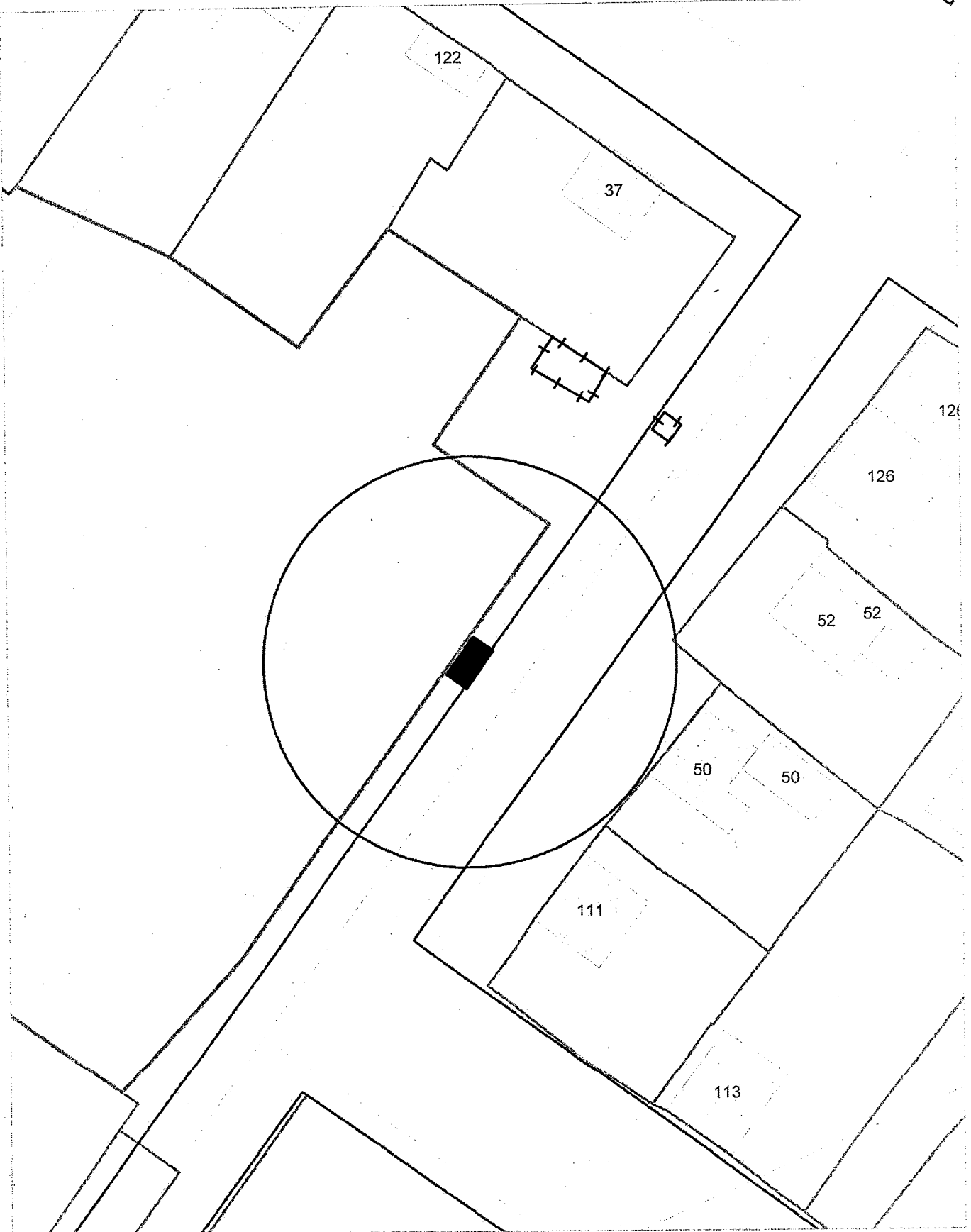
Карта-схема территории  
по адресному ориентиру улица Грибоедова, (32/2)  
на топографическом плане М 1:500



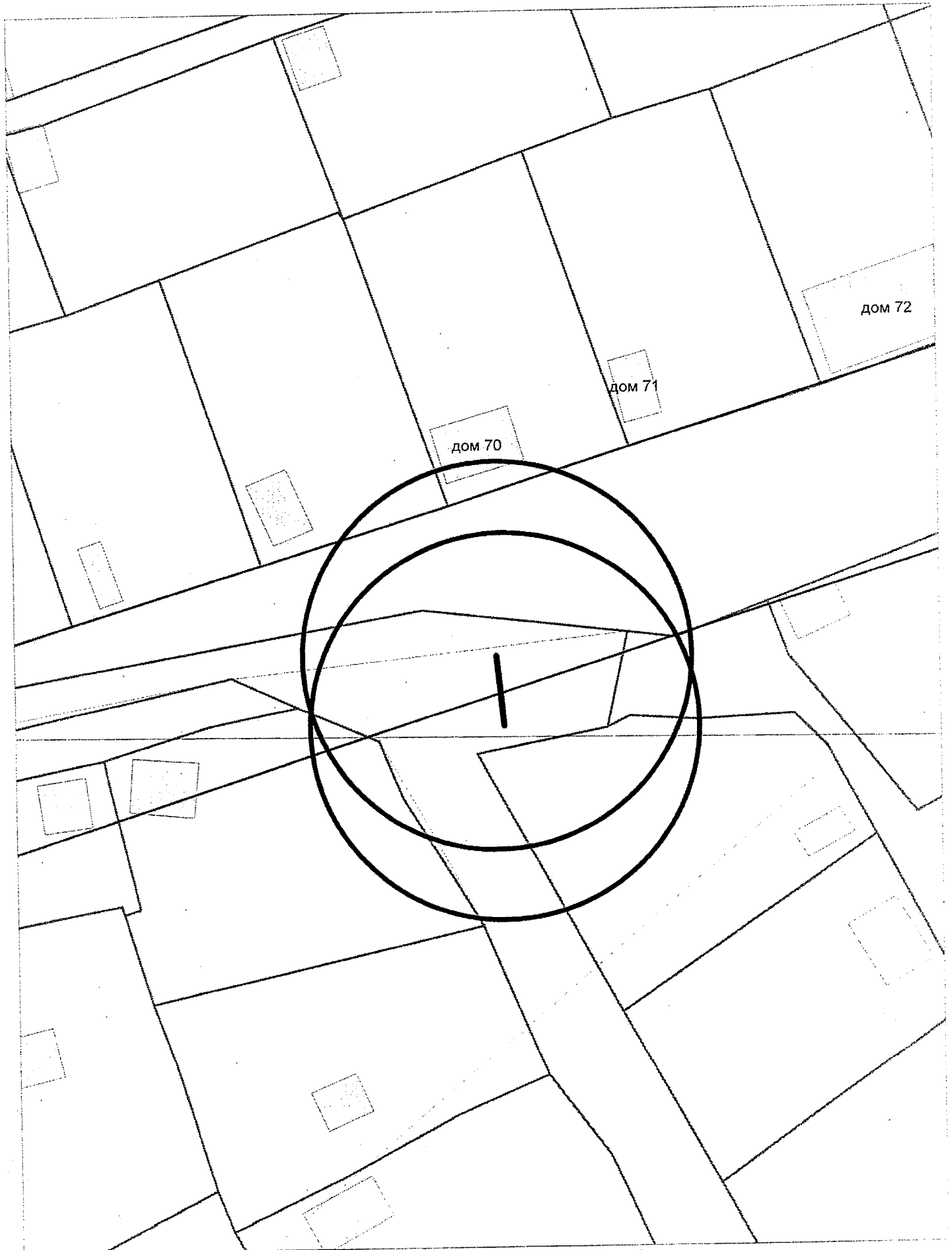
Карта-схема территории  
по адресу ориентиру улица Грибоедова, (32/2)  
на топографическом плане М 1:500



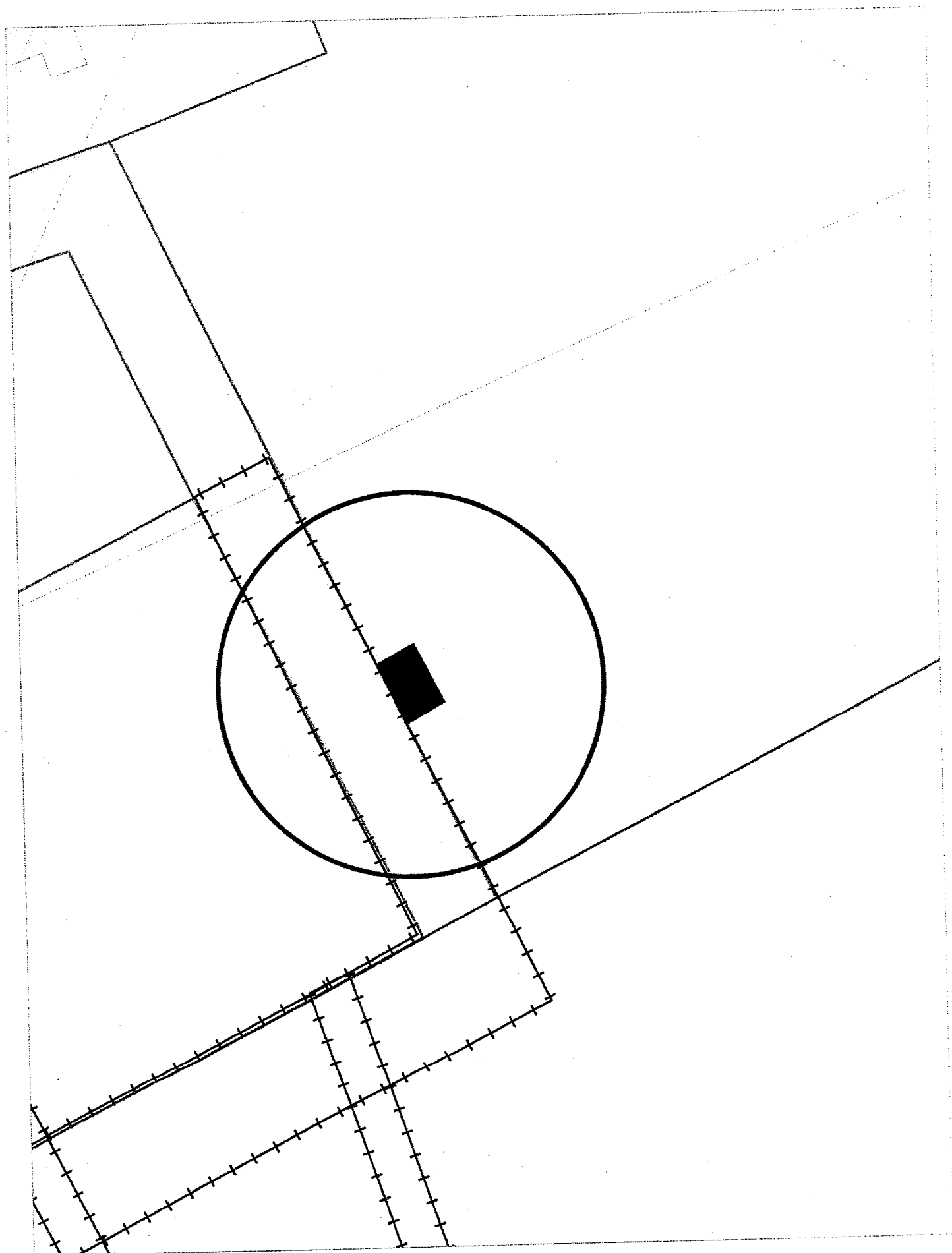
Карта-схема территории  
по адресному ориентиру улица Тургенева, (111)  
на топографическом плане М 1:500



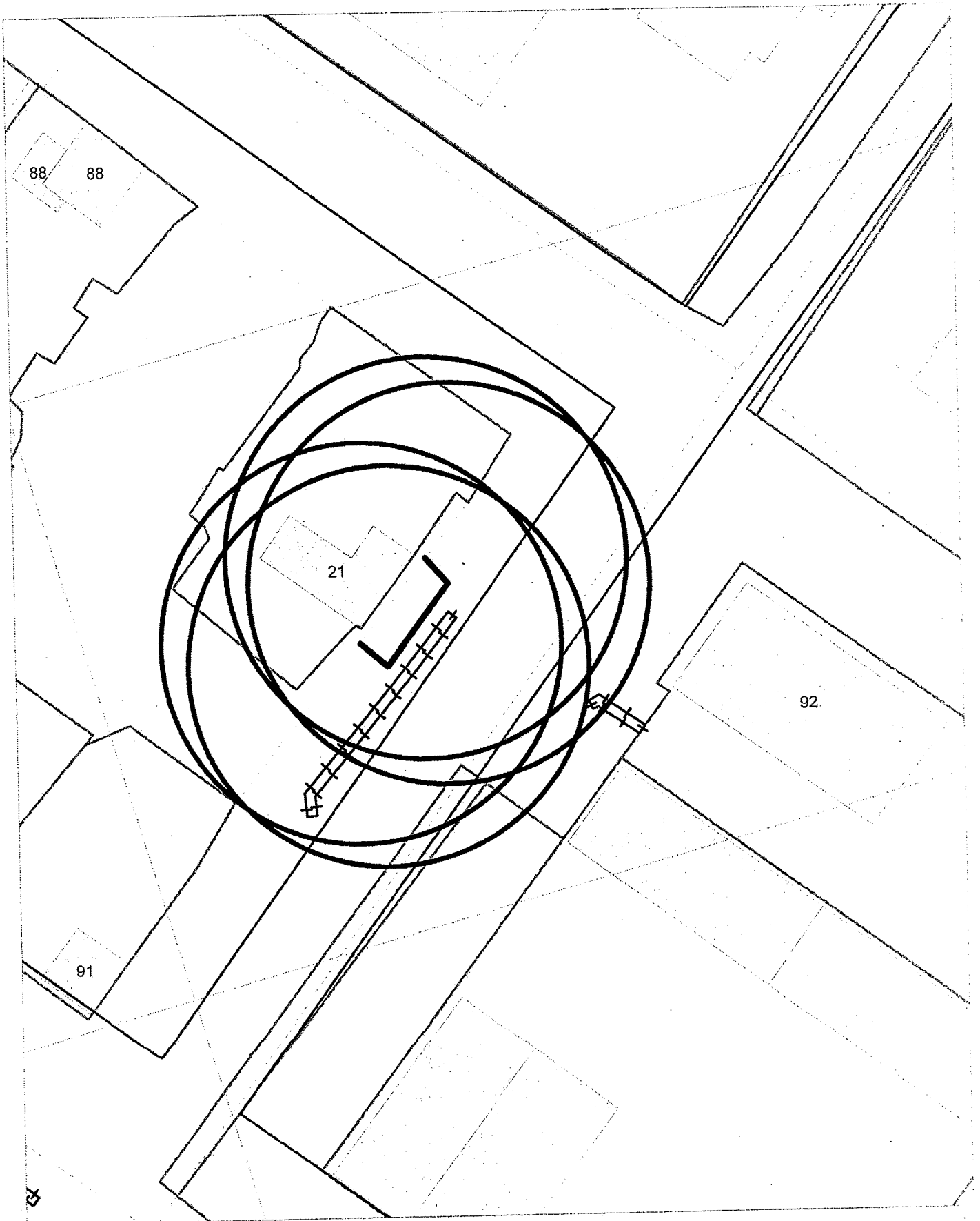
Карта-схема территории  
По адресному ориентиру улица СНТ "Металлург" (с южной стороны СНТ Весна Сибири, 70)  
На топографическом плане М 1:500



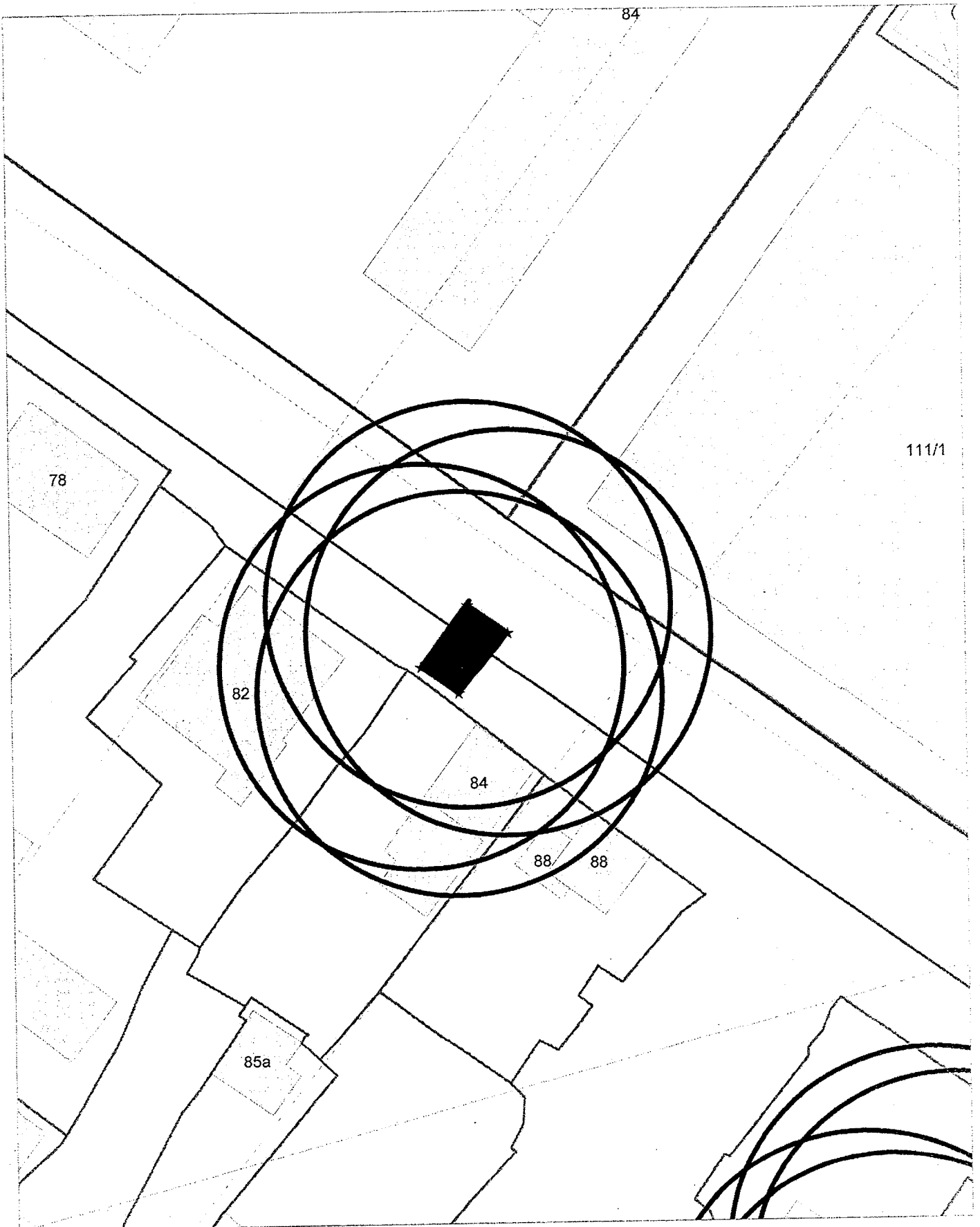
Карта-схема территории  
По адресному ориентиру улица Рябиновая, (16/1)  
На топографическом плане М 1:500



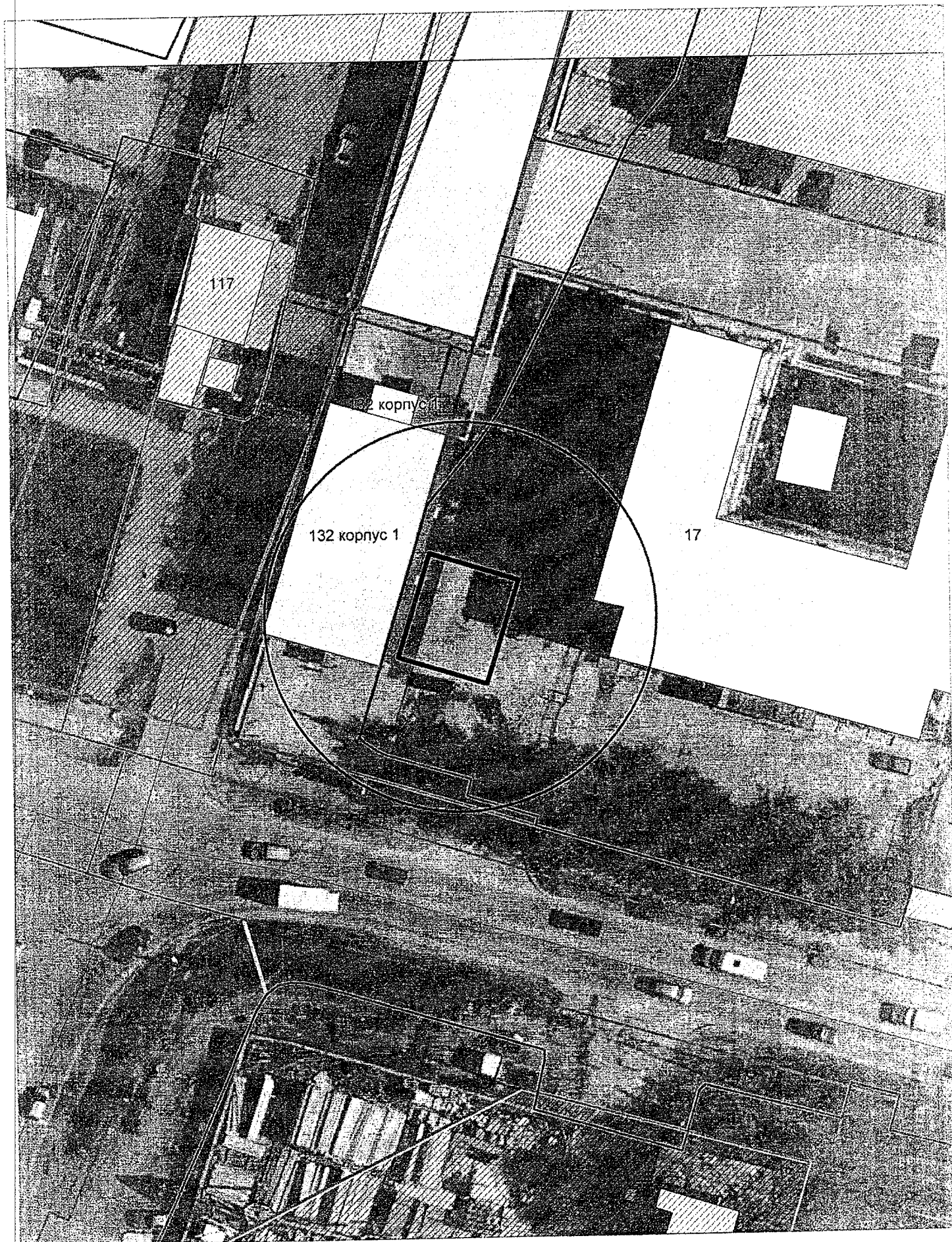
Карта-схема территории  
По адресному ориентиру улица Восход, (21)  
На топографическом плане М 1:500



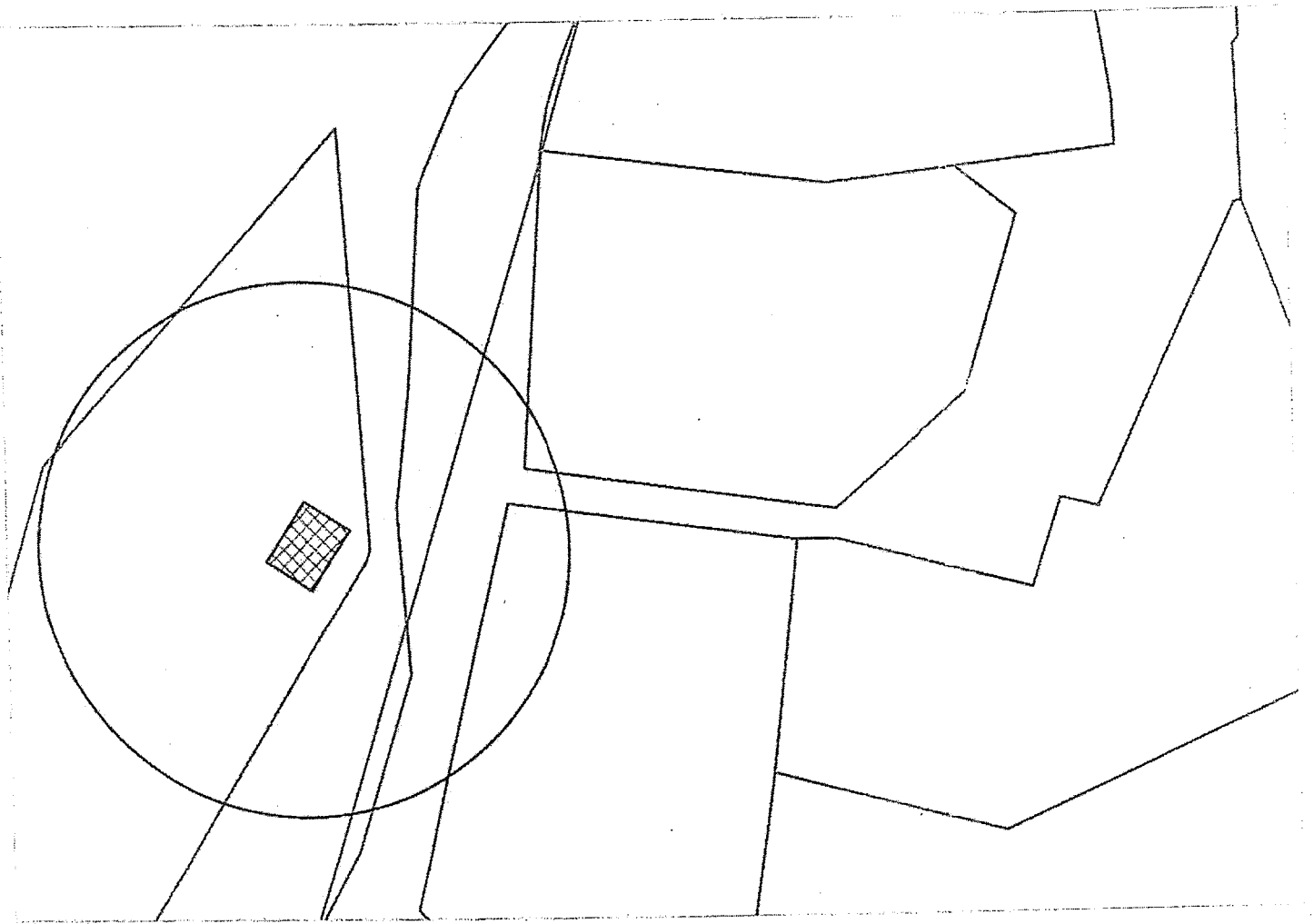
Карта-схема территории  
По адресному ориентиру улица Чехова (84)  
На топографическом плане М 1:500



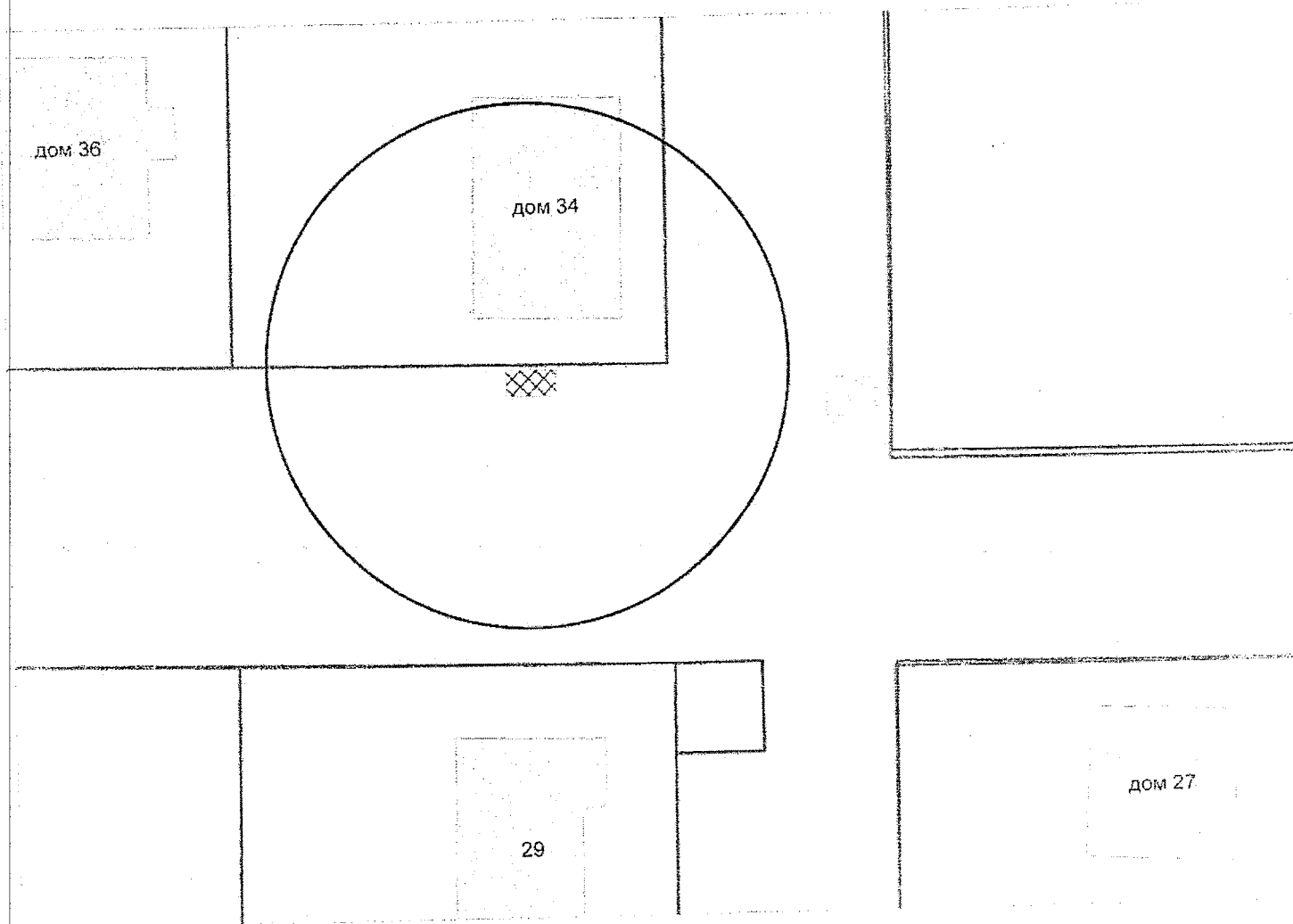
КАРТА-СХЕМА ТЕРРИТОРИИ  
по адресу ориентир: г. Новосибирск, ул. Тайгинская, (17)  
на топографическом плане  
М 1:500



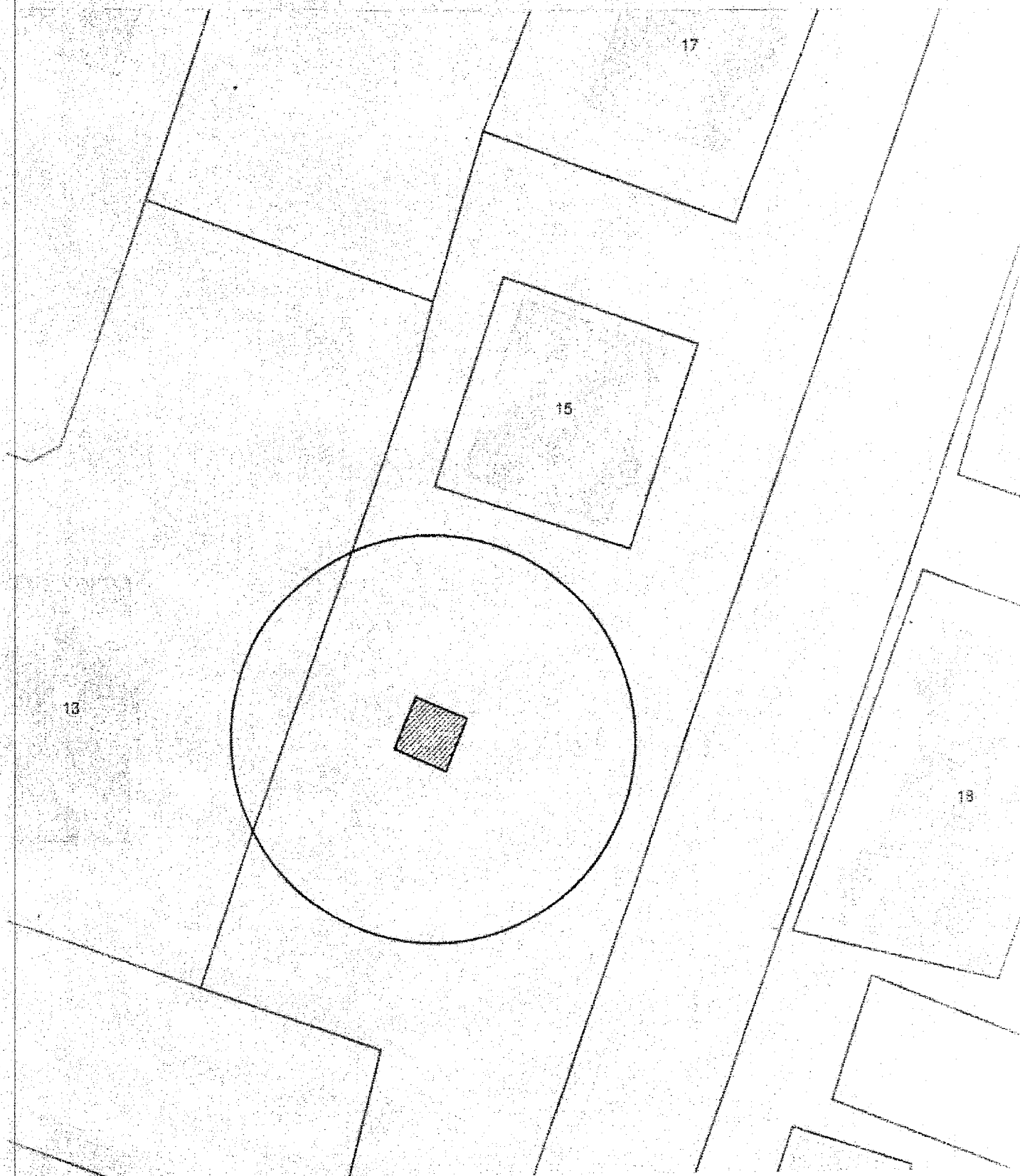
Карта – схема территории  
размещения нестационарных объектов  
СНТ Волна, переулок 6-й Обской,  
на топографическом плане М 1:500



Карта - схема территории  
размещения нестационарных объектов  
по ул. Александра Еремина, 34  
на топографическом плане М 1:500



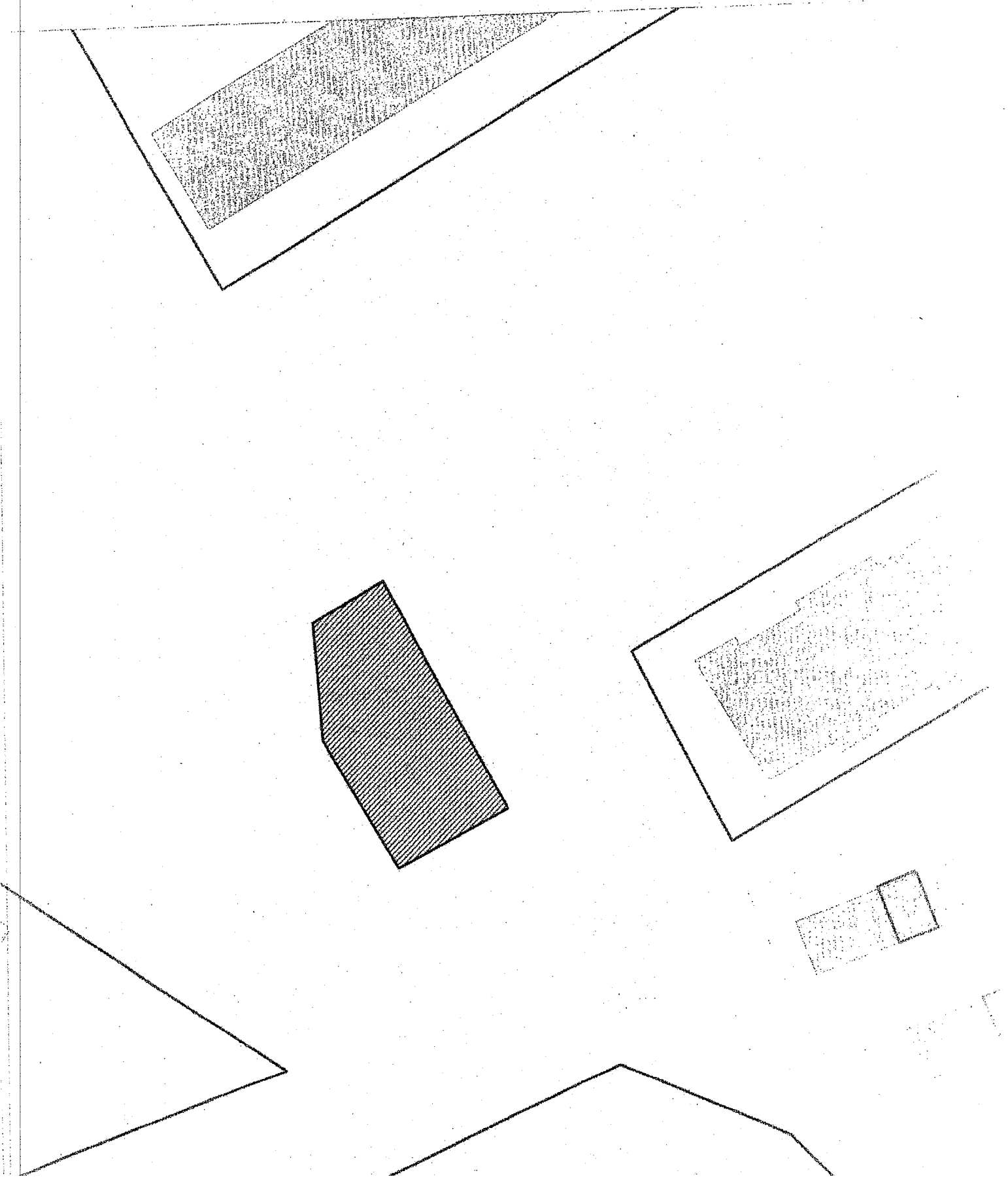
Карта-схема территории  
размещения нестационарного объекта по ул. Тельмана, (15)  
на топографическом плане  
М 1:500



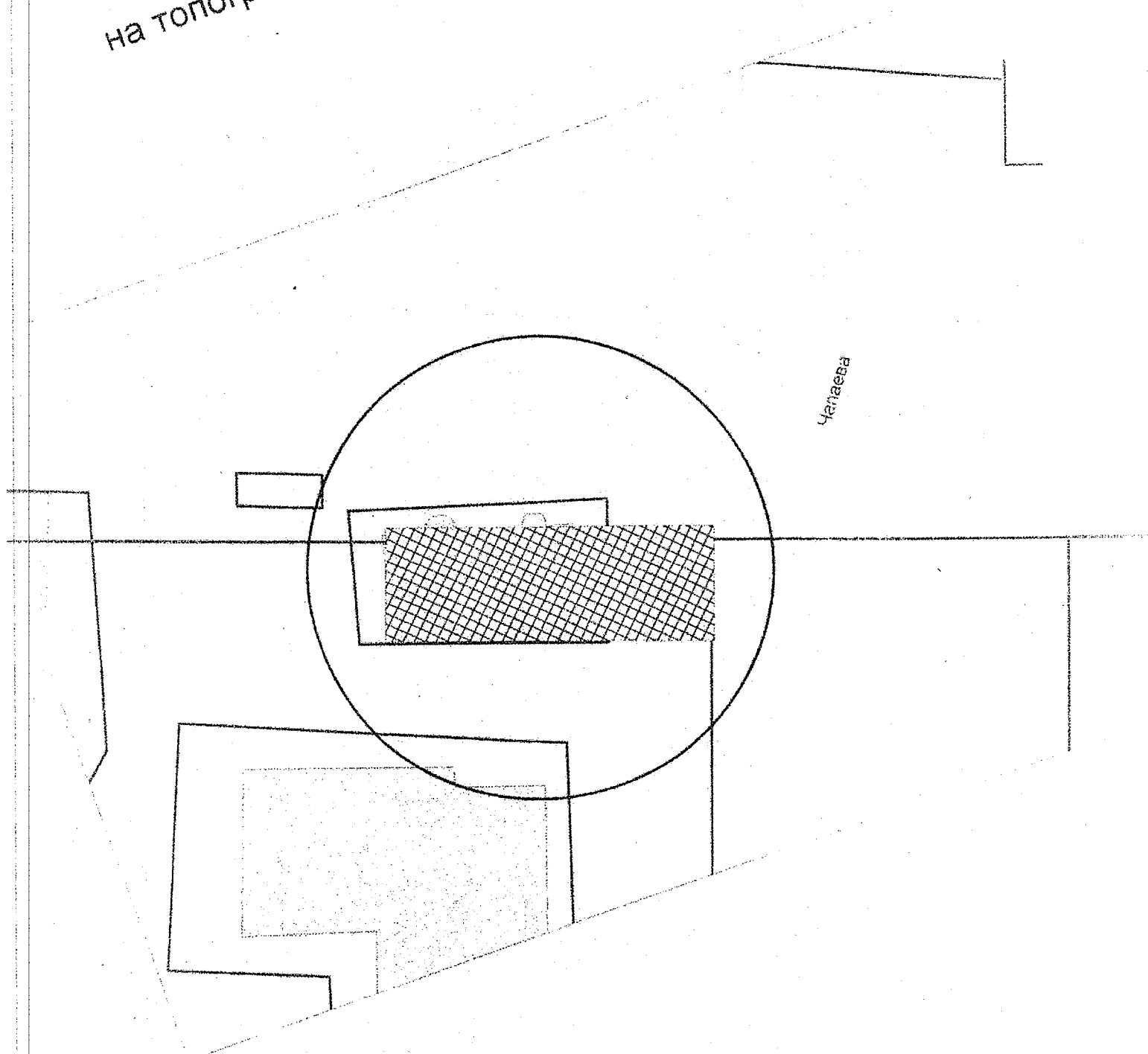
Карта - схема территории  
размещения нестационарного объекта  
по ул. Пришвина, 2  
на топографическом плане М 1:500



Карта-схема территории  
размещения нестационарного объекта по ул. Звездная, (226)  
на топографическом плане  
М 1:500

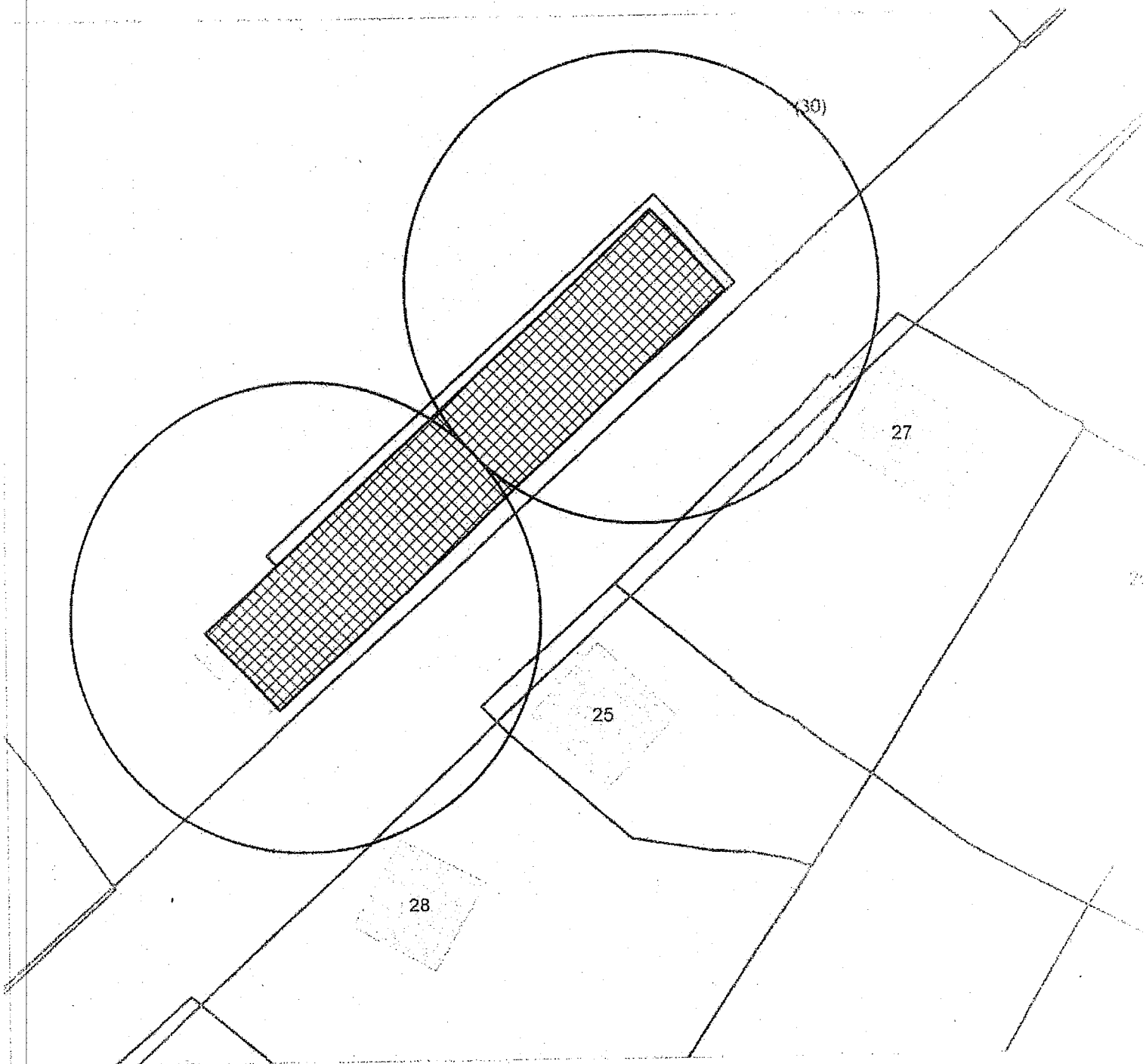


Карта - схема территории  
размещения нестационарных объектов  
по ул. Чапаева, 7/4  
на топографическом плане М 1:500

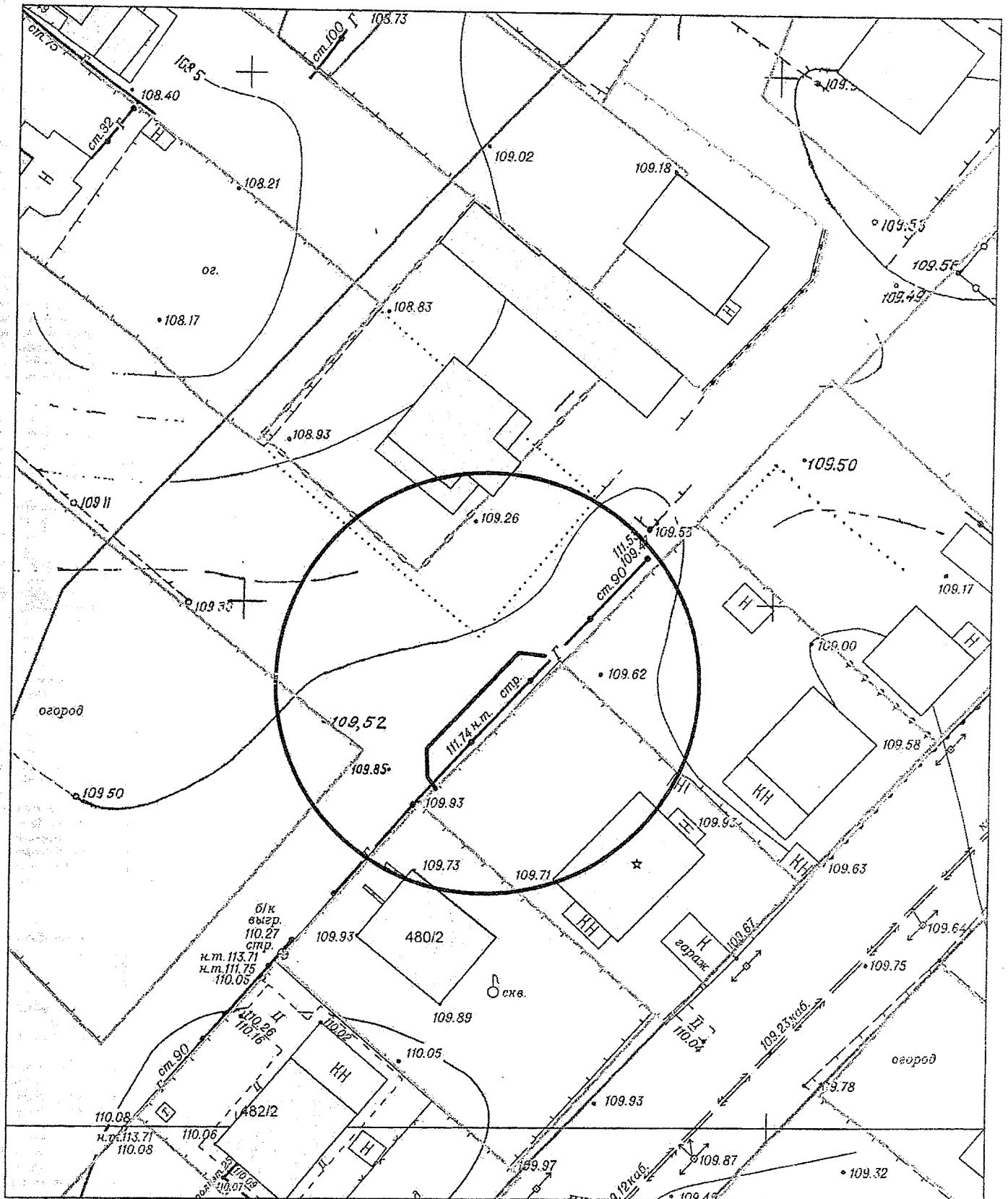


Чапаева

Карта - схема территории  
размещения нестационарных объектов  
по ул. Комбайнеров, 26а  
на топографическом плане М 1:500

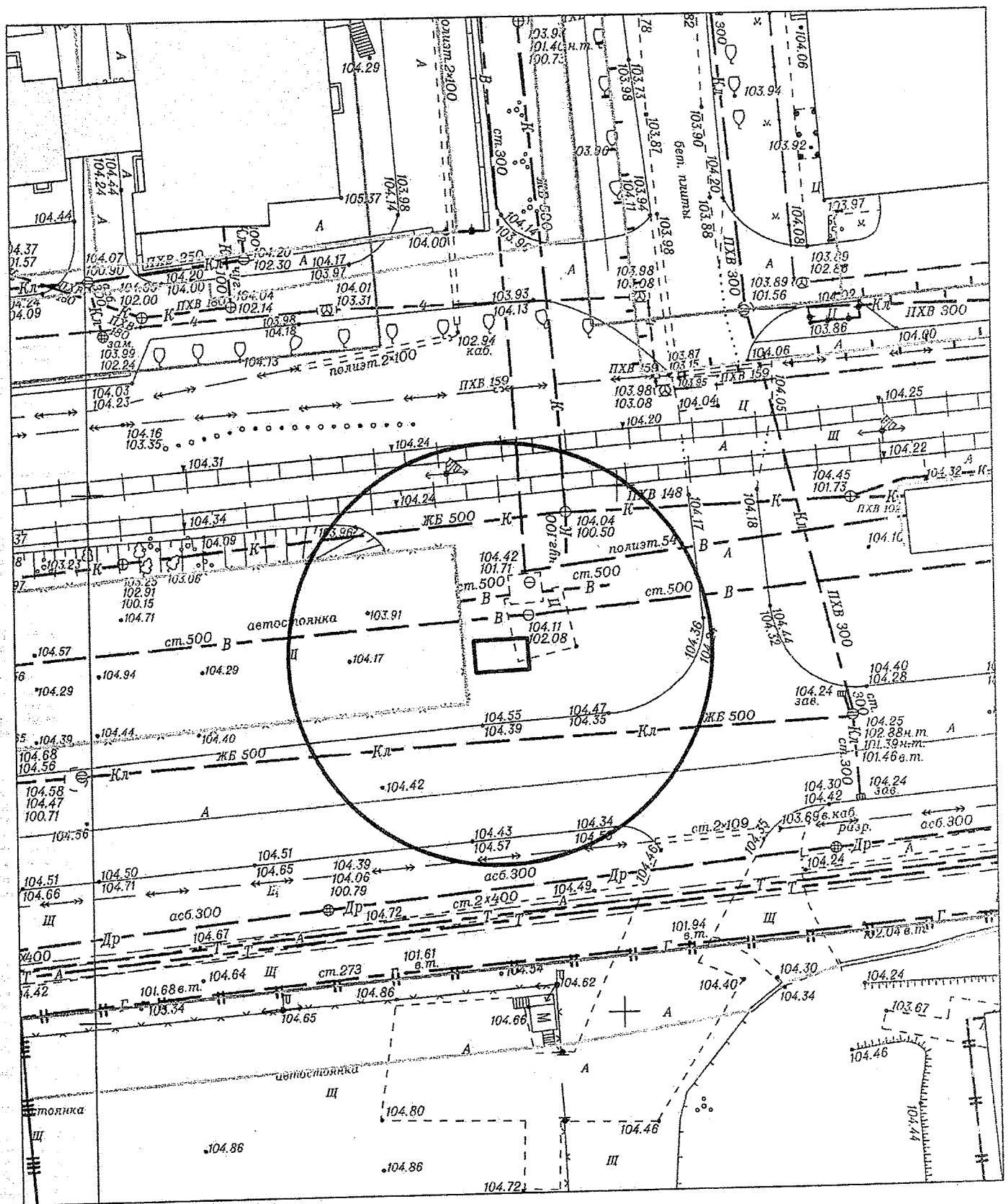


Карта-схема территории к акту о выявлении  
самовольного нестационарного объекта от 14.08.2024  
по адресному ориентиру: ул. Тульская, (478/3)



Масштаб 1:500

Карта-схема территории к акту о выявлении  
самовольного нестационарного объекта от 15.08.2024  
по адресному ориентиру: ул. Волховская, (33а)



Масштаб 1:500