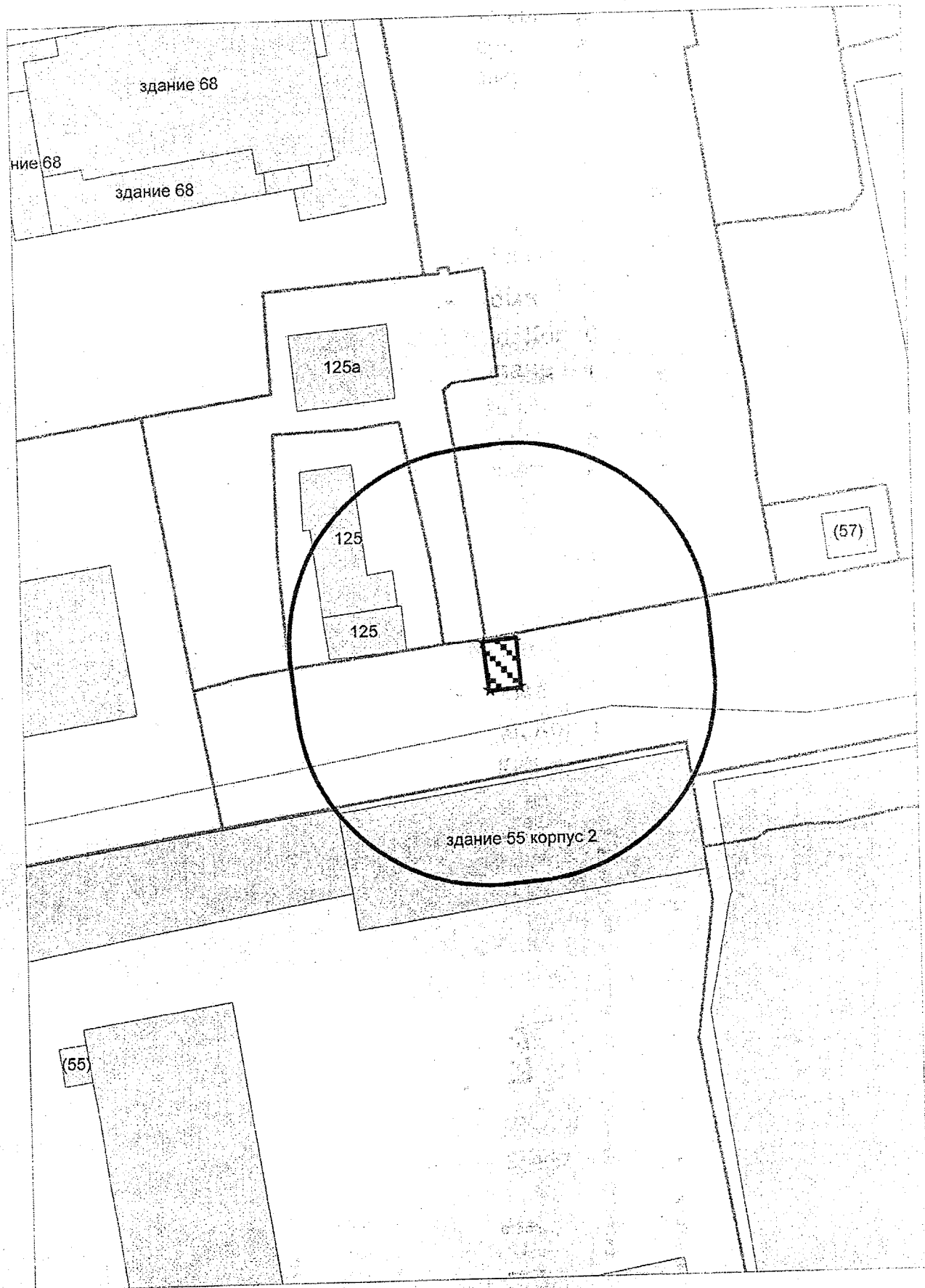
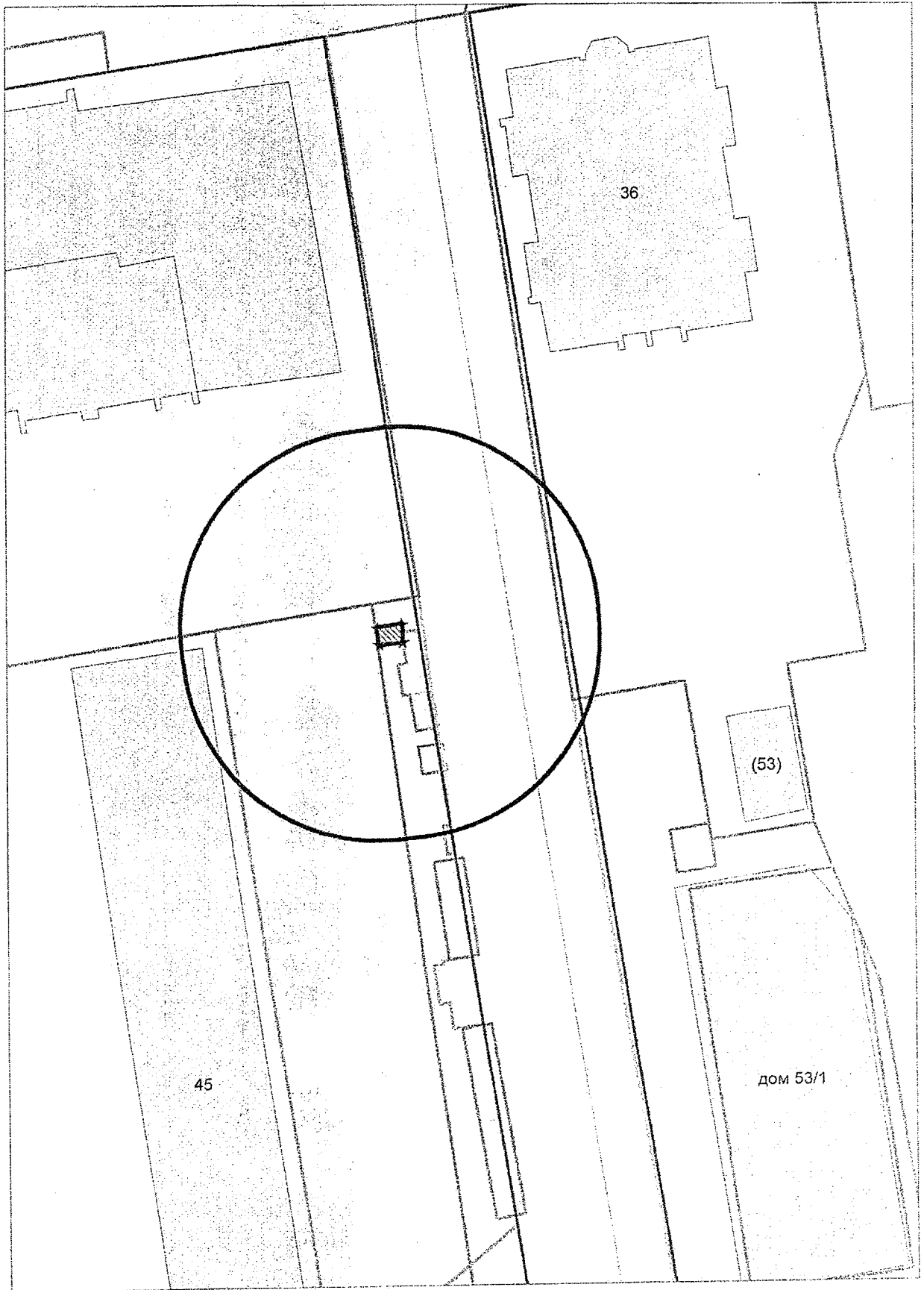


**Карта - схема**  
с адресным ориентиром: ул. Кольцово, (125)  
на топографическом плане М 1:500

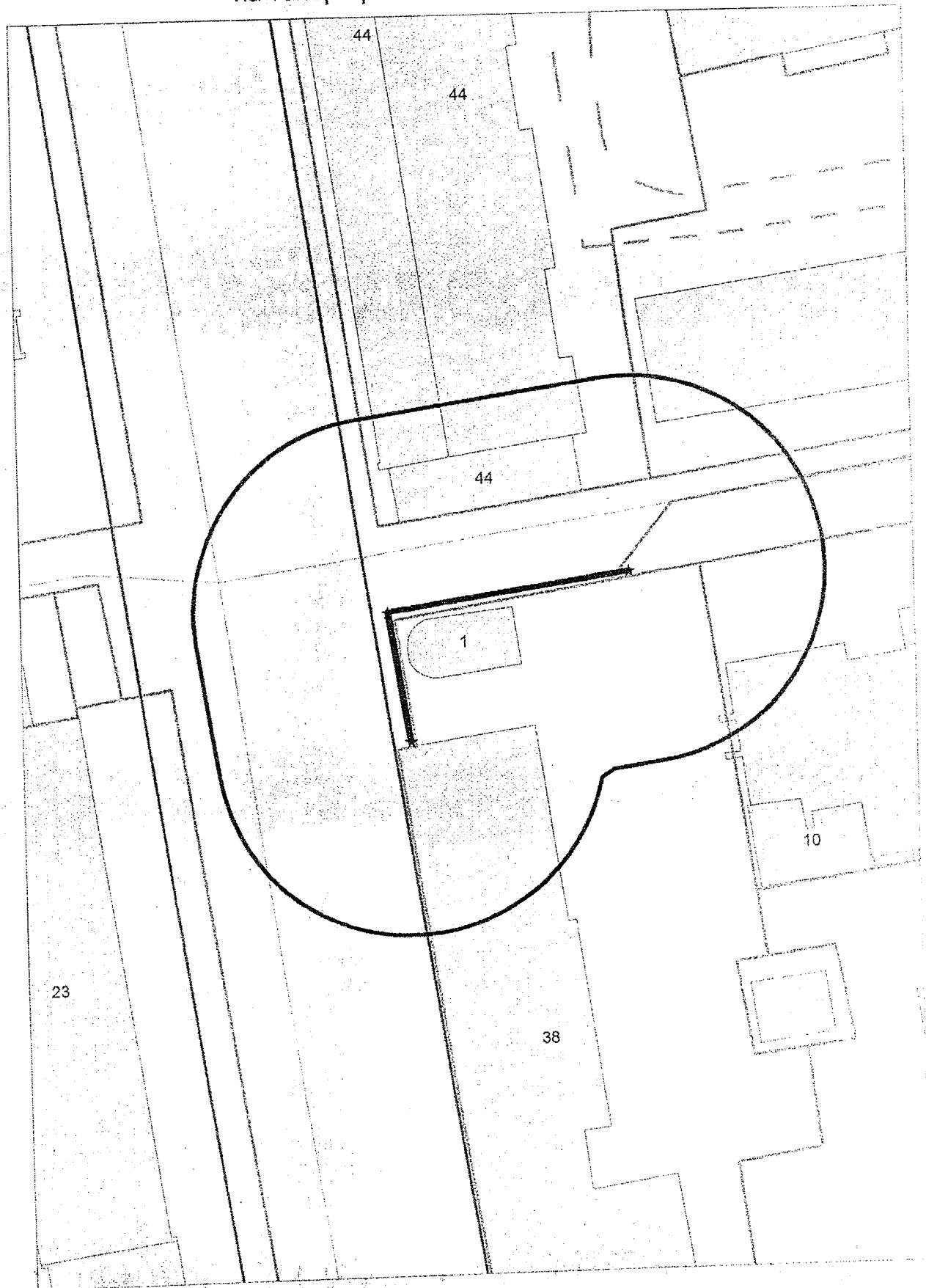


Карта - схема

с адресным ориентиром: ул. Крылова, (45)  
на топографическом плане М 1:500



**Карта - схема**  
с адресным ориентиром: ул. Каменская, (38)  
на топографическом плане М 1:500



**Карта - схема**  
с адресным ориентиром; ул. Семейная, (10)  
на топографическом плане М 1:500

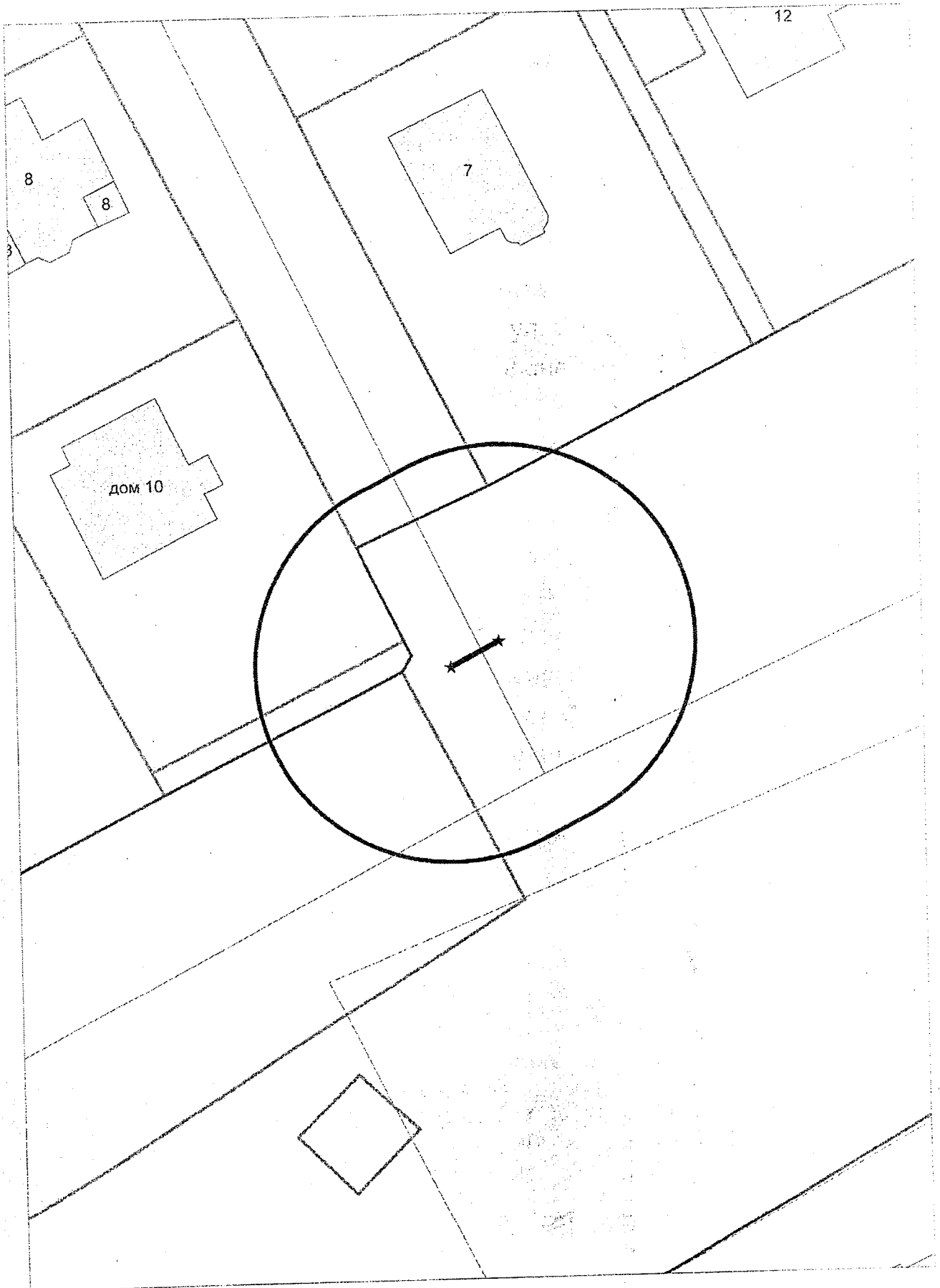


Схема території по адресу: ул. Доватора, (29/1)  
в масштабі 1:500

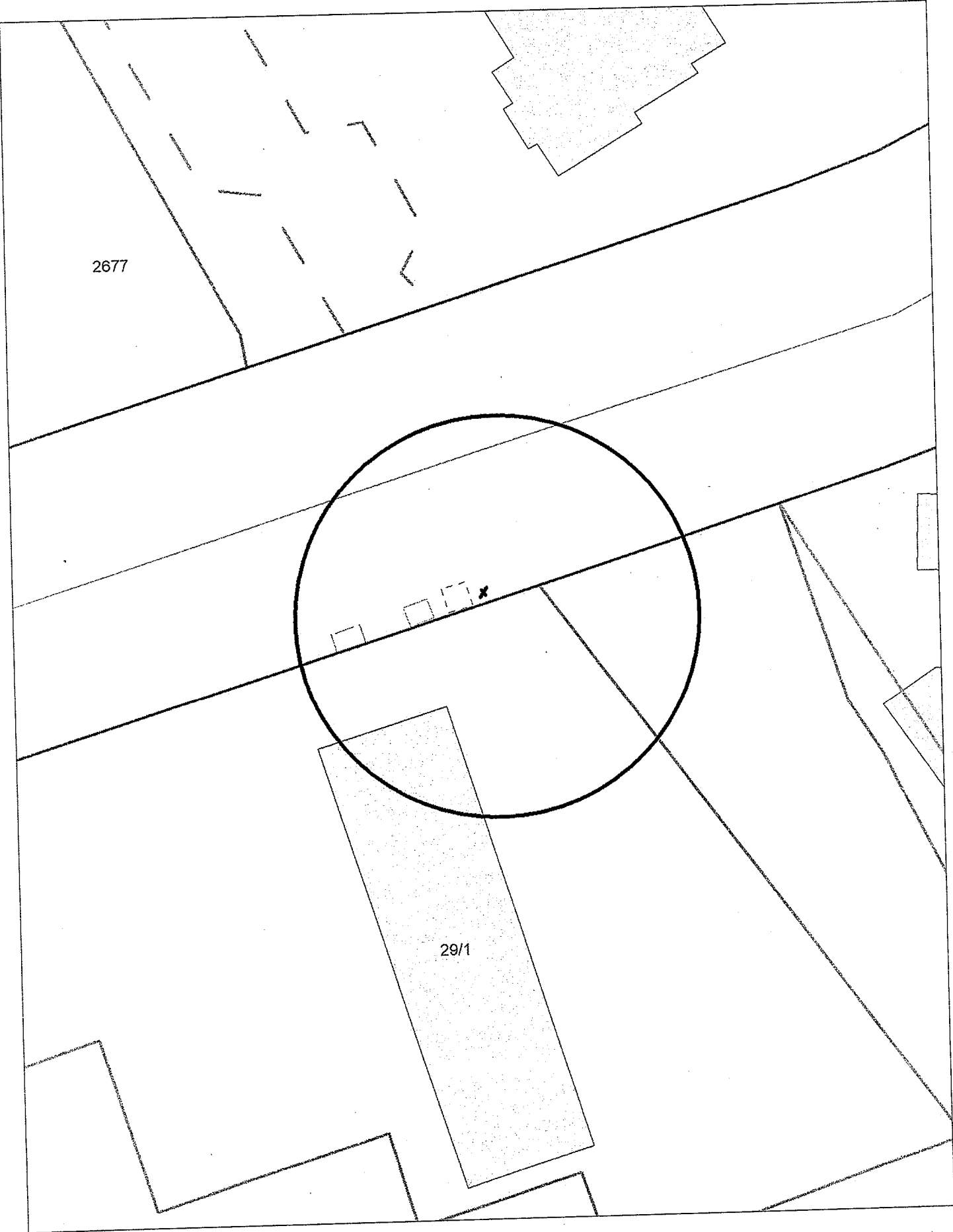
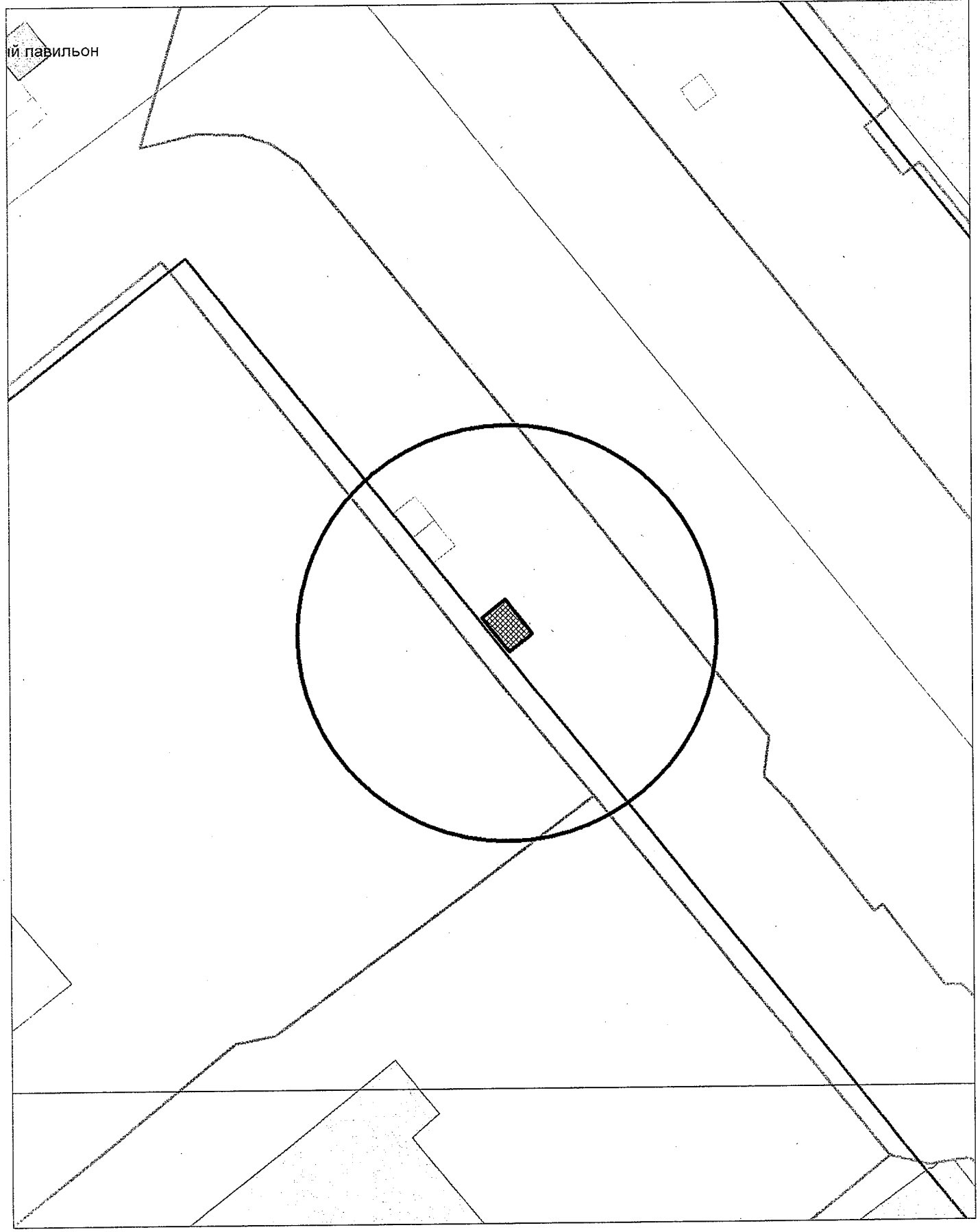
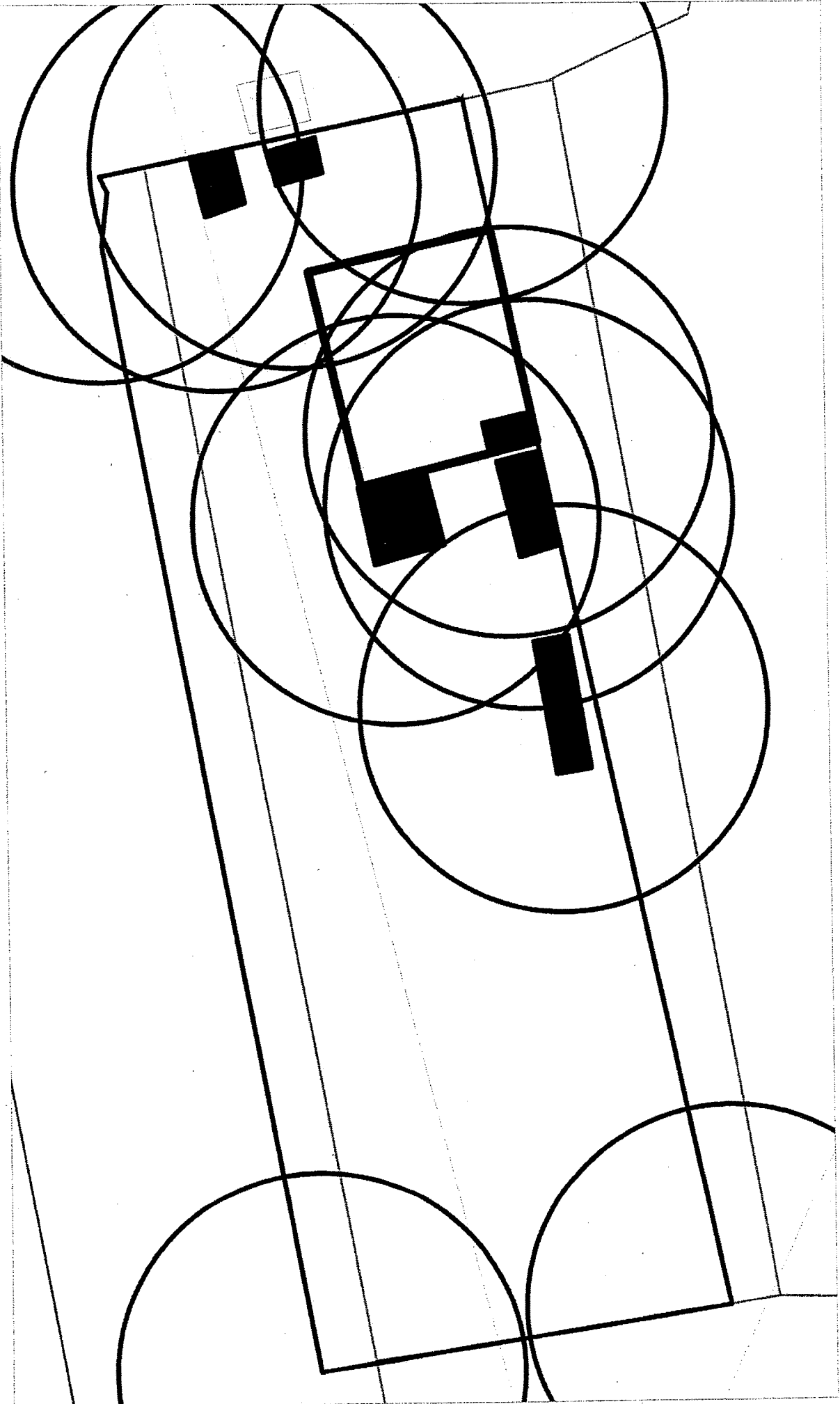


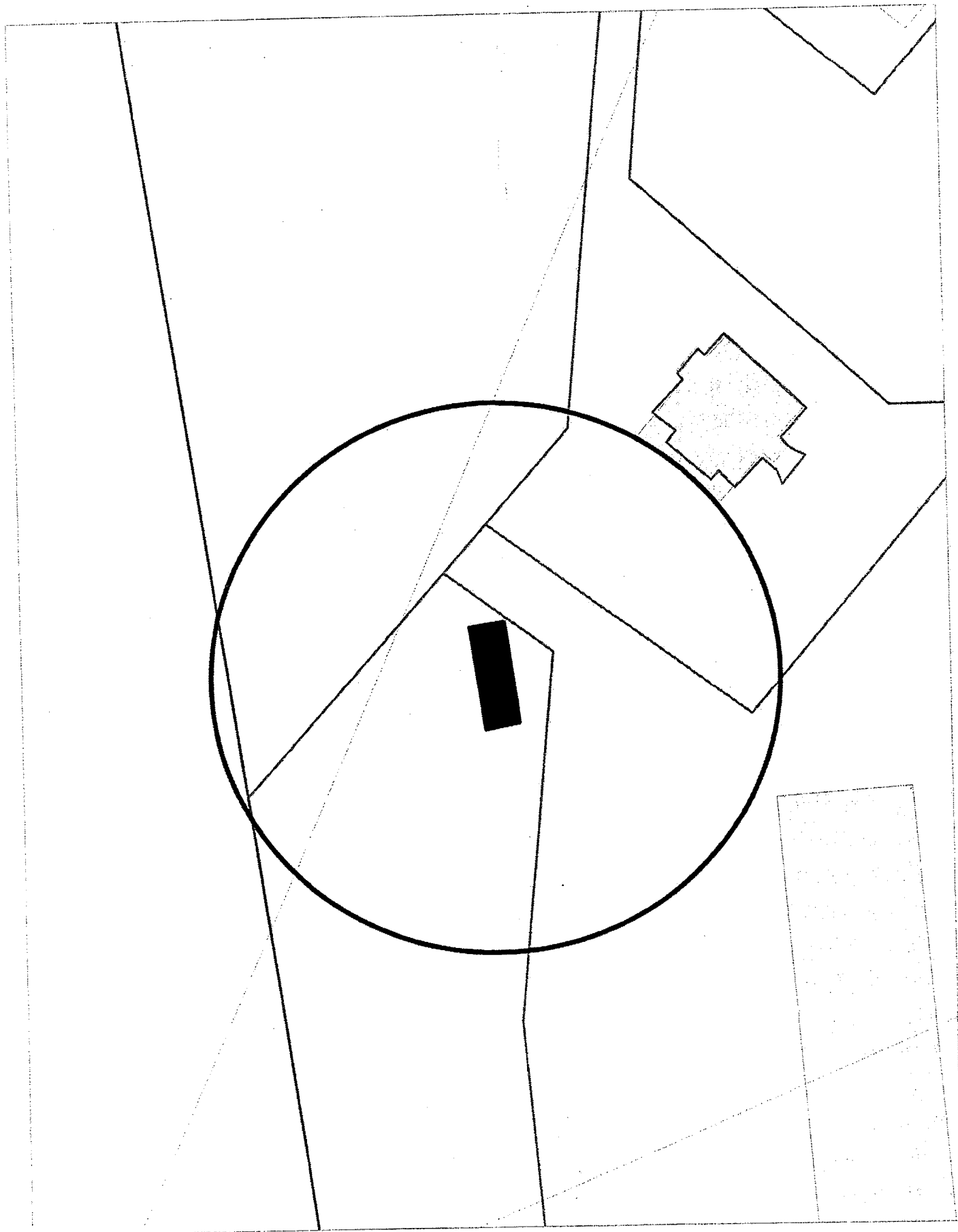
Схема территории по адресу: ул. Трикотажная, (49/1)  
в масштабе 1:500



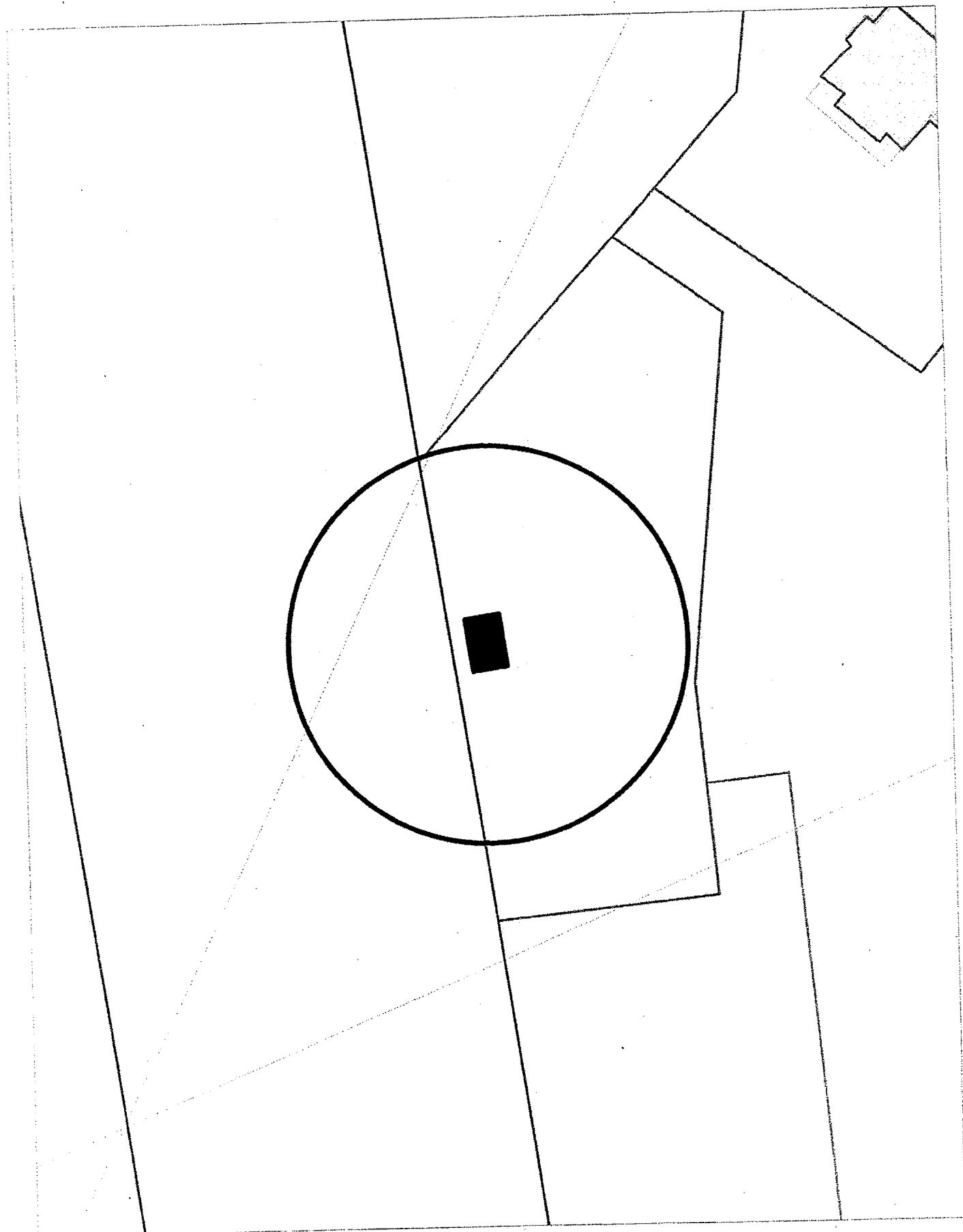
Карта-схема территории  
По адресному ориентиру улица Лазурная (3)  
На топографическом плане М 1:500



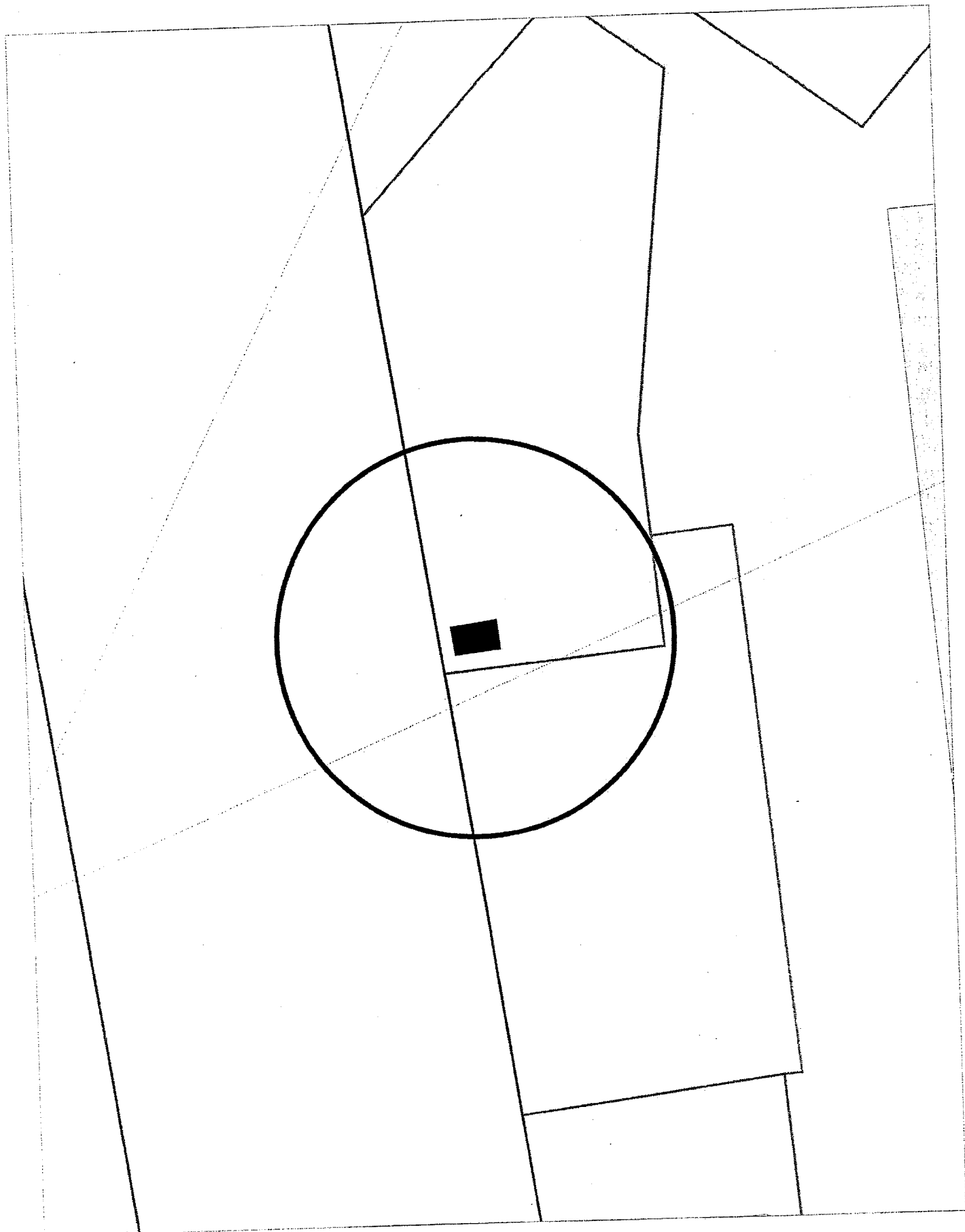
Карта-схема территории  
По адресному ориентиру улица Федосеева (8)  
На топографическом плане М 1:500



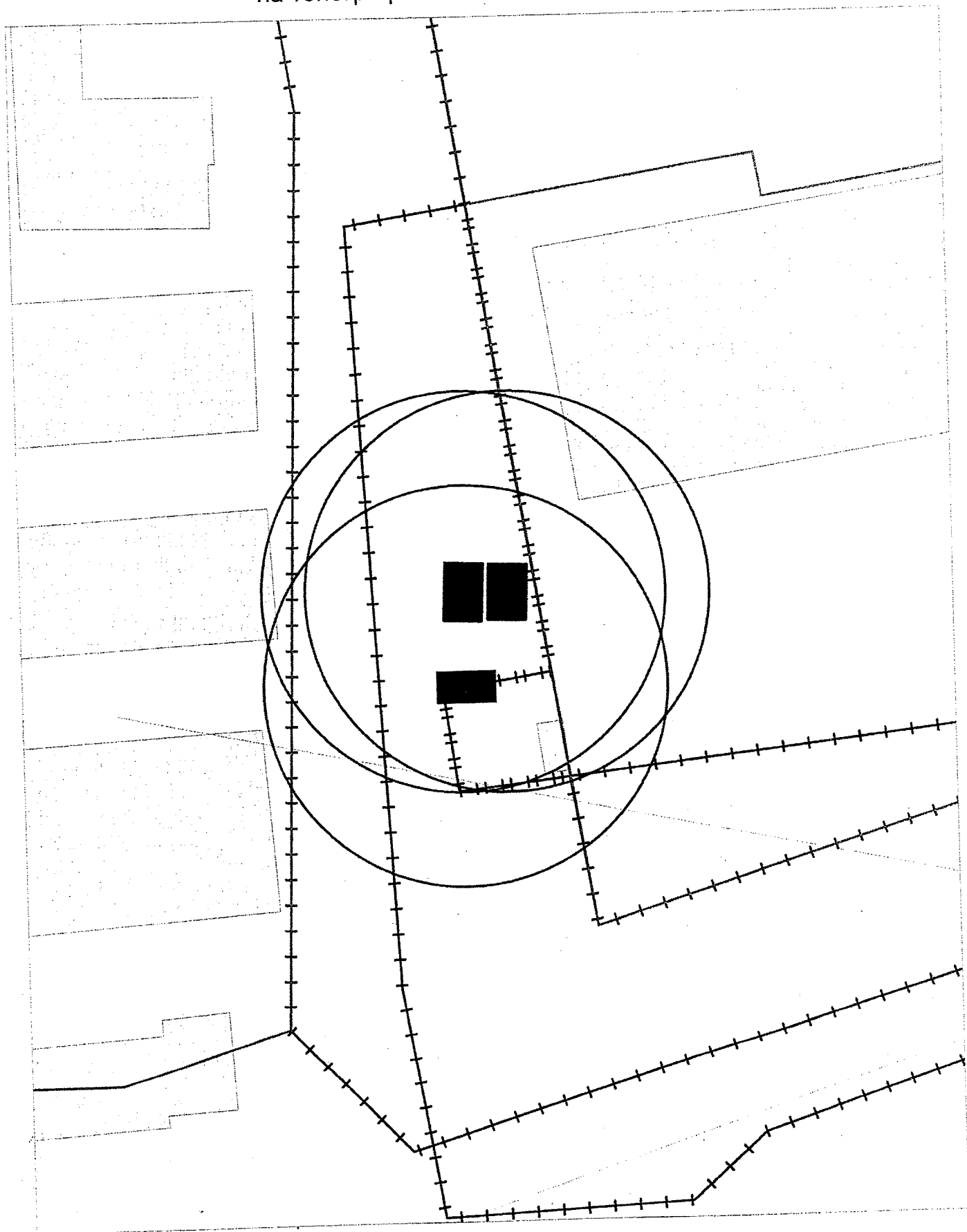
Карта-схема территории  
По адресному ориентиру улица Федосеева (8)  
На топографическом плане М 1:500



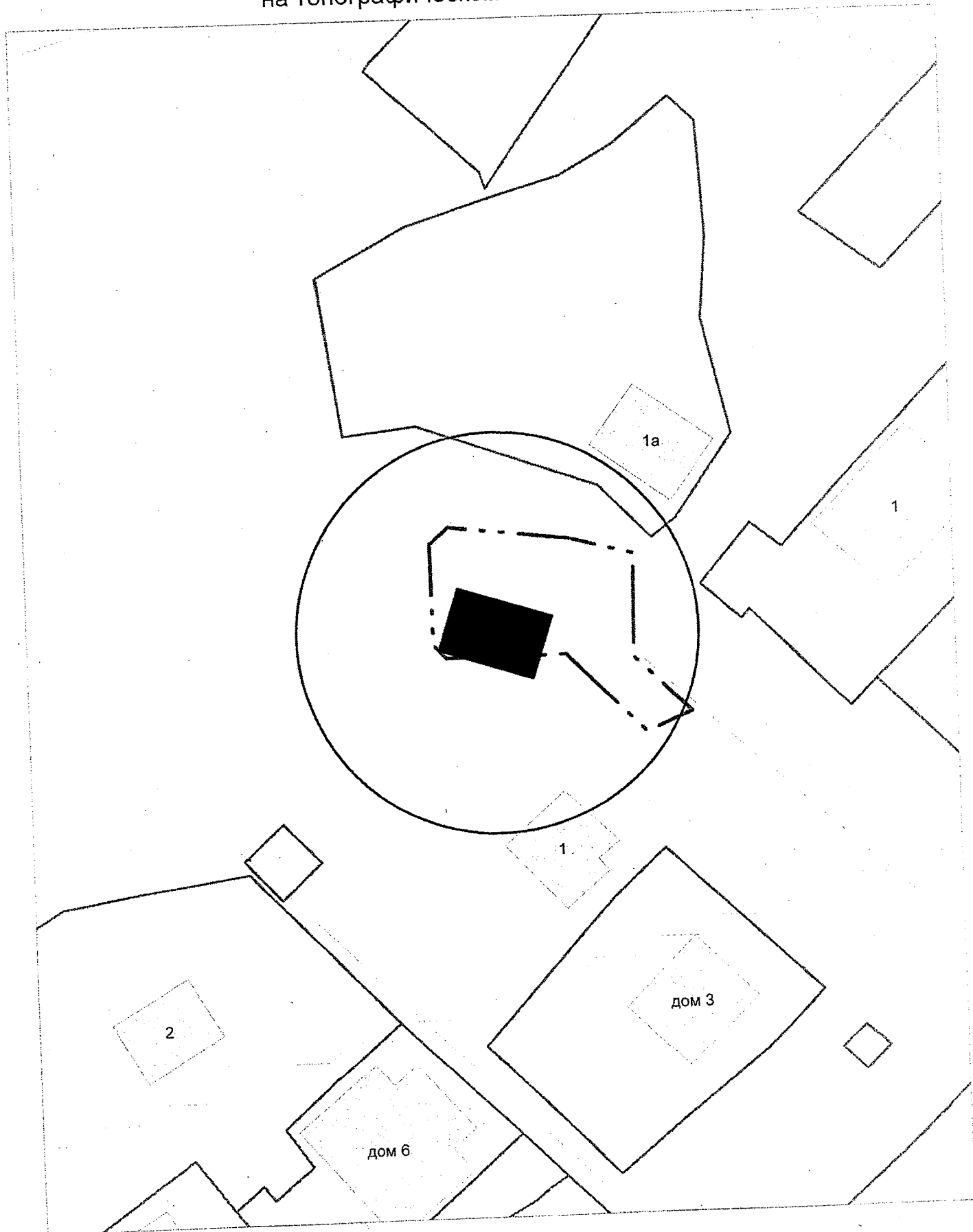
Карта-схема территории  
По адресному ориентиру улица Федосеева (8 к. 4)  
На топографическом плане М 1:500



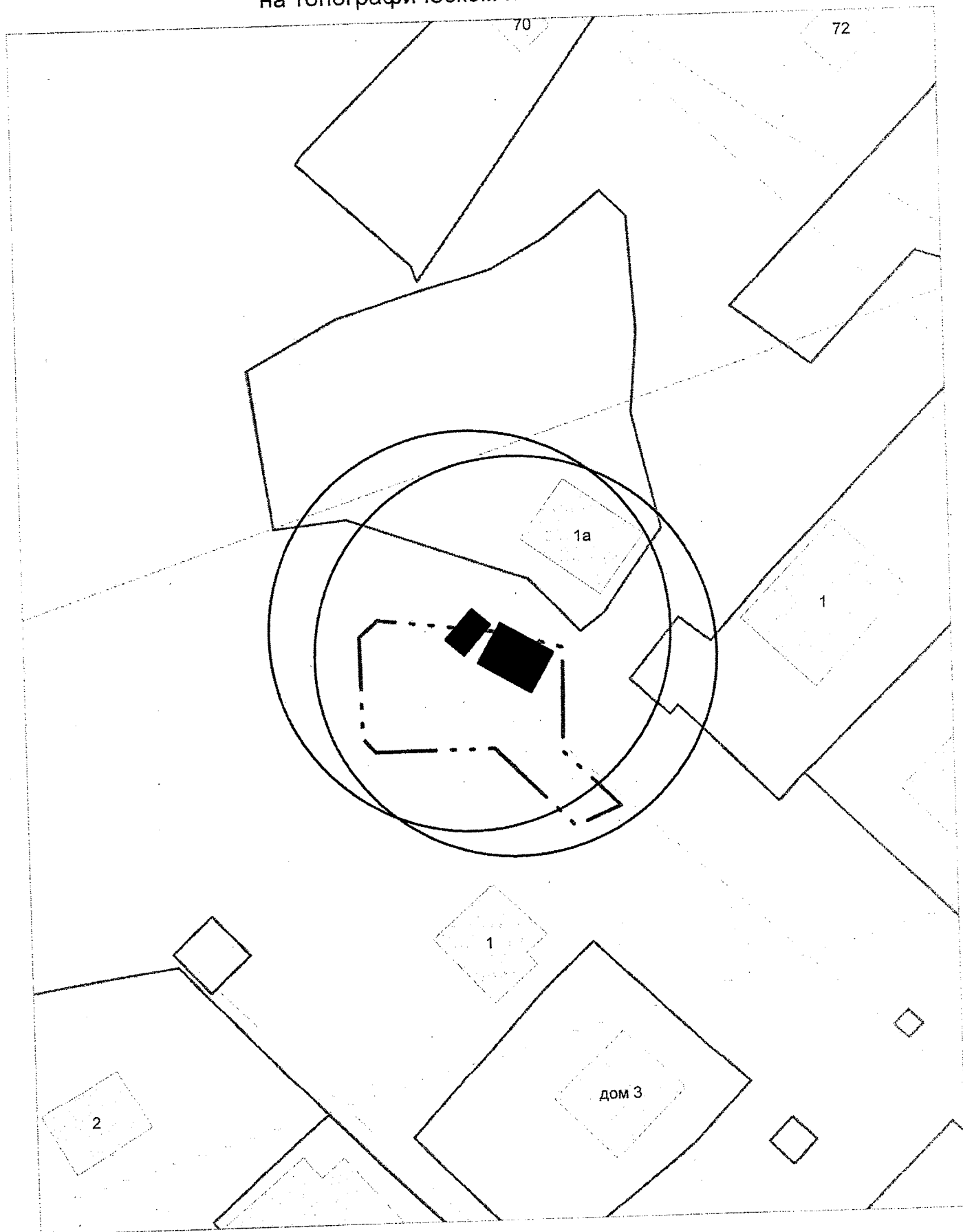
Карта-схема территории  
по адресному ориентиру улица В. Высоцкого, (1а)  
на топографическом плане М 1:500



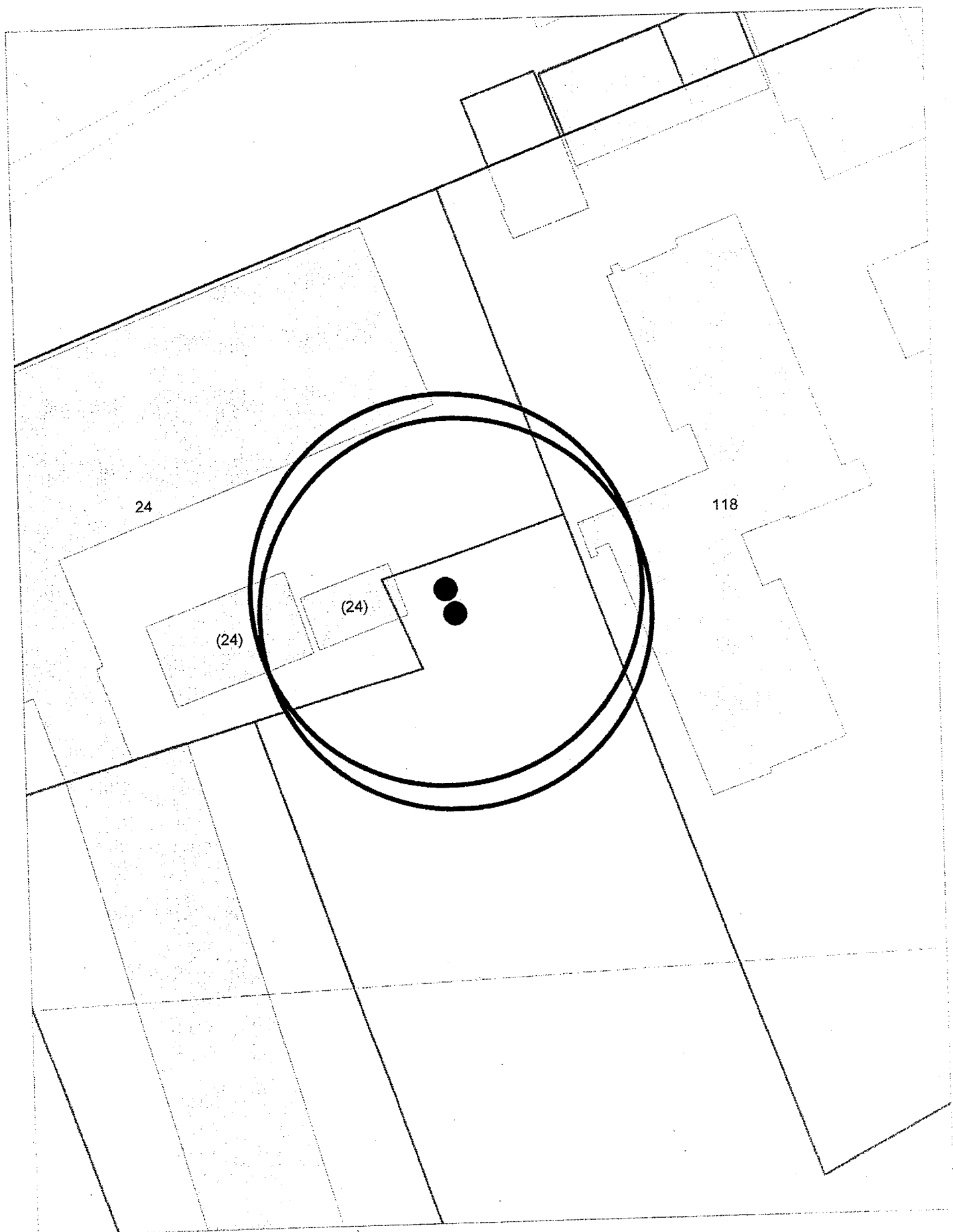
Карта-схема территории  
по адресному ориентиру улица Взлетная, (1а)  
на топографическом плане М 1:500



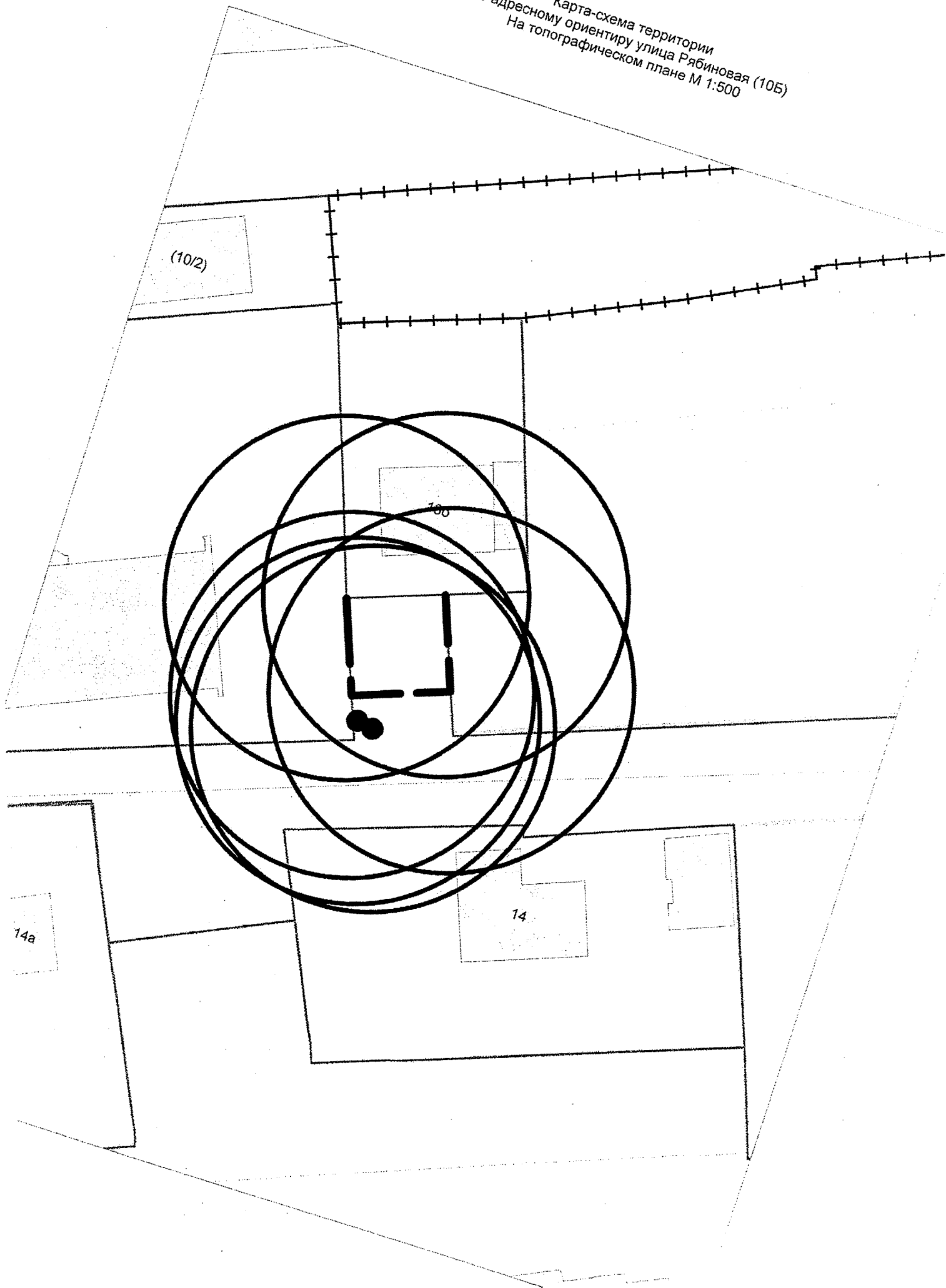
Карта-схема территории  
по адресному ориентиру улица Взлетная, (1а)  
на топографическом плане М 1:500



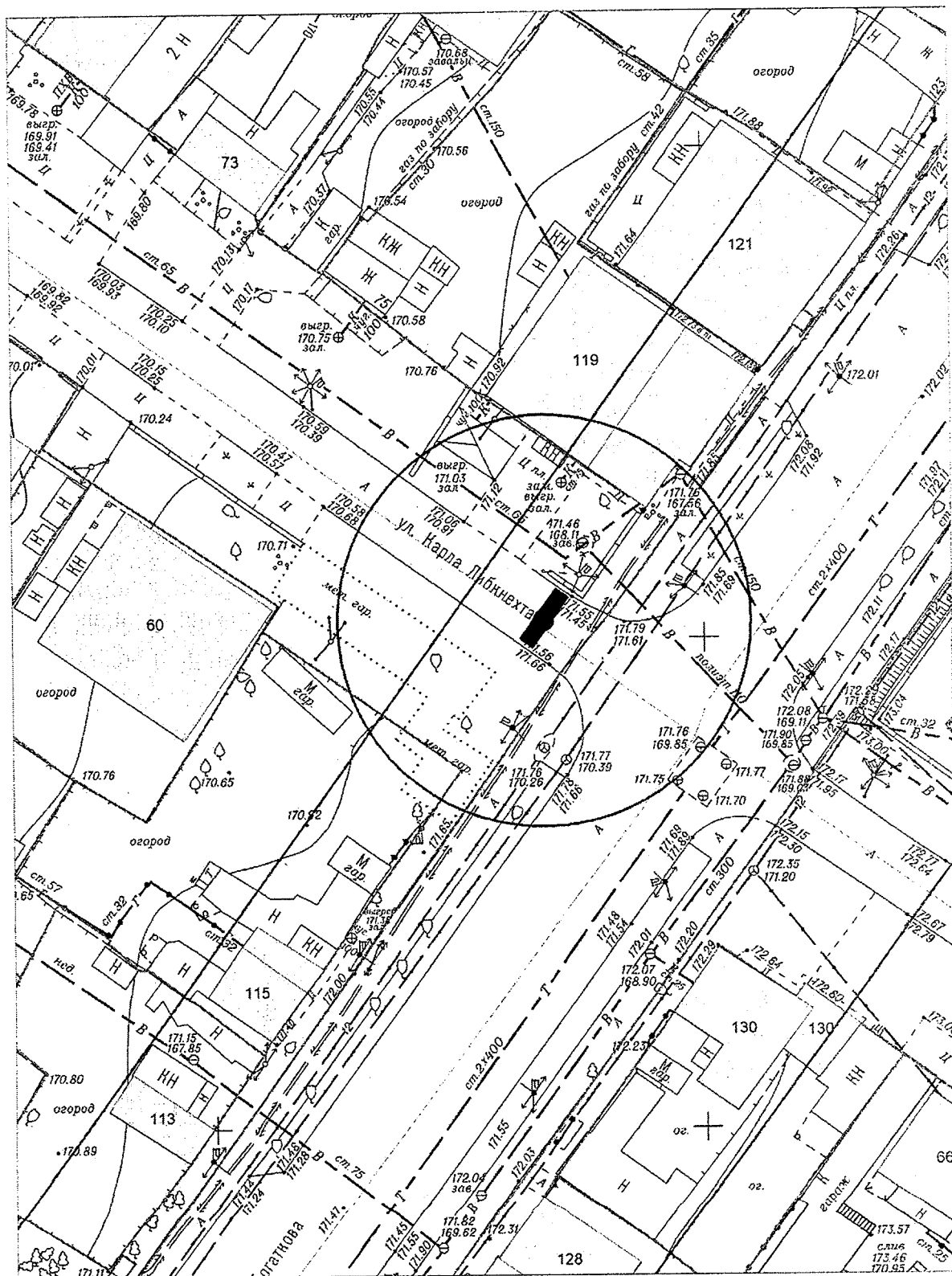
Карта-схема территории  
По адресному ориентиру улица Выборная, (24)  
На топографическом плане М 1:500



Карта-схема территории  
По адресному ориентиру улица Рябиновая (10Б)  
На топографическом плане М 1:500



Карта-схема территории  
По адресному ориентиру улица Карла Либкнехта, (60)  
На топографическом плане М 1:500



# Карта – схема территории №

по адресному ориентиру: ул. Сибиряков-Гвардейцев, (22)

на топографическом плане М 1:500

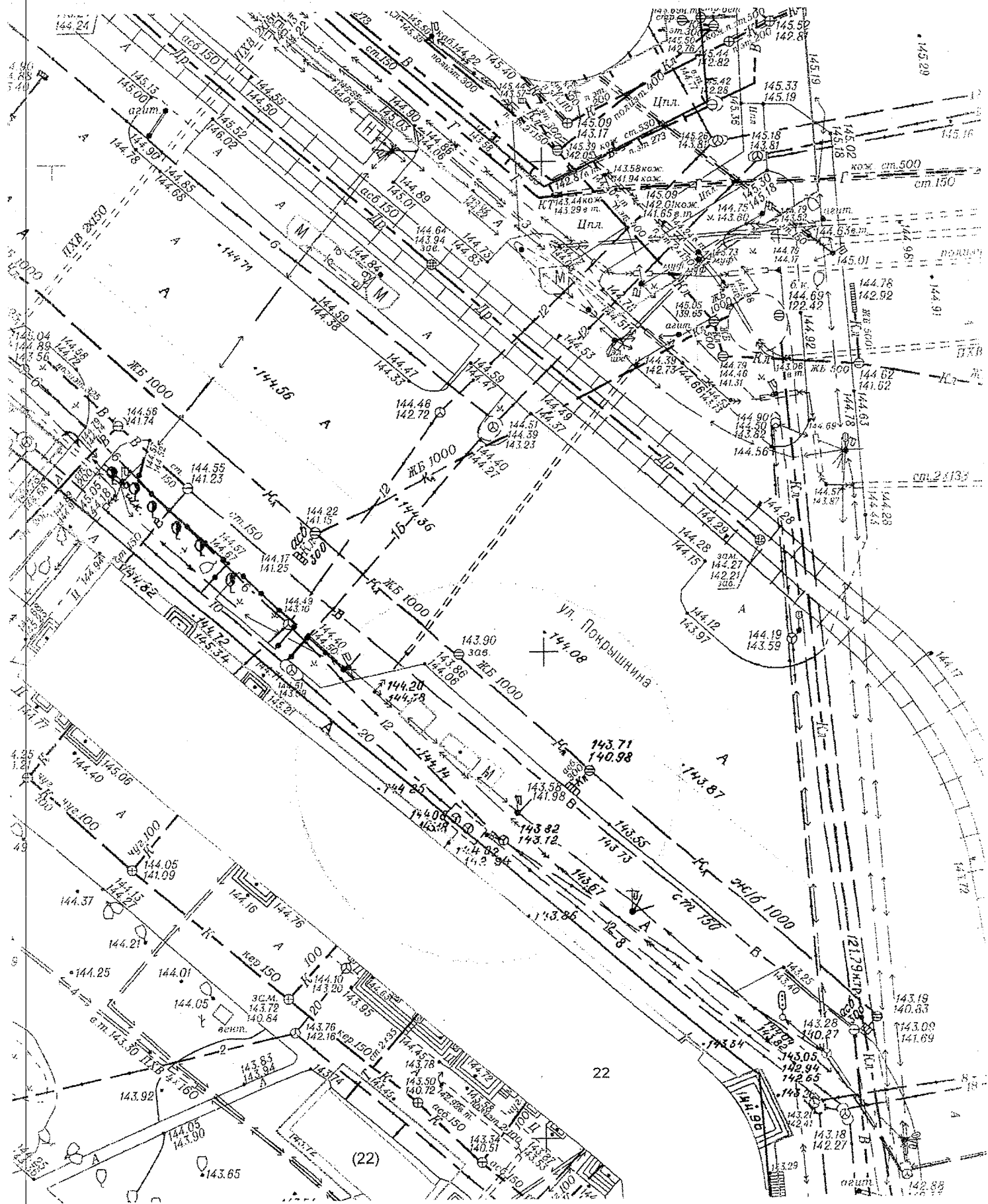
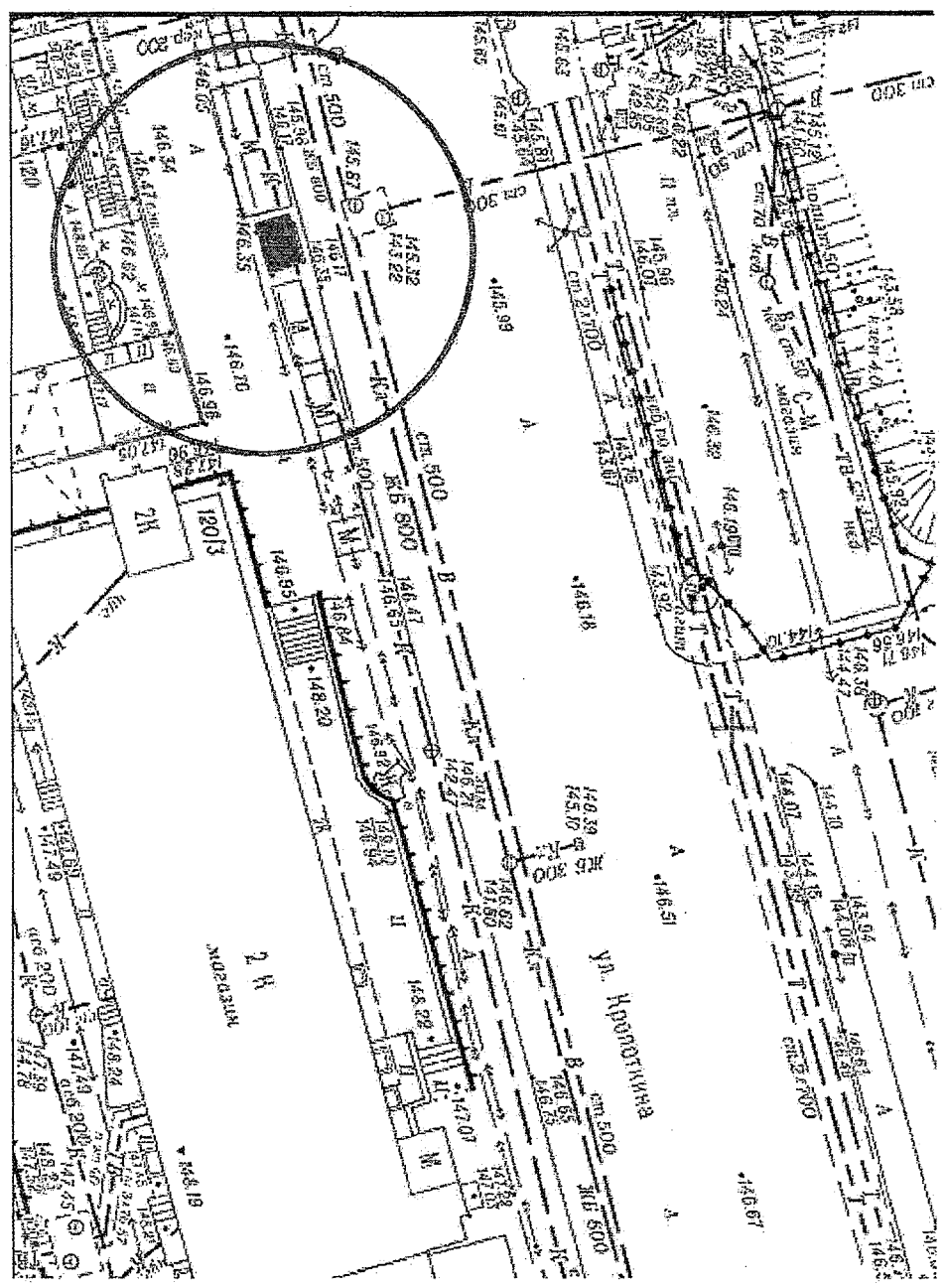


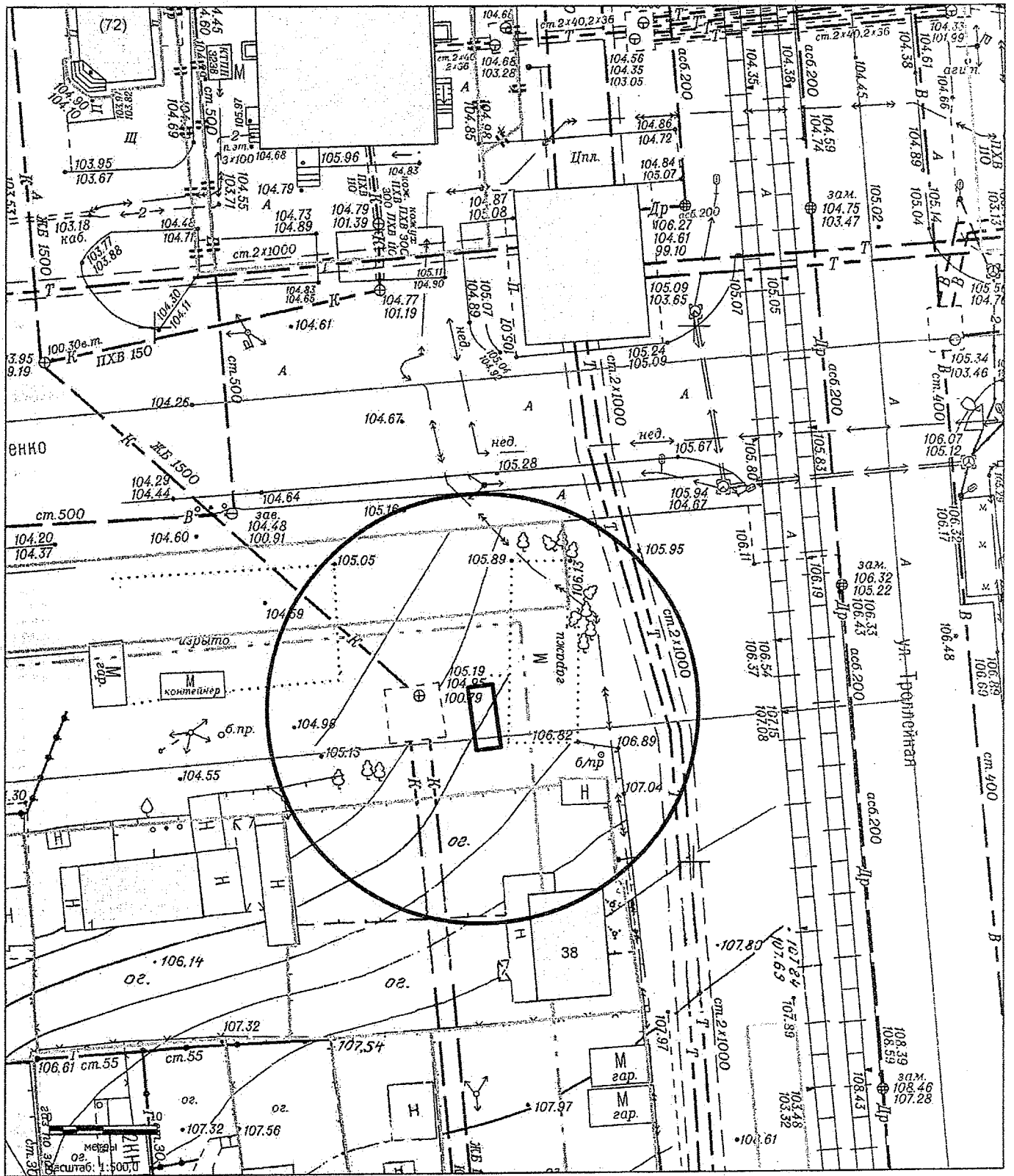


Схема размещения нестационарного объекта



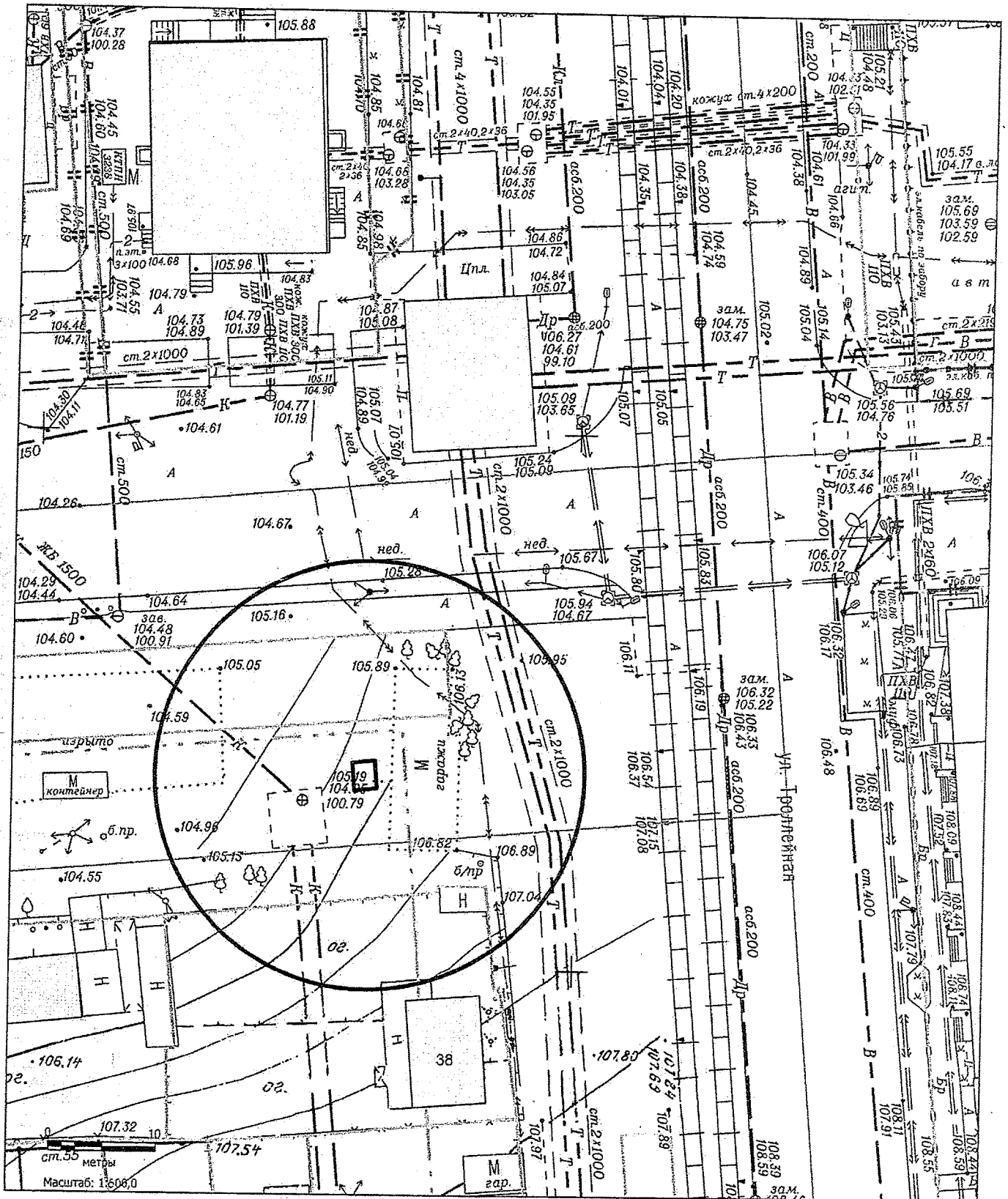


Карта-схема территории к акту о выявлении  
самовольного нестационарного объекта от 05.08.2024  
по адресному ориентиру: ул. Троллейная, (38)



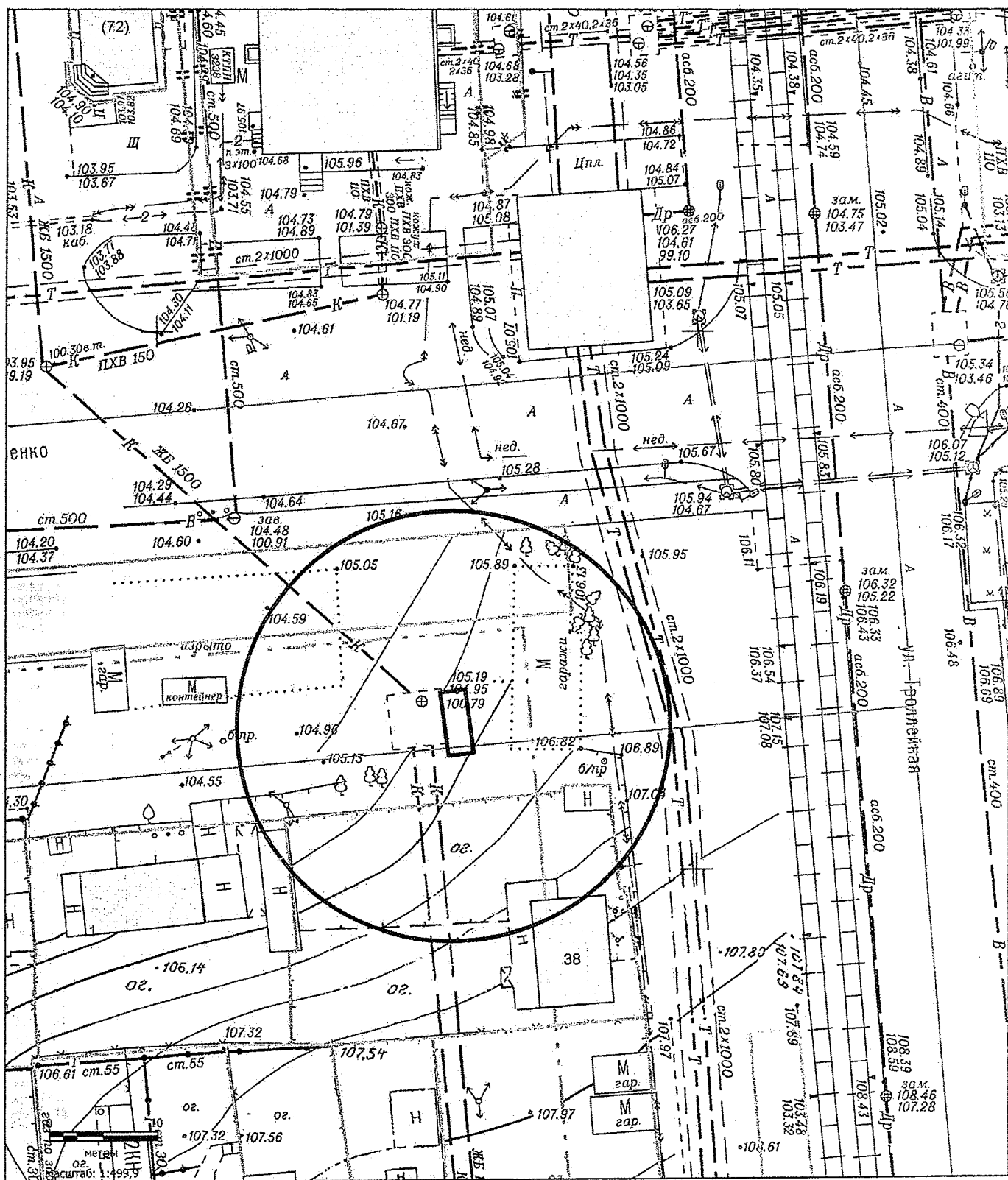
Масштаб 1:500

Карта-схема территории к акту о выявлении  
самовольного нестационарного объекта от 05.08.2024  
по адресу ориентир: ул. Троллейная, (38)



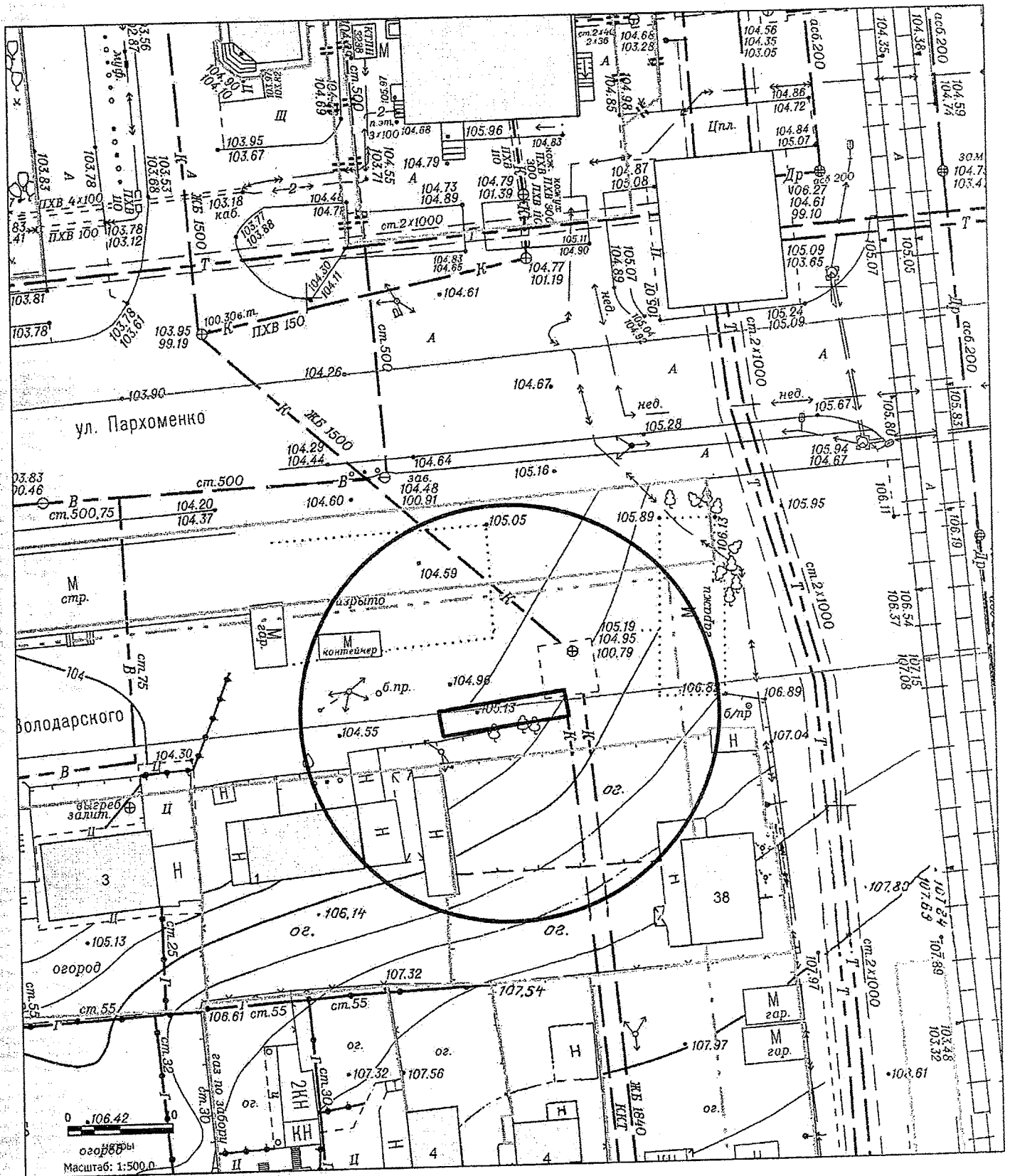
Масштаб 1:500

Карта-схема территории к акту о выявлении  
самовольного нестационарного объекта от 05.08.2024  
по адресному ориентиру: ул. Троллейная, (38)



Масштаб 1:500

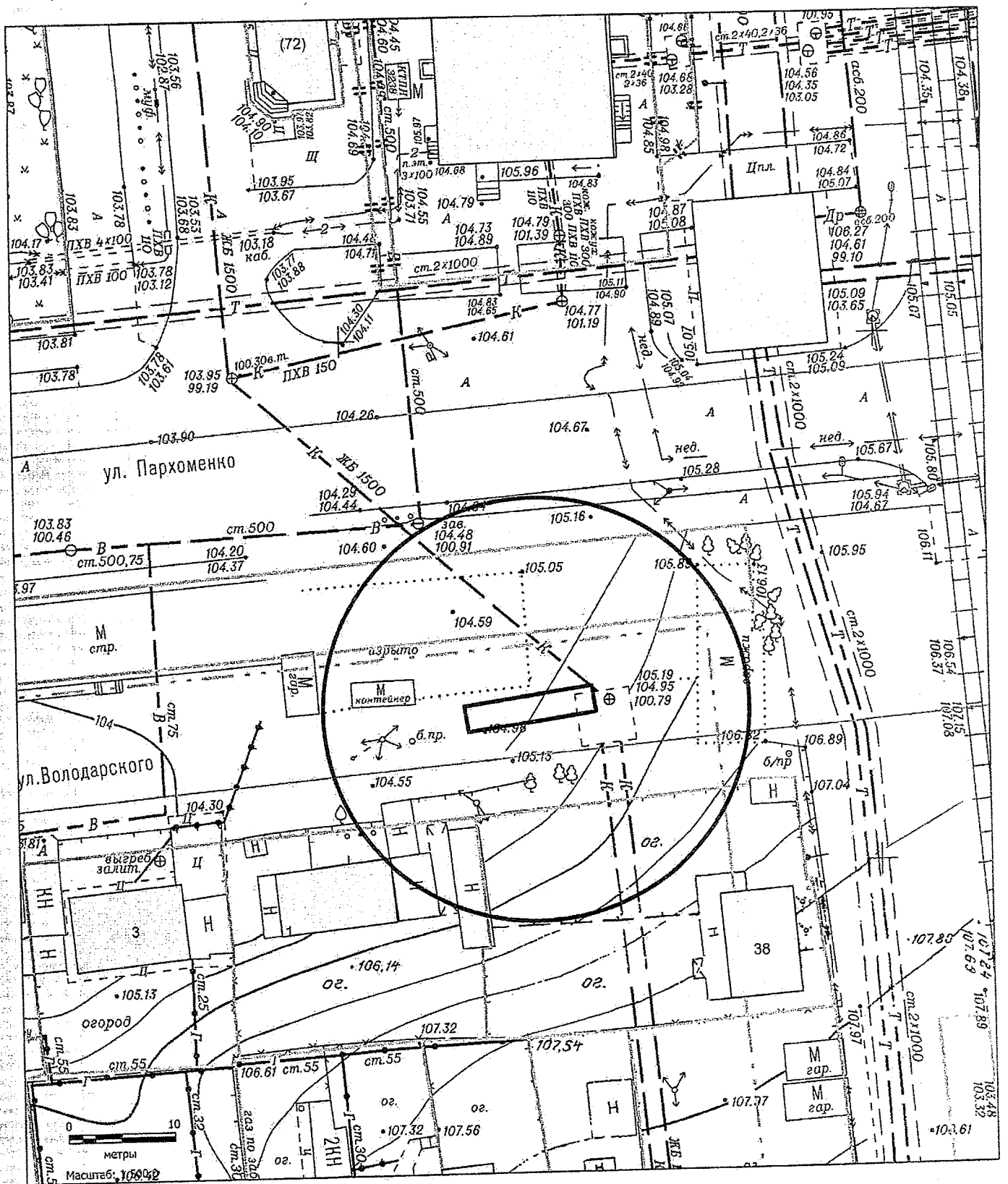
Карта-схема территории к акту о выявлении  
самовольного нестационарного объекта от 05.08.2024  
по адресному ориентиру: ул. Троллейная, (38)



Масштаб 1:500

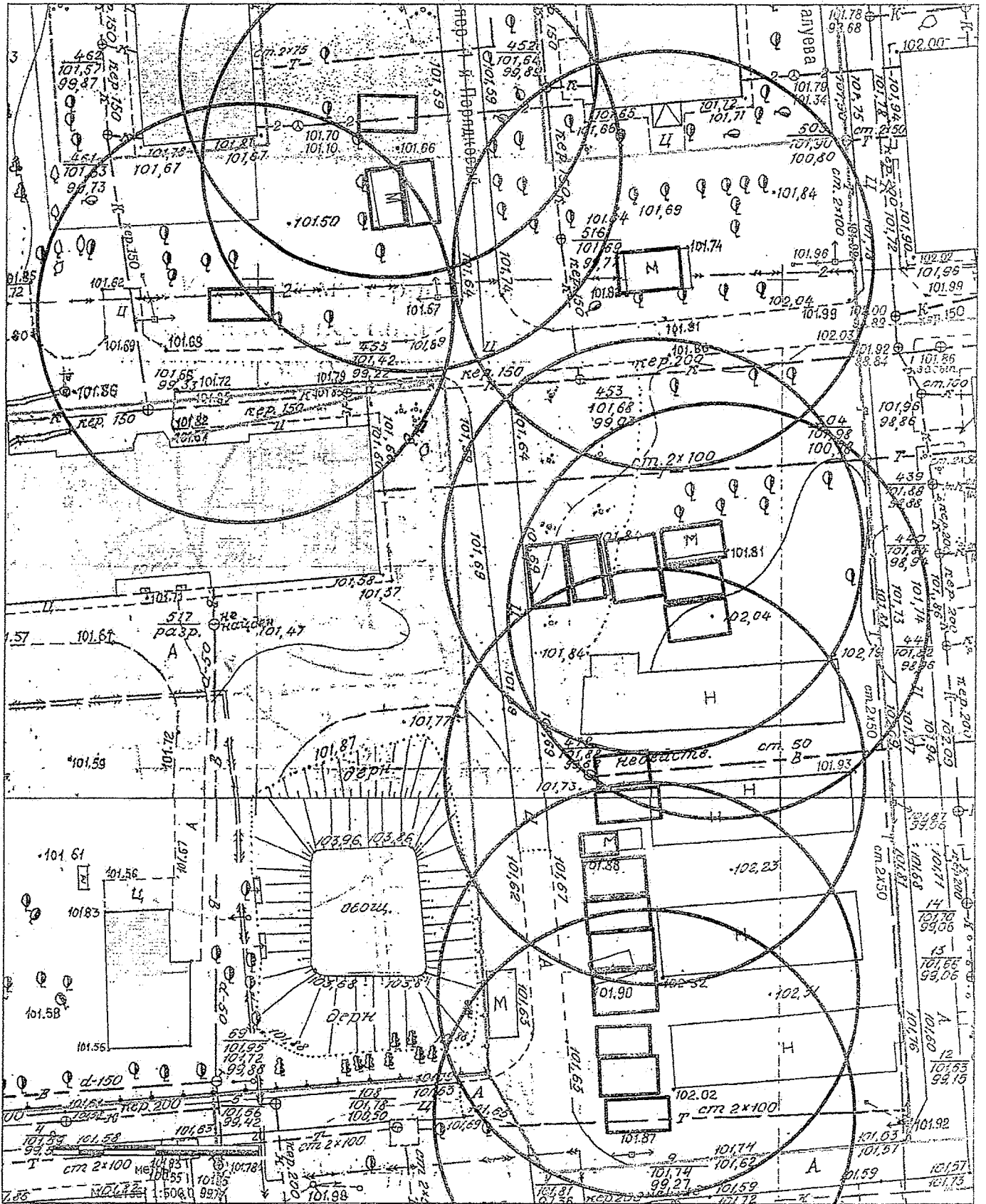


Карта-схема территории к акту о выявлении  
самовольного нестационарного объекта от 05.08.2024  
по адресному ориентиру: ул. Троллейная, (38)



Масштаб 1:500

Карта-схема территории к акту о выявлении  
самовольного нестационарного объекта от 12.08.2024  
по адресному ориентиру: пер. 1-й Порядковый, (10а)

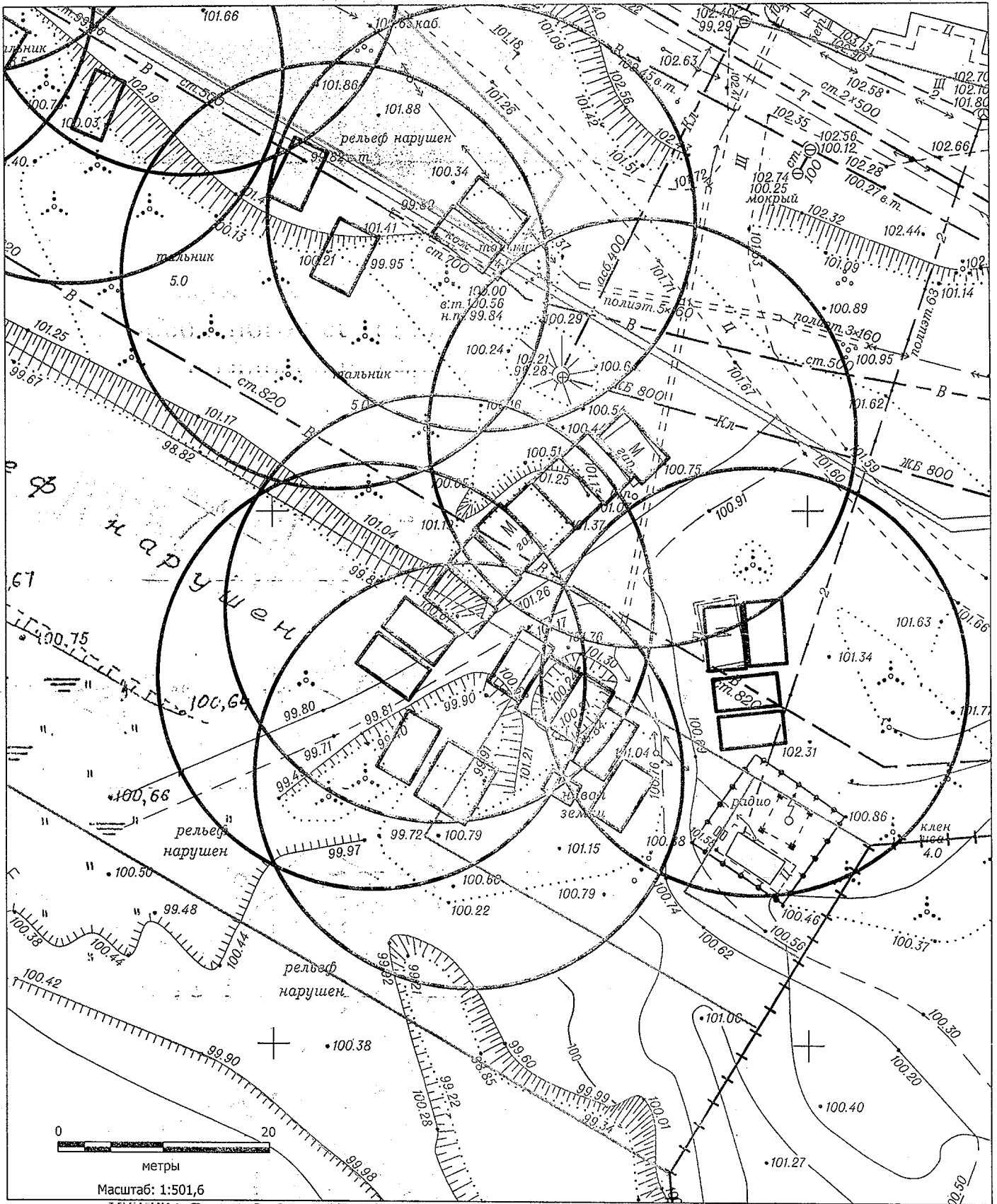


Масштаб 1:500



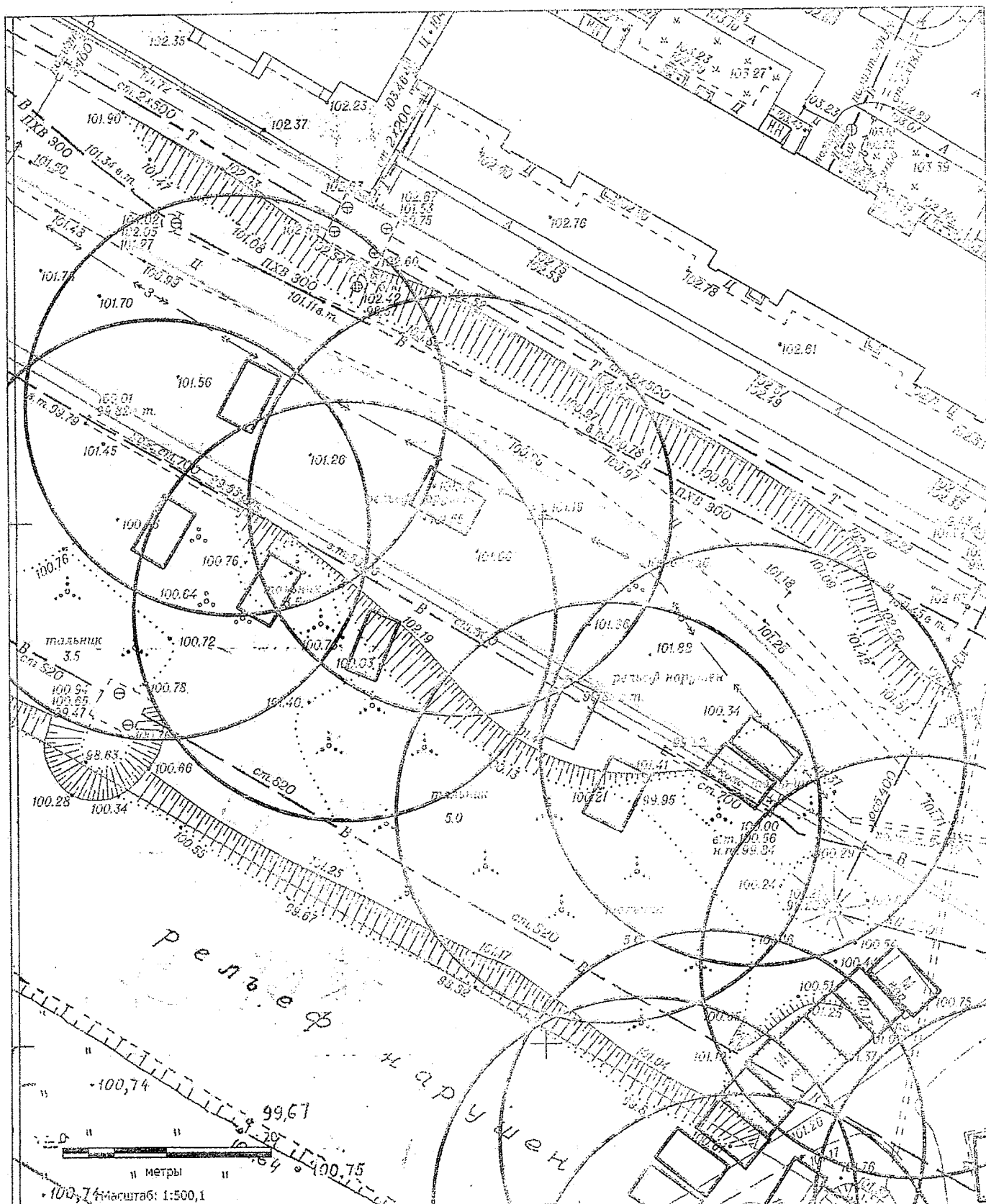


Карта-схема территории к акту о выявлении  
самовольного нестационарного объекта от 12.08.2024  
по адресному ориентиру: ул. Волховская



Масштаб 1:500

Карта-схема территории к акту о выявлении  
самовольного нестационарного объекта от 12.08.2024  
по адресному ориентиру: ул. Волховская



Масштаб 1:500