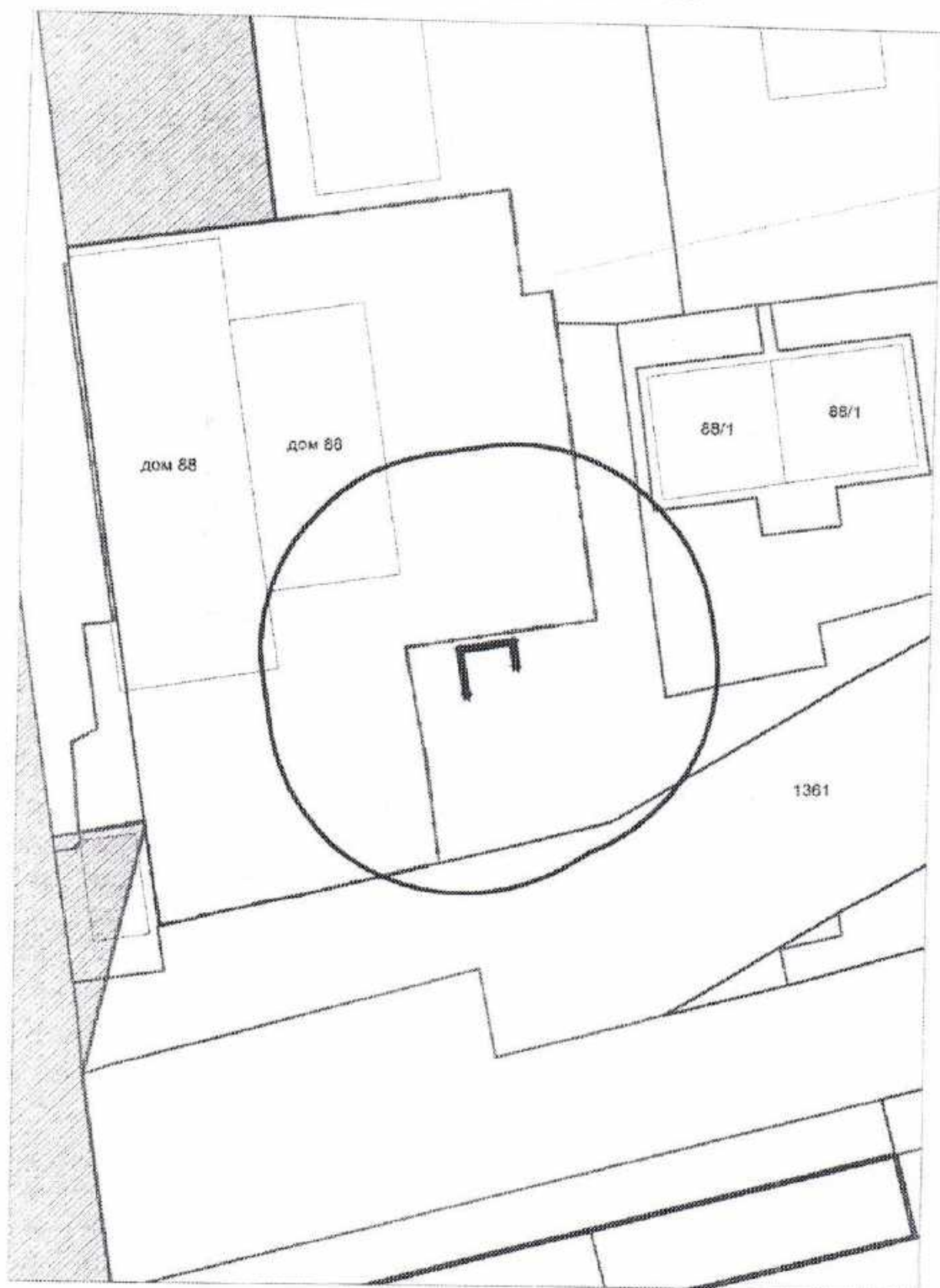
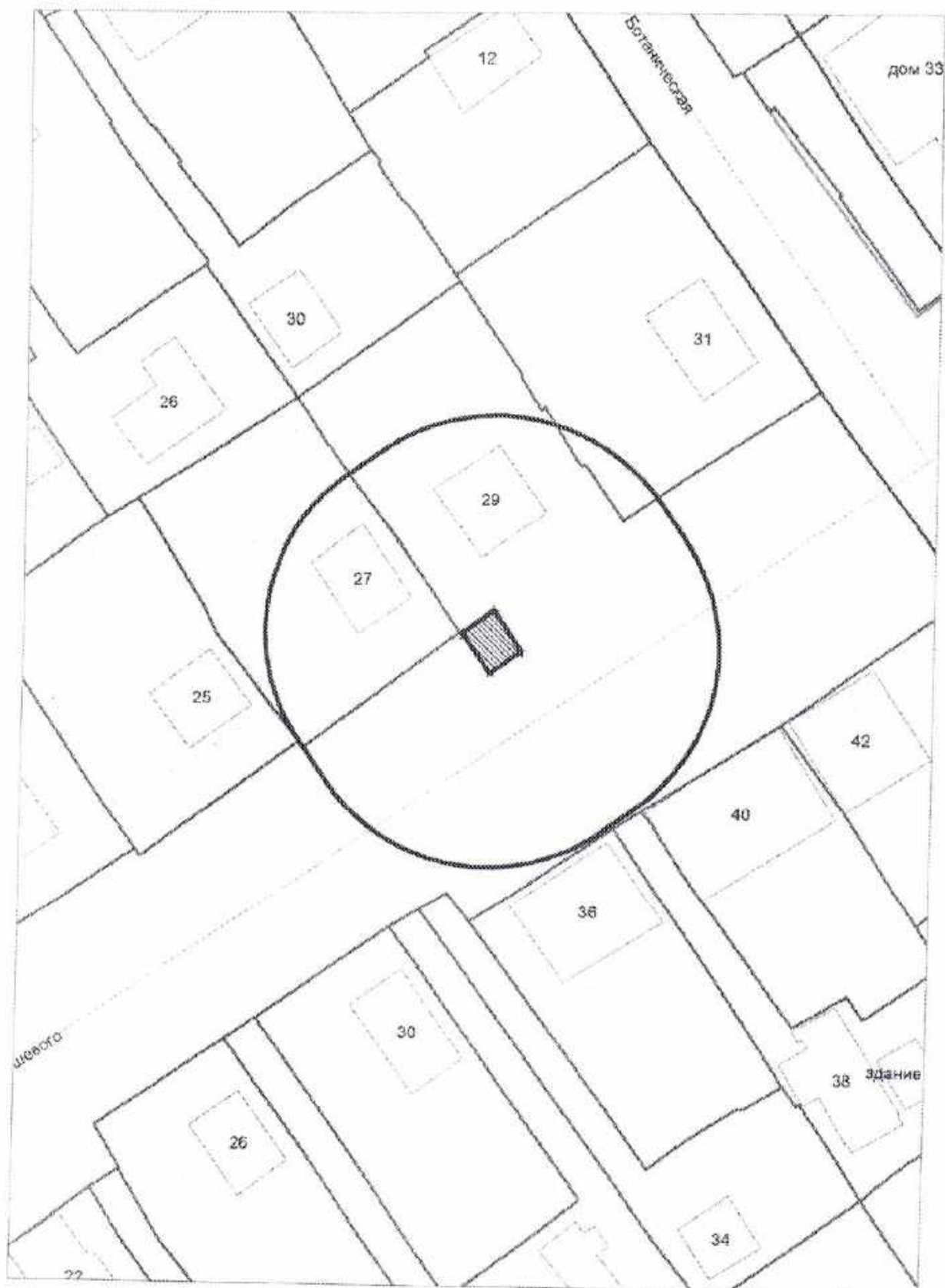


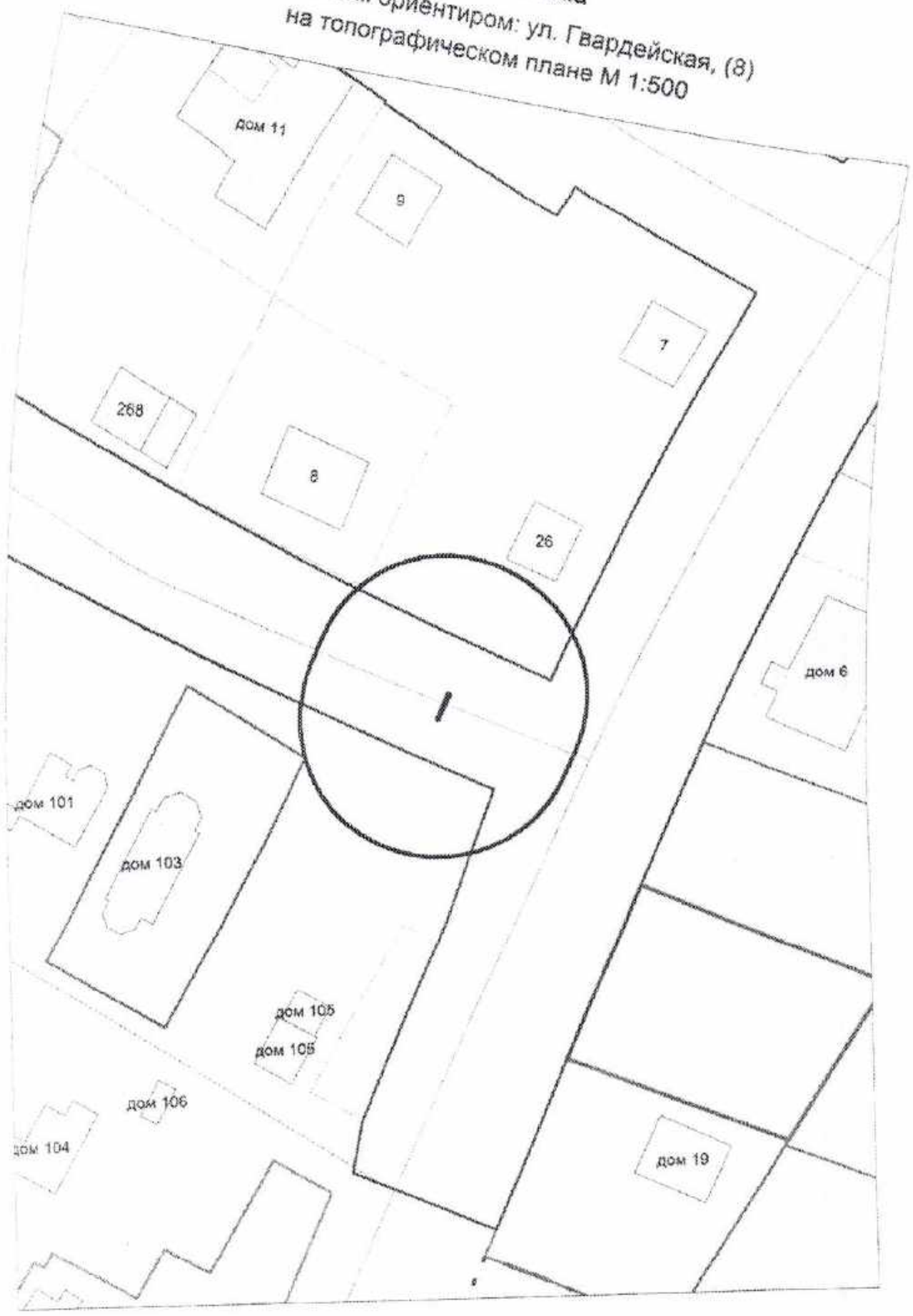
Карта - схема  
с адресным ориентиром: Красный проспект, (88)  
на топографическом плане М 1:500



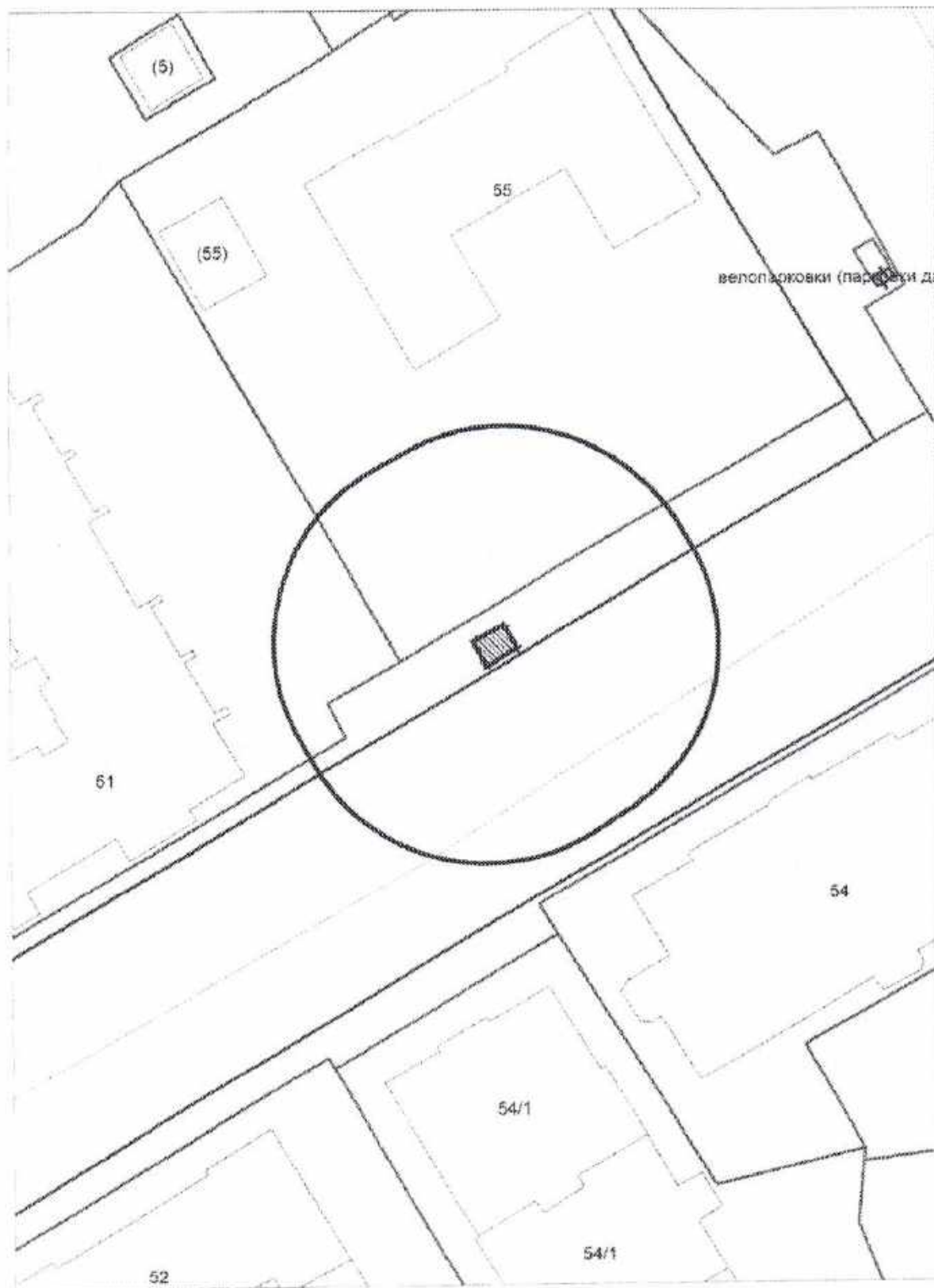
Карта - схема  
с адресным ориентиром: ул. Олега Кошевого, (29)  
на топографическом плане М 1:500



Карта - схема  
с адресным ориентиром: ул. Гвардейская, (8)  
на топографическом плане М 1:500

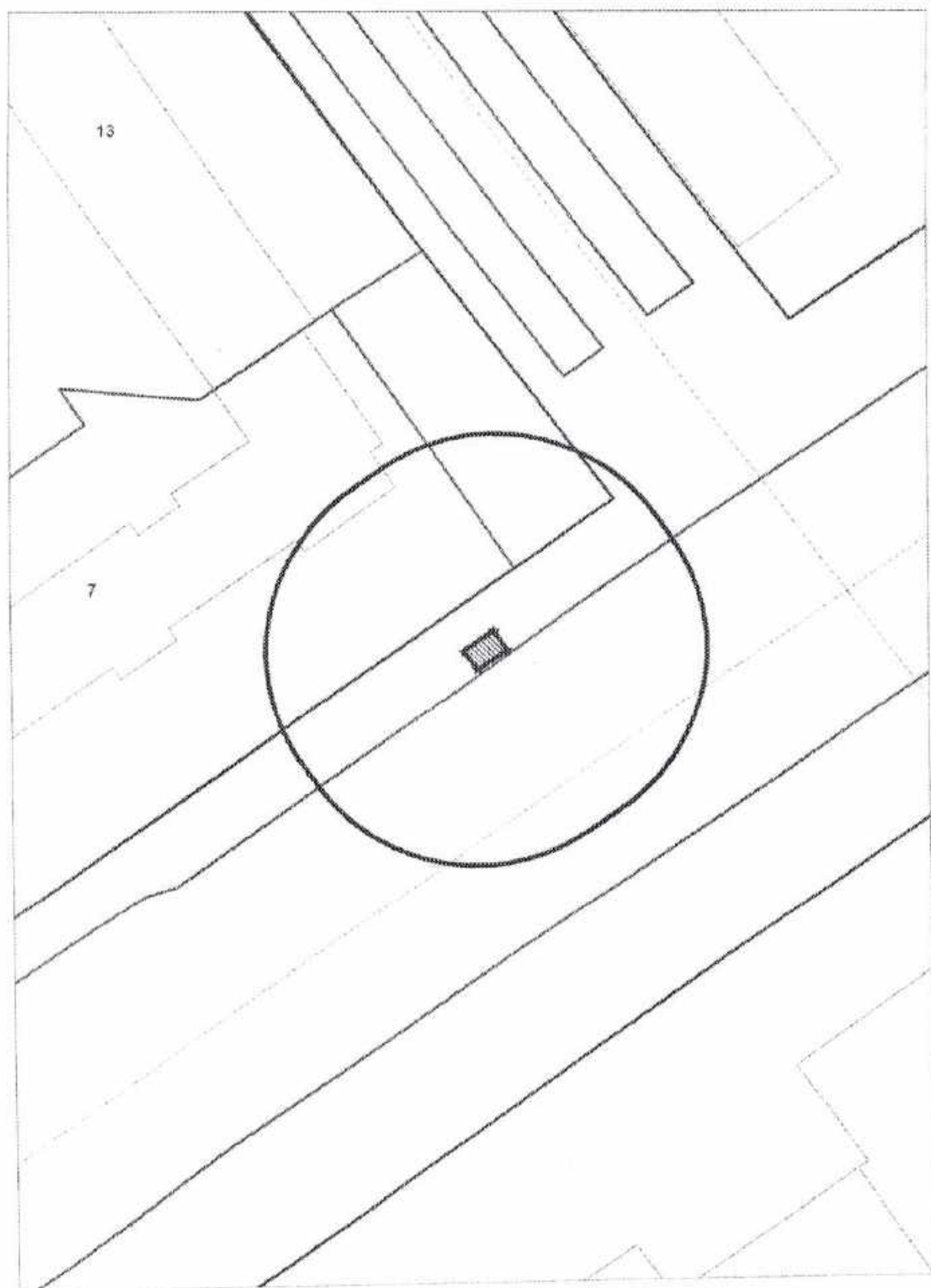


**Карта - схема**  
с адресным ориентиром: ул. Сибирская, (51)  
(по договору аренды ул. Сибирская, (53))  
на топографическом плане М 1:500

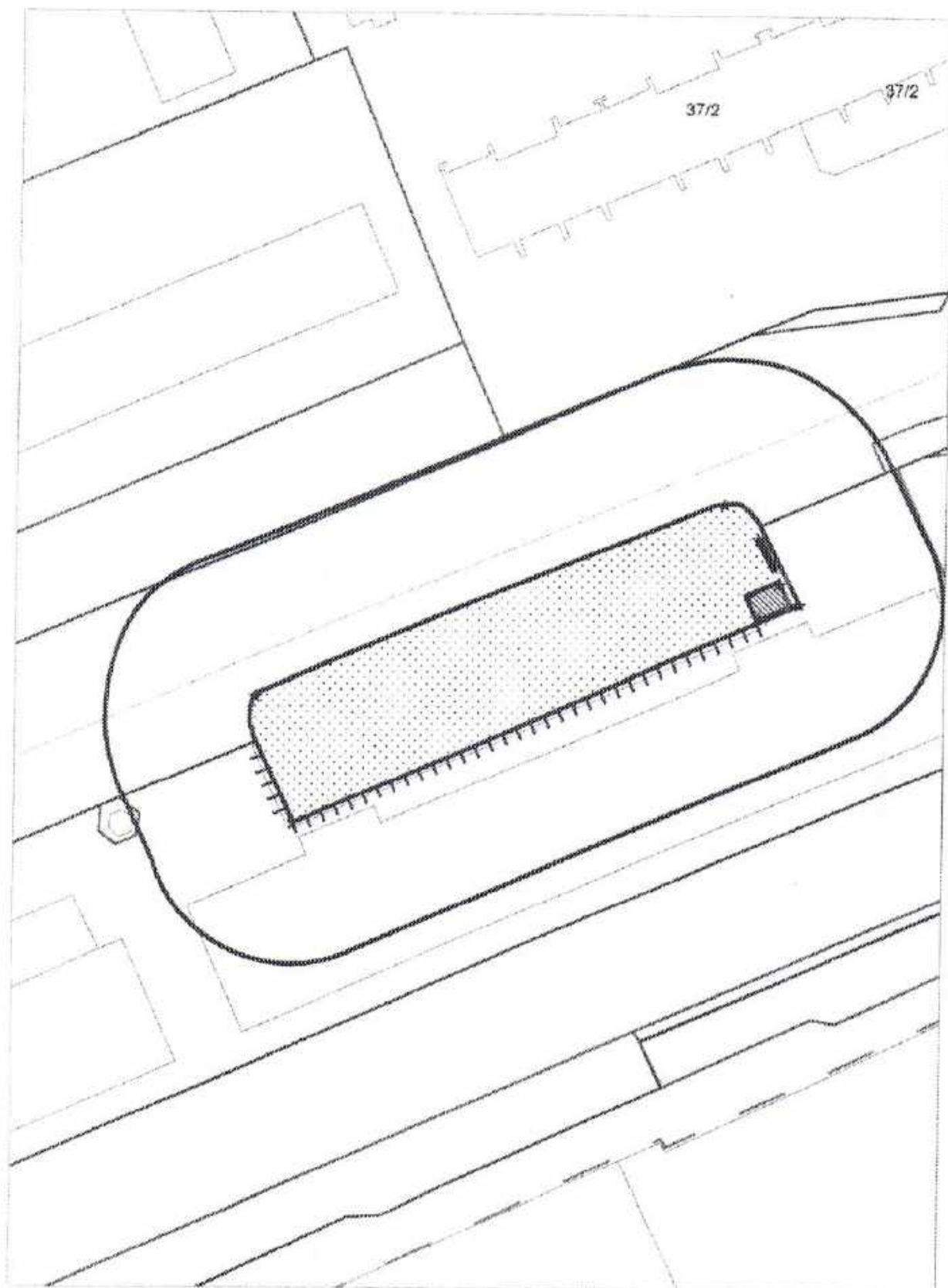


Карта - схема

с адресным ориентиром: ул. Дуси Ковальчук, (7)  
на топографическом плане М 1:500



Карта - схема  
с адресным ориентиром: ул. Линейная, (32/2)  
на топографическом плане М 1:700

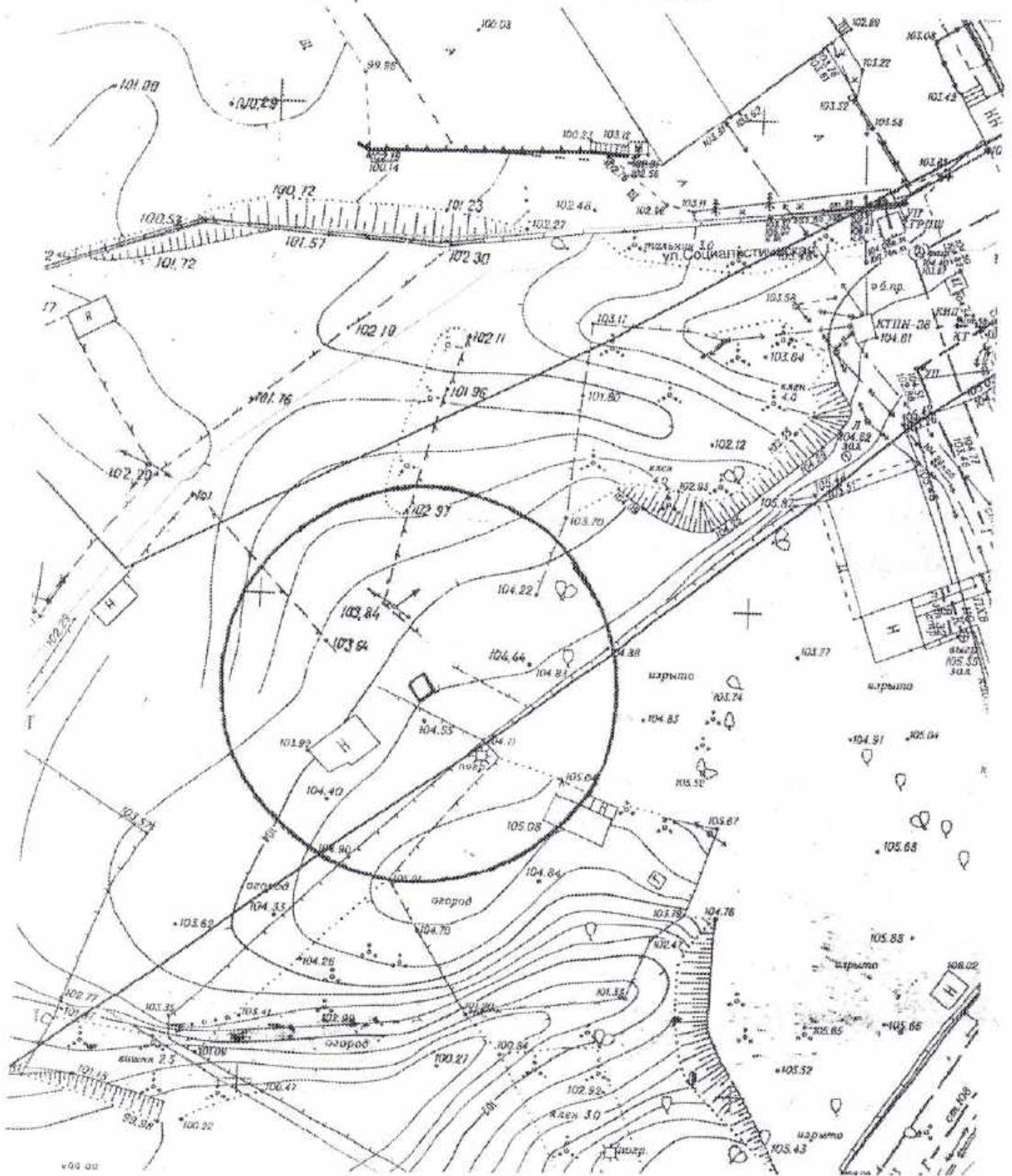




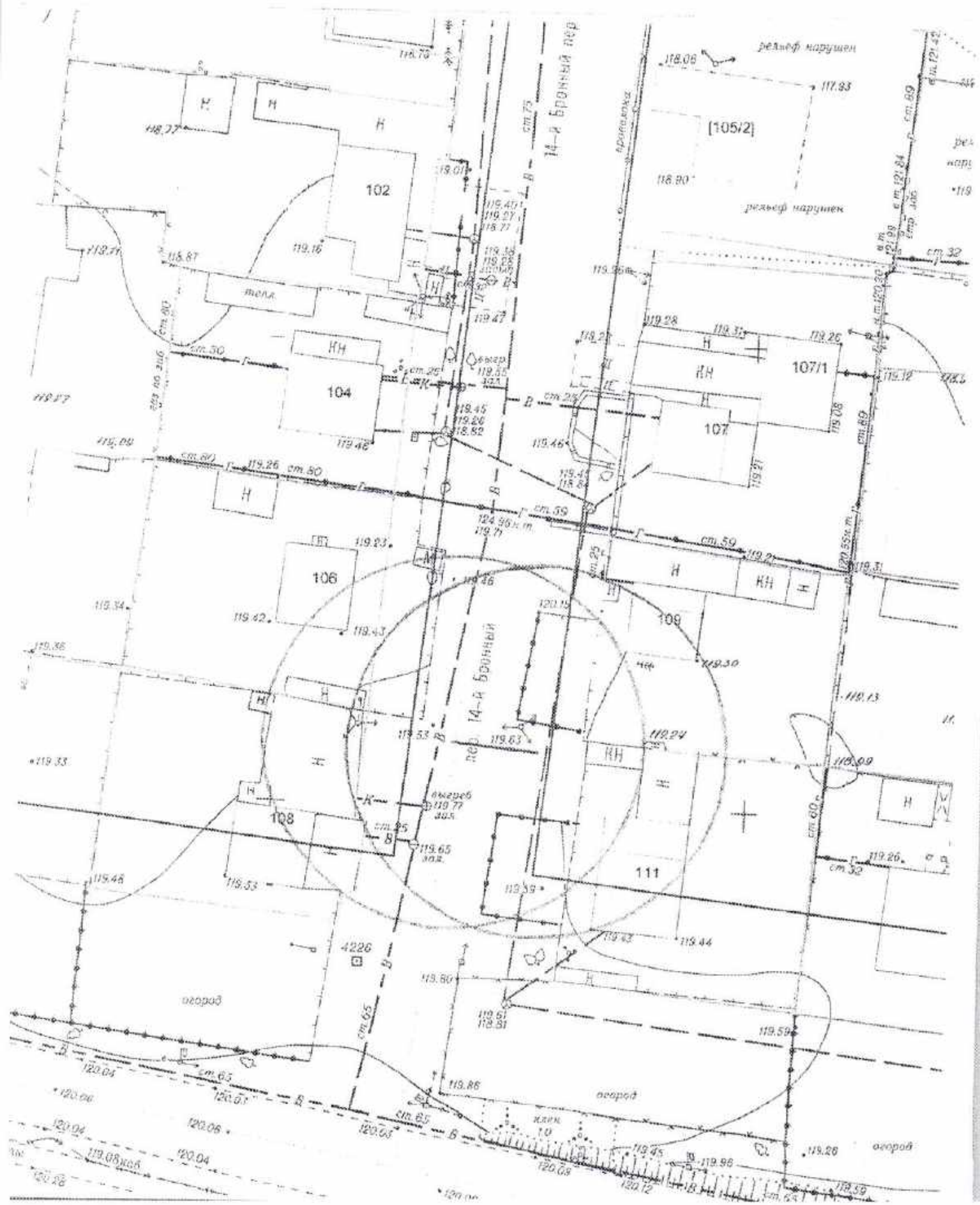
# Карта-схема территории №

по адресному ориентиру: ул. Пригородная, (30)

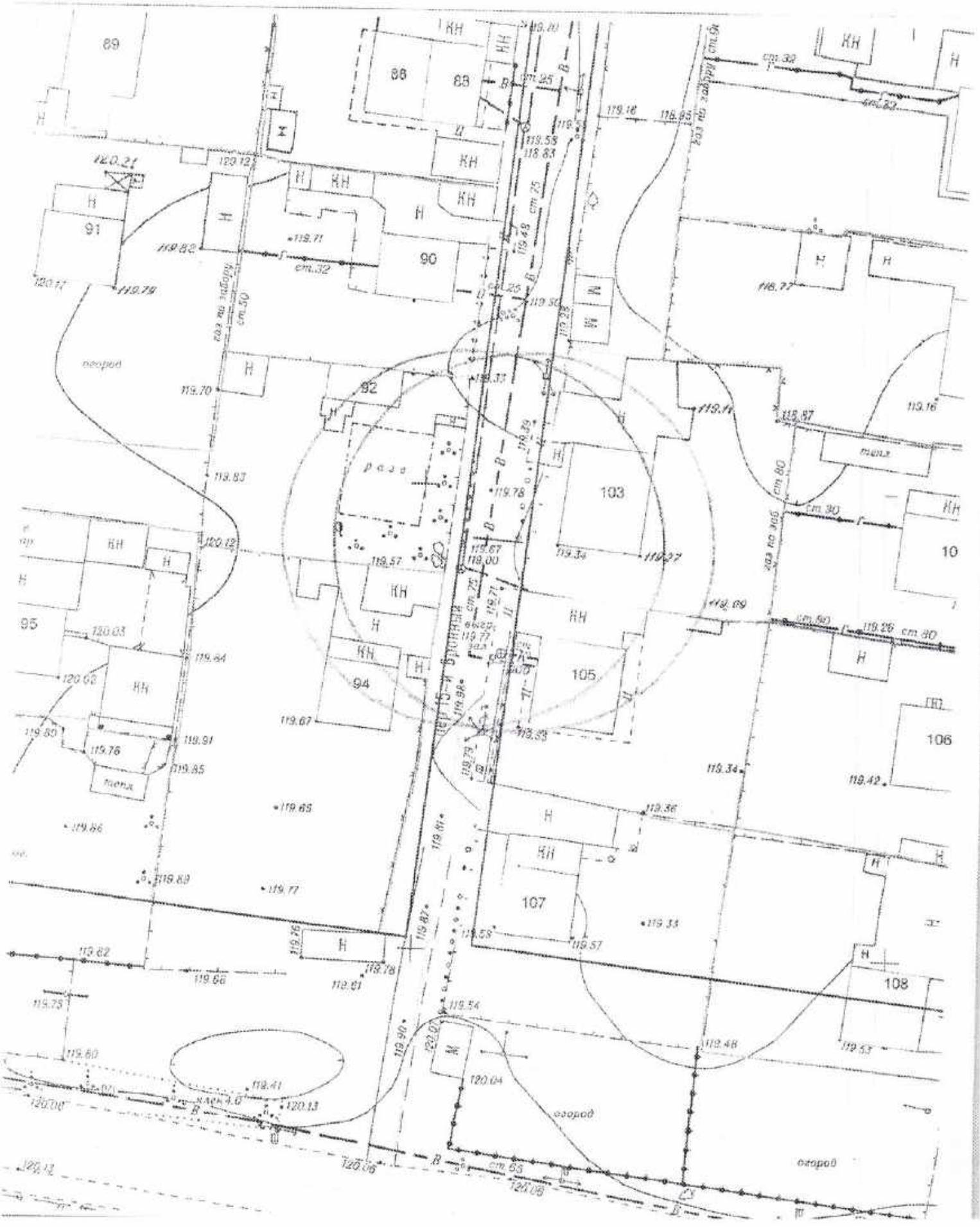
на топографическом плане М 1:500



Карта – схема территории №  
по адресному ориентиру: пер. 14-й Бронный, (109)  
на топографическом плане М 1:500

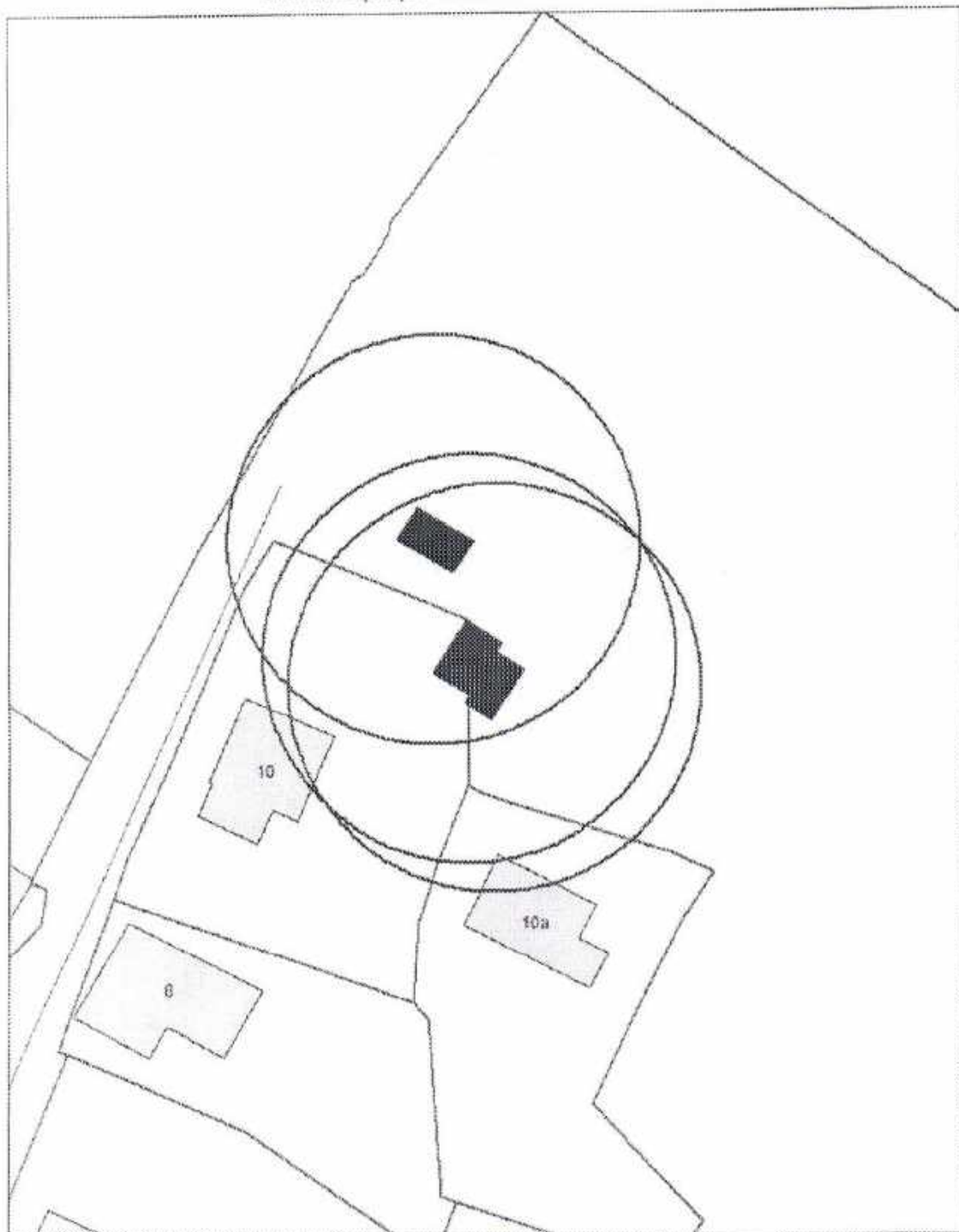


Карта – схема территории №  
по адресному ориентиру: пер. 15-й Бронный, (103)  
на топографическом плане М 1:500

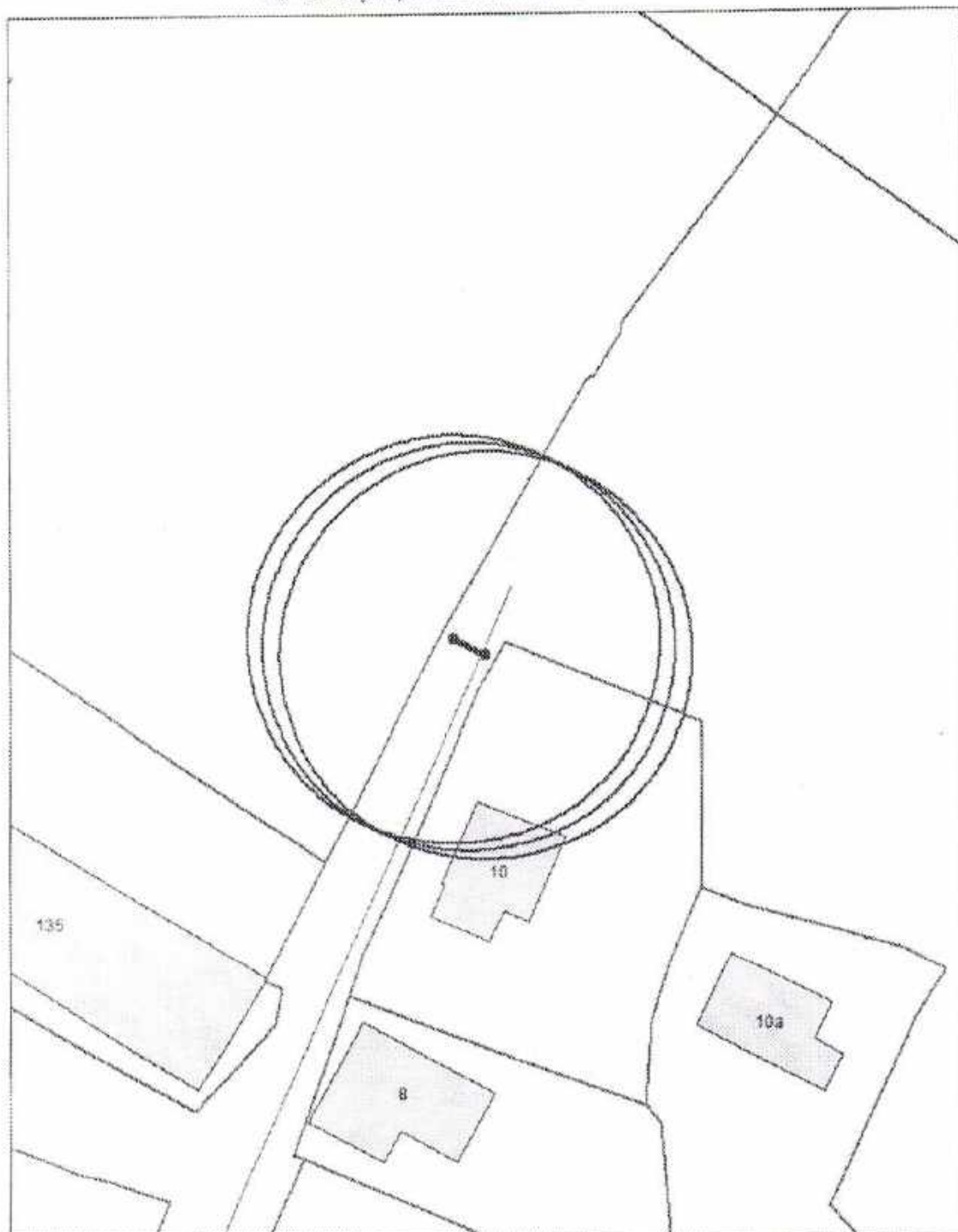




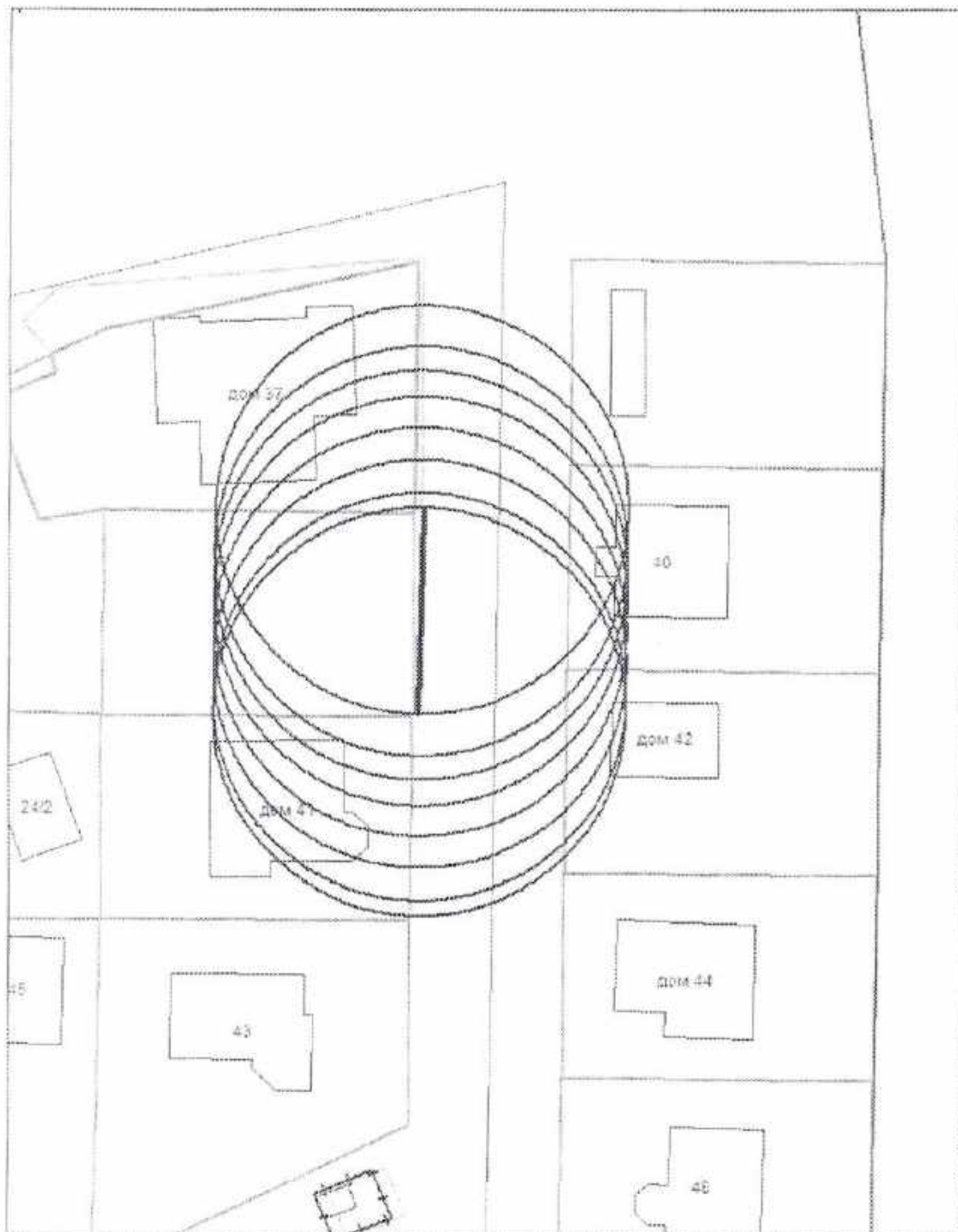
Карта-схема территории  
по адресному ориентиру 2-й Алтайский переулок, (10)  
на топографическом плане М 1:500



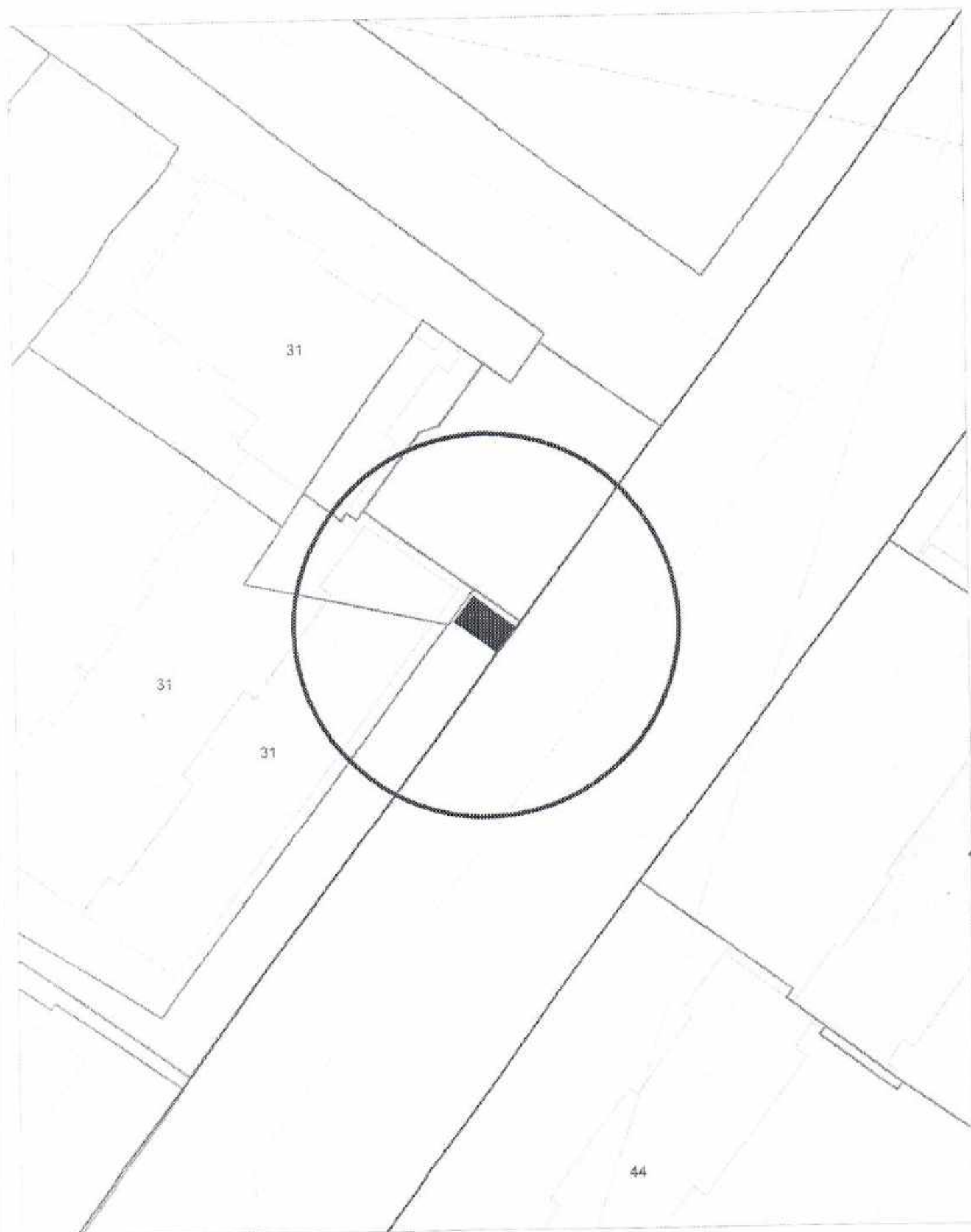
Карта-схема территории  
по адресному ориентиру 2-й Алтайский переулок, (10)  
на топографическом плане М 1:500



Карта-схема территории  
по адресному ориентиру улица Кленовая, (41)  
на топографическом плане М 1:500

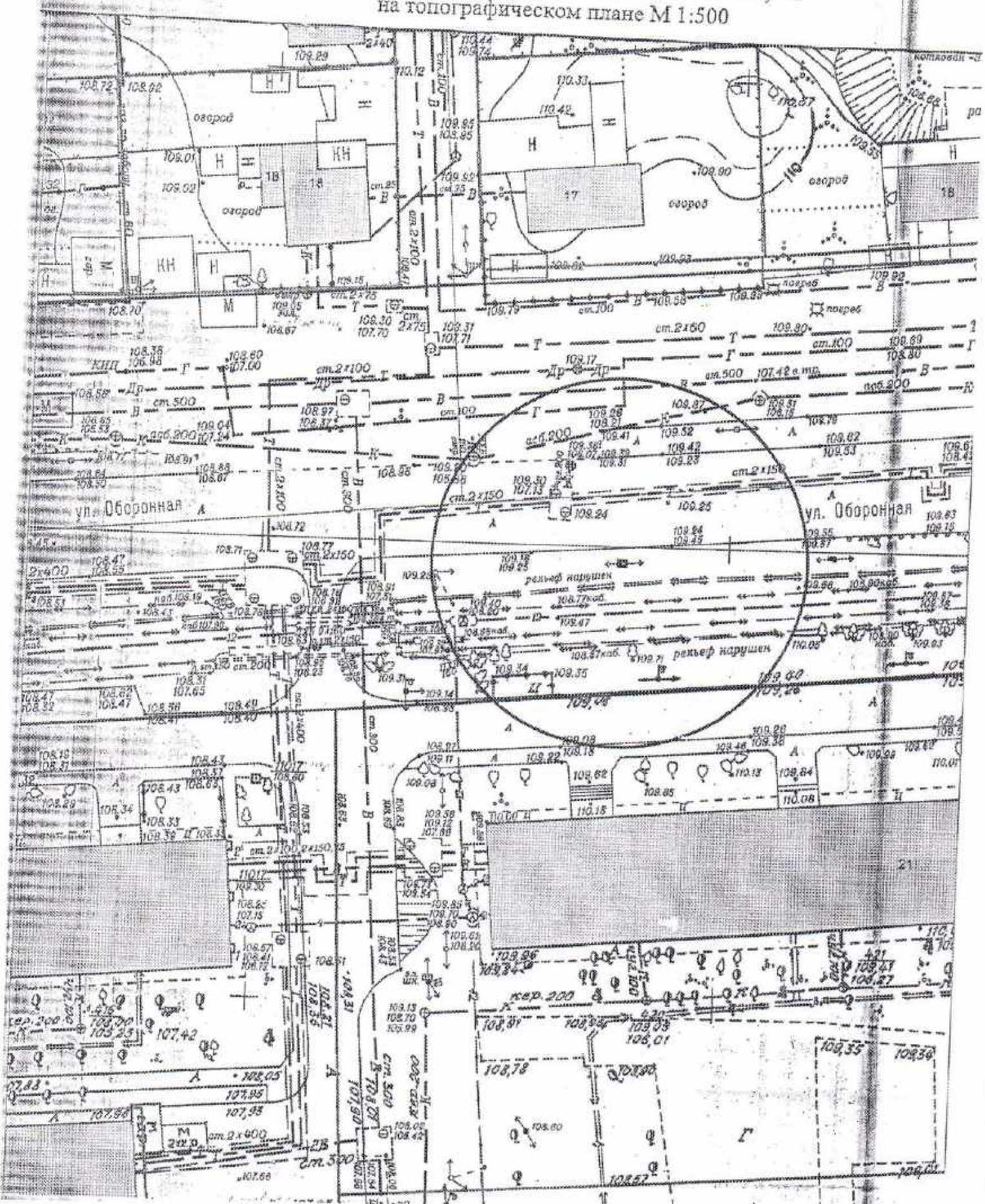


Карта-схема территории  
По адресному ориентиру улицы Сакко и Ванцетти, (31)  
На топографическом плане М 1:500



# Карта-схема территории

по адресному ориентиру: ул. Полтавская, 21  
на топографическом плане М 1:500







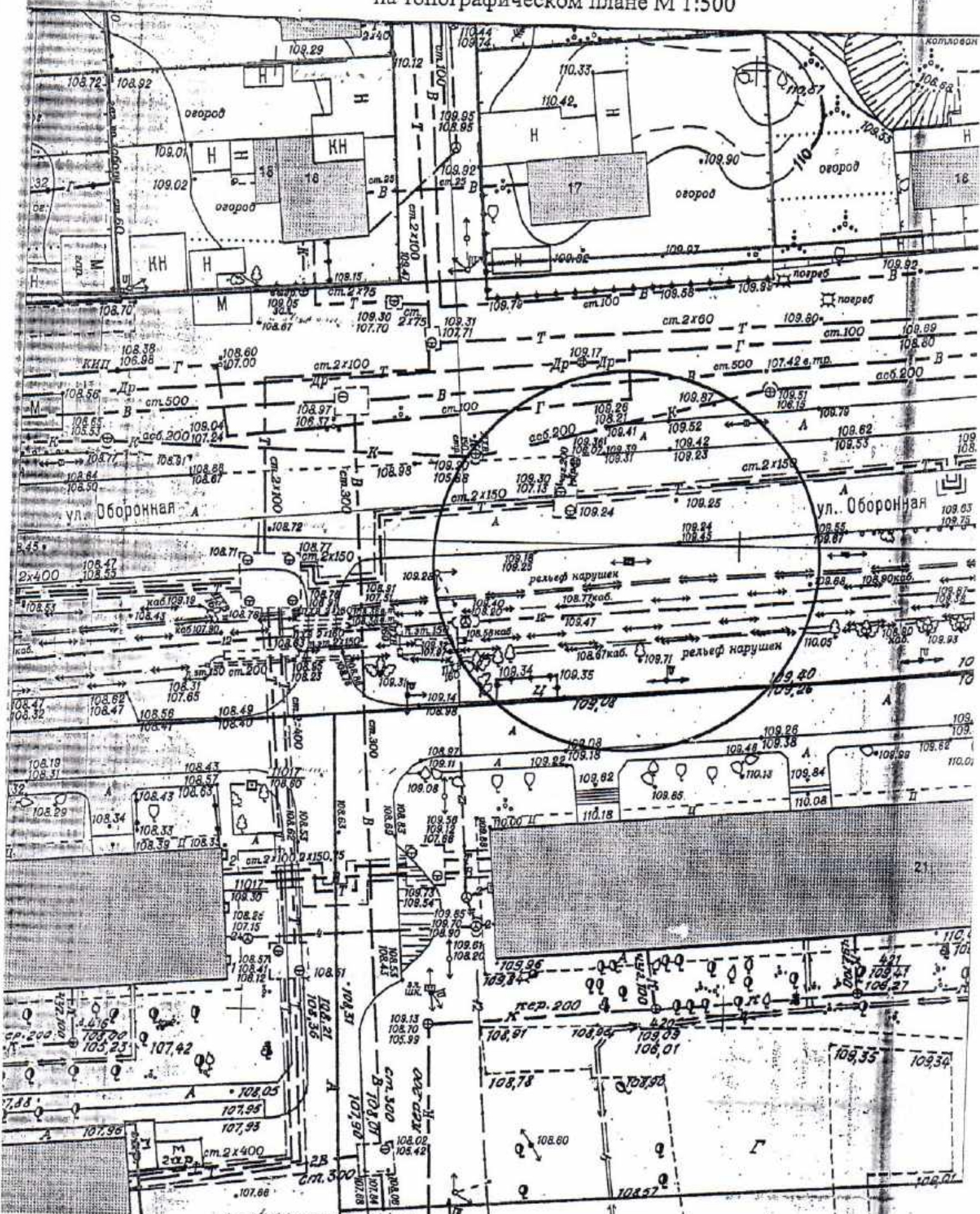






# Карта-схема территории

по адресному ориентиру: ул. Полтавская, 21  
на топографическом плане М 1:500

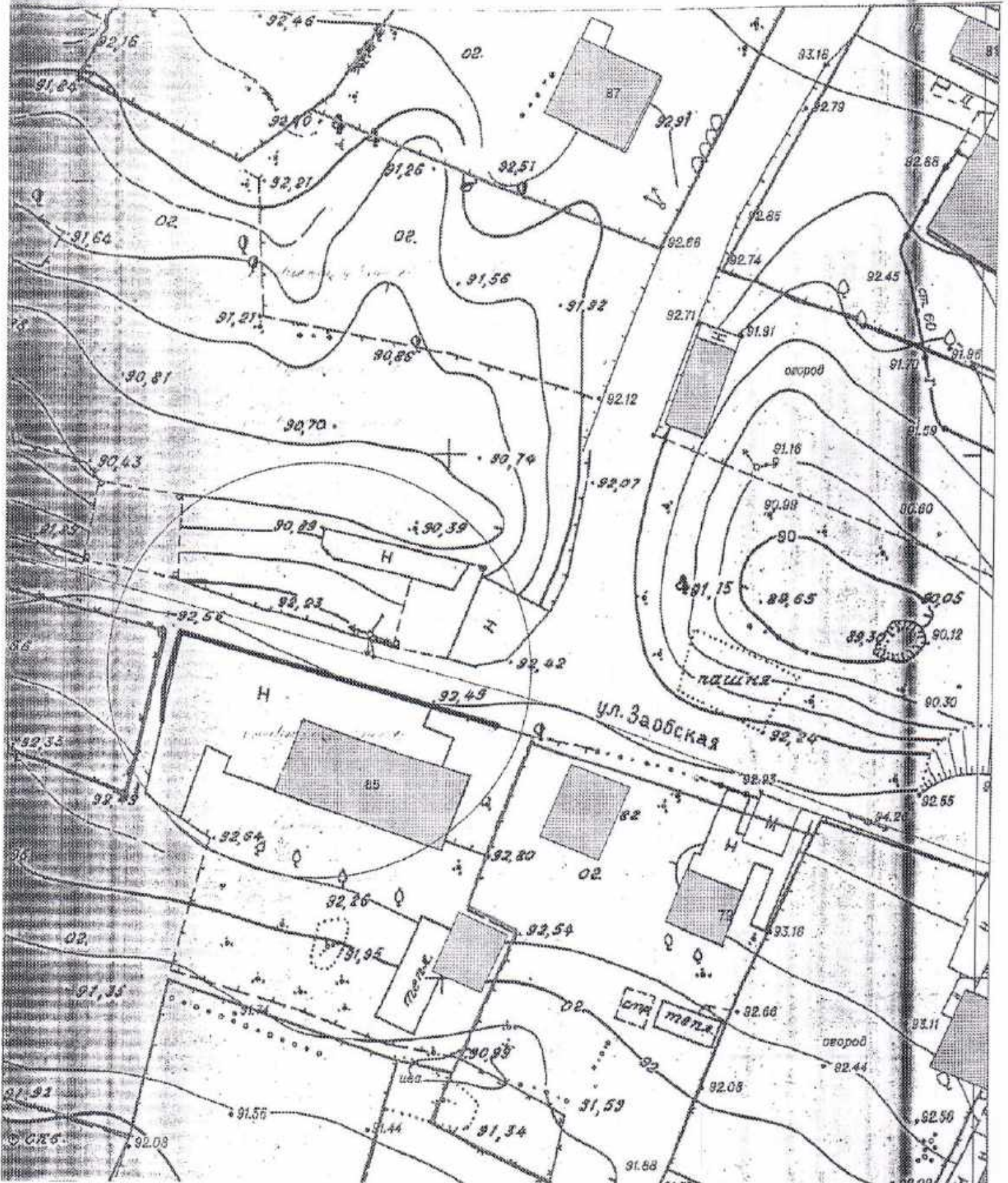




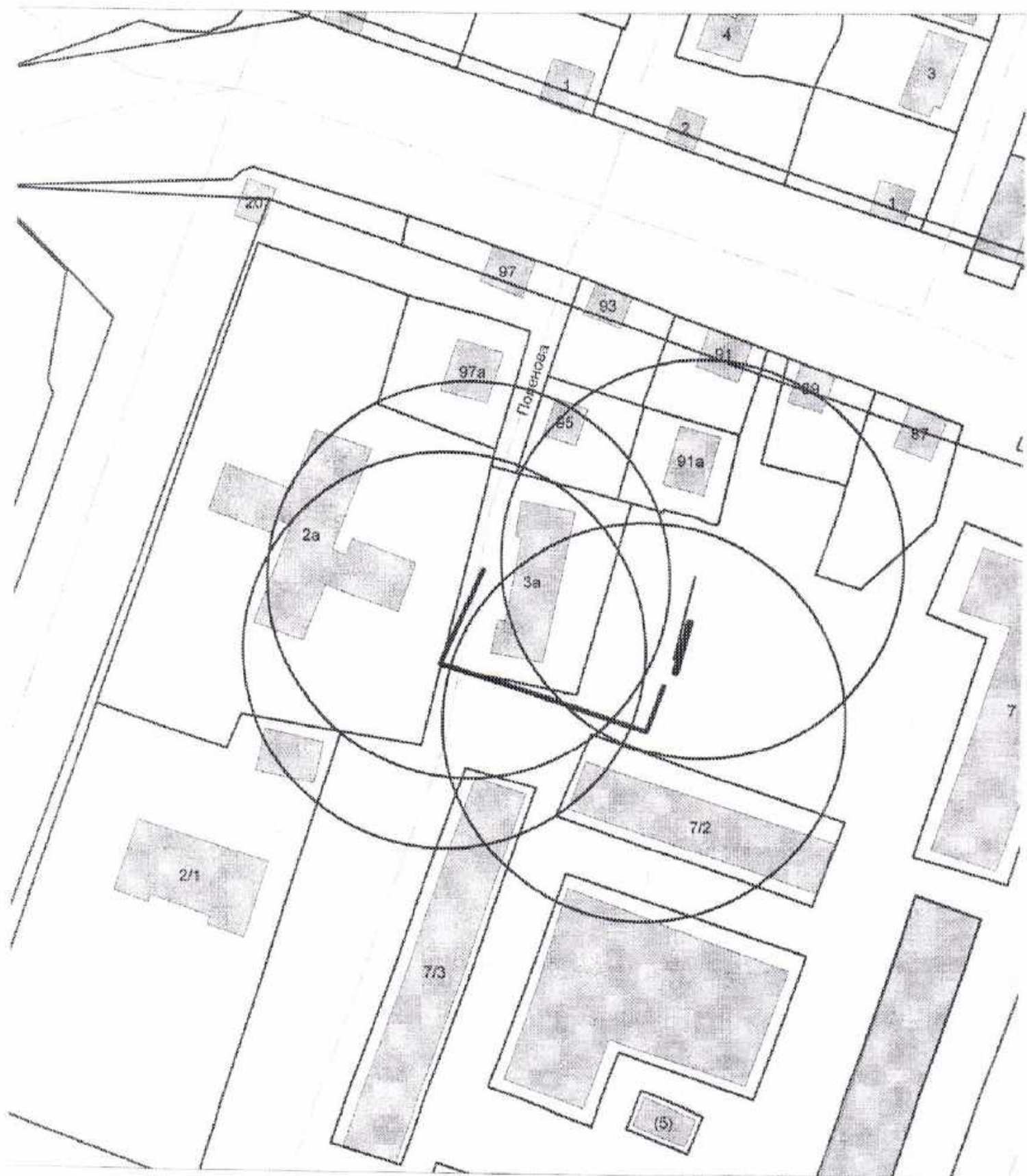


# Карта-схема территории

по адресному ориентиру: ул. Заобская, (85)  
на топографическом плане М 1:500



Карта-схема территории  
размещения нестационарного объекта по ул. Чапаева, (7)  
на топографическом плане  
М 1:500



Карта-схема территории  
размещения нестационарного объекта по ул. 2-я Марата, (60)  
на топографическом плане  
М 1:500

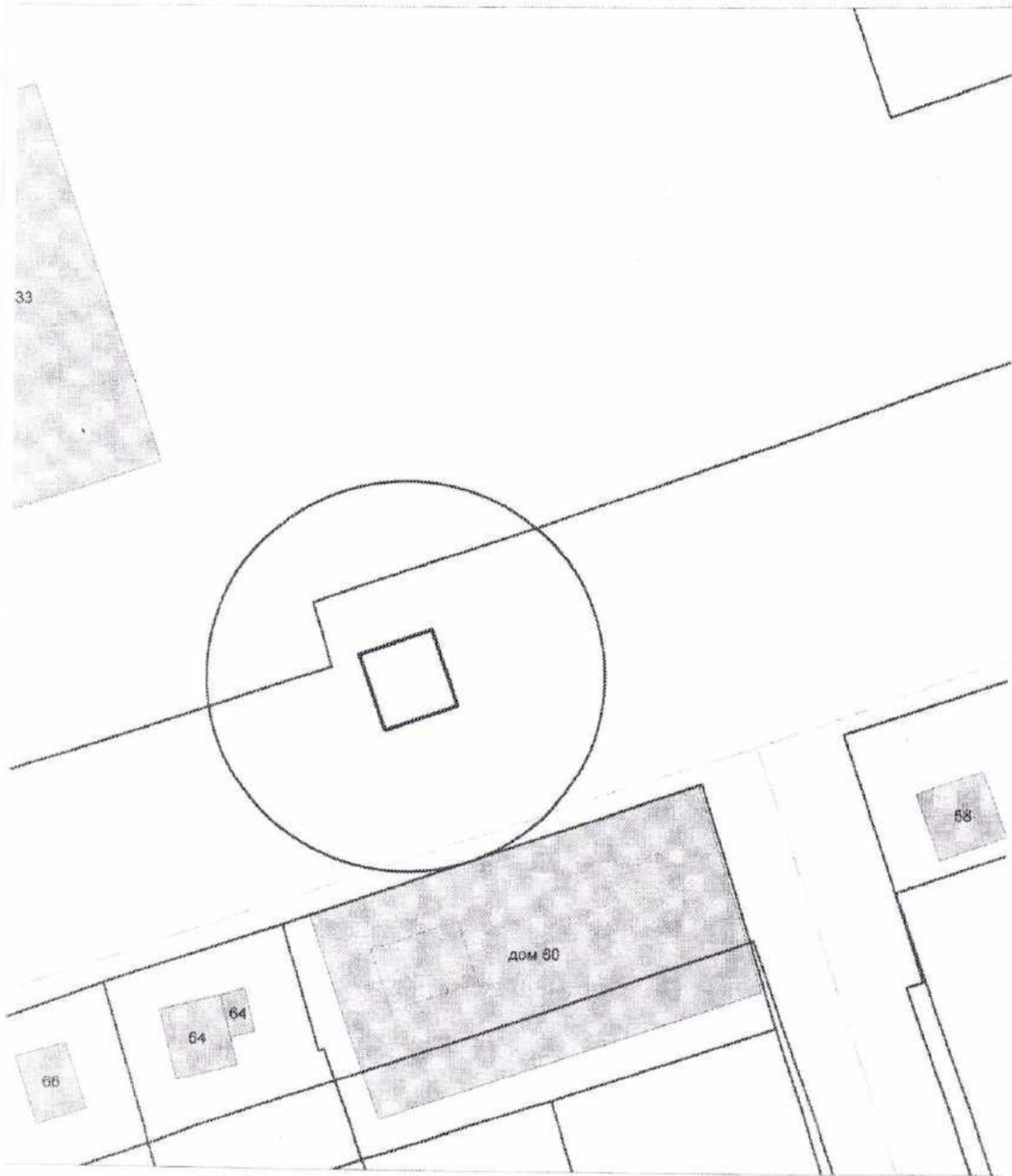


Схема территории по адресу: ул. Почтовый Лог, 61  
в масштабе М 1:500



Схема территории по адресу :пр. Дзержинского, 28/1  
в масштабе М 1:500

