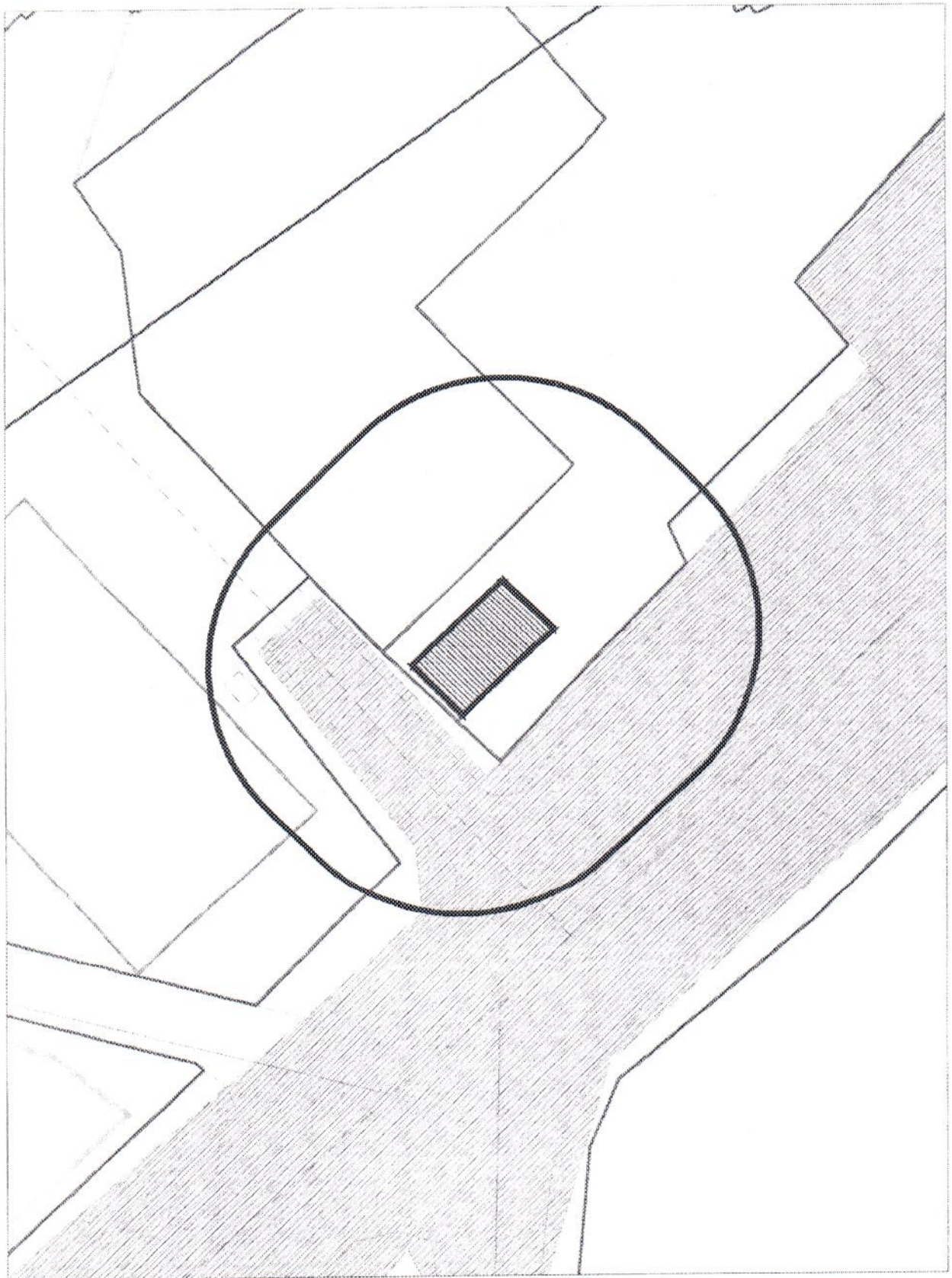


Карта - схема

с адресным ориентиром: ул. Лебедевского, (4)
на топографическом плане М 1:500



Карта - схема
с адресным ориентиром: ул. Октябрьская, (81)
на топографическом плане М 1:500

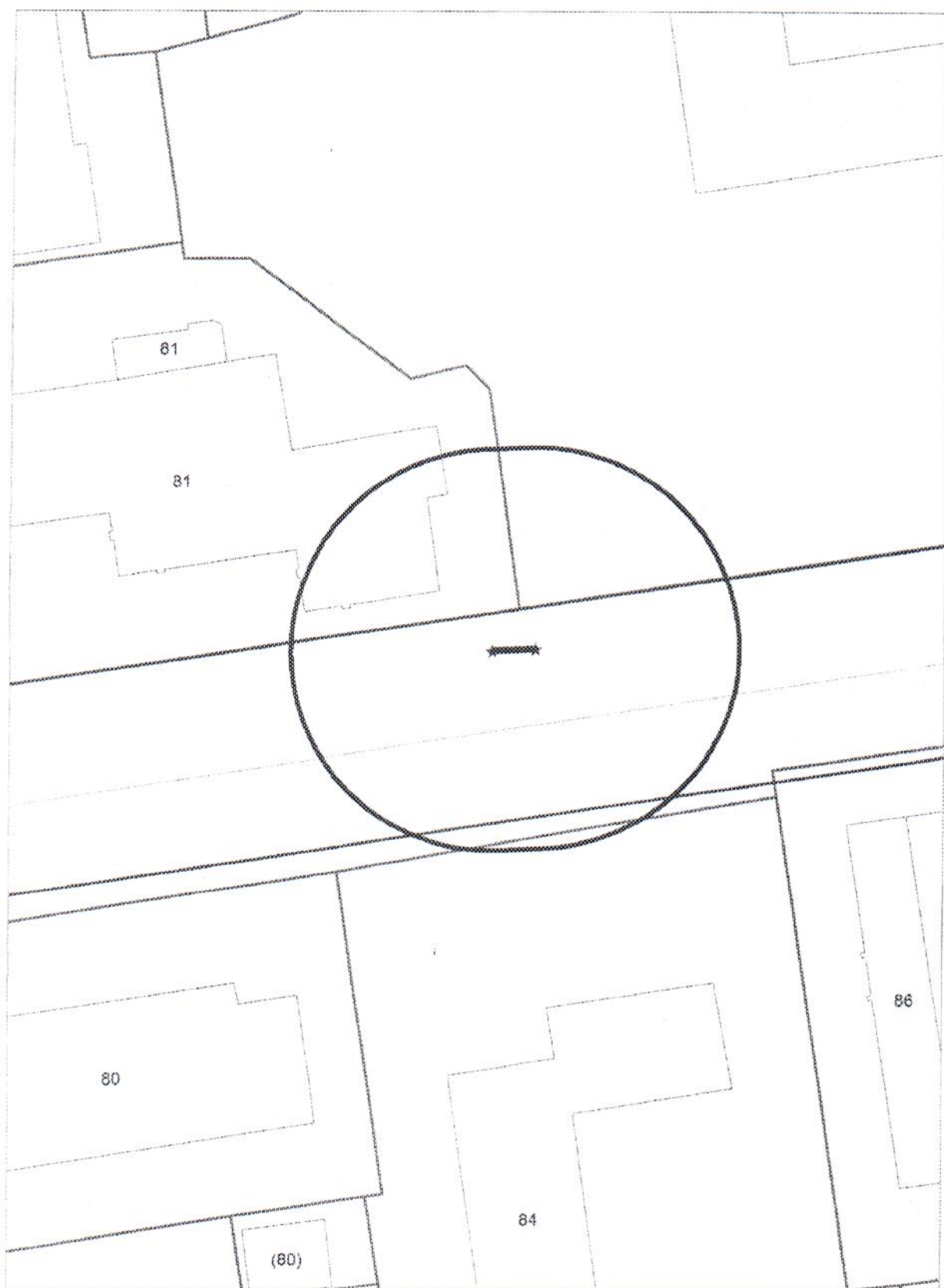


Схема территории по адресу: ул. Трикотажная, (60)
в масштабе М 1:500

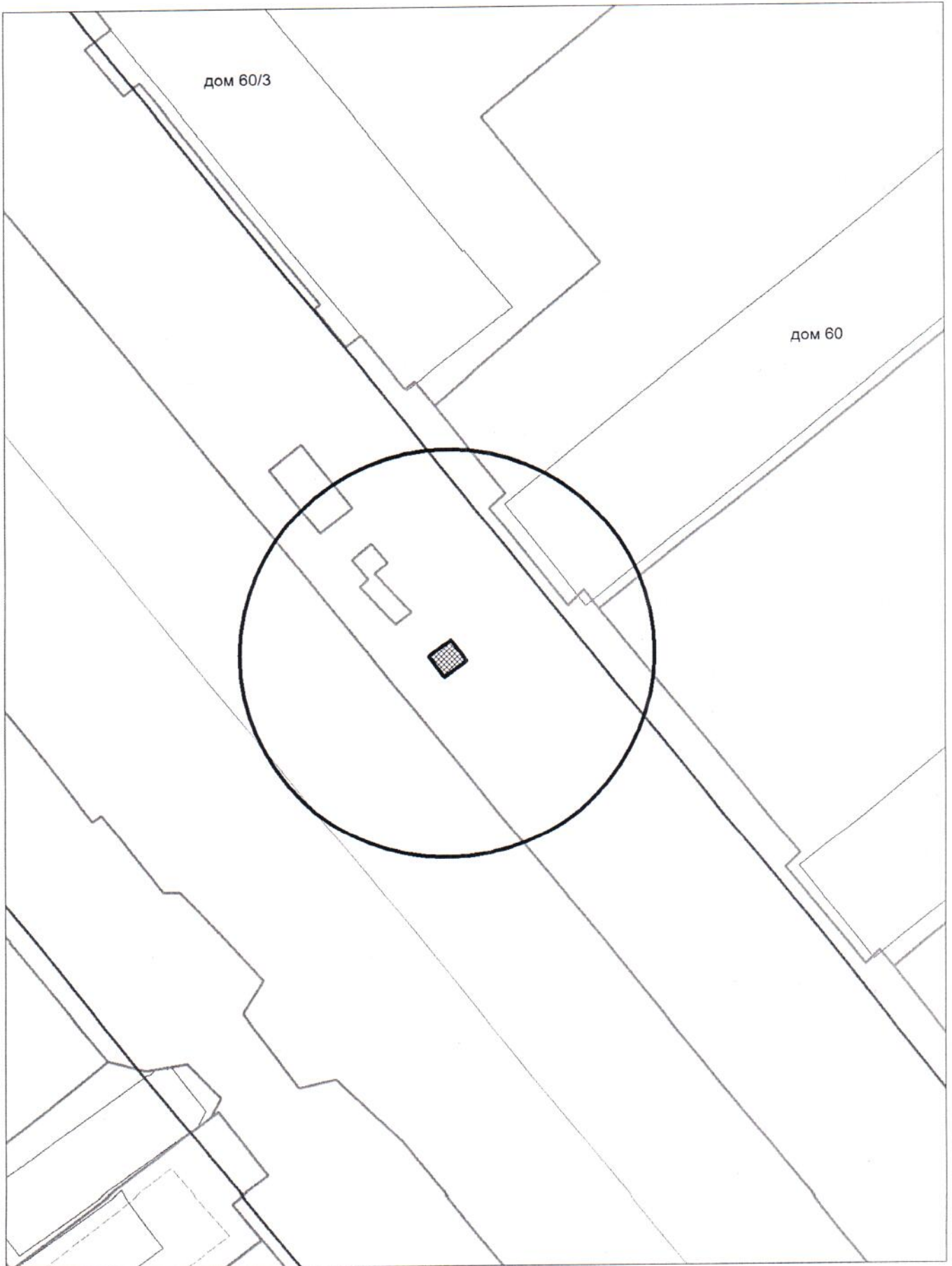


Схема территории по адресу: ул. Трикотажная, (60)
в масштабе М 1:500

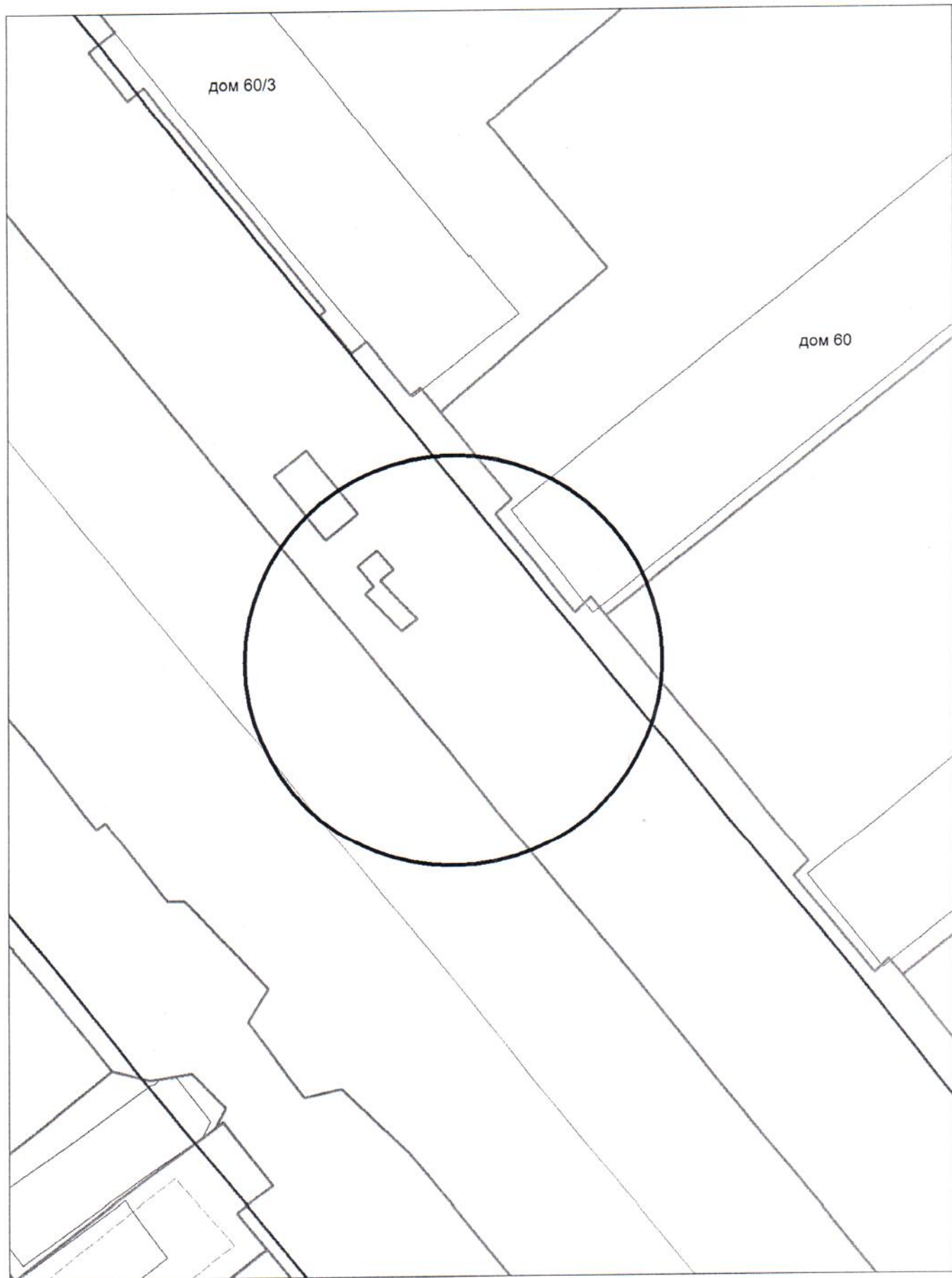
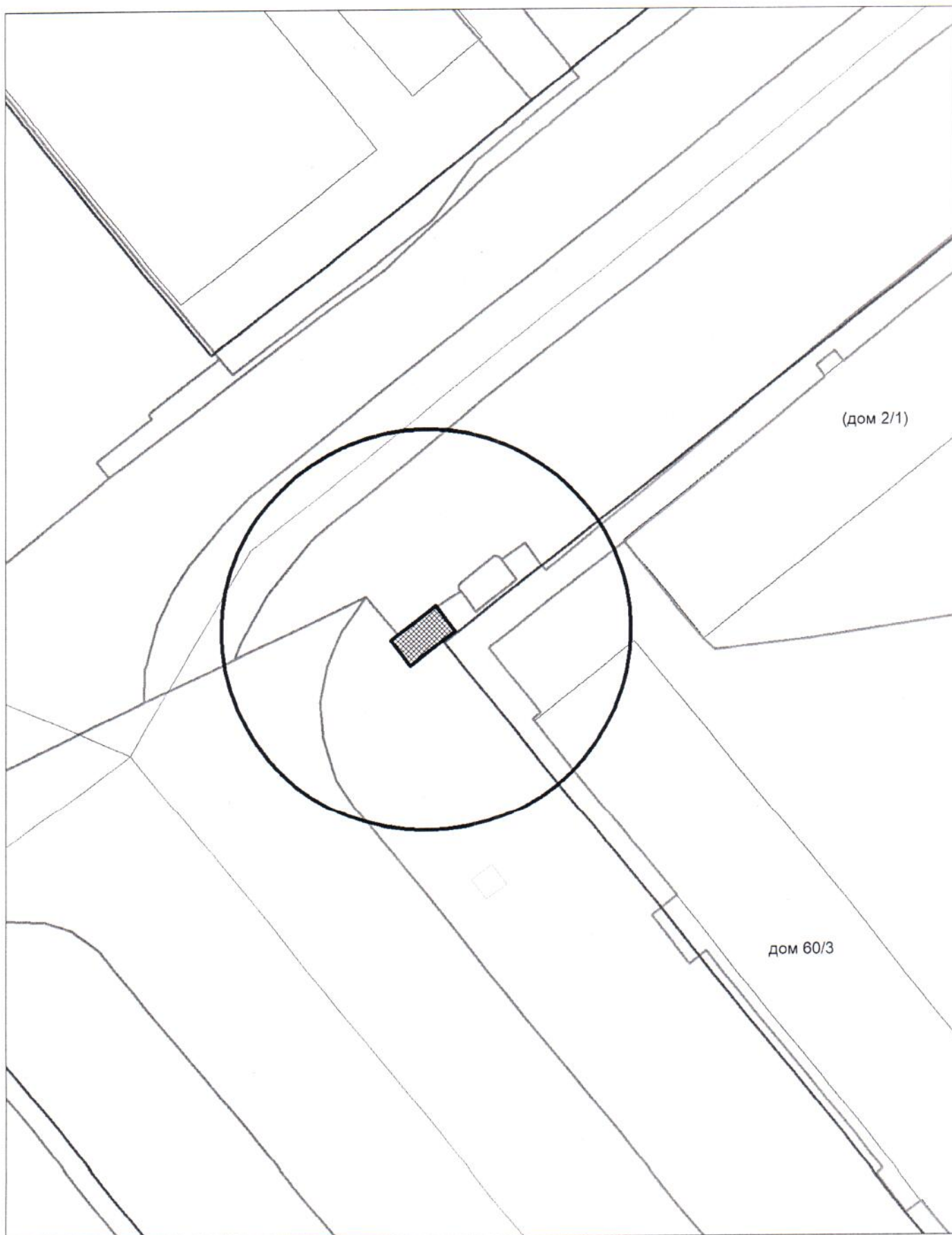


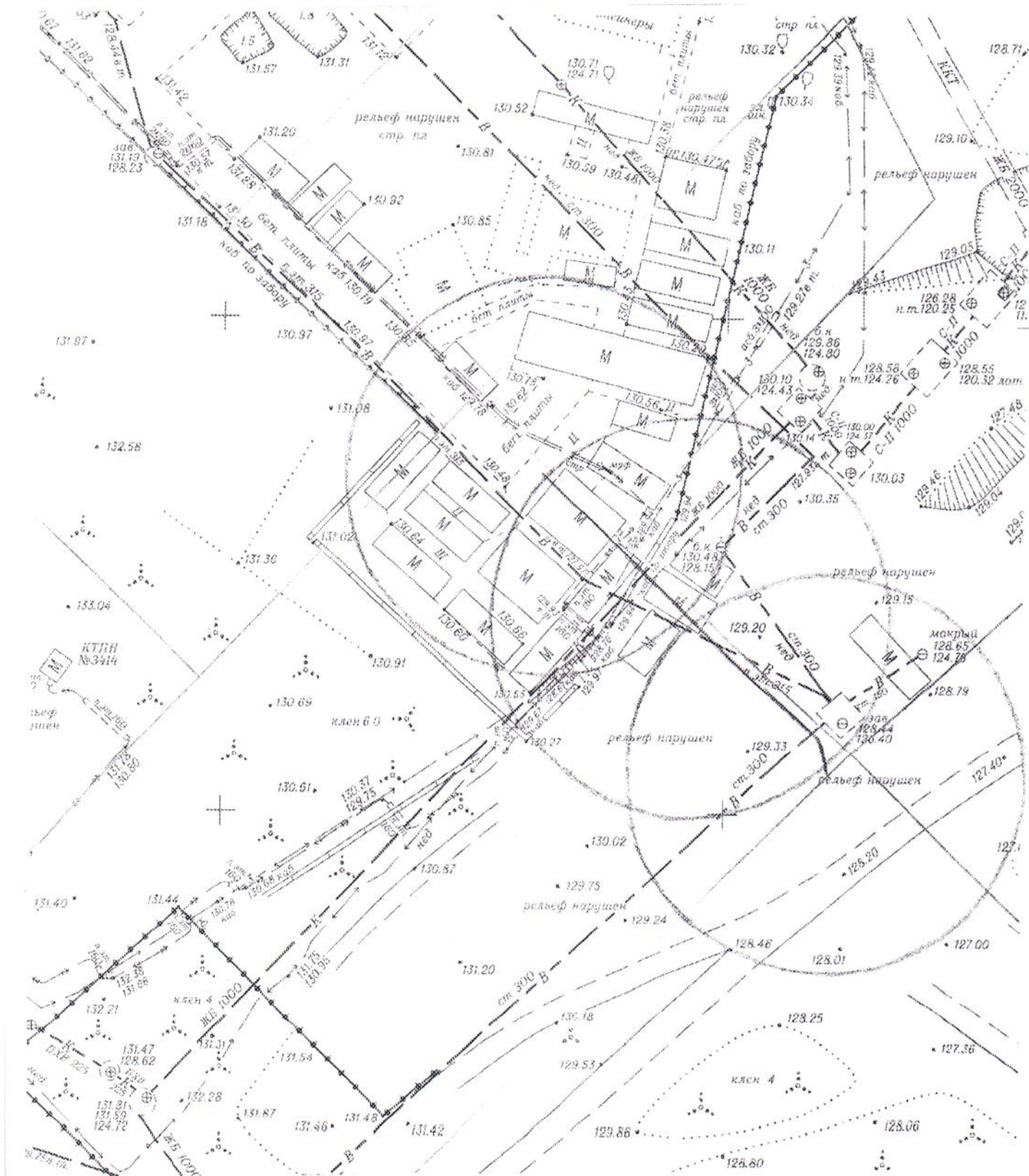
Схема территории по адресу: ул. Трикотажная, (60/3)
в масштабе М 1:500



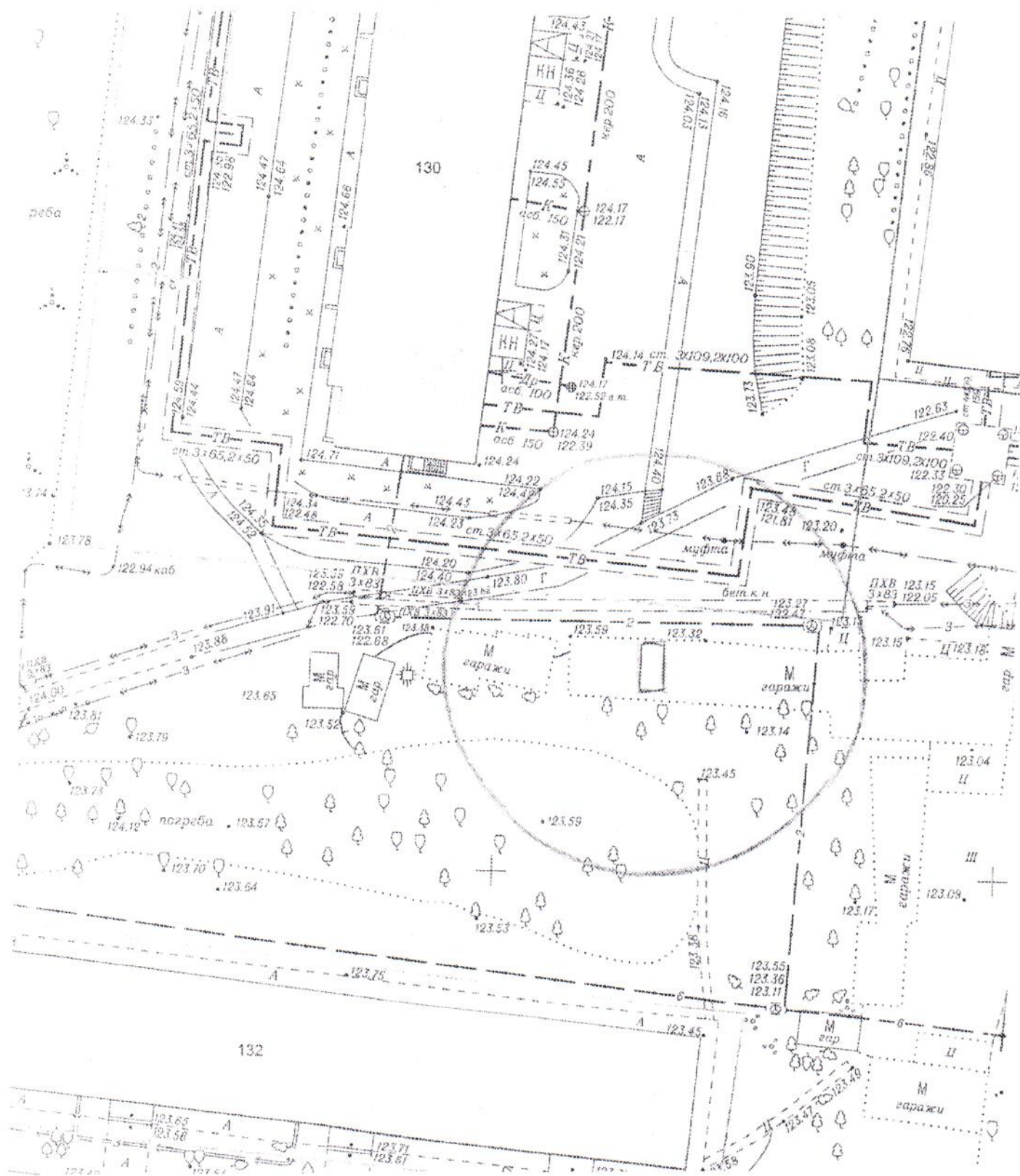
Карта – схема территории №

по адресному ориентиру: ул. Немировича-Данченко, (144/1)

на топографическом плане М 1:500



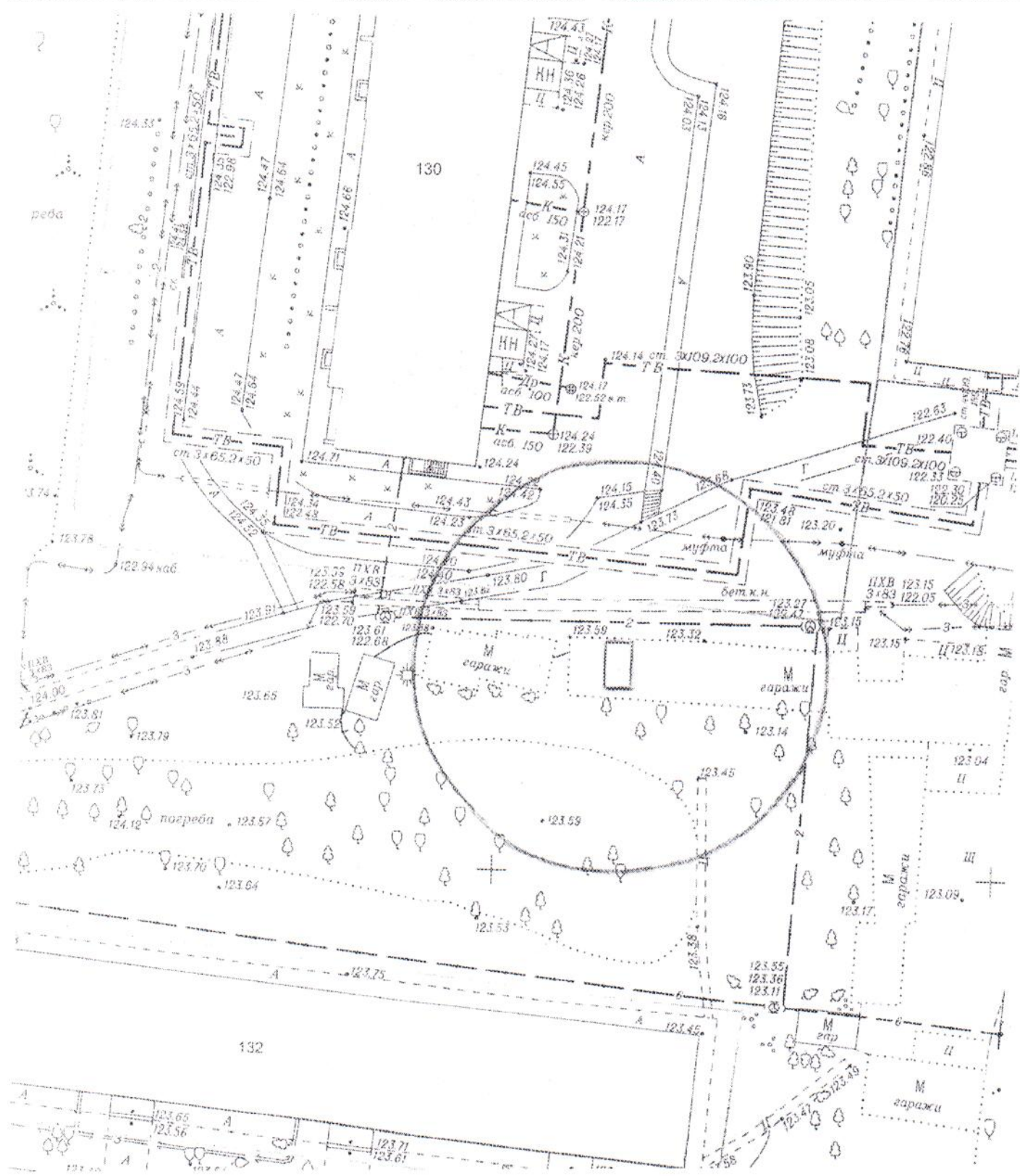
Карта – схема территории №
по адресному ориентиру: ул. Петухова, (130)
на топографическом плане М 1:500



Карта – схема территории №

по адресному ориентиру: ул. Петухова, (130)

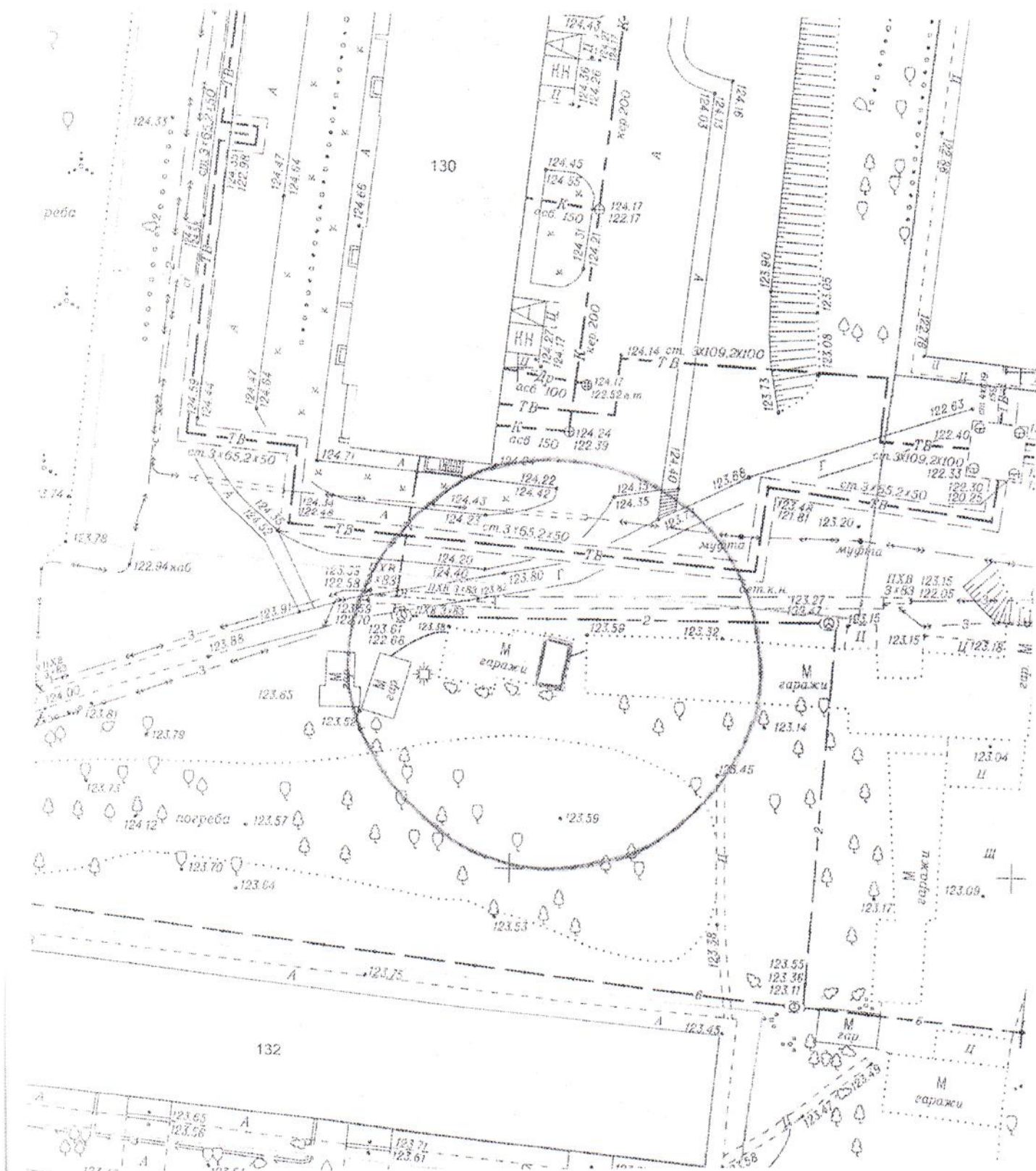
на топографическом плане М 1:500



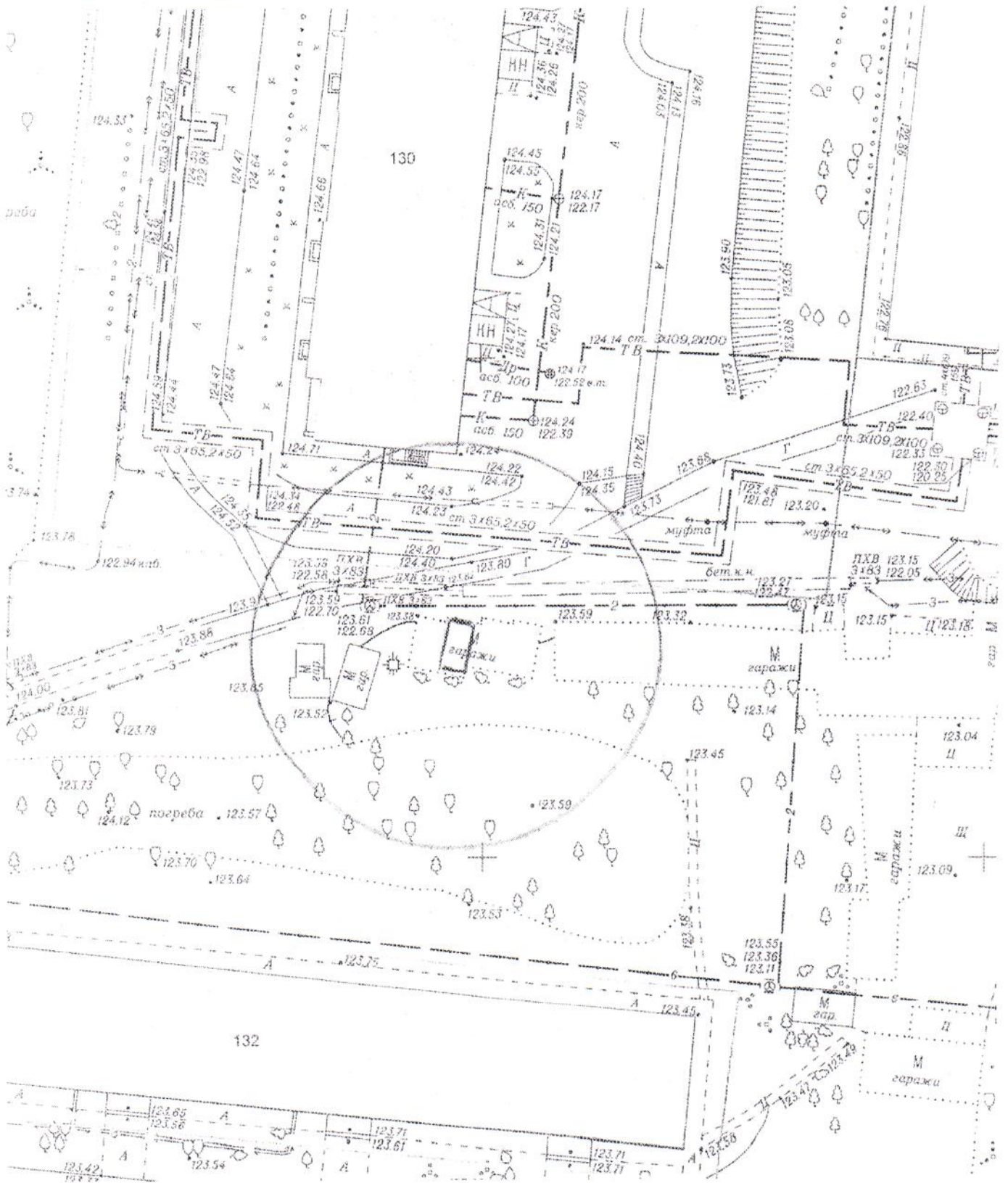
Карта – схема территории №

по адресному ориентиру: ул. Петухова, (130)

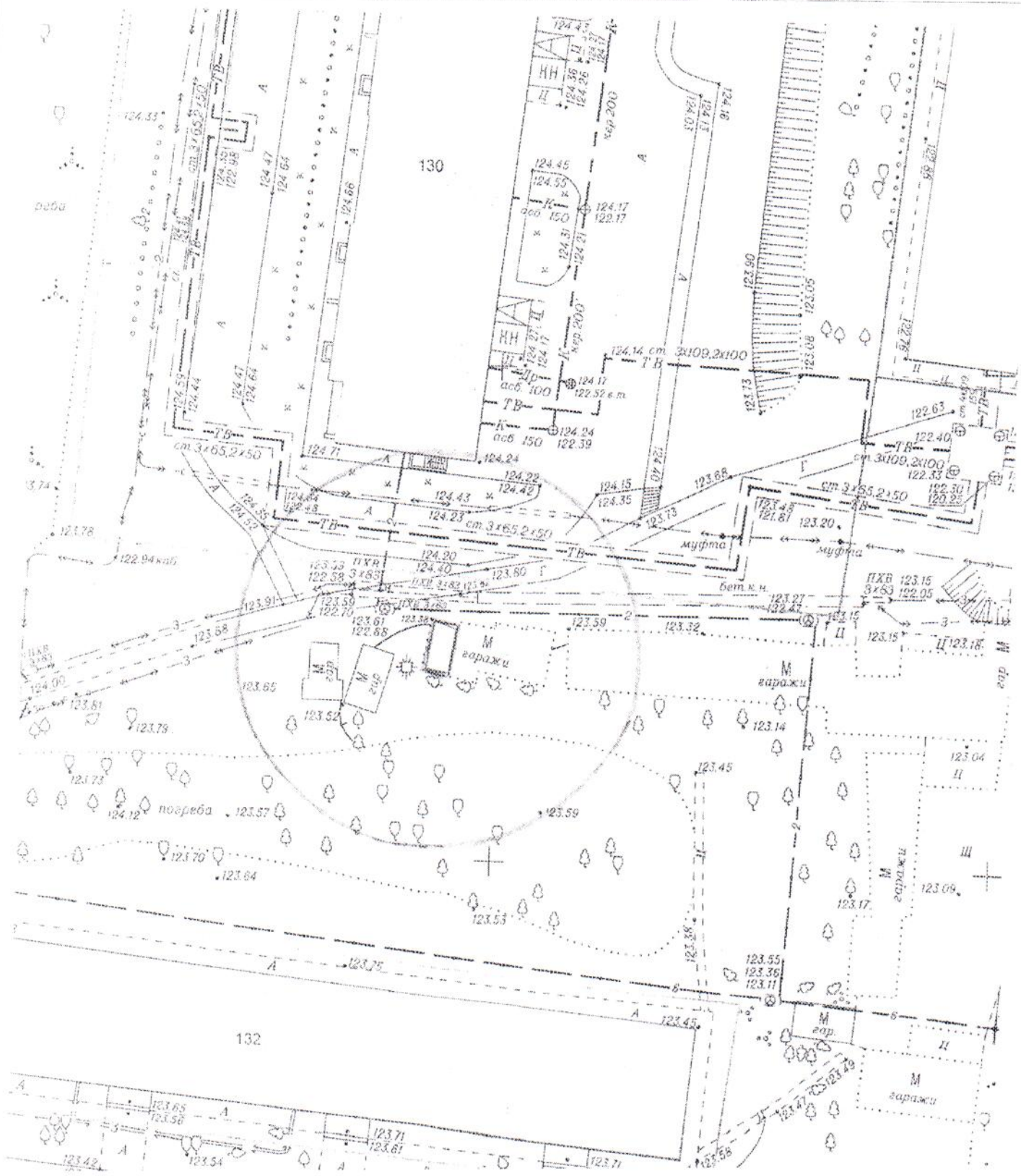
на топографическом плане М 1:500



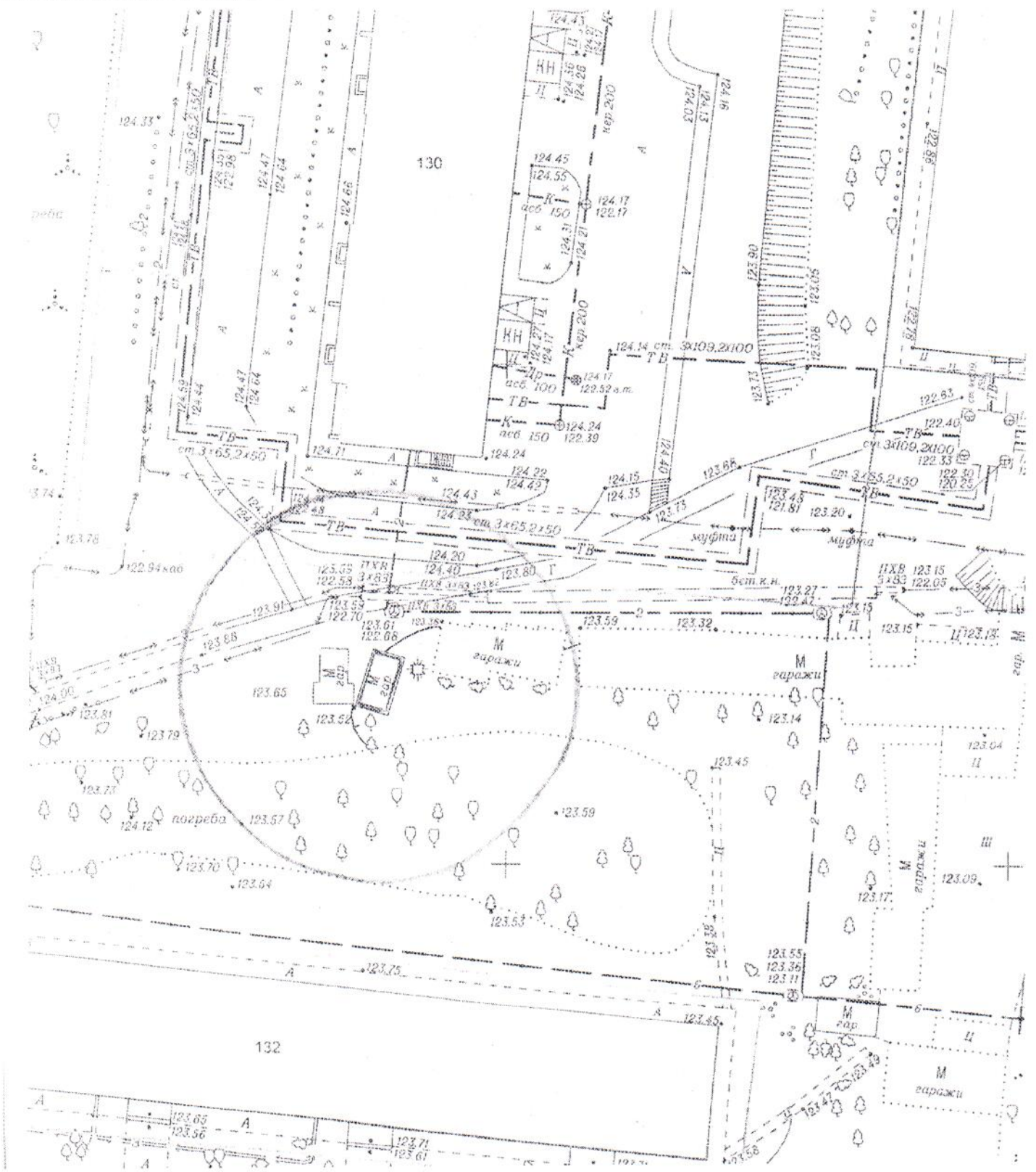
Карта – схема территории №
по адресному ориентиру: ул. Петухова, (130)
на топографическом плане М 1:500



Карта – схема территории №
по адресному ориентиру: ул. Петухова, (130)
на топографическом плане М 1:500



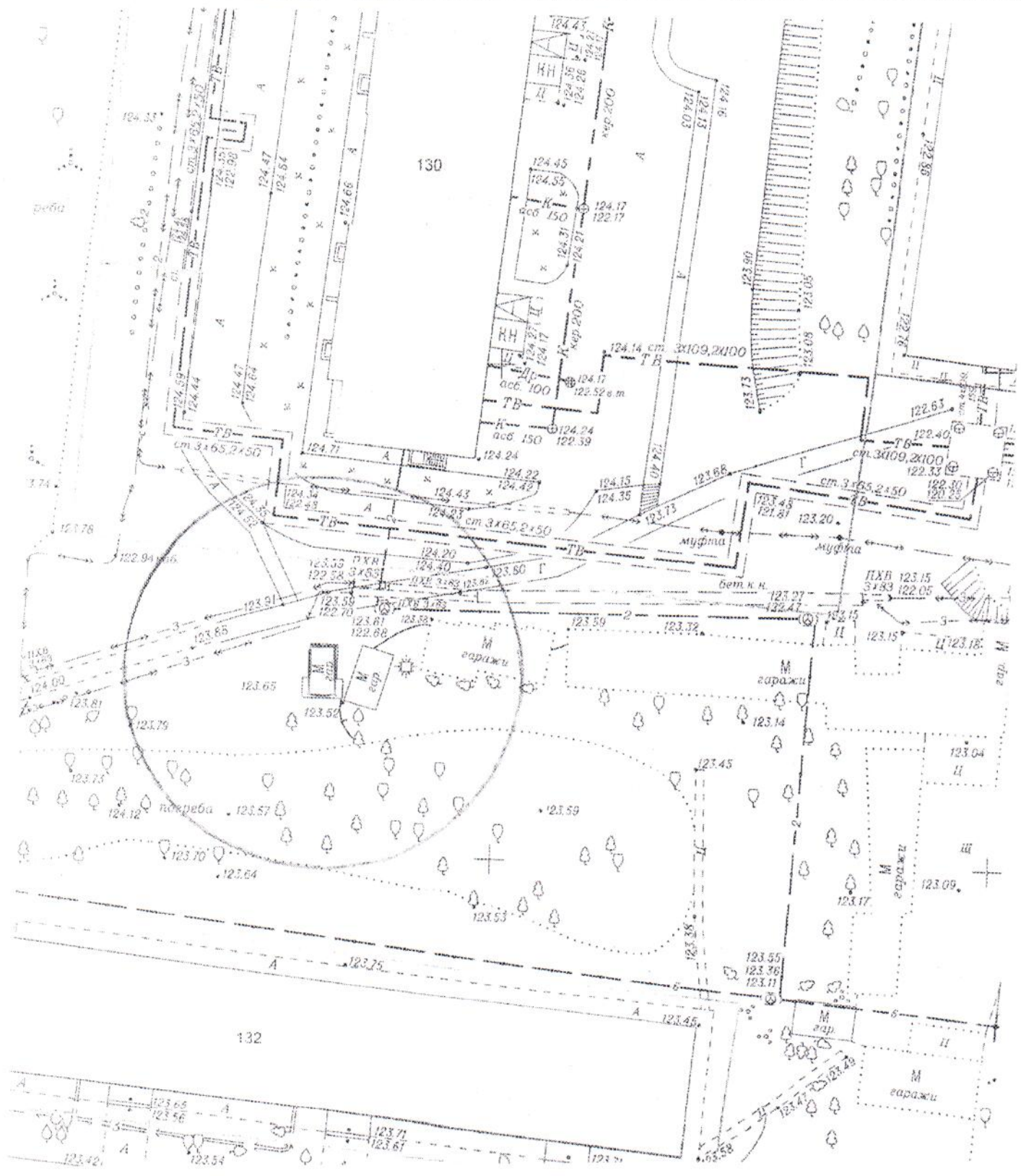
Карта – схема территории №
по адресному ориентиру: ул. Петухова, (130)
на топографическом плане М 1:500



Карта – схема территории №

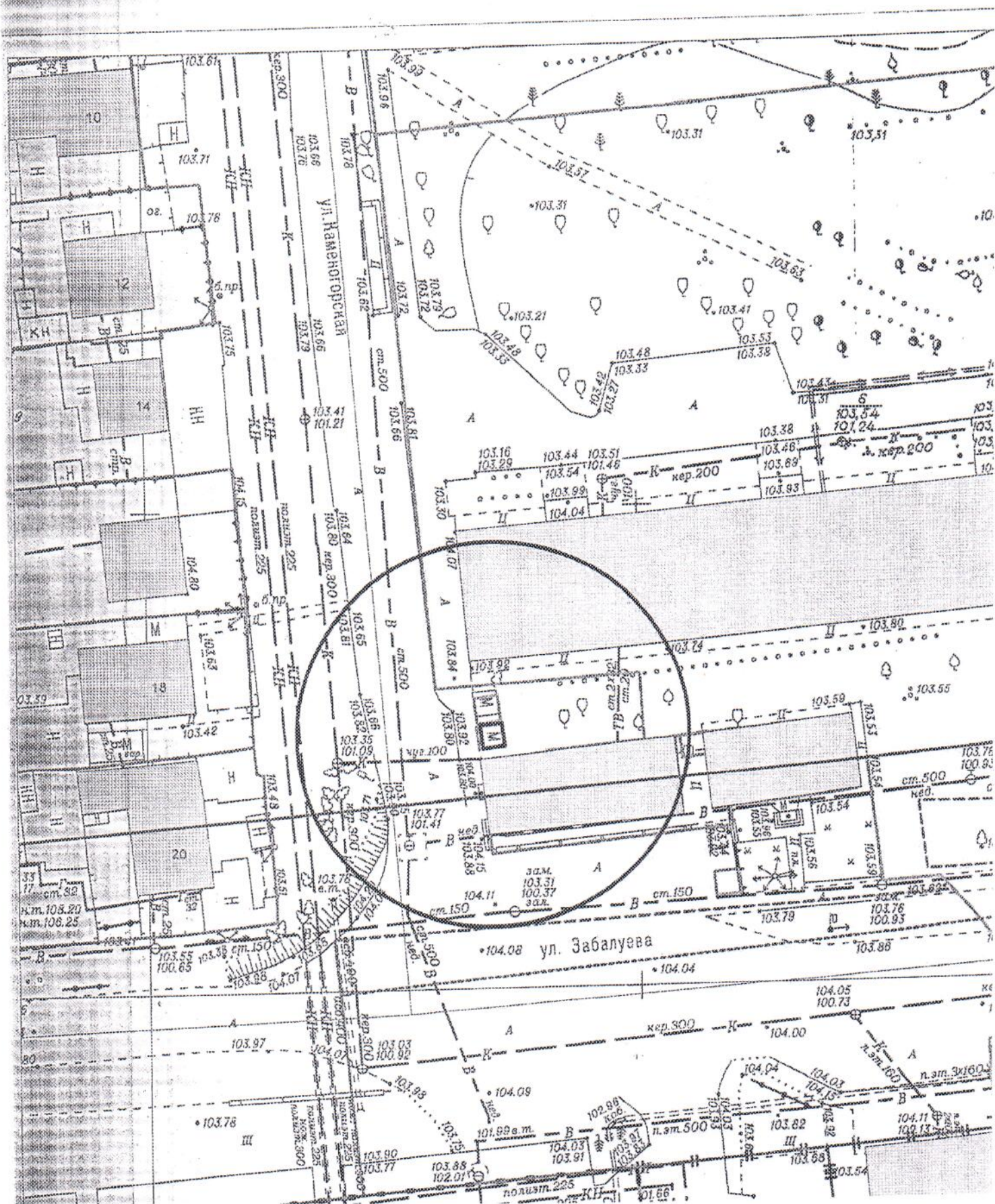
по адресному ориентиру: ул. Петухова, (130)

на топографическом плане М 1:500



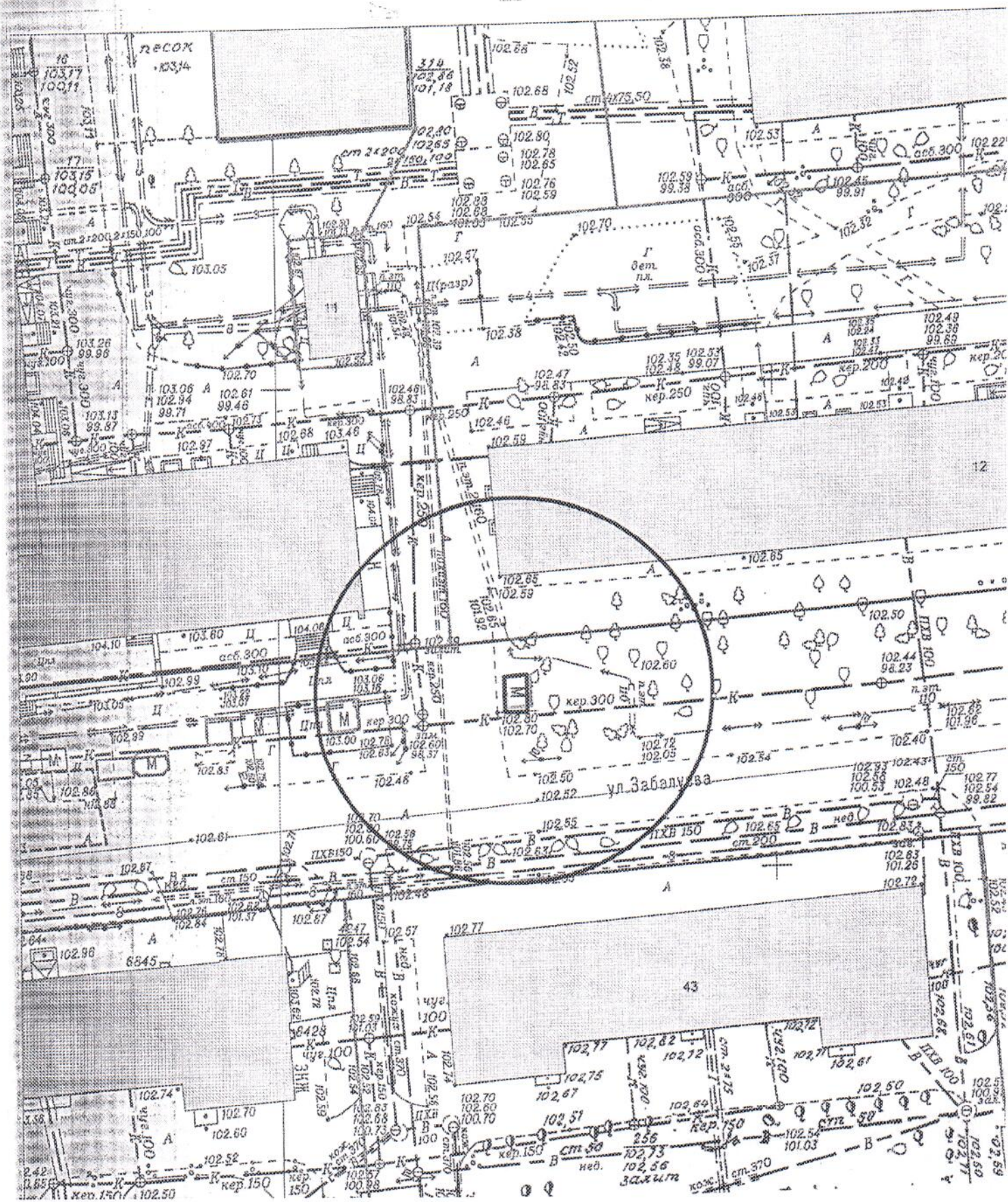
Карта-схема территории

по адресному ориентиру: ул. Забалуева, 78
на топографическом плане М 1:500



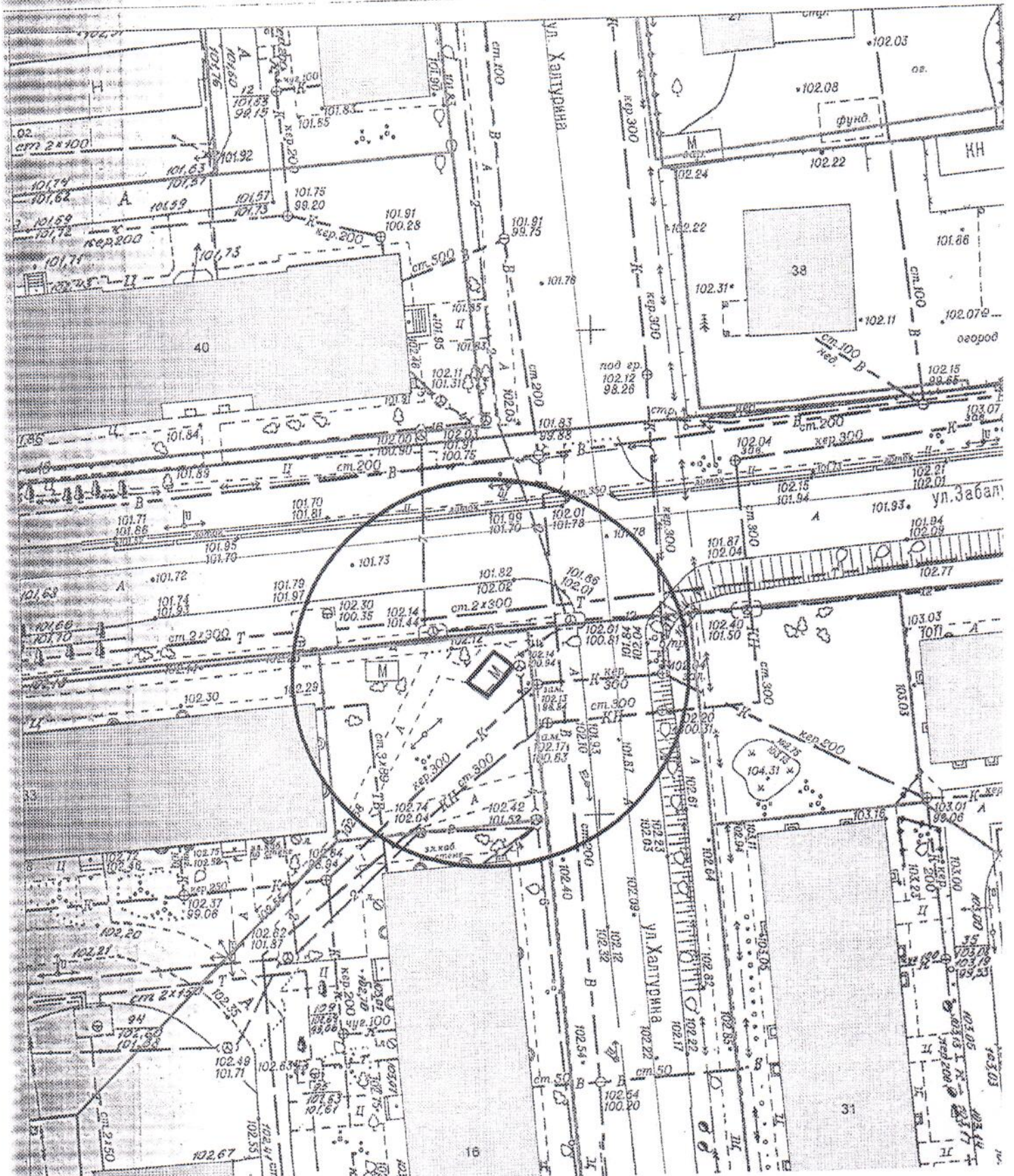
Карта-схема территории

по адресному ориентиру: ул. Забалуева, 52
на топографическом плане М 1:500



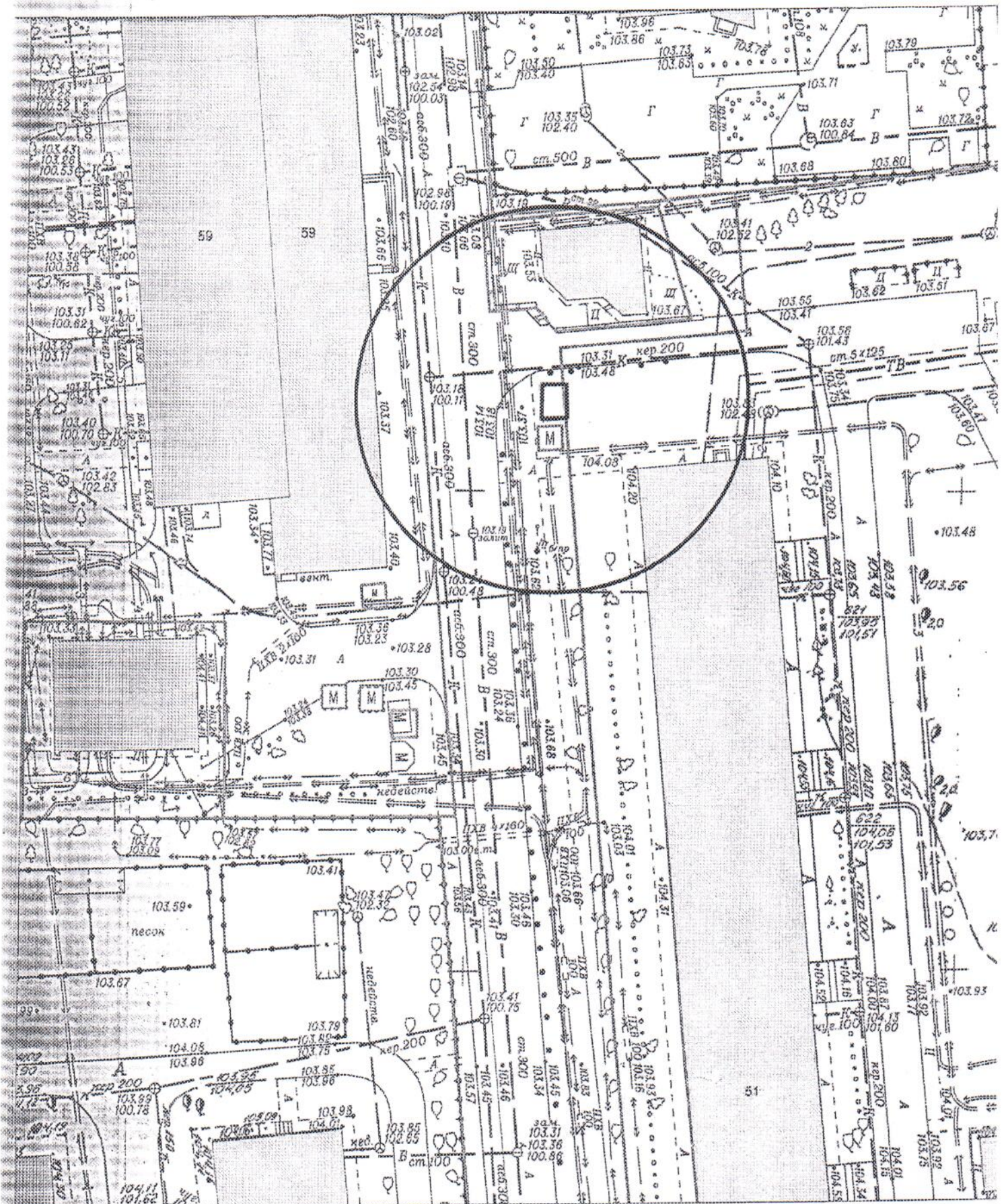
Карта-схема территории

по адресному ориентиру: ул. Забалуева, 33
на топографическом плане М 1:500



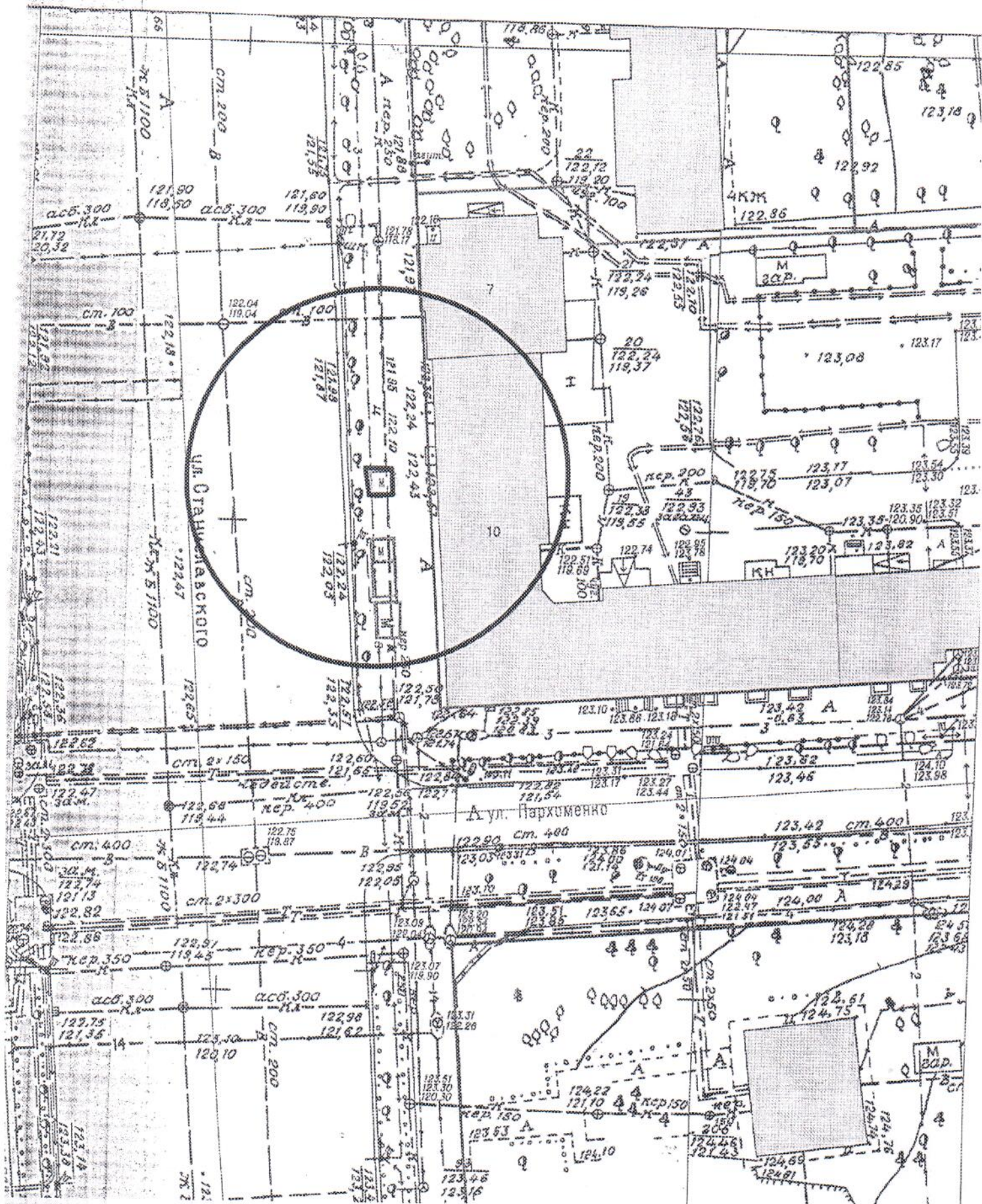
Карта-схема территории

по адресному ориентиру: ул. Невельского, 59
на топографическом плане М 1:500



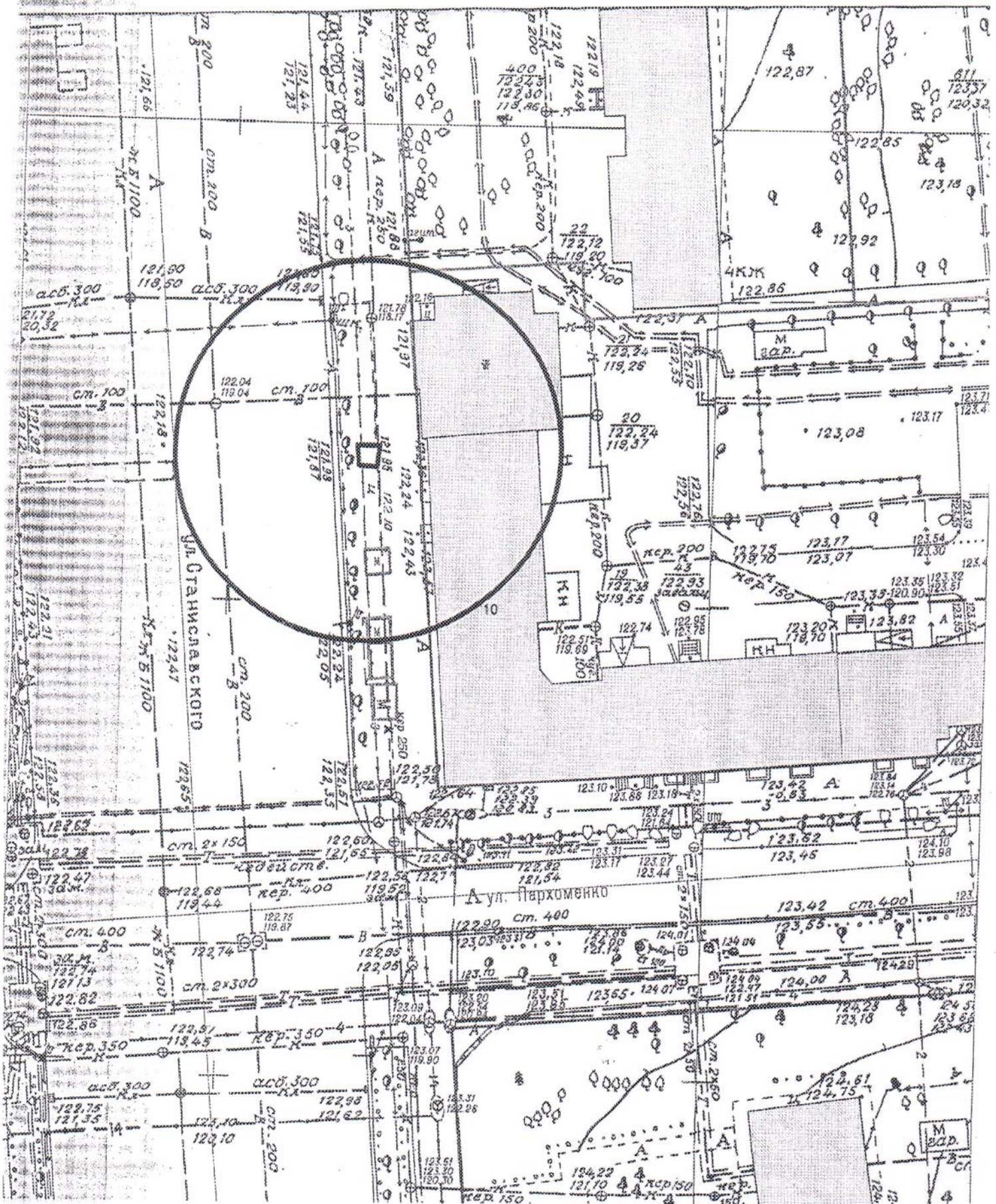
Карта-схема территории

по адресному ориентиру: ул. Станиславского, 7
на топографическом плане М 1:500

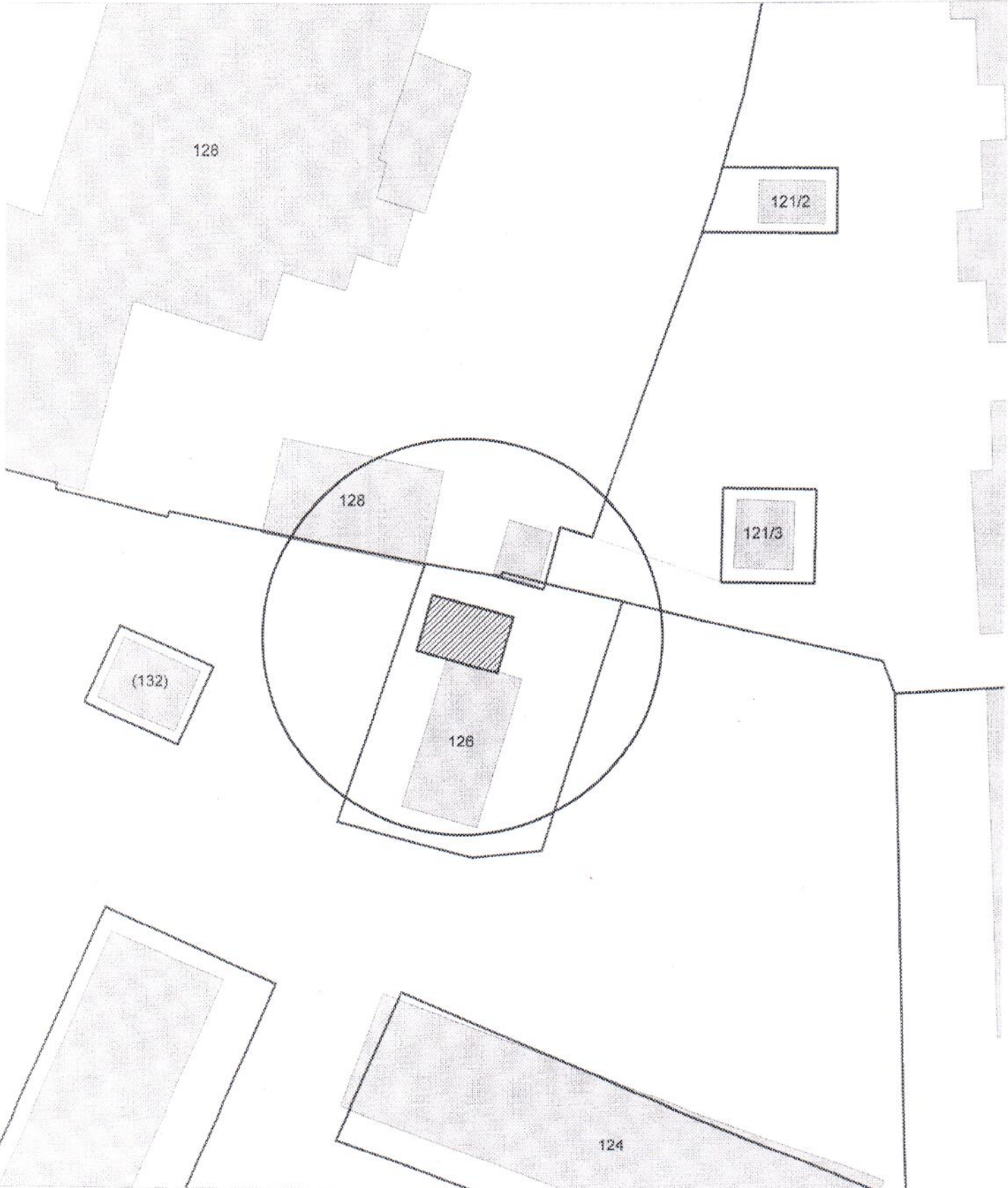


Карта-схема территории

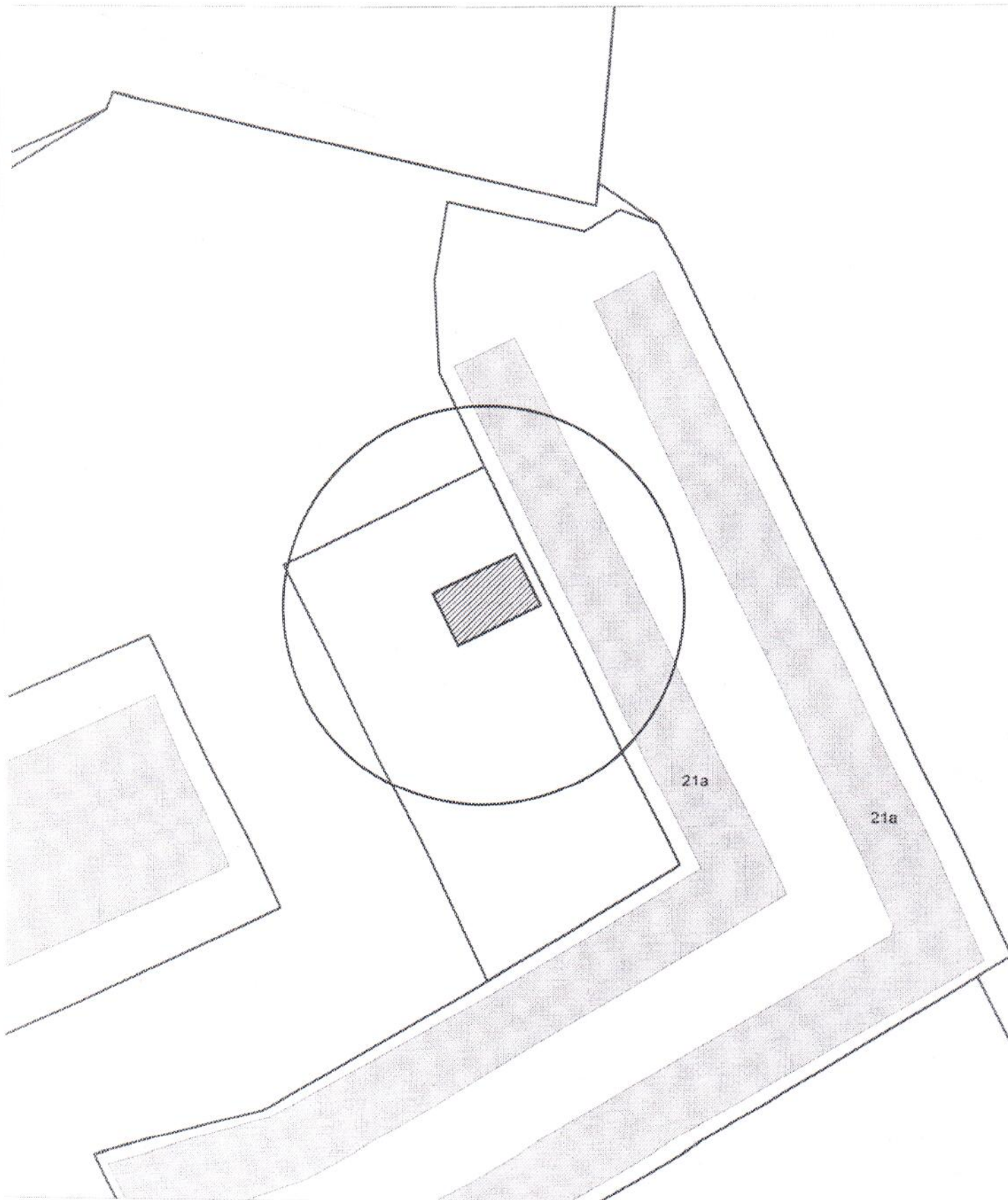
по адресному ориентиру: ул. Станиславского, 7
на топографическом плане М 1:500



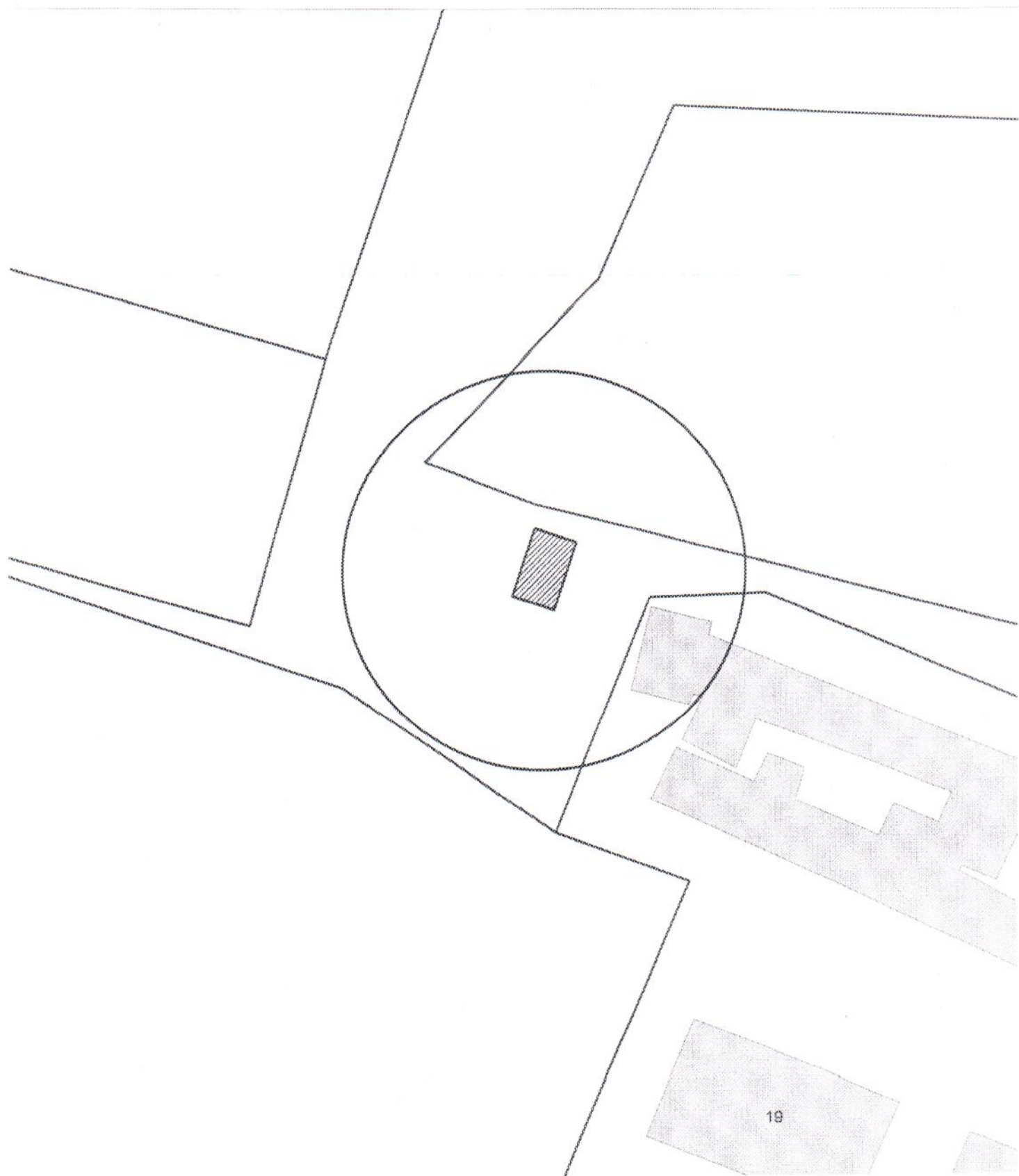
Карта-схема территории
размещения нестационарного объекта по ул. Первомайская, (128)
на топографическом плане
М 1:500



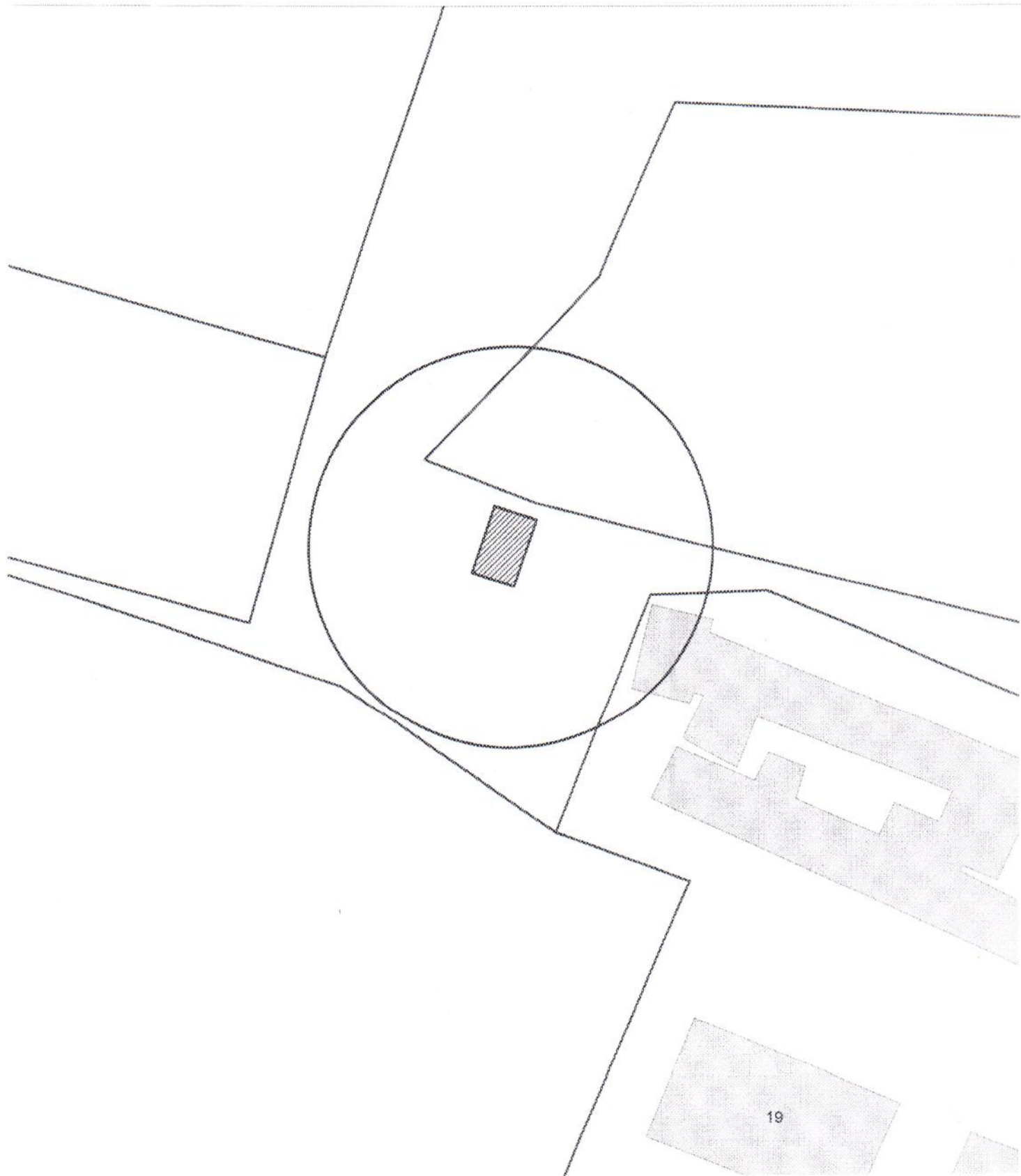
Карта-схема территории
размещения нестационарного объекта по ул. Тенистая, (21а)
на топографическом плане
М 1:500



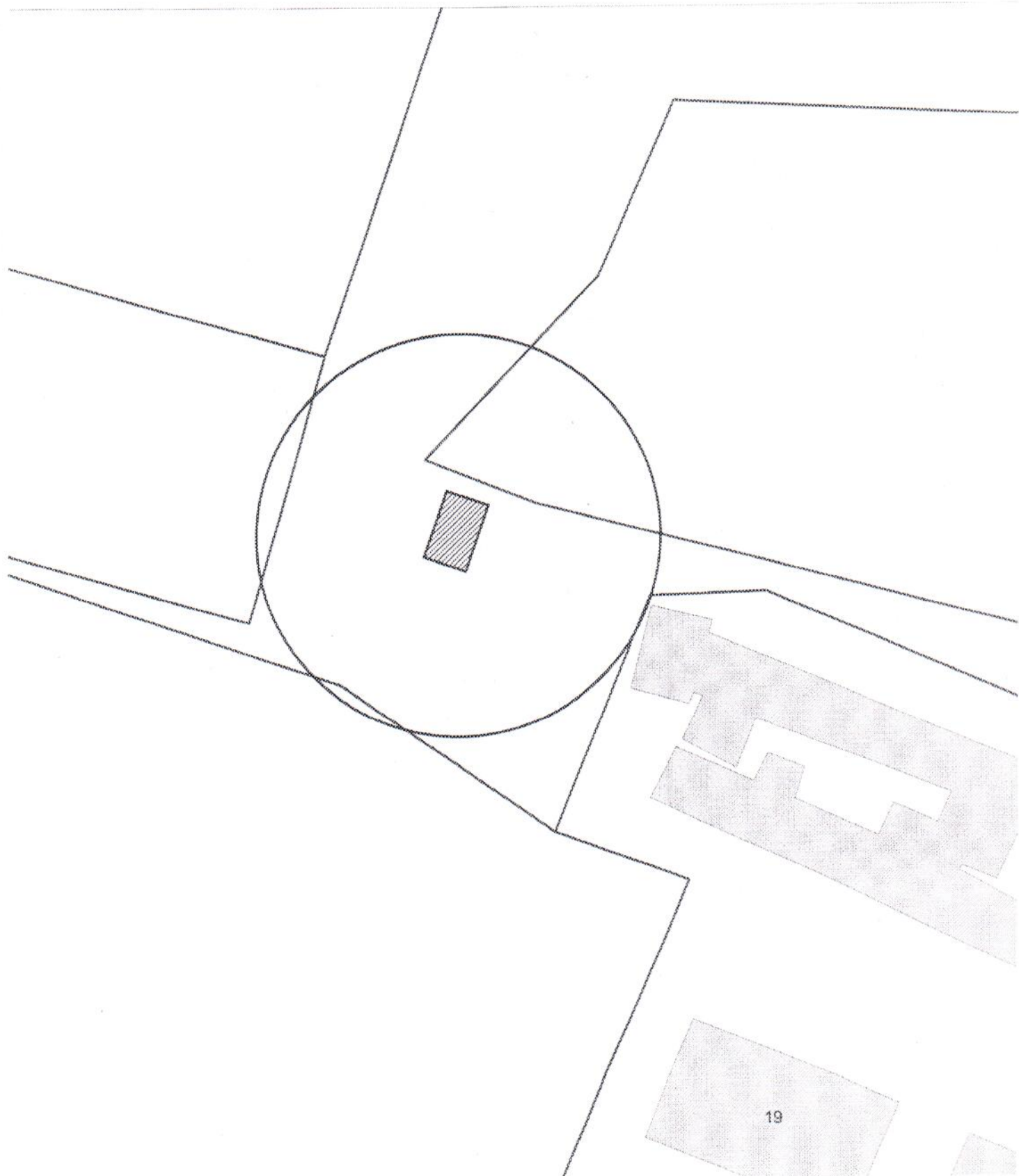
Карта-схема территории
размещения нестационарного объекта по ул. Аксенова, (21)
на топографическом плане
М 1:500



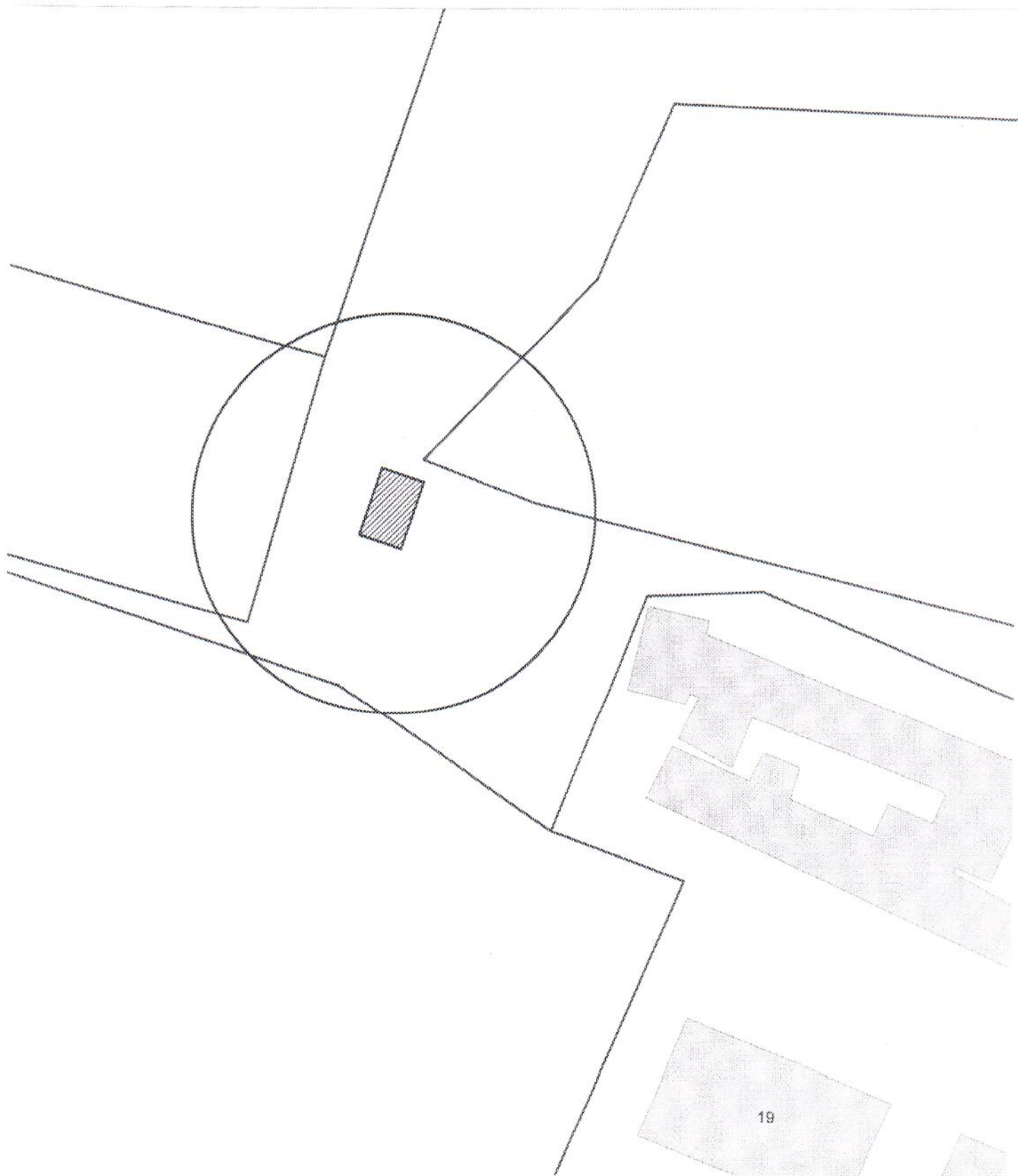
Карта-схема территории
размещения нестационарного объекта по ул. Аксенова, (21)
на топографическом плане
М 1:500



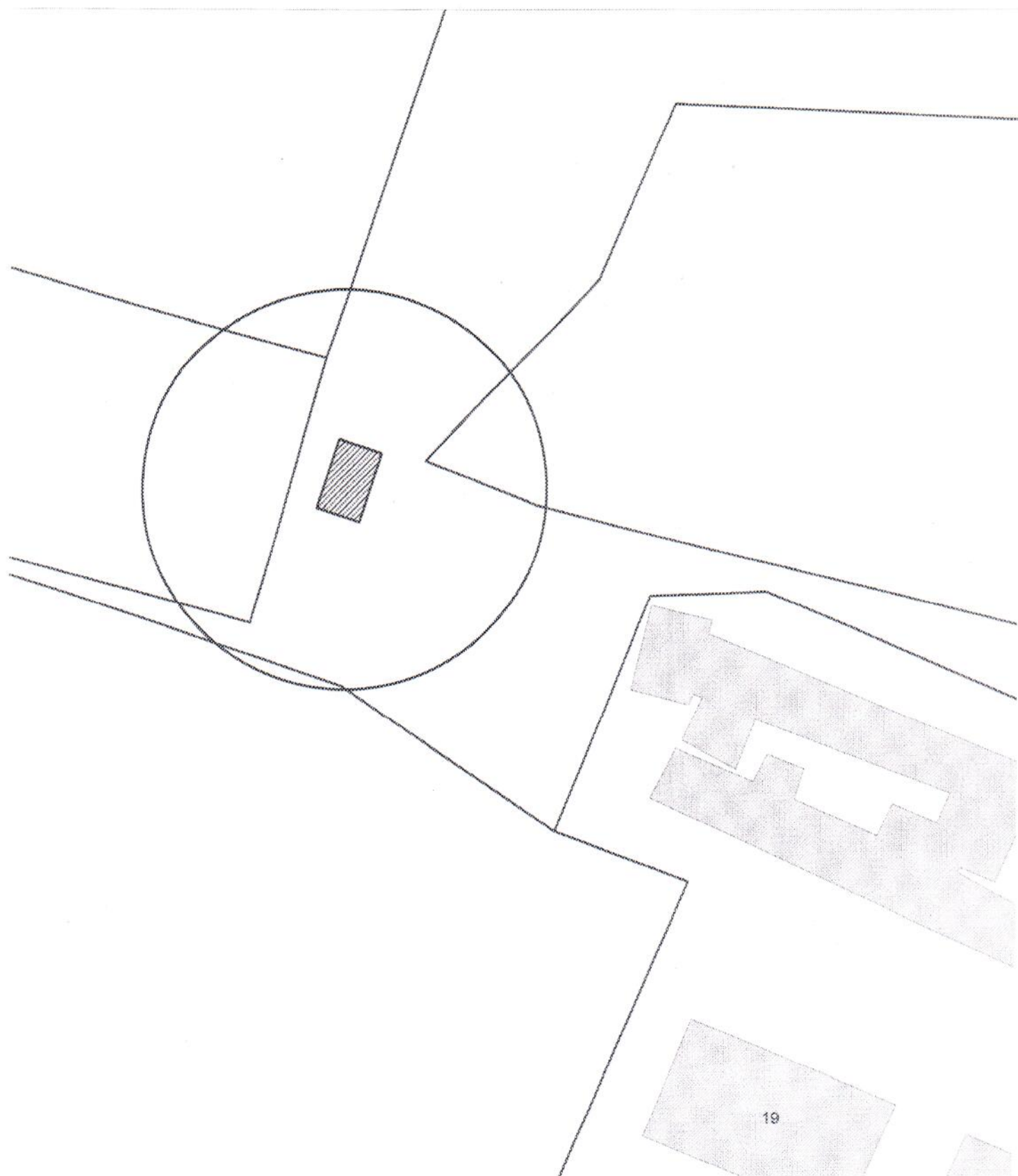
Карта-схема территории
размещения нестационарного объекта по ул. Аксенова, (21)
на топографическом плане
М 1:500



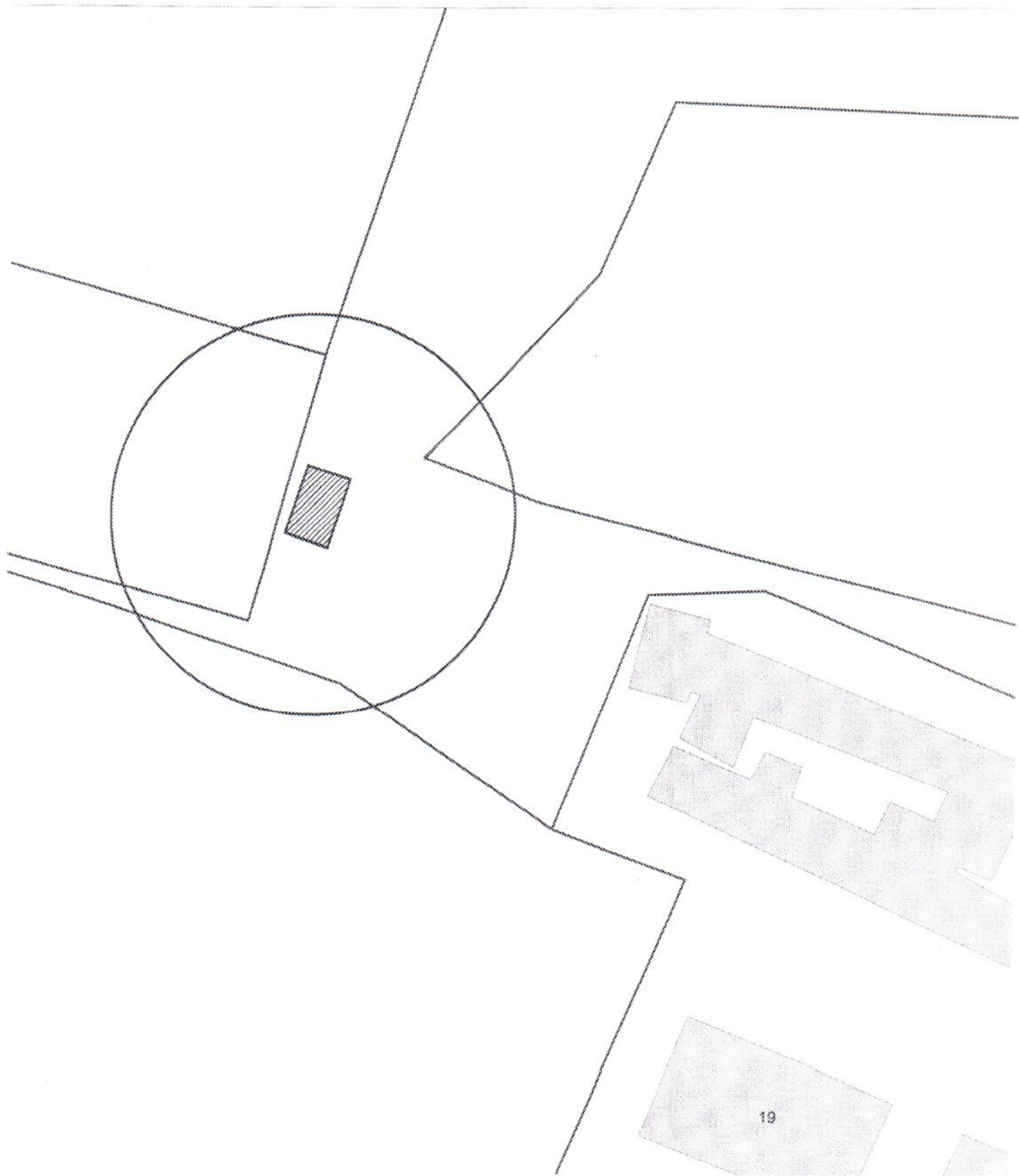
Карта-схема территории
размещения нестационарного объекта по ул. Аксенова, (21)
на топографическом плане
М 1:500



Карта-схема территории
размещения нестационарного объекта по ул. Аксенова, (21)
на топографическом плане
М 1:500



Карта-схема территории
размещения нестационарного объекта по ул. Аксенова, (21)
на топографическом плане
М 1:500



Карта-схема территории
размещения нестационарного объекта по ул. Аксенова, (21)
на топографическом плане
М 1:500

