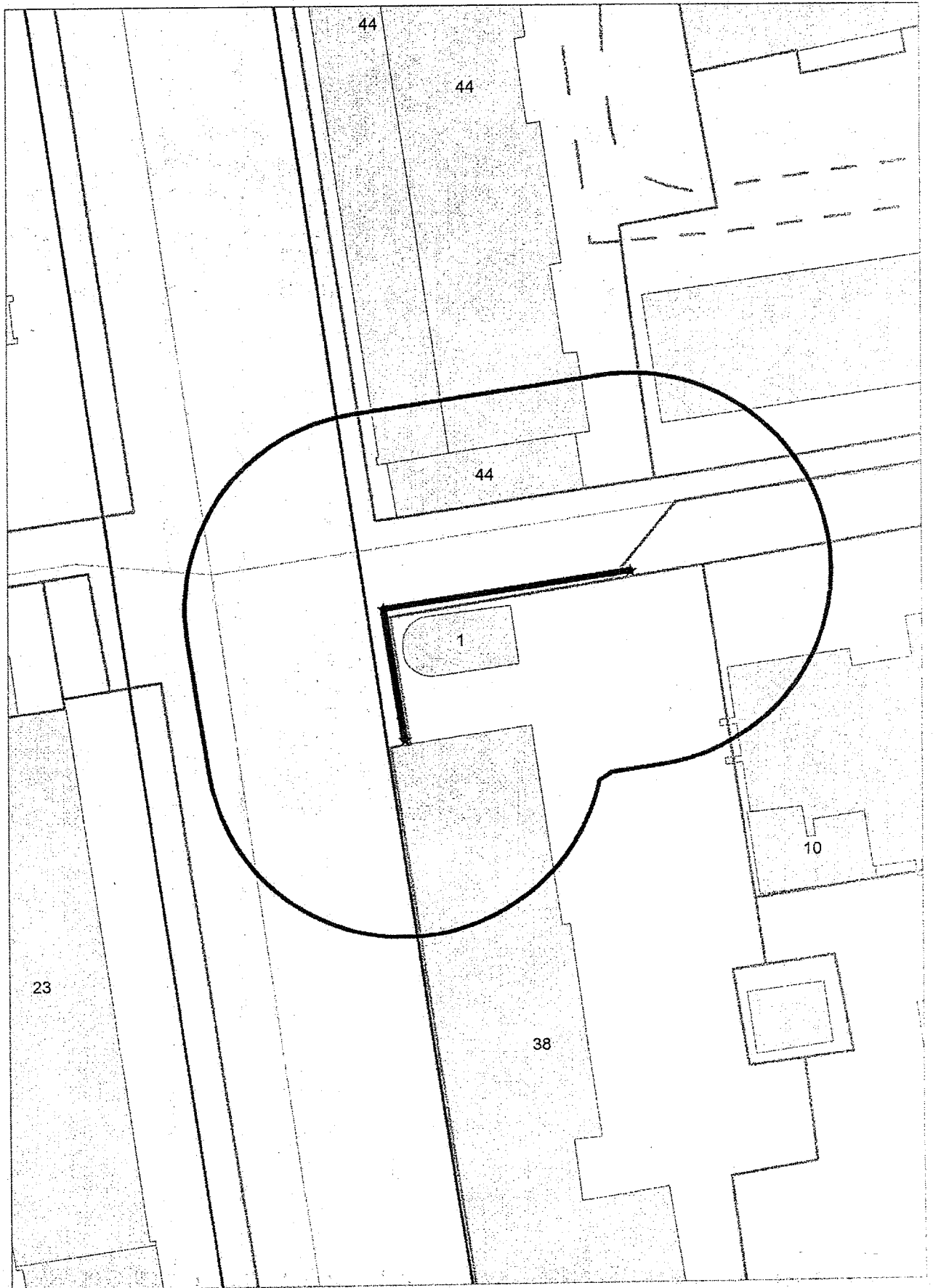
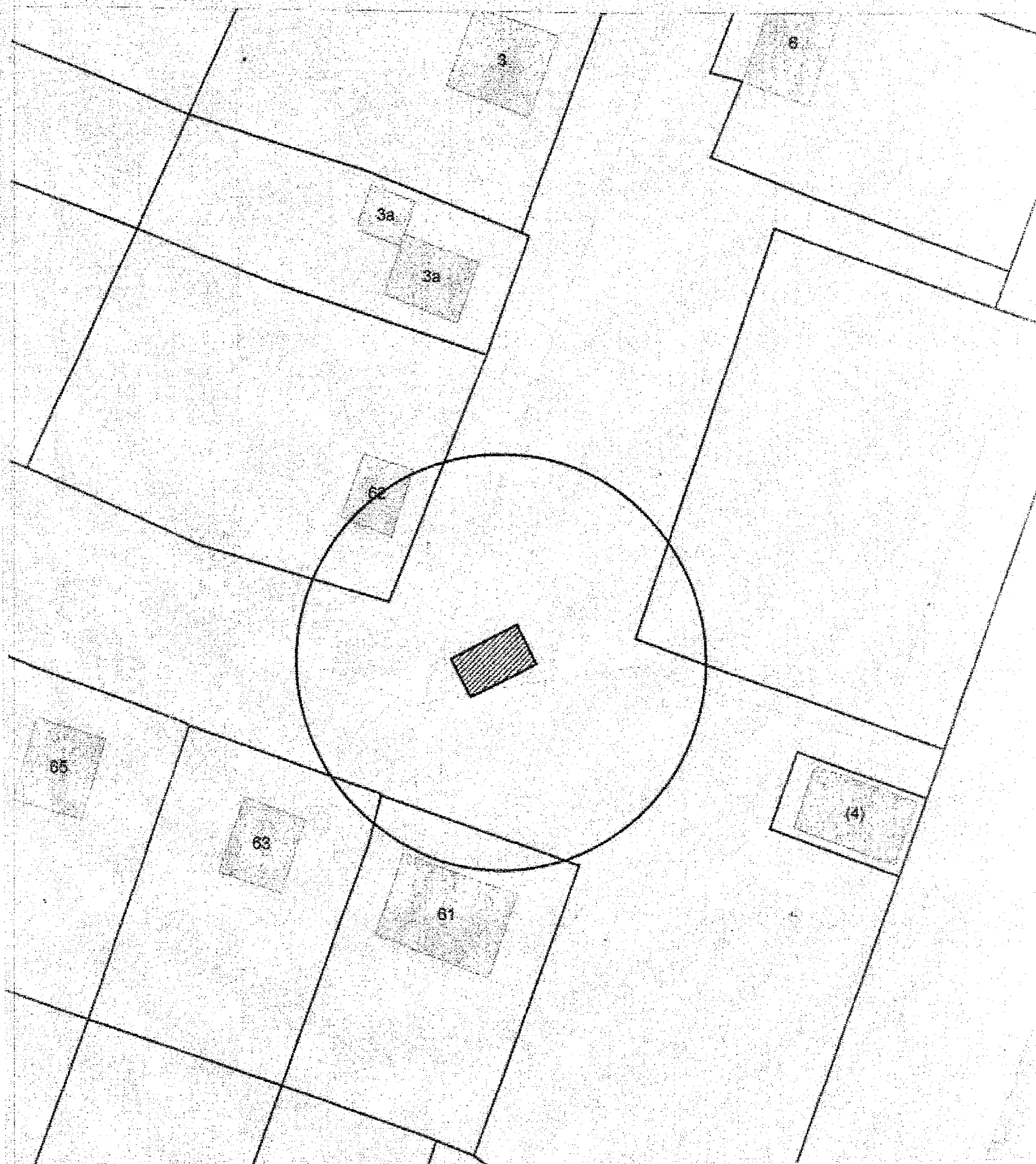


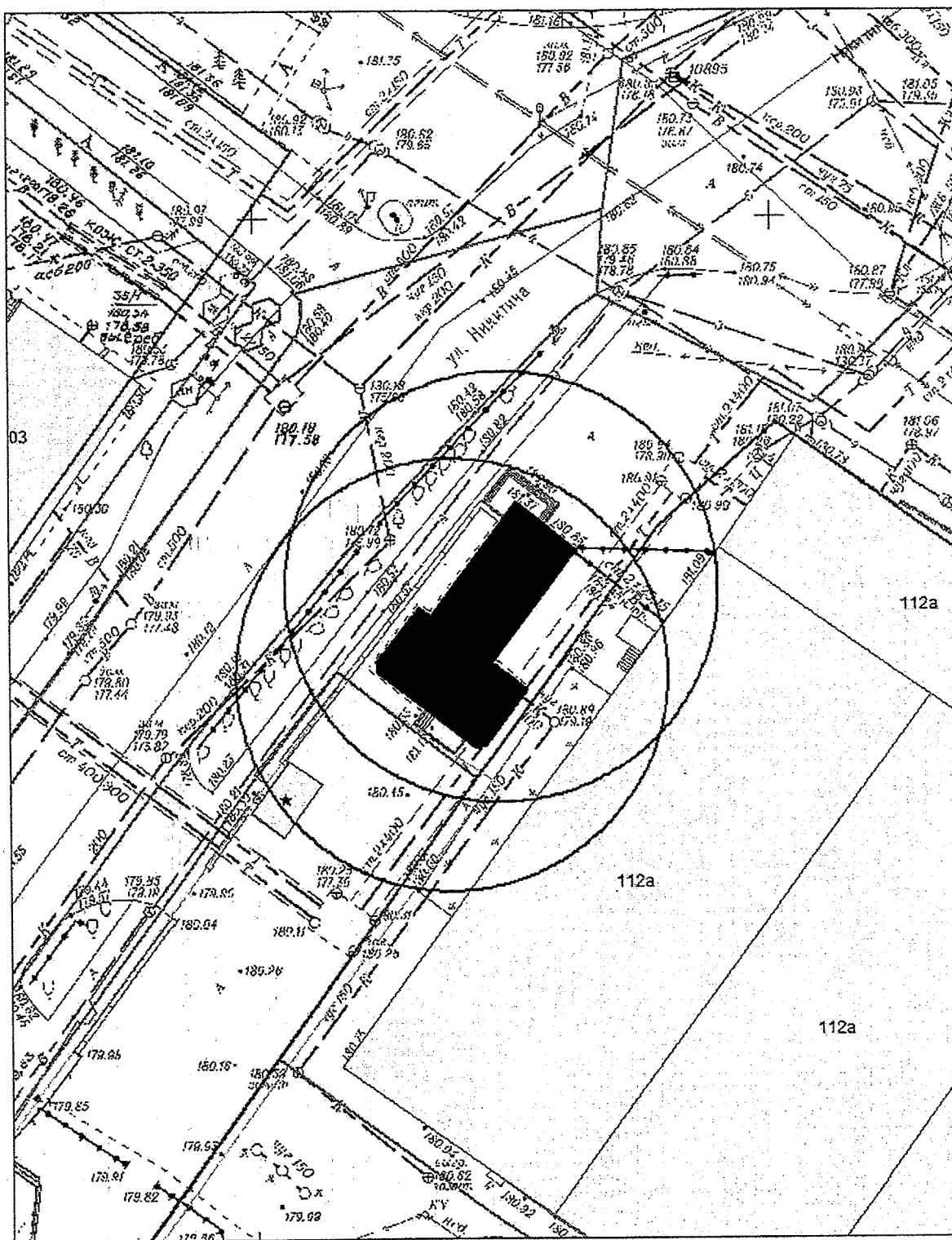
**Карта - схема**  
с адресным ориентиром: ул. Каменская, (38)  
на топографическом плане М 1:500



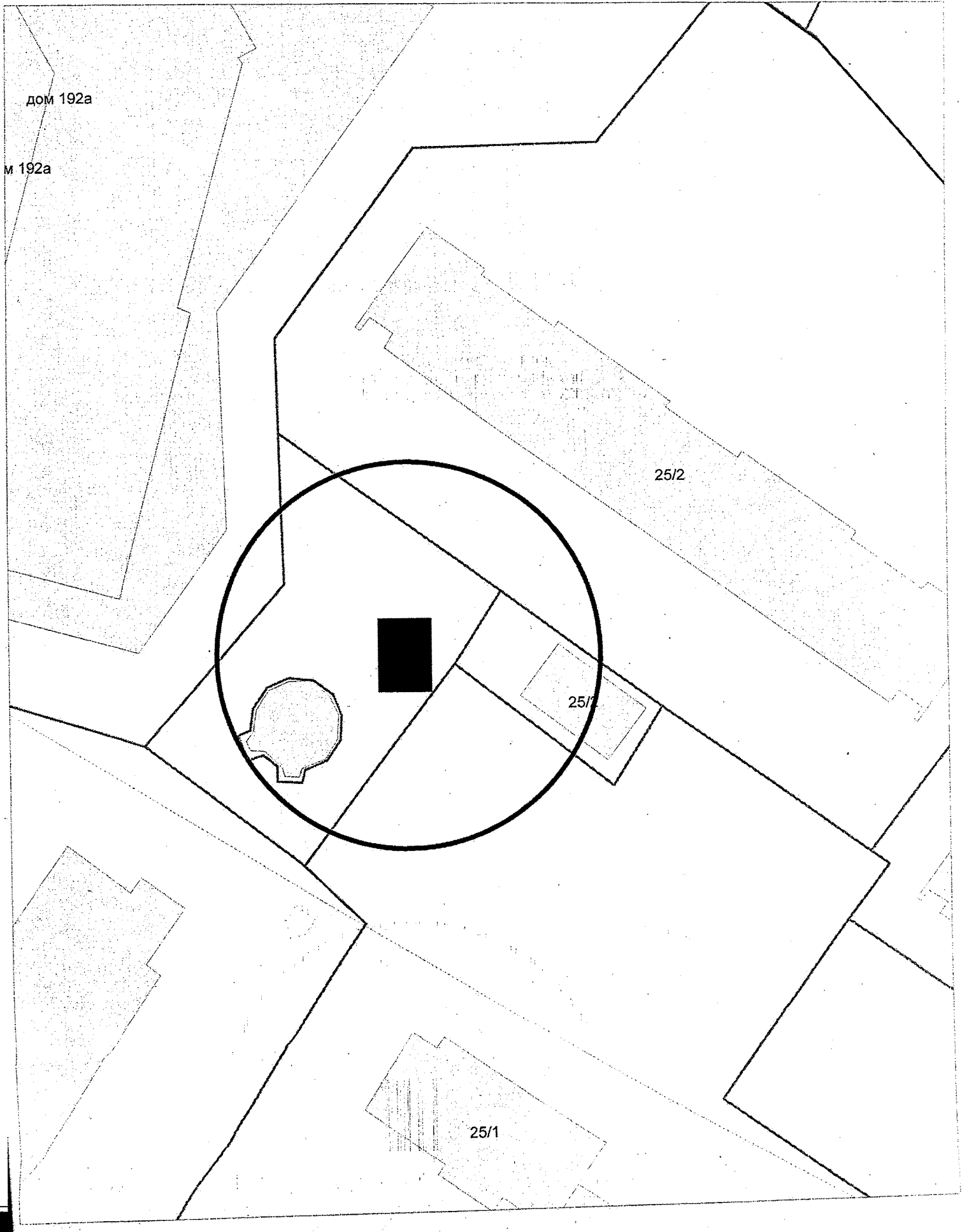
Карта-схема территории  
размещения нестационарного объекта по пер. Южный, (1)  
на топографическом плане  
М 1:500



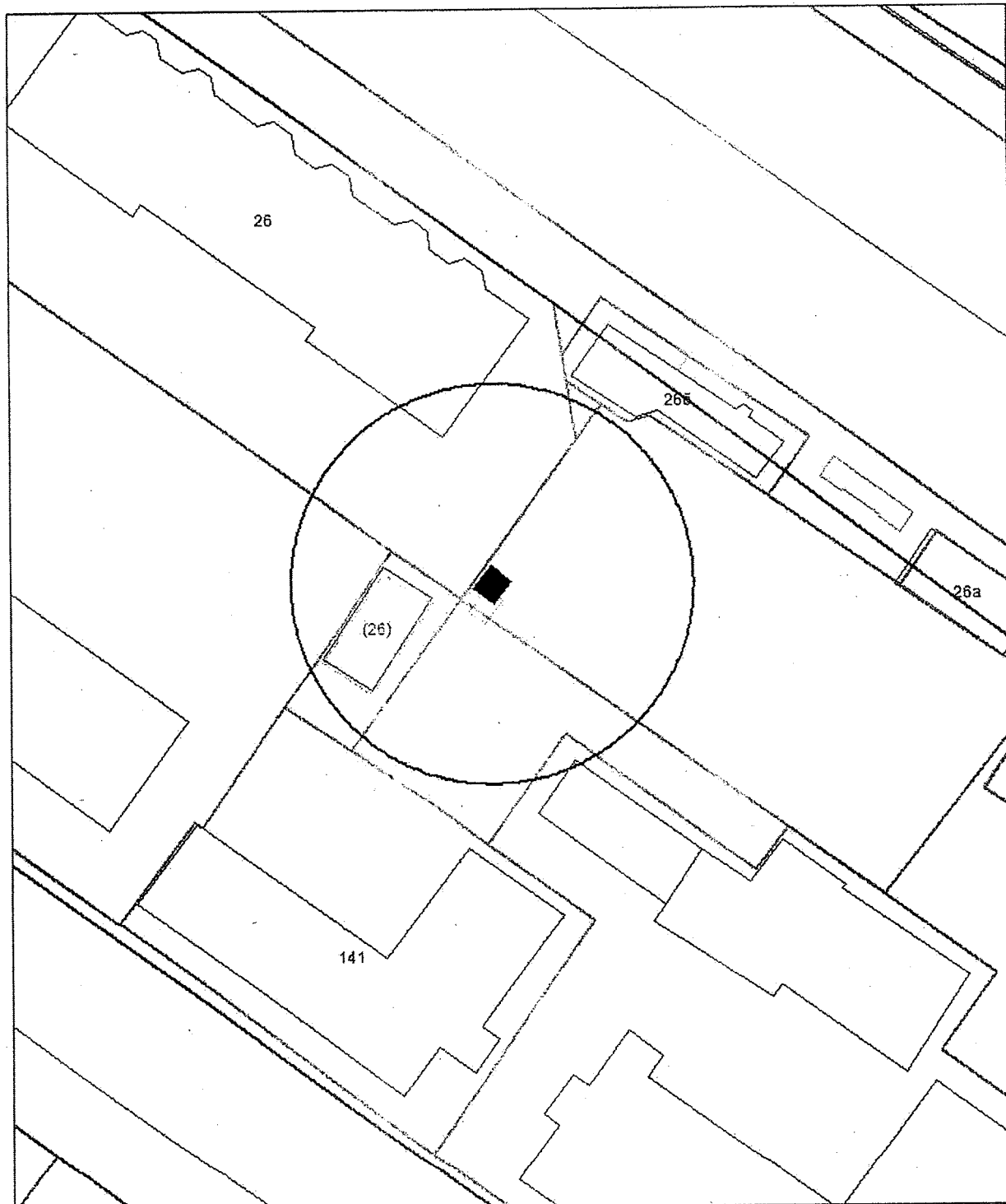
Карта-схема территории  
по адресному ориентиру улица Никитина, (112а)  
на топографическом плане М 1:500



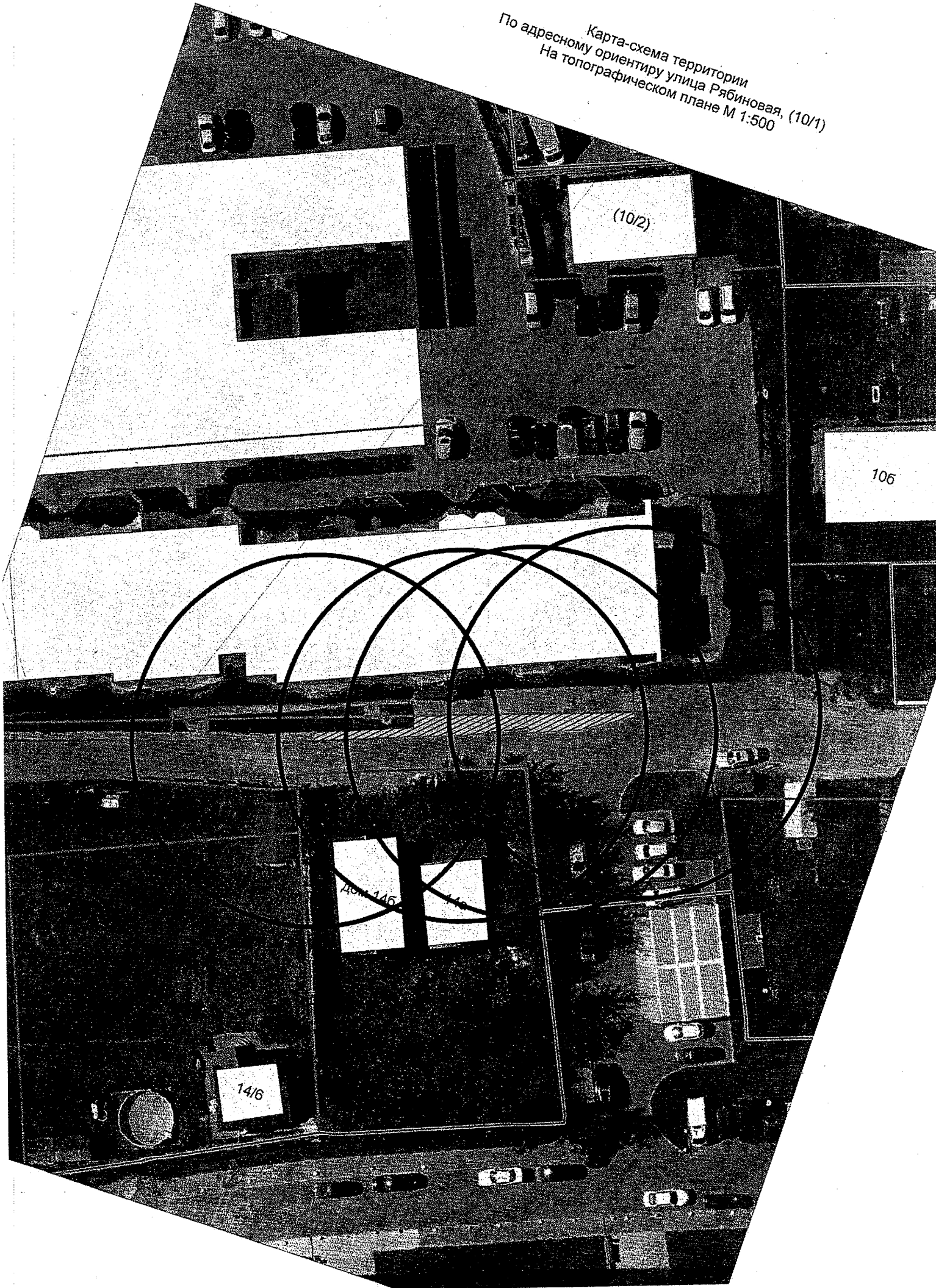
Карта-схема территории  
По адресному ориентиру улица Гаранина (25/2)  
На топографическом плане М 1:500



Карта-схема территории  
по адресному ориентиру улица Обская, (139)  
на топографическом плане М 1:500

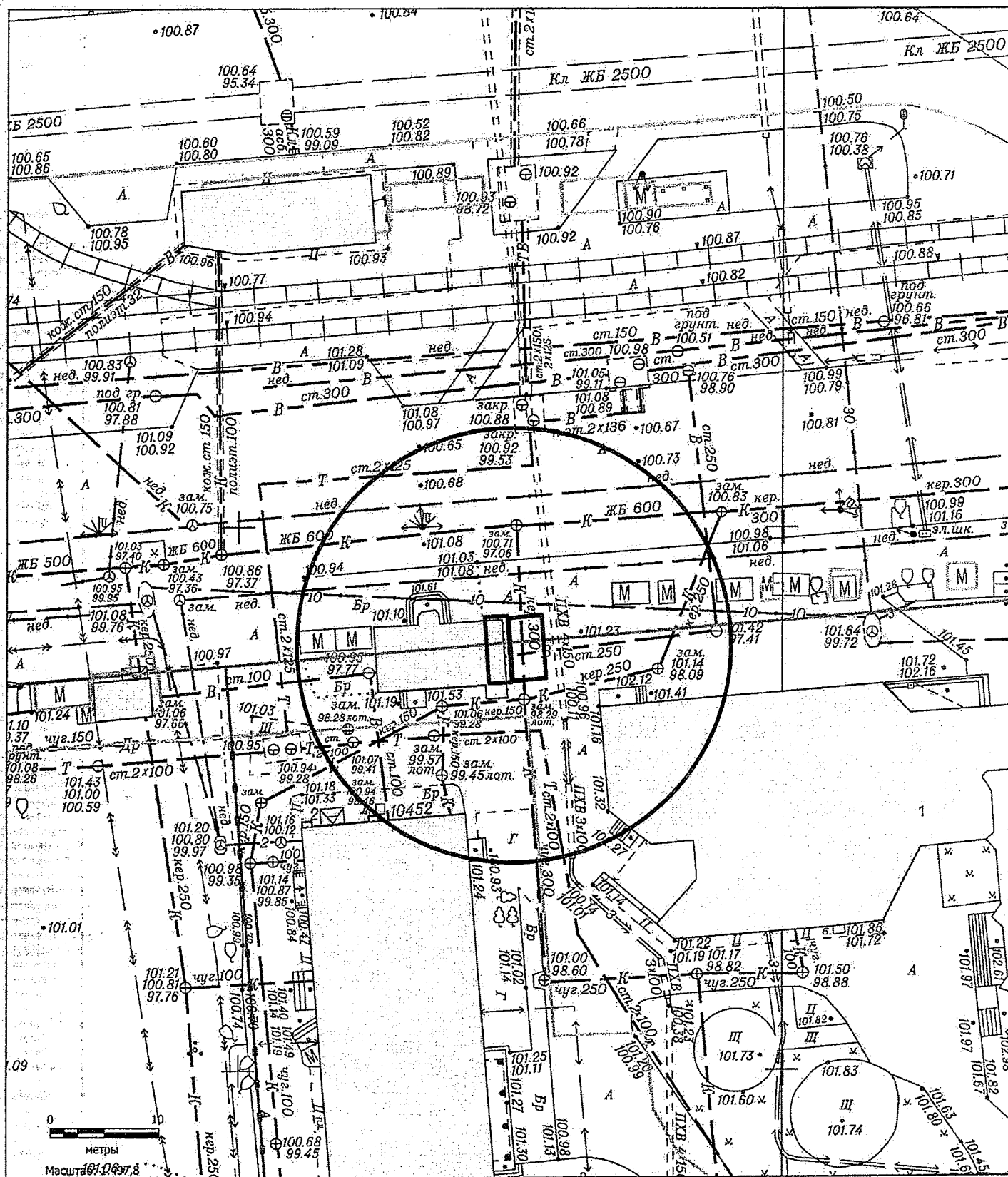


Карта-схема территории  
По адресному ориентиру улица Рябиновая, (10/1)  
На топографическом плане М 1:500





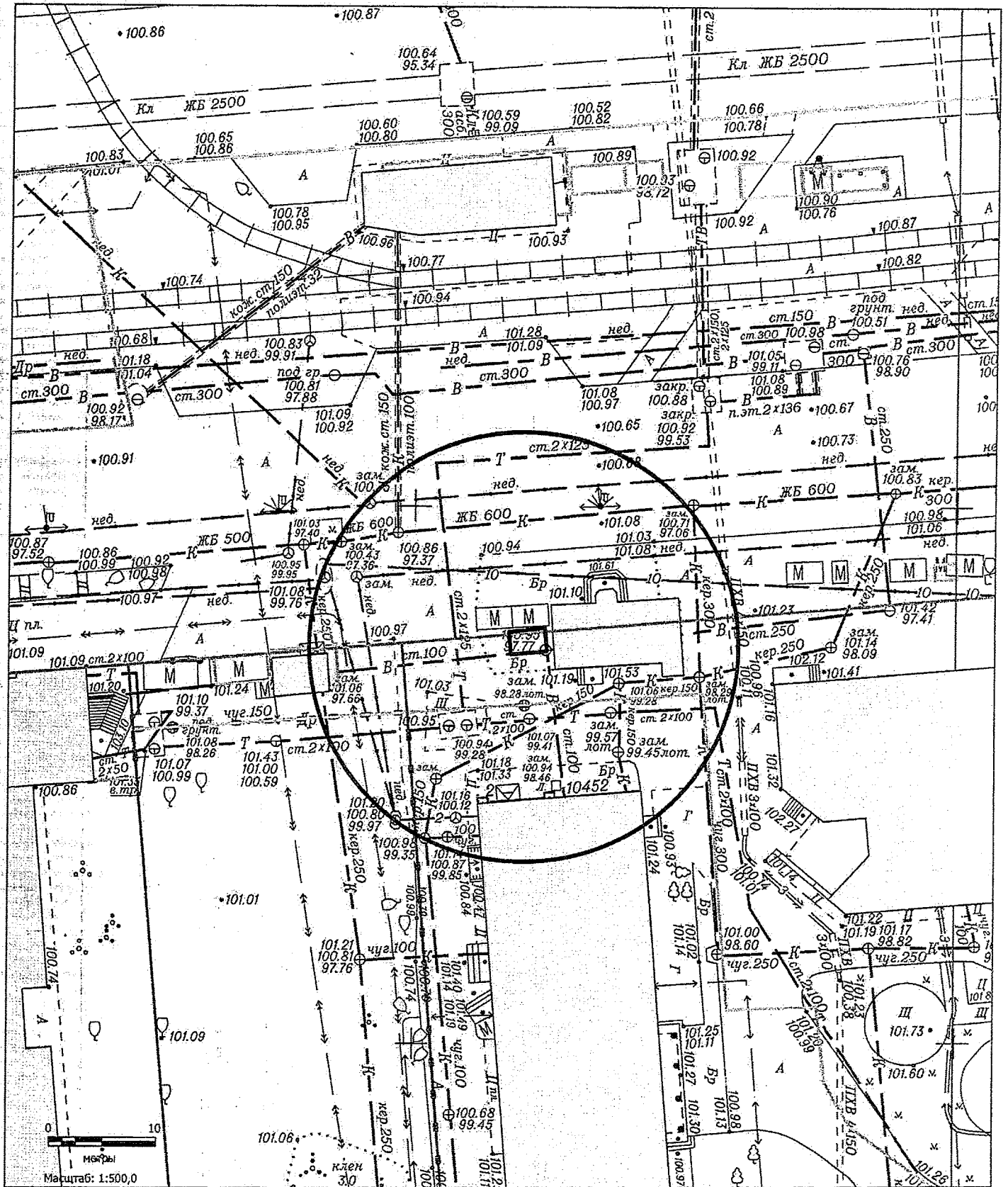
Карта-схема территории к акту о выявлении  
самовольного нестационарного объекта от 14.10.2024  
по адресному ориентиру: ул. Широкая, (1)



Масштаб 1:500



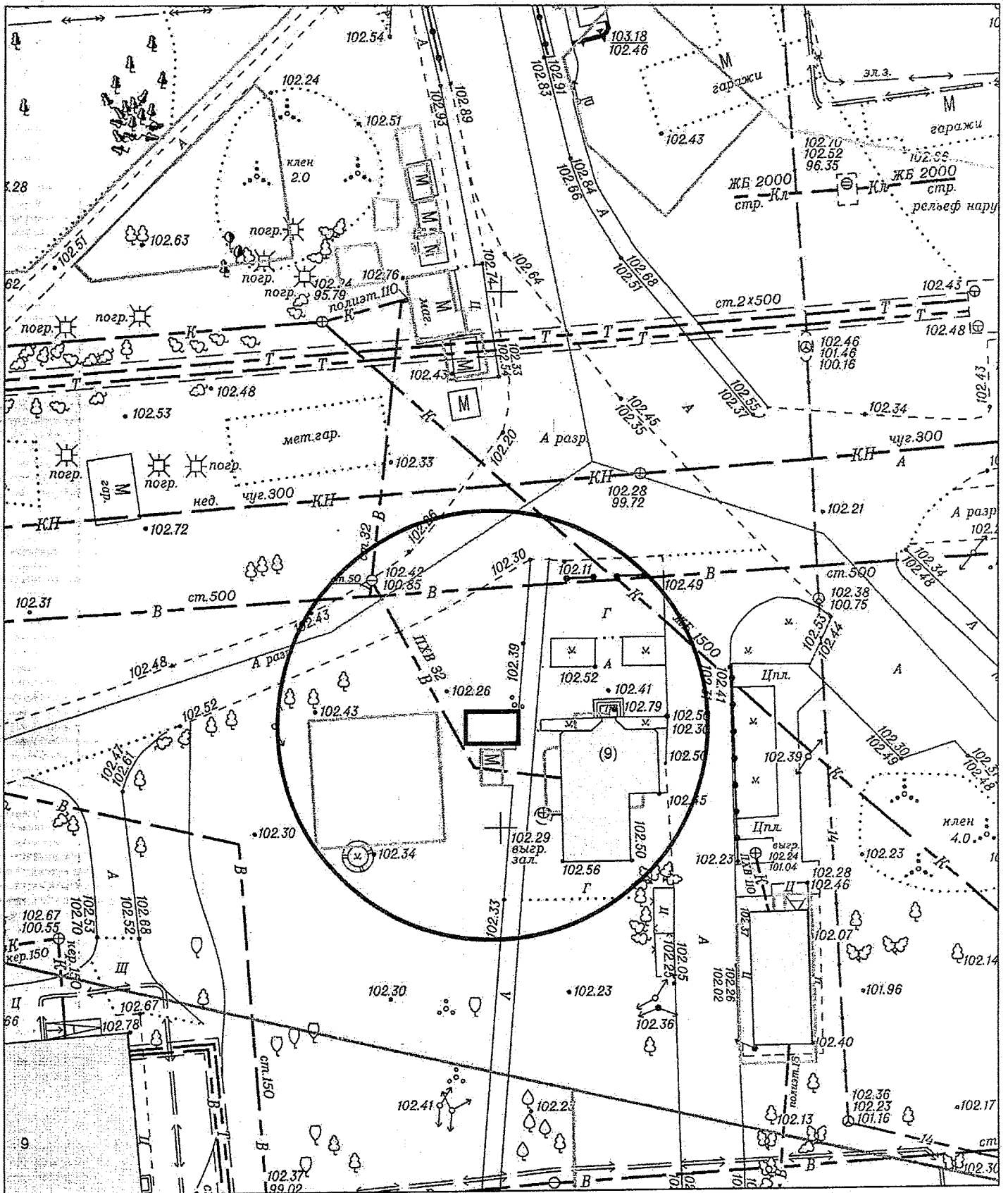
Карта-схема территории к акту о выявлении  
самовольного нестационарного объекта от 14.10.2024  
по адресному ориентиру: ул. Широкая, (1)



Масштаб 1:500



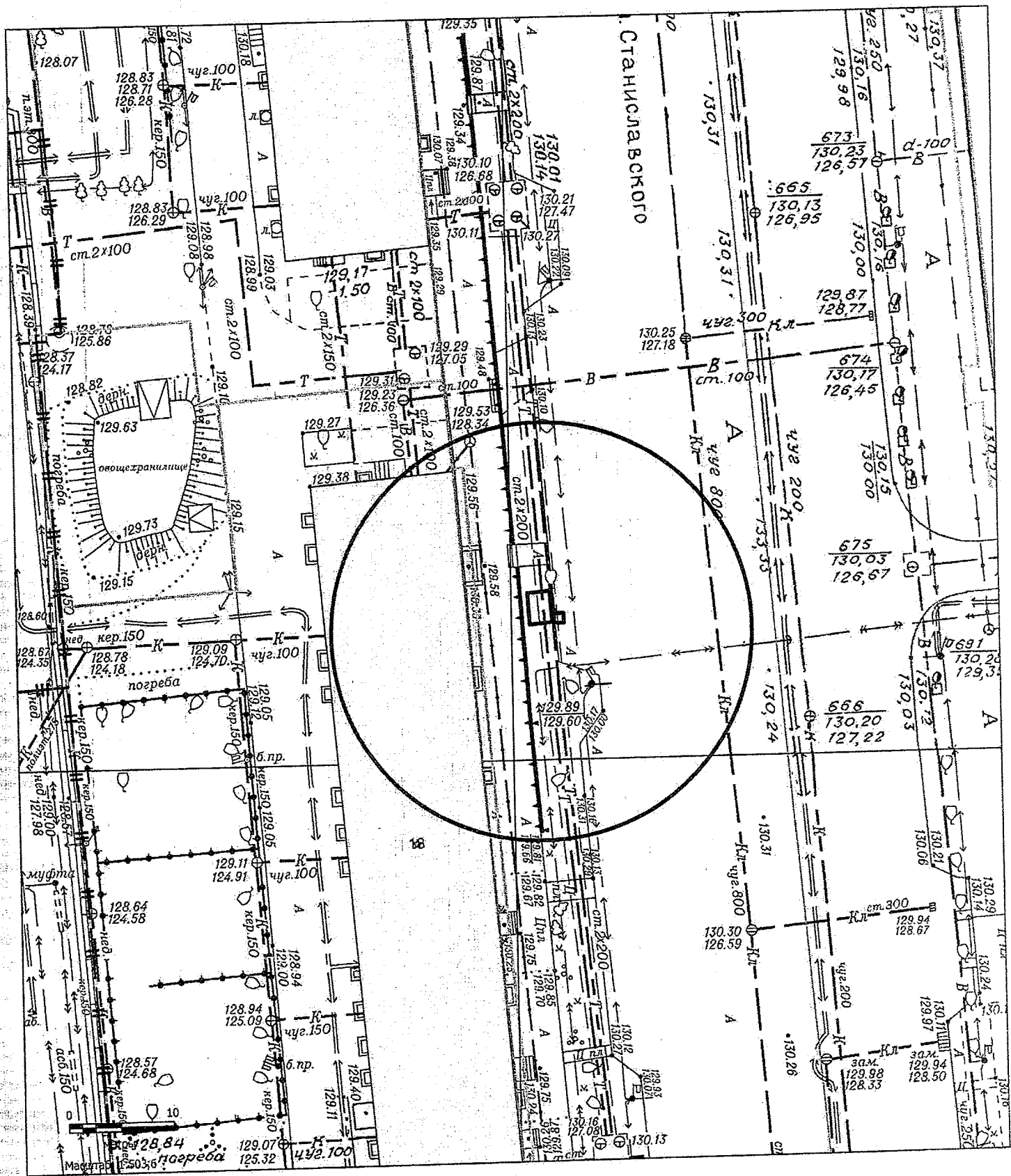
Карта-схема территории к акту о выявлении  
самовольного нестационарного объекта от 11.10.2024  
по адресному ориентиру: ул. Невельского, (9)



Масштаб 1:500

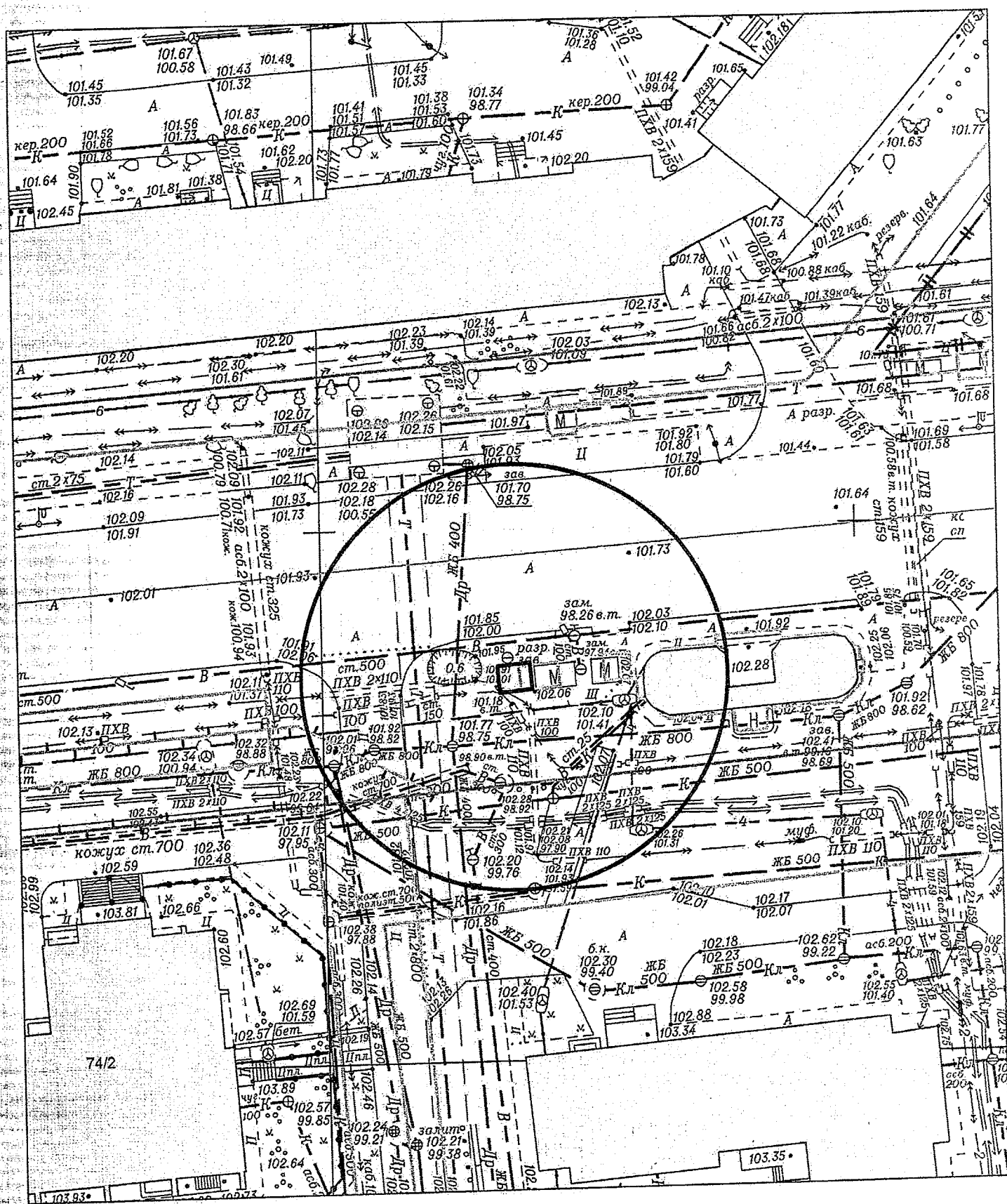


Карта-схема территории к акту о выявлении  
самовольного нестационарного объекта от 16.10.2024  
по адресному ориентиру: ул. Станиславского, (18)



Масштаб 1:500

Карта-схема территории к акту о выявлении  
самовольного нестационарного объекта от 16.10.2024  
по адресному ориентиру: ул. Плеханова, (72)



Масштаб 1:500

Схема території по адресу: ул. Надсона, (3)  
в масштабі М 1:500

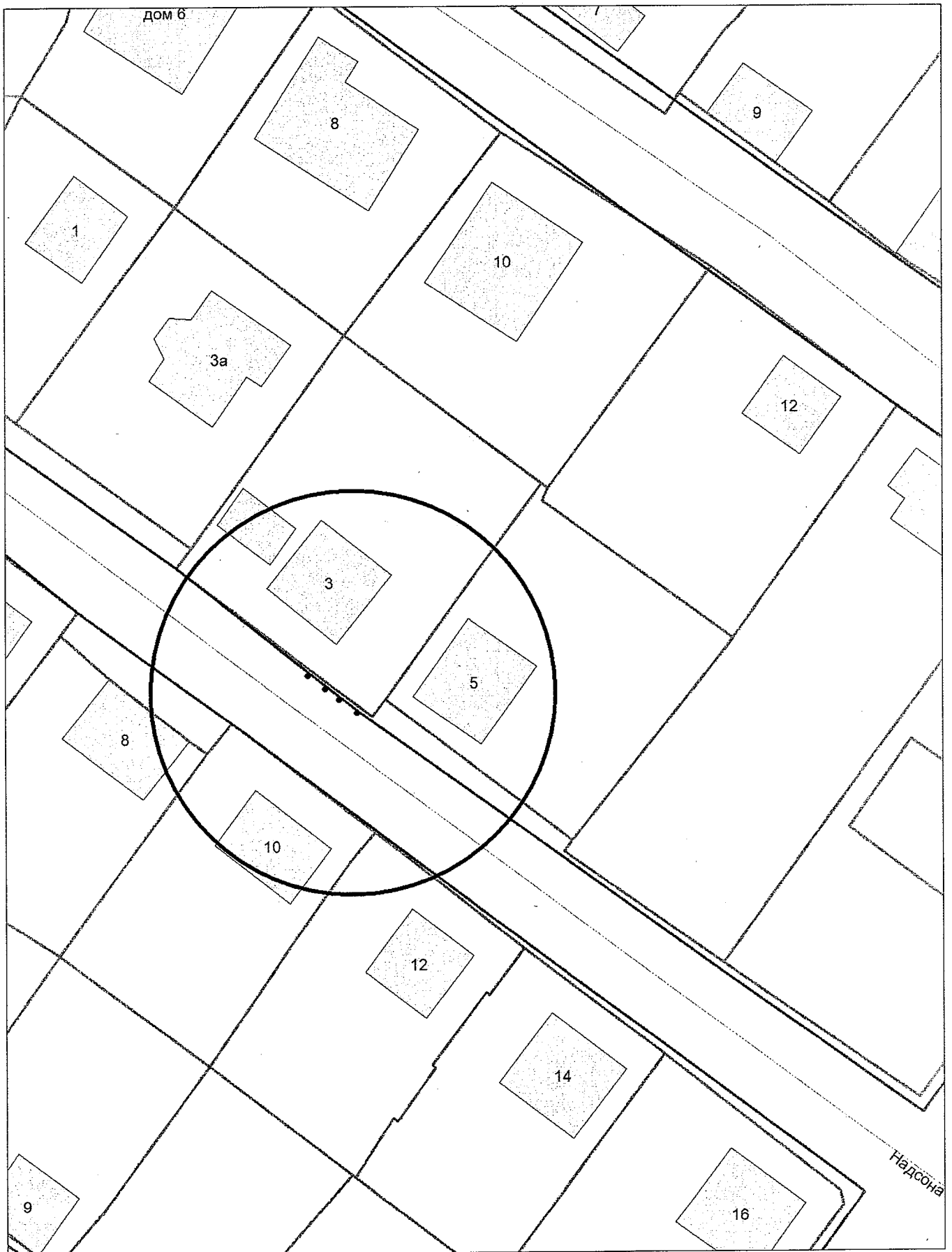
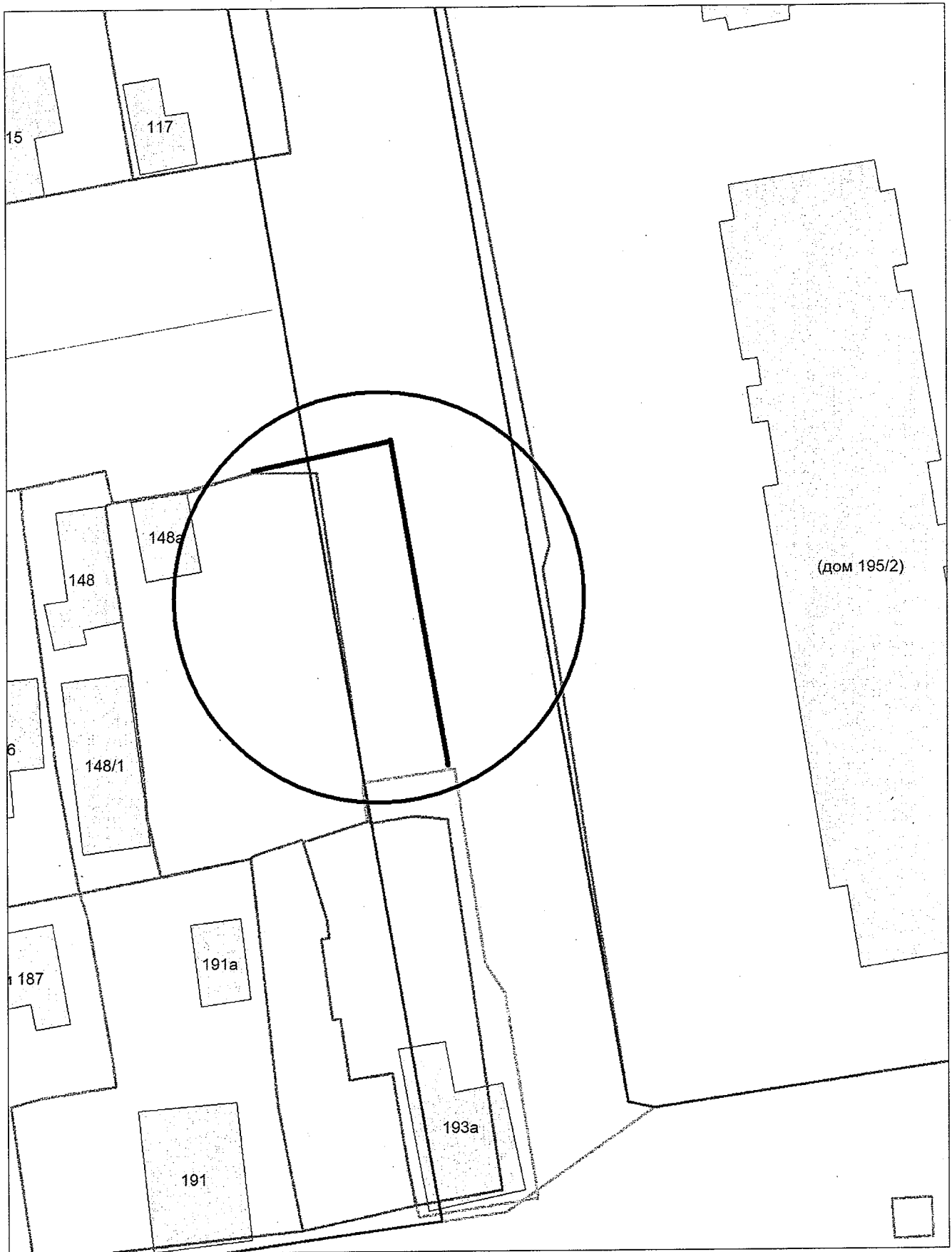


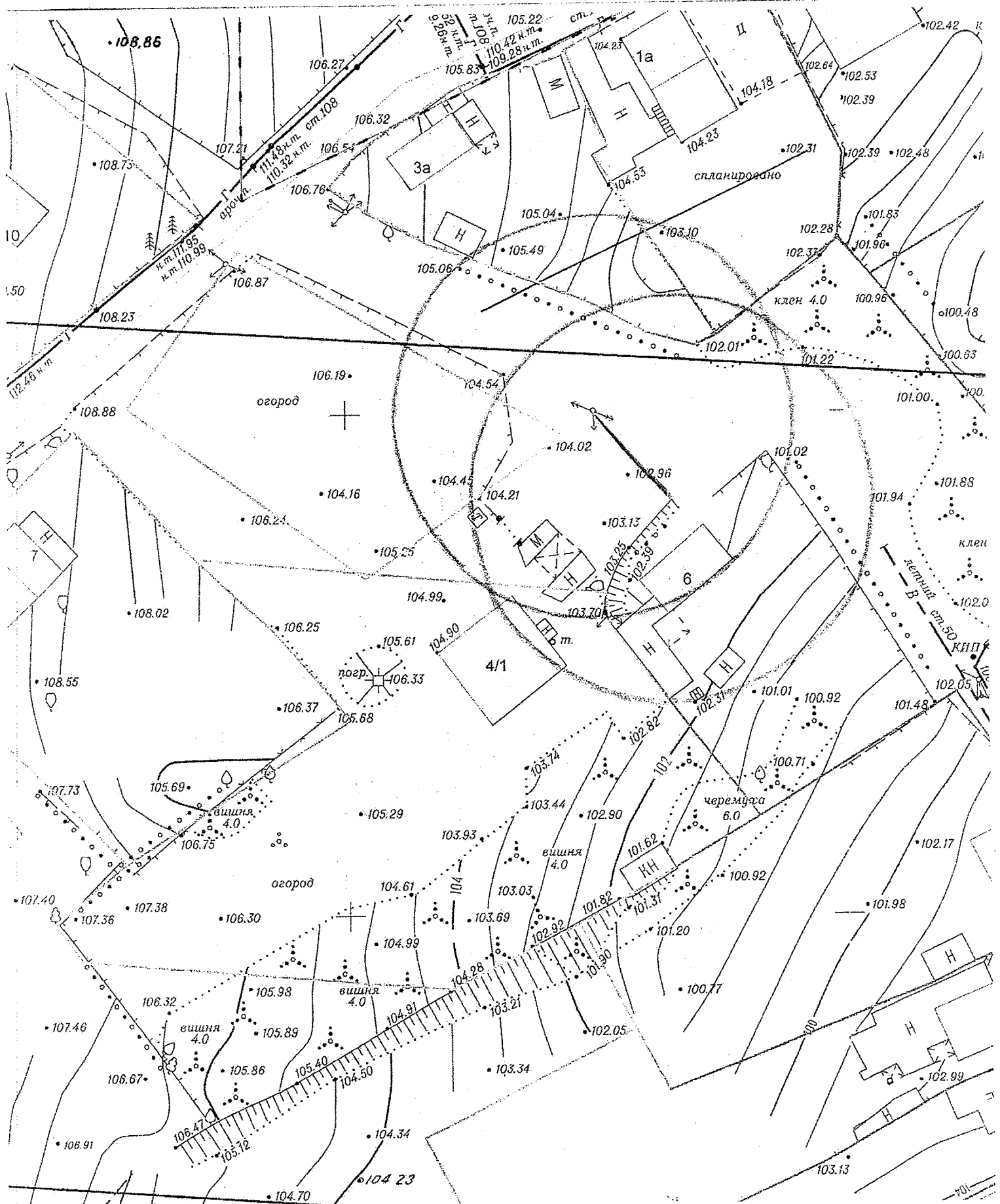
Схема территории по адресу: ул. Николая Островского , (193а)  
в масштабе М 1:500



# Карта – схема территории №

по адресному ориентиру: ул. Магнитогорская, (4)

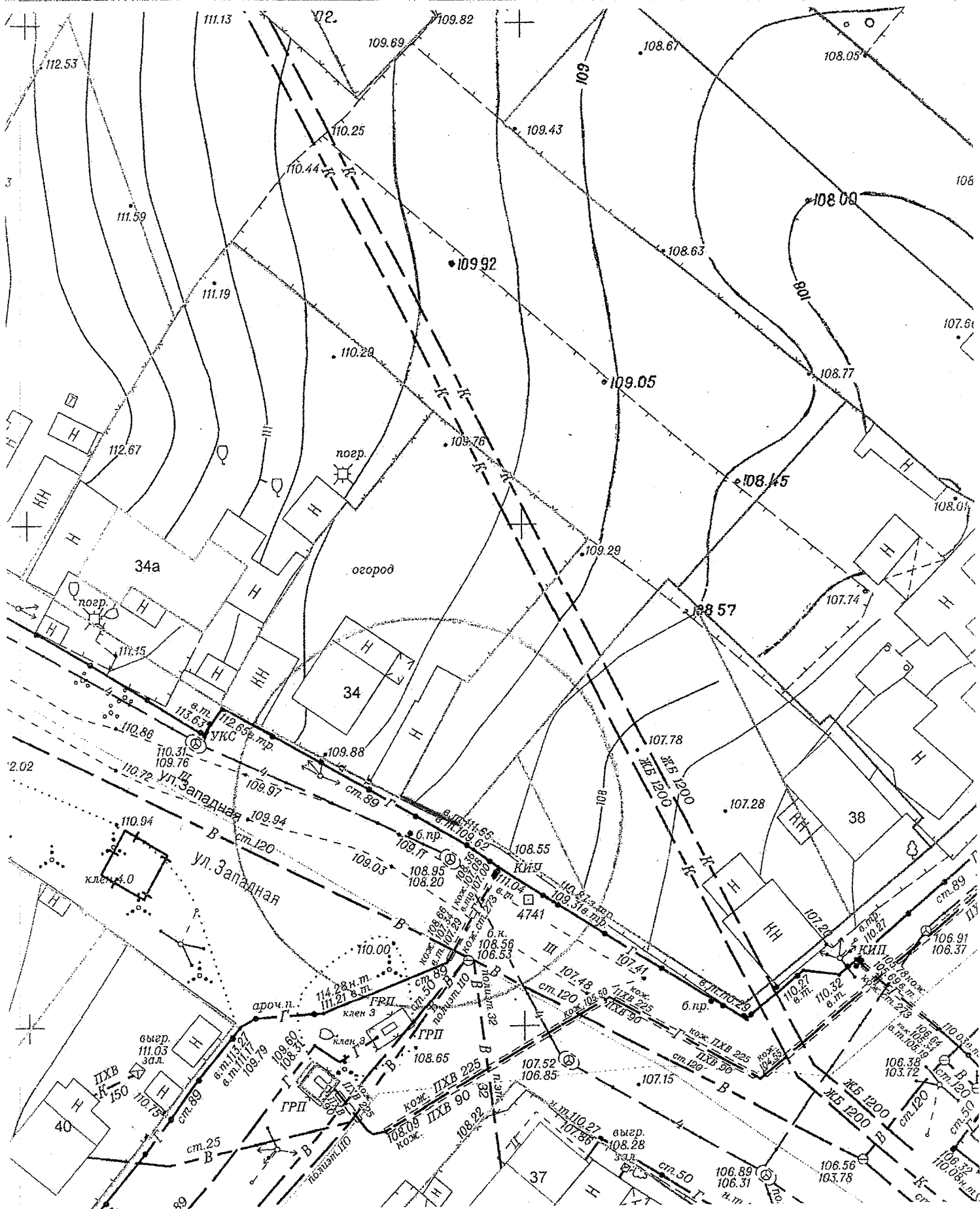
на топографическом плане М 1:500



# Карта – схема территории №

по адресному ориентиру: ул. Западная, (34)

на топографическом плане М 1:500





# Карта – схема территории №

по адресному ориентиру: ул. Петухова, (47а)

на топографическом плане М 1:500

