

Общество с ограниченной ответственностью

«Специализированный застройщик «Енисей»

630099, г. Новосибирск, ул. Семьи Шамшиных, 24, офис 2, этаж 4

ИНН 5406797675; КПП 540601001; ОГРН 1195476021850

р/с 40702810944050043936 в Сибирском Банке ПАО СБЕРБАНК

БИК 045004641, к/с 30101810500000000641

Исх. № 67 от 17.12.2020 г.

Генеральному директору
УК «Эко Плюс Новосибирск»
630132, г. Новосибирск, ул. Нарымская, 23
Н.В. Серезиной

Копия Главе администрации
Центрального округа
по Железнодорожному, Заельцовскому
и Центральному районам
Города Новосибирска
С.И. Канунникову

Уведомляем, в рамках договора, заключенного между ООО «СЗ «Енисей» и ООО «ТЭЗИС», по результатам проведенного обследования жилого дома по адресу: г. Новосибирск, ул. Железнодорожная, 8/1 кроме прочего, установлен факт аварийного состояния конструкций входных групп (козырьков) подъездов №№ 7, 9, а именно: разрушены сварные соединения железобетонных конструкций, раскрыты швы между железобетонными конструкциями, смещение металлических опор.

Во избежание чрезвычайных ситуаций и обвинений ООО «СЗ «Енисей» в разрушении козырьков жилого дома по адресу: г. Новосибирск, ул. Железнодорожная, 8/1 в процессе строительства нового дома прошу в ближайшее время выполнить мероприятия по приведению вышеуказанных козырьков в работоспособное состояние.

Приложение: Письмо исх. № 382-2020 от 15.12.2020 г.

Директор управляющей организации
ООО «СМСССТРОЙ»



Шмараев Р.Н.

Исп.: Чурсин Д.А.,
Тел.: 8-913-900-20-09



ТЕХНИЧЕСКАЯ ЭКСПЕРТИЗА

Т Э З И С

ЗДАНИЙ И СООРУЖЕНИЙ

Россия, 630123, г. Новосибирск-123
Мочищенское шоссе, дом 18, пом. 306

ИНН 5402190216
КПП 540201001

тел./факс (8-383) 223-16-54, 223-25-19
www.tezis.org

15.12.2020г. № 382-2020
на № _____ от _____

Директору управляющей организации
ООО «СМСССтрой»
Шмараеву Р.Н.

**Освидетельствование состояния конструкций входных групп подъездов
жилого дома по ул. Железнодорожная, 8/1 в Новосибирске**

В ходе проводимого технического обследования жилого дома по адресу: г. Новосибирск, ул. Железнодорожная, 8/1 в соответствии с договором, заключенным между ООО «СЗ «ЕНИСЕЙ» и ООО «ТЭЗИС», по результатам визуального освидетельствования состояния конструкций входных групп подъездов установлено следующее:

1. Обследуемая часть жилого дома в объеме, предусмотренном договорными отношениями, состоит из десяти подъездов №№ 5,6,7,8,9,10,11,12,13 и 14, подъезды №8 и №9 сопряжены через поворотную вставку;

2. Железобетонные конструкции входных групп подъездов №№ 6,11 и 13 к моменту обследования заменены элементами из прокатных металлических профилей с устройством козырька над входом из профилированного листа и на момент обследования находятся в *работоспособном состоянии*;

3. В конструкциях входной группы (козырька) подъезда №7 выявлены дефекты и повреждения, характеризующие их *аварийное состояние*, а именно: отрыв креплений закладной детали на опоре ж.б панели козырька подъезда и ее смещение с опорной площадки. Величина смещения ж.б панели козырька по линии опирания составляет от 20 до 80мм при проектной глубине опирания 100мм;

4. Конструкции (козырька) входной группы подъезда №9 также имеют дефекты и повреждения со смещением панели навеса по линии опоры до 30мм и близки к переходу в *аварийное состояние*;

5. При визуальном осмотре конструкций над входами в подъезды №№ 5,8,10,12,14 также выявлены повреждения (смещения) по линии опоры панелей козырьков, но их величина не превышает 10...15мм. Состояние конструкций входных групп (козырьков) вышеуказанных подъездов характеризуется как *ограниченно-работоспособное*, а их функционирование возможно при надлежащем контроле продолжительности и условий эксплуатации.

Для предотвращения возникновения чрезвычайных ситуаций и недопущения обрушения конструкций навесов подъездов №7 и №9 жилого дома по адресу: г. Новосибирск, ул. Железнодорожная, 8/1 необходимо незамедлительно выполнить мероприятия по приведению их в *работоспособное состояние*.

Для конструкций входных групп, имеющих *ограниченно-работоспособное состояние*, необходимо организовать постоянный мониторинг.

В качестве рекомендации: для обеспечения дальнейшей безопасной эксплуатации входных групп целесообразен их полный демонтаж с заменой ж.б конструкций на элементы из прокатных профилей с устройством покрытия навесов из профилированного листа.

Фотографии элементов конструкций навесов над подъездами жилого дома по адресу: ул. Железнодорожная, 8/1 представлены в Приложении А.

С уважением,

Заместитель директора ООО «ТЭЗИС»



Веснин М.А.

ПРИЛОЖЕНИЕ А



Фото 1. Конструкции входа в подъезд №5. Трещины с небольшим раскрытием по линии опоры панели навеса (козырька).



Фото 2. Конструкции входа подъезда №6 выполненные из прокатных профилей.



Фото 3. Конструкции входа в подъезд №7.
Трещины в примыкании панелей.
Смещение панели навеса (козырька) с опорной площадки.

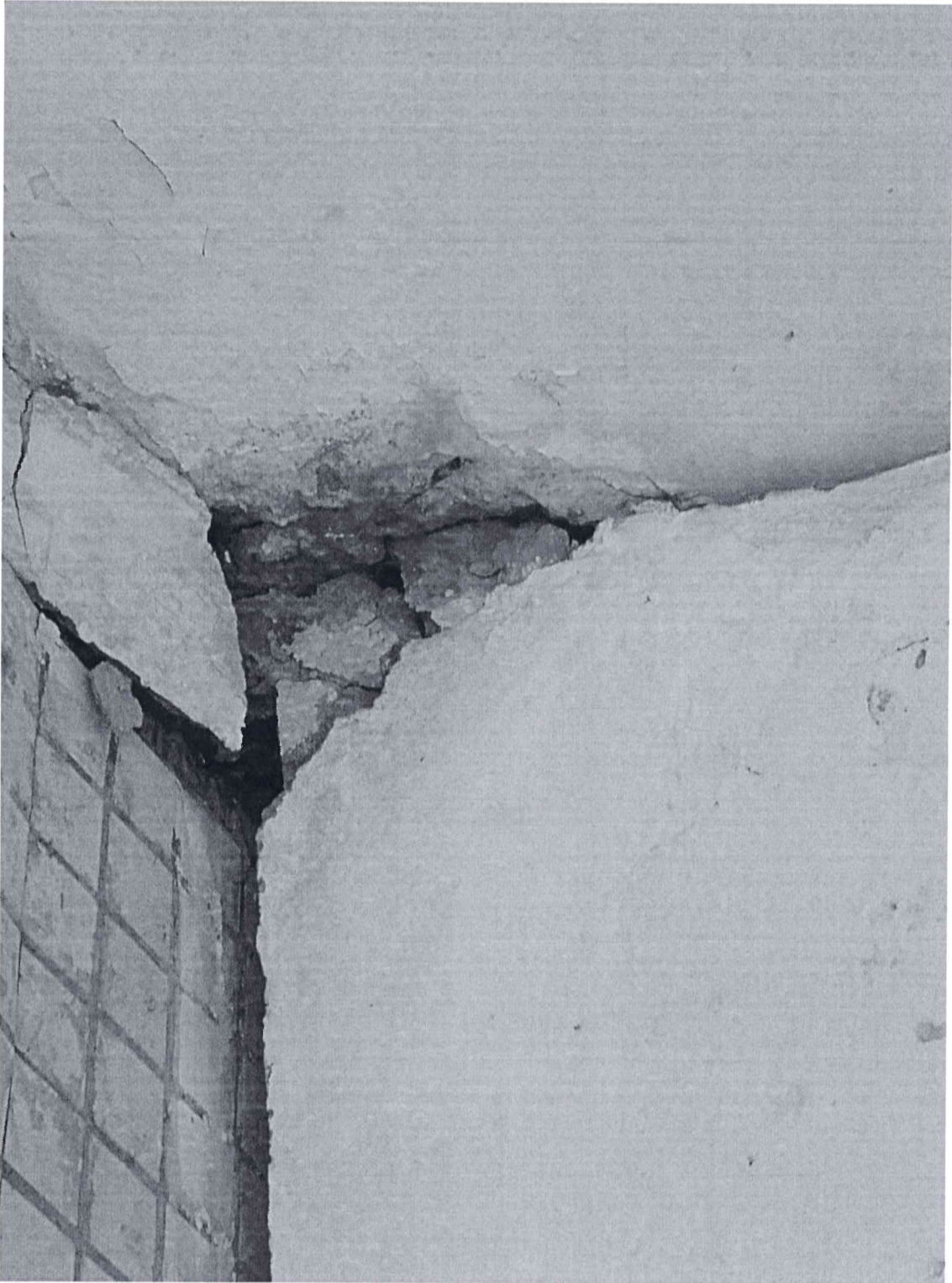


Фото 4. Подъезд №7. Разрушение бетона закладной детали панели (козырька) и смещение по линии опоры. Осадка вертикальной панели.

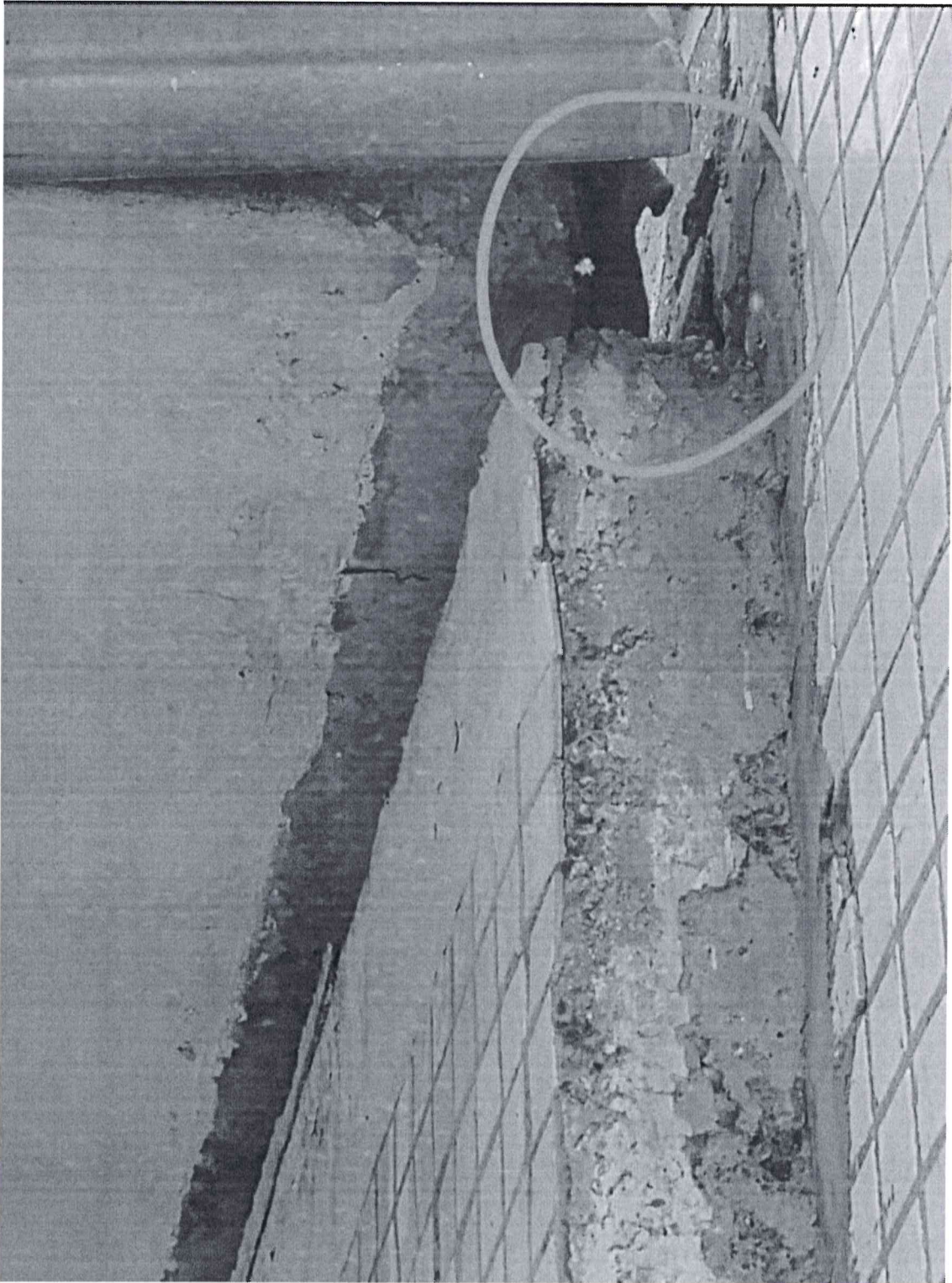


Фото 5. Подъезд №7. Смещение панели (козырька) по линии опоры до 80...90мм.
Повреждение крепления закладной детали с отрывом сварного соединения.



Фото 6. Конструкции входа подъезда №8. Трещины с небольшой величиной раскрытия в примыкании вертикальных панелей к наружной стене здания и по линии опоры панели (козырька).

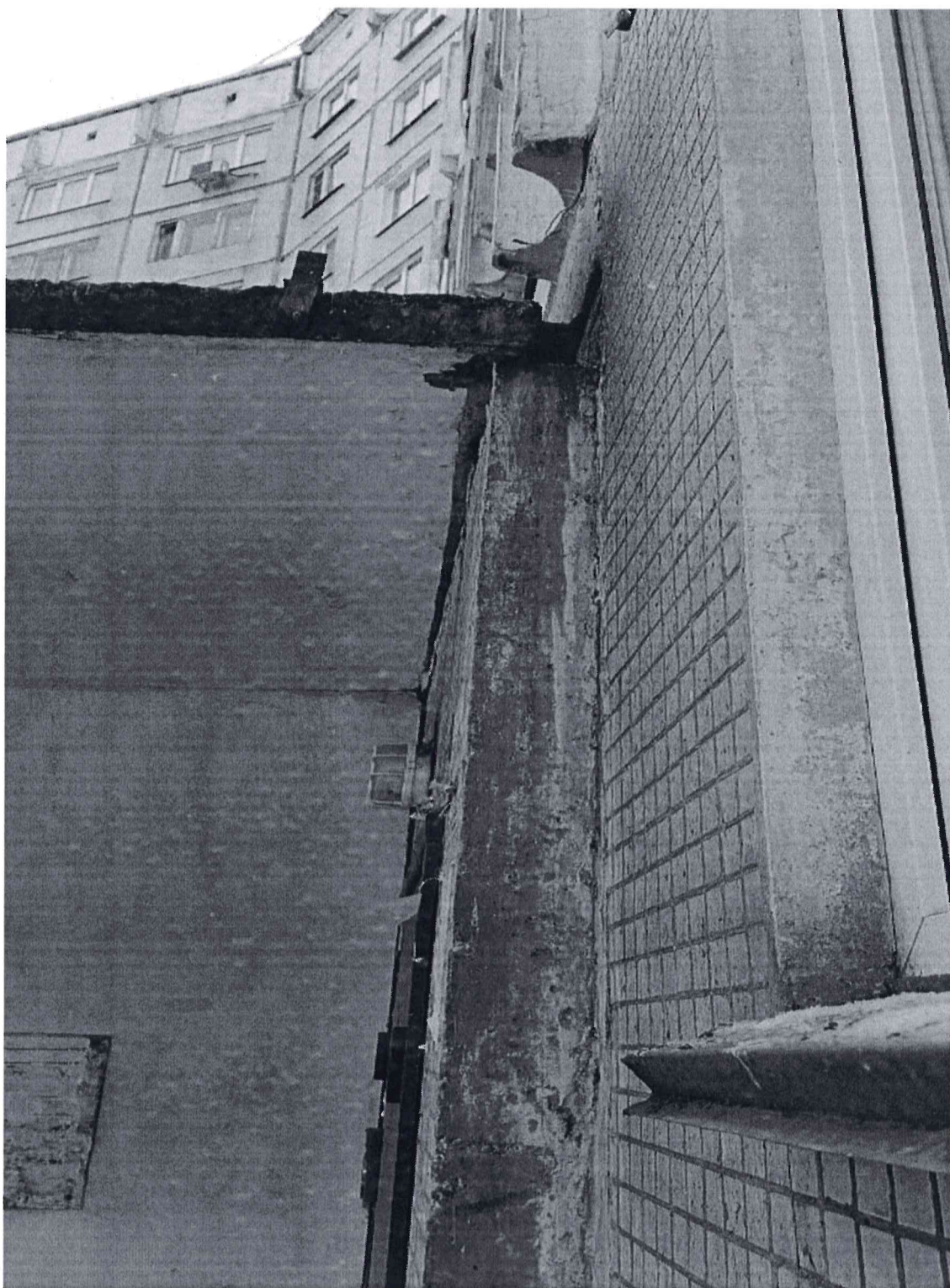


Фото 7. Подъезд №9. Смещение панели (козырька) по линии опоры до 30..40мм.
Повреждение крепления закладной детали.



Фото 8. Конструкции входа в подъезд №10. Трещины в примыкании вертикальных панелей и на опоре панели (козырька) навеса.



Фото 9. Конструкции входа в подъезд №11 выполненные из металлических прокатных элементов и профилированного листа.



Фото 10. Подъезд №12. Повреждение по линии опоры панели навеса (козырька).



Фото 11. Подъезд №12. Дополнительные элементы крепления вертикальной панели и панели навеса (козырька) входа к панели наружной стены здания.



Фото 12. Конструкции навеса выполненные из прокатных элементов и профилированного листа. Подъезд №13.

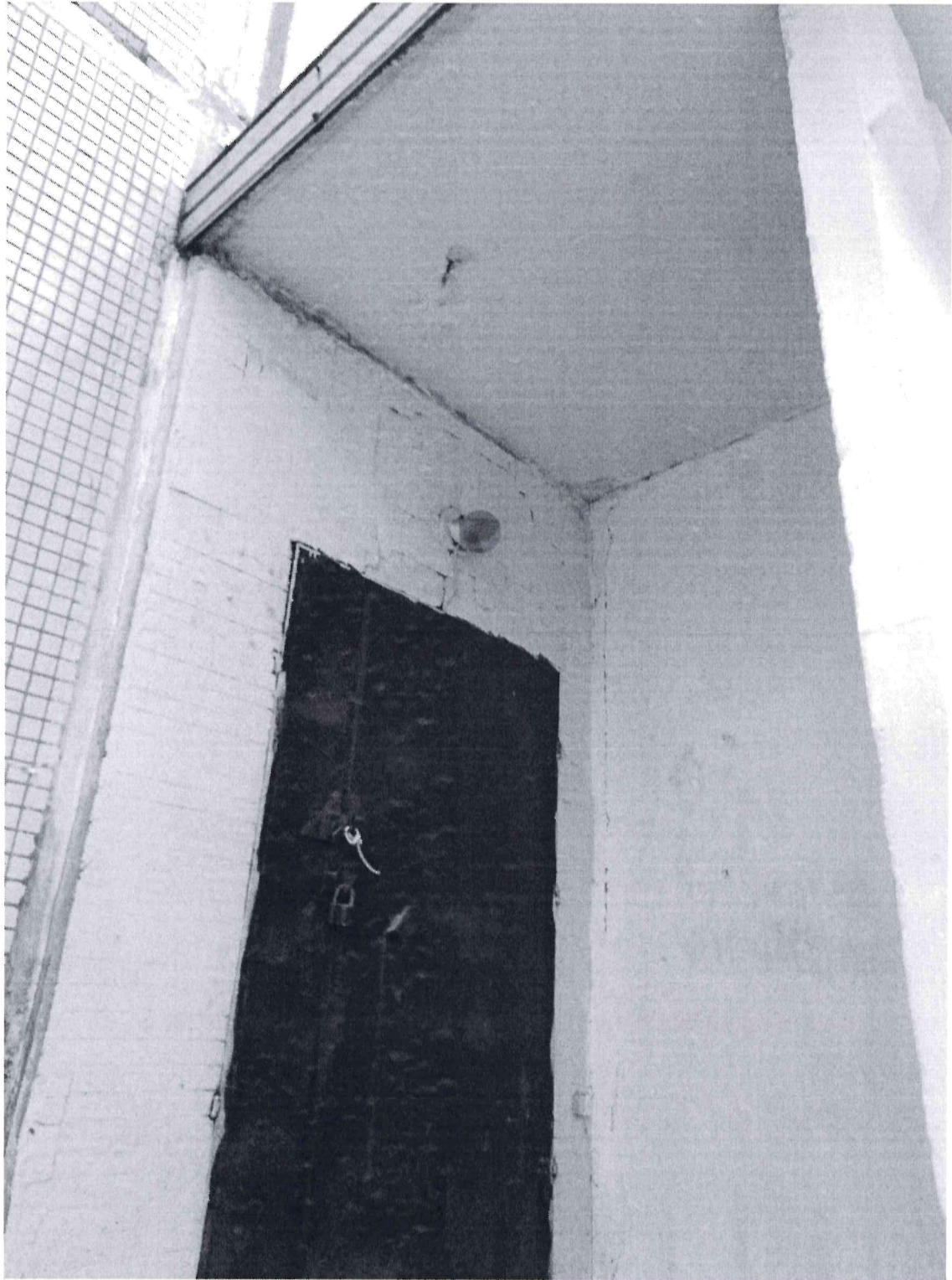


Фото № 13. Подъезд №14. Трещины в примыкании вертикальной панели и по линии опоры навеса (козырька).



Фото №14. Трещины по линии опоры панели навеса (козырька) и в примыкании вертикальной панели с наружной стеной здания. Подъезд №14.