



ПРОБНАЯ  
ПЕРЕПИСЬ НАСЕЛЕНИЯ  
КАСАЕТСЯ ВСЕХ,  
КАСАЕТСЯ КАЖДОГО

# ДЛЯ ЧЕГО НУЖНА ПРОБНАЯ ПЕРЕПИСЬ НАСЕЛЕНИЯ

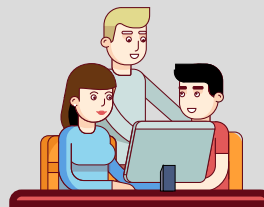


Федеральная служба  
государственной  
статистики

1 ЭТАП  
ВСЯ РОССИЯ

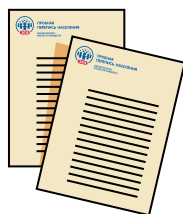
1  
ОКТАБРЯ

ИНТЕРНЕТ-ПЕРЕПИСЬ  
НА ПОРТАЛЕ  
**GOSUSLUGI.RU**



- ОТРАБОТКА СПОСОБА СБОРА СВЕДЕНИЙ О НАСЕЛЕНИИ НА ПОРТАЛЕ [GOSUSLUGI.RU](http://GOSUSLUGI.RU)
- ИЗУЧЕНИЕ ОСОБЕННОСТЕЙ ПРЕДОСТАВЛЕНИЯ СВЕДЕНИЙ НАСЕЛЕНИЕМ НА ПОРТАЛЕ [GOSUSLUGI.RU](http://GOSUSLUGI.RU)

10  
ОКТАБРЯ



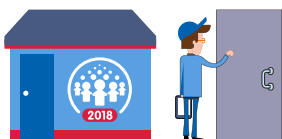
ФОРМИРОВАНИЕ СПИСКОВ АДРЕСОВ ПОМЕЩЕНИЙ С ОТМЕТКАМИ ПЕРЕПИСАВШИХСЯ НА ПОРТАЛЕ [GOSUSLUGI.RU](http://GOSUSLUGI.RU)



ОТРАБОТКА СПОСОБА СБОРА СВЕДЕНИЙ О НАСЕЛЕНИИ С ИСПОЛЬЗОВАНИЕМ ПЛАНШЕТНЫХ КОМПЬЮТЕРОВ И СМАРТФОНОВ



16  
ОКТАБРЯ



ОБХОД ПЕРЕПИСЧИКАМИ ВСЕХ ПОМЕЩЕНИЙ И ОПРОС НАСЕЛЕНИЯ, НЕ ПРОШЕДШЕГО ИНТЕРНЕТ-ПЕРЕПИСЬ



ОТРАБОТКА ПРИМЕНЕНИЯ ДЛЯ ЦЕЛЕЙ ПЕРЕПИСИ НАСЕЛЕНИЯ ЭЛЕКТРОННЫХ КАРТ И ГЕОИНФОРМАЦИОННЫХ ТЕХНОЛОГИЙ



27

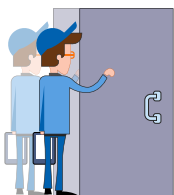
РАБОТА СТАЦИОНАРНЫХ УЧАСТКОВ



ОТРАБОТКА ТЕХНОЛОГИЧЕСКОГО ПРОЦЕССА СБОРА, ОБРАБОТКИ МАТЕРИАЛОВ ПЕРЕПИСИ НАСЕЛЕНИЯ, ПОЛУЧЕННЫХ РАЗНЫМИ СПОСОБАМИ СБОРА СВЕДЕНИЙ, И ПОДВЕДЕНИЯ ЕЕ ИТОГОВ



28



КОНТРОЛЬНЫЙ ОБХОД 10% ЖИЛЫХ ПОМЕЩЕНИЙ



ОПРЕДЕЛЕНИЕ ОПТИМАЛЬНЫХ НОРМ НАГРУЗКИ НА ПЕРЕПИСЧИКОВ С УЧЕТОМ ПРИМЕНЯЕМЫХ СПОСОБОВ СБОРА СВЕДЕНИЙ



31  
ОКТАБРЯ



РАЗРАБОТКА РЕКОМЕНДАЦИЙ ПО ОПТИМИЗАЦИИ БЮДЖЕТНЫХ РАСХОДОВ НА ВСЕРОССИЙСКУЮ ПЕРЕПИСЬ НАСЕЛЕНИЯ 2020 ГОДА С УЧЕТОМ ВНЕДРЕНИЯ НОВЫХ СПОСОБОВ СБОРА СВЕДЕНИЙ

2 ЭТАП  
10 ПИЛОТНЫХ РАЙОНОВ



**ПРОБНАЯ  
ПЕРЕПИСЬ НАСЕЛЕНИЯ  
КАСАЕТСЯ ВСЕХ,  
КАСАЕТСЯ КАЖДОГО**

# КАК ПРИНЯТЬ УЧАСТИЕ В ПРОБНОЙ ПЕРЕПИСИ НАСЕЛЕНИЯ 1–31 ОКТЯБРЯ 2018 ГОДА



Федеральная служба  
государственной  
статистики

**1**

**ЭТАП  
ВСЯ РОССИЯ**



**ИНТЕРНЕТ - ПЕРЕПИСЬ**

**1**

ОКТЯБРЯ

**ВСЕ ЖИТЕЛИ РОССИИ МОГУТ  
САМОСТОЯТЕЛЬНО ПРОЙТИ  
ИНТЕРНЕТ-ПЕРЕПИСЬ  
НА ЕДИНОМ ПОРТАЛЕ  
ГОСУДАРСТВЕННЫХ УСЛУГ  
[GOSUSLUGI.RU](http://GOSUSLUGI.RU)**

**10**

ОКТЯБРЯ

**ДЛЯ ПЕРЕПИСИ ЧЕРЕЗ [GOSUSLUGI.RU](http://GOSUSLUGI.RU)  
НЕОБХОДИМО ИМЕТЬ НА ПОРТАЛЕ  
ПОДТВЕРЖДЕННУЮ УЧЕТНУЮ  
ЗАПИСЬ.**

Информацию о порядке  
заполнения электронного  
переписного листа можно будет  
найти на сайте [ppn2018.ru](http://ppn2018.ru)

В период интернет-переписи будет  
работать круглосуточная  
техподдержка.

**2**

**ЭТАП  
10 ПИЛОТНЫХ  
РАЙОНОВ**



**ОБХОД ВСЕХ ЖИЛЫХ ПОМЕЩЕНИЙ ДЛЯ СБОРА СВЕДЕНИЙ**

**16**

ОКТЯБРЯ

**МОЖНО ОТВЕТИТЬ НА ВОПРОСЫ ПЕРЕПИСЧИКА ДОМА**

Переписчики обойдут все жилые помещения.  
Ответы вносятся в электронные или бумажные переписные листы.

**МОЖНО САМОМУ ПОСЕТИТЬ ПЕРЕПИСНОЙ УЧАСТОК**

Стационарные участки будут работать с **16 по 27** октября.  
Адреса стационарных участков можно будет найти на сайте [ppn2018.ru](http://ppn2018.ru).

**27**

ОКТЯБРЯ

**28**

ОКТЯБРЯ

**31**

ОКТЯБРЯ

**КОНТРОЛЬНЫЙ  
ОБХОД  
ПОМЕЩЕНИЙ**

