

АДМИНИСТРАЦИЯ СОВЕТСКОГО РАЙОНА ГОРОДА НОВОСИБИРСКА



**Основные задачи
на 2016 год
и плановый период 2017 и
2018 годов в области
образования, науки и
экономического развития**

2016 г.

ПОДГОТОВКА К РЕШЕНИЮ ЗАДАЧ СОЦИАЛЬНО-ЭКОНОМИЧЕСКОГО РАЗВИТИЯ РАЙОНА НА 2016 ГОД



Ремонты объектов образования в 2016 году

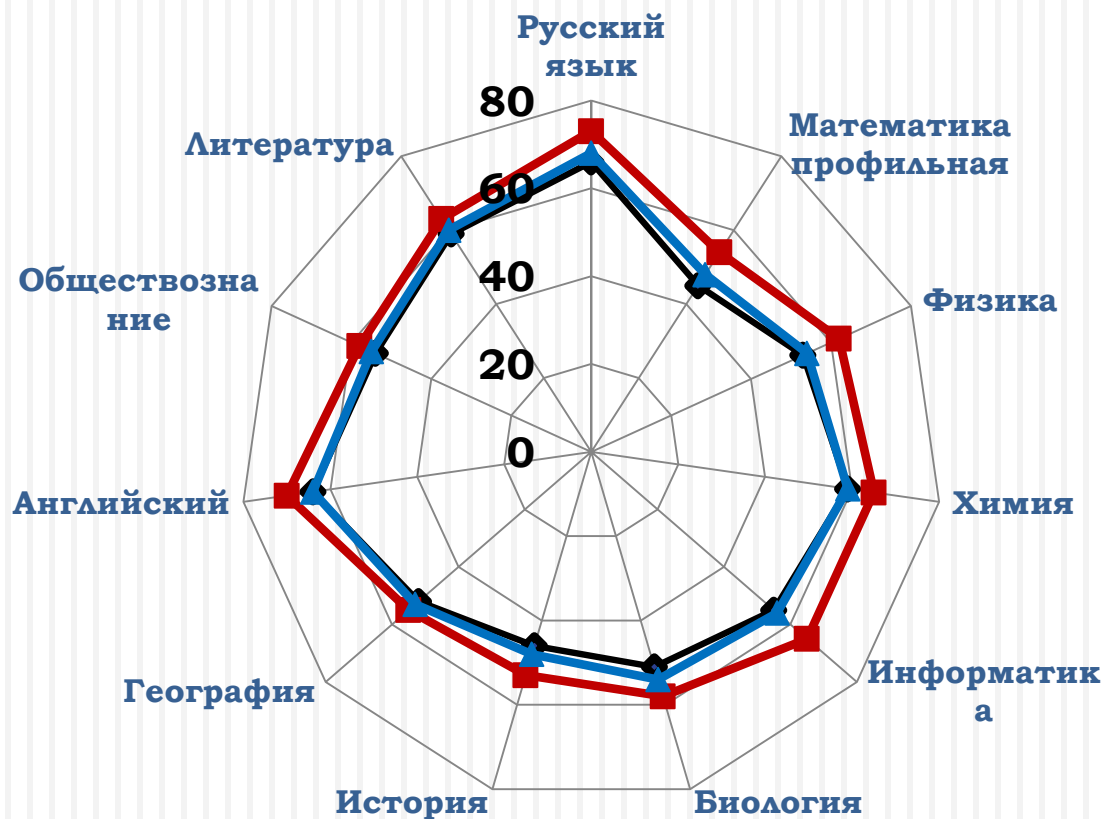
Микрорайон «Левые Чемы»:

- Ремонт кровель 1,3 млн. руб. (СОШ № 179, д/сады № 506).
- Замена окон на ПВХ-окна на 1,9 млн.руб (СОШ 179, д/сады № 487, 280)
- Реализация предписаний надзорных органов 0,8 млн. руб. (д/ сады № 165, 199).
- Ремонт теневых навесов в ДООУ 137,6 тыс. руб. (д/сад № 165).
- Аварийный ремонт электросетей, системы отопления, вентиляции, санузлов 0,7 млн. руб. (д/сады № 16, 483, 506, 487).
- Погашение кредиторской задолженности 5,2 млн. руб.
- ВСЕГО 10,0376 млн. руб

Лагеря с дневным пребыванием детей

№ /Наименование Учреждения	Лагерь с дневным пребыванием детей				
	Всего детей	Из них в ТЖС	2-х разовое питание	3-х	Количество сезонов (сезон)
				разовое питание	
1. СОШ № 80	113	20	113	0	1
2. СОШ № 112	125	25	75	50	2
3. СОШ № 165	270	56	220	50	1
4. СОШ № 179	150	40	150	0	1


СРЕДНИЙ ТЕСТОВЫЙ БАЛЛ ПО РЕЗУЛЬТАТАМ ЕГЭ - 2015



- ◆ НСО
- Советский район
- ▲ Город

Создание современных условий обучения и воспитания

Наименование учреждения	Всего учащихся	Количество учащихся, занимающихся во вторую смену	Процент учащихся, занимающихся во вторую смену
МБОУ СОШ № 179	1163	474	41%
МБОУ «Гимназия № 3 в Академгородке»	973	375	39%
МБОУ «Лицей № 130 им. академика М.А. Лаврентьева»	1052	294	28%
МБОУ СОШ № 80	965	184	19%
МБОУ «Гимназия № 5»	682	55	8%



□ Ситуация с детскими
дошкольными
учреждениями в
Советском районе

Планируемое количество мест в

дошкольных организациях Советского

района

- **Количество выпускников - 1000 детей.**
- **Количество планируемых мест - 1363.**
- **Количество мест для детей от 1,5 до 3 лет - 973.**
- **Количество мест для детей от 3-х до 7 лет - 390.**

Микрорайон «Левые Чёмы»

	2-3	3-4	4-5	5-6	6-7	Итого
Потребность	429	88	1	2	5	525
Возможность	327	88	1	2	5	423
Нехватка	102	0	0	0	0	102

Часы приёма специалиста в период КОМПЛЕКТОВАНИЯ ДОШКОЛЬНЫХ учреждений

с 10.05.2016 по 31.05.2016

вторник, среда, четверг с 14-00 до 18-00

с 01.06.2016

вторник с 14-00 до 17-00, четверг с 14-00 до 19-00

График выдачи направлений по микрорайонам

Микрорайон «Левые Чёмы»

24.05.2016 ,

25.05.2016,

26.05.2016,

31.05.2016

Филиал ПАО «РусГидро» - «Новосибирская ГЭС»



**Введение в эксплуатацию гидроагрегата № 5
позволило увеличить установленную мощность
Новосибирской ГЭС на 5 МВт**

НОВОСИБИРСКАЯ ГЭС



**Филиал ПАО «РусГидро» — «Новосибирская ГЭС»
подтвердил статус высокоэкологичного производства и стал
победителем номинации «Лучшее экологически
ответственное предприятие в 2015 году»**

ПРОМЫШЛЕННОСТЬ РАЙОНА



**ОАО «Новосибирский
завод конденсаторов»**

**ОАО
«15 Центральный
автомобильный
ремонтный
завод»**

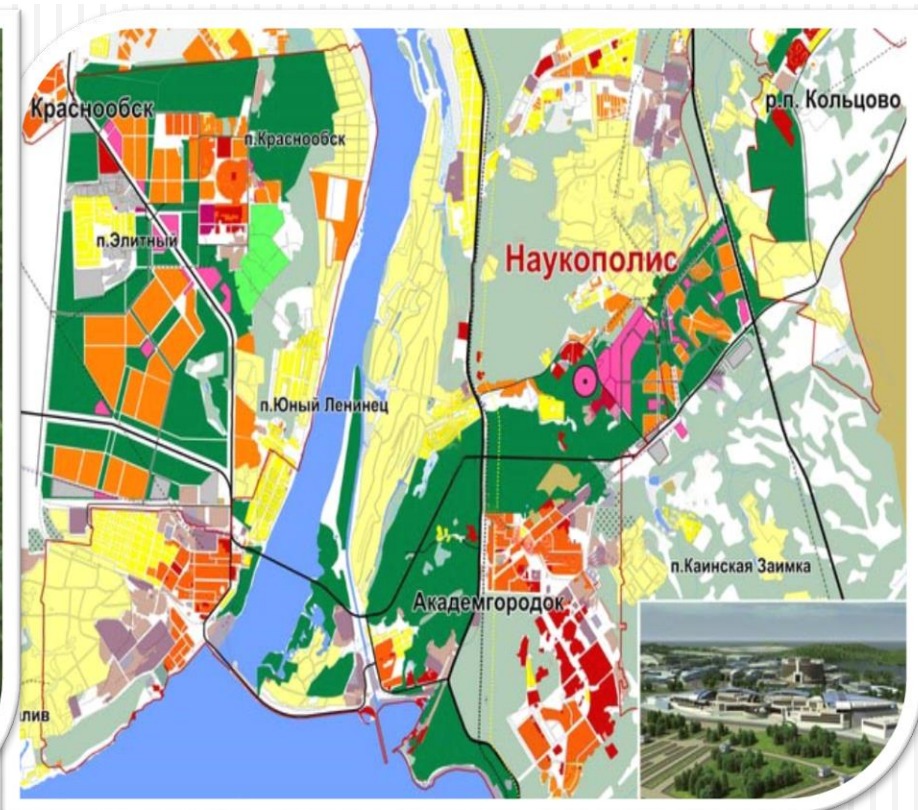


Презентация Программы реиндустриализации экономики Новосибирской области



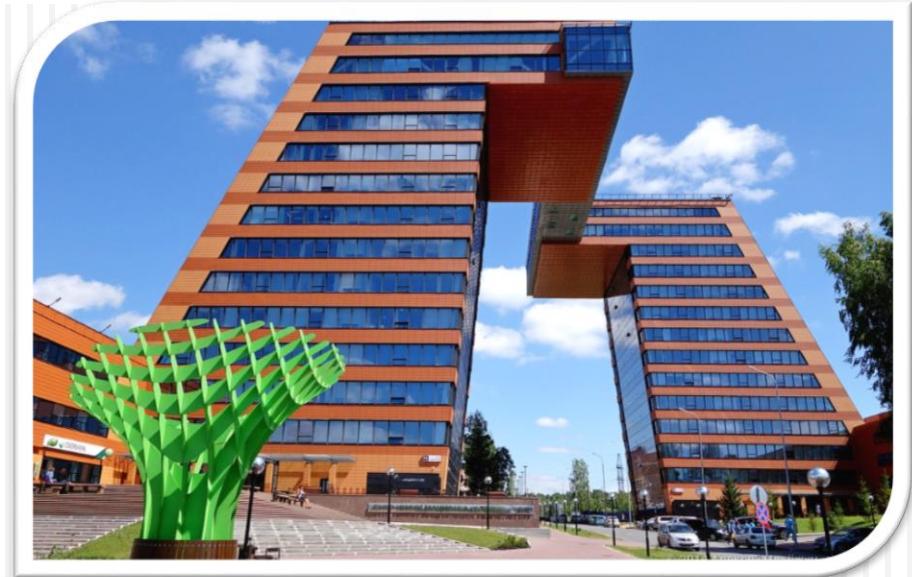
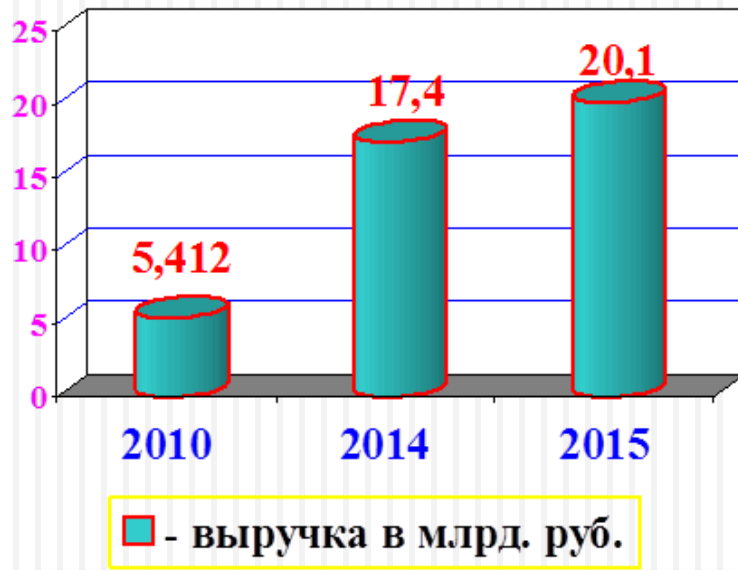
«Откровенно говоря, не ожидал, что так откликнется наука» — сказал на встрече с Президентом РФ В. В. Путиным губернатор В. Ф. Городецкий. Он сообщил Президенту про региональную программу реиндустриализации экономики, призванную «...найти совершенно новые, прорывные высокие технологии»

НАУКОПОЛИС НОВОСИБИРСКОЙ АГЛОМЕРАЦИИ



В настоящее время подготовлено техническое задание на разработку научно-исследовательской и проектной работы зоны опережающего развития «Наукополис»

ОАО «Технопарк Новосибирского Академгородка»



«Технопром-2015»: стратегическая сессия



МЕДИЦИНСКИЙ ТЕХНОПАРК «ЗЕЛЕНАЯ ДОЛИНА»



НОВОСИБИРСКИЙ НАУЧНО-ИССЛЕДОВАТЕЛЬСКИЙ
ИНСТИТУТ ПАТОЛОГИИ КРОВООБРАЩЕНИЯ
ИМЕНИ АКАДЕМИКА Е.Н. МЕШАЛКИНА
Министерства здравоохранения Российской Федерации



Новосибирский научно-исследовательский институт патологии кровообращения имени академика Е. Н. Мешалкина начинает разработку проекта индустриального медицинского парка «Зеленая долина».

МЕДИЦИНСКИЙ ТЕХНОПАРК «ЗЕЛЕНАЯ ДОЛИНА»



НОВОСИБИРСКИЙ НАУЧНО-ИССЛЕДОВАТЕЛЬСКИЙ
ИНСТИТУТ ПАТОЛОГИИ КРОВООБРАЩЕНИЯ
ИМЕНИ АКАДЕМИКА Е.Н. МЕШАЛКИНА
Министерства здравоохранения Российской Федерации



Индустриальный медицинский парк «Зеленая долина» позволит создать более 1500 рабочих мест и начать массовое отечественное производство кардиостимуляторов, клапанов сердца и других расходных материалов для оказания высокотехнологичной медицинской помощи

НАУЧНО-ОБРАЗОВАТЕЛЬНЫЙ КАМПУС НГУ



Программа развития НГУ предусматривает увеличение числа обучающихся с 6500 до 9500 человек

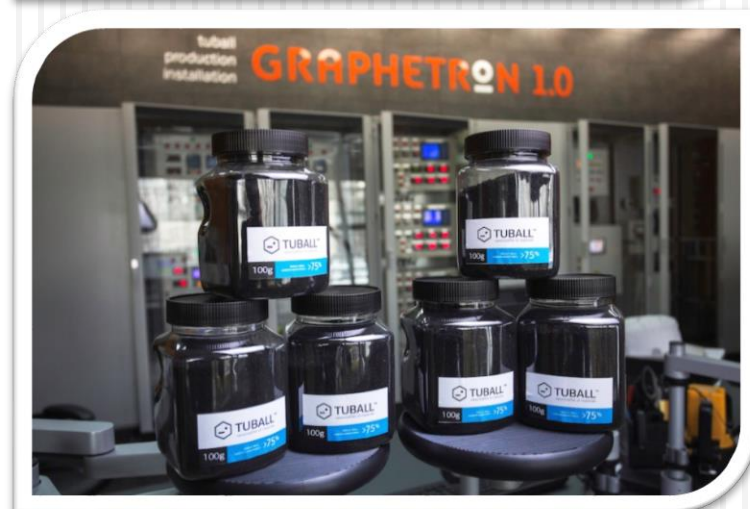
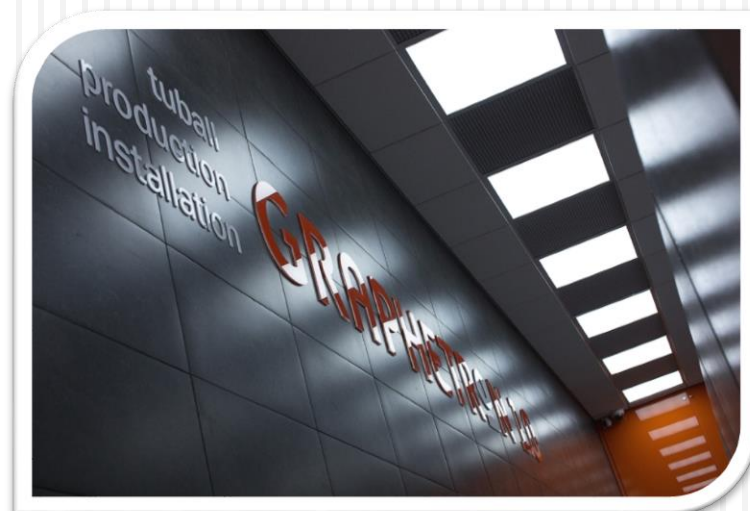
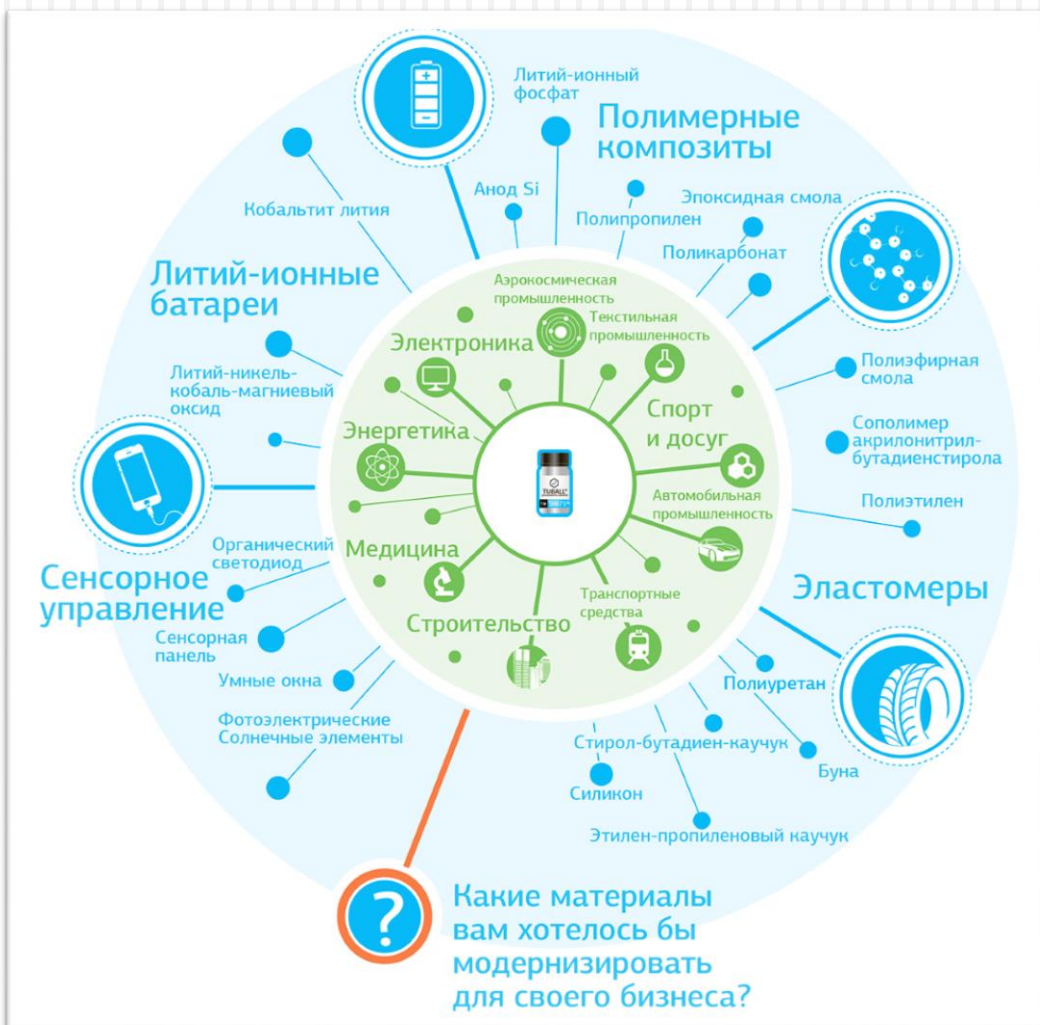
Научно-образовательный кампус будет представлять собой несколько зданий, связанных единым архитектурным и функциональным замыслом

ПРОМЫШЛЕННЫЙ СИНТЕЗ ГРАФЕНОВЫХ ТРУБОК

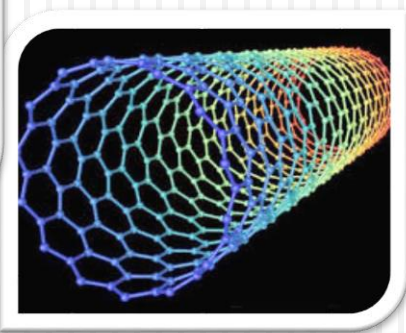


**Технология производства нанотрубок была разработана
М. Р. Предтеченским, заведующим отделом Института
теплофизики имени С.С. Кутателадзе СО РАН**

Сфера применения углеродных нанотрубок



Инвестиционный проект компании «Модульные Системы Торнадо» претендует на включение в перечень приоритетных и критически важных проектов Минпромторга РФ



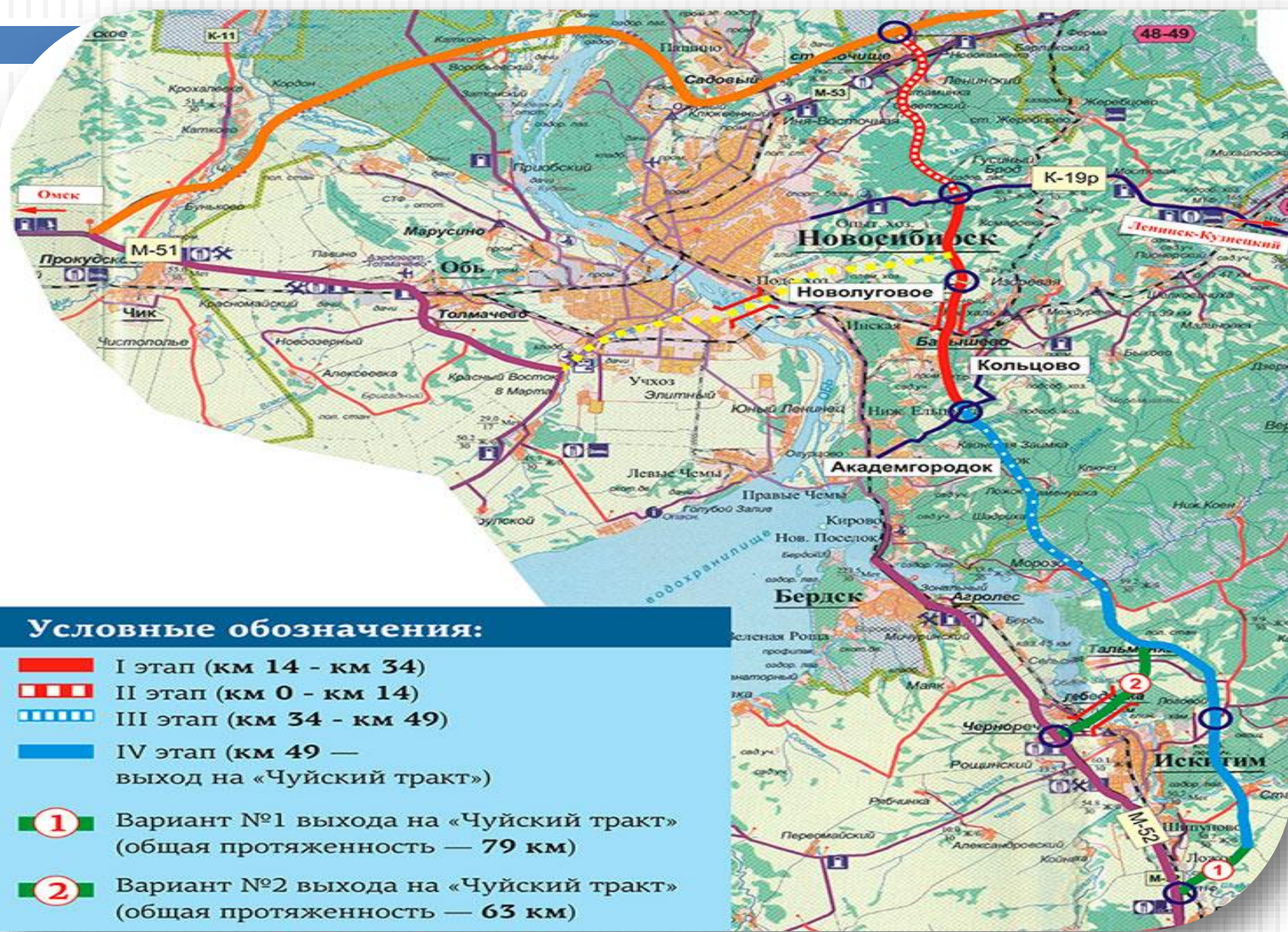
Пилотная промышленная установка синтеза одностенных углеродных нанотрубок установлена в Технопарке компанией OCSiAl. Это крупнейшая в мире установка синтеза нанотрубок




НАУКА - ДЕТЯМ



Схема Восточного обхода



- Условные обозначения:**
- I этап (км 14 - км 34)
 - II этап (км 0 - км 14)
 - III этап (км 34 - км 49)
 - IV этап (км 49 — выход на «Чуйский тракт»)
- 1 Вариант №1 выхода на «Чуйский тракт» (общая протяженность — 79 км)
- 2 Вариант №2 выхода на «Чуйский тракт» (общая протяженность — 63 км)



**Благодарю за
внимание!**