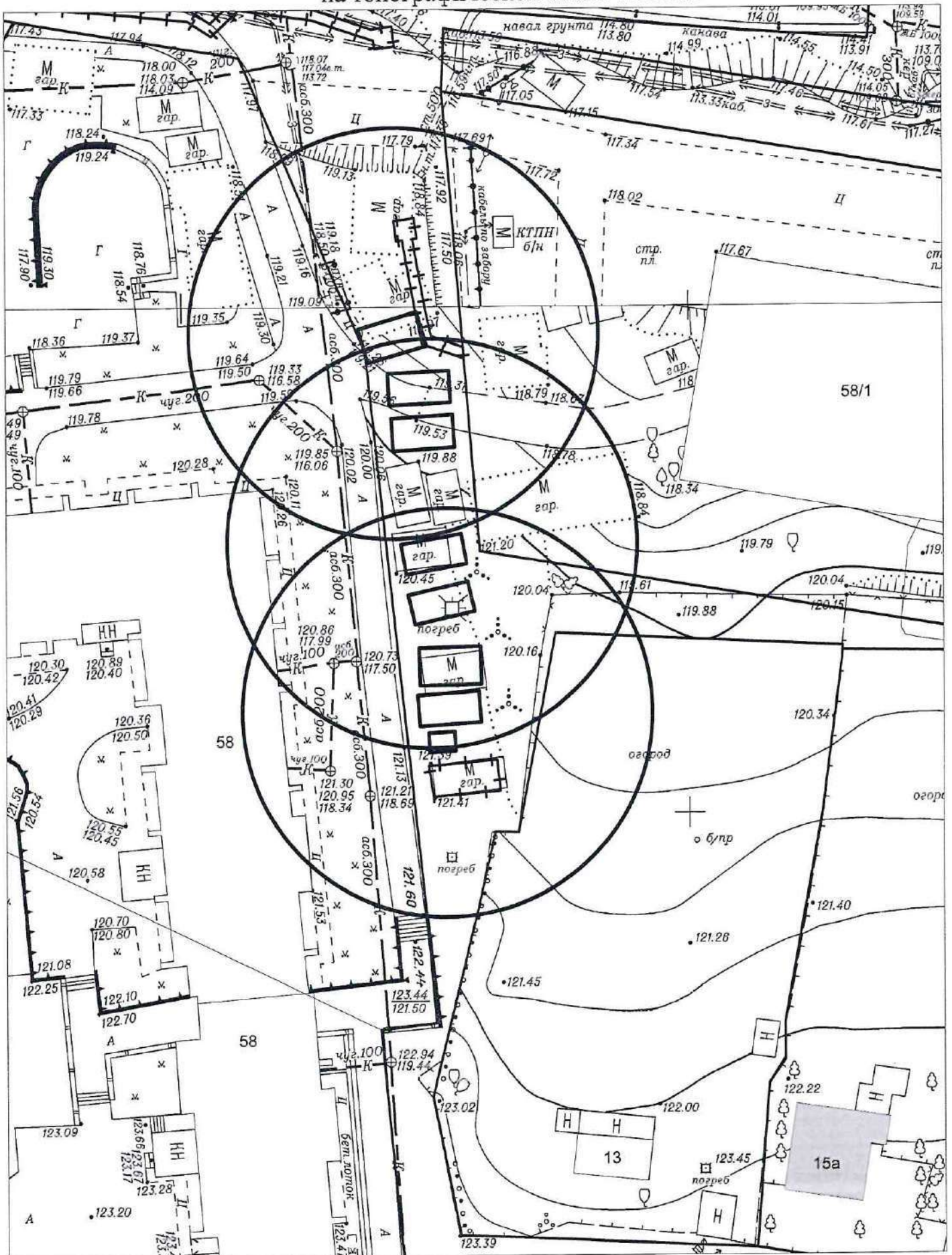


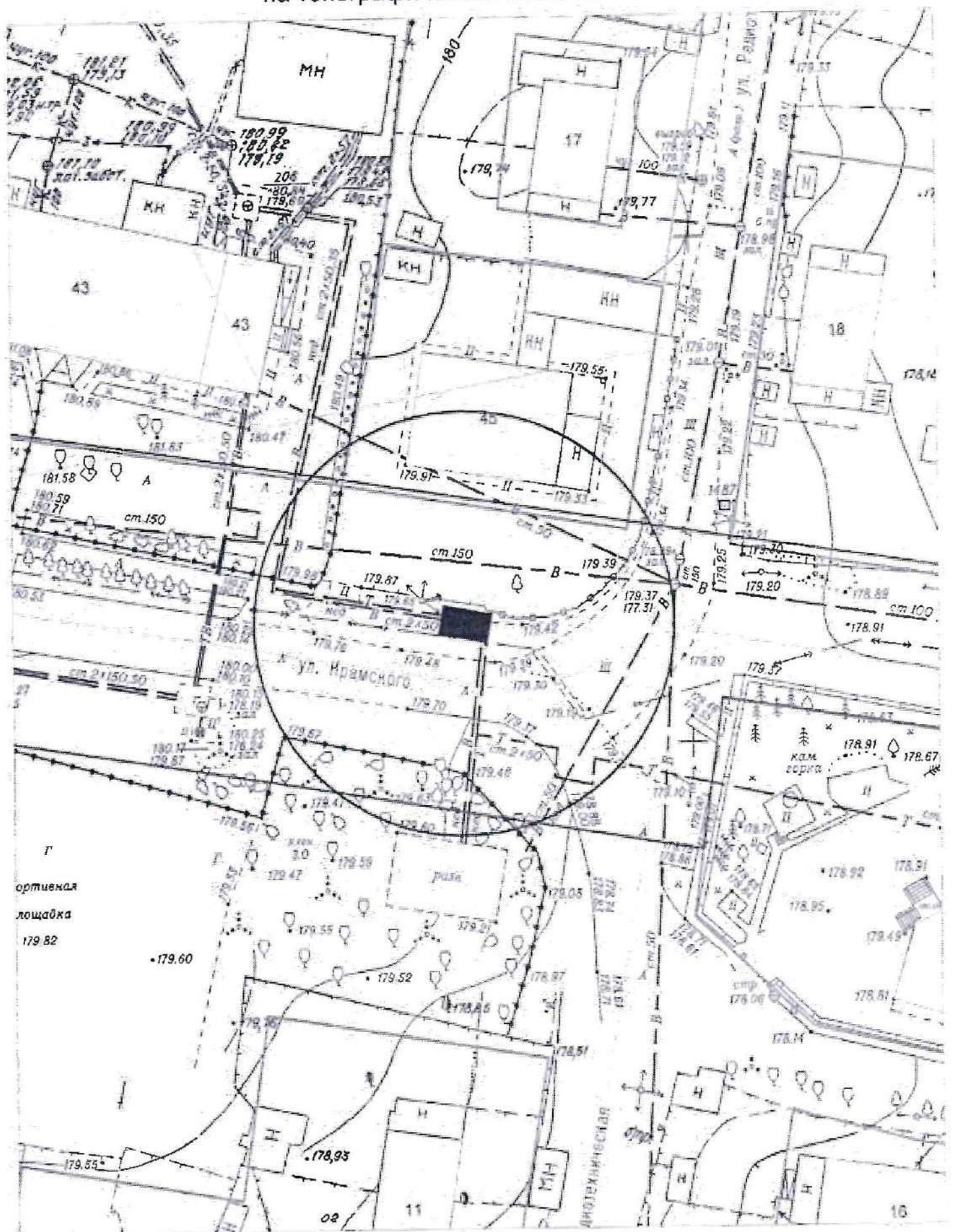
Карта-схема территории № 1986

по адресному ориентиру: ул. Планировочная, (58)

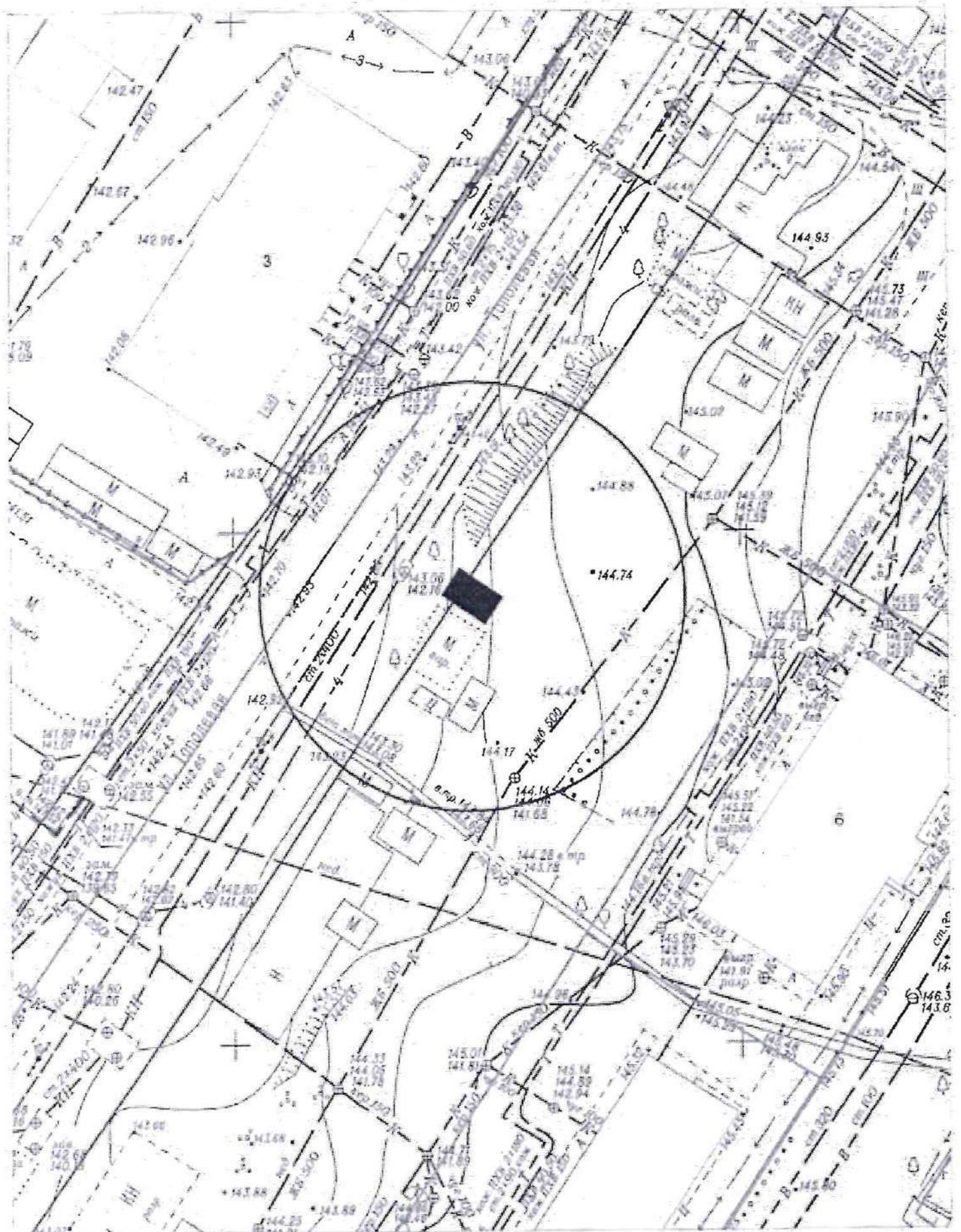
на топографическом плане М 1:500



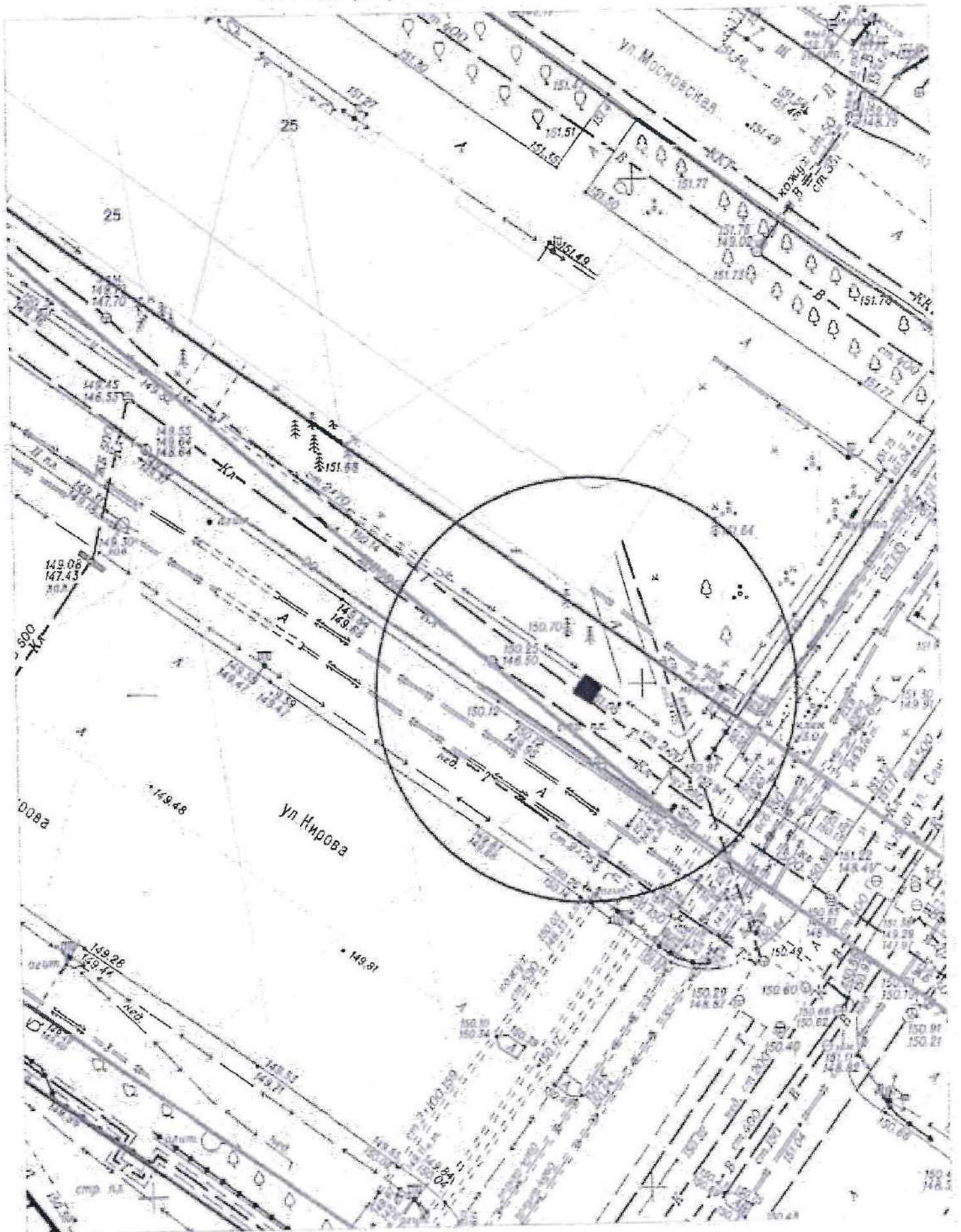
Карта-схема территории № 1987  
по адресному ориентиру улица Крамского, (45)  
на топографическом плане М 1:500



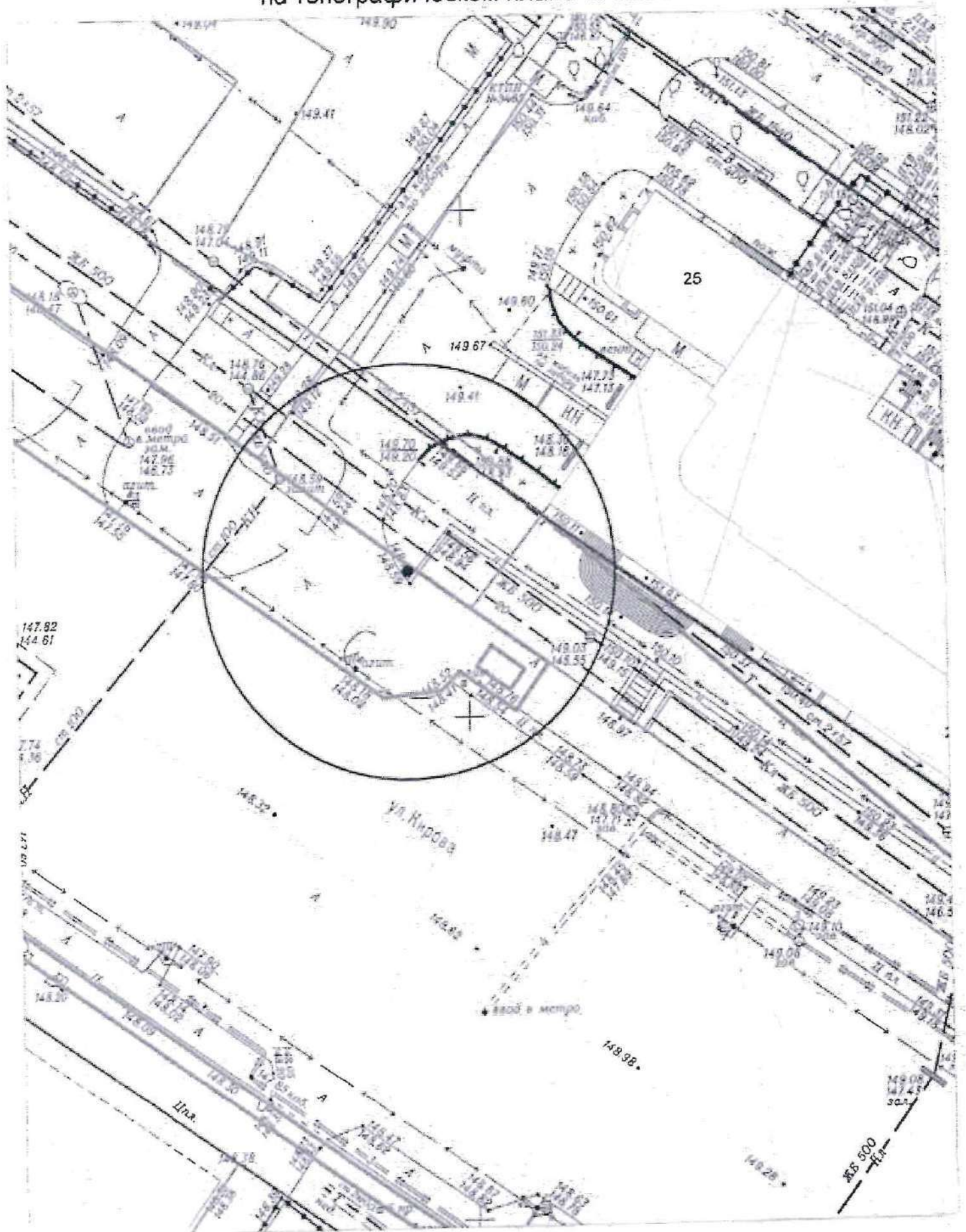
Карта-схема территории № 1988  
по адресному ориентиру улица Тополевая, (6)  
на топографическом плане М 1:500



Карта-схема территории № 1989  
по адресному ориентиру улица Кирова, (25)  
на топографическом плане М 1:500



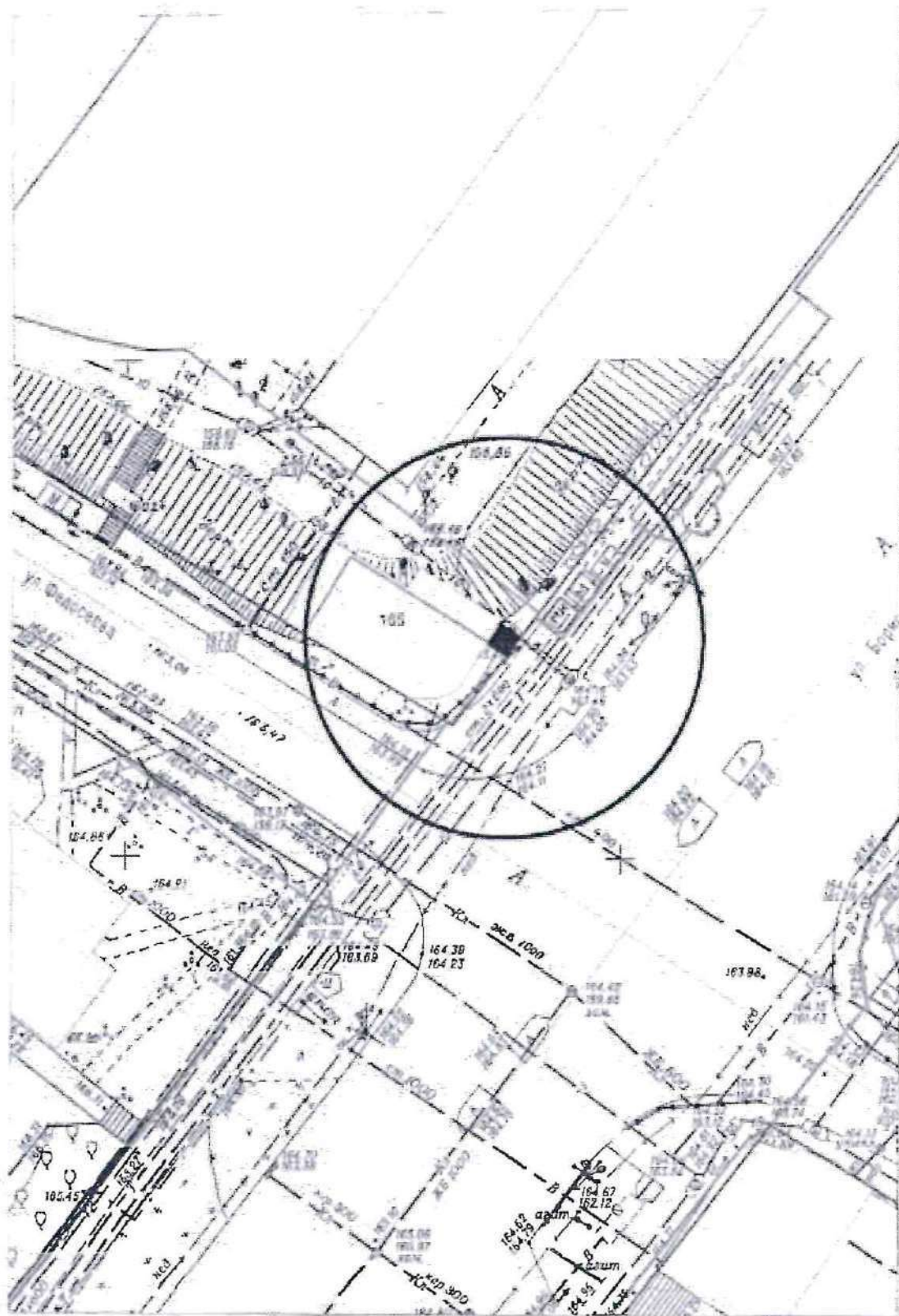
Карта-схема территории № 1990  
по адресному ориентиру улица Кирова, (25)  
на топографическом плане М 1:500



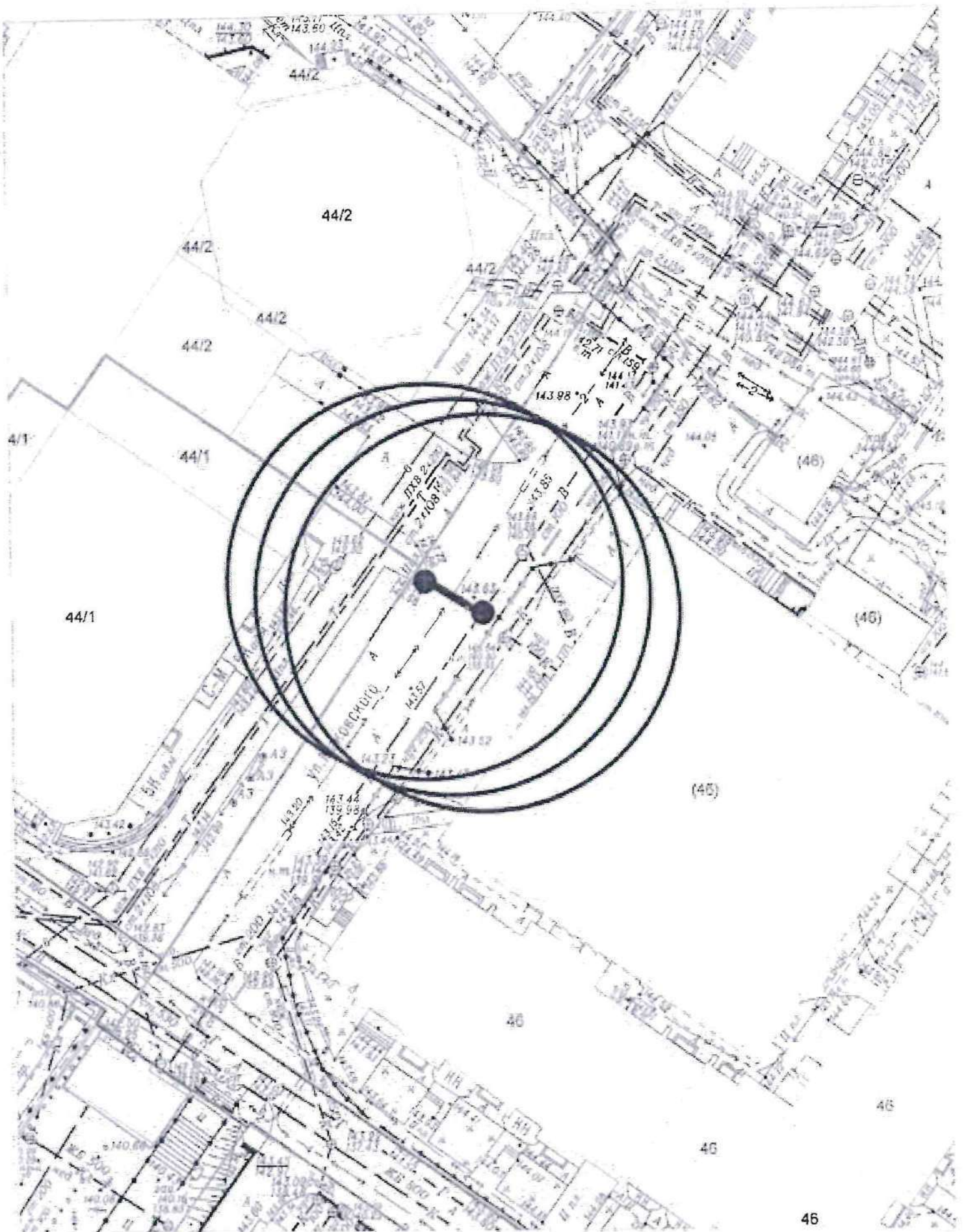
Карта-схема территории № 1991  
по адресному ориентиру улица Б. Богаткова, (66)  
на топографическом плане М 1:500



Карта-схема территории № 1992  
по адресному ориентиру улица Бориса Богаткова, (165/1)  
на топографическом плане М 1:500

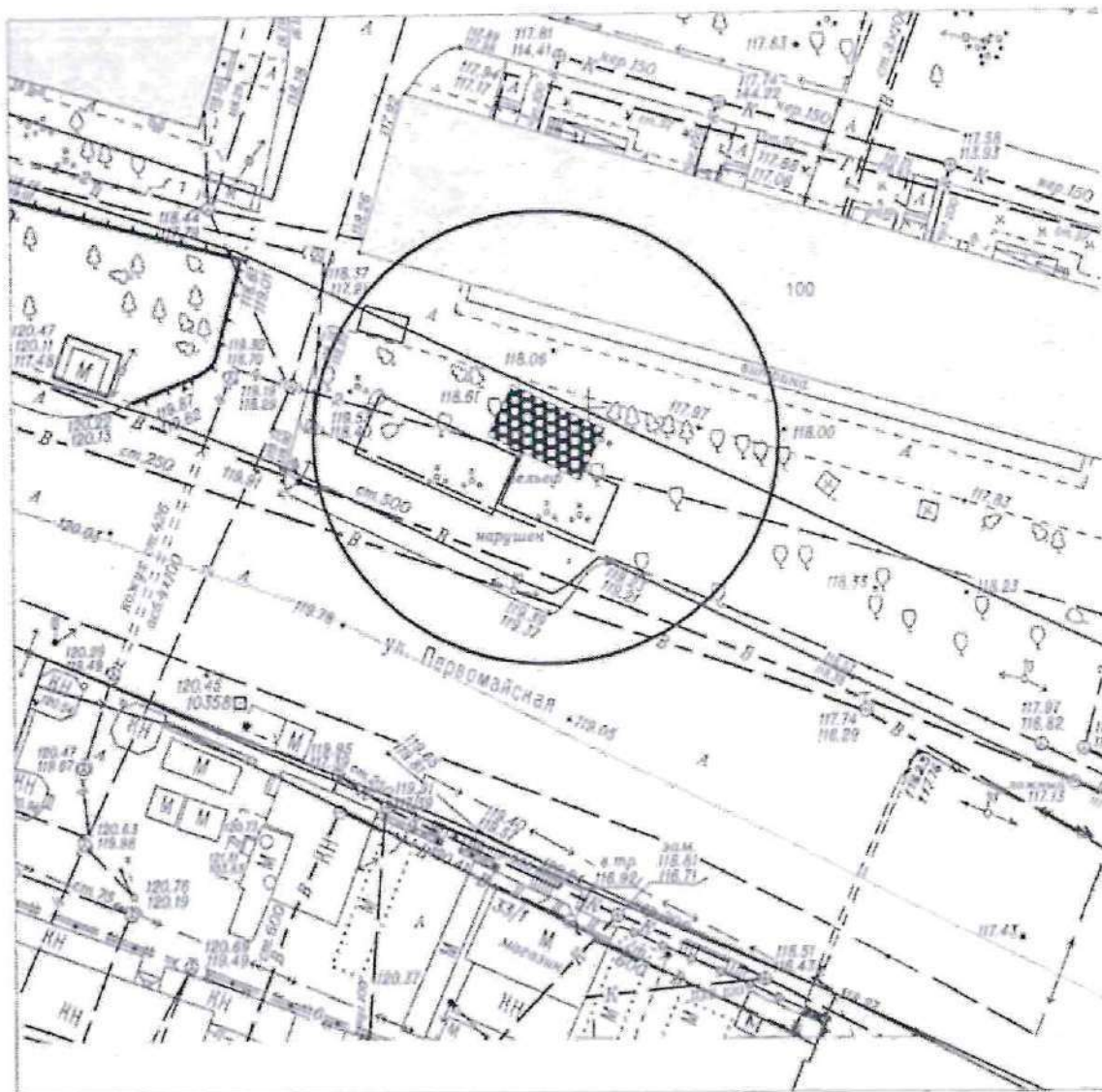


Карта-схема территории № 1993  
По адресному ориентиру улица Кирова (46)  
На топографическом плане М 1:500



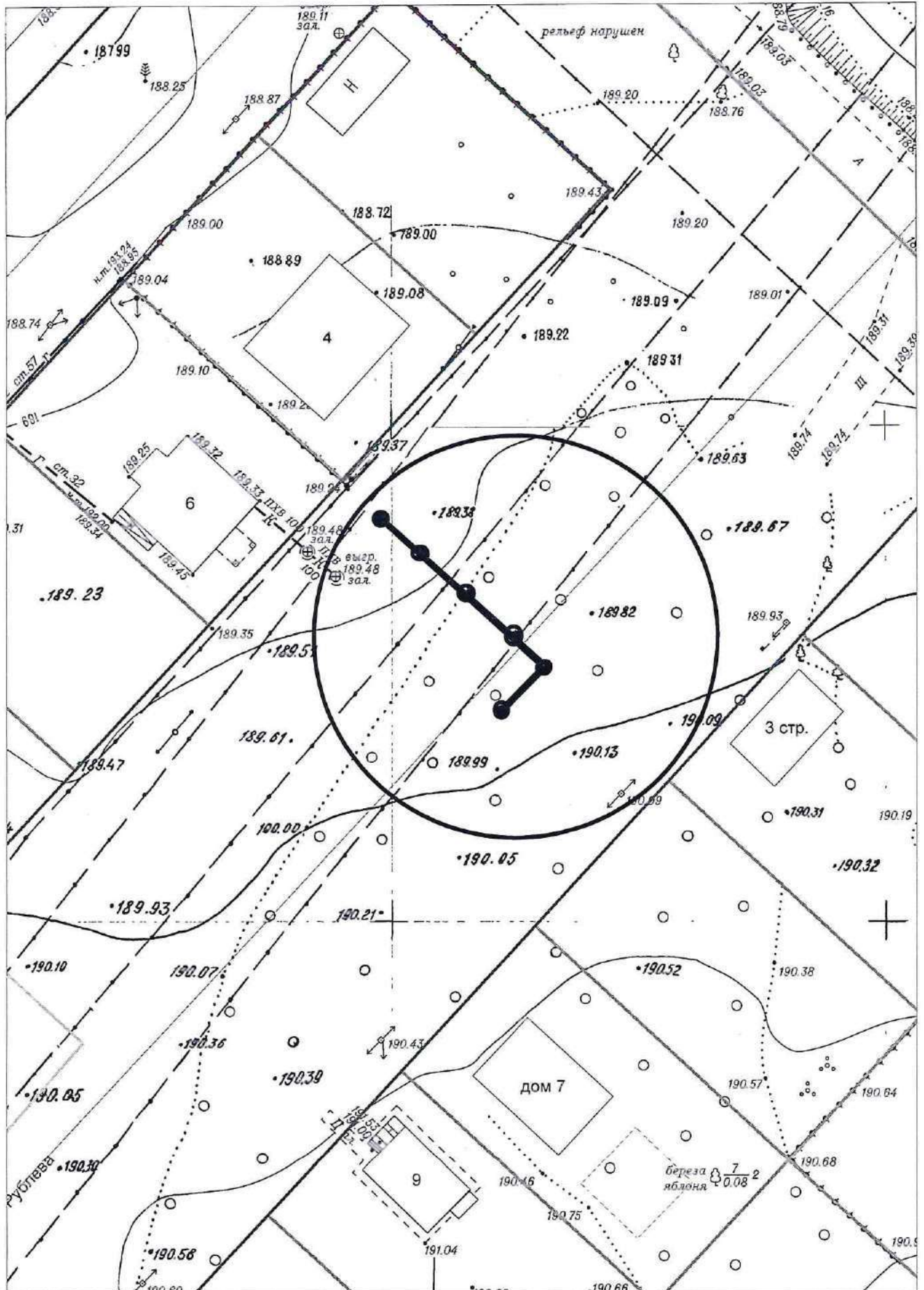


Карта - схема территории № 1994  
размещения нестационарных объектов по ул. Первомайская, (100)  
на топографическом плане М 1:500





Карта - схема № 1996  
с адресным ориентиром: ул. Андрея Рублева, (6)  
на топографическом плане М 1:500



# Карта - схема № 1997

с адресным ориентиром: ул. Николая Шпилова, (9)  
на топографическом плане М 1:500

