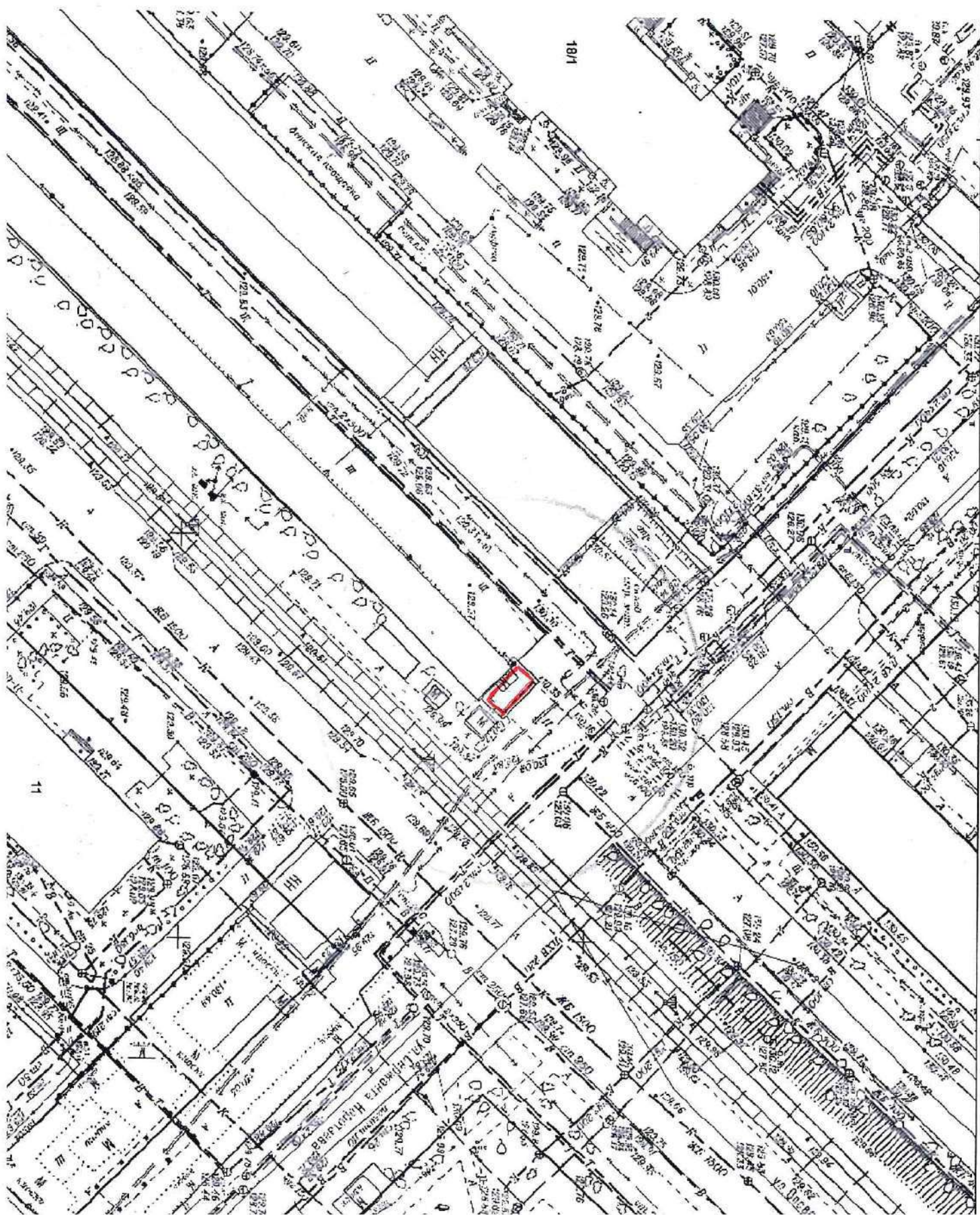


# Карта – схема территории № 1898

по адресному ориентиру: ул. Оловозаводская, (14/2)

на топографическом плане М 1:500

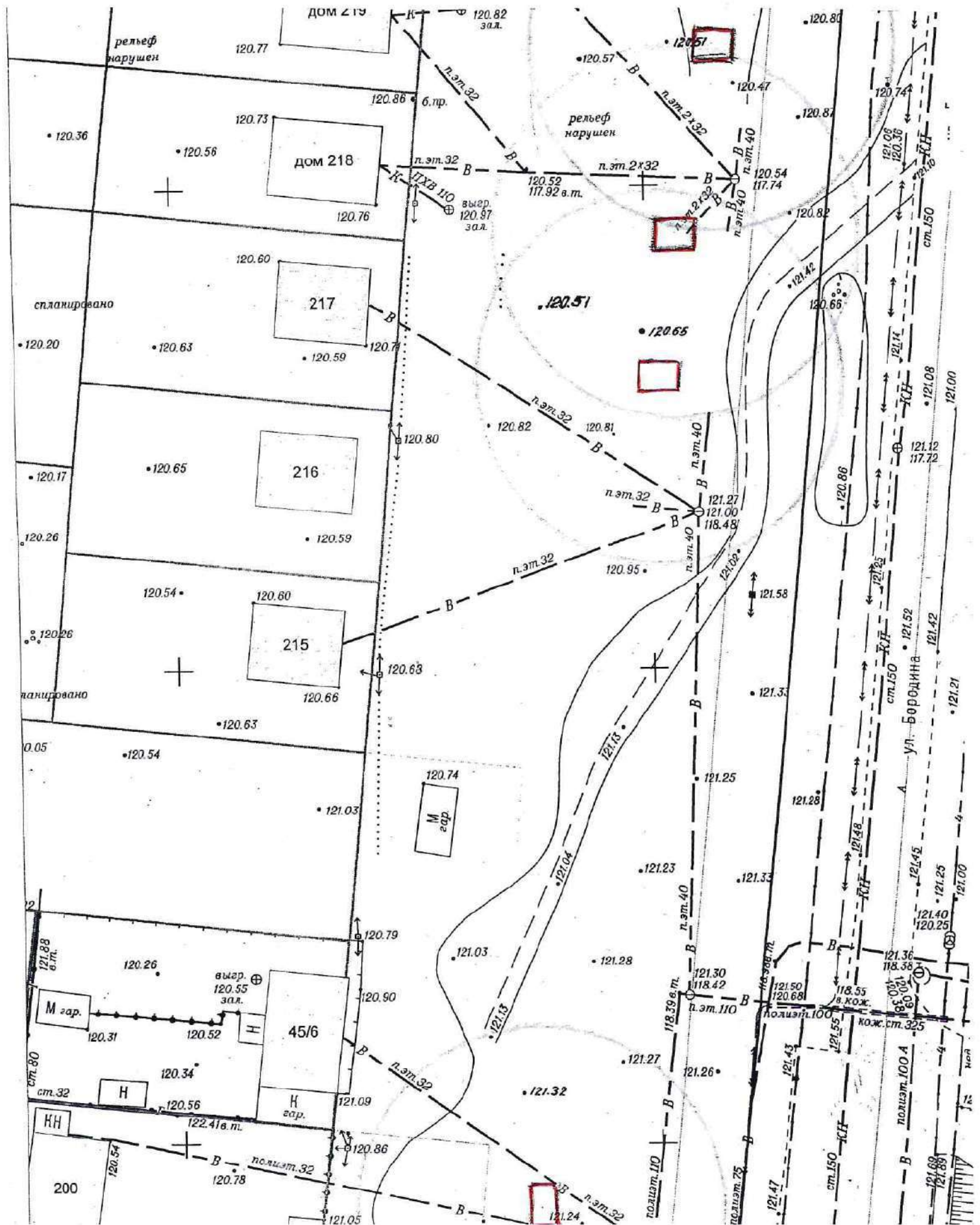




# Карта – схема территории № 1900.1

по адресному ориентиру: мкр. 3-й Памирский

на топографическом плане М 1:500





# Карта – схема территории № 1900.3

по адресному ориентиру: мкр. 3-й Памирский

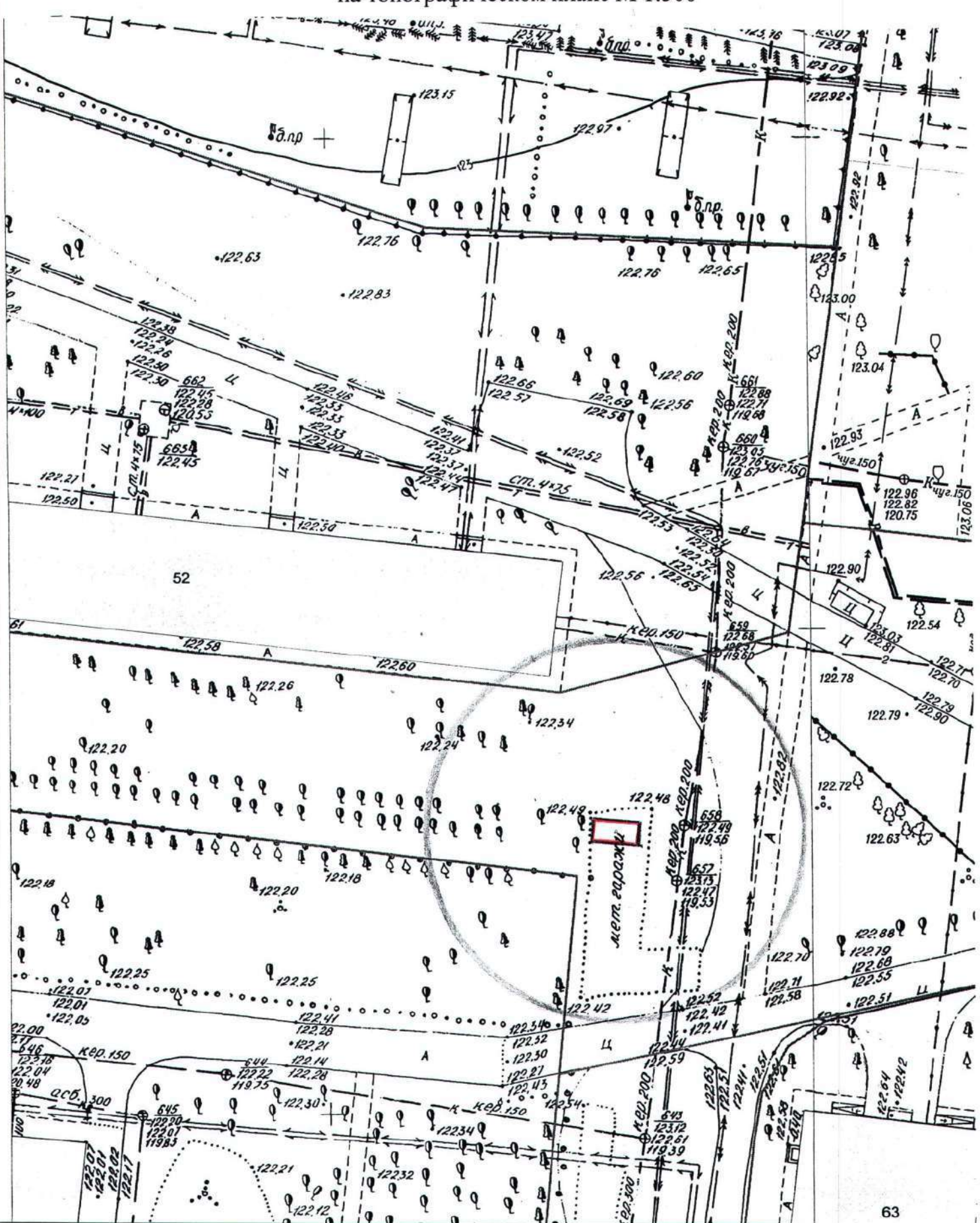
на топографическом плане М 1:500



# Карта – схема территории № 1901

по адресному ориентиру: ул. Петухова, (52)

на топографическом плане М 1:500







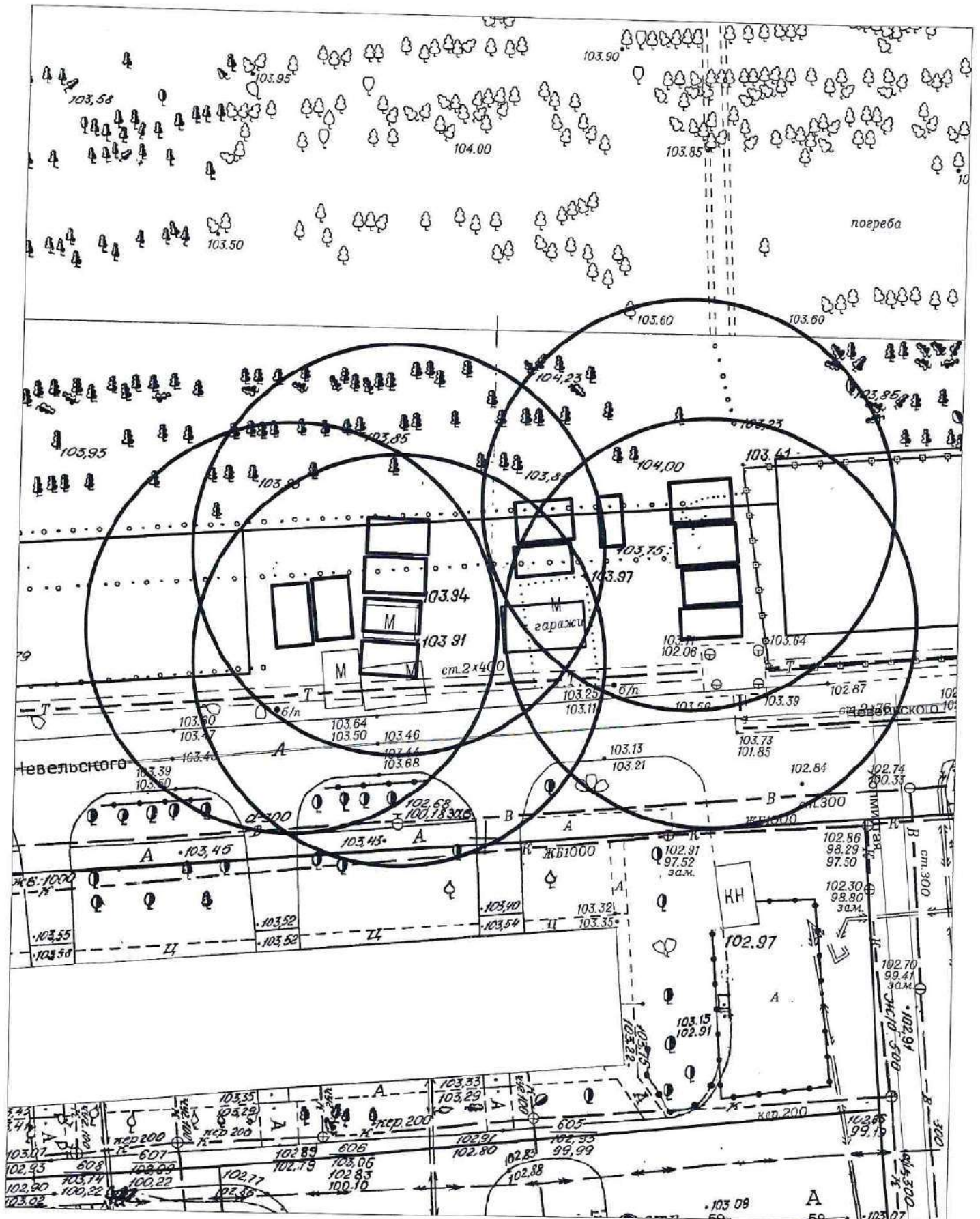




# Карта-схема территории № 1905.1

по адресному ориентиру: ул. Невельского

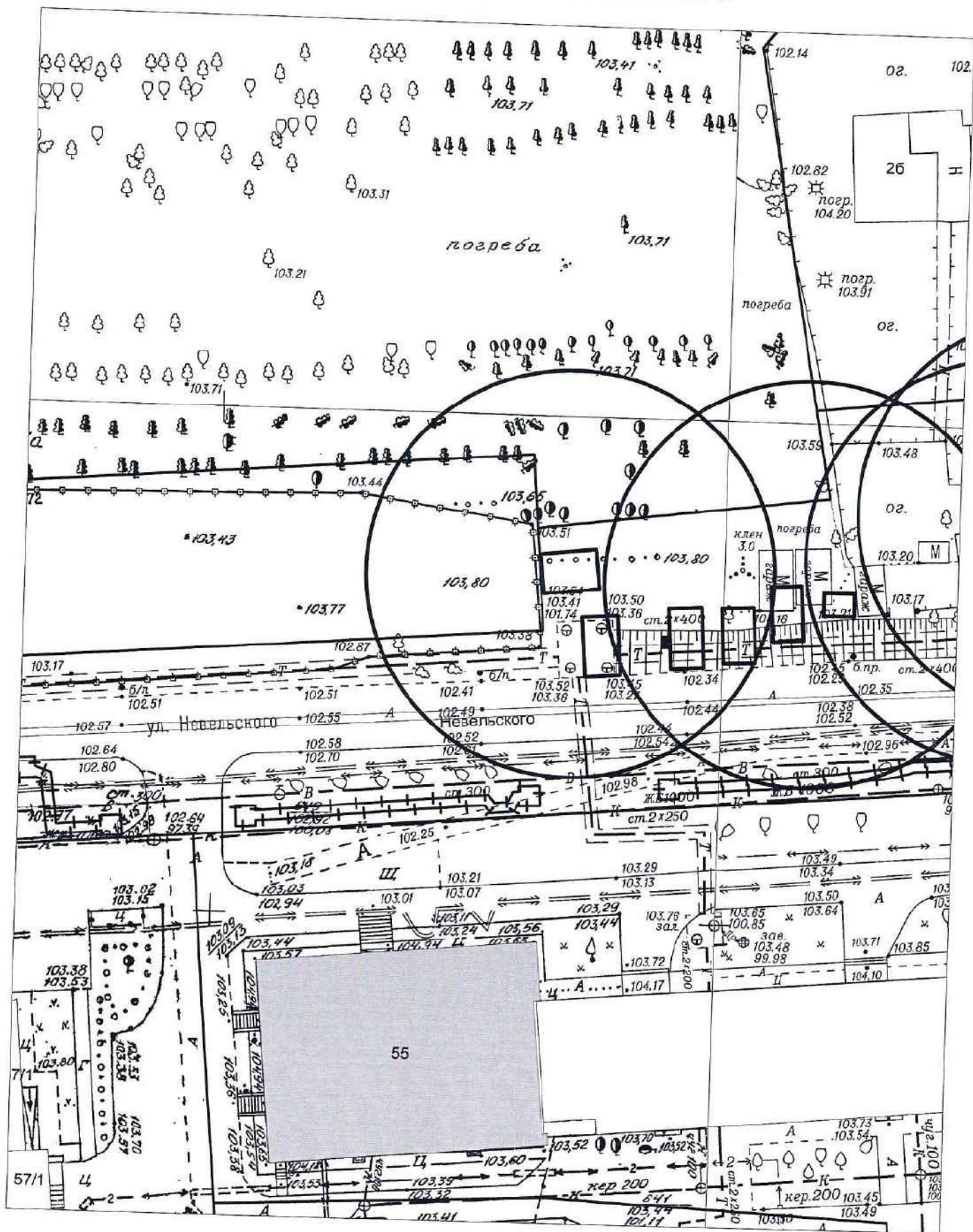
на топографическом плане М 1:500



# Карта-схема территории № 1905.2

по адресному ориентиру: ул. Невельского

на топографическом плане М 1:500

















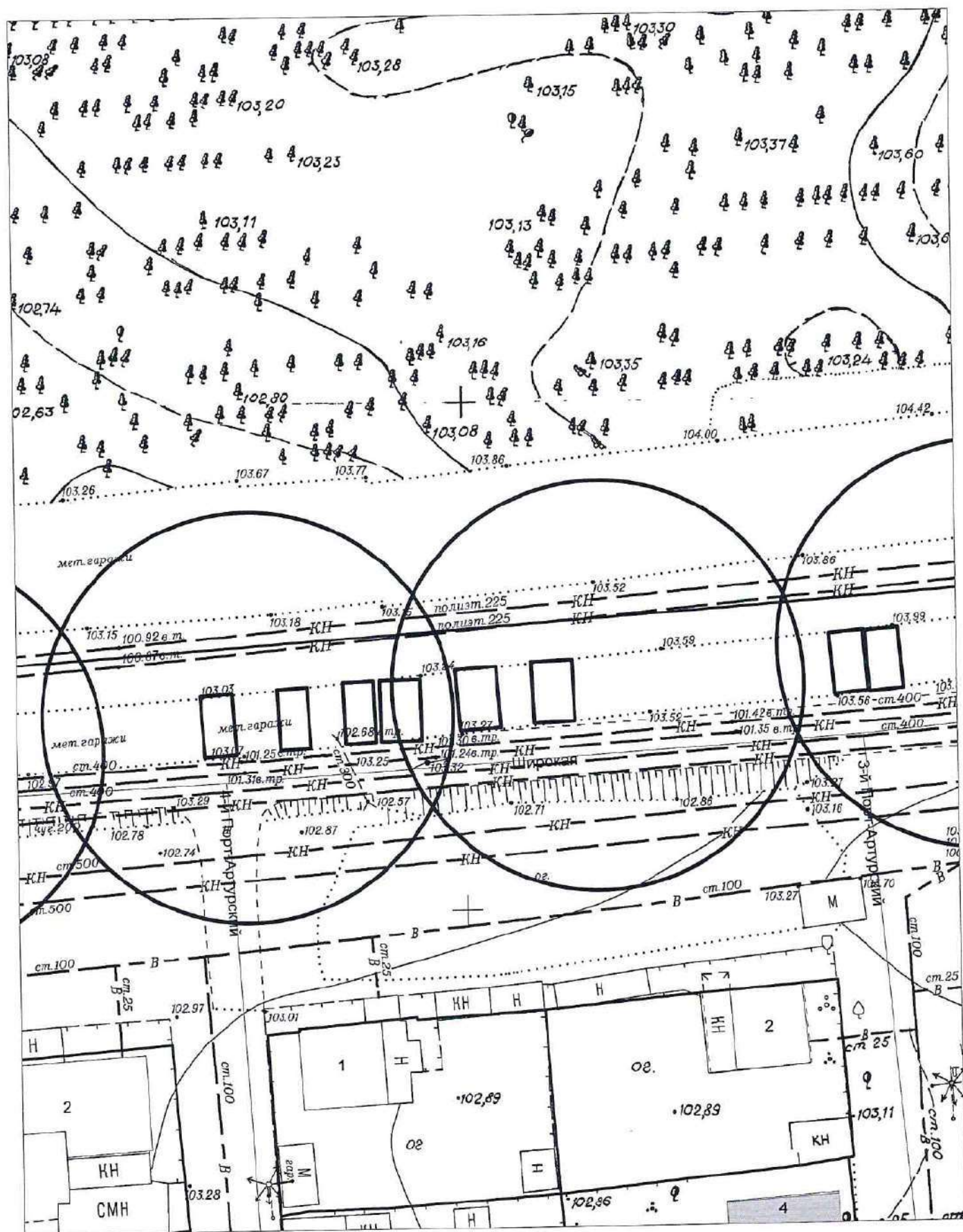




# Карта-схема территории № 1906.2

по адресному ориентиру: ул. Широкая (пер. Порт-Артурские)

на топографическом плане М 1:500



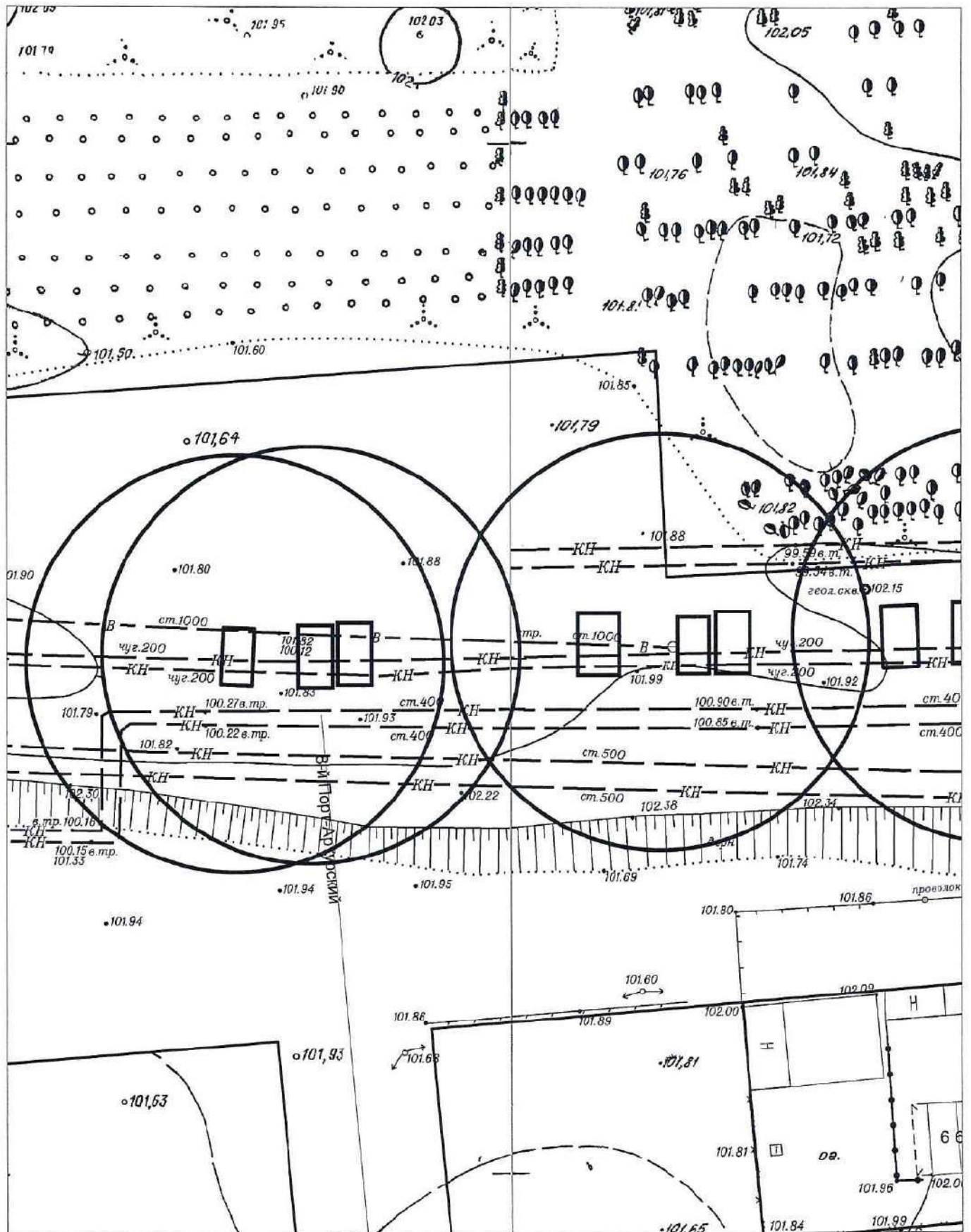




# Карта-схема территории № 1906.5

по адресному ориентиру: ул. Широкая (пер. Порт-Артурские)

на топографическом плане М 1:500

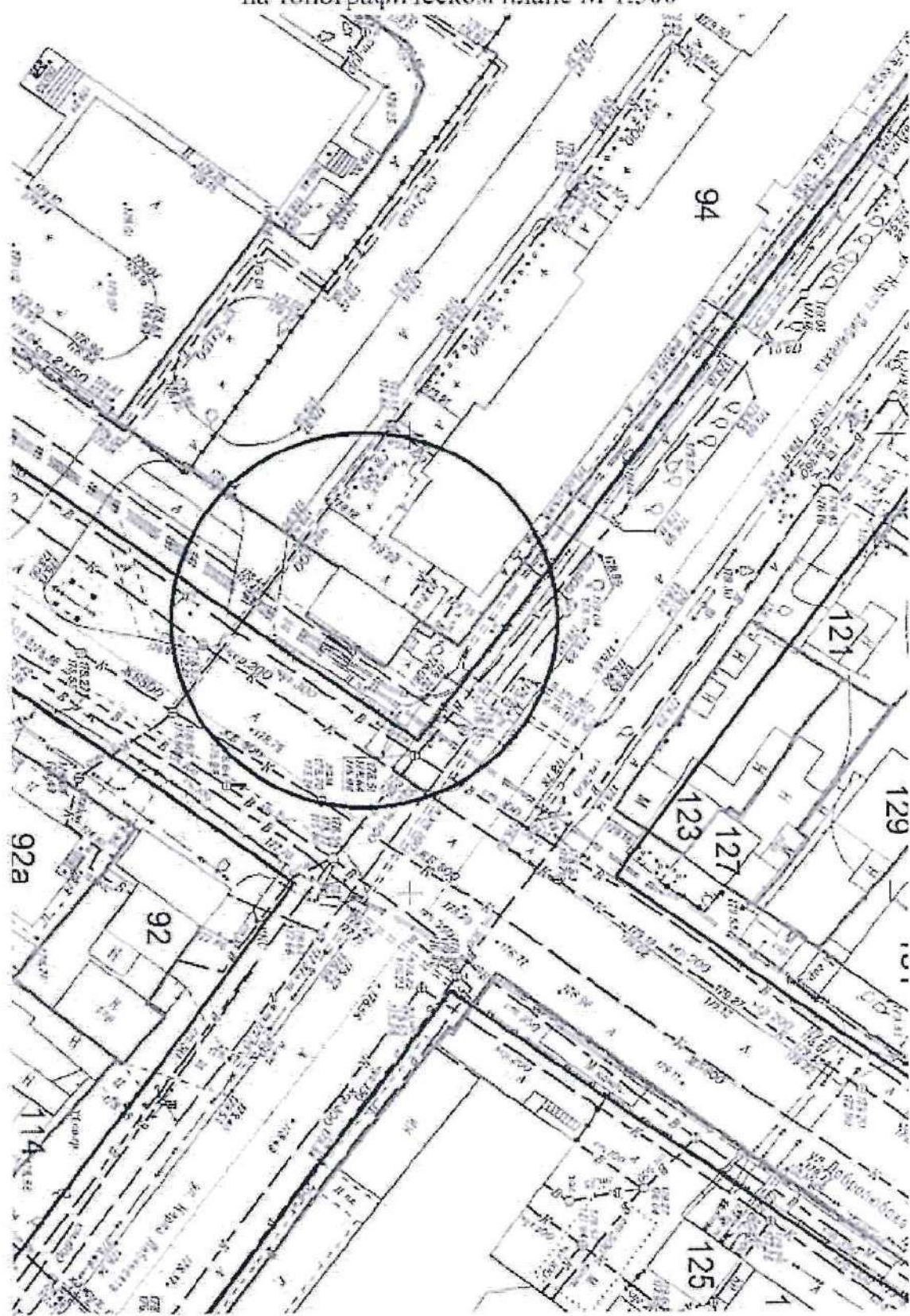




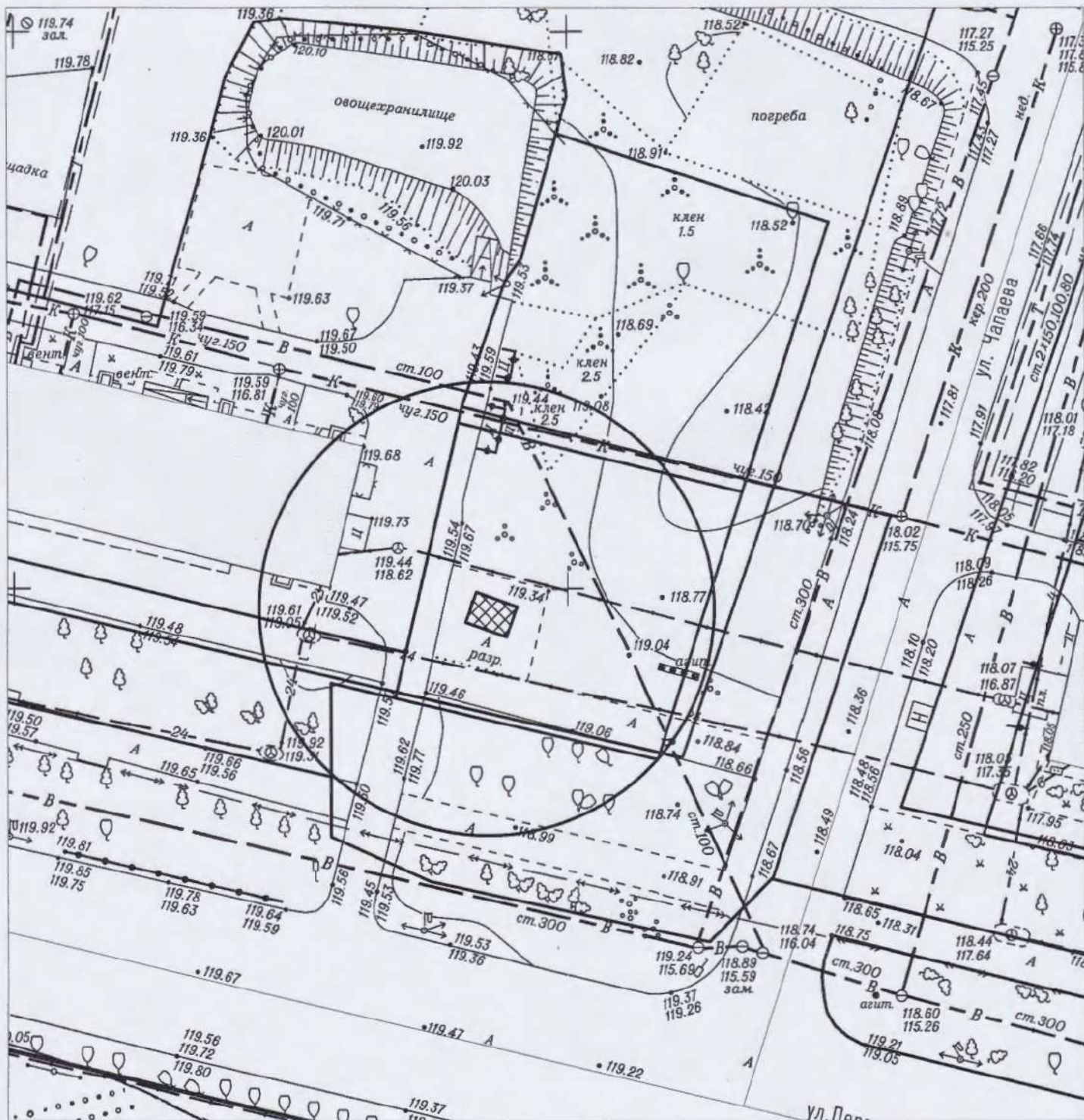




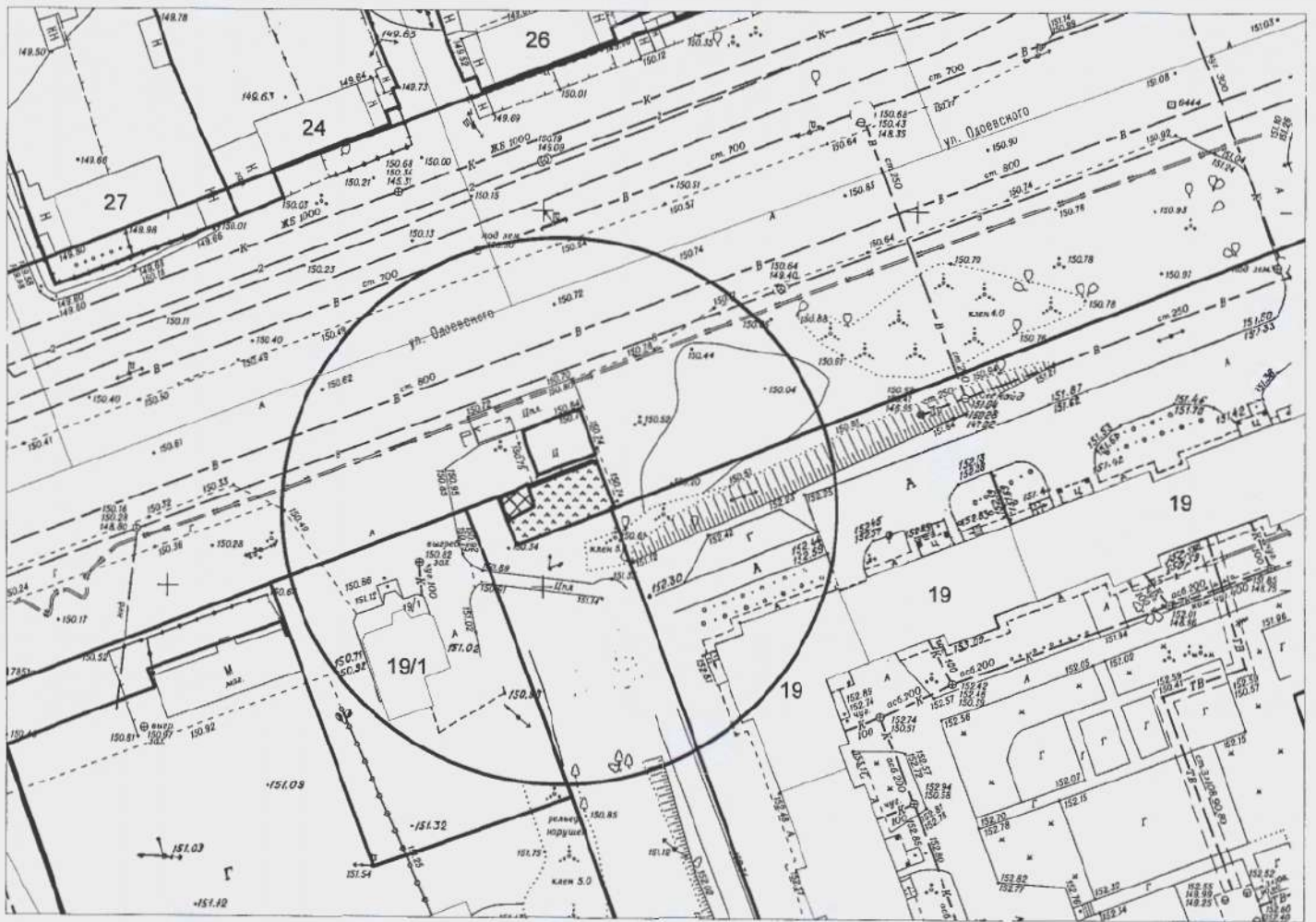
Карта-схема территории № 1908  
по адресному ориентиру улица Добролюбова, (94)  
на топографическом плане М 1:500



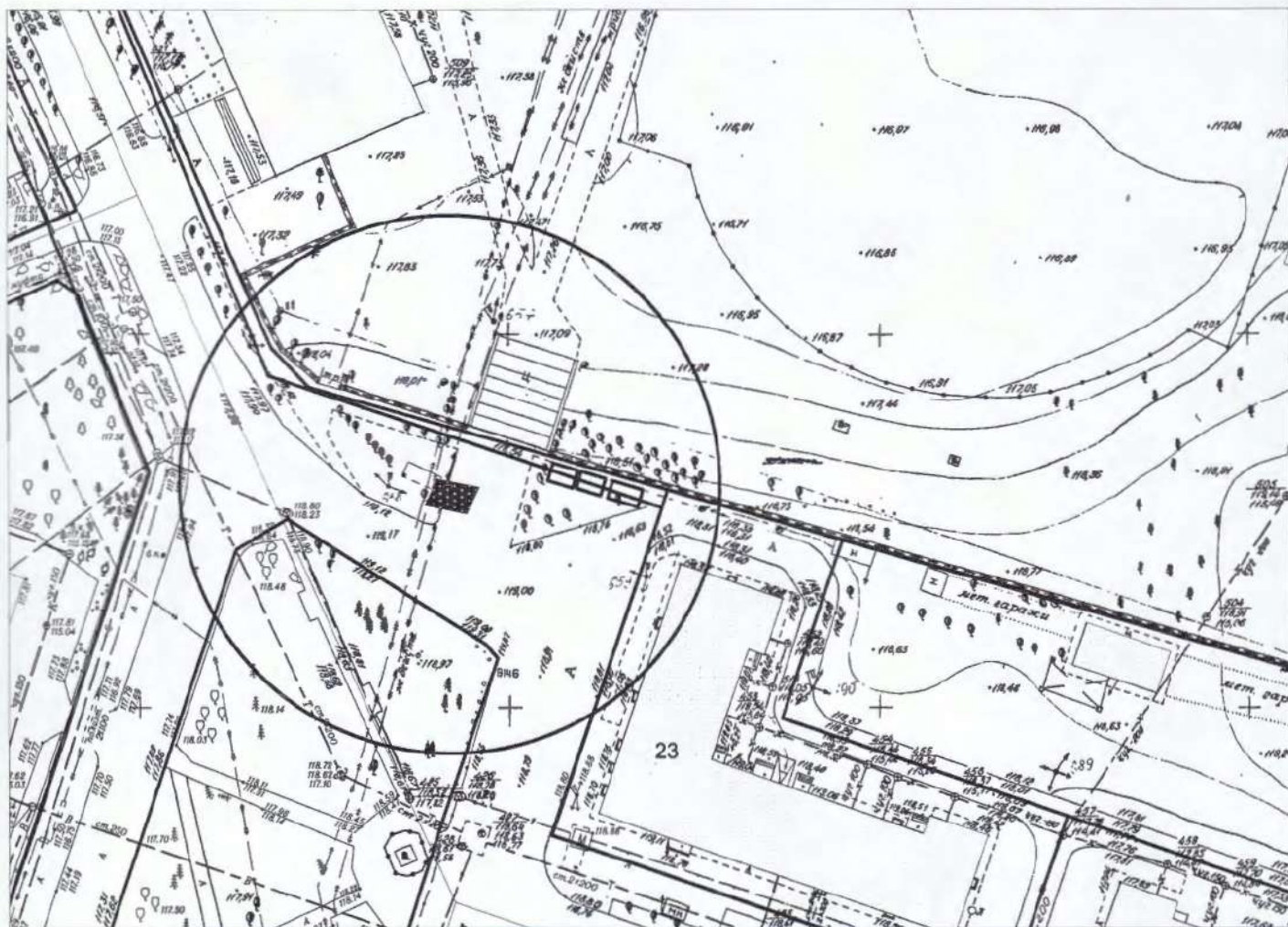
**Карта - схема территории № 1909  
размещения нестационарных объектов по ул. Первомайская, (196)  
на топографическом плане М 1:500**



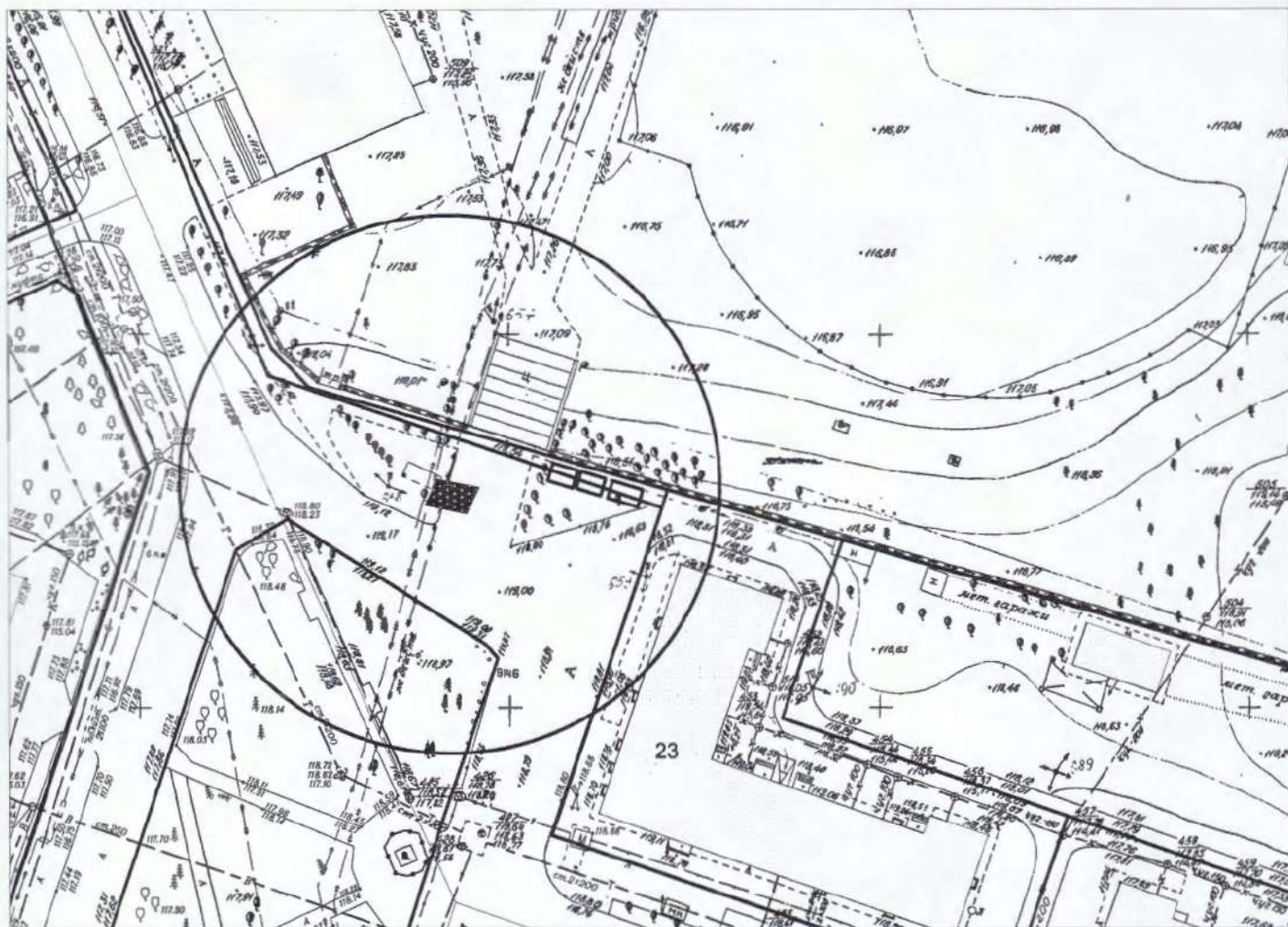
**Карта - схема территории № 1910  
размещения нестационарных объектов по ул. Одоевского  
на топографическом плане М 1:500**



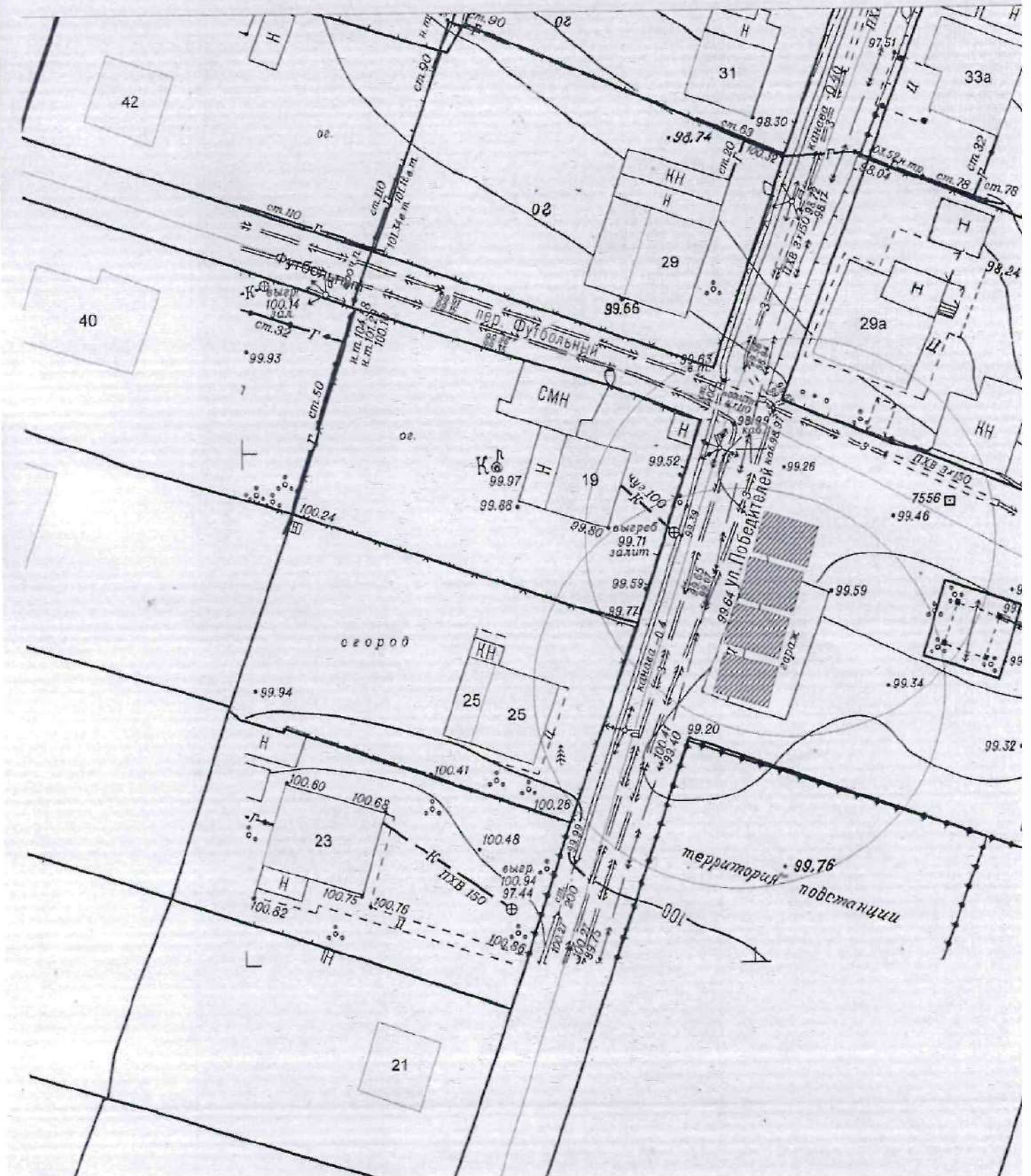
**Карта - схема территории № 1912  
размещения нестационарного объекта по ул. Сызранская, (7)  
на топографическом плане М 1:500**



**Карта - схема территории № 1912  
размещения нестационарного объекта по ул. Сызранская, (7)  
на топографическом плане М 1:500**

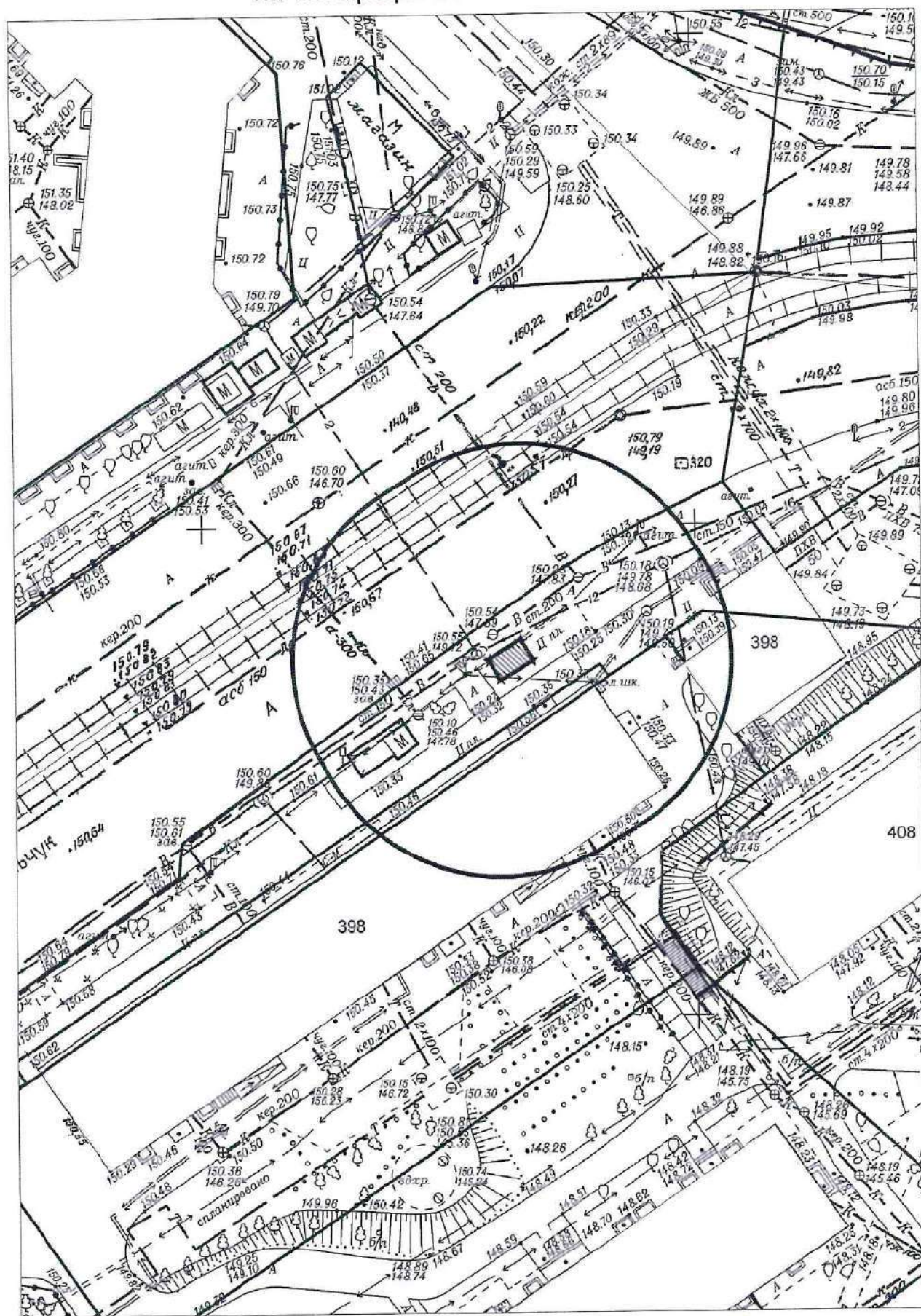


Карта-схема территории № 1913  
размещения нестационарных объектов по ул. Победителей  
на топографическом плане  
М 1:500



Карта - схема № 1914

с адресным ориентиром: ул. Дуси Ковальчук, (398)  
на топографическом плане М 1:500







Карта - схема № 1916  
с адресным ориентиром: ул. Дуся Ковальчук, (191)  
на топографическом плане М 1:500

