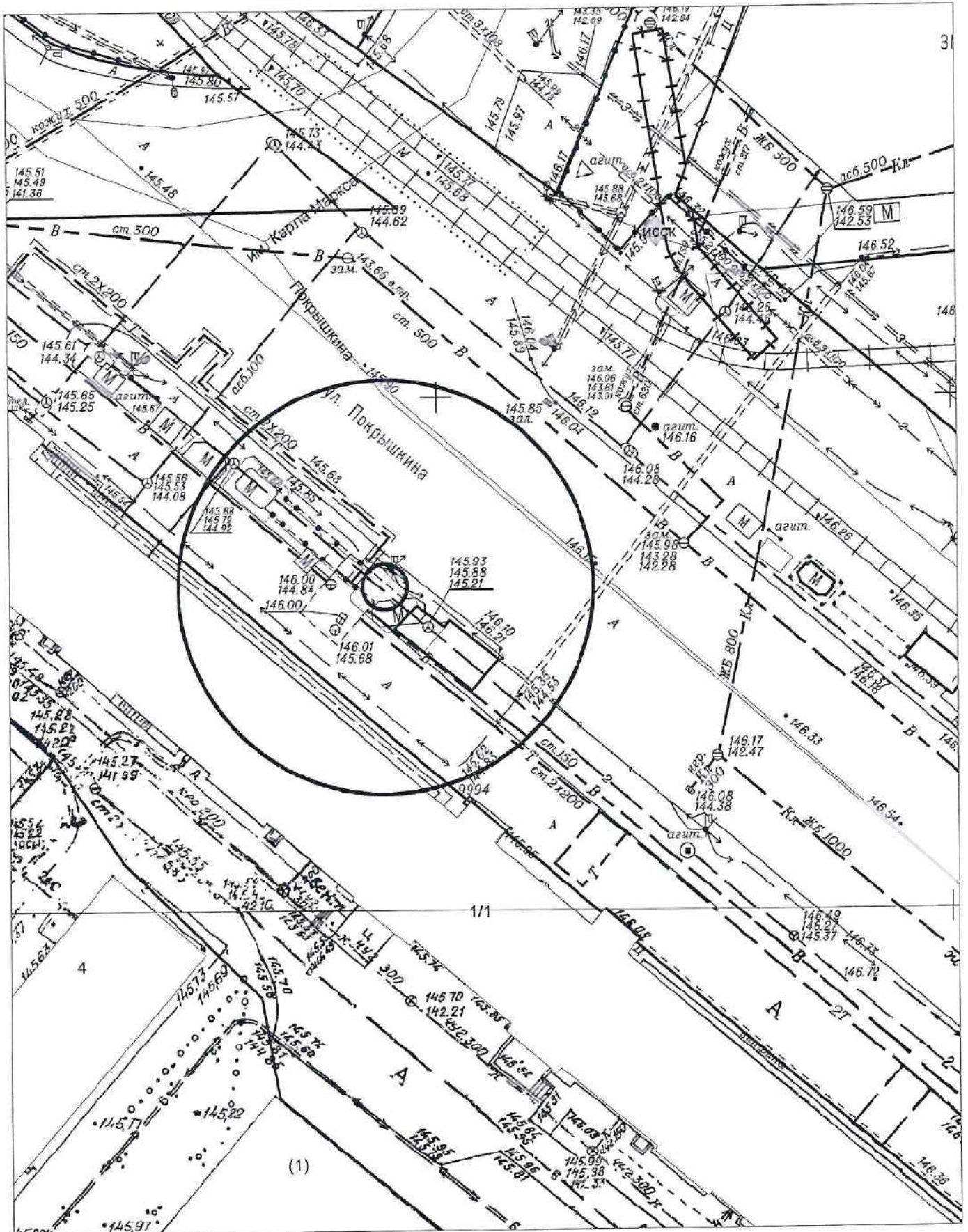


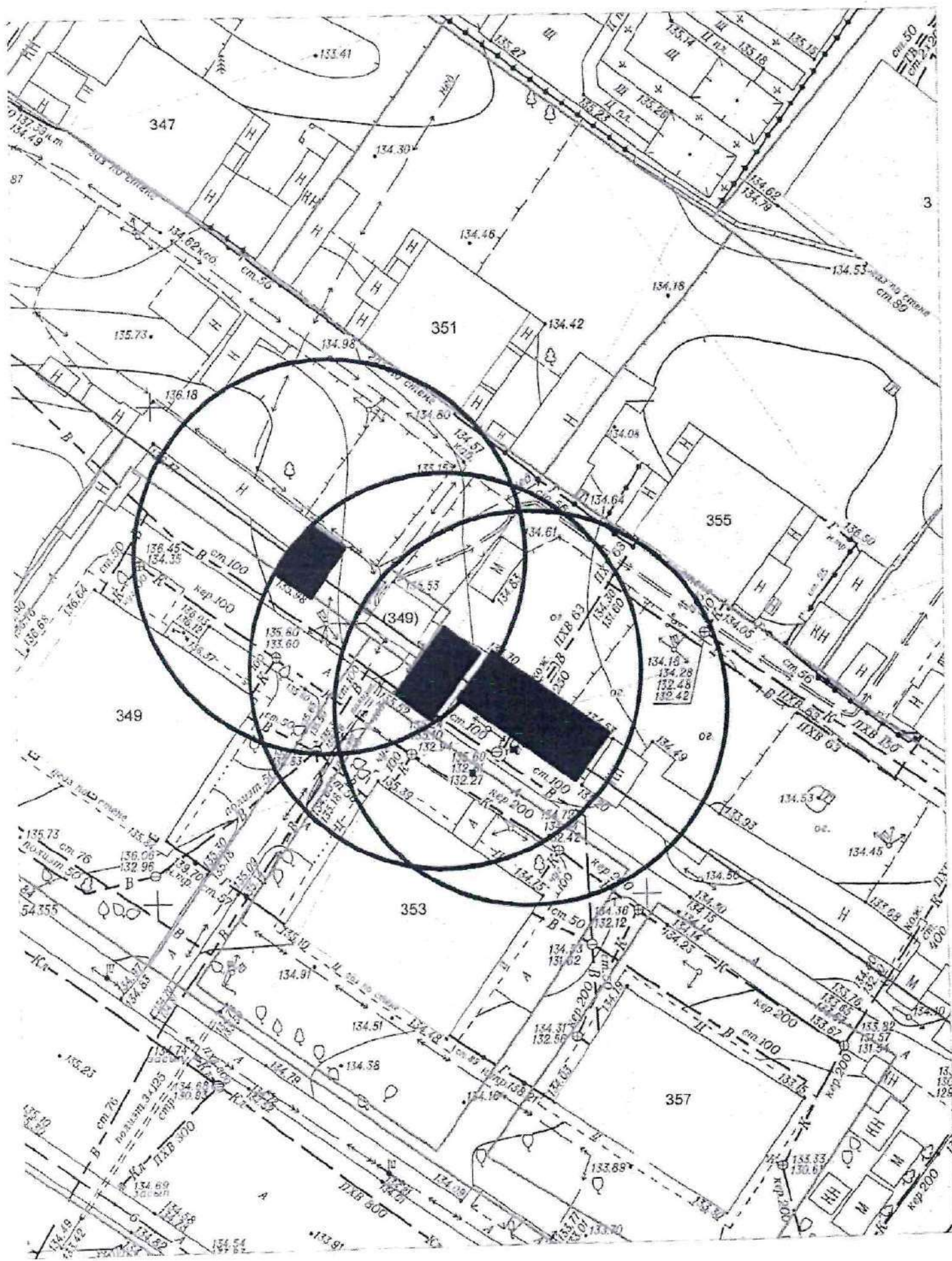
Карта-схема территории № 1824

по адресному ориентиру: ул. Титова, (1)

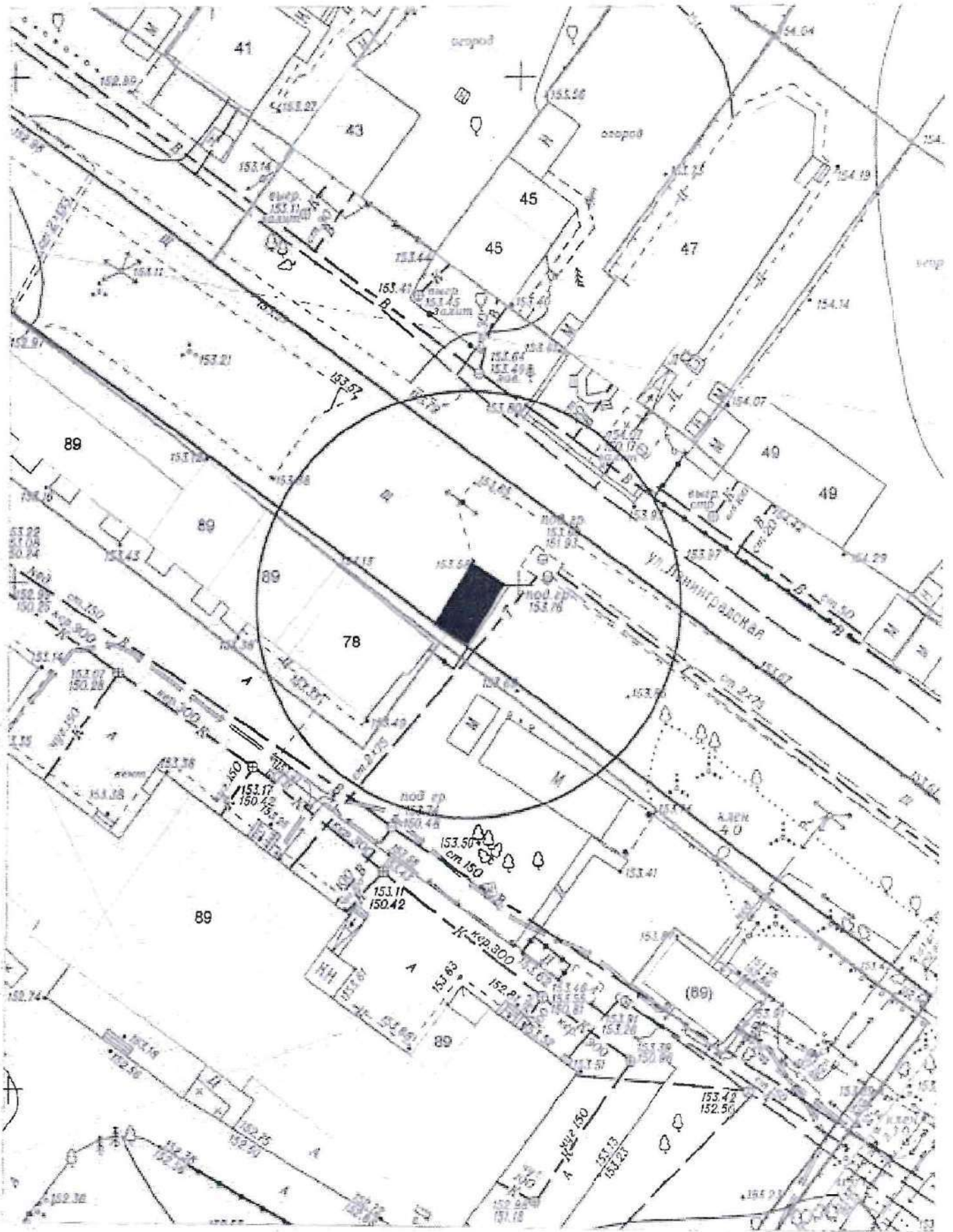
на топографическом плане М 1:500



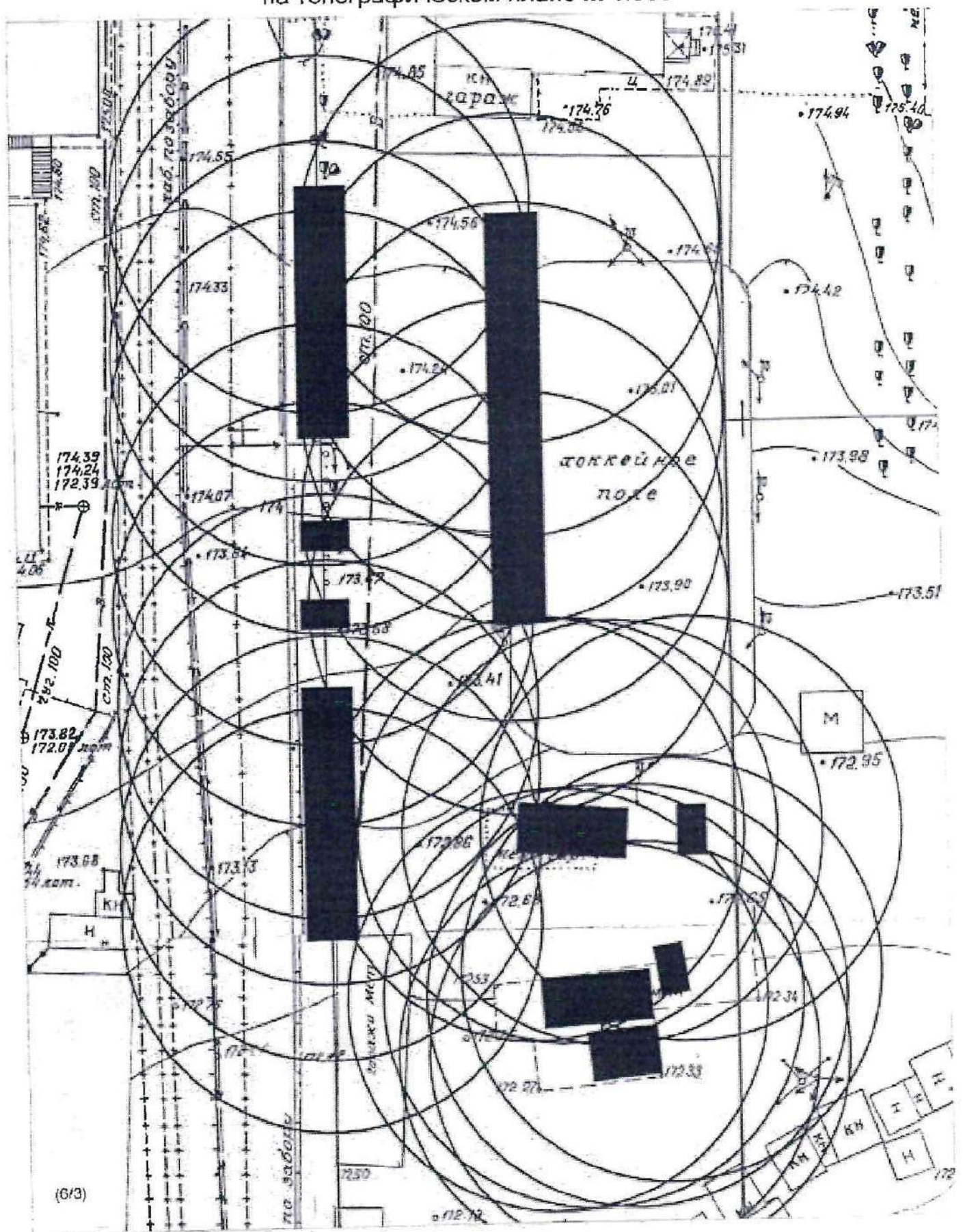
Карта-схема территории № 1825
По адресному ориентиру улица Кирова (353)
На топографическом плане М 1:500



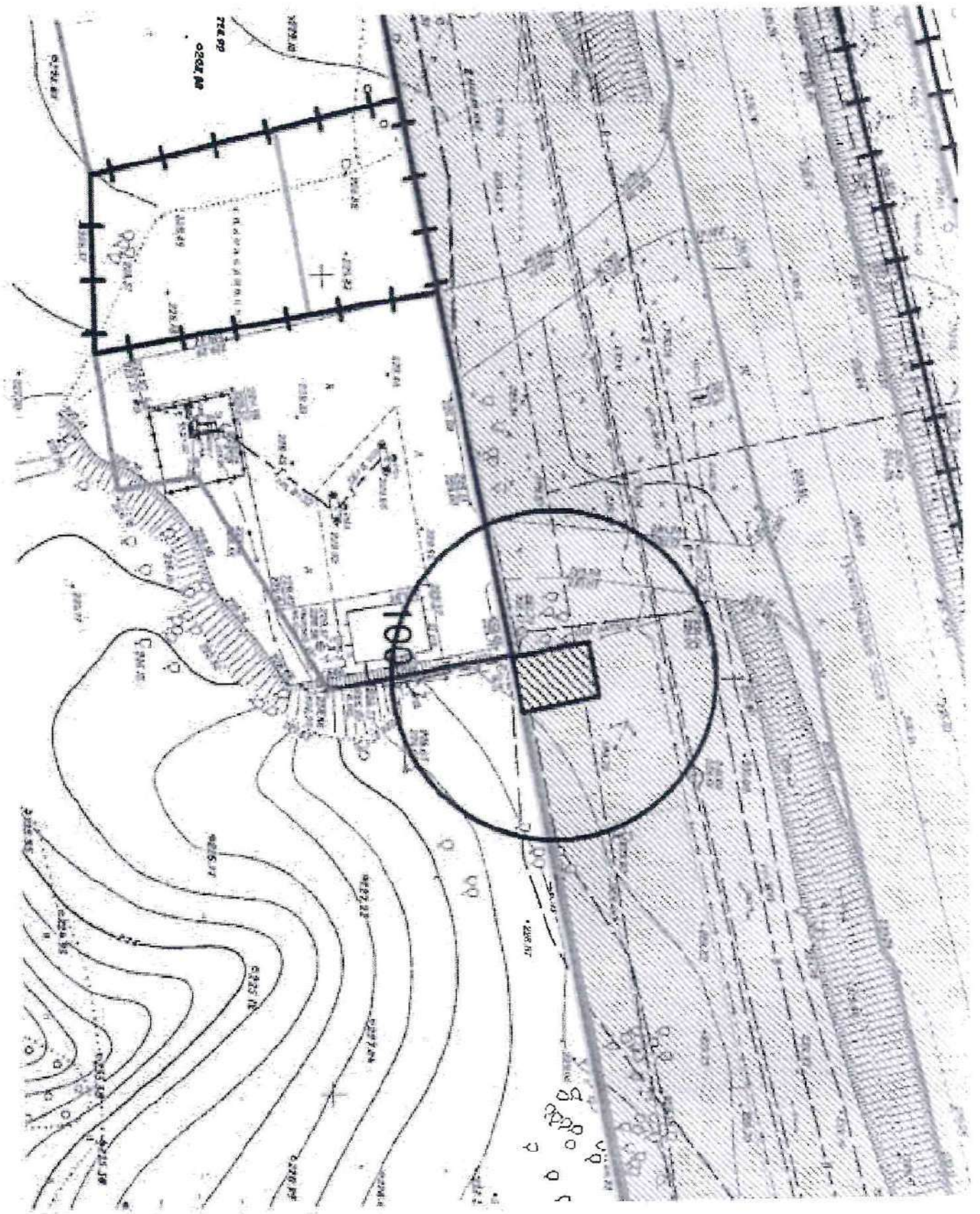
Карта-схема территории № 1826
 по адресному ориентиру улица Ленинградская, (78)
 на топографическом плане М 1:500



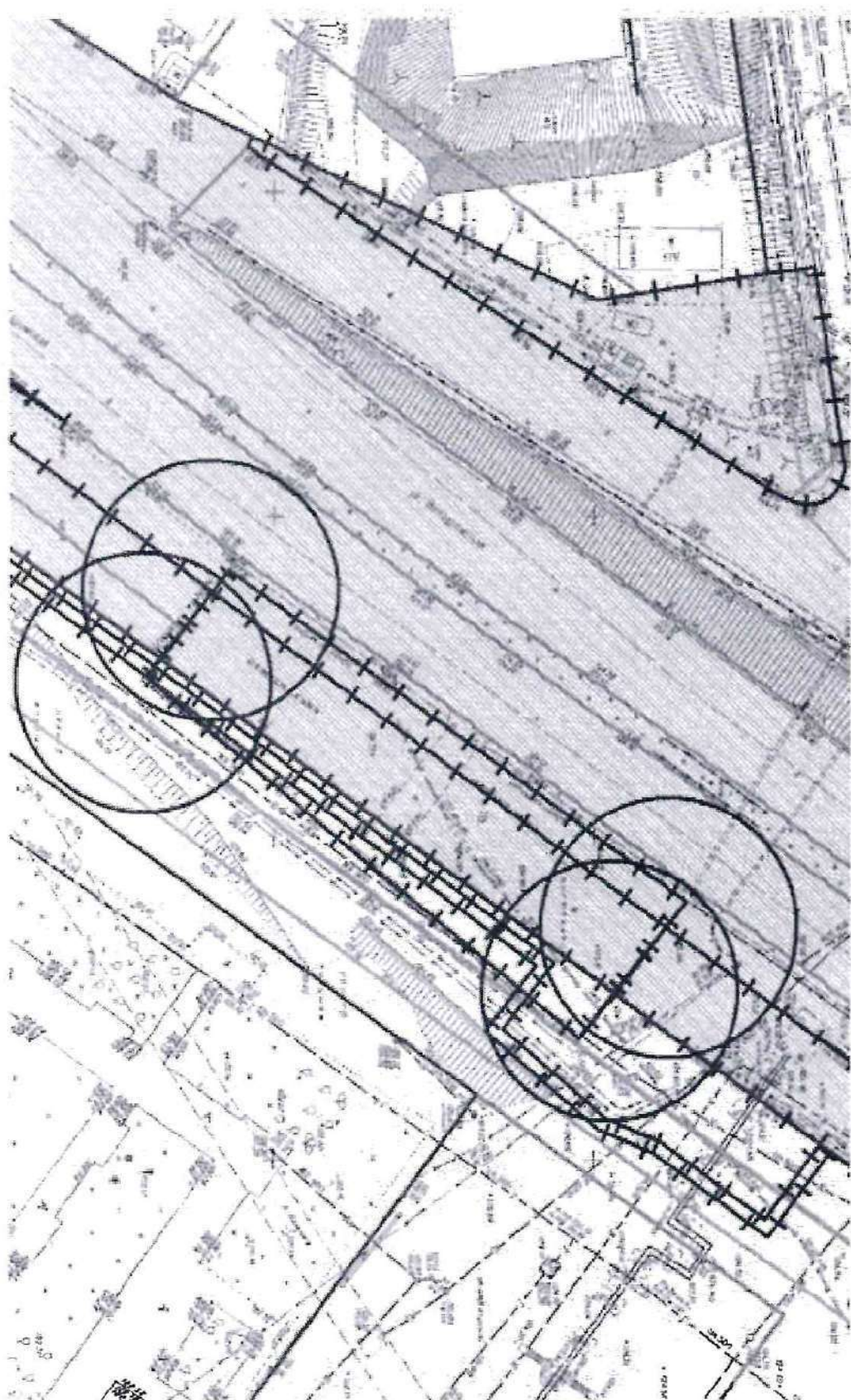
Карта-схема территории № 1827
по адресному ориентиру улица Ключ-Камышенское Плато, (6/1)
на топографическом плане М 1:500



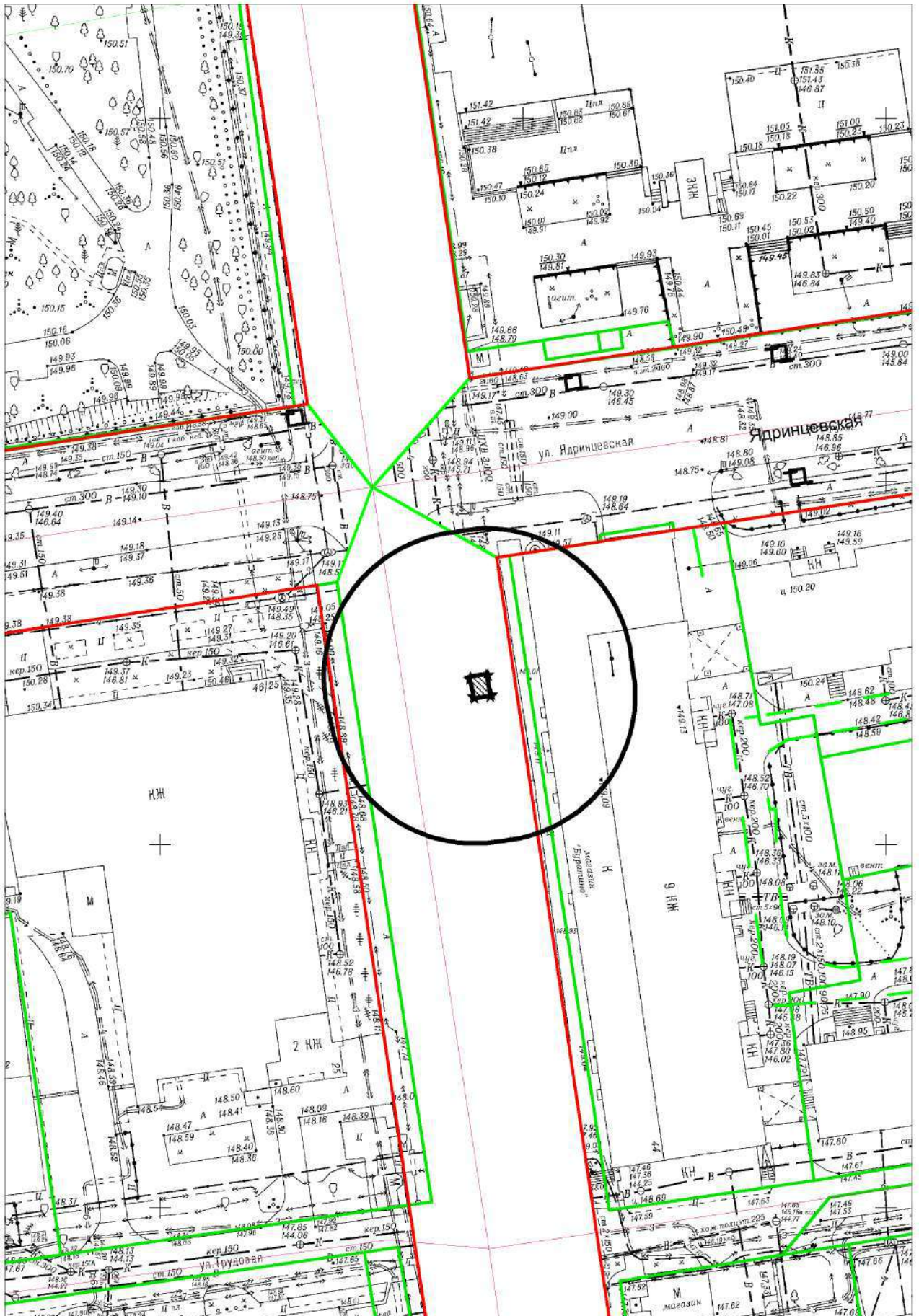
Карта-схема территории № 1828
по адресному ориентиру улица ГБШ, (100)
на топографическом плане М 1:1500



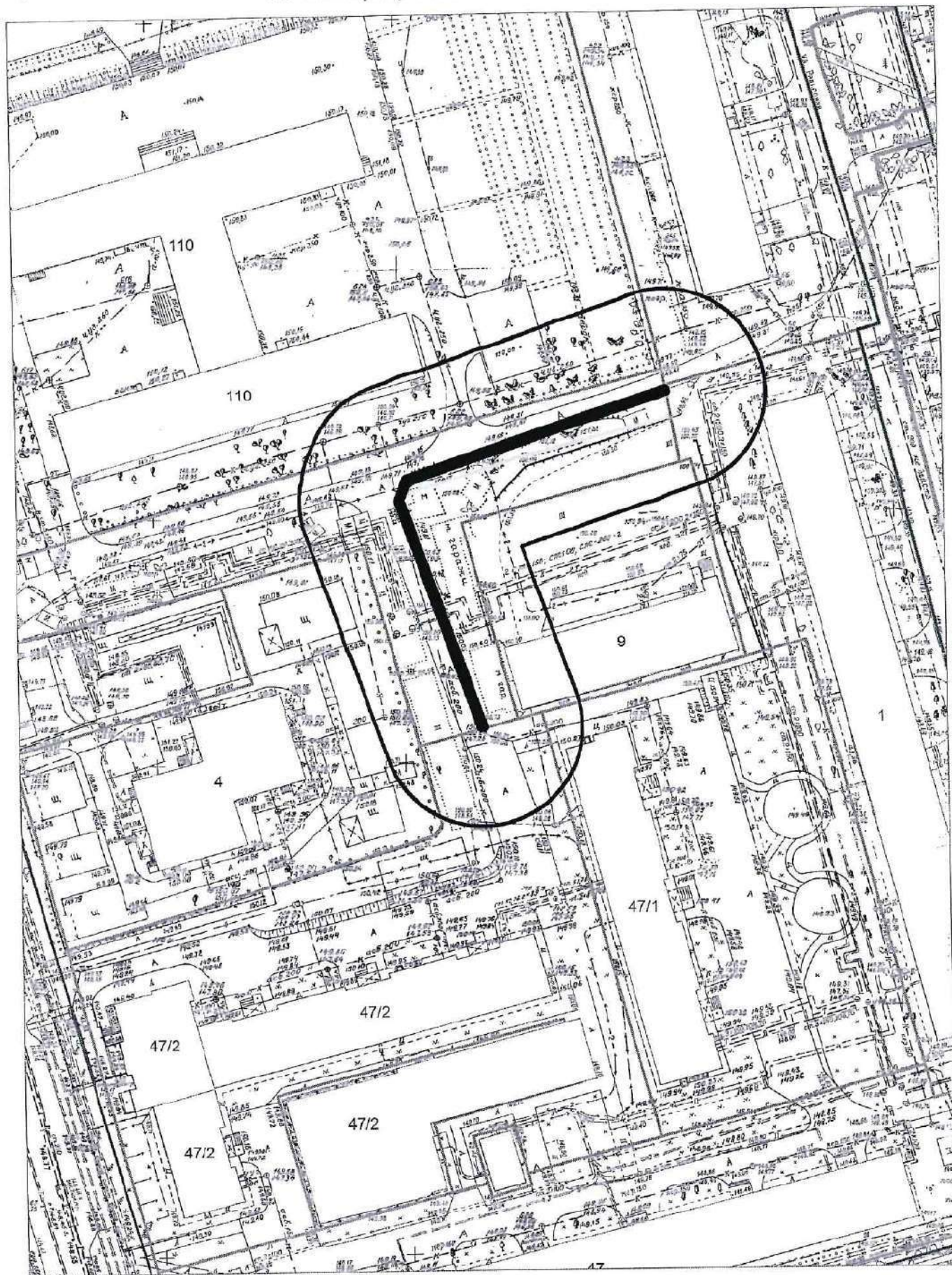
Карта-схема территории № 1829
по адресному ориентиру улица Октябрьская магистраль, 4д
на топографическом плане М 1:1500



Карта - схема № 1830
с адресным ориентиром: ул. Каменская, (44)
на топографическом плане М 1:500



Карта-схема № 1831
по адресному ориентиру: ул. Рельсовая, (9)
на топографическом плане М1:1000



Карта - схема № 1832
с адресным ориентиром: ул. Боровая, (18)
на топографическом плане М 1:500

