

**ФЕДЕРАЛЬНОЕ АГЕНТСТВО КАДАСТРА ОБЪЕКТОВ НЕДВИЖИМОСТИ**

ФЕДЕРАЛЬНОЕ ГОСУДАРСТВЕННОЕ УНИТАРНОЕ ПРЕДПРИЯТИЕ  
"РОССИЙСКИЙ ГОСУДАРСТВЕННЫЙ ЦЕНТР ИНВЕНТАРИЗАЦИИ И УЧЕТА ОБЪЕКТОВ НЕДВИЖИМОСТИ"  
**НОВОСИБИРСКИЙ ФИЛИАЛ ФГУП "РОСТЕХИНВЕНТАРИЗАЦИЯ"**

630099 г. Новосибирск 99, ул. Трудовая, 3 тел. 22-44-88

**ВЫПИСКА**

из единого государственного реестра объектов капитального строительства

08 мая 2007г.

По результатам обследования в натуре от 19 апреля 2007г.

Настоящая выписка выдана Департаменту земельных и имущественных отношений г.Новосибирска

(фамилия, имя, отчество физического лица или полное наименование юридического лица)

Инвентарный номер объекта 50 : 401 : 373 : 004032980 : 0001

Прежний инвентарный номер кл-3298

Кадастровый номер 54 : 35 : 041235 : 0034 : 50 : 401 : 373 : 004032980 : 0001

Местоположение (адрес) объекта г. Новосибирск

ул. Столетова дом № 17/2

**Состав, основные характеристики, техническое состояние, оценка объекта**

Литера на плане	Наименование объекта (строение, помещение, сооружение)	Инвентаризационная стоимость с учетом износа в ценах 2007 г.	Материал стен	% износа	Площадь здания м <sup>2</sup>	Примечание
<i>A</i>	<i>Здание конторы ЖЭУ - 2 - этажное</i>	--	<i>брусчатые</i>	56	394,6	<i>Акт приемки в эксплуатацию не предъявлен</i>
						<i>Изменение площади здания на 9,3 м2 за счет исправления арифметической ошибки, уточнения размеров</i>
	<b>Итого :</b>	--			394,6	

сумма прописью

В том числе составляющие объекта, разрешение на возведение которых, либо акт приемки в эксплуатацию на которые не предъявлены

	<b>Итого :</b>					

сумма прописью

**Сведения о принадлежности**

№ п/п	Наименование собственника (владельца)	Доля в праве	Основания принадлежности

Сведения о наличии или отсутствии запрещения или ареста на объект ареста и запрещения нет

Уполномоченное лицо ФГУП "Ростехинвентаризация"

Исполнитель

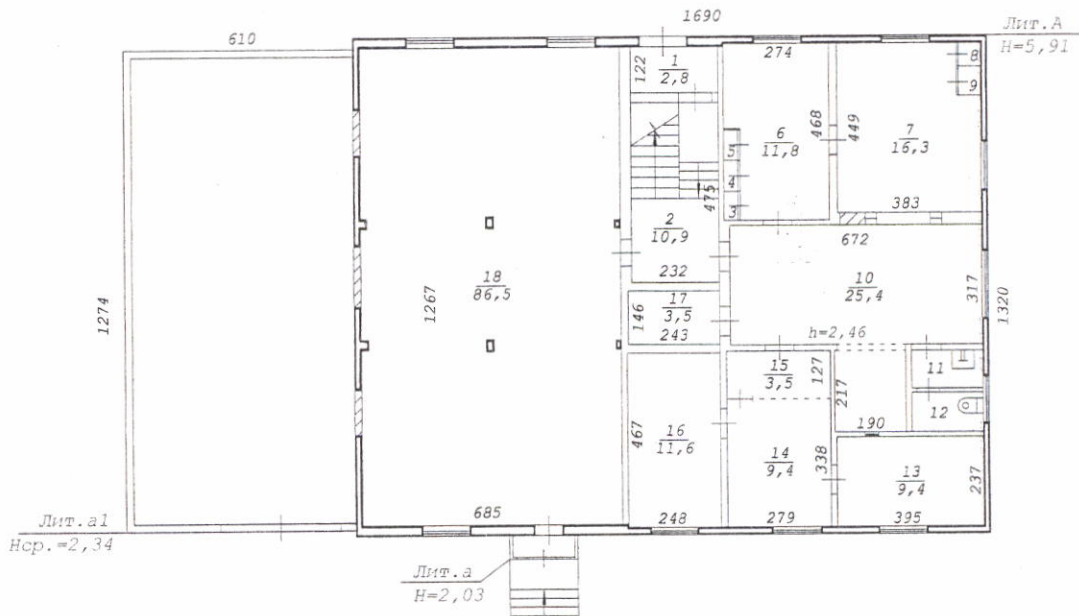
*Крылатосвет С.И.*

*/Крылатосвет С.А./*



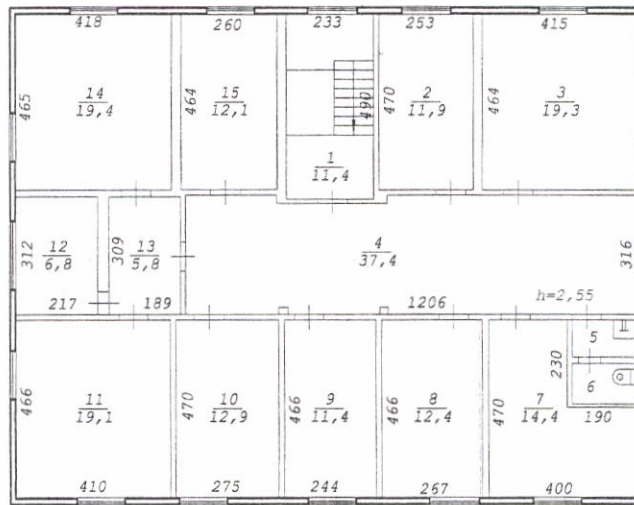
125294 \*

# 1 этаж



<b>Новосибирский филиал ФГУП "Ростехинвентаризация"</b>			
поэтажный план на строение лит. <u>А</u>			М1:200
ул. <u>Столетова</u> № <u>17/2</u> г.Новосибирск			
<b>Дата</b>	<b>Исполнитель</b>	<b>Ф.И.О.</b>	
19.04.07	Ст. техник	Кобилова Г.Х.	<i>Коб</i>
	Инж. бригад.	Извекова Л.А.	<i>Л.А.</i>
	Рук. группы	Гребнева Е.Т.	<i>Е.Т.</i>

## 2 этаж



<b>Новосибирский филиал ФГУП "Ростехинвентаризация"</b>		
Позэтажный план на строение лит. <u>А</u>		М1:200
ул. <u>Столетова</u> № <u>17/2</u> г.Новосибирск		
Дата	Исполнитель	Ф.И.О.
19.04.07	Ст. техник	Кобилова Г.Х.
	Инж. бригад.	Извекова Л.А.
	Рук. группы	Гребнева Е.Т.



# Экспликация

к поэтажному плану здания (строения), расположенного по адресу  
Новосибирская обл., г.Новосибирск, Калининский р-н

( субъект РФ, административный район, город, поселок и т.п. )

улица (переулок)

Столетова

№ 17/2

Дата записи и лигера по плану	Этаж	Номер по плану	Назначение частей помещения	Формула подсчета площади по внутреннему обмеру	Площадь помещений, м <sup>2</sup>	Высота помещений по внутреннему обмеру, м	Самовольно возведенная или реконструированная площадь, м <sup>2</sup>
					Учрежденч еская		
1	2	3	4	5	6	7	8
19.04.2007							
А	1	1	Тамбур	$1.22 \times 2.31$	2,8	2,46	
		2	Лестничная клетка	$4.75 \times 2.32 - 2.57 \times 1.27 + 2.50 \times 1.27$	10,9		
		3	Шкаф	$0.81 \times 0.37$	0,3		
		4	Шкаф	$0.81 \times 0.37$	0,3		
		5	Шкаф	$0.81 \times 0.37$	0,3		
		6	Архив	$4.68 \times 2.74 - 2.42 \times 0.42$	11,8		
		7	Комната	$4.49 \times 3.83 - 1.40 \times 0.63$	16,3		
		8	Шкаф	$0.77 \times 0.58$	0,4		
		9	Шкаф	$0.63 \times 0.58$	0,4		
		10	Коридор	$6.72 \times 3.17 + 2.17 \times 1.90 - 0.16 \times 0.05$	25,4		
		11	Туалет	$1.89 \times 1.01$	1,9		
		12	Туалет	$1.89 \times 1.05$	2,0		
		13	Касса	$3.95 \times 2.37$	9,4		
		14	Бухгалтерия	$3.38 \times 2.79$	9,4		
		15	Коридор	$1.27 \times 2.79$	3,5		
		16	Бухгалтерия	$2.48 \times 4.67$	11,6		
		17	Касса	$2.43 \times 1.46$	3,5		
		18	Зал актовЫЙ	$12.67 \times 6.85 - 0.23 \times 0.15 - 0.17 \times 0.27 - 0.32 \times 0.21 - 0.31 \times 0.22 - 0.18 \times 0.26 - 0.20 \times 0.26$	86,5		
				<b>Итого по 1 этажу:</b>	<b>196,7</b>		

Примечание: Надписание наименования пустой ячейки производится при заполнении экспликации по назначению помещения.





# Экспликация

к поэтажному плану здания (строения), расположенного по адресу

Новосибирская обл., г.Новосибирск, Калининский р-н

( субъект РФ, административный район, город, поселок и т.п. )

улица (переулок)

Столетова

№ 17/2

Дата записи и литер по плану	Этаж	Номер по плану	Назначение частей помещения	Формула подсчета площади по внутреннему обмеру	Площадь помещений, м <sup>2</sup>	Высота помещений по внутреннему обмеру, м	Самовольно возведенная или реконструированная площадь, м <sup>2</sup>
					Учрежденческая		
1	2	3	4	5	6	7	8
19.04.2007							
<b>А</b>	<b>2</b>	1	Лестничная клетка	4.90*2.33	11,4	2,55	
		2	Комната	4.70*2.53	11,9		
		3	Комната	4.15*4.64	19,3		
		4	Коридор	12.06*3.16-0.19*0.23-0.18*0.26-0.22*2.94	37,4		
		5	Туалет	1.75*0.99	1,7		
		6	Туалет	1.73*1.07	1,9		
		7	Комната	4.00*4.70-2.30*1.90	14,4		
		8	Кабинет	4.66*2.67	12,4		
		9	Комната	4.66*2.44	11,4		
		10	Комната	4.70*2.75	12,9		
		11	Комната	4.66*4.10	19,1		
		12	Кабинет	3.12*2.17	6,8		
		13	Коридор	3.09*1.89	5,8		
		14	Кабинет	4.65*4.18	19,4		
		15	Кабинет	4.64*2.60	12,1		
				<b>Итого по 2 этажу:</b>	<b>197,9</b>		
				<b>Итого по зданию:</b>	<b>394,6</b>		

Примечание: Надписание наименования пустой ячейки производится при заполнении экспликации по назначению помещения.





филиал федерального государственного бюджетного учреждения «Федеральная кадастровая палата Федеральной службы государственной регистрации, кадастра и картографии» по Новосибирской области

(полное наименование органа кадастрового учета)

**КАДАСТРОВАЯ ВЫПИСКА О ЗЕМЕЛЬНОМ УЧАСТКЕ**

КВ.1

"06" августа 2013 г. № 54/201/13-231325

1	Кадастровый номер: 54:35:041235:34	2	Лист № 1	3	Всего листов: 3
4	Номер кадастрового квартала: 54:35:041235				
<b>Общие сведения</b>					
5	Предыдущие номера: —			7	Дата внесения номера в государственный кадастр недвижимости: 25.01.2005
6	—				
8	Местоположение: установлено относительно ориентира, расположенного в границах участка. Ориентир здание. Почтовый адрес ориентира: обл. Новосибирская, г. Новосибирск, ул. Столетова, 17/2				
9	Категория земель: Земли населенных пунктов				
10	Разрешенное использование: для эксплуатации административного здания				
11	Площадь: 1123+/-4 кв. м	12	Кадастровая стоимость (руб.): 5403157.28	13	Системы координат: Местная система г. Новосибирска
14	Сведения о правах: Сведения о регистрации прав отсутствуют				
15	Особые отметки: Сведения о зонах прилагаются на листе № 2				
16	Характер сведений государственного кадастра недвижимости (статус записи о земельном участке): —				
17	Дополнительные сведения	17.1	—		
		17.2	Большаков Вадим Владимирович, ООО "Изыскатель Плюс"		
		17.3	02.07.2013		

Заместитель начальника отдела  
(наименование должности)



И. Л. Букша  
(инициалы, фамилия)



## КАДАСТРОВАЯ ВЫПИСКА О ЗЕМЕЛЬНОМ УЧАСТКЕ

КВ.1

"06" августа 2013 г. № 54/201/13-231325

1	Кадастровый номер: <u>54:35:041235:34</u>	2	Лист № <u>2</u>	3	Всего листов: <u>3</u>
Сведения о территориальных зонах и зонах с особыми условиями использования территорий					
15	№ п/п.	Описание зоны			
	1	2			
	1	Земельный участок входит в территориальную зону: "(Ж-1) зона застройки средне- и многоэтажными жилыми домами", 54.35.1.1, сведения о которой внесены в государственный кадастр недвижимости на основании Решение Совета депутатов г. Новосибирска "О внесении изменений в решение Совета депутатов города Новосибирска от 24.06.2009 N 1288 "О Правилах землепользования и застройки города Новосибирска" от 26.06.2013 № 898.			

Заместитель начальника отдела  
(наименование должности)

М.П.



И. Л. Букша  
(инициалы, фамилия)

КАДАСТРОВАЯ ВЫПИСКА О ЗЕМЕЛЬНОМ УЧАСТКЕ

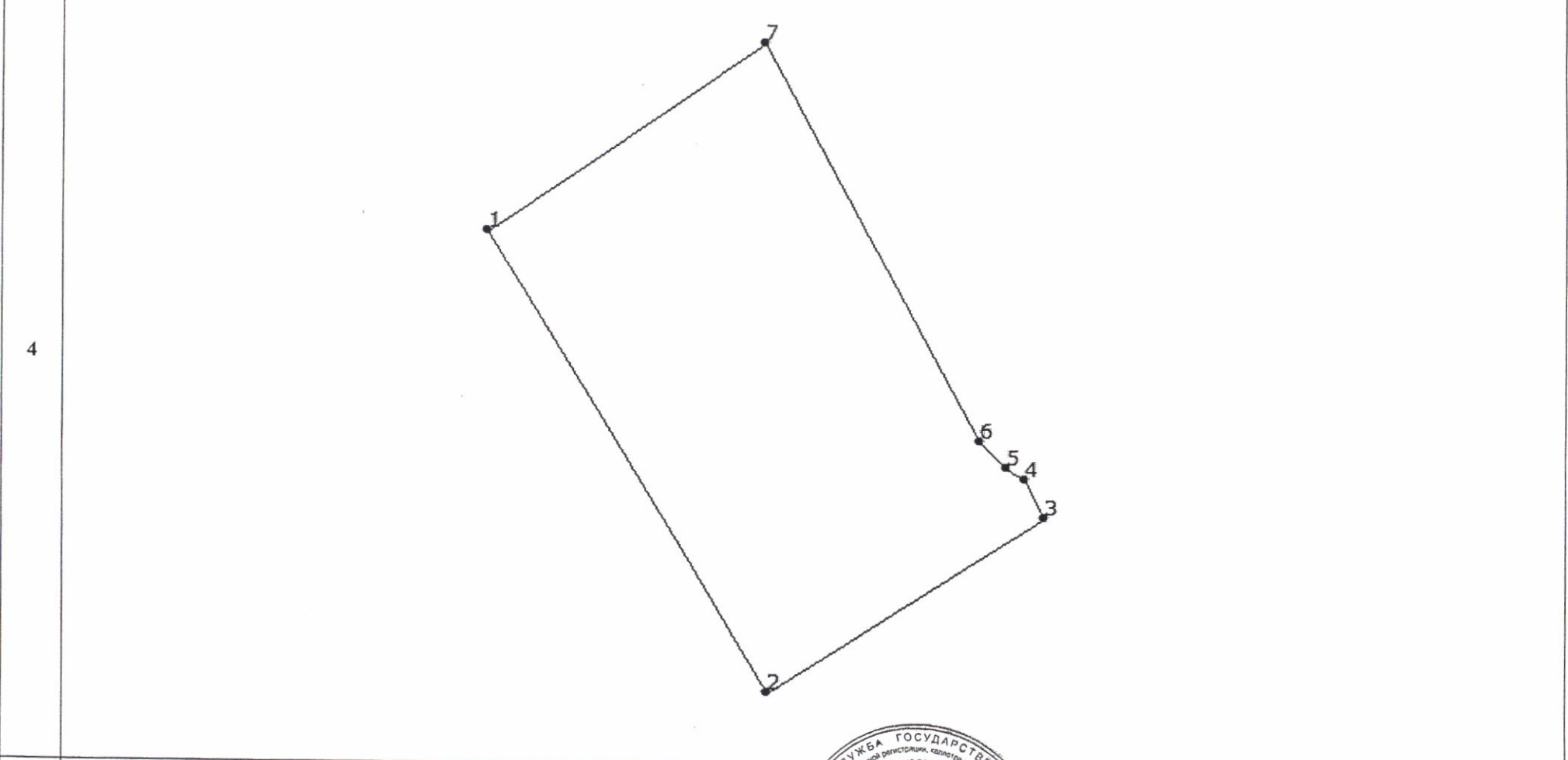
КВ.2

"06" августа 2013 г. № 54/201/13-231325

1	2	3	3
Кадастровый номер: <u>54:35:041235:34</u>	Лист № <u>3</u>	Всего листов: <u>3</u>	

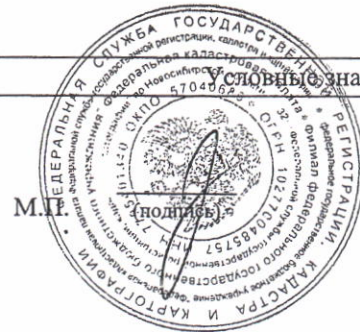
План (чертеж, схема) земельного участка

MapXtreme 2008 © SDK Developer License. © 2008 Pitney Bowes MapInfo Corporation.



5	Масштаб <u>1:500</u>
---	----------------------

Заместитель начальника отдела  
(наименование должности)



И. Л. Букша  
(инициалы, фамилия)