

КАДАСТРОВЫЙ ПАСПОРТ помещения

Лист № 1, всего листов 2

Дата 28 июня 2010

Кадастровый номер _____

Инвентарный номер (ранее присвоенный учетный номер) 50:401:377:006036100:0001:20502

1. Описание объекта недвижимого имущества

1.1. Кадастровый номер здания (сооружения), в котором расположено помещение
--

1.2. Этаж (этажи), на котором расположено помещение 1 (Подземный этаж)

1.3. Общая площадь помещения 233,1 кв.м.

1.4. Адрес (местоположение):

Субъект Российской Федерации	Новосибирская обл.	
Район	--	
Муниципальное образование	тип	городской округ
	наименование	город Новосибирск
Населенный пункт	тип	город
	наименование	Новосибирск
Улица (проспект, переулок и т.д.)	тип	проспект
	наименование	Карла Маркса
Номер дома	28/1	
Номер корпуса	--	
Номер строения	--	
Литера	--	
Номер помещения (квартиры)	--	
Иное описание местоположения	--	

1.5. Назначение помещения нежилое

(жилое, нежилое)

1.6. Вид жилого помещения в многоквартирном доме

--
(комната, квартира)

1.7. Кадастровый номер квартиры, в которой расположена комната
--

1.8. Номер помещения на поэтажном плане 1-18

1.9. Предыдущие кадастровые (условные) номера объекта недвижимого имущества:
--

1.10. Примечание: Сведения об ограничениях (обременениях) зарегистрированных на 1 января 1999 г.: отсутствуют. Паспорт составлен по состоянию на 23/10/2009

1.11. Новосибирский филиал ФГУП «Ростехинвентаризация - Федеральное БТИ»
Сведения об аккредитации от 27.10.2007 № 000406
(наименование органа или организации)

И.о. начальника



(подпись)

С.П. Балако
(инициалы, фамилия)



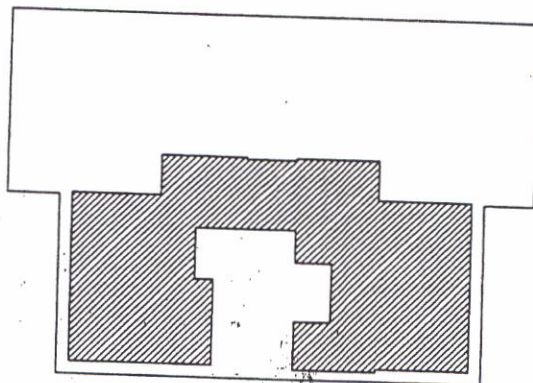
КАДАСТРОВЫЙ ПАСПОРТ помещения

Лист № 2 , всего листов 2

Кадастровый номер _____

Инвентарный номер (ранее присвоенный учетный номер) 50:401:377:006036100:0001:20502

2. План расположения помещения на этаже



Масштаб 1: 50

Начальник отдела _____

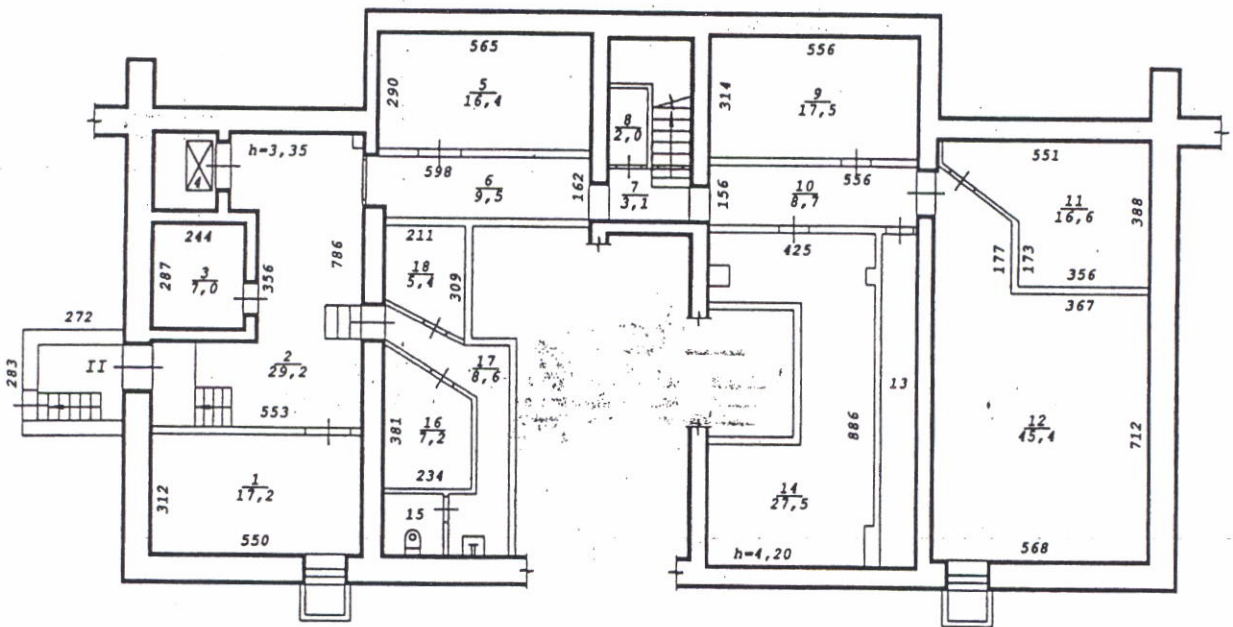


(подпись)

Рыбалко Т.Т.
(инициалы, фамилия)

Фрагмент подвала

$$S = 233,1 \text{ м}^2$$



Новосибирский филиал ФГУП "Ростехинвентаризация - Федеральное БТИ"			
Лист №	Поэтажный план подвала		M1:200
Дата	Исполнитель	Ф.И.О.	
23.10.09	Инженер	Сурикова Л.С. Тузов А.А.	
	Вед. спец.	Маленко И.Н.	
	Нач. отдела	Гребнева Е.Т.	

Экспликация

к поэтажному плану

инвентарный номер объекта		50:401:377:006036100:0001:20002				
Дата записи и литер по плану	Этаж	Номер по плану	Назначение частей помещения	Формула подсчета площади по внутреннему обмеру	Площадь помещений, м ²	Высота помещений по внутреннему обмеру, м
1	2	3	4	5	6	
21.10.2009						
II	Подвал	1	Склад		17,2	3,25
		2	Коридор		29,2	
		3	Склад		7,0	
		4	Подъемник		0,9	
		5	Склад		16,4	
		6	Коридор		9,5	
		7	Коридор		3,1	
		8	Подсобное		2,0	
		9	Гардеробная		17,5	
		10	Коридор		8,7	
		11	Склад		16,6	
		12	Склад		45,4	
		13	Склад		8,3	
		14	Склад		27,5	4,20
		15	Сан. узел		2,6	3,25
		16	Кабинет		7,2	
		17	Коридор		8,6	
		18	Склад		5,4	
1		1	Тамбур		4,6	3,40
		2	Зал обеденный		76,0	
		3	Умывальная		1,4	
		4	Зал обеденный		2,6	
		5	Туалет		1,1	
		6	Туалет		1,1	
		7	Моечная		4,0	
		8	Зал обеденный		88,5	
		9	Умывальная		8,4	
		10	Коридор		8,4	
		11	Коридор		12,6	
		12	Тамбур		2,1	
13	Раздевалка		7,0			
14	Коридор		3,9			
15	Склад		9,5			
16	Склад		9,8			
17	Склад		7,6			
18	Моечная		3,1			
19	Подсобное		3,3			
20	Коридор		7,4			

Примечание: Надписание наименования пустой ячейки производится при заполнении экспликации по назначению помещения.