

СВИДЕТЕЛЬСТВО

О ГОСУДАРСТВЕННОЙ РЕГИСТРАЦИИ ПРАВА
Управление Федеральной регистрационной службы
по Новосибирской области

Дата выдачи: 15.01.2010 г.

Документы-основания:

Выписка № 592 от 01.08.2001 года из реестра муниципальной собственности города Новосибирска.

Субъект (субъекты) права:

ГОРОД НОВОСИБИРСК.

Вид права: собственность

Объект права:

Помещение, назначение: нежилое. Площадь: общая 411.1 кв.м., номера на поэтажном плане: 1-15. Этаж: 1 (подземный этаж).

Адрес (местоположение):

Новосибирская область, город Новосибирск, улица Бориса Богаткова, дом 201

Кадастровый (или условный) номер:

54-54-01/638/2009-117

Существующие ограничения (обременения) права: Аренда

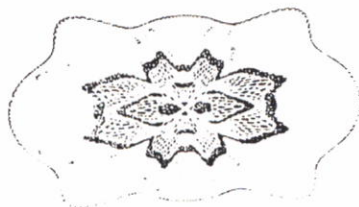
о чем в Едином государственном реестре прав на недвижимое имущество и сделок с ним
15.01.2010 г. сделана запись регистрации № 54-54-01/638/2009-117

Государственный регистратор:

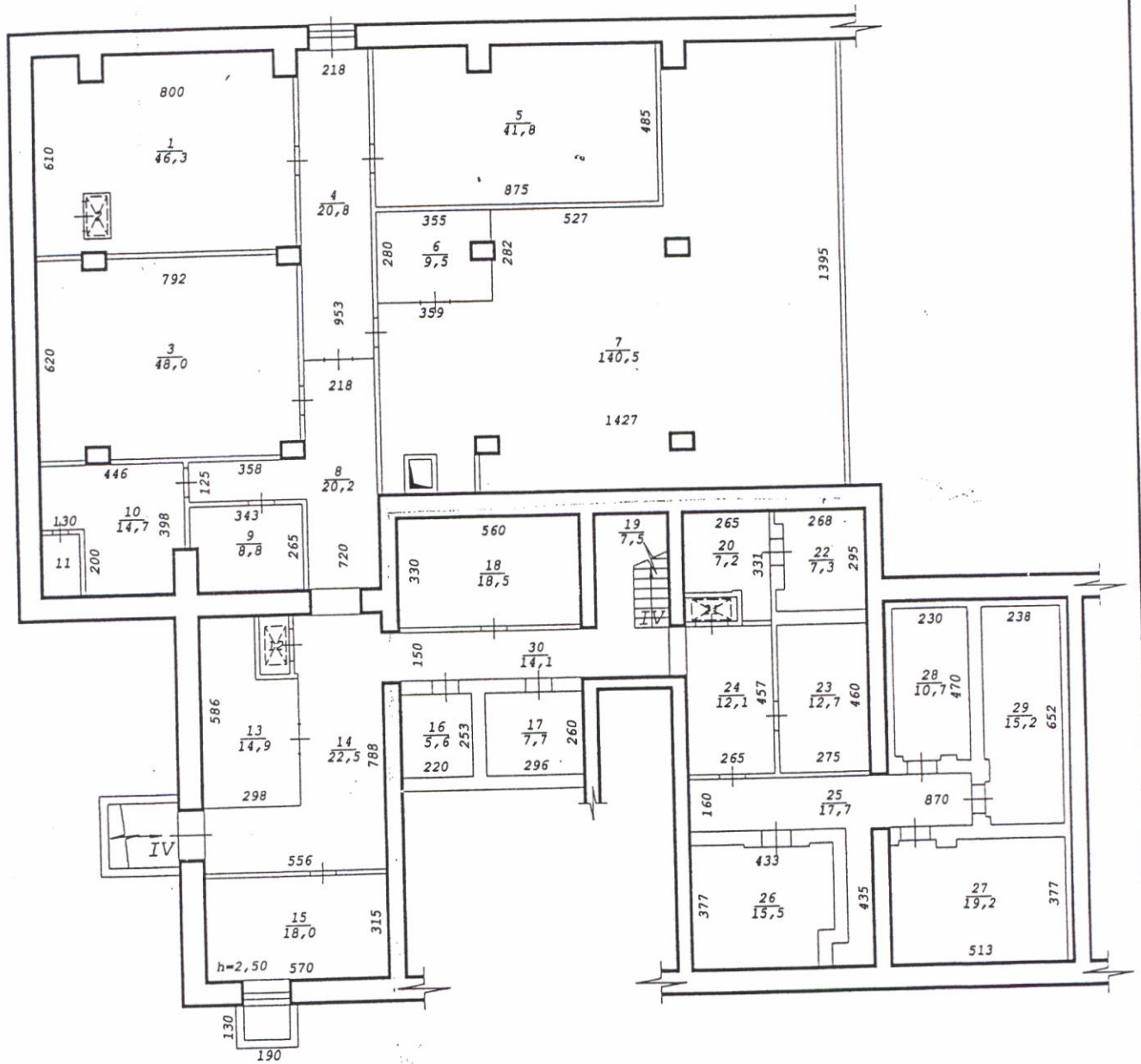


Стенанов О. В.

54 АГ 827678



Фрагмент плана подвала



Составлен по состоянию
на "13" 12 2005 года

Новосибирский филиал ФГУП "Ростехинвентаризация"			
Лист № 1	Позтажный план на строение лит. <u>IV</u> ул. <u>Бориса Богаткова</u> № <u>201</u> г.Новосибирск		M1:200
Дата	Исполнитель	Ф.И.О.	
13.12.05	Ст. техник	Маленко И.Н.	
	Инж. бригад.	Балашова Л.А.	
	Рук. группы	Гребнева Е.Т.	

КАДАСТРОВЫЙ ПАСПОРТ помещения

Лист № 1, всего листов 2
Дата 9 декабря 2009

Кадастровый номер _____
Инвентарный номер (ранее присвоенный учетный номер) 50:401:379:007007550:0001:20204

1. Описание объекта недвижимого имущества

1.1. Кадастровый номер здания (сооружения), в котором расположено помещение
--

1.2. Этаж (этажи), на котором расположено помещение 1 (Подземный этаж)

1.3. Общая площадь помещения 411,1 кв.м.

1.4. Адрес (местоположение):

Субъект Российской Федерации		Новосибирская обл.	
Район		--	
Муниципальное образование	тип	городской округ	
	наименование	город Новосибирск	
Населенный пункт	тип	город	
	наименование	Новосибирск	
Улица (проспект, переулок и т.д.)	тип	улица	
	наименование	Бориса Богаткова	
Номер дома	201		
Номер корпуса	--		
Номер строения	--		
Литера	--		
Номер помещения (квартиры)	--		
Иное описание местоположения	--		

1.5. Назначение помещения нежилое
(жилое, нежилое)

1.6. Вид жилого помещения в многоквартирном доме --
(комната, квартира)

1.7. Кадастровый номер квартиры, в которой расположена комната
--

1.8. Номер помещения на поэтажном плане 1-15

1.9. Предыдущие кадастровые (условные) номера объекта недвижимого имущества:
--

1.10. Примечание: Сведения об ограничениях (обременениях) зарегистрированных на 1 января 1999 г.: отсутствуют

1.11. Новосибирский филиал ФГУП «Ростехинвентаризация - Федеральное БТИ»
Свидетельство об аккредитации от 27.10.2007 № 000406
(наименование органа или организации)

Начальник отдела _____ (подпись)

С. А. Кузнецов
(инициалы, фамилия)



КАДАСТРОВЫЙ ПАСПОРТ помещения

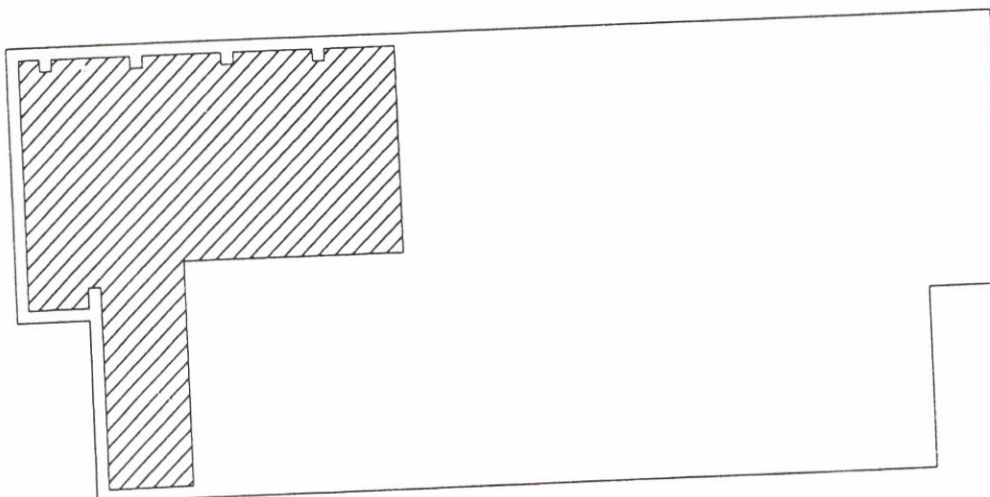
Лист № 2, всего листов 2

Кадастровый номер _____

Инвентарный номер (ранее присвоенный учетный номер) 50:401:379:0070007550:0001:20204

2. План расположения помещения на этаже

План подвала



Масштаб 1: 500

Начальник отдела _____

М.П.

Е.Т. Гребнева
(инициалы, фамилия)

Экспликация

к поэтажному плану здания (строения), расположенного в г. Новосибирске
по улице (переулку) Бориса Богаткова № 201

Дата записи в литер по плану	Этаж	Номер по плану	Назначение частей помещения	Формула подсчета площади по внутреннему обмеру	Площадь, м ²		Высота помещений по внутреннему обмеру, м	Самовольно возведенная или переоборудованная площадь, м ²	
					торговая				
					помещений	в т.ч. полезная			
1	2	3	4	5	6	7	8	9	
13/12/2005									
IV	Подвал	1	Подсобное		46,3	46,3	2,50		
		2	Подъемник		1,2				
		3	Подсобное		48,0	48,0			
		4	Коридор		20,8	20,8			
		5	Подсобное		41,8	41,8			
		6	Подсобное		9,5	9,5			
		7	Подсобное		140,5	140,5			
		8	Коридор		20,2	20,2			
		9	Подсобное		8,8	8,8			
		10	Калориферная		14,7	14,7			
		11	Калориферная		2,0				
		12	Подъемник		1,9				
		13	Подсобное		14,9	14,9			
		14	Коридор		22,5	22,5			
		15	Подсобное		18,0	18,0			
		16	Подсобное		5,6	5,6			
		17	Подсобное		7,7	7,7			
		18	Подсобное		18,5	18,5			
		19	Л/клетка		7,5				
		20	Подсобное		7,2	7,2			
		21	Подъемник		1,5				
		22	Подсобное		7,3	7,3			
		23	Подсобное		12,7	12,7			
		24	Коридор		12,1	12,1			
		25	Коридор		17,7	17,7			
		26	Подсобное		15,5	15,5			
		27	Подсобное		19,2	19,2			
		28	Подсобное		10,7	10,7			
		29	Подсобное		15,2	15,2			
		30	Коридор		14,1	14,1			
Итого по подвалу литеры IV					583,6	569,5			

Примечание: Надписание наименования пустой ячейки производится при заполнении экспликации по назначению помещения.